

はじめに

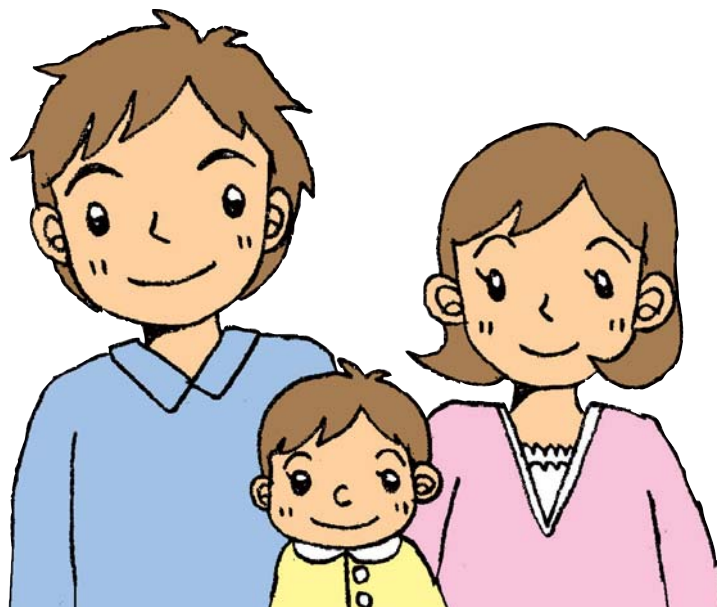
子どもが、急に具合が悪くなってしまい、“しばらく様子を見てよいのか、すぐに病院を受診したほうがよいのか迷ってしまった”という経験をする
ことが少なくありません。

そのため、時間外の救急外来を安易に受診するケースも増えており、本
当に必要な人が受診できない場合もあります。

日頃から、子どもの様子をよく観察し、かかりつけ医をもつなど、気軽に
相談できる場所をつくりましょう。

また、ご家族みんなでハンドブックをご覧いただき、いざというときあわて
ずに、自宅で経過を看たり、病院を受診することができるよう、ぜひご活用く
ださい。

尾張旭市 健康福祉部 健康課



※このハンドブックは、一般的な判断の方法です。

医療機関受診の最終判断は、必ず日頃の様子を知っている保護者が
行いましょう。