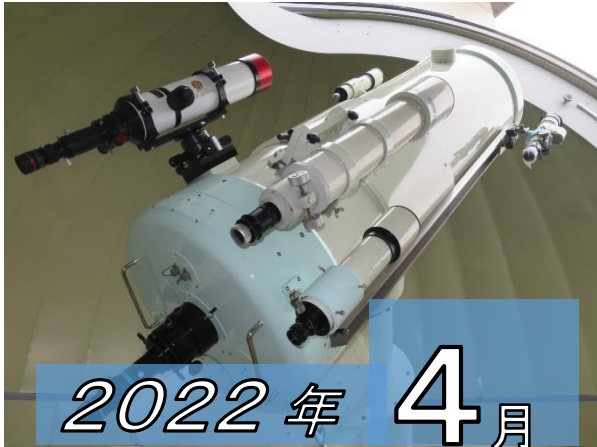


星の広場



〒488-0883尾張旭市城山町長池下4517番地1
TEL 0561-52-1850 FAX 0561-52-1851



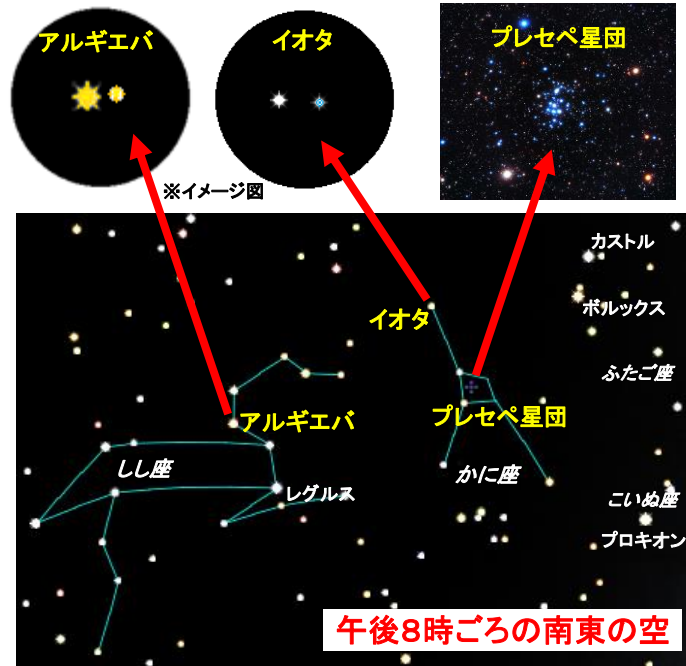
2022年 4月

4月の観望天体

かに座のプレセペ星団、しし座の二重星アルギエバ

宵空には、春の星座が高く昇っています。かに座は暗い星ばかりで、尾張旭市で見つけるのは難しいですが、4つの星が四角形をつくりカニの甲羅のようです。四角形の中にプレセペ星団と呼ばれる散開星団M4 4があります。双眼鏡では多くの星が集まっているようすが観察できます。かに座のι（イオタ）星は二重星です。望遠鏡では黄色と青色の2つの星に分かれて見えます。

かに座の左（東）は、しし座です。「？」を裏返したような星の並びが「ししの大鎌」と呼ばれるししの首から頭です。この首のところにある2等星がγ（ガンマ）星アルギエバです。オレンジと黄の黄金色に輝く二重星です。



4月の夜間観望会 日曜日19:30~20:30

※夜間観望会は「スカイワードあさひ星の会」が運営します。
※小中学生は保護者と一緒に来てください。
※天候や機器の整備等で中止する場合があります。
スカイワードあさひに16時以降にお問い合わせください。

開催日	主な観望天体
3日	10個の1等星の饗宴など この地方で見られる16個の1等星のうち、10個の1等星の饗宴です。
10日	月齢9の月、しし座γ（ガンマ）星アルギエバなど アルギエバはオレンジと黄色の二重星。ししの首にあります。
17日	満月、かに座ι（イオタ）星など かに座のイオタ星は黄色と青色の二重星です。
24日	M44（プレセペ星団）、アルギエバなど M44はかに座の散開星団。約600個の星の集まりです。

4月の太陽観望会

黒点やプロミネンスなどの太陽活動をHαフィルター太陽観測専用望遠鏡で観察しましょう。

火・土・日曜・祝日

10:00~12:00
13:00~15:00

プロミネンス
黒点

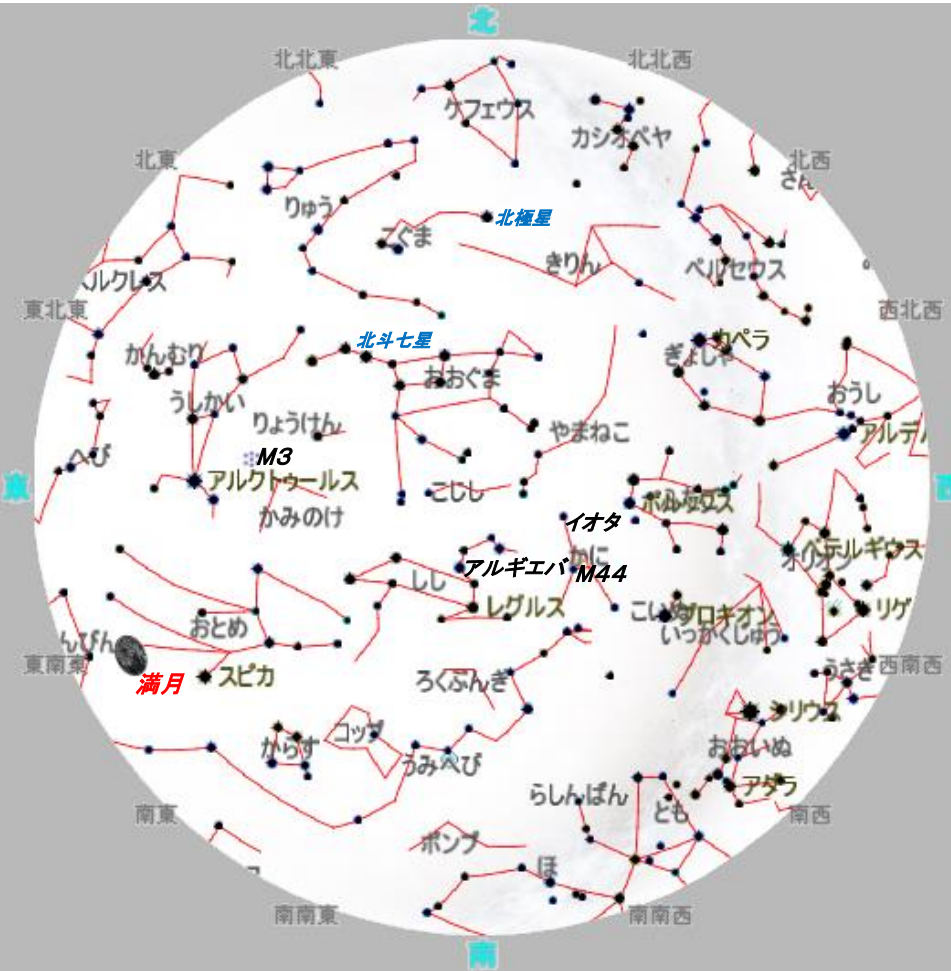
4月の星空

2022年4月17日 午後8時

4月の惑星

- 水星 夕方の西の空
- 金星 明け方の東の空
- 火星 明け方の東の空
- 木星 明け方の東の空
- 土星 明け方の東の空
- 天王星 見られません
- 海王星 明け方の東の空

水星は4月29日に東方最大離角となり、夕方の西空で高度を上げ、肉眼でも見つけやすくなっています。
 明け方の東天には明るい惑星が集まっています。
 金星は「明けの明星」として明るく輝いています。
 金星の右上には火星と土星が見られます。火星はどんどん土星に近づき、4月5日には大接近して並びます。その後、火星はさらに東に移動していきます。
 4月半ばを過ぎると、木星が加わり、4つの惑星が一行に並ぶようすが観望できます。



日	曜	月齢	4月の主な天文現象	
1	金	0.2	新月	
2	土	1.2	水星が外合	
3	日	2.2		
4	月	3.2		
5	火	4.2	(清明)	
6	水	5.2	5日 午前4時ごろ 	
7	木	6.2		
8	金	7.2		
9	土	8.2	東	
10	日	9.2	上弦の月	
11	月	10.2	18日 午前4時ごろ 	
12	火	11.2		
13	水	12.2		
14	木	13.2		
15	金	14.2	東	

日	曜	月齢	4月の主な天文現象
16	土	15.2	
17	日	16.2	満月
18	月	17.2	
19	火	18.2	
20	水	19.2	(穀雨)
21	木	20.2	
22	金	21.2	
23	土	22.2	下弦の月 4月こと座流星群極大
24	日	23.2	午後7時30分ごろ 
25	月	24.2	
26	火	25.2	
27	水	26.2	
28	木	27.2	
29	金	28.2	(昭和の日) 水星が東方最大離角
30	土	29.2	

23日
こと座流星群が極大
 春に見られる代表的な流星群です。極大は23日午前4時ごろです。放射点のここと座は夜更けに昇ってきます。下弦の月明かりで観測条件はよくありません。



西北西 (国立天文台)