

読書記録を付けてみませんか。

中学生以上で館外貸出券をお持ちの方に
読書通帳を配布しています。

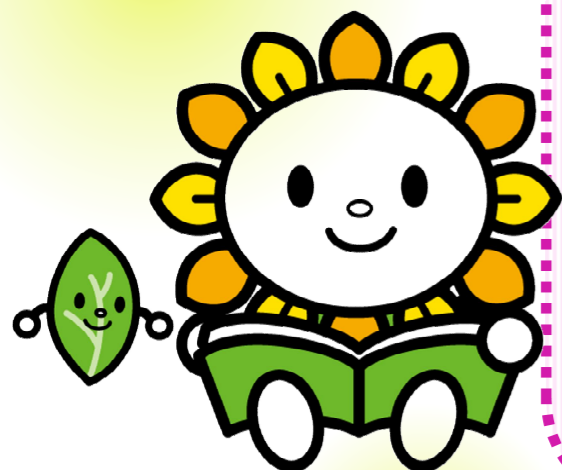
受取方法は？

図書館受付カウンターで館外貸出券をご提示ください。
2冊目以降を受け取る場合は、館外貸出券に加えて、
満了した読書通帳をお持ちください。



平成30年4月29日から

- 2冊目以降の通帳をお渡ししています。
- 広域利用者（瀬戸市、日進市、長久手市、名古屋市守山区）の方にもお渡ししています。
- 平成30年度あさひ健康マイスター事業に参加しています。
読書通帳＋あさひ健康マイスター手帳＝10ポイント！



あさひ健康
マイスター
チャレンジ
対象事業