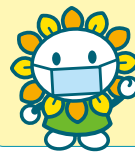


# 新型コロナウイルス 感染症関連情報



最新情報は  
ホームページを  
ご覧ください



## 新型コロナワクチン接種

3月1日時点

あさひ健康  
マイスター  
チャレンジ  
対象事業

内容は変更する場合があります。最新情報は、市ホームページかコールセンターでご確認ください。

ワクチン接種は、発症や感染、重症化を予防する効果があります。効果と副反応のリスクについて正しい知識を持ち、本人の意思により接種を判断してください。効果や副反応は、厚生労働省のホームページをご覧ください。



厚労省ホームページ

### 接種の予約 接種券を受け取ったかたから予約できます。

インターネット予約		電話予約
ワクチン 予約サイト (24時間対応)		新型コロナコールセンター ☎55-0911 (午前9時～午後5時) ※現在、どの時間帯もつながりやすくなっています。

接種券を紛失・汚損などした場合は、ホームページかコールセンターで再発行を申請してください。

接種券の再発行は  
こちらから



※追加(3回目)接種は、2回目接種から6カ月を経過していない枠の予約・接種はできません。  
※医療機関で直接予約できる場合もあります。詳細はホームページかコールセンターでご確認ください。

### 実施しているワクチン接種

	初回(1・2回目)接種	追加(3回目)接種	小児(5～11歳)接種
対象者	満12歳以上	満18歳以上(2回目接種から6カ月経過したかた)	満5～11歳
ワクチンの種類	ファイザー、武田/モデルナなど ※市内での接種はファイザーのみ	ファイザー、武田/モデルナ	小児用のファイザー
接種回数	2回	1回	2回
接種間隔	ファイザー:3週間 武田/モデルナ:4週間	—	3週間
市の接種会場	3医療機関	36医療機関	14医療機関

### 小児(5～11歳)の接種

対象者へ、接種券(薄青色の封筒)を郵送しました。内容をご確認ください。



市の接種会場 ※変更となる場合があります。

あさひ内科	あらかわ医院	飯田クリニック	犬飼クリニック	うりすクリニック
かなもり小児科	きたはらやまクリニック	佐伯小児科医院	庄南内科	せとかいどう花井クリニック
なかじまクリニック	星合クリニック	緑ヶ丘ファミリークリニック	公立陶生病院	

※接種実施日や予約の空き状況など詳細は、市ホームページかコールセンターでご確認ください。

問い合わせ先/新型コロナコールセンター ☎55-0911 (午前9時～午後5時)

### 感染しない! 感染させない!

新しい  
生活様式



新型コロナウイルス感染症は、油断ができない状況が続いています。感染拡大を防ぐため、ワクチンを接種したかたもマスクの着用、手洗いや消毒、3つの密を避けるなど、基本的な感染症対策を続けていきましょう。

