

投票日7月10日(日)

第26回参議院議員通常選挙

投票時間 午前7時 ~ 午後8時

投票場所 「選挙のお知らせ」(投票所入場券)または
市ホームページでご確認ください

開票は即日 午後9時から総合体育館アリーナ

全ての投票所において、
新型コロナウイルス感染症
対策を徹底したうえで、選
挙を実施いたします。有権
者の皆様にもご協力をお願
いします。

投票日に投票に行けないかたは

投票日当日に仕事などにより投票に行けないかたは、**期日前投票**ができますので、同制度をご利用ください。なお、「選挙のお知らせ」の宣誓書に必要事項を記入してお持ちいただくと早く手続きができます。

投票期間 6月23日(木) ~ 7月9日(土)

午前8時30分 ~ 午後8時

※ 土・日曜日にも投票できます。

投票場所 市役所1階ロビー

※ 投票日当日の投票所における混雑緩和のため、期日前投票の積極的なご利用をお願いします。

投票できるかた

平成16年7月11日以前に生まれた日本国民で、令和4年3月21日以前に転入の届け出をし、引き続き市内に住んでいるかた。

また、転出されたかたでも、本市で投票できる場合がありますので、お問い合わせください。

選挙のお知らせ(投票所入場券)について

「選挙のお知らせ」は6月22日(水)ごろまでに郵送でお届けしますので、投票所へお持ちください。なお、「選挙のお知らせ」を紛失した場合や忘れてしまった場合でも**投票できます**ので、投票所の係員にお声かけください。

混雑する日・時間帯を避けて投票しましょう

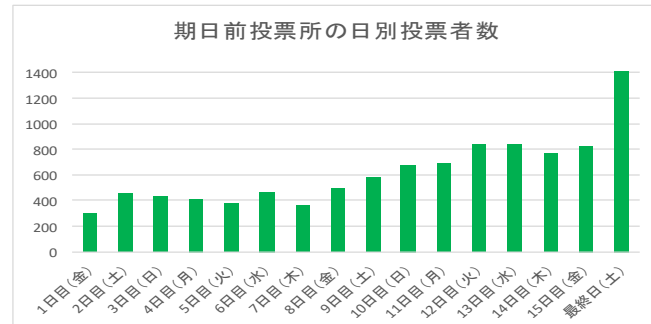
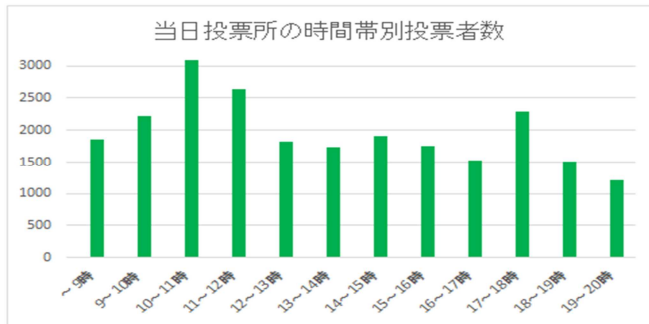
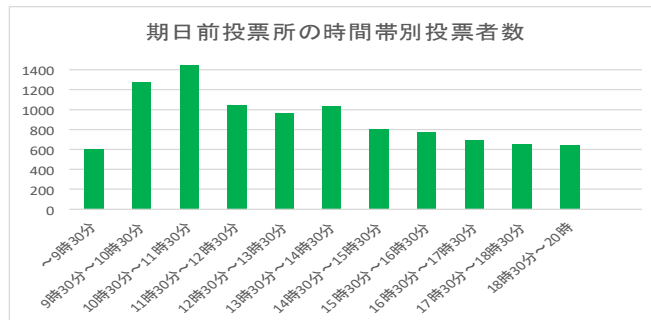
混雑する曜日や時間帯(令和元年参议院議員通常選挙の場合)

当日投票所

午前中は混む傾向があります。
午後からの時間帯が比較的空いています。

期日前投票所

投票日に近づくにつれて混雑します。
午前の早い時間帯が比較的空いています。

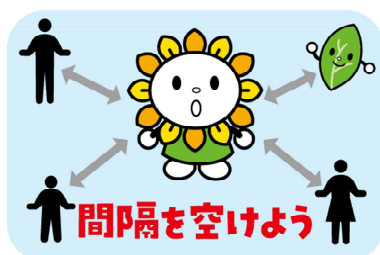


投票所の混雑状況は市ホームページに掲載しますのでご活用ください。

皆様をお願いする感染症対策

- ①マスク着用、咳エチケット、来場前や帰宅後の手洗いにご協力ください。
- ②期日前投票をご利用の際は、混雑緩和のため、「選挙のお知らせ」裏面の宣誓書の事前記入にご協力ください。
- ③投票所に入場するときには、アルコール消毒による手指消毒にご協力ください。
- ④周りのかたと距離を保つようお願いします。
- ⑤混雑の状況によって入場制限をさせていただく場合があります。
- ⑥鉛筆やシャープペンシルを持参し投票用紙に記入することができます。

※ 投票用紙は素材の関係上、ボールペンではインクがにじむ可能性があります。また、いわゆる消せるボールペンを使うと熱で文字が消える場合があります。そのため、鉛筆やシャープペンシルの使用を推奨しています。



第26回参议院議員通常選挙の情報を市ホームページに掲載します

市ホームページ

<https://www.city.owariasahi.lg.jp>



新型コロナウイルス感染症で自宅療養、宿泊療養されている人について、郵便を用いて行う投票方法が特例法により認められました。詳しくは市HPまたは選挙管理委員会にお問合せください。※濃厚接触者は対象となりません。