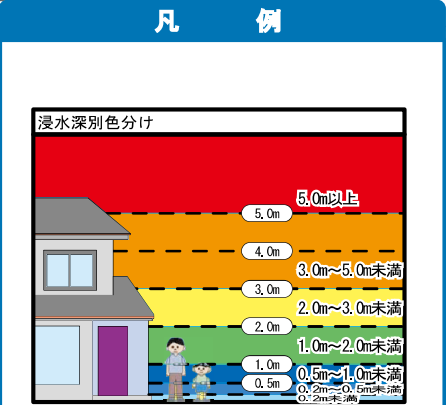
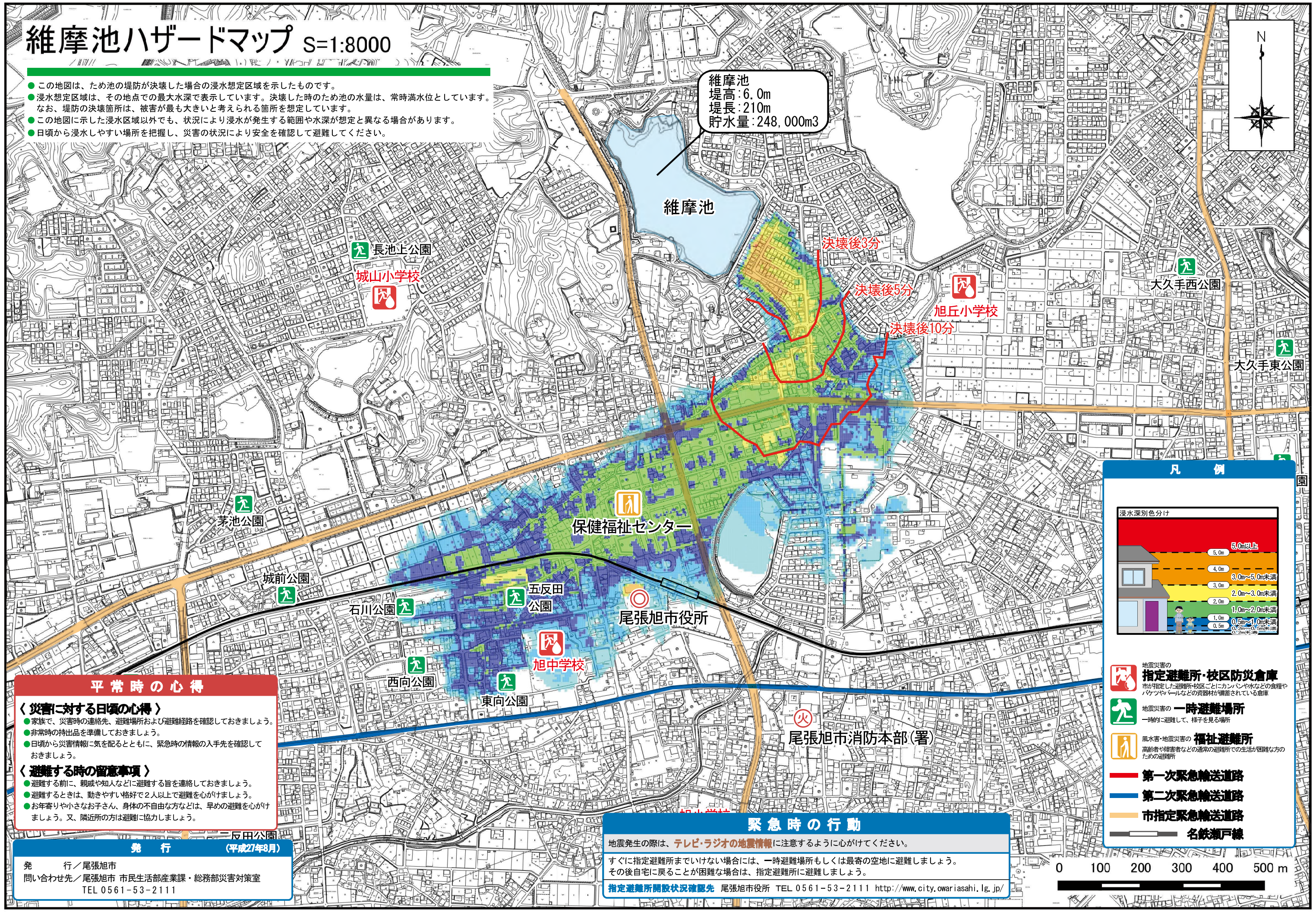
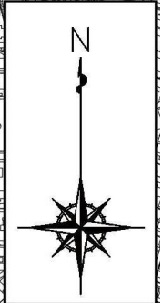


維摩池ハザードマップ S=1:8000

- この地図は、ため池の堤防が決壊した場合の浸水想定区域を示したものです。
- 浸水想定区域は、その地点での最大水深で表示しています。決壊した時のため池の水量は、常時満水位としています。なお、堤防の決壊箇所は、被害が最も大きいと考えられる箇所を想定しています。
- この地図に示した浸水区域以外でも、状況により浸水が発生する範囲や水深が想定と異なる場合があります。
- 日頃から浸水しやすい場所を把握し、災害の状況により安全を確認して避難してください。

維摩池
 堤高: 6.0m
 堤長: 210m
 貯水量: 248,000m³



- 地震災害の指定避難所・校区防災倉庫
市が指定した避難所・校区ごとにカンパンや水などの食糧やバケツやハールなどの資器材が備蓄されている倉庫
- 地震災害の一時避難場所
一時的に避難して、様子を見る場所
- 風水害・地震災害の福祉避難所
高齢者や障害者などの通常の避難所での生活が困難な方のための避難所
- 第一次緊急輸送道路
- 第二次緊急輸送道路
- 市指定緊急輸送道路
- 名鉄瀬戸線

平常時の心得

〈災害に対する日頃の心得〉

- 家族で、災害時の連絡先、避難場所および避難経路を確認しておきましょう。
- 非常時の持出品を準備しておきましょう。
- 日頃から災害情報に気を配るとともに、緊急時の情報の入手先を確認しておきましょう。

〈避難する時の留意事項〉

- 避難する前に、親戚や知人などに避難する旨を連絡しておきましょう。
- 避難するときは、動きやすい格好で2人以上で避難を心がけましょう。
- お年寄りや小さなお子さん、身体の不自由な方などは、早めの避難を心がけましょう。又、隣近所の方は避難に協力しましょう。

緊急時の行動

地震発生の際は、**テレビ・ラジオの地震情報**に注意するように心がけてください。

すぐに指定避難所までいけない場合には、一時避難場所もしくは最寄の空地に避難しましょう。その後自宅に戻ることが困難な場合は、指定避難所に避難しましょう。

指定避難所開設状況確認先 尾張旭市役所 TEL 0561-53-2111 <http://www.city.owariasahi.lg.jp/>



発行 (平成27年8月)

発行/尾張旭市
 問い合わせ先/尾張旭市 市民生活部産業課・総務部災害対策室
 TEL 0561-53-2111