

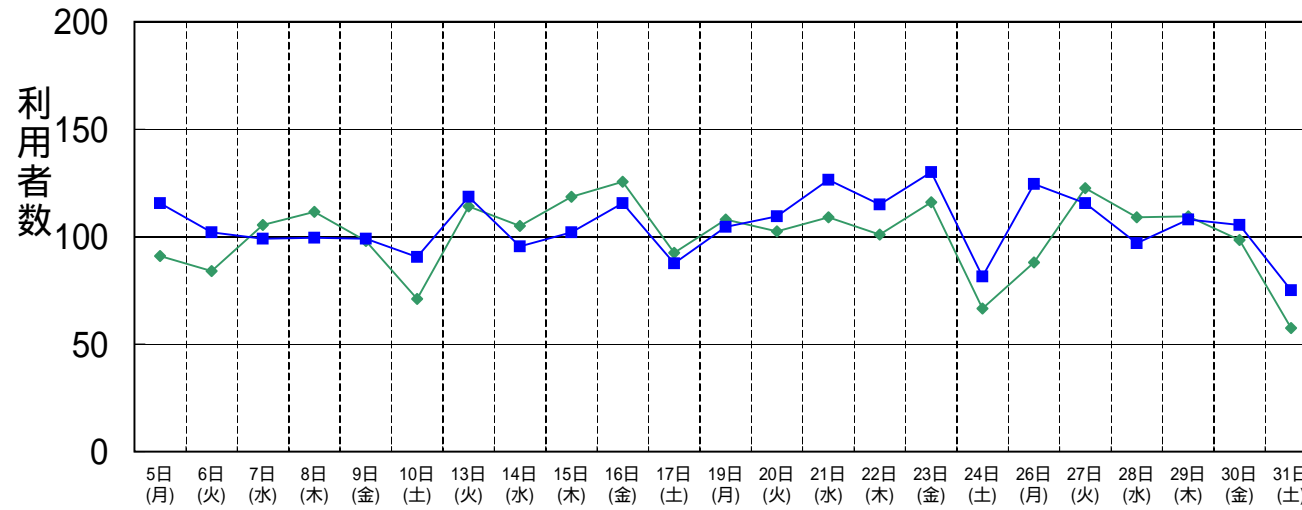
尾張旭市営バス 利用状況表 【平成21年1月】 (23日間)

(単位:人)

月日	曜日	天気	西ルート				東ルート				合計	回数券	未就学 (内数)	障がい者 (内数)	介助 (内数)	1台当たり平均乗車人数				
			右回り	回数券	左回り	回数券	右回り	回数券	左回り	回数券						西ルート (右回り)	西ルート (左回り)	東ルート (右回り)	東ルート (左回り)	全体
1月5日	月	晴	88	28	94	44	103	51	128	69	413	192	14	31	2	14.7	15.7	17.2	21.3	17.2
1月6日	火	晴	86	37	82	24	94	48	110	59	372	168	20	23	1	14.3	13.7	15.7	18.3	15.5
1月7日	水	晴	111	60	100	48	94	58	104	69	409	235	17	33	2	18.5	16.7	15.7	17.3	17.0
1月8日	木	晴	116	59	107	55	88	56	111	66	422	236	3	23	3	19.3	17.8	14.7	18.5	17.6
1月9日	金	雨	92	45	104	54	97	61	101	65	394	225	8	29	4	15.3	17.3	16.2	16.8	16.4
1月10日	土	曇	76	30	66	25	91	57	90	51	323	163	7	30	3	12.7	11.0	15.2	15.0	13.5
1月13日	火	晴	107	40	121	56	123	79	114	70	465	245	7	34	8	17.8	20.2	20.5	19.0	19.4
1月14日	水	晴	105	43	105	53	87	48	104	59	401	203	14	29	0	17.5	17.5	14.5	17.3	16.7
1月15日	木	晴	122	56	115	61	109	66	95	58	441	241	6	37	6	20.3	19.2	18.2	15.8	18.4
1月16日	金	晴	127	70	124	70	105	65	126	79	482	284	12	26	1	21.2	20.7	17.5	21.0	20.1
1月17日	土	晴	94	41	91	32	84	49	91	51	360	173	6	29	3	15.7	15.2	14.0	15.2	15.0
1月19日	月	曇	112	63	104	50	107	69	102	71	425	253	3	19	0	18.7	17.3	17.8	17.0	17.7
1月20日	火	曇	97	57	108	55	109	71	110	68	424	251	7	28	4	16.2	18.0	18.2	18.3	17.7
1月21日	水	晴	109	56	109	52	124	70	129	81	471	259	12	29	4	18.2	18.2	20.7	21.5	19.6
1月22日	木	曇	109	61	93	52	115	69	115	75	432	257	4	33	5	18.2	15.5	19.2	19.2	18.0
1月23日	金	曇	114	52	118	67	125	78	135	84	492	281	6	27	0	19.0	19.7	20.8	22.5	20.5
1月24日	土	晴	67	37	66	30	82	45	81	52	296	164	14	15	0	11.2	11.0	13.7	13.5	12.3
1月26日	月	晴	107	61	69	32	118	61	131	74	425	228	27	19	0	17.8	11.5	19.7	21.8	17.7
1月27日	火	晴	114	56	131	68	124	67	107	68	476	259	12	37	8	19.0	21.8	20.7	17.8	19.8
1月28日	水	晴	119	56	99	45	90	50	104	59	412	210	9	41	1	19.8	16.5	15.0	17.3	17.2
1月29日	木	晴	110	65	109	53	108	65	108	70	435	253	11	30	1	18.3	18.2	18.0	18.0	18.1
1月30日	金	曇	103	46	94	50	92	46	119	63	408	205	9	35	1	17.2	15.7	15.3	19.8	17.0
1月31日	土	雨	54	27	61	30	76	40	74	49	265	146	8	12	2	9.0	10.2	12.7	12.3	11.0
合 計			2,339	1,146	2,270	1,106	2,345	1,369	2,489	1,510	9,443	5,131	236	649	59	16.9	16.4	17.0	18.0	17.1
1日平均利用者数			101.7		98.7		102.0		108.2		410.6									
利用割合			24.8%		24.0%		24.8%		26.4%		100%									

H21.1月ルート別利用状況

◆ 西ルート平均
■ 東ルート平均



H21.1月利用状況

