

# 第1回 三郷駅前広場を考えるワークショップ

日時 平成22年1月23日(土)  
午後6時半から8時半まで  
場所 大友ビル 2階 会議室

## —— 本日の予定 ——

1. 開会あいさつ
2. 趣旨説明
3. 話題提供（三郷駅周辺の街の歴史と成り立ちについて）
4. 自己紹介
5. 意見交換
6. まとめ
7. 閉会

尾張旭市役所 都市整備部 都市計画課

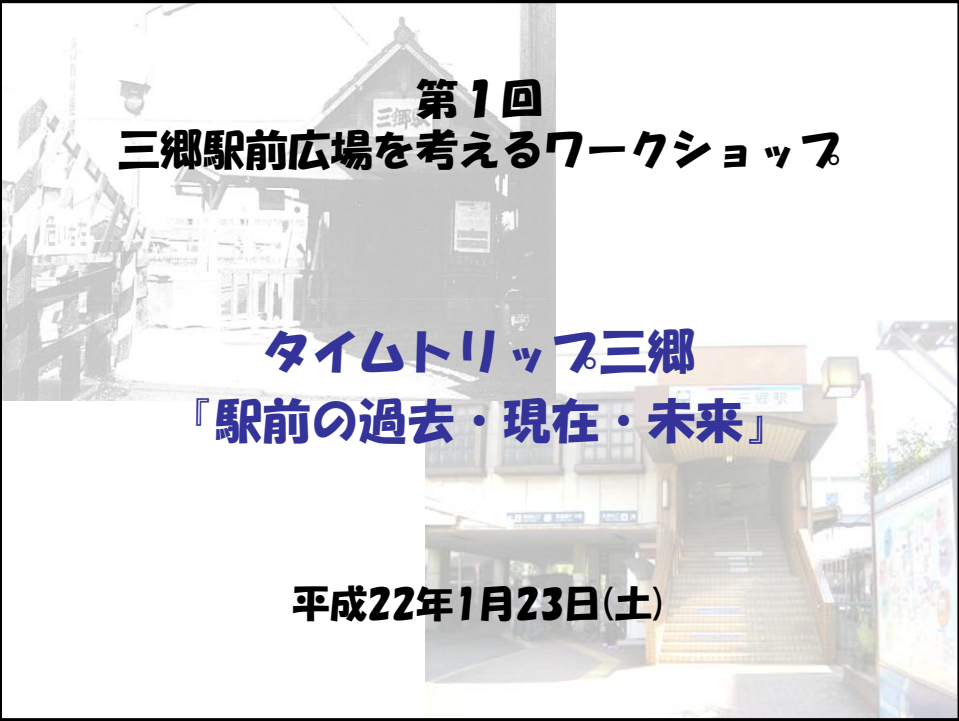
株式会社アール・アイ・エー名古屋支社

## 自己紹介カード

名前	(ふりがな)
年齢	歳
三郷駅との関係	( ) 町に居住 (居住暦 年)
	( ) 町に勤務 (勤務暦 年)
	その他 ( )
下記の中から選んで自由にお書き下さい。 <ul style="list-style-type: none"><li>・ 三郷駅周辺のお気に入りのスポット・風景</li><li>・ 三郷駅周辺の自慢</li><li>・ 三郷駅周辺の不満なところ</li><li>・ 三郷に欲しいもの</li><li>・ 私だけが知っている三郷駅周辺の情報</li><li>・ 三郷駅周辺の思い出</li></ul>	

■三郷の出来事

年			主な出来事					
			三郷に関すること		尾張旭市に関すること		社会に関すること	
明治	1878	明治11年			市	合併により 三郷村誕生		
	1889	明治22年			市	合併により 八白村誕生	交通 政治	東海道本線 全通（新橋～神戸間） 大日本帝国憲法 発布
	1905	明治38年	交通	瀬戸自動鉄道により矢田～瀬戸間が開通 三郷駅開業			国際	日露戦争 終戦
	1906	明治39年			市	合併により 旭村誕生		
	1907	明治40年			交通	瀬戸線が電化		
大正	1923	大正12年					災害	関東大震災 発生
	1924	大正13年	交通	三郷駅～根ノ鼻駅（廃止：三郷～水野間にあった駅）間 複線化				
昭和	1927	昭和2年	交通	三郷駅～印場駅間 複線化			交通	日本発の地下鉄 開通（上野～浅草間）
	1932	昭和7年	産業	三郷陶器 創業			事件	五・一五事件 発生
	1934	昭和9年			施設	愛知県森林公園 開園		
	1939	昭和14年					国際	第二次世界大戦 開戦
	1943	昭和18年	産業	三郷陶器等の進出により、工業化が進展				
	1945	昭和20年					国際	第二次世界大戦 終戦
	1948	昭和23年			市	町制施行により 旭町誕生		
	1957	昭和32年	施設	駅前広場 都市計画決定			政治	岸内閣 発足
	1963	昭和38年	施設	駅前広場 都市計画の変更	事業	新居東部土地区画整理事業 着手		
	1964	昭和39年					交通 行事	東海道新幹線 開通 東京オリンピック 開催
	1969	昭和44年	施設	ヤマナカ三郷店 オープン			経済	いざなぎ景気（1966～1970年）
	1970	昭和45年			市	市制施行により 尾張旭市誕生	行事	日本万国博覧会 開催
	1973	昭和48年					経済	第1次オイルショック
	1978	昭和53年			市 交通	人口5万人を超える 瀬戸線が栄町乗り入れ 開始		
	1982	昭和57年	施設	三郷小学校 開校			政治	中曽根内閣 発足
1984	昭和59年	交通	三郷駅の現在の橋上駅舎オープン			事件	グリコ・森永事件 発生	
1986	昭和61年			事業	新居東部土地区画整理事業 完了			
1987	昭和62年			市	人口6万人を超える	交通	J R 発足	
平成	1990	平成2年	施設	東部市民センター オープン				
	1992	平成4年			施設	スカイワードあさひ オープン	経済	バブル崩壊
	1994	平成6年			交通	尾張旭駅の橋上駅化・駅前広場 完成	政治	村山内閣 発足
	1995	平成7年			交通 市	印場駅 開業 人口7万人を超える	災害 事件	阪神・淡路大震災 発生 地下鉄サリン事件 発生
	1998	平成10年	施設 産業	イトーヨーカドー尾張旭店 オープン この頃までに三郷駅周辺の多くの工場が閉鎖			行事	長野オリンピック 開催
	2000	平成12年	施設 施設	ユニー尾張旭店 オープン やまとの湯三郷店 オープン			国際	九州・沖縄サミット 開催
	2001	平成13年	交通	三郷駅南改札口 開設			政治	小泉内閣 発足
	2002	平成14年					行事	日韓ワールドカップ 開催
	2003	平成15年	施設 施設	ユニー尾張旭店 閉店 ユニー跡地にK E I Z尾張旭店 オープン			国際	イラク戦争 開戦
	2005	平成17年					行事	愛・地球博 開催
	2007	平成19年	交通	三郷駅東改札口 開設	市	人口8万人を超える		
	2008	平成20年	交通	名鉄バスが三郷駅を通るバス路線を廃止	交通	市営バス「あさび一号」 本格運行開始	政治	麻生内閣 発足



**第1回  
三郷駅前広場を考えるワークショップ**

**タイムトリップ三郷  
「駅前の過去・現在・未来」**

**平成22年1月23日(土)**

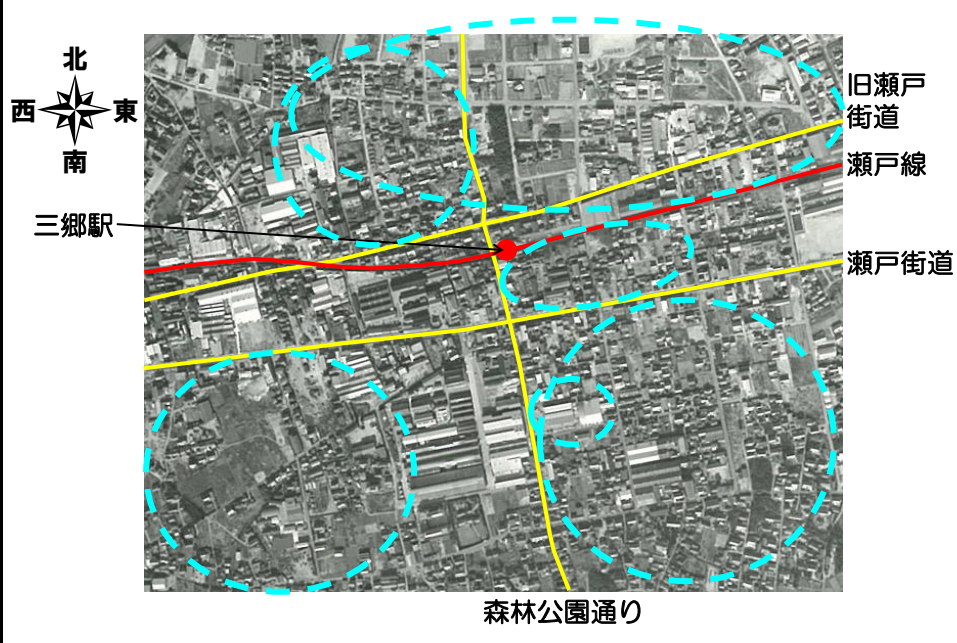
**プログラム**

- ① 開会あいさつ
- ② 趣旨説明
- ③ 話題提供
- ④ 自己紹介  
(休憩)
- ⑤ 意見交換
- ⑥ まとめ
- ⑦ 閉会

## 三郷駅周辺の航空写真【昭和34年(1959年)】



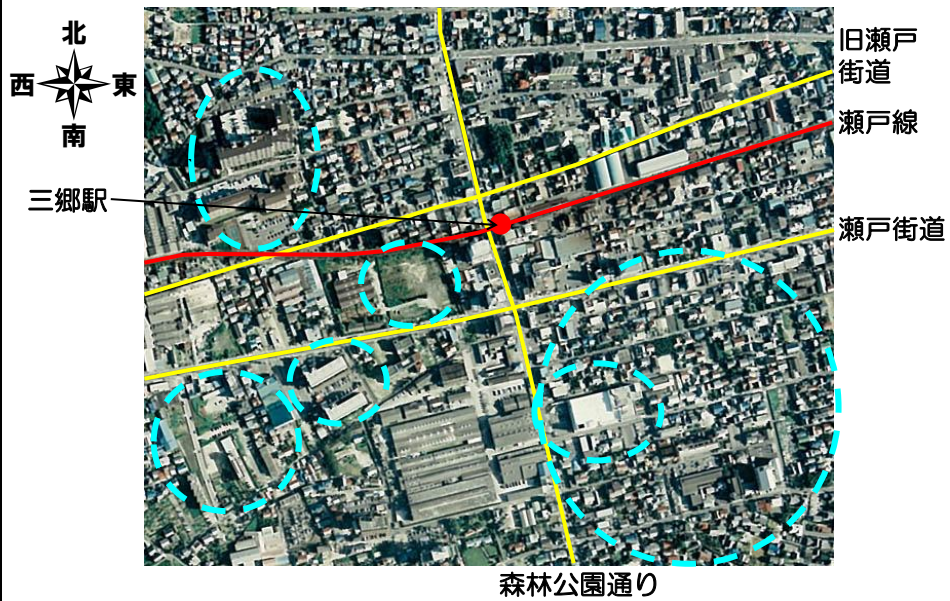
## 三郷駅周辺の航空写真【昭和45年(1970年)】



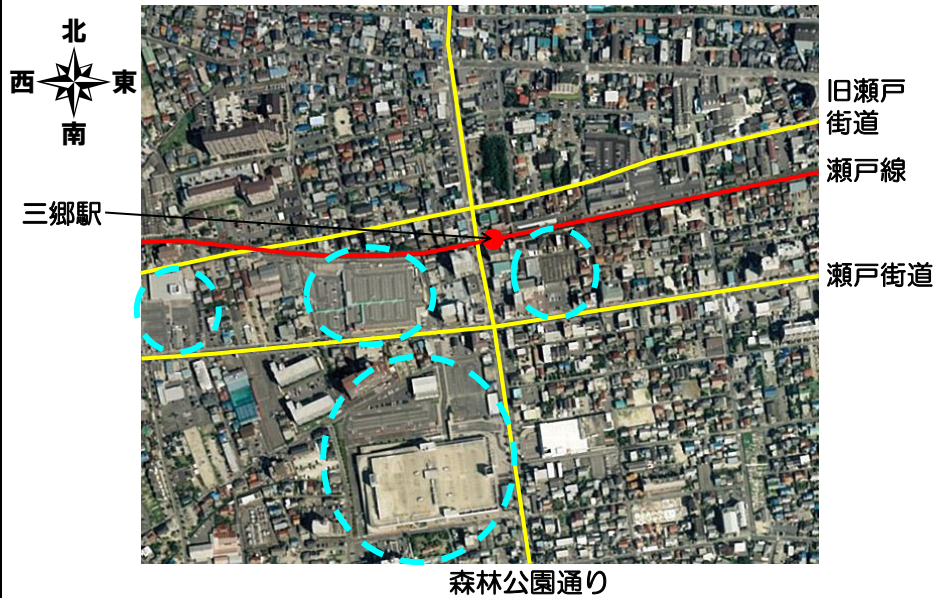
## 三郷駅周辺の航空写真【昭和54年(1979年)】



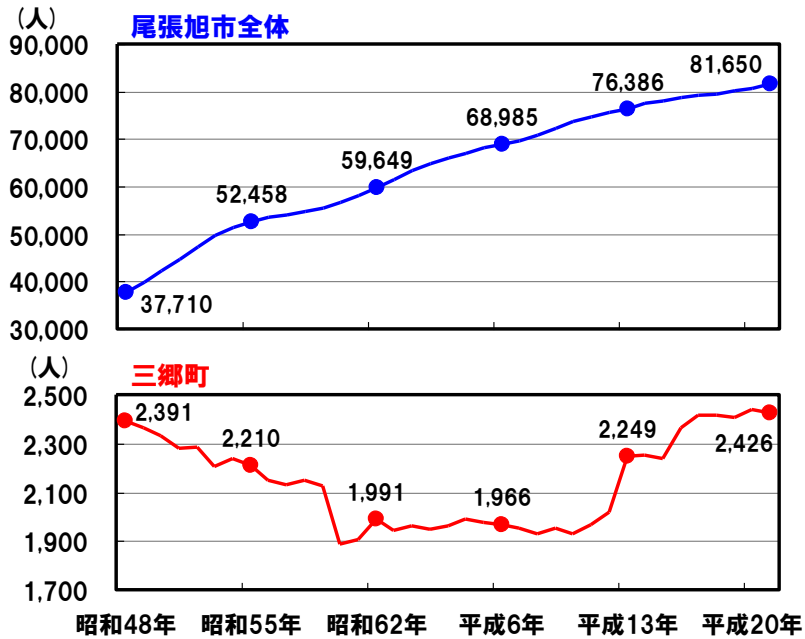
## 三郷駅周辺の航空写真【平成5年(1993年)】



## 三郷駅周辺の航空写真【平成15年(2003年)】

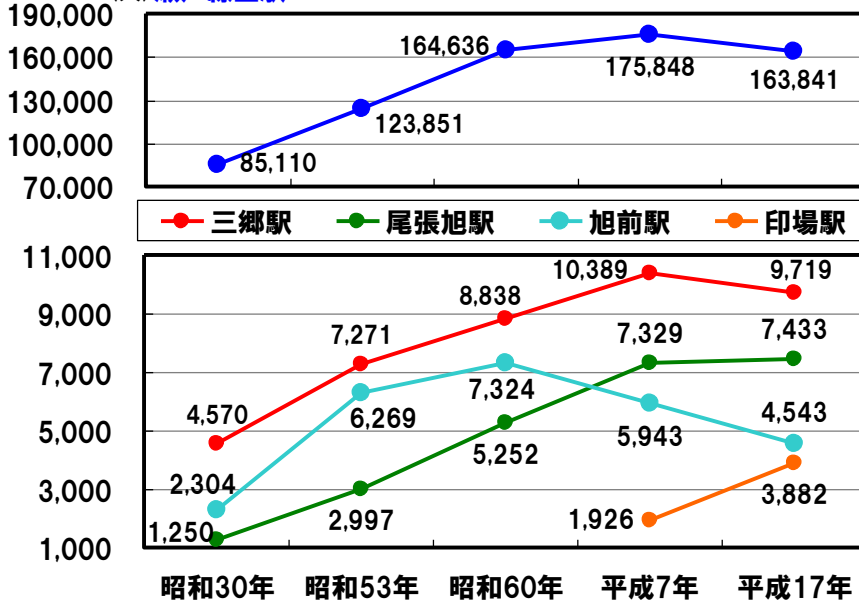


## 三郷町と尾張旭市の人口の推移



# 尾張旭市内 駅の1日あたりの乗降客数の推移

(人) 瀬戸線全駅



## 瀬戸線の駅の変遷

矢田駅 ⇒

小幡駅 ⇒

三郷駅 ⇒

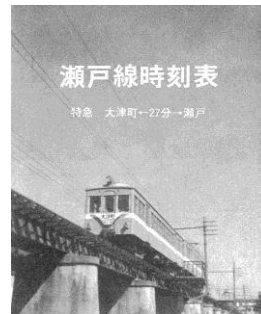
開設	駅名	明治	大正	昭和	平成	現存駅名
	栄町				S53.8.20	栄町
	東大手				S53.8.20	東大手
	堀川		M44.10.1 ~ S51.2.14			
	本町		M44.10.1 ~ S51.2.14			
	大津町		M44.10.1 ~ S51.2.14			
	久屋		M44.10.1 ~ S16.2.24			
	東大手(旧)		M44.10.1 ~ S19			
	土居下(旧)		M44.5.23 ~ S51.2.14			
	土居下(仮)			S51.2.15 ~ S53.8.19		
	清水		M44.5.23			清水
	節籠下		M44.5.23 ~ S9頃			
	尼ヶ坂		M44.5.23			尼ヶ坂
	社宮		M44.5.23 ~ S19頃			
	坂下		M44.5.23 ~ S16.2.24			
	森下		T4.6.16			森下
	駅前		T2.7.15 ~ S19頃			
	土倉		M39.3.1			土倉
	矢田		M39.4.2			矢田
	守山口		M39.4.2 ~ S17頃			
	木ヶ崎		M39.4.2			
	聯隊前		S16.2.10 ~ S21.6.1	S30.2.1 ~ S41.3.15		守山自衛隊前
	瓢箪山		S11.6.3 ~ S19	S21.9.15	H17.1.29	瓢箪山
	笠寺		M39.4.2 ~ S19			
	小幡		M39.4.2			小幡
	小幡原		S2.7.1			
	喜多山		M39.4.2		H4.11.14	喜多山
	大森		S2.7.1 ~ S19			大森・金城学院前
	霞ヶ丘		M39.4.2 ~ S19			
	印場		M39.4.2 ~ S19		H7.12.25	印場
	旭前		M39.4.2 ~ S17頃	S17.4.1		旭前
	響石		M39.4.2 ~ S17頃			
	新居		M39.4.2 ~ T11.2.24		S46.11.1	尾張旭
	池		M39.4.2 ~ S19			
	三郷		M39.4.2			三郷
	横瀬		M39.4.2	S14.9.1		水野
	今村		M39.4.2	S10.6.1	S46.11.1	新瀬戸
	横山		M39.4.2			瀬戸市役所前
	追分		M39.4.2		S33.1.20	尾張瀬戸
	瀬戸		M39.4.2	T10.12.9		尾張瀬戸



# 昭和46年(1971年)の瀬戸線の時刻表

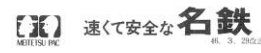
**平日用 下り**

駅名	601	611	701	643	703	741	715	717	743	721	743	723	725	841	821	811	803	823	843	82
瀬戸	17	33	50	66	83	100	117	134	151	168	185	202	219	236	253	270	287	304	321	338
五ヶ所																				
本町																				
大津	614	630	646	662	678	694	710	726	742	758	774	790	806	822	838	854	870	886	902	918
上原	619	635	651	667	683	699	715	731	747	763	779	795	811	827	843	859	875	891	907	923
尾瀬	621	637	653	669	685	701	717	733	749	765	781	797	813	829	845	861	877	893	909	925
森下	623	639	655	671	687	703	719	735	751	767	783	799	815	831	847	863	879	895	911	927
大曾根	625	641	657	673	689	705	721	737	753	769	785	801	817	833	849	865	881	897	913	929
矢野	628	644	660	676	692	708	724	740	756	772	788	804	820	836	852	868	884	900	916	932
守山白根駅前	631	647	663	679	695	711	727	743	759	775	791	807	823	839	855	871	887	903	919	935
瓢箪山	632	648	664	680	696	712	728	744	760	776	792	808	824	840	856	872	888	904	920	936
小幡	634	650	666	682	698	714	730	746	762	778	794	810	826	842	858	874	890	906	922	938
喜多山	627	643	659	675	691	707	723	739	755	771	787	803	819	835	851	867	883	899	915	931
大津	639	655	671	687	703	719	735	751	767	783	799	815	831	847	863	879	895	911	927	943
本町	643	659	675	691	707	723	739	755	771	787	803	819	835	851	867	883	899	915	931	947
三郷	635	651	667	683	699	715	731	747	763	779	795	811	827	843	859	875	891	907	923	939
尾瀬	638	654	670	686	702	718	734	750	766	782	798	814	830	846	862	878	894	910	926	942
尾瀬	641	657	673	689	705	721	737	753	769	785	801	817	833	849	865	881	897	913	929	945



**平日用 上り**

駅名	640	642	610	612	710	750	712	714	752	716	754	722	718	850	724	810	852	820	84
瀬戸	17	33	50	66	83	100	117	134	151	168	185	202	219	236	253	270	287	304	321
五ヶ所																			
本町																			
大津	600	622	644	648	700	702	714	717	730	734	744	748	803	807	810	82			
上原	602	624	649	653	705	707	717	720	737	741	751	755	810	812					
尾瀬	604	626	647	651	703	707	717	722	733	738	747	753	806	812					
三郷	608	630	652	656	708	712	722	727	739	744	753	758	811	817					
尾瀬	611	633	655	659	711	715	725	730	742	747	756	761	814	820					
大津	613	635	657	661	713	717	727	732	744	749	758	763	816	822					
喜多山	619	641	663	667	719	723	733	738	750	755	764	769	822	828					
小幡	622	644	666	670	722	726	736	741	753	758	767	772	825	831					
瓢箪山	624	646	668	672	724	728	738	743	755	760	769	774	827	833					
守山白根駅前	625	647	669	673	725	729	739	744	756	761	770	775	829	835					
矢野	628	650	672	676	728	732	742	747	759	764	773	778	832	838					
大曾根	630	652	674	678	730	734	744	749	761	766	775	780	835	841					
森下	633	655	677	681	733	737	747	752	764	769	778	783	838	844					
尾瀬	635	657	679	683	735	739	749	754	766	771	780	785	841	847					
上原	636	658	680	684	736	740	750	755	767	772	781	786	844	850					
大津	638	660	682	686	738	742	752	757	769	774	783	788	847	853					
本町	641	663	685	689	741	745	755	760	772	777	786	791	850	856					
三郷	644	666	688	692	744	748	758	763	775	780	789	794	853	859					



# 昭和39年の三郷駅



現在の三郷駅



昭和40年代後半の三郷駅



## 現在の三郷駅



## 三郷駅周辺【昭和40年代後半】



### 三郷駅周辺【現在】



### 三郷駅周辺【昭和40年代後半】



### 三郷駅周辺【現在】



### 瀬戸街道・歩道橋より【昭和40年代後半】



瀬戸街道・歩道橋より【昭和40年代後半】



瀬戸街道・歩道橋より【現在】



## 瀬戸街道・歩道橋より【現在】



## 三郷交差点より瀬戸方面を見る【昭和39年】



三郷交差点より瀬戸方面を見る【現在】



三郷交差点より北を見る【昭和36年】





三郷交差点より北を見る【現在】



瀬戸信用金庫【昭和40年代後半】



瀬戸信用金庫【現在】



旧瀬戸街道の様子【昭和40年代後半】



旧瀬戸街道の様子【昭和40年代後半】



旧瀬戸街道の様子【昭和49年8月】



旧瀬戸街道の様子【現在】



旧瀬戸街道の様子【現在】



## ヤマナカ【昭和40年代後半】



## ヤマナカ【現在】



## 三郷駅周辺のまちづくり課題として、特に重要なもの

