

## ペットのための持出品リスト

最優先

- 最低3日分のフード・水
- 食器
- 必要な薬・療法食
- ケージ
- 予備の首輪・リード

- 尾張旭市ペット防災手帳
- 愛犬手帳

- トイレ用品（猫砂等）
- ペットシート

可能な限り

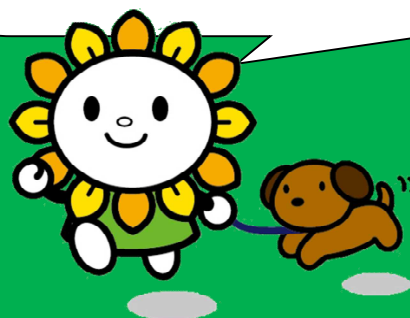
他に必要なものが無いか、御家庭で話し合ってみましょう。

-7-

## 尾張旭市 ペット防災手帳

災害が起こると、人間と同じようにペットも被災します。

この手帳は、ペットと安全・安心な生活がおくれるように、災害に対しての備えや、災害がおこったときの注意事項等を記載しています。ペットの防災について考えるきっかけとして御活用ください。



切り取り線

## 災害が発生したときの対応

- まずは自分の身の安全を確保しましょう。
- ペットが動揺している場合があります。落ち着いてペットの安全を確認してください。
- 犬は首輪のゆるみ（首輪と首の間に指が2本入る程度）を確認しリードを付け、猫等の小型のペットはケージに入れて避難してください。
- 避難するときは見知らぬ動物に近づかず、不用意に手を出さないでください。

ペットに関する防災の基本は、飼い主さんが責任をもって対応することです。避難が必要な場合は原則としてペットを同行して避難することが重要です。ただし、避難所によっては、ペットの受け入れが難しい場合もあります。万が一のときの預かり先を確保しておくことも大切です。



-5-

のりしろ

ペット名前： \_\_\_\_\_  
 ペット動物種：犬・猫・その他（ \_\_\_\_\_ ）  
 犬種・猫種等： \_\_\_\_\_  
 \_\_\_\_\_ 年生まれ 体色： \_\_\_\_\_ 体重： \_\_\_\_\_ kg  
 性別： おす・めす 不妊/去勢手術： 未・済  
 登録番号（犬の場合）： \_\_\_\_\_  
 マイクロチップ： 無・有（No. \_\_\_\_\_）

病歴・ワクチン接種記載欄

.....  
 .....  
 .....  
 .....  
 .....

ペットが複数いる場合は、このページをコピーして、上部のりしろ部分に貼り付けてください。

-2-

のりしろ

## 飼い主さんとペットの情報

ペットと一緒に写っている写真

(例)



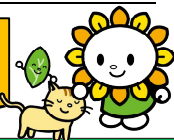
住所 〒 \_\_\_\_\_

氏名 \_\_\_\_\_

電話番号 \_\_\_\_\_

携帯電話 \_\_\_\_\_

携帯電話にペットの写真を保存しておくと、飼い主の証明に使えます。



-1-

のりしろ

## 緊急時の連絡先

○かかりつけ動物病院1

病 院 名: \_\_\_\_\_

電話番号: \_\_\_\_\_

○かかりつけ動物病院2

病 院 名: \_\_\_\_\_

電話番号: \_\_\_\_\_

☆その他緊急時連絡先(ペットの預け先等)

名 前: \_\_\_\_\_

電話番号: \_\_\_\_\_

## 平常時のお問い合わせ先

(平日 午前8時30分から午後5時15分まで)

災害に関するお問い合わせ(市役所 危機管理課)

0561-76-8127

ペットに関するお問い合わせ(市役所 環境課)

0561-76-8136

-6-

切り取り線

## 日頃からの備えと基本的なしつけ

避難所では、大勢の人や見知らぬ動物と一緒にの集団生活になるため、普段からあらかじめ備えをしておくと同時に、基本的なしつけをしておきましょう。これは周りの人のためであると同時に、ペット自身のストレスを減らすことにつながります。

### 日頃からの備え

- 様々な病気がうつる恐れがあるため、狂犬病予防接種と各種ワクチンの接種をしましょう。
- 他のペットとのトラブルを避けるためにも、不妊去勢手術をしておきましょう。
- 鑑札、注射済票、迷子札、マイクロチップ(15桁の番号を登録した体内埋め込み式の個体識別装置)等の身元表示をしましょう。
- 飼育場所に倒れやすいものがないか点検しましょう。(ケージで飼育している場合は、ケージが落下しないように固定しましょう)

-3-

## 基本的なしつけ

- 「おいで」「おすわり」「まて」など人の指示に従うようにする。
- 決められた場所で排泄させる。
- 不必要に鳴かせない。
- 人や動物に対して攻撃的にさせない。
- ケージに慣れさせる。(中でエサを与える、使い慣れた毛布を敷く等)



### 犬のしつけの相談

愛知県動物保護管理センターでは、しつけ相談を受け付けています(予約制)。とびつく、むだぼえ、かみつく等の問題で困っている方は、ぜひ愛犬と一緒にご利用ください。

愛知県動物保護管理センター  
連絡先: 0565-58-2323



-4-