

「SOSを発見できるまち

高齢者・障害者虐待の気づきと対応」

～私たちは、助けが必要な人の権利擁護にどのように向き合えばよいのか～

講 義

「虐待」の意味と対応することの
意義を考えます

演 習

これって「虐待」？
よくある具体例を検討します！



講 師

上田晴男 氏

日本福祉大学権利擁護研究センター客員研究員
尾張東部権利擁護支援センター権利擁護アドバイザーほか

とき・ところ

各日とも内容は同じです。お好きな日にお申し込みください。

6/30
(火)

14:00～16:00
豊明市文化会館 1Fギャラリー
豊明市西川町広原28-1

7/17
(金)

14:00～16:00
日進市中央福祉センター 多機能室
日進市蟹甲町中島22

8/4
(火)

14:00～16:00
スカイワードあさひ ひまわりホールA
尾張旭市城山町4517-1

対 象

行政職員、地域包括支援センター、障害者相談支援センター、民生委員、
介護保険事業所、障害福祉サービス事業所の方など

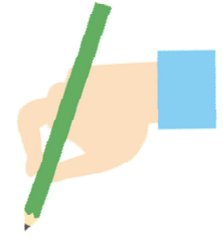
定 員

各日 30名

●メールまたはファックスにてお申し込みください

メール mail@owaritoubu-kouken.net

FAX 0561-75-5088



下表の参加希望日に○をつけてください

6/30 (火) 豊明市文化会館	7/17 (金) 日進市中央福祉センター	8/4 (火) スカイワードあさひ

市町 (○を付けて下さい)	瀬戸市 尾張旭市 豊明市 日進市 長久手市 東郷町 その他 ()	
事業所名		
連絡先	(TEL)	(FAX)

参加者氏名	職種・資格

●お願い

- ・事前に各自で検温をしてください。
- ・当日はマスクを着用してください。
- ・体調が優れない場合は参加をご遠慮ください。

