



ひまわり 8月号

尾張旭市立図書館

〒488-0803 尾張旭市東大道町山の内 2419-5 Tel0561-54-5544



図書館 HP



40th anniversary since 1981

としょかん おわりあさひ きょうどしりょう 図書館にある尾張旭の郷土資料

【絵本】

あさひのむかしばなし

卓ヶ洞の竜

＜尾張旭市教育委員会／編＞

尾張旭に古くから伝わる民話をもとにした
10のお話が掲載されています。

ボランティアのみなさんによるこの絵本の
朗読動画も YouTube にアップしています。

ぜひご覧ください。

図書館や市役所文化
スポーツ課で販売中♪



朗読 卓ヶ洞 検索 又は

夏休みの
自由研究にも！！



【冊子】 尾張旭ふるさと カルタ解説書

＜尾張旭市教育委員会、
文化スポーツ課／編＞

平成22年に、尾張旭市制40周年を記念して作られた「尾張旭ふるさとカルタ」の解説書です。

それぞれの札の解説ページには
地図がついていて、解説に登場するものが、市内のどのあたりにあるか、わかるようになっています。

【パンフレット】 尾張旭市の無形民俗文化財（こども向け）

＜尾張旭市教育委員会／編＞

棒の手やざい踊りなど、
尾張旭市の無形民俗文化財を
紹介しています。



【DVD】 尾張旭市の棒の手

＜伝統伝承記録映像作成実行委員会／企画＞

棒の手の歴史や、流派について紹介しています。

尾張旭市に関する資料コーナー



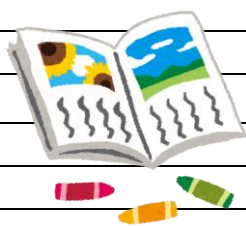
図書館の尾張旭に関する資料コーナーには、このほかにもいろいろな資料が置いてあります。



8月の図書館カレンダー

○開館時間 午前9時～午後7時

| | | |
|----|-----|--|
| 1 | 日 | Dr. リンのわくわく科学実験教室 ～親子で立体万華鏡をつくろう！～ (申込みは終了しました。) |
| 2 | 月 | 休館日 |
| 3 | 火 | 館内整理日 |
| 4 | 水 | |
| 5 | 木 | |
| 6 | 金 | |
| 7 | 土 | 図書館で妖怪ナイト (申込みは終了しました。) |
| 8 | 日・祝 | 山の日 |
| 9 | 月・祝 | 振替休日 |
| 10 | 火 | |
| 11 | 水 | |
| 12 | 木 | |
| 13 | 金 | |
| 14 | 土 | |
| 15 | 日 | |
| 16 | 月 | 休館日 |
| 17 | 火 | |
| 18 | 水 | |
| 19 | 木 | |
| 20 | 金 | |
| 21 | 土 | おはなし会(3歳児以上対象) 11:00～11:20 |
| 22 | 日 | |
| 23 | 月 | |
| 24 | 火 | |
| 25 | 水 | |
| 26 | 木 | |
| 27 | 金 | |
| 28 | 土 | |
| 29 | 日 | |
| 30 | 月 | 休館日 |
| 31 | 火 | |



8月の特集展示コーナー

「図書館で妖怪ナイト」とコラボ

◆「こわいはなし」
夏にピッタリの司書おすすめの「こわい本」を集めました。
7/2～8/31 (カウンター前)

◆「核兵器のない、平和な世界へ」
福祉課コラボ
第二次世界大戦の終結から、今年で76年…忘れてはいけない、風化させないために。
8/4～8/31 (ブラウジングコーナー)

台風のシーズンが近づいてきました。

図書館は、**暴風警報**・**特別警報**が発令されたとき、警報が発令されない場合でも甚大な被害が予測される場合には、直ちに閉館します。

警報解除後も、館内外の安全が確保できない場合は、開館しません。

台風のため休業

🔍開館40周年クイズ その4

図書館が本などの資料のコンピュータ貸出しを開始したのはいつ？

- ① 昭和56年
- ② 平成元年
- ③ 平成16年

🌻

≪ヒント≫ 館内に掲示している「尾張旭市立図書館のあゆみ」を見てみよう！

【図書館ご利用にあたってのお願い】

- 館内では、マスクの着用をお願いします。
- 入館時にサーモカメラ(非接触の体表温度測定器)による検温にご協力ください。
- 体調がすぐれないときは、来館を控えてください。
- **滞在は1時間以内**をお願いします。(参考室・視聴覚室の席利用者を除く)
- インターネットコーナーの利用は1人1日1回(30分以内)限りです。
- 座席・机、2階ロビーの利用を一部制限しています。
- 参考室の席利用について、1日3回の入れ替え制とし、自習でもご利用いただけます。
- 各種行事は、新型コロナウイルス感染状況により中止や内容の変更をすることがあります。