

# まちづくり通信



第7号

平成24年9月発行

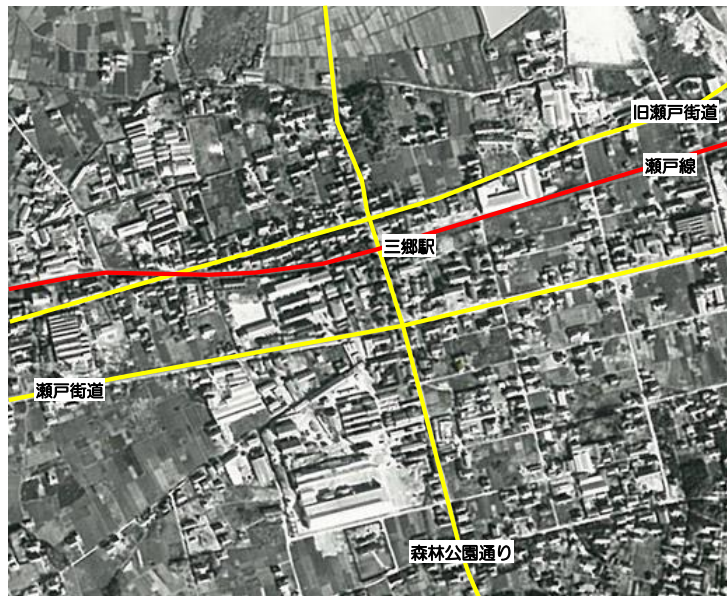
～三郷駅前周辺整備検討会～

## ◎三郷のまちの変化

三郷のまちは、明治38年の瀬戸自動鉄道の開業によって三郷駅が設置されて以来、窯業のまちとして、また尾張旭市の商業の中心地として発展してきました。

しかし、その後の相次ぐ工場の閉鎖によって、跡地にマンションや大型商業施設が立ち並び、今では住宅のまちへと変わりつつあります。

昭和34年



平成15年

