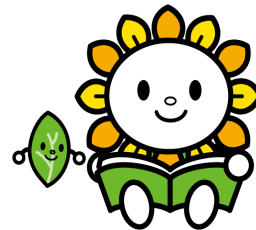


## 予約・リクエスト上の注意

- 太枠の中をご記入のうえ、必ず窓口にご提出ください。
- 予約・リクエストは、在館予約を含め10点までです。超過している場合、申込書のお預かりはできません。(お申し込み前に、現在の予約・リクエストの合計点数を必ずご確認ください。図書館ホームページでパスワード登録すると、OPAC、お手持ちのインターネット端末から確認できます。)
- 発売前のものは、お受けできません。
- 提供可能になり次第ご連絡します。連絡後、7開館日以内に借りてください。  
(期限を過ぎると、取り置きが取消となります。)
- 貸出しの際は、予約・リクエストされたご本人の館外貸出券を必ずお持ちください。
- 提供までに時間を要する場合や、ご要望にお応えできない場合もあります。

### <予約について>

- 予約は、貸出中の資料及び在館資料2点までの合計10点までです。
- 館内に配架された雑誌の最新号は、この申込書でのみ予約可能です。  
(書店の発売日とは、時間差があります。)
- 多巻物の問いで いいえ とされた本は、貸出しの順番を変更することがあります。



### <リクエストについて>

- 広域貸出利用者及び団体貸出利用者は、リクエストができません。
- 視聴覚資料・雑誌はリクエストできません。
- リクエストされたものは、購入等を決定した時点で予約の合計数に算入されます。  
(予約・利用状況照会画面への反映には時間がかかります。)
- 購入や他館への依頼が困難な場合、取消しとなることがあります。

### <地区公民館等での受取・返却について>

- 受取希望場所を○で囲んでください。
- 提供可能になりましたらご連絡します。
  - ・メールアドレスを登録されている方→メールを送信し、原則翌日配送いたします。
  - ご都合の悪い場合は7開館日以内の範囲内で配送日を指定することができます。
  - ・メールアドレスを登録されていない方→登録の電話番号でお知らせし、配送日を確認します。
- 配送日が貸出日となりますので、返却期限にご注意ください。
- 大型本・他館から借りた本は受取・返却できません。