

# 行政組織図

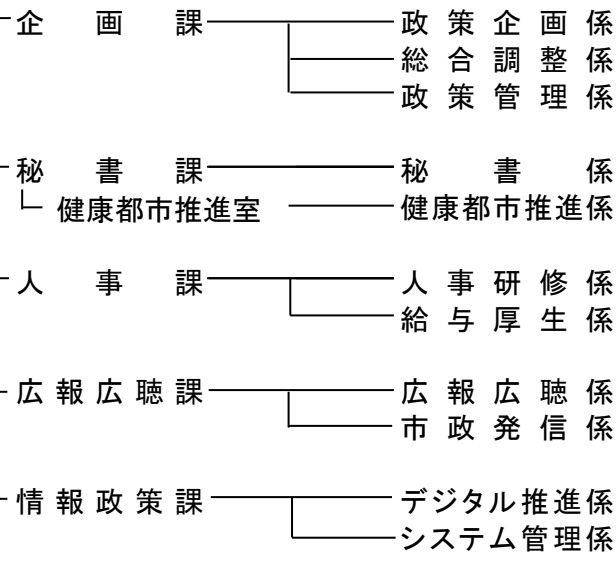
(令和3年4月1日現在)

<市役所組織>

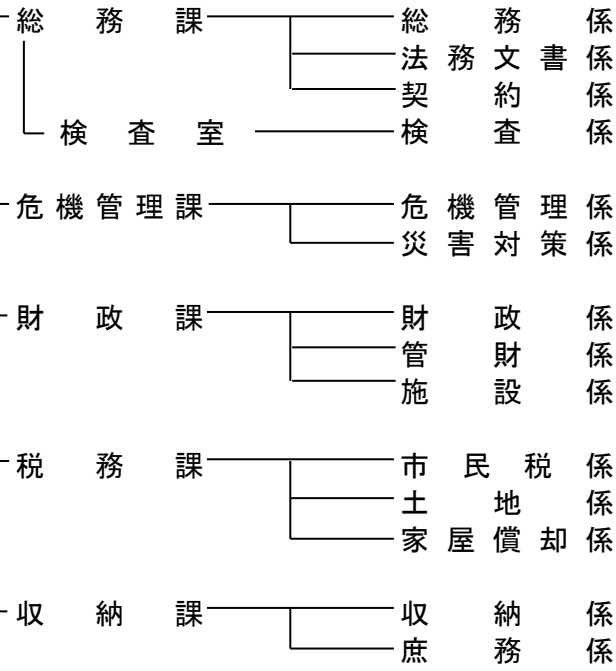
市長

副市長

企画部

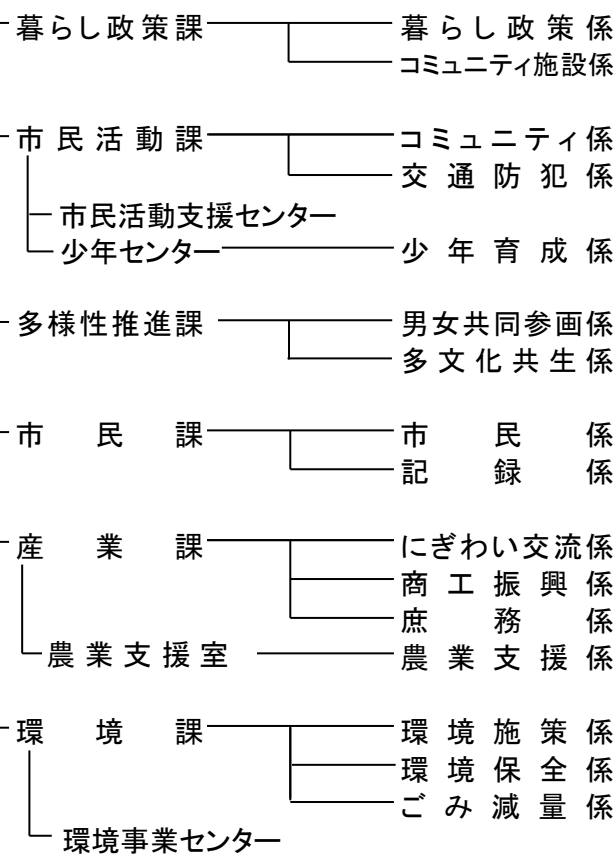


総務部



尾張あさひ苑、スカイワードあさひ、旭城

市民生活部



ふれあい会館、集会所、新池交流館、東部市民センター  
 渋川福祉センター、城山コミュニティセンター

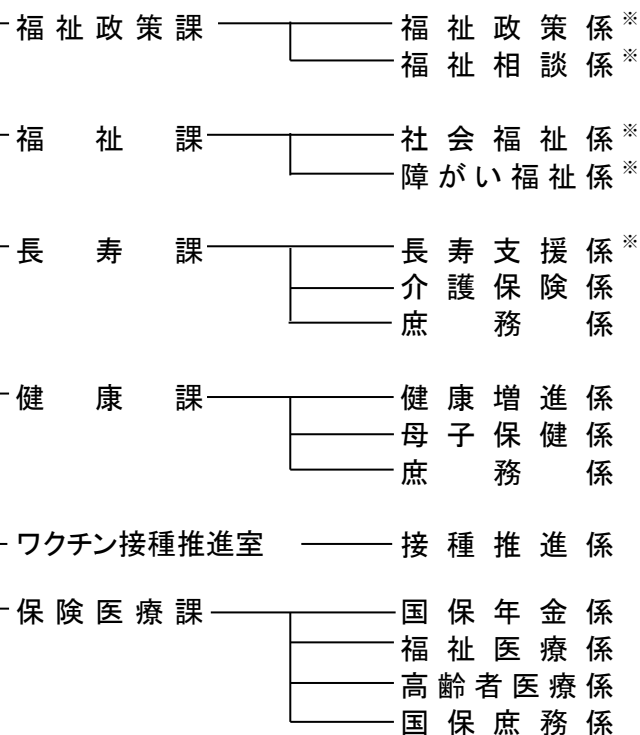
消費生活センター  
 宮浦会館、ふれあい農園

旭平和墓園

リサイクル広場

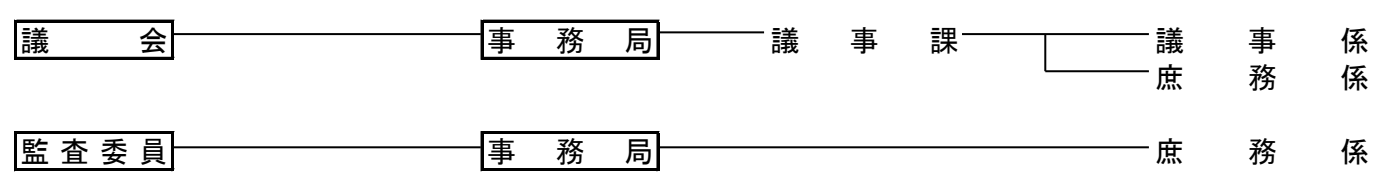
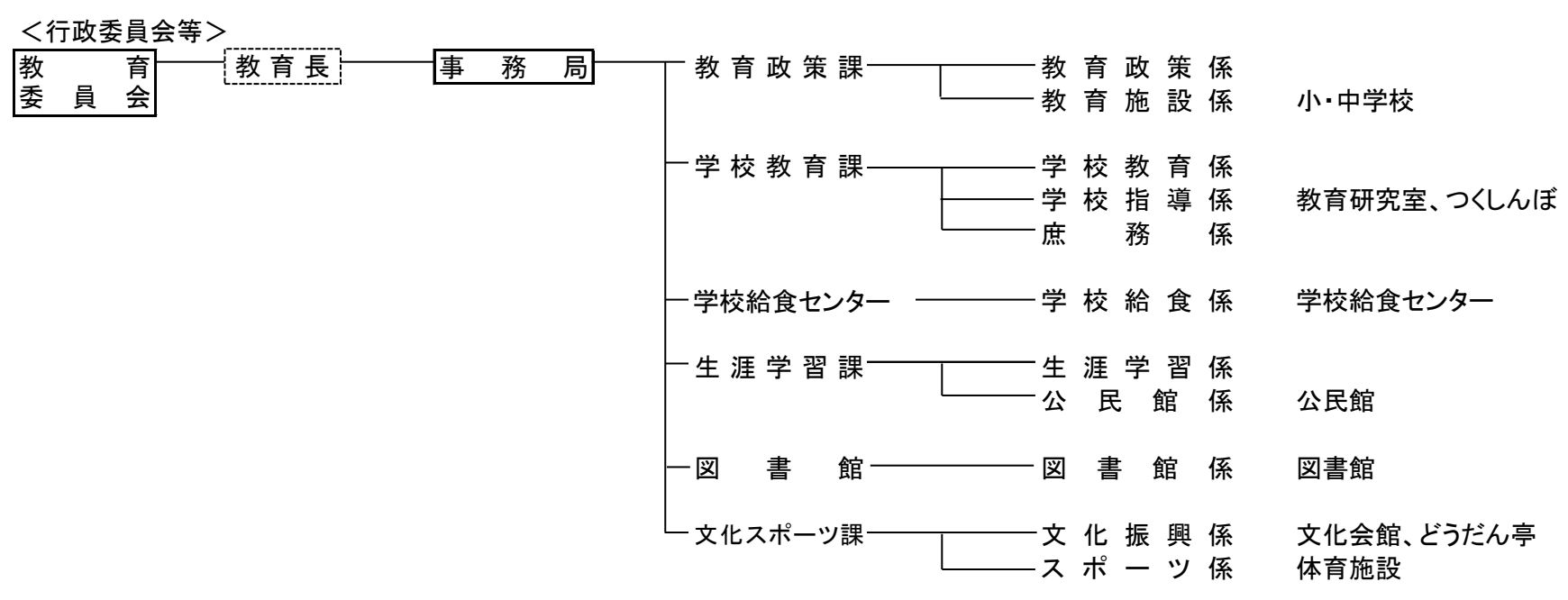
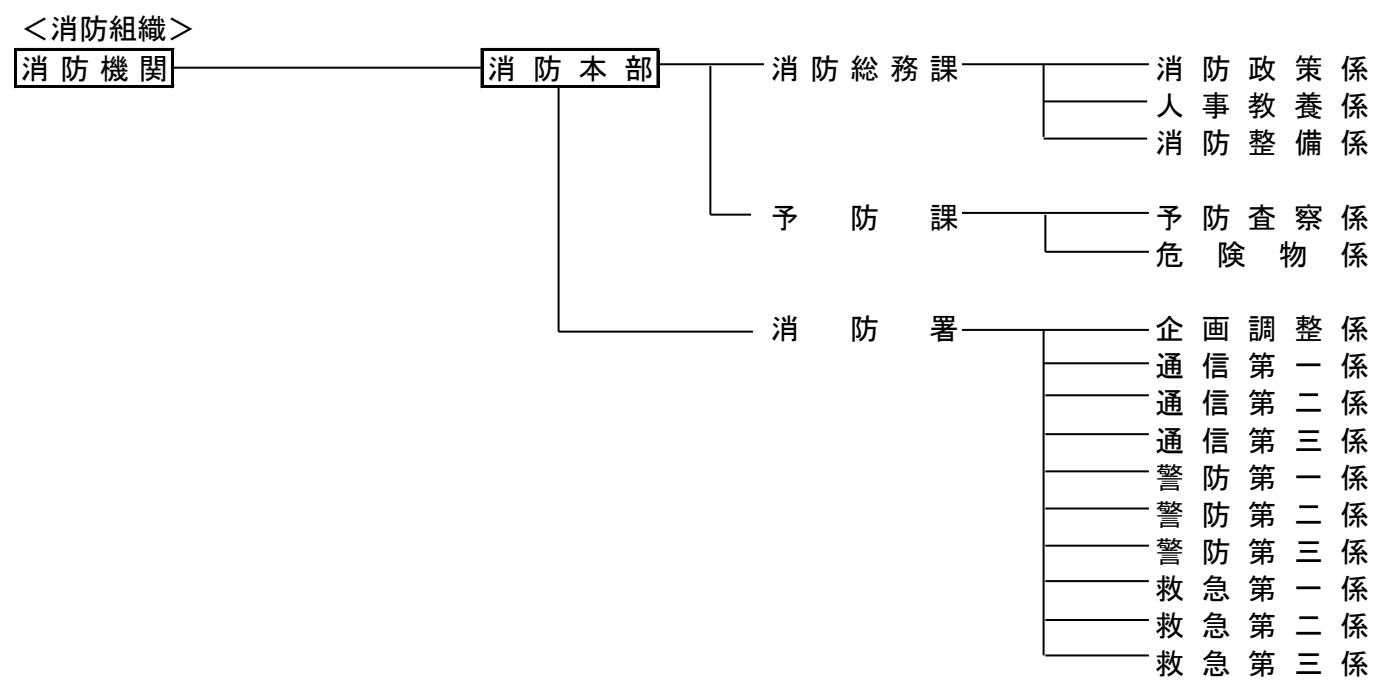
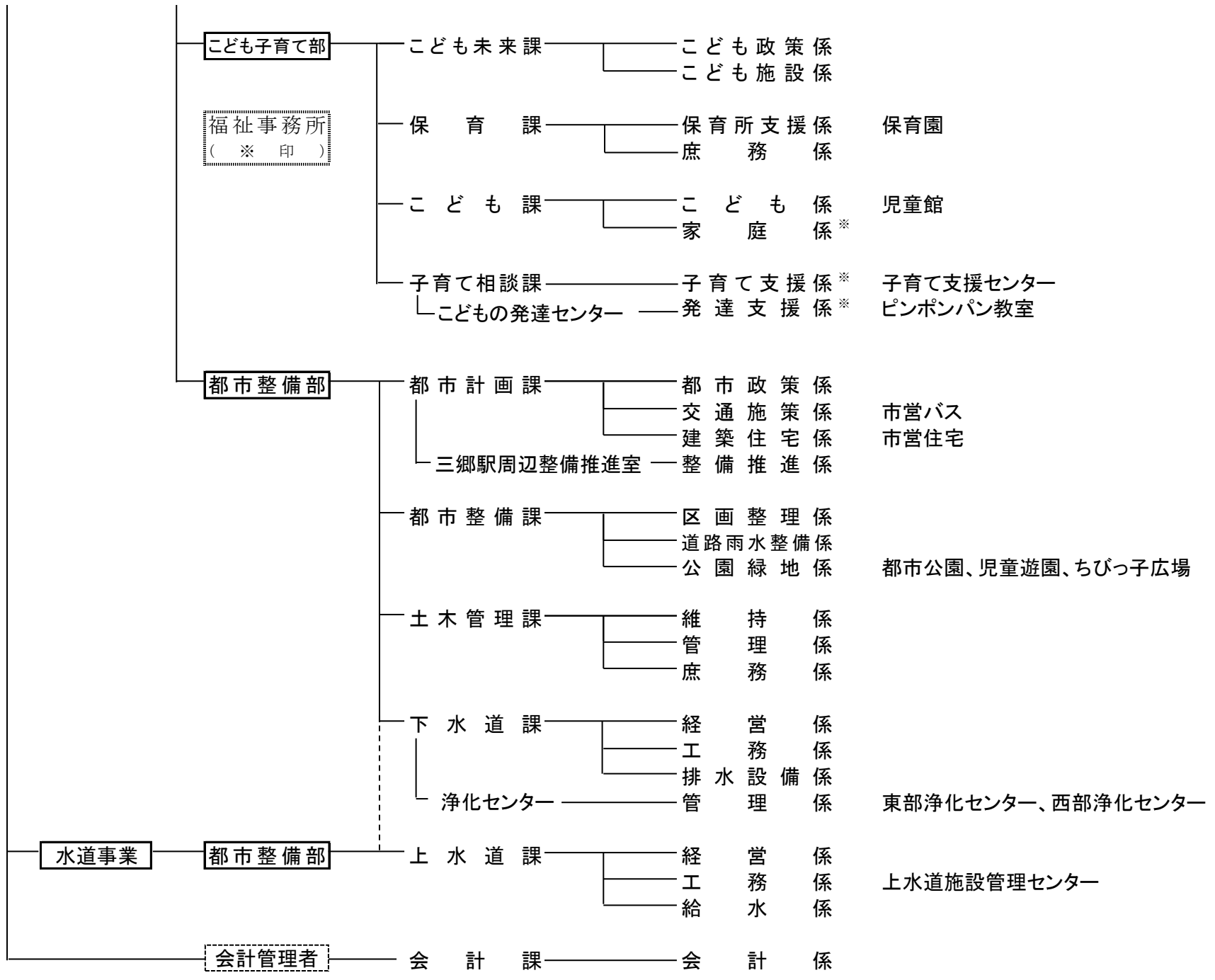
健康福祉部

福祉事務所  
 (※印)



老人いこいの家、多世代交流館

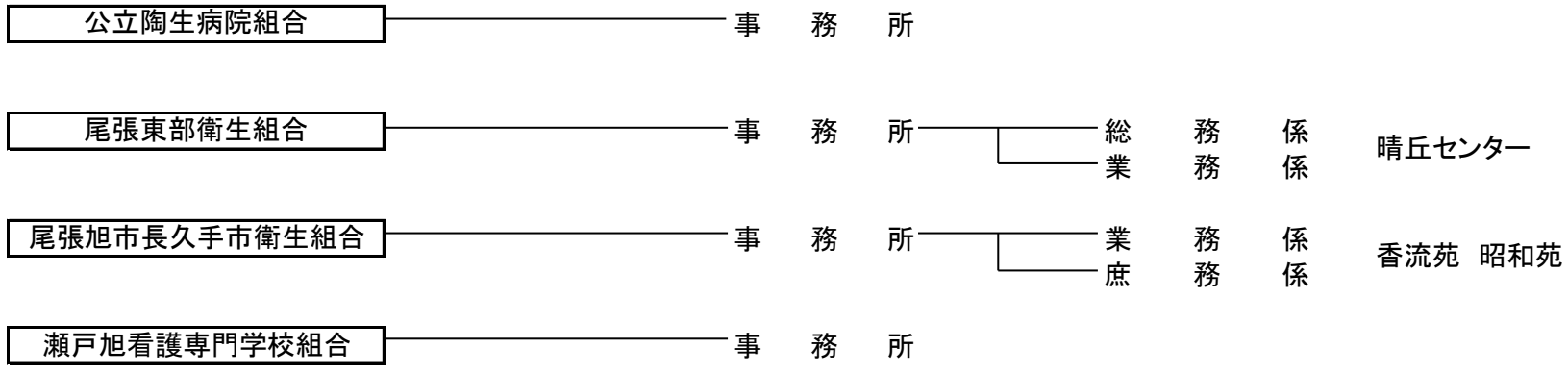
保健福祉センター



**そ の 他** 選挙管理委員会  
 公平委員会  
 農業委員会  
 固定資産評価審査委員会

事務局 総務部総務課 兼務  
 事務局 総務部総務課 兼務  
 事務局 市民生活部産業課農業支援室 兼務  
 事務局 総務部総務課 兼務

<一部事務組合>



部・局	課	課に置く室・センター	係
企画部	5	1	11
総務部	5	1	14
市民生活部	6	4	16
健康福祉部	6		15
こども子育て部	4	1	8
都市整備部	5	2	17
(会計課)	1		1
消防本部	3		15
教育委員会事務局	6		11
議会事務局	1		2
監査委員事務局			1
10部	42	9	111