

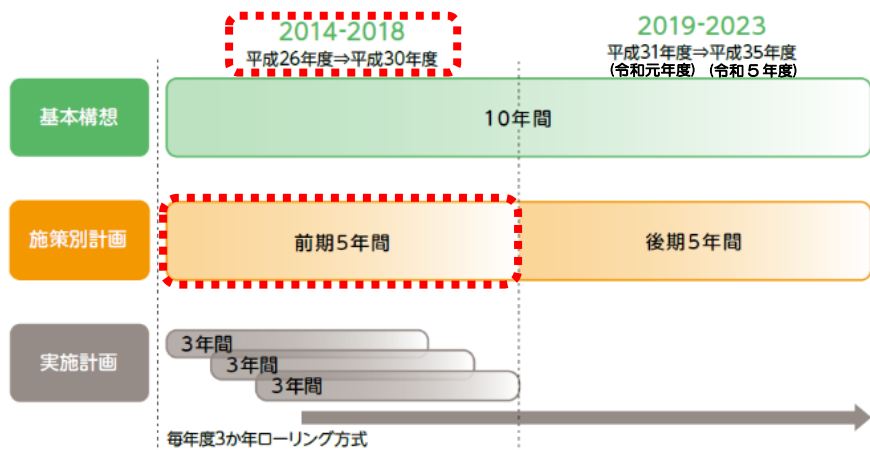
尾張旭市第五次総合計画（前期）施策目標達成状況

1 施策目標の達成状況

尾張旭市第五次総合計画（以下「総合計画」といいます。）は、総合的かつ計画的に市政運営を図るための長期的なまちづくりの指針となるもので、「みんなで支えあう 緑と元気あふれる 住みよいまち 尾張旭」を、「将来の都市像」としています。

今回、計画期間の中間年次を迎えたため、前期5年間（平成26年度から平成30年度まで）の達成状況をまとめ、皆さまにお知らせします（図1）。

図1 総合計画の計画期間

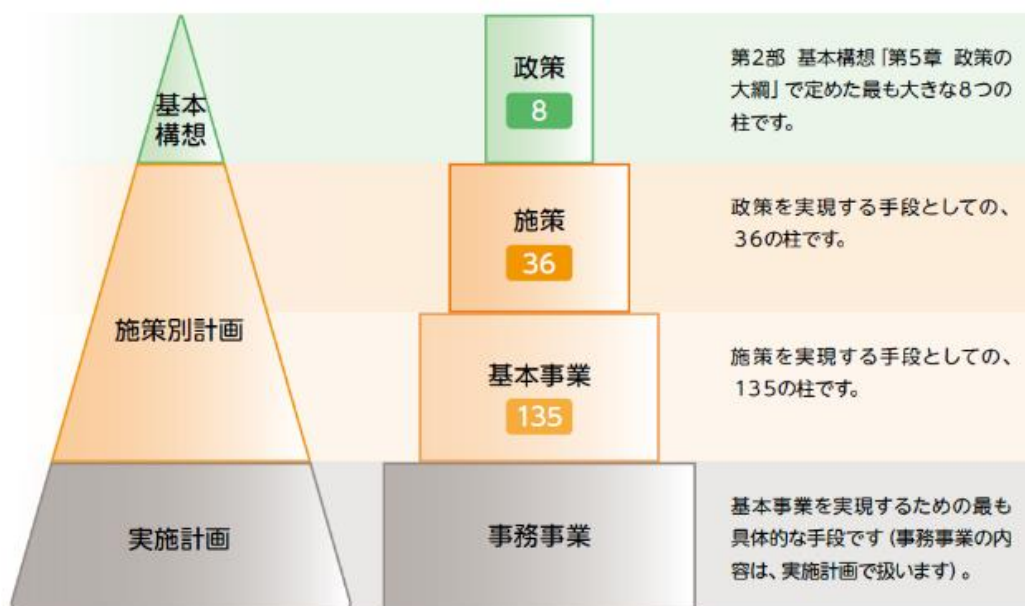


2 行政評価による総合計画の進行管理

総合計画では、上記の「将来の都市像」を実現するため、8つの柱（政策）ごとに、取組の方針を定めています。

この8つの「政策」を実現するための手段として、36の「施策」と、135の「基本事業」を設定しています（図2）。

図2 総合計画の体系

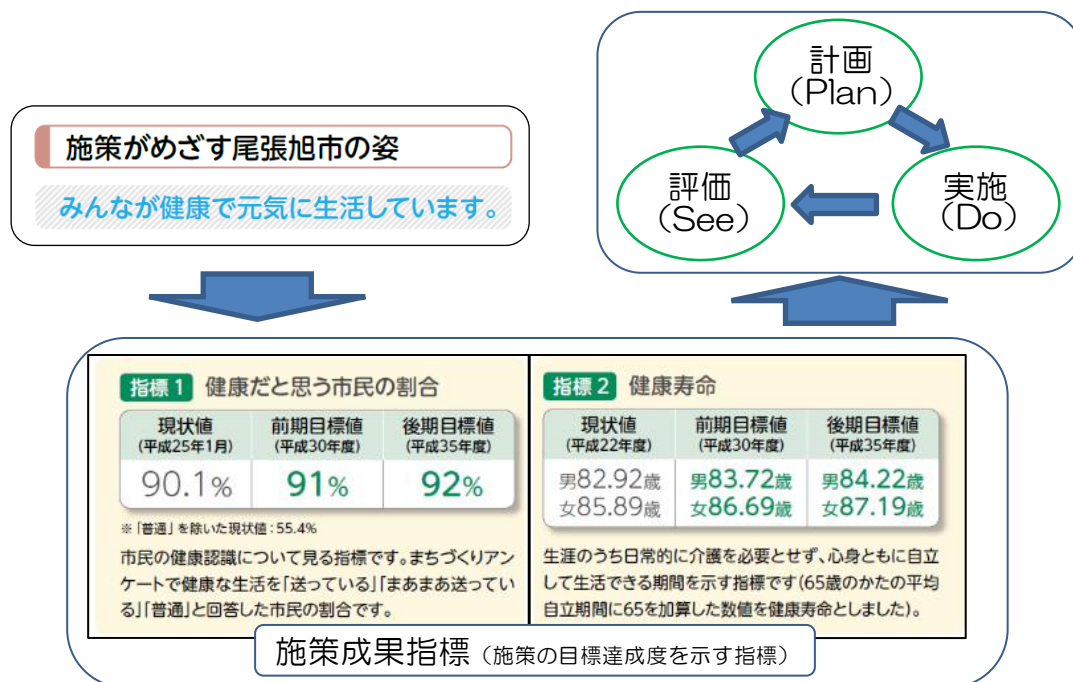


それぞれの「施策」等には、解決しなければならない多くの課題がありますが、それらに対応するための財源や人、施設といった行政資源は限られています。

そこで、これらの行政資源を有効に活用するとともに、市民に分かりやすい行財政運営を行うための一つの方策として、「行政評価」の考え方を導入しています。

この考え方により、「施策」、「基本事業」などの目標の達成度を数値で表し、市民起点、成果重視といった観点から市政を推進しています（図3）。

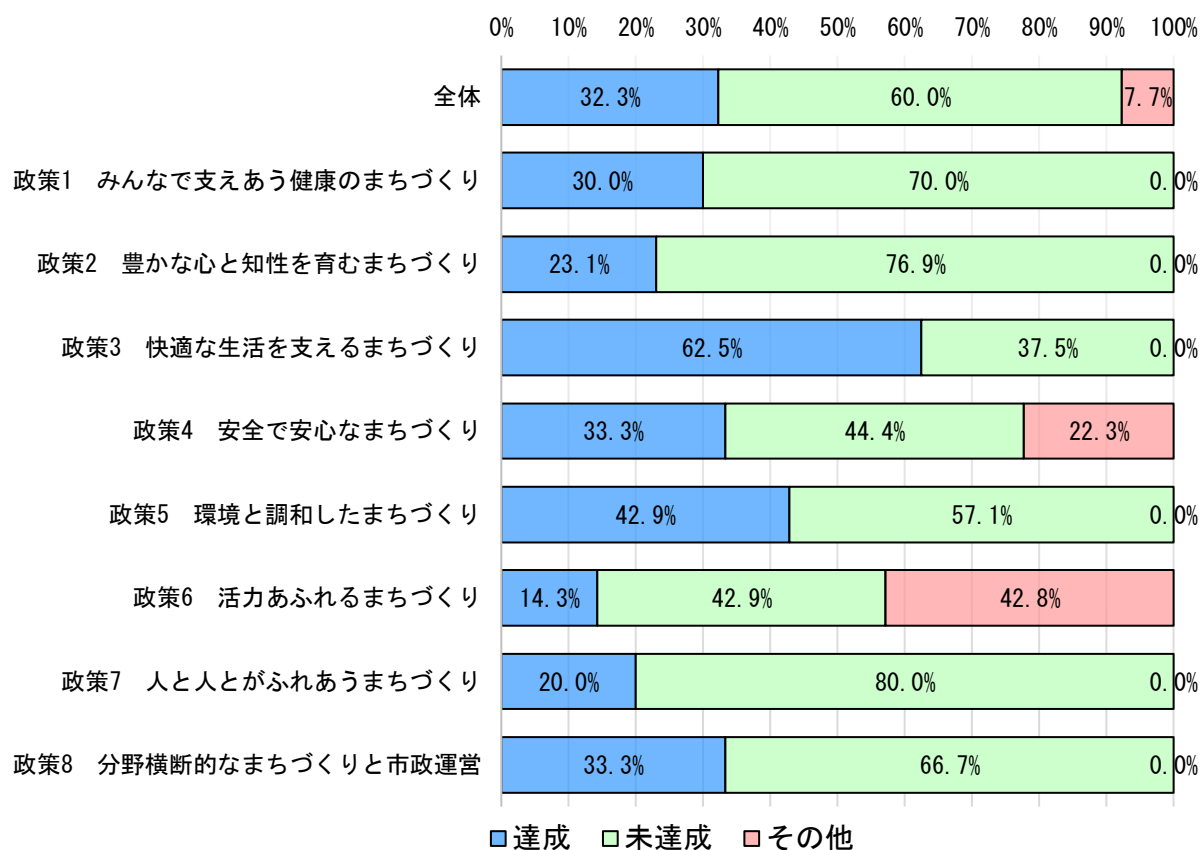
図3 総合計画の進行管理



3 総合計画（前期）の施策目標達成状況

前述のことがらを踏まえ、計画期間の前期5年間の政策別の目標達成状況と、施策別の目標達成状況をまとめました（図4、図5）。

図4 総合計画（前期）の目標達成状況（政策別）



4 目標達成状況を踏まえた見直し

今回の目標達成状況のほか、計画策定後の制度改正や社会情勢の変化などを踏まえて、計画内容を見直していきます。なお、見直しの際には、市民の皆様からの御意見を募集（パブリックコメント）する予定です。

5 目標達成状況の詳細

「施策」や「基本事業」の目標達成状況のほか、数値の分析内容については、毎年市ホームページ（<http://www.city.owariasahi.lg.jp/>）に公表していますので、ぜひ御確認ください。

図5 総合計画（前期）の目標達成状況（施策別）

政策番号	政策名称	施策番号	施策名称	成果指標名	単位	現状値 (基準値)	目標値 (H30)	実績値 (H30)	目標達成 状況	
01	みんなで 支えあう 健康の まちづくり	01	健康づくりの推進	健康だと思ふ市民の割合	%	90.1	91	88.2	—	
				健康寿命(男性)【要介護度2以上に基づく】	歳	82.92	83.72	84.04	達成	
				健康寿命(女性)【要介護度2以上に基づく】	歳	85.89	86.69	85.23	—	
		02	地域医療・福祉医療の推進	地域の医療機関を安心して利用している市民の割合	%	93.9	94	91.9	—	
		03	子育て支援の推進	子育てしやすいまちだと思ふ保護者の割合	%	89.6	92	84.1	—	
		04	高齢者福祉の推進	自立高齢者の割合	%	86.8	85.3	85.2	—	
				生きがいを持っている高齢者の割合	%	81.9	83	70.8	—	
		05	障がい者福祉の推進	在宅で生活している障がい者の割合	%	98.9	99	99.1	達成	
		06	地域福祉の推進	地域福祉活動に参加したことがある市民の割合	%	11.5	16	9.5	—	
				社会福祉協議会の会員数	人	2,347	2,600	2,746	達成	
02	豊かな心と 知性を育む まちづくり	01	豊かな心・健やかな体を 育む教育の推進	学校生活を楽しく送っている児童の割合	%	97	97.5	95.0	—	
				学校生活を楽しく送っている生徒の割合	%	92.9	93	92.9	—	
		02	確かな学力を育む教育の 推進	指導要録の評定で全教科の評定が2以上である児童の割合	%	90	92	91.3	—	
				指導要録の評定で全教科の評定が3以上である生徒の割合	%	55	60	46.6	—	
					学習意欲がある児童の割合	%	95.8	96	94.8	—
					学習意欲がある生徒の割合	%	84.3	87.5	85.3	—
03	総合的な教育連携の推進	学校・家庭・地域のコミュニケーションが図られていると感じる市民の割合	%	87.9	90	85.9	—			
04	生涯学習の振興	生涯学習に取り組んでいる市民の割合	%	44.1	46	43.3	—			
		生涯学習環境に対する総合的な満足度	%	66.2	67	67.8	達成			
05	文化の継承と振興	伝統文化に誇りや愛着を持つ市民の割合	%	44.8	47	37.7	—			
		芸術文化活動に取り組んでいる市民の割合	%	9.7	11	5.5	—			
06	スポーツの振興	スポーツ活動に親しむ市民の割合	%	61.3	63	70.0	達成			
		スポーツ活動を週1回以上行う成人市民の割合	%	50.9	55	58.5	達成			
03	快適な生活を 支える まちづくり	01	質の高い住環境の整備	秩序とやすらぎを感じる街が形成されていると思ふ市民の割合	%	90.2	91	91.4	達成	
				市外への移動が円滑に行えると思ふ市民の割合	%	89.1	90	87.3	—	
		02	快適に移動できる交通 基盤の整備	市内の移動が円滑に行えると思ふ市民の割合	%	85.7	87	83.2	—	
				安全な水道水が供給されている割合(日数ベース)	%	100	100	100	達成	
		03	安全で安定した水の供給	水道水供給事故回数	回	0	0	0	達成	
04	衛生的で快適な下水道の 整備	下水道普及率	%	63.7	74	76.6	達成			
		水洗化率	%	94.5	94	91.1	—			
05	雨水対策・河川整備の推進	床上浸水家屋数	件	0	0	0	達成			
04	安全で安心な まちづくり	01	防災・減災対策の推進	市の災害対策・防災体制に安心感を持つ市民の割合	%	65.4	68	66.5	—	
				市民レベルでの防災・減災体制ができてきていると思ふ市民の割合	%	37.6	45	36.3	—	
		02	消防・救急体制の充実	火災損害額	千円	18,139	—	5,090	その他	
				心肺機能停止患者の生存率	%	9.7	—	8.1	その他	
		03	交通安全対策の推進	人口千人あたりの交通事故発生件数	件	32.2	27.7	30.8	—	
人口千人あたりの交通事故死傷者数	人			6.9	6.4	5.0	達成			
04	防犯対策の推進	人口千人あたりの犯罪発生件数	件	13.5	12	5.5	達成			
		治安がよく、安心して住めると思ふ市民の割合	%	78.8	80	81.2	達成			
05	消費者・生活者の安心の確保	この1年間に消費者トラブルに遭った市民の割合	%	1.5	1	2.2	—			
05	環境と 調和した まちづくり	01	資源循環型社会の形成	ごみ総排出量	t	27,492	26,400	24,805	達成	
				地球環境にやさしい生活の推進	項目	7.2	8	7.9	—	
		02	身近な緑・水辺環境の 保全と創出	緑地面積	ha	517	518	517	—	
				緑・水辺に親しめる場所があると思ふ市民の割合	%	87.3	89	84.9	—	
03	生活衛生環境の向上	快適な生活衛生環境だと思ふ市民の割合	%	69.5	70	68.2	—			
		生活衛生環境に関する事故件数	件	0	0	0	達成			
			生活衛生環境に関する苦情の解決率	%	96.6	97	98.8	達成		
06	活力あふれる まちづくり	01	商業の振興	市内商店の年間商品販売額	億円	999	—	1,484	その他	
				市内商業が活性化していると思ふ市民の割合	%	20.1	30	26.6	—	
		02	工業の振興	市内工業事業所の製造品出荷額	億円	1,945	—	1,305	その他	
				農地の利用集積面積	ha	37.7	39.5	50.4	達成	
03	農業の振興	地域特産品の出荷量	t	16.4	22	10.4	—			
		勤労者支援・就労支援の 充実	勤労者の市福利厚生サービス利用・自己研さん研修参加者数	人	1,485	1,500	941	—		
			地域職業相談室(ふるさとハローワーク)を利用して就職した相談者(失業者)の割合	%	7	—	6.9	その他		
07	人と人が ふれあう まちづくり	01	市民によるまちづくり活動の 推進と支援	地域活動に参加している市民の割合	%	27.2	33	24.1	—	
				ボランティア活動・市民活動を行っている市民の割合	%	15	19	11.9	—	
		02	にぎわいの創出とまちへの 愛着意識の向上	わがまちに「愛着」を感じる市民の割合	%	69.1	75	78.3	達成	
		03	男女共同参画社会の形成	観光入込客数	人	1,169,300	1,179,300	1,137,241	—	
08	分野横断的な まちづくりと 市政運営	01	開かれた市政の推進	情報提供・公開が充実していると感じる市民の割合	%	72.6	75	76.5	達成	
				市政への参画、広聴の機会が充実していると感じる市民の割合	%	75.8	80	80.7	達成	
		02	行財政運営の推進	効率的・計画的なまちづくりが進められていると思ふ市職員の割合	%	88.8	90	79.2	—	
施策目標の達成率	%			46.8	80	32.3	—			
03	組織・人事マネジメントの 充実	市職員の仕事ぶりに満足している市民の割合	%	85.1	87	84.7	—			
			組織・職員が市民の抱える問題・行政課題に関し、迅速かつ適切に対応できていると思ふ職員の割合	%	51.9	60	55.3	—		

※「目標達成状況」の欄中、目標値が設定されていない場合は「その他」としています。