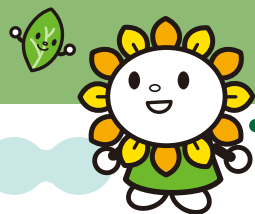
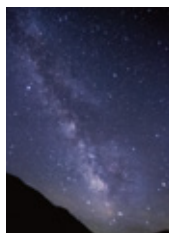


尾張あさひ苑周辺案内



日本一の星空を見に行こう

全国的に有名となったヘブンスそのはらのナイトツアーは、5月22日(月)~7月7日(金)はお休みとなります。そこで、尾張あさひ苑では昼神温泉郷近くの星空スポットに皆さんを案内し、日本一の星空を見る「星空散歩」を企画しました。ぜひ、お越しください。



宿泊申し込み・問い合わせ先

保養センター尾張あさひ苑
TEL.0265-43-3180
長野県下伊那郡阿智村智里331-7

ホームページアドレス

<http://www.owariasahien.jp/>

宿泊費の助成

▼市内在住者/中学生以上は1,000円、60歳以上または障がいのあるかた(中学生以上)などは1,500円▼市内在勤のかたとその被扶養者(中学生以上)/500円

助成申し込み

▼市内在住者/尾張あさひ苑で直接助成が受けられます。身分証明書(運転免許証、健康保険証、マイナンバーカード、住基カード、障害者手帳など)をお持ちください
▼市内在勤のかた/市役所産業課商工係(Tel.76-8132)へお問い合わせください

星空散歩(要予約)

とき 5月22日(月)~7月7日(金)午後8時~9時30分
費用 星空散歩宿泊プラン 1泊2食 9,250円から
申し込み方法 宿泊予約時にお申し出ください。
その他 ▼6月の金・土曜日のみスタンダードコースの宿泊料金で参加可▼料金は一室の利用人数や曜日によって変動▼曇天・雨天の場合は中止



無料送迎バス運行中

市役所正面玄関前 ↔ 尾張あさひ苑

運行日などは、尾張あさひ苑に直接お問い合わせください。

広告

※広告の内容に関する問い合わせは直接広告主へお願いします。

LIXIL不動産ショップ

売買仲介
賃貸仲介
賃貸管理

相続・資産活用
買取り・開発分譲

トーエー不動産株式会社

〒488-0011 尾張旭市東栄町1-16-26 ●定休日/水曜日 ●営業時間/9時30分~18時00分

携帯でもOK フリーダイヤル さんこうの トー エー

0120-35-1080

病気を治す医療から
病気にならない医療を目指して

井上病院 健康管理センター

要予約 人間ドック・健診専用ダイヤル 76-2300
予約メール kenkou@inoue-hp.com
<http://www.inoue-hp.com>

人間ドック 生活習慣病予防健診 特定健診
市民健診 各種がん検診 各種健康診断
*婦人科健診 女性医師、技師在籍

医療法人社団順心会 **井上病院**
瀬戸市川北町2-11 TEL 83-3131
東三郷交差点北へ200m

尾張旭の畳屋さん

森林浴の様な快適「畳・生活」送いませんか?

新畳 畳替
ふすま・障子張替

お部屋に合わせてコーディネート
内装工事・クロス貼りも致します。
家具の移動お手伝いします。

労働大臣認定 一級技能士

宮園たたみ店 ☎0561-53-0414
尾張旭市平子町中通186-4 FAX0561-53-8855

弁護士法人 **愛知総合法律事務所** 名古屋 藤が丘事務所

相続の遺産分割
遺言の作り方
離婚
交通事故の慰謝料
借金問題
成年後見
過払い金返還
その他法律問題
ならなんでも

この機会に、相談してみませんか? **無料法律相談実施中!**

052-778-9997 (受付時間) 平日9:30~18:00 夜間相談にも対応
名古屋市長東区明が丘124番地1号 ami amiビル3階 愛知県弁護士会所属
名古屋駅地下鉄東山線・リニモ(藤が丘駅)より徒歩1分。