

# 4月から新たな応急手当実技講習として 「入門45分コース」、「託児付き救命講習Ⅲ(乳幼児)」 を始めます

あさひ健康  
マイスター  
チャレンジ  
対象事業

短時間で手軽にAEDと胸骨圧迫を体験できる「入門45分コース」、子育て中のかたが安心して乳幼児の心肺蘇生を学べる「託児付き救命講習Ⅲ(乳幼児)」を始めます。ぜひ、参加してください。

## その他

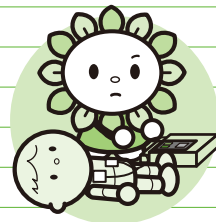
●現在毎月第2日曜日に開催しているWEB講習(実技)は、4月から隔月開催に変更します

●詳細はホームページまたはInstagram(右記二次元コードからアクセス)をご覧ください



## 令和2年度 定期救命講習会(第2日曜日)スケジュール

月	内容
4月	入門45分コース
5月	WEB講習(実技)
6月	託児付き救命講習Ⅲ(乳幼児)
7月	WEB講習(実技)
8月	入門45分コース
9月	上級救命講習
10月	入門45分コース
11月	WEB講習(実技)
12月	入門45分コース
1月	WEB講習(実技)
2月	託児付き救命講習Ⅲ(乳幼児)
3月	WEB講習(実技)



問い合わせ先/消防署救急係 ☎51-0885



## 春の引越しシーズンは窓口が混雑します

時間に余裕を持って  
お越しください

転勤や就職、入進学シーズンを迎えます。住所異動などの手続きを忘れずに行ってください。なお、手続きに時間がかかる場合があります。ご理解・ご協力をお願いします。

### 混雑が予想される日

- 3月～5月11日ごろ
- 月曜日、連休・休日明けの開庁日、日柄の良い日
- ※電話もつながりにくくなることがあります。

### 時間帯別混雑状況

	午前	混雑	非常に混雑	午後	混雑	
8時30分		☀️	☀️		☀️	
10時		☀️	☀️		☀️	
正午		☀️	☀️		☀️	
1時		☀️	☀️		☀️	
2時		☀️	☀️		☀️	
5時15分		☀️	☀️		☀️	

個人情報の不正取得・虚偽の  
手続きを防ぐため

各種手続きには本人確認書類を  
持参してください

公的機関が発行した写真付きの本人確認書類(運転免許証など)は1点、写真付きでない場合(健康保険証、年金手帳など)は2点持参してください。また、印鑑登録証明書の発行には「印鑑登録証」が必要です。ご協力をお願いします。

### 簡単・便利♪ コンビニ交付サービスをご利用ください

マイナンバーカードを使って、コンビニで住民票の写しや印鑑登録証明書を取得できます。

利用可能店舗	全国のコンビニなど、約55,000店舗(一部の店舗を除く)
利用時間	午前6時30分～午後11時(年末年始、保守点検日を除く)
交付できる証明書	●住民票の写し(本人および同一世帯のかたのもの。住民票コード、マイナンバーの記載不可)●印鑑登録証明書(事前に印鑑登録が必要)
料金	1通250円(窓口で取得するよりも50円安く取得できます)
必要なもの	マイナンバーカード(交付時に設定した4桁の暗証番号が必要)

問い合わせ先/市役所市民課市民係 ☎76-8130