

いざというときのために

防災行政無線から訓練放送が流れます

全国瞬時警報システム

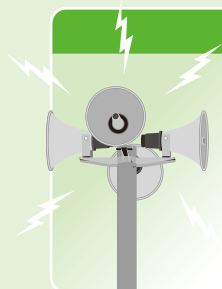
ジェイ アラート

「J-ALERT」訓練放送

緊急地震速報や弾道ミサイル情報など、迅速に情報を伝達する必要がある場合に、消防庁から受信した情報を自動的に防災行政無線で放送します。

とき 5月20日(水)午前11時

内容



「チャイム音」
「これは、Jアラートのテストです」×3回
「こちらは、広報尾張旭です」
「チャイム音」

- あさひ安全安心メール・防災ラジオも同時刻に配信・放送
- 地震や気象状況などによって、中止や内容を変更する場合があります
- 無線放送が聞き取れなかった場合は、☎0120-775-121に電話すると放送内容を聞き直すことができます

問い合わせ先／市役所災害対策室 ☎76-8127

応急手当の知識と技術を身につけよう

あさひ健康
マイスター
チャレンジ
対象事業

病気や事故などで心肺停止になった人を救うには、救急車が到着するまでの間、そばに居合わせた人が速やかに心肺蘇生などの応急手当を行う必要があります。救命講習に参加して応急手当の知識と技術を身につけておきましょう。

託児付き救命講習

とき	6月14日(日) 午前9時～正午
内容	乳幼児の心肺蘇生
対象者	市内在住・在勤の生後3カ月～6歳の未就学児の保護者
申し込み方法	5月31日(日)までに電話で

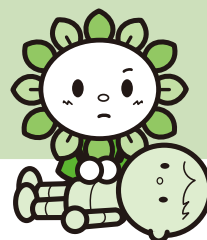
定期救命講習

とき	毎月第3日曜日 午前9時～正午
内容	成人に対する応急手当
対象者	市内在住・在勤・在学の10歳以上のかた
申し込み方法	前日までに電話で

共通事項

ところ 消防署 費用 無料

その他 ●参加者に記念品あり ●動きやすい服装で参加してください



申し込み・問い合わせ先／消防署救急係 ☎51-0885

あなたの家は大丈夫!? 家具・家電の転倒防止を支援します

家庭の家具・家電への家具固定用器具取り付け作業を行います。

対象世帯	次のいずれかに該当する世帯 ●65歳以上の高齢者のみ●介護保険要介護認定3以上のかたがいる●身体障害者手帳1・2級の交付を受けているかたがいる●精神障害者保健福祉手帳1級の交付を受けているかたがいる●療育手帳A・B判定の交付を受けているかたがいる●上記のいずれかに準ずる状態にあるかた(難病患者を含む)がいる●その他市長が特に必要と認めた
費用	無料(家具固定用器具代は申請者負担)
申請方法	申請書(災害対策室で配布。ホームページからもダウンロード可)などの必要書類を直接
その他	●申請できる家具・家電は1世帯5台まで●作業は(公社)シルバー人材センターに委託

申請・問い合わせ先 / 市役所災害対策室 ☎76-8127

保育園の非常勤職員を募集しています

保育園非常勤職員(会計年度任用職員)

区分	職務内容	応募資格
クラス副担当保育士	クラス担当保育士が休みの際に1日クラスを担当	保育士資格
クラス副担当保育士(早番)	保育士が不足する時間帯の一時的な保育	保育士資格 または 幼稚園教諭 免許
クラス副担当保育士(遅番)		
フリー保育士(6時間)	保育士が不足する時間帯の一時的な保育(休憩対応)	-
フリー保育士(3.5時間)	保育士が不足する時間帯(日中)の一時的な保育(休憩対応)	
調理員(6時間)	調理業務、食育活動	-

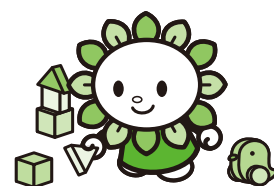
共通事項

必要書類

- 申込書(人事課で配布。ホームページからもダウンロード可)
- 資格者証の写し(資格が必要な場合)

その他

- 園ごとに勤務時間が異なる場合あり
- 一定基準を満たすかたには期末手当(年2回)を支給
- 詳細はホームページをご覧ください



夏期プール保育補助非常勤職員

勤務時間	平日の午前8時30分～正午	募集人数	8名程度
採用期間	7月1日(水)～8月31日(月)(プール保育期間中の40日程度)		
勤務場所	市内公立保育園	賃金	1時間996円(高卒以上の場合)
申し込み方法	申込書(人事課で配布。ホームページからもダウンロード可)を直接(土・日曜日、祝・休日を除く午前8時30分～午後5時15分)		

申し込み・問い合わせ先 / 市役所保育課保育係 ☎76-8147