

少しでも興味がある
かたはお電話を

会計年度任用職員(夏休み期間)を募集します

小学校内の児童クラブ室で放課後や夏休みなどの長期学校休業期間に、保護者の就労などで留守となる児童を保育する仕事です。資格がないかたでも2年間続けると有資格者扱いとなります。

職種	資格	勤務時間など
児童厚生員 補助員	高卒以上で採用時に65歳未満のかた(大学生可)	●勤務時間 午前9時～午後5時 ●勤務日数 週1日から可
児童クラブ 副指導員	次のいずれかの要件を満たすかた ●採用時に65歳未満で保育士資格、幼稚園教諭免許、教員免許を有する●高卒以上で児童厚生施設または放課後児童クラブで2年以上の指導経験がある●5年以上放課後児童クラブで指導経験がある	●勤務時間 午前7時30分～ 午後6時30分 (うち6時間以内) ●勤務日数 週1日から可
児童クラブ補助員	高卒以上で採用時に65歳未満のかた(大学生可)	

申し込み方法 6月30日(火)までに申込書(こども課で配布。ホームページからもダウンロード可)を直接

その他

- 勤務時間・日数は要相談
- 夏休み期間以外の登録も募集中
- 報酬など、詳細はお問い合わせください



申し込み・問い合わせ先 / 市役所こども課こども係 ☎76-8146

令和3年4月採用
公務員試験対策不要!

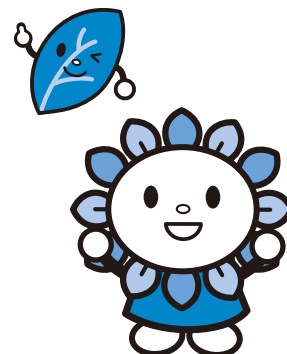
市職員採用試験

職種	日程	採用 予定人数
事務職	A	5人
土木技師		各若干名
建築技師		
保健師		
保育士(新卒者)		5人
保育士(経験者)	B	若干名
消防職	A	3人
	B	若干名
障がい者	A	若干名
	B	
	A	

日程	受付期間	試験期日 (第1次試験)	内定時期
A	6月10日(水) まで	7月12日(日)	9月上旬
B	8月3日(月) ～24日(月)	9月20日(日)	11月上旬

その他

ホームページでは募集要項など、採用試験に関する情報のほか、市が求める人材像、先輩職員からのメッセージなども掲載していますのでご覧ください。



申し込み・問い合わせ先 / 市役所人事課人事研修係 ☎76-8102