

令和2年中の犯罪発生状況

問い合わせ先 / 市役所市民活動課交通防犯係 ☎76-8128

市内の犯罪認知件数は、皆さんの防犯に対するさまざまな取り組みによって前年から大幅に減少しました。引き続き地域を挙げて防犯対策に取り組むとともに、一人一人が防犯意識をさらに高め、犯罪のないまちを目指しましょう。市では、不審者情報などをお知らせする「あさひ安全安心メール」を配信しています。登録方法などはホームページをご覧ください。



あさひ安全安心メール
ホームページ

小学校区別犯罪認知件数(守山警察署公表数値。令和2年から犯罪種類の公表区分を変更しています)

種類	強盗	性犯罪	窃盗											特殊詐欺	刑法犯	前年比		
			侵入盗				乗物盗			非侵入盗								
			空き巣	忍込み	居空き	その他	自動車盗	オートバイ盗	自転車盗	部品ねらい	車上ねらい	ひったくり	自販機ねらい					
校区																		
旭			1	1		3	1		15	3	3			2	47	△15		
城山			1						10					1	26	△5		
渋川									6	2	4			1	27	△9		
白鳳			2				2		12	2	3				40	△7		
本地原	1	1	6			1			4	1	13		2		63	△9		
瑞鳳			1				1		2		4				17	△17		
東栄				1	1	1		1	7	2	3				28	△22		
旭丘		1				1			1		3		1	2	33	△13		
三郷		1	3						15	4	2			1	56	△18		
合計	1	3	14	2	1	6	4	1	72	14	35	0	3	7	337	△115		
前年比	±0	2	△7	△1	1	△13	△12	△1	△31	±0	12	±0	△11	△3	△115			

被害に遭わないために

**「お荷物ゼロ宣言」で
車内に荷物を置かない!!**



車上ねらい

35件で、被害が最も増えています。犯人は車内の様子をうかがい、置いたままのバッグなどを盗んでいます。車を離れるときは、絶対に荷物を置いたままにしないでください。

また、自動車盗、車上ねらいなどの自動車関連窃盗の情報をお寄せください。犯人の検挙に結びついた場合、報奨金1万円が愛知県自動車盗難等防止協議会から支払われます(審査あり)。

**1ドア2ロック、防犯カメラ・
センサーライトの活用を!**

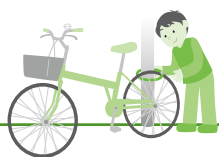


侵入盗

外出自粛の影響で自宅にいながら盗まれる忍込みや居空きが発生しています。また、空き巣や夜間不在となる店舗などを狙った侵入盗も発生しています。出入口や窓は防犯性の高い部品に交換したり、補助錠・ガードプレートを設置したりしましょう。

また、店舗・会社などに現金を置かない「現金0宣言」を心掛けましょう。

**確実な施錠・
ツーロックを!**



自転車盗

無施錠での被害が58.3%を占めています。また、名鉄瀬戸線の各駅駐輪場や民家の敷地内・集合住宅駐輪場での被害が目立ちました。自転車を置く際は、自宅でも外出先でも必ず施錠し、ツーロックを心掛けましょう。

**身に覚えのない請求や
電話などは詐欺を疑う!**



特殊詐欺

キャッシュカードをだまし取る手口や電子マネーを要求する詐欺、新型コロナウイルス感染症対策の給付金に絡む詐欺など、手口が多様化しています。身に覚えのない請求、電話、はがき、メールは、全て詐欺を疑い、家族や警察に相談しましょう。