

収集地区	燃えるごみ(毎週)	燃えないごみ	空きかん 空きびん	プラスチック 製容器包装 (毎週)	古紙 古着類	スプレー缶 カセット ボンベ					
長坂町、緑町、吉岡町	月・木	20日水	12・26日火	金	5・19日火	19日火					
大塚町、庄南町、西山町、東山町			13・27日水	火	1・15日金	8日金					
平子町(長池上・東)		13日水	1・15日金	水	8・22日金	7・21日木	15日金				
新居町、城山町、東大道町(瀬戸街道以北)、向町						12日火					
旭ヶ丘町							26日火				
旭台、大久手町(城山街道以北)、柏井町、根の鼻町、東大久手町(4丁目)		27日水	8・22日金	火	6・20日水	1日金					
大久手町(城山街道以南)、北原山町、北山町(瀬戸街道以北)、三郷町(瀬戸街道以北)、東栄町、東大久手町(1~3丁目)、南原山町(瀬戸街道以北)											
上の山町、北本地ヶ原町、晴丘町、東本地ヶ原町、南栄町、南新町、南本地ヶ原町							6日水	11・25日月	木	13・27日水	20日水
稲葉町、北山町(瀬戸街道以南)、下井町、西大道町、西の野町、東大道町(瀬戸街道以南)、南原山町(瀬戸街道以南)											
井田町、狩宿町、狩宿新町、三郷町(瀬戸街道以南)、瀬戸川町、東三郷町		火・金	13日水	6・20日水	月	7・21日木	14日木				
旭前町(1・2・5丁目、新田洞)、城前町、平子町(北・西・中通)											
旭前町の一部(3・4丁目を除く白鳳連合自治会区域)、桜ヶ丘町、平子ヶ丘町											
旭前町(3・4丁目)	20日水		7・21日木	月	4・18日月	28日木					
印場元町(1・2丁目・北山)、霞ヶ丘町、白鳳町											
印場元町(3~5丁目)、東名西町(1丁目)											
渋川町、庄中町、東名西町(2丁目)、東印場町	11・25日月	27日水									

休日急病診療 (内科・小児科)



瀬戸旭休日急病診療所 ☎0561-82-9911

瀬戸旭休日急病診療所(瀬戸市西長根町7番地。瀬戸旭医師会館敷地内)では、救急で症状が比較的重いかたの応急的な診療を行います。詳細はホームページ(上記二次元コードから)をご覧ください。

日曜日、祝・休日、年末年始の午前9時~正午、午後2時~5時(受付時間は午前8時45分~11時30分、午後1時45分~4時30分)

●受診の際は保険証(各種医療費受給者証を含む)を持参してください●診療時間外の急病などの場合、まずはかかりつけの医師にご相談ください。かかりつけの医師が不在のときは、救急医療情報センターにお問い合わせください●院内感染症拡大防止のため、可能なかたは事前に問診票(ホームページからダウンロード可)を記入してお持ちください●感染症を疑う症状があるかたは、なるべく付き添いのかたと来院し、付き添いのかたが受け付けや会計などを行うようご協力をお願いします

診療時間外 救急医療情報センター ☎0561-82-1133

10月の日曜窓口

10・24日〔午前8時30分~正午〕

業務内容 証明書(住民票の写し、印鑑登録証明書、戸籍謄(抄)本など)の交付、印鑑登録申請、戸籍届の受け付け、マイナンバーカードの受け取り、マイナポイントの予約・申し込み ※手続きの内容により、後日改めてお越しいただく場合があります。

コンビニ交付

住民票の写し(本人および同一世帯のかたのもの。住民票コード、マイナンバーの記載不可)、印鑑登録証明書(事前に印鑑登録が必要)はマイナンバーカードを使ってコンビニで取得できます(午前6時30分~午後11時)。窓口で取得するよりも50円安く取得できますので、ぜひご利用ください。

9月1日現在の人口と世帯数

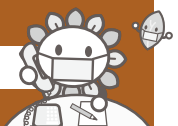
人口 84,137人(前月比33人増)
男41,148人/女42,989人

世帯数 36,407世帯(同15世帯増)

新型コロナワクチン接種に関する問い合わせ先

尾張旭市新型コロナコールセンター ☎55-0911

午前9時~午後5時(当分の間、土・日曜日、祝日も開設)



この広報誌は、植物油インキを使用しています。



見やすいユニバーサルデザインフォントを採用しています。

個人情報について

広報おわりあさひの編集にあたり収集した個人情報はその他の目的で無断利用することはありません。