

お知らせします 市の財政状況

●問い合わせ先／市役所財政課財政係

市では、毎年6月と12月の2回、歳入歳出予算の執行状況や財産、地方債、一時借入金の現在高など、財政状況の概要を広報おわりあさひとホームページでお知らせしています。

このほかにも、市の財政に関する資料を作成し、ホームページや市役所財政課で、随時公表していますのでぜひご覧ください。
(各金額は、表示単位未満を四捨五入しているため、合計など不一致な場合があります)

■人口・世帯数・面積 (平成21年9月30日現在)

人 口	81,629人
世 帯 数	32,371世帯
面 積	21.03km ²

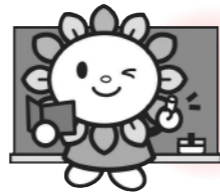
平成21年度上半期 予算執行状況 (平成21年9月30日現在)

■一般会計・特別会計

会計名	予算現額	収入済額	支出済額
一般会計	218億8,507万円	112億3,810万円	102億2,723万円
特別会計			
国民健康保険	74億1,383万円	31億3,847万円	30億5,318万円
土地取得	8,700万円	544万円	536万円
旭平和墓園事業	3,143万円	2,527万円	186万円
公共下水道事業	25億7,727万円	9億6,231万円	9億9,785万円
老人保健	6,641万円	1,258万円	549万円
介護保険	35億9,749万円	16億4,384万円	13億9,770万円
後期高齢者医療	7億6,005万円	2億5,135万円	9,950万円
合計	364億1,854万円	172億7,737万円	157億8,817万円

■企業(水道事業)会計

区分	予算現額	執行済額
収益的		
収入	14億4,900万円	6億8,463万円
支出	14億1,100万円	4億89万円
資本的		
収入	1億5,975万円	3,333万円
支出	4億5,909万円	8,225万円



平成20年度 決算状況

■一般会計

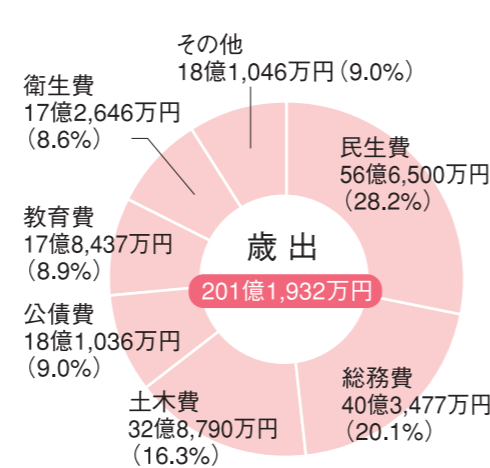
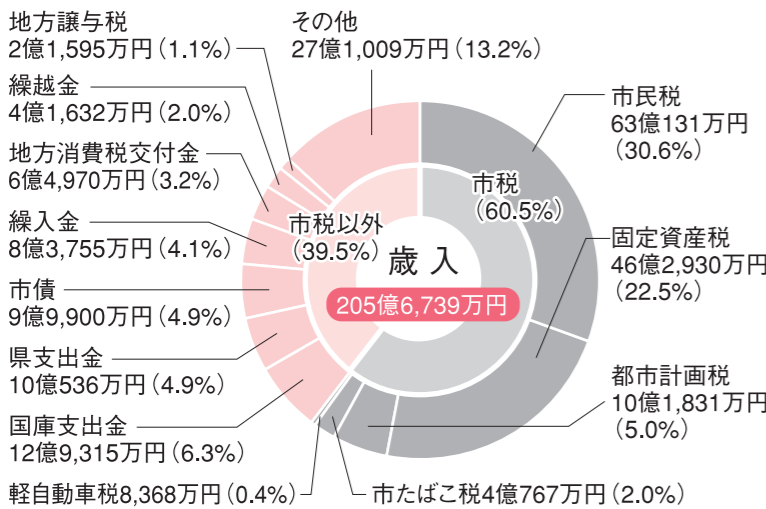
平成20年度の一般会計の決算状況は、

歳入 205億6,739万円 **歳出 201億1,932万円**

となっており、歳入から歳出を差し引き、さらに翌年度に繰り越す事業に充てる財源1,778万円を差し引いた実質収支は、4億3,029万円の黒字となりました。

年度別実質収支の推移

年度	実質収支
平成18年度	5億4,353万円
平成19年度	3億5,979万円
平成20年度	4億3,029万円



■特別会計

会計名	予算現額	歳入総額	歳出総額	翌年度繰越額	実質収支
国民健康保険	71億849万円	67億5,432万円	63億8,548万円	0万円	3億6,884万円
土地取得	4,716万円	4,715万円	4,715万円	0万円	0万円
緑ヶ丘汚水処理事業	4,199万円	4,183万円	3,100万円	0万円	1,083万円
旭平和墓園事業	4,811万円	4,723万円	4,560万円	0万円	163万円
公共下水道事業	27億2,092万円	26億98万円	24億6,151万円	620万円	1億3,327万円
老人保健	9億722万円	5億6,048万円	5億5,120万円	0万円	928万円
介護保険	33億1,672万円	33億5,053万円	32億9,417万円	0万円	5,636万円
後期高齢者医療	6億4,723万円	6億1,675万円	6億693万円	0万円	982万円

■企業(水道事業)会計

区分	予算現額	決算額
収益的		
収入	14億7,120万円	14億2,641万円
支出	14億7,120万円	13億2,396万円
資本的		
収入	1億7,190万円	1億1,784万円
支出	7億1,568万円	6億1,916万円
資本的収支不足額		5億132万円

総収益・総費用の年度別経営成績

年度	総収益	総費用	純利益
平成18年度	13億8,914万円	13億3,377万円	5,537万円
平成19年度	13億8,060万円	13億2,861万円	5,199万円
平成20年度	13億5,968万円	12億6,600万円	9,368万円

※消費税及び地方消費税は含んでいません。

■都市計画税の充当状況

事業名	事業費	充当額	事業名	事業費	充当額
公共下水道事業	10億3,000万円	6億5,818万円	公園事業	1億4,859万円	38万円
土地地区画整理事業	6億635万円	2億6,844万円	公債費	8,515万円	5,441万円
街路事業	1億1,054万円	3,690万円	合計	19億8,063万円	10億1,831万円

■財産(土地・建物・基金)の増減状況

区分	平成19年度末		平成20年度		平成20年度末	管理の状況	
	現在高	増加・積立分	減少・取崩分	現在高		現金・預金	土地
土地	3,669,485.29m ²	215,256.46m ²	1,356.36m ²	3,883,385.39m ²			
建物	203,404.07m ²	134.62m ²	468.64m ²	203,070.05m ²			
基金							
財政調整	9億1,431万円	1億8,235万円	3億円	7億9,666万円	7億9,666万円	0万円	
減債	1,104万円	4万円	0万円	1,108万円	1,108万円	0万円	
その他	18億5,069万円	5億5,475万円	5億2,344万円	18億8,199万円	18億8,199万円	0万円	
特定目的							
土地開発	3億85万円	21万円	0万円	3億105万円	7,736万円	2億2,369万円	
合計	30億7,688万円	7億3,734万円	8億2,344万円	29億9,078万円	27億6,709万円	2億2,369万円	

■地方債(長期借入金)の増減の状況

区分	平成19年度末	平成20年度		平成20年度末	
		現在高	借入額		償還(元金)額
一般会計	170億723万円	170億723万円	9億9,900万円	14億8,776万円	165億1,848万円
特別会計					
土地取得	6,725万円	6,725万円	0万円	4,600万円	2,125万円
旭平和墓園事業	3,698万円	3,698万円	0万円	3,698万円	0万円
公共下水道事業	101億9,640万円	101億9,640万円	7億4,830万円	11億8,810万円	97億5,660万円
水道事業	18億3,921万円	18億3,921万円	0万円	3億1,969万円	15億1,952万円
合計	291億4,707万円	291億4,707万円	17億4,730万円	30億7,853万円	278億1,585万円

■一時借入金(短期借入金)の状況

一般会計、特別会計とも、平成20年度中の一時借入金の借り入れはありませんでした。

■地方債の年度別償還予定額(元金・利子の合計)の状況

区分	平成21年度	平成22年度	平成23年度
普通会計(※)	18億4,975万円	18億629万円	18億468万円
公共下水道事業	9億2,633万円	8億6,534万円	8億3,639万円
水道事業	1億4,892万円	1億4,892万円	1億4,892万円

※一般会計、土地取得特別会計の償還予定額の合計額を記載しています。

年度別償還予定額は、今後の地方債償還額の目安として算出しているもので、実際の償還額は、今後の借入・繰上償還などの状況により変動します。