

※新型コロナウイルス感染症拡大防止のため、講座などに参加する際は、マスクの着用にご協力ください。

令和4年度小・中学校入学案内
 市役所学校教育課学校教育係 ☎76-8178

対 4月に小・中学校に入学するかた【入学式】
 ●小学校／4月6日(水) ●中学校／4月7日(木) 【国立・私立の小・中学校へ入学する場合】
 就学通知書と入学許可書などを学校教育課に提出してください。**他** 就学通知書が届いていないかた、市内の小・中学校へ入学を希望する外国籍のかたで、手続きがお済みでない場合は、至急ご連絡ください。

あさひ健康
マイスター
チャレンジ
対象事業

**すくすく子育て講座
親子で楽しく音あそび**
 保健福祉センター内子育て支援センター
 ☎52-3132

時 2月7日(月)午前10時～10時40分 **場** 保健福祉センター2階 **内** 歌や楽器に触れ、親子で音を楽しむ **対** 市内在住の令和2年6月～3年3月生まれの子と保護者 **定** 先着10組 **講** 音楽

療法士 滝上美水さん **申** 1月17日(月)～2月4日(金)に電話で(土・日曜日を除く午前9時～午後4時)

なかよし展、技術・家庭科展
 市役所学校教育課学校指導係 ☎76-8174

時 1月29日(土)～2月4日(金)午前9時～午後5時(最終日は3時まで) **場** スカイワードあさひギャラリーあさひ **内** ●なかよし展／市内小・中学校特別支援学級の児童・生徒による作品展示 ●技術・家庭科展／市内中学生による技術・家庭科の作品展示

**第29回読書感想画コンクール
優秀作品展**
 図書館 ☎54-5544

時 1月26日(水)～2月9日(水)午前9時～午後10時 **場** 中央公民館 展示ロビー **内** 市内小・中学生の応募作品の中から優秀作品を展示

令和3年第6回(12月)
市議会定例会

12月市議会定例会が11月30日～12月20日の21日間の会期で開催されました。一般会計補正予算案などが上程され、慎重に審議された結果、原案どおり可決などされました。

一般会計・3特別会計・2事業会計予算を補正

一般会計では、歳入歳出それぞれ17億8,982万円を追加し、総額を286億7,652万1千円としました。

歳入の主なものでは、国庫支出金で子育て世帯への臨時特別給付金給付事業費補助金15億円、新型コロナウイルスワクチン接種事業費負担金8,000万円を追加するなどしました。

歳出の主なものでは、子育て世帯への臨時特別給付金給付事業で15億1,010万円、新型コロナウイルスワクチン接種事業で8,000万円、介護給付・訓練等給付費で7,400万円、障害児通所給付費で7,300万円を追加するなどしました。

条例の一部改正など

尾張旭市コミュニティセンター宮浦会館を尾張旭市宮浦公民館に変更する尾張旭市立公民館の設置及び管理に関する条例の一部を改正する議案、議員の期末手当の支給月数を改定する尾張旭市議会の議員の議員報酬、費用弁償及び期末手当に関する条例の一部を改正する議案、市長、副市長および教育長の期末手当の支給月数を改定する尾張旭市特別職の職員で常勤のもの給与及び旅費に関する条例の一部を改正する議案、尾張旭市長久手市衛生組合を解散することについて協議する議案などが原案どおり可決されました。



問い合わせ先／市役所議事課議事係 ☎76-8186



1月26日は文化財防火デー

市役所文化スポーツ課文化振興係
☎53-1144

内 昭和24年1月26日に法隆寺の金堂が炎上したことから制定されました。文化財の火災は、放火や周囲からの飛び火によるものが多いため、貴重な文化財を守るには、管理する側はもちろん、地域の皆さんの注意と協力が不可欠です。火の取り扱いに十分注意し、貴重な文化財を守りましょう。



特別企画展 「古文書によるあさひの暮らしⅢ」

市役所文化スポーツ課文化振興係
☎53-1144

時 1月20日(木)～2月13日(日)午前9時～午後5時 **場** スカイワードあさひ 歴史民俗フロア
内 新居村庄屋の家に残された江戸時代の記録から当時の人々の暮らしを見る **費** 無料



芸術展 絵画・彫塑・工芸部門

文化会館 ☎54-8500

時 1月25日(火)～30日(日)午前10時～午後5時(最終日は午後4時まで) **場** 文化会館 展示ロビー・展示室・展示ギャラリー **費** 無料

あさひ健康
マイスター
チャレンジ
対象事業

コラボ企画「伝統文化に触れる日本の調」

時 1月27日(木)午後1時30分から **場** 文化会館ホワイエ **内** 「杵屋喜多六社中哉芽会」による三味線、歌舞伎十八番、勸進帳、名古屋甚句など **他** 駐車台数に限りがありますので、なるべく乗り合わせてお越しください。



あさひガーデン テイクアウトマルシェ

(一社)市観光協会 ☎52-6500

時 1月21日(金)、28日(金)午前11時～午後7時 **場** 尾張旭駅前広場 **内** キッチンカーなどを集めたテイクアウトマルシェ。美味しいグルメをテイクアウトして自宅でお店の味を楽しむ **他** 会場での飲食はご遠慮ください。



摂食嚥下障害予防教室 「つばめ教室」 飲み込み機能についての講演会

あさひ健康
マイスター
チャレンジ
対象事業

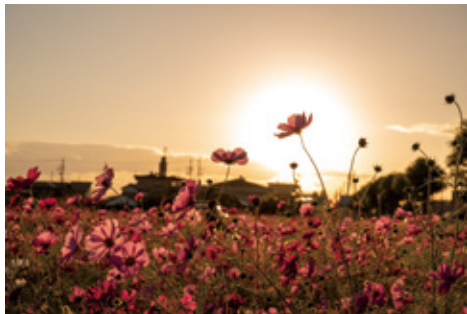
市役所長寿課長寿支援係 ☎76-8143

時 2月10日(木)午前10時～正午 **場** スカイワードあさひ くすのきホール **内** 摂食嚥下障害予防に関する講演 **対** 65歳以上で水や食べ物にむせるなど、飲み込みが気になるかた **定** 80人 **費** 無料 **講** 日本赤十字豊田看護大学学長 鎌倉やよいさん **他** 1月17日(月)～2月4日



「#おわあさフォトコンテスト」入賞作品決定!

金城学院大学国際情報学部の学生3人が企画した「#おわあさフォトコンテスト」に、490点もの応募がありました。その中から、最優秀賞、市長賞、KINJO賞、森林公園賞など18点が選ばれ、12月18日には、イトーヨーカドー尾張旭店で表彰式が行われました。



最優秀賞 高井聡美さん



市長賞 半崎菜奈さん

問い合わせ先/市役所企画課政策企画係 ☎76-8104

金城学院大学国際情報学部 岩崎研究室 ☎052-798-0180(内線248)



(金)に電話か直接



シニアのための料理教室 コロナウイルスに負けない! 免疫力を高めよう

市健康づくり食生活改善協議会
奥村 ☎52-5588、北原 ☎53-3281

時 2月10日(木)午前9時30分～午後1時
場 平子公民館 **【献立】**ゆで鶏の甘酢かけ、カラフルサラダ、サツマイモとゴボウのけんちん汁、白飯、ミルクわらび餅 **対** 市内在住・在勤の60歳以上のかた **定** 先着12人 **費** 600円(当日持参) **持** エプロン、バンダナ、布巾(4枚)、筆記用具 **講** 市健康づくり食生活改善推進員 **申** 1月17日(月)～23日(日)に電話で



再就職への不安や悩みを 相談しませんか ママ・ジョブ・あいち無料出張相談

市役所多様性推進課男女共同参画係
☎76-8125

時 2月15日(火) ●午前9時30分 ●10時30分 ●11時30分 **場** 市役所 302会議室 **内** 結婚・出産・育児などにより離職し、再就職を考えている女性に、カウンセラーによる個別相談を実施(1人50分以内) **対** 市内在住の女性 **定** 先着各1人 **費** 無料 **申** 1月17日(月)から電話か直接 **【託児】**2月7日(月)まで(生後6カ月～未就学児が対象) **他** ●職業紹介はありません●雇用保険受給者のかたは求職活動の実績になります



尾張旭・瀬戸・長久手市など 8市町の企業が参加 地元企業就職フェア

市役所産業課庶務係 ☎76-8185

時 2月20日(日) ●新卒/午後1時～5時 ●中途/午後3時～5時 **場** ウィンクあいち 8階展示場フロア(名古屋市中村区) **対** 学生・新卒・大学などを卒業後3年以内の既卒者、49歳以下の中途求職者(高卒含む) **費** 無料 **申** 大府市ホームページ内の専用フォーム(上記二次元コードからアクセス)から **他** ●職業適性検査・相談コーナー、行



政の説明ブースあり ●企業ブース4～5社訪問で500円分、6社以上訪問で1,000円分のQUOカードをプレゼント



ボランティアサロン

あさひ健康
マイスター
チャレンジ
対象事業

渋川福祉センター内社会福祉協議会
渋川ボランティアセンター ☎51-5535

時 2月22日(火)午前10時～11時30分 **場** 渋川福祉センター くすのきホール **内** 懐かしい童謡に合わせて脳トレを行う **定** 20人 **講** 杉浦由香里さん、神尾真貴子さん **申** 2月15日(火)までに電話か直接(土・日曜日、祝日を除く午前9時～午後5時)。定員を超えた場合は抽選。定員に満たない場合は2月16日(水)以降先着順で受け付け



食育推進講演会・学校給食 試食会

あさひ健康
マイスター
チャレンジ
対象事業

学校給食センター ☎53-2971

時 2月24日(木)午前10時30分～午後1時
場 学校給食センター **内** ●金城学院大学教授丸山智美さんによる講演会「学校給食で学ぶ健康を守る食べ方」●学校給食試食会 **【献立】**中華麺、牛乳、みそラーメン、ショウロンポウ、ツナとニンジンのマリネ **対** 市内在住・在勤・在学のかた **定** 先着40人 **費** 250円(給食代。当日持参) **申** 1月20日(木)～2月3日(木)に電話で(土・日曜日を除く午前8時30分～午後5時15分。グループでの申し込みは5人まで) **他** ●車での来場はご遠慮ください●2月16日(水)以降にキャンセルの場合は費用を後日徴収します

マンホールストラップが カラー版になりました!

マンホールは「落ちない」「丸く収まる」など縁起が良いとされています。試験の応援やお土産にいかがですか。

販売場所:尾張旭まち案内
販売価格:1個400円



問い合わせ先

市役所下水道課経営係 ☎76-8165

危険物取扱者試験

消防本部予防課危険物係 ☎51-0379

時 2月27日(日)、3月6日(日) **場** 名古屋工学院専門学校(名古屋市熱田区) **【試験の種類】** 甲種、乙種全類、丙種 **申** 1月22日(土)午前9時～1月31日(月)午後5時に電子申請するか、1月25日(火)～2月3日(木)に願書(予防課で配布)を(一財)消防試験研究センター県支部(〒460-0001 名古屋市中区三の丸3-2-1 県東大手庁舎6階)へ郵送(必着)か直接(土・日曜日を除く午前9時～午後5時) **他** 詳細は、同センターホームページをご覧ください。

清涼飲料水自動販売機設置事業者を募集します

市役所都市整備課公園緑地係 ☎76-8161

【設置期間】4月1日～令和9年3月31日 **【設置場所/台数】**●城山公園旭城入口/4台●野球場北駐車場/2台 **【参加資格】**過去3年以内に設置実績がある●個人/市内で事業を営んでいる●法人/県内に本店・支店・営業所のいずれかがある **申** 1月17日(月)～31日(月)に申込書(都市整備課で配布。ホームページからもダウンロード可)、必要書類を郵送(必着)か直接

償却資産(固定資産税)の申告は1月31日まで

市役所税務課家屋償却係 ☎76-8119

内 令和4年1月1日現在、市内に償却資産を持っている個人・法人のかた、前年に申告をしたが都合により廃業などしたかたは、1月31日(月)までに償却資産の申告が必要です。申告漏れなどが判明した場合、さかのぼって課税することがあります。詳細はお問い合わせください。

会話が不自由なかたからの119番通報を受け付けています

瀬戸・尾張旭消防指令センター

☎85-1119、FAX.85-0441

✉touroku@setoasahishirei.info

内 耳や言葉が不自由なかたからの火災、救急などの通報に備え、ファクス・メール・インターネットを活用した音声によらないシステムを導入して

います。利用には事前の届け出が必要です。届け出方法など、詳細はホームページをご覧ください。どうかお問い合わせください。

北原山土地区画整理事業計画変更案の縦覧

北原山土地区画整理組合 ☎54-2888

市役所都市整備課区画整理係 ☎76-8159

時 2月8日(火)～21日(月) **場** 北原山土地区画整理組合、都市整備課 **内** 北原山土地区画整理事業計画に係る変更案 **【意見書提出方法】** 県都市整備課へ提出 **他** 詳細はお問い合わせください。

都市計画の変更案の縦覧

都市整備課公園緑地係 ☎76-8161

時 1月17日(月)～31日(月) **場** 都市整備課 **内** 名古屋都市計画生産緑地地区に係る変更案 **【意見書提出方法】** 1月31日(月)までに郵送(必着。様式不問)か直接

臨時休館

渋川福祉センター 2月12日(土)

受け付け業務も行いません。



交通少年団 団員募集!

交通安全教室の開催、交通安全パレード(市民祭)、県警主催の集合訓練参加、パトカーでの啓発活動などを行います。

対象者 小学3～6年生

応募方法 交通少年団 太田(☎52-9752)に電話で



市役所市民活動課交通防犯係

☎76-8128

あさひ健康
マイスター
チャレンジ
対象事業

時 とき **場** ところ **内** 内容 **対** 対象者 **定** 定員 **費** 費用 **持** 持ち物
講 講師 **申** 申し込み・申請方法 **応** 応募方法 **抽** 公開抽選 **他** その他