

あさひ



広報おわりあさひ

永一貴選手



世界一
詠貴

あさひのびのび
尾張旭市

P2 特集 尾張旭から北京オリンピックへ!

スピードスケート・ショートトラック 男子代表 吉永一貴選手

トピックス P4 生涯学習フェスティバル

P8 お知らせコーナー あさひだより

P15 健康だより

新型コロナウイルスの感染拡大状況により、掲載内容が変更となることがあります。ご理解・ご協力をお願いします。
なお、新型コロナウイルス感染症に関する市の対応などの詳細はホームページをご覧ください。



尾張旭から北京オリンピックへ!

いよいよ北京オリンピックが開幕します。本市出身・在住の吉永一貴選手が、スピードスケート・ショートトラックで、平昌^{ピョンチャン}に続いて2度目のオリンピックに挑みます。

吉永選手をみんなで応援しましょう!

吉永選手に聞きました

Q 地元での思い出を教えてください

尾張旭市は緑が多く、近くに大きな公園があるので、外で遊ぶことが多かったです。同級生はみんな仲良しで、みんなの優しさを感じながら過ごしました。

Q 好きなことは何ですか

ドライブが大好きです。好きな音楽を聞きながら運転するとリフレッシュできます。

Q 平昌オリンピックからの変化を教えてください

怪我の影響で戦えなかったシーズンなど、さまざまな経験を重ねて、気持ちの部分が強くなりました。筋肉を6キロほど増やし、さらに技術を磨きました。

普段の吉永選手について教えてください

自宅ではスケートの話はしません。映画が好きで、アベンジャーズやパイレーツ・オブ・カリビアンをよく見ています。(母・美佳さん談)

トヨタ自動車株式会社スケート部 榊部長からのエール



平昌から再スタートし、腰痛など、怪我を乗り越えてきました。メダルを意識しすぎず、焦らずに1つ1つのレースを勝ち抜いた先に金メダルが待っています。

市も全力で応援します!

パネル展示

と き:2月22日(火)まで
ところ:市役所ロビー、総合体育館
名鉄瀬戸線尾張旭駅

紹介動画公開

幼少期からの写真や、メッセージなどを紹介しています。下記二次元コードからぜひご覧ください。

メッセージを募集しています

市役所ロビーのパネル展示会場で手書きか、紹介動画のコメント欄に入力してください。メッセージは、ホームページで公開します。

競技日程

2月5日(土)~16日(水)に開催予定です。詳細は、ホームページ(右記二次元コードから)をご覧ください。



市長に決意を報告しました

12月21日に市役所を訪問し、森市長に「4年前とは違った自分を出せると思います。調子も良く、自分の力が出せばメダルも狙えると思うので、目指して頑張ります。」と意気込みを語ってくれました。



吉

プロフィール

よしなが かずき
平成11年7月31日生まれ
白鳳小学校、名古屋経済大学
市邨中学校・高校卒業
中京大学4年生
トヨタ自動車所属



市民の皆さんへメッセージ

尾張旭市の皆さん、いつも温かいご声援をありがとうございます。北京では、平昌での悔しさを晴らし、しっかりと金メダルを取れるよう頑張りますので、ぜひ応援よろしくお願いたします!



永一貴選手



スピードスケート・ショートトラック
男子代表

KAZUKI YOSHINAGA



生涯学習フェスティバル

あさひ健康
マイスター
チャレンジ
対象事業



新型コロナウイルス感染症拡大防止のため、参加する際はマスクの着用にご協力ください。

オンラインスポーツ教室

と き 2月12日(土)～3月21日(祝)
と ころ 自宅など(パソコン・スマホ・タブレットなどで視聴)
内 容 オンラインスポーツ教室で、ワンポイントアドバイスを実施
費 用 無料
視聴方法 上記二次元コードからアクセス
その他 詳細は総合体育館ホームページをご覧ください
問い合わせ先 / 総合体育館 ☎54-2733



天体に関する催し

スカイワードあさひ星の会 天体写真展

と き ①2月13日(日)～20日(日)
午前9時～午後9時(最終日は正午まで)
②2月21日(月)～3月6日(日)の営業時間(最終日は午後3時まで)
と ころ ①中央公民館 展示ロビー
②イトーヨーカドー尾張旭店 あさひピーハトソクくん出合いの広場
内 容 スカイワードあさひ星の会が、国内各地で撮影した美しい天体写真を展示
その他 申し込み不要。直接会場へお越しください



親子天体教室 プラネタリウムをつくろう!

と き 2月19日(土)午後1時～3時
と ころ スカイワードあさひ くすのきホール
対象者 市内の小学4年～中学3年生と保護者
定 員 10組
費 用 子ども1人につき1,400円(材料費含む。当日持参)
持ち物 筆記用具、セロハンテープ、はさみ
講 師 スカイワードあさひ星の会
申し込み方法 1月26日(水)～2月2日(水)に上記二次元コードを読み取り、必要事項を入力し送信か電話(土・日曜日を除く午前8時30分～午後5時15分)で。定員を超えた場合は抽選



※2月18日(金)に親子天体観測教室も開催します。詳細は右記二次元コードからご覧ください。
申し込み・問い合わせ先
 中央公民館内生涯学習課生涯学習係 ☎76-8181



婦人会 貯筋トレーニング～筋肉を貯める体操～

と き 2月17日(木)午前10時～正午
と ころ 多世代交流館いきいき
内 容 筋肉を貯める体操を通して、健康増進を図る
対象者 市内在住・在勤のかた **費 用** 300円
持ち物 タオル **講 師** 杉原志摩さん
申し込み方法 2月16日(水)までに電話で
その他 動きやすい服装で参加してください
申し込み・問い合わせ先
 市地域婦人団体連絡協議会 相羽 ☎53-7393

普通救命講習I(成人に対する応急手当)

と き 2月20日(日)午前9時～11時
と ころ 地域消防防災施設ほんまる
対象者 市内在住・在勤・在学の10歳以上のかた
定 員 20人 **費 用** 無料 **持ち物** タオル
申し込み方法 前日までに電話で
その他 ●動きやすい服装で参加してください
●参加者に記念品をプレゼント
問い合わせ / 消防署救急係 ☎51-0885

市文化協会舞踊部会発表会

と き 2月20日(日)午後0時30分から(正午開場)
と ころ 文化会館ホール **費 用** 無料
その他 ●申し込み不要。直接会場へお越しください
●駐車台数に限りがありますのでなるべく乗り合わせてご来場ください
問い合わせ先
 市文化協会舞踊部会 太田 ☎54-5461



公民館講座「スマホでZoom」体験

と き 2月24日(木)午後1時30分～3時
と ころ 中央公民館 101会議室A
内 容 オンライン会議システム「Zoom」の参加方法について学ぶ
定 員 8人(市内在住・在勤のかたを優先)
費 用 800円(教材費含む。当日持参)
持ち物 平成31(令和元)年以降に発売されたスマホ、イヤホン、筆記用具
講 師 NPO法人デジタルライフサポーターズネット
申し込み方法 1月31日(月)～2月7日(月)に上記二次元コードを読み取り、必要事項を入力し送信または申込用紙(各公民館、コミュニティセンター宮浦会館で配布)を直接。定員を超えた場合は抽選。結果は後日全員に通知
その他 受講者のスマホにアプリをインストールします
申し込み・問い合わせ先
 中央公民館内生涯学習課公民館係 ☎54-5300



歴史に関する催し

ふるさとガイド旭 研究成果発表会

と き 2月24日(木)午前9時30分～正午
ところ 中央公民館 302会議室
内容 ●「小牧・長久手の戦い」と尾張旭の城館
 ●市南部での「白山林の戦い」のあれこれ
 ●稲葉出身の戦国武将 毛受勝助めんじょうしゅうすけの実像を探る
定員 先着40人 **持ち物** 筆記用具

新居の史跡をめぐってブラ歩き

と き 3月5日(土)午前9時～11時30分
ところ 文化会館 正面玄関前(集合・解散場所)
内容 かつての新居村の面影を感じながら古道(巡見道・殿様街道)をたどり、城館跡や寺社を訪ねる(約6.1km)
定員 先着45人
持ち物 防寒着、手袋、飲み物
その他 少雨決行



共通事項

費用 無料
申し込み方法 2月1日(火)から電話か直接(土・日曜日、祝日を除く午前8時30分～午後5時15分)
申し込み・問い合わせ先
 市役所文化スポーツ課文化振興係 ☎53-1144

消費生活講座 手口を知って安心! ～賢い消費者になるために～

と き 2月25日(金)午後1時30分～2時30分
ところ 中央公民館 302会議室
内容 悪徳商法などの手口を学び、消費者トラブルに巻き込まれないための知識を習得

対象者 市内在住・在勤のかた
定員 30人
費用 無料
講師 消費生活相談員
申し込み方法 2月15日(火)までに申込用紙(産業課で配布。ホームページからもダウンロード可)を郵送か直接(土・日曜日、祝日を除く午前8時30分～午後5時15分)。定員を超えた場合は抽選。結果は後日全員に通知

申し込み・問い合わせ先
 市役所産業課庶務係(〒488-8666 住所不要)
 ☎76-8185

オンライン男女共同参画講座 「自分らしく生きるための ライフプラン」



と き 2月26日(土)午前10時30分～正午
ところ 自宅など(パソコン・スマホ・タブレットなどで視聴)。Zoomを使用
内容 女性の働き方と社会保険・税金の知識、人生にかかるお金やライフプランの作成を学ぶ
対象者 働いているまたは働きたい女性
定員 先着10人 **費用** 無料
講師 金融広報アドバイザー 岩田敏子さん
申し込み方法 2月1日(火)午前8時30分～21日(月)に上記二次元コードを読み取り、必要事項を入力し送信
その他 ●受講するためのURLやIDなどは後日送付
 ●受講に伴う通信費などは受講者負担

申し込み・問い合わせ先
 市役所多様性推進課男女共同参画係 ☎76-8125

親子であそぼ! オンライン発明クラブ ～おうちで楽しく実験をしよう!～

市少年少女発明クラブ指導員の皆さんと電池と磁石を使った実験をしてみよう



と き 2月27日(日)午前10時～11時
ところ 自宅など(パソコン・スマホ・タブレットなどで視聴)。Zoomを使用

対象者 市内の小学4～6年生と保護者
定員 10組
費用 無料
講師 市少年少女発明クラブ指導員
申し込み方法 2月2日(水)～9日(水)に上記二次元コードを読み取り、必要事項を入力し送信、または電話(土・日曜日を除く午前8時30分～午後5時15分)で。定員を超えた場合は抽選
その他 材料は参加者の自宅に郵送します(接続方法などの説明書も同封)



申し込み・問い合わせ先
 中央公民館内生涯学習課生涯学習係 ☎76-8181

文化会館自主事業 防災イベント 落語家・講師と一緒に楽しく防災を学ぼう

と き 2月27日(日)午後2時～3時30分(1時30分開場)
ところ 文化会館ホール
内容 落語家 登龍亭獅筆とくりゅうてい しうひつさん、講師 旭堂麟林きよくどう りんりんさん、市防災アドバイザー名古屋産業大学教授 菅井径世すがい けいせいさんによる防災トークなどで楽しみながら防災を考える

費用 無料
申し込み方法 2月1日(火)午前8時30分から文化会館受付で座席指定券を配布
申し込み・問い合わせ先 / 文化会館 ☎54-8500

健康都市

尾張旭



第9回健康都市連合国際大会に参加し 本市の多くの取り組みが表彰されました!

問い合わせ先/市役所健康都市推進室 ☎76-8101

11月3日～5日に香港で「コロナ禍を越えて、より革新的な健康都市をめざして (Smarter Healthy Cities Beyond COVID-19)」をメインテーマに健康都市連合国際大会が開催され、オンラインで参加しました。

大会には、11カ国から世界保健機関(WHO)などの国際機関、自治体の代表者、研究者、医療関係機関などが参加し、市長フォーラム、分科会、総会などが開催され、本市は市長フォーラムと分科会で発表を行いました。また、本市が提出したレポートが優れた健康都市の取り組みとして表彰され、国内最多の4つの賞を受賞しました。今大会での4賞同時受賞と、平成18年からの8回連続受賞は、国内の市町村で唯一です。



取り組みの発表

市長フォーラム

市長が「経済と健康のバランスの先にある健康都市の再構築」について発表



分科会

職員が「SDGsの認知度向上と行動の一步に向けた取組」について発表



受賞内容

プロGRESS賞(ストロング・アクション賞)

尾張旭市の健康都市の幅広い取組

クリエイティブ・ディベロップメント賞

【最優秀賞】
「都市開発と緑」
「ウォーキング」を
キーワードとした
コロナ禍での応用例

【優秀賞】
●新型コロナワクチン接種における
リスクコミュニケーション手法
●SDGsの認知度向上と個々の行
動の推進に向けた啓発



長年にわたるものからコロナ禍でのワクチン接種やSDGsといった最近のものまで、過去から現在、未来に向けた取り組みがさまざまな分野で評価されました。今後も健康都市の取り組みを進め、発信していきます。

あさひ健康マイスター手帳の提出はお早めに

あさひ健康マイスター



各種健康づくりや地域活動() のついで() についているイベントなど)に参加して、50ポイント以上集めたかたに抽選で記念品が当たります。150ポイント以上集めたかたはあさひ健康マイスターとしても表彰されます。

【提出方法】3月31日(木)までに各公民館、コミュニティセンター宮浦会館、イトーヨーカドー尾張旭店 あさぴー・ハトソンくん出合いの広場、市役所ロビーの回収ボックスへ投函、または健康都市推進室に直接

提出する前に申込書(44ページ)の記入をお願いします。



新型コロナウイルス感染症関連情報

住民税非課税世帯等に対する臨時特別給付金

新型コロナウイルス感染症が長期化し、さまざまな困難に直面したかたが生活・暮らしの支援を受けられるよう、住民税非課税世帯などに対して1世帯当たり10万円を給付します。

	対象者	給付方法
住民税非課税世帯	基準日(令和3年12月10日)に、世帯全員の令和3年度分の住民税均等割が非課税の世帯	申請不要。 対象世帯に確認書(2月中に発送予定)を郵送。詳細は、確認書に同封の案内チラシをご覧ください
家計急変世帯	コロナの影響を受けて家計が急変し、住民税非課税世帯と同様の事情が認められる世帯	申請が必要。 申請方法など詳細は、広報おわりあさひ2月15日号でお知らせします

申請・問い合わせ先／臨時特別給付金事務センター ☎53-2021

新型コロナワクチン追加(3回目)接種

1月18日時点



内容は変更する場合があります。最新情報は市ホームページまたはコールセンターでご確認ください。

尾張旭市 コロナワクチン

検索



接種できるワクチン	<ul style="list-style-type: none"> ●初回(1・2回目)接種と異なるワクチンも接種(交差接種)できます ●ワクチンの種類(ファイザー社製・武田/モデルナ社製)は予約の際にご確認ください ●ワクチンの種類を選ばなければ、比較的早く接種できます
接種に必要なもの	<ul style="list-style-type: none"> ●接種券(接種券一体型予診票) ※接種を受けられる時期(2回目接種から6カ月後)になったら、ワクチンの供給状況などを踏まえて、住民票に記載されている住所に接種券を送付します。届き次第、予約・接種できます ●本人確認書類(健康保険証・免許証など)

● 本市の接種会場 (市内34医療機関)

あさひ内科	かなもり小児科	森林公園通クリニック	ベル整形外科クリニック
あらかわ医院	河合クリニック	せとかいどう花井クリニック	星合クリニック
飯田クリニック	きたはらやまクリニック	土屋耳鼻咽喉科クリニック	松井ハートクリニック
いながきクリニック	くすのき内科	なかじまクリニック	松尾医院
犬飼クリニック	こいで耳鼻咽喉科	にったクリニック	緑ヶ丘ファミリークリニック
うりすクリニック	佐伯小児科医院	はせがわ内科クリニック	やすい医院
大岩医院	庄南内科	畑中内科医院	わかお内科クリニック
尾張旭クリニック	城山クリニック	ひでき・ゆかりクリニック	
加藤内科クリニック	しんたに医院	日比野外科	



問い合わせ先／新型コロナコールセンター ☎55-0911 (午前9時～午後5時)

※新型コロナウイルス感染症拡大防止のため、講座などに参加する際は、マスクの着用にご協力ください。

児童館対抗卓球大会

あさひ健康
マイスター
チャレンジ
対象事業

各児童館

時 3月12日(土)午後1時から(0時30分から受け付け) **場** 総合体育館 アリーナ **対** 小学3年～中学生 **定** 各児童館小学生7人、中学生5人 **持** 体育館シューズ、靴を入れる袋、ラケット(貸し出し可) **申** 2月5日(土)～21日(月)に直接(日曜日、祝日を除く午前9時～午後5時)

今年度で補助終了 幼児2人同乗用自転車購入費を補助します

保健福祉センター内子育て相談課 ☎53-6101

対 申請時に市内在住で、満1歳以上の未就学児を2人以上養育しているかた **【対象自転車】** 次の全てに該当する自転車●BAAマークと幼児2人同乗基準適合車マーク付きで、前後に2席の安全基準に適合した幼児用座席が装備されている新品●市内の販売店(自転車安全整備店に限る)で購入し、防犯登録およびTSマーク付帯保険加入済み **【補助金額】** 購入費(幼児用座席費用を含む)の2分の1に相当する額(上限30,000円) **申** ●購入前に補助希望を電話で連絡(補助金交付額が予算額に到達次第、受け

付けを終了するため)●購入した日から30日以内(3月31日(木)必着)に①申請書(子育て相談課で配布。ホームページからもダウンロード可)②申請書に記載された必要書類の写しを直接(土・日曜日、祝日を除く午前8時30分～午後5時15分) **他** ●販売店など、詳細はホームページをご覧ください●申請者にはあさぴー反射シールをプレゼント

Let's 産後ケア

あさひ健康
マイスター
チャレンジ
対象事業

保健福祉センター内子育て支援センター ☎52-3132

時 3月3日(木)①午前10時～10時40分②11時～11時40分 **場** 保健福祉センター 4階 **内** 産後のママの心と体のケアを、エクササイズをしながら学ぶ **対** 市内在住の令和3年9～4年1月生まれの子と母 **定** 先着各10組 **持** お子さん用の敷物(バスタオル可)、飲み物 **講** 体力メンテナンス協会産後指導士 水野由紀子さん **申** 2月1日(火)～28日(月)に電話(土・日曜日、祝日を除く午前9時～午後4時)か下記二次元コードから **他** ●動きやすい服装でお越しください●新型コロナウイルス感染症拡大防止のため、対象者以外の同席についてはご相談ください●①は1歳未満の子の母のオンライン参加も可



マイナンバーカードの 申請補助を出張で行います

申請補助(出張会場、市役所)を利用されたかたにオリジナルエコバッグをプレゼント(1人1個。数量限定)

と き	2月9日(水) 午後2時～4時	と ころ	イトーヨーカドー尾張旭店 あさぴー・ハトソンくん出合いの広場
対象者	次の要件を全て満たすかた●本市に住民登録がある●申請から2カ月以内に住所異動などの予定がない●マイナンバーカードを初めて申請する		
持ち物	本人確認書類 顔写真付き本人確認書類(運転免許証、パスポートなど)を1点か、健康保険証、介護保険証、後期高齢者医療保険証、年金手帳、子ども医療費受給者証などを2点(いずれも有効期限内のものに限る)	交付申請書 手元にない場合や、氏名・住所が最新でない場合は、事前に電話か上記二次元コードから再発行をお申し込みください	
	通知カード 交付を受けていない場合や紛失した場合は不要	住民基本台帳カード お持ちのかた	
その他	●マイナンバーカードは申請から1カ月～1カ月半程度ででき、申請者本人が市役所か自宅に郵送(本人限定受取郵便)で受け取ることができます●市民課(土曜日、第1・3・5日曜日、祝・休日を除く午前8時30分～午後5時、日曜窓口(第2・4日曜日午前8時30分～正午))でも申請補助可		

問い合わせ先/市役所市民課市民係 ☎76-8130



音と光り絵コンサート ～歌う切り絵の物語～

あさひ健康
マイスター
チャレンジ
対象事業

文化会館 ☎54-8500

時 4月30日(土)午後3時から(2時30分開場)
場 文化会館ホール **内** 切り絵作家 酒井敦美さん
の幻想的な光の切り絵とシンガーソングライター
池田綾子さんの優しく心に染み渡る歌声の
コンサート **費** ●一般2,000円 ●中学生以下
500円(3歳未満の子の膝上鑑賞は無料) **申** 1
月30日(日) ●午前8時30分から文化会館で
●午前10時からチケットぴあでチケットを販売



ケアラズカフェ

あさひ健康
マイスター
チャレンジ
対象事業

保健福祉センター内地域包括支援センター
☎55-0654

時 2月9日(水)午前10時30分～午後3時(時
間内入退場自由) **場** 中央公民館 101会議室
内 認知症介護の相談、介護者同士の情報交換
対 認知症のかたを介護している家族のかた、要
介護者、医療・福祉専門職のかた **費** 200円(飲
み物・お菓子付き) **他** 申し込み不要。会場へ直
接お越しください。



「白山林の戦い」 進軍路図などを展示

市役所企画課政策企画係 ☎76-8104

時 2月12日(土)午後1時～5時 **場** 文化会館
展示ロビー **内** 「小牧・長久手の戦い」のうち本
市の本地ヶ原周辺で起きたとされている「白山
林の戦い」の進軍路図などを、ふるさとガイド旭

が制作し展示 **他** 市制50周年記念シンポジウ
ムと合わせて展示



地域の居場所づくり ボランティアスタート講座

あさひ健康
マイスター
チャレンジ
対象事業

市社会福祉協議会 ☎54-4540

時 2月28日、3月7日(月曜日・2回)午後1時～3
時 **場** 渋川福祉センター 研修室 **内** 人と人が
安心してつながり気軽に触れ合える居場所につ
いて考え、住民同士の交流の活性化に取り組む
ボランティアの養成講義・演習・活動報告 **定** 先
着20人 **費** 無料 **講** 認定NPO法人絆代表理事
山崎紀恵子さん **申** 電話か直接(土・日曜日、祝
日を除く午前8時30分～午後5時)

みんなちがう、だから、面白い

パラスポーツを通して 障がいを知ろう

パラスポーツの面白さや魅力、
選手のインタビューなど、障がい
について考える動画をホームペー
ジ(下記二次元コードからアクセス)で公開
しています。ぜひご覧ください。



紹介競技

- ブラインドサッカー
- 車いすバスケットボール
- ボッチャ



問い合わせ先

市役所福祉課障がい福祉係
☎76-8142、FAX.52-3749
✉ fukusi@city.owariasahi.lg.jp



公共施設等総合管理計画(改訂版素案)への意見を募集します

概要	今後の人口減少や少子高齢化の進行などによる社会構造や市民ニーズの変化、財政状況などを見据え、公共施設などの総合的かつ計画的な管理を推進するための基本方針の改訂
公表期間	2月1日(火)～3月3日(木)
公表場所	●市役所財政課・市政資料コーナー、スカイワードあさひ、東部市民センター、渋川福祉センター、新池交流館ふらっと、コミュニティセンター宮浦会館、多世代交流館いきいき、各公民館 ●市ホームページ
意見の提出方法	公表期間中に①住所②氏名・ふりがな③意見を記入し郵送、メールか直接(様式不問。電話不可)
その他	●提出された意見は内容を検討し、計画策定の参考とします ●意見に対して個別に回答はしませんが、意見の概要とそれに対する市の考え方はホームページで公表します

提出・問い合わせ先/市役所財政課管財係 ☎76-8114、✉ zaisei@city.owariasahi.lg.jp

あさひ健康
マイスター
チャレンジ
対象事業

あさひ介護者のつどい 座談会・健康チェック

保健福祉センター内地域包括支援センター
☎55-0654

時 3月4日(金)午前10時～正午 **場** 保健福祉センター シアタールーム **内** ●介護者同士の仲間づくり・情報交換●健康チェック **対** 市内在住で要支援1以上の介護認定者を在宅で介護している家族のかた **定** 先着15人 **費** 無料 **申** 2月1日(火)～28日(月)に電話か直接(土・日曜日、祝日を除く午前8時30分～午後5時15分)

保育園非常勤職員(会計年度 任用職員)を募集しています

市役所保育課保育所支援係 ☎76-8147

①クラス副担当保育士(早・遅番)・フリー保育士(6時間)

【職務内容】 保育士が一時的に不足する時間に保育を行う **【応募資格】** 保育士資格または幼稚園教諭免許

②調理員(6時間)

【職務内容】 調理業務、食育活動を行う **【応募資格】** なし

共通事項

申 ①申込書(保育課・人事課で配布。ホームページからもダウンロード可)②資格者証の写し(①の

み)を直接 **他** ●園ごとに勤務時間が異なる場合あり●一定基準を満たすかたは期末手当(年2回)を支給●詳細はホームページをご覧ください

さくらまつりステージ出演団体を 募集します

市観光協会 ☎52-6500

時 3月26日(土) **場** スカイワードあさひ イベントステージ **【出演時間】** 1組25分程度(準備・撤収時間を含む) **定** 8組(定員を超えた場合は抽選) **費** 無料 **申** 2月14日(月)まで **他** 応募方法など詳細は同協会ホームページをご覧ください。

農学校の参加者を募集します

あいち尾東農業協同組合

尾張旭グリーンセンター ☎53-2715

市役所農業支援室 ☎76-8133

時 4月上旬～令和5年3月(月1回程度。原則平日) **場** 稲葉町地内の畑 **内** 植え付けの計画から収穫・出荷までの本格的な野菜の栽培を学ぶ **対** 20～70歳の野菜作りに興味があり、継続的に農業に携わる意欲のあるかた **定** 10人程度 **費** 無料 **申** 2月28日(月)までに申込書(尾張旭グリーンセンター(午前8時30分～午後5時)、農業支援室で配布)を配布場所へ直接 **【選考方法】** 書類選考、面接

温かい支援をお願いします

ヘルプマーク・ヘルプカードを 配布しています

ヘルプマーク・ヘルプカードとは

援助や配慮を必要としていることが外見からは分からないかたが身に付け、配慮が必要なことを周りに知らせることで、困ったときに周りの人に理解や支援を求めやすくするためのものです。

使い方

- ヘルプマーク/ストラップ型で、かばんなどに付ける
- ヘルプカード/配慮や支援してほしい内容などをあらかじめ記入しておき、困ったときに周りの人に提示する

対象者

手帳の有無に関わらず、身体・知的・精神などに障がいのあるかた、難病のかた、妊娠初期のかた、その他支援を必要とするかた

配布場所

市役所福祉課(土・日曜日、祝・休日を除く午前8時30分～午後5時15分)

その他

●申し込み、身分証明書などの提示不要。配布場所へ直接お越しください●郵送による配布不可●1人につきヘルプマーク1個、ヘルプカード1枚まで

問い合わせ先/市役所福祉課障がい福祉係 ☎76-8142、FAX.52-3749
✉fukusi@city.owariasahi.lg.jp





国民年金保険料の納付は口座振替が便利でお得です

瀬戸年金事務所 ☎83-2412

内 月々の保険料を口座振替で納付すると、納め忘れがなく便利です。**【早割】** 毎月の納付を当月末振替にすると月額50円お得です。**【前納割引】** 6カ月前納(6カ月分を4月末と10月末に振替)、2年前納、1年前納(いずれも4月末に振替)があります。前納するほど割引額が多くなります。**申** 申込書(市役所保険医療課、瀬戸年金事務所、金融機関で配布)をお近くの年金事務所または金融機関へ提出。なお、4月からの前納を希望する場合は2月中旬までにお申し込みください。



「年金生活者支援給付金」をかたる詐欺にご注意ください

瀬戸年金事務所 ☎83-2412

警察相談専用電話 ☎#9110

市役所保険医療課国保年金係 ☎76-8151

内 「年金生活者支援給付金の振込口座が使えないため、新しい口座番号、暗証番号、マイナンバーを教えてください」という不審な電話がかかってきた事例が報告されています。日本年金機構や厚生労働省が、電話で口座番号などを聞くことはありません。不審に感じたら、お近くの年金事務所や警察相談専用電話にご連絡ください。



消火栓・防火水そう周囲の違法・迷惑駐車はやめましょう

消防署警防係 ☎51-0882

内 消火栓や防火水そうから5m以内に駐車することは禁止されています。尊い人命や財産を守るため、速やかな消火活動にご協力をお願いします。

スカイワードあさひ会場 確定申告相談、 市・県民税申告

要予約

2月1日(火)午前9時から予約開始

2月16日(水)～28日(月)の確定申告無料相談、市・県民税申告受付はインターネット(下記二次元コードから)か専用ダイヤル(☎53-9011(平日午前9時～午後4時30分))で前日までに予約が必要です。



申告はお早めに

- 市・県民税申告 3月15日(火)まで
- 所得税などの確定申告 2月16日(水)～3月15日(火)

詳細は広報おわりあさひ1月15日号、同号と同時配布の税連協だよりをご覧ください。

問い合わせ先

市役所税務課市民税係 ☎76-8117
尾張瀬戸税務署 ☎82-4111

子育て支援センターからのお知らせ

気軽に遊びに来てね♪

市内には、7カ所に子育て支援センターがあり、子育てサロンでお子さんと一緒に遊びながら、子育ての相談ができ、パパ、ママ同士の交流もできます。ぜひお近くの支援センターにお出掛けください。



利用案内	と き	午前9時～午後4時(土・日曜日、祝・休日、年末年始を除く)
	ところ	●保健福祉センター 4階 ●市内保育園6カ所(はんのき、藤池、茅ヶ池、東部、川南、レイモンド庄中)
	対象者	未就学児と保護者
行事・お楽しみなど	その他	利用には、申し込みが必要です。詳細は、ホームページ(右記二次元コードから)をご覧ください。
	保健福祉センター内	親子で楽しむ講座、子育てに関する講演会など
保育園内	ふれあい遊び、工作、英語などのお楽しみ会	



すくすくカレンダーや子育て応援メール、広報おわりあさひ、各支援センターだよりなどで子育て情報を発信しています。

問い合わせ先/保健福祉センター内子育て支援センター ☎52-3132



全国瞬時警報システム (Jアラート)訓練放送

市役所危機管理課災害対策係 ☎76-8127

時 2月16日(水)午前11時から **内** 防災行政無線から訓練放送が流れます **他** ●あさひ安全安心メール、防災アプリ、電話・FAX防災情報配信サービスでも配信・放送●無線放送が聞き取れなかった場合は電話(☎0120-775-121)での聞き直しや、防災アプリで確認できます●地震や気象状況などにより、中止や内容を変更する場合があります



路上広告物パトロール

市役所都市計画課都市政策係 ☎76-8156

市役所土木管理課管理係 ☎76-8164

時 2月9日(水)午前9時30分～正午(雨天など)

の場合は翌日) **内** 立看板、広告旗(のぼり旗)などの屋外広告物を道路や歩道に置いたり、街路樹やガードレールに取り付けたりすることは原則禁止されています。ルール違反の広告物があると、まちの景観を損なうだけでなく、歩行者や自転車の通行に危険を及ぼすこともあります。このような違反広告物を撤去、指導するため、市内の主な道路の路上パトロールを行います。

臨時休館



受け付け業務も行いません。

渋川福祉センター 2月19日(土)

城山コミュニティセンター 2月20日(日)

東部市民センター 3月5日(土)
6日(日)

今回のテーマ

クーリング・オフ(無条件解除)の意味と使える時

くらしのアドバイス

「お店にクーリング・オフを断られた」など、クーリング・オフという言葉が解約という意味で定着していますが、解約=クーリング・オフではありません。自発的にお店に行ったり、広告を見て電話やネットなどで購入したりした場合は使えません。もしお店で解約してもらえたら、それはお店の判断によるもので、法的なクーリング・オフではありません。通信販売では返品特約という制度がありますが、必ず返品できるわけではありません。

クーリング・オフは「不意打ち的な勧誘で結んだ契約を、頭を冷やして考え直し、○日以内なら無条件で申し込みを撤回し契約を解除できる」という制度なので使えるのは一部に限られます。

解約できる契約の例

- 不意打ちでの訪問販売 ●電話勧誘販売 ●訪問購入 ●マルチと言われる連鎖販売取り引き
- 一定要件を満たしたエステなどの特定継続的役務提供 ●内職商法と言われる業務提供誘引販売 ●店舗外で行った1年超の保険契約(原則)

- 店舗外で宅建業者が売主の場合の宅地建物取引 など

契約は、申し込みと承諾の双方の合意で成立するものなので、一度成立した契約を無くそうと思うと、契約時と同様に双方の合意が必要です。解約の合意を得るのは簡単ではありません。「仮契約だから」「取りあえず」「簡単に解約できるから」と言われてもうのみにせず、本当に必要か、後悔しないかなど、よく考えてから契約しましょう。

困った時には、早めに市の消費生活センターや県の消費生活総合センター(☎052-962-0999)などに相談しましょう。

ポイント

法的なクーリング・オフは例外的に使える権利です。店舗契約や通信販売など、多くの場合は使えません。

市の消費生活 相談

とき 月・水・金曜日 午前9時～正午 火・木曜日 午後1時～4時
ところ 市役所 消費生活センター





冬こそ体を動かそう! スポーツ体験



スポーツクラブあさびー体験会

と き	2月11日(祝)午前9時~正午		と ころ	西中学校
内 容	体 育 館	ショートテニス、ジュニアショートテニス、バドミントン、ジュニアバレーボール、ビーチボール		
	柔剣道場	筋トレ&ダイエットフィットネス	運 動 場	ジュニアサッカー、ジュニア陸上
定 員	先着80人		費 用	無料
持 ち 物	運動しやすい服装、体育館シューズ、タオル、飲み物、マスク			
申し込み方法	2月1日(火)~10日(木)に①住所②氏名・ふりがな③年齢④代表者の電話番号を電話か直接			
そ の 他	<ul style="list-style-type: none"> ●活動中の事故は応急処置のみ行いますが、その後の責任は負いません ●雨天決行(グラウンド状況により、内容が変更する場合あり) ●中止の場合は、スポーツクラブあさびーブログ(右記二次元コードからアクセス)でお知らせ 			

シニア向けニュースポーツ体験会

と き	2月26日(土)午前10時~11時15分	と ころ	東部市民センター
内 容	スポーツ推進委員と一緒にニュースポーツ(ソフトペタンクなど)を楽しむ		
対 象 者	市内在住の65歳以上のかた		
定 員	先着30人	費 用	無料
持 ち 物	運動しやすい服装、体育館シューズ、飲み物、マスク		
申し込み方法	2月1日(火)~22日(火)に①住所②氏名・ふりがな③電話番号をファクス、メール、電話、直接または右記二次元コードから		



申し込み・問い合わせ先

市役所文化スポーツ課スポーツ係 ☎76-8183(土・日曜日、祝日を除く午前8時30分~午後5時15分)
FAX.53-0401、✉ taiku@city.owariasahi.lg.jp

ご存じですか 障害者差別解消法

正式には「障害を理由とする差別の解消の推進に関する法律」といい、この法律では、障がいを理由とする差別をなくしていくことで、障がいのある人もない人も、分け隔てなく、お互いに人格と個性を尊重し合いながら共に生きる社会をつくることを目指しています。

障がい者差別に関する相談窓口

- 市役所福祉課障がい福祉係
 - 市障がい者基幹相談支援センター
- ☎76-8140、FAX.53-2280

法律のポイント

この法律では、行政機関(国、地方公共団体など)と民間事業者(会社、お店など)に対し、差別の解消に向けた具体的な取り組みとして、障がいを理由とする差別の禁止を求めています。

障がいを理由とする差別には、「不当な差別的取扱い」と「合理的配慮の不提供」の2種類あり、行政機関と民間事業者では下記のとおり求められています。なお、事業者ではない一般私人や個人の思想・言論はこの法律の対象外となっています。

種別	不当な差別的取扱い	合理的配慮
行政機関(国、地方公共団体など)	禁止	障がいのある人から求めがあれば、合理的配慮を行わなければなりません
民間事業者(個人事業者、社会福祉法人、NPOなどの非営利事業者を含む)		障がいのある人から求めがあれば、合理的配慮を行うよう努めなければなりません ※合理的配慮の提供が、努力義務から義務化されます。 改正法は公布日(令和3年6月4日)から起算して3年以内に施行されます。

相談・問い合わせ先

市役所福祉課障がい福祉係 ☎76-8142、FAX.52-3749 ✉ fukusi@city.owariasahi.lg.jp

一時保育 新規受け付け



4・5月
利用開始

受付日時・場所	3月1日(火) ●午前9時～正午／市役所 講堂 ●正午以降／保育課	実施施設	西山・あたご・茅ヶ池・ はんのき保育園
利用時間	通常保育 ●平日／午前8時～午後4時 長時間保育 ●平日／午前7時30分～午後6時		●土曜日／午前8時～正午 ●土曜日／午前7時30分～午後2時
対象者	市内在住で保護者が労働や就学などの理由により、家庭で保育ができない4月1日現在で3歳未満の児童 ●西山・あたご保育園／4月1日現在で満1歳以上 ●茅ヶ池保育園／利用日時点で満1歳以上 ●はんのき保育園／利用日時点で生後2カ月以上		
申し込み方法	利用する曜日を決めてから申込書(保育課で配布。ホームページからもダウンロード可)に下記の書類を添えて直接(先着順。受付開始時間に申込者が複数いた場合は抽選。土・日曜日、祝日を除く午前8時30分～午後5時15分) ●父母の就労証明書など家庭で保育ができないことを証明するもの(自営業の場合は、就労証明書のほかに事業主の直近の確定申告書などの写し、就労予定のかたは申告書が必要) ●マイナンバーカードまたは通知カードと身分証明書(父または母) ●課税資料(転入などにより本市で課税状況が確認できない場合)		
その他	●幼稚園との併用は原則不可 ●各園、曜日ごとの定員を超えた場合は希望に添えない場合あり(1週間につき3日以内。曜日指定) ●傷病や出産など緊急・一時的な事由の場合は別途申し込み可(連続する2週間以内) ●6月以降利用開始の申し込みは、利用日の2カ月前の初日から受け付け		

申し込み・問い合わせ先／市役所保育課庶務係 ☎76-8147

命を守りあう安全安心なまちを目指して

救命ボランティアも募集しています

市では、市内全てのコンビニエンスストアへのAEDの設置や市内小・中学校での応急手当講習の実施など、「いつでも・だれでもAEDが使える環境の整備」を進めています。AEDを有効に活用するため、119番通報とスマホアプリを連携させ、現場付近に居合わせた救命ボランティアがAEDを持って駆け付ける取り組みを実施し、現在151人の市民のかたと約220人の市の職員などが参加しています。

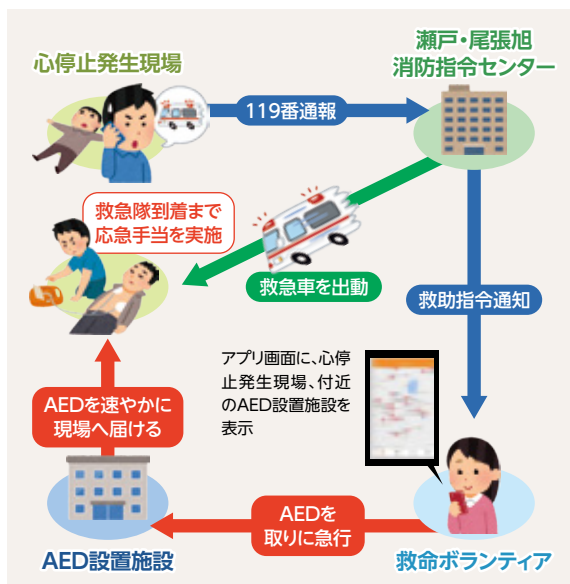
救命ボランティア講習会

救命ボランティアとして活動するためには、事前にアプリの取り扱い方法や個人情報保護などについて学ぶ救命ボランティア講習会をオンラインで受講する必要があります。

参加要件	次の要件を全て満たすかた ●市内在住・在勤・在学で20歳以上 ●スマホ(OS:iOS9.0以降、Android 4.4以降)を持っている ●講習日までにeラーニングで事前勉強を実施
申し込み方法	2月1日(火)から 右記二次元コードから
その他	受講にはカメラ付きパソコン・スマホ・タブレットが必要

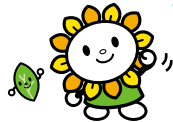


救命ボランティアの活動イメージ



申し込み・問い合わせ先／消防総務課消防整備係 ☎51-0860

健康だより



スケジュールを
まとめて管理♪



申し込み・問い合わせ先

保健福祉センター内健康課 ☎55-6800 (土・日曜日、祝・休日を除く午前8時30分～午後5時15分)

2月の乳幼児健診・健康相談・予防接種など

生年月日で実施日を調整しています。詳細は個人通知で確認してください。

ところ:保健福祉センター

事業名	実施日	受付時間	対象者	持ち物
3・4か月児健康診査	8日(火)	午後1時～2時30分	令和3年9・10月生(一部)	個人通知に記載のもの
赤ちゃん育児・離乳食相談	15日(火)	午前9時30分～10時30分	令和3年7月生(一部)	
1歳6か月児健康診査	25日(金)	午後1時～2時30分	令和2年6・7月生(一部)	
2歳3か月児歯科健診	22日(火)		令和元年10月生	
3歳児健康診査	18日(金)	午後0時30分～2時	平成30年11月生(一部)	
BCG集団接種	1日(火)	午後1時～2時30分	接種日に1歳未満で未接種の子(なるべく8カ月までに接種)	母子健康手帳、 予診票

- 新型コロナウイルス感染症対策を徹底し実施します。詳細は個人通知をご覧ください
- 前回受けなかったかたは、事前に電話で連絡してください(BCG集団接種を除く)

パパママ教室 妊婦のみの参加も可能です。お気軽に参加してください。

ところ:保健福祉センター



教室内容	とき	予約方法など
妊娠中の歯の健康と栄養の話	2月17日(木)	午前10時～正午 予約不要
お産の話・沐浴体験	3月12日(土)	午前9時30分～11時30分 定員 20組 予約方法 2月7日(月)から左記二次元コードからアクセスか電話で

育児相談など

事業名	対象者	利用方法など
誕生報告書(新生児訪問)	出産したかた	誕生報告書(兼低体重児届出書)を郵送または直接。新生児訪問を希望のかたは、新生児訪問希望届出欄も記入(電話での届け出も可)
育児相談	—	保健師などが、随時相談を受けます。申し込み不要
産後ケア(通所・宿泊)	産後の心身や子育てに不安があり、家族などから十分に支援が受けられない産後4カ月未満の母子	指定助産所に通所または宿泊し、お母さんの心身のケアや赤ちゃんのケア方法の指導を受けることができます(事前審査で市が必要と認めた場合に限る)。自己負担額(食費・日用品代は別途必要) ● 通所/1回2000円 ● 宿泊/1泊5000円。詳細は、お問い合わせください

子どもの予防接種(個別)

4月に小学生になる子をお持ちの保護者のかたへ

【実施医療機関で予約のうえ接種】

ワクチン	対象者	接種回数など
麻しん風しん混合(MR2期)	平成27年4月2日～28年4月1日 生まれのかた(年長児)	3月31日(木)までに1回
4種混合(1期)(ジフテリア、破傷風、百日せき、ポリオ)	生後3カ月～7歳6カ月未満	● 初回:20～56日の間隔で3回 ● 追加:初回(3回目)接種後、1年～1年6カ月以内に1回

子ども・妊婦等インフルエンザ任意接種費用一部助成金の請求申請書類の受け付け

尾張旭市・瀬戸市以外の医療機関で接種されたかたへ

申請期限(厳守) 3月15日(火)(必着)

- 新型コロナウイルス感染症拡大防止のため、郵送での申請にご協力ください
- 対象者や必要書類などを市ホームページで必ず確認し、早めに申請してください
- 接種完了後(10月15日～2月28日接種分)に同一世帯でまとめて申請してください

送付先/保健福祉センター内健康課インフルエンザ任意接種費用助成事業担当(〒488-0074 新居町明才切57番地)



2月のごみ収集日

ごみ集積所は利用者が互いに協力してきれいにしましょう!

収集地区	燃えるごみ(毎週)	燃えないごみ	空きかん 空きびん	プラスチック 製容器包装 (毎週)	古紙 古着類	スプレー缶 カセット ボンベ					
長坂町、緑町、吉岡町	月・木	16日水	8・22日火	金	1・15日火	15日火					
大塚町、庄南町、西山町、東山町			9・23日水	火	4・18日金	11日金					
平子町(長池上・東)		9日水	4・18日金	水	11・25日金	3・17日木	18日金				
新居町、城山町、東大道町(瀬戸街道以北)、向町						8日火					
旭ヶ丘町							22日火				
旭台、大久手町(城山街道以北)、柏井町、根の鼻町、東大久手町(4丁目)		23日水	11・25日金	火	2・16日水	4日金					
大久手町(城山街道以南)、北原山町、北山町(瀬戸街道以北)、三郷町(瀬戸街道以北)、東栄町、東大久手町(1~3丁目)、南原山町(瀬戸街道以北)											
上の山町、北本地ヶ原町、晴丘町、東本地ヶ原町、南栄町、南新町、南本地ヶ原町							2日水	14・28日月	木	9・23日水	16日水
稲葉町、北山町(瀬戸街道以南)、下井町、西大道町、西の野町、東大道町(瀬戸街道以南)、南原山町(瀬戸街道以南)											
井田町、狩宿町、狩宿新町、三郷町(瀬戸街道以南)、瀬戸川町、東三郷町		火・金	9日水	2・16日水	月	14・28日月	17日木				
旭前町(1・2・5丁目、新田洞)、城前町、平子町(北・西・中通)	3・17日木							10日木			
旭前町の一部(3・4丁目を除く白鳳連合自治会区域)、桜ヶ丘町、平子ヶ丘町									7・21日月	24日木	
旭前町(3・4丁目)	2日水							3・17日木			
印場元町(1・2丁目・北山)、霞ヶ丘町、白鳳町									16日水	7・21日月	
印場元町(3~5丁目)、東名西町(1丁目)	14・28日月							23日水			
渋川町、庄中町、東名西町(2丁目)、東印場町											



広報おわりあさひ

No.1436

発行/愛知県尾張旭市

編集/企画部 広報広聴課

TEL.(0561) 53-2111 (代表)

〒488-8666

愛知県尾張旭市東大道町原田2600-1

ホームページアドレス

https://www.city.ovarinasahi.jp/



休日急病診療(内科・小児科)



瀬戸旭休日急病診療所 ☎0561-82-9911

瀬戸旭休日急病診療所(瀬戸市西長根町7番地。瀬戸旭医師会館敷地内)では、救急で症状が比較的重いかたの応急的な診療を行います。詳細はホームページ(上記二次元コードから)をご覧ください。

とき 日曜日、祝・休日、年末年始の午前9時~正午、午後2時~5時
(受付時間は午前8時45分~11時30分、午後1時45分~4時30分)

その他 ●受診の際は保険証(各種医療費受給者証を含む)を持参してください●診療時間外の急病などの場合、まずはかかりつけの医師にご相談ください。かかりつけの医師が不在のときは、救急医療情報センターにお問い合わせください●院内感染症拡大防止のため、可能なかたは事前に問診票(ホームページからダウンロード可)を記入してお持ちください●感染症を疑う症状があるかたは、なるべく付き添いのかたと来院し、付き添いのかたが受け付けや会計などを行うようご協力をお願いします

診療時間外
問い合わせ先 > 救急医療情報センター ☎0561-82-1133



2月の日曜窓口

13・27日(午前8時30分~正午)

業務内容 証明書(住民票の写し、印鑑登録証明書、戸籍謄(抄)本など)の交付、印鑑登録申請、戸籍届の受け付け、マイナンバーカードの受け取り、電子証明書の更新
※手続きの内容により、後日改めてお越しいただく場合があります

コンビニ交付 住民票の写し(本人および同一世帯のかたのもの。住民票コードの記載不可)、印鑑登録証明書(事前に印鑑登録が必要)はマイナンバーカードを使ってコンビニで取得できます(午前6時30分~午後11時)。窓口で取得するよりも50円安く取得できます。操作方法の説明動画(右記二次元コードから)もぜひご覧ください



1月1日現在の人口と世帯数

人口 84,034人(前月比50人減)
男41,057人/女42,977人

世帯数 36,391世帯(同16世帯減)

新型コロナワクチン接種に関する問い合わせ先

尾張旭市新型コロナコールセンター ☎55-0911

午前9時~午後5時



この広報誌は、植物油インキを使用しています。



見やすいユニバーサルデザインフォントを採用しています。

個人情報について

広報おわりあさひの編集にあたり収集した個人情報はその他の目的で無断利用することはありません。