



# 新型コロナウイルス 感染症関連情報

最新情報は  
ホームページを  
ご覧ください



## 新型コロナワクチン接種

2月2日時点

あさひ健康  
マイスター  
チャレンジ  
対象事業

内容は変更する場合があります。最新情報など詳細は、ホームページかコールセンターでご確認ください。



### 追加(3回目)接種Q&A

医療従事者、高齢者などのほか一般のかたへの接種も開始しています。

尾張旭市 新型コロナワクチン

検索


**Q** 接種券はいつ届きますか



**A** 接種券は、2回目接種から6カ月経過後、順次送付しています。

**接種券先行発行**  
医療従事者、高齢者施設の入所者や従業員、基礎疾患があるかたなどで、早期に接種券が必要な場合は、右記二次元コードからコールセンターで先行発行の手続きをしてください。

※対象者は変更となる場合があります。申請時にご確認ください。




申請は  
こちらから

**Q** 予約や接種はいつから  
できますか



**A** 接種券が届き次第、予約・接種ができます。1日も早い接種をご検討ください。

**インターネット予約**  
ワクチン予約サイト  
(24時間対応)



**電話予約**  
新型コロナコールセンター  
☎55-0911 (午前9時～午後5時)

※電話がつながりにくい場合は、時間や日を改めておかけ直してください。  
(平日午後や土・日曜日は、比較的つながりやすくなっています。)  
※医療機関で直接予約できる場合もあります。

**Q** 接種できるワクチンの  
種類は何になりますか

**A** ファイザー社製か武田/モデルナ社製です。  
1・2回目接種と異なるワクチンを接種すること(交互接種)もできます。  
**ワクチンの種類を予約時にご確認ください。**種類を選ばなければ、比較的早期に接種することができます。

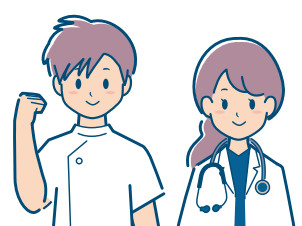
**Q** 武田/モデルナ社製ワクチンは副反応が強いと聞きましたが大丈夫ですか

**A** 3回目接種後の発熱や疲労などの症状は、2回目接種と比較して少ないことが報告されています(出典:特例承認による報告書)。  
※武田/モデルナ社製の3回目接種で用いる量は、1・2回目接種の半量です。

### 小児(5～11歳)の接種

対象者	5～11歳のかた
接種開始時期	3月以降開始予定 <b>【接種の流れ】</b> ①接種券が郵送で届く②予約する③接種を受ける
ワクチンの種類	5～11歳専用のファイザー社製ワクチン
接種回数	2回 <b>1回目</b> → 21日間隔 → <b>2回目</b>
費用	無料

ワクチン接種は強制ではありません。ワクチン接種を希望しない人への、強制や差別はやめましょう。



### 初回(1・2回目)接種

未接種のかたや、新たに接種対象となったかたへの1・2回目の接種を継続しています。

問い合わせ先／新型コロナコールセンター ☎ 55-0911 (午前9時～午後5時)