

あさひ



広報おわりあさひ



あさひいろ
P4 旭色リニューアル!



トピックス P2 1年の出来事を振り返る あんなことこんなこと

P5 新型コロナウイルス感染症関連情報

P10 令和4年度市民活動促進助成事業を募集します

P7 お知らせコーナー あさひだより

P14 あさぴーとなかまたち

令和
3年度

あんなこと こんなこと



2021
4月

9日 東京オリンピック聖火ランナー
石谷俊彦さんが市長を訪問

- 1日 「尾張旭市防災ガイドブック」発行
- 22日 県立芸術大学とまちづくりに関する包括的連携協力に関する協定を締結



2021
5月

6日 新型コロナワクチン集団接種開始

- 19日 グリーンシティケーブルテレビ(株)と地域情報化に関する連携協定を締結
- 24日 (有)川口紙工・三郷紙器工業(株)・太栄(株)と災害時における支援協力に関する協定を締結



2021
6月

5日 旭城南側の田んぼで
「田んぼアート」の田植え

- 1日 地域消防防災施設「ほんまる」運用開始



2021
7月

2日 渋川小学校「能・狂言鑑賞教室」

- 30日 EPIK合同会社・(株)坂田酒販・鈴一物産(株)と災害時における飲料水等の供給に関する協定を締結



2021
8月

4・5日 保育園児を対象とした
「夏の防火指導」

- 21日 「COVID-19パンデミックにおける社会的処方」国際フォーラムで市の取り組みを発表



2021
9月

30日 日勤救急隊発足式

- 7日 保育園に看護師を新たに配置
- 7日 (株)出雲殿互助会と市民生活に係る情報提供に関する協定を締結



2021
10月

31日 総合防災訓練

- 13日 各小学校で「消防の仕事紹介」開催（～12月15日）
- 23日 中学生フェスティバル



2021
11月

14日 城山公園プレーパーク

- 3日 第9回健康都市連合国際大会で合計4賞を受賞（～5日）
- 7日 市民音楽祭
- 17日 (株)ショクブンと市民生活に係る情報提供に関する協定を締結



2022
1月

9日 消防出初め式

- 9日 新成人の集い
- 18日 (株)ジーアイビーと災害時等における資機材等の提供に関する協定を締結
- 26日 トンガ王国への支援金受け付け・メッセージ募集開始



2021
12月

21日 北京オリンピック スピードスケート・ショートトラック 日本代表 吉永一貴選手が市長を訪問

- 3日 日本郵便(株)東海支社と包括連携に関する協定を締結
- 11日 あさひ冬フェスタ
- 18・19日 光のアートイベント



2022
2月

12日 生涯学習フェスティバル（～3月21日）

- 12日 市制50周年記念シンポジウム

誌面で紹介できなかった出来事を動画で配信!

動画を見る →

— 紅茶といちじくの新メニュー・商品が登場 —

旭色 あさひいろ リニューアル!

尾張旭市

問い合わせ先 / (一社)市観光協会 ☎52-6500

旭色(あさひいろ)は、新型コロナウイルス感染症の影響を受けたまちを元気にしようと、市内の事業者に新商品・メニュー(地域の魅力商品)を開発してもらい、市内外にPRしていくプロジェクトです。3月下旬に新しい事業者を加えてリニューアルしますので、お楽しみに!



旭色参加店舗(26店舗)

新店舗(6店舗)

コーヒーハウス KEI
 ようら本店
 ララ・セサミ
 お好み・鉄板・もんじゃ焼き えふ
 サロン・ド・テ 名古屋ふらんす
 あさひ長久手店
 2★5 ニーゴ ne-go



これまでの参加店舗(20店舗)

(これまでの人気商品に加え、新商品や新メニューも登場)

ビストロyou's家	和菓子処 三好屋老泉
ぎやらいいかふえ華野	miu crepe cafe
紅茶専門店 TEAS Liyn-an	ぱんやさん kiki
パンの店 ポルカ	インドレストラン PARIWAR
朝ごはんカフェ ヨンヒキノネコ	台湾料理萬来館 本店
ぽっと・すー・る・ふー	高砂ベルシュ
レストラン SKYWORD	およねたい焼き 尾張旭店
パティスリー EISENDO 尾張旭店	Café boaco カフェぼあこ
ふらんす菓子屋エミリー	Sorami Cafe
菓子処 おかしの実	生鮮館やまびこ尾張旭店

オンラインMAPができました

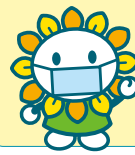
スマートフォンなどで見ることができるオンラインMAPが完成しました。旭色と合わせて、市内散策をお楽しみください。

詳細は、旭色ホームページや尾張旭まち案内などで配布するリーフレットをご覧ください。

旭色ホームページ ▶



新型コロナウイルス 感染症関連情報



最新情報は
ホームページを
ご覧ください



新型コロナワクチン接種

3月1日時点

あさひ健康
マイスター
チャレンジ
対象事業

内容は変更する場合があります。最新情報は、市ホームページかコールセンターでご確認ください。

ワクチン接種は、発症や感染、重症化を予防する効果があります。効果と副反応のリスクについて正しい知識を持ち、本人の意思により接種を判断してください。効果や副反応は、厚生労働省のホームページをご覧ください。



厚労省ホームページ

接種の予約 接種券を受け取ったかたから予約できます。

インターネット予約		電話予約
ワクチン 予約サイト (24時間対応)		新型コロナコールセンター ☎55-0911 (午前9時～午後5時) ※現在、どの時間帯もつながりやすくなっています。

接種券を紛失・汚損などした場合は、ホームページかコールセンターで再発行を申請してください。

接種券の再発行は
こちらから



※追加(3回目)接種は、2回目接種から6カ月を経過していない枠の予約・接種はできません。
※医療機関で直接予約できる場合もあります。詳細はホームページかコールセンターでご確認ください。

実施しているワクチン接種

	初回(1・2回目)接種	追加(3回目)接種	小児(5～11歳)接種
対象者	満12歳以上	満18歳以上(2回目接種から6カ月経過したかた)	満5～11歳
ワクチンの種類	ファイザー、武田/モデルナなど ※市内での接種はファイザーのみ	ファイザー、武田/モデルナ	小児用のファイザー
接種回数	2回	1回	2回
接種間隔	ファイザー:3週間 武田/モデルナ:4週間	—	3週間
市の接種会場	3医療機関	36医療機関	14医療機関

小児(5～11歳)の接種

対象者へ、接種券(薄青色の封筒)を郵送しました。内容をご確認ください。



市の接種会場 ※変更となる場合があります。

あさひ内科	あらかわ医院	飯田クリニック	犬飼クリニック	うりすクリニック
かなもり小児科	きたはらやまクリニック	佐伯小児科医院	庄南内科	せとかいどう花井クリニック
なかじまクリニック	星合クリニック	緑ヶ丘ファミリークリニック	公立陶生病院	

※接種実施日や予約の空き状況など詳細は、市ホームページかコールセンターでご確認ください。

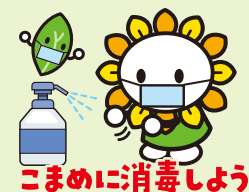
問い合わせ先/新型コロナコールセンター ☎55-0911 (午前9時～午後5時)

感染しない! 感染させない!

新しい
生活様式



新型コロナウイルス感染症は、油断ができない状況が続いています。感染拡大を防ぐため、ワクチンを接種したかたもマスクの着用、手洗いや消毒、3つの密を避けるなど、基本的な感染症対策を続けていきましょう。



4月1日(金)から

より良いまちづくりを目指して 市役所の組織が変わります

都市整備部に「事業清算課」を新設し、尾張旭市長久手市衛生組合の清算業務を推進

事業清算課では、長久手市との調整や、施設の廃止などを進めます。

市民生活部環境課環境事業センターで、し尿処理業務を担当

昭和苑でのし尿処理業務を行います。

施設の担当を変更し、管理体制などを強化

- スカイワードあさひの担当を、市民生活部暮らし政策課に変更します。
- 宮浦公民館(旧コミュニティセンター宮浦会館)の担当を、教育委員会事務局生涯学習課に変更します。



問い合わせ先 / 市役所企画課政策企画係 ☎76-8104

行政情報番組「あさチャン」の放送時間が変わります

市のイベント・事業の紹介や公共施設の案内など、旬の話題をグリーンシティケーブルテレビで放送中!

放送チャンネル 地上D12ch

放送時間 10分(1日6回放送)

4月1日からの放送時間

- | | |
|------------|------------|
| ① 午前7時20分～ | ④ 午後2時20分～ |
| ② 9時20分～ | ⑤ 6時20分～ |
| ③ 午後0時20分～ | ⑥ 10時20分～ |



ホームページでも配信

問い合わせ先 / 市役所広報広聴課広報広聴係 ☎76-8106

立地適正化計画に基づく届出制度が始まります

立地適正化計画の公表に伴い、3月31日(木)以降に次の行為をする場合は、着手する30日前までに市への届け出が必要になります。区域や誘導施設などの詳細は、ホームページなどでご確認ください。



届け出の対象となる行為

居住誘導 区域外	開発行為 / ●3戸以上の住宅の建築目的の開発 ●3戸未満の住宅の建築目的の開発で、その規模が1,000㎡以上のもの など 建築行為など / ●3戸以上の住宅を新築する場合 ●建築物を改築し、または建築物の用途を変更して3戸以上の住宅などとする場合 など
都市機能誘導 区域外	開発行為 / 誘導施設を有する建築物の建築目的の開発 建築行為など / ●誘導施設を有する建築物を新築する場合 ●建築物を改築し、または用途を変更して誘導施設を有する建築物とする場合
都市機能誘導 区域内	誘導施設の休止または廃止

届け出・問い合わせ先 / 市役所都市計画課都市政策係 ☎76-8156

※新型コロナウイルス感染症拡大防止のため、講座などに参加する際は、マスクの着用にご協力ください。



病児・病後児保育

市役所保育課保育所支援係 ☎76-8147
 あらかわ医院(実施施設) ☎53-9666

対 市内在住の生後2カ月～小学3年生の児童
【利用条件】 次の2つの要件を満たす場合 ● 病気
 または病気回復期のため、集団生活ができない
 児童で、病児・病後児保育が可能と医師が認め
 た ● 保護者が勤務、疾病、入院、介護、冠婚葬祭
 などで、家庭での保育が困難 **【実施施設】** あ
 らかわ医院 病児・病後児保育室(大久手町) **【利
 用時間】** ● 月～金曜日/午前8時30分～午後5
 時 ● 土曜日/午前8時30分～午後1時(祝・休
 日、実施施設の休診日を除く) **【定】** 1日6人 **【利
 用料】** 1日2,000円 **【利用方法】** 事前登録(登録
 申請書は保育課、実施施設で配布。市ホーム
 ページからもダウンロード可)と利用希望日の前
 日に予約が必要



教育相談

県立名古屋盲学校 ☎052-711-0009

時 月～金曜日(祝・休日を除く)午前9時～午後
 4時30分 **場** 県立名古屋盲学校(名古屋市千種
 区) **内** 見えにくい、見えないなど見え方が気にな
 るお子さんの教育相談 **費** 無料 **申** 電話で



芸術展 写真・書道部門

あさひ健康
マイスター
チャレンジ
対象事業

文化会館 ☎54-8500

時 3月21日(祝)～27日(日)午前10時～午後5時
 (22日(火)を除く。最終日は午後4時まで) **場** 文化
 会館 展示ロビー・展示室・展示ギャラリー **費** 無料
コラボ企画

「スプリングコンサート ピアノ&ヴァイオリン」

時 3月24日(木)午後1時30分から **場** 文化会
 館 ホワイエ **内** トーク・演奏 **【演奏出演】** 竹之内
 奏さん、波馬朝光さん **他** 新型コロナウイルス
 感染症の状況により、定員を設ける場合があり
 ます。



文化会館ホワイエで 自由にパフォーマンスしませんか

文化会館 ☎54-8500

時 4月1日(金)～5月6日(金)午後2時～4時(ホ
 ワイエ開放日のみ) **場** 文化会館 ホワイエ **対** 楽
 器の演奏やダンスなどのパフォーマンスができ
 るかた **申** 電話で(休館日を除く午前9時～午後
 5時) **他** ● 7月に優秀パフォーマーによるロビー
 コンサートを開催予定 ● 動画を撮影し、ホーム
 ページなどに掲載する場合あり ● 来場者から拍
 手を送られたかたには受付で粗品をプレゼント

遊びにおいでよ!

みんなの児童館

児童館では、さまざまな年代のお子さんが
 楽しく遊べる行事を開催しています。



尾張旭市 児童館



検索

イベント

毎月行うイベント

幼児向け

子育てひろば、
おはようサロンなど

小・中学生向け

体力あそび、あそびの会、
工作会など

その他

児童館対抗大会
(オセロ、けん玉、
卓球)やイベントの
予定など、詳細は
各児童館だよりを
ご覧ください

利用案内

利用時間

午前9時～午後5時
(日曜日、祝・休日、
年末年始を除く)

対象者

0～18歳(小学
生未満は保護
者同伴)

問い合わせ先/各児童館





市指定文化財 春のマメナシ・アイナシ観察会

あさひ健康
マイスター
チャレンジ
対象事業

市役所文化スポーツ課文化振興係
☎53-1144

時 4月2日(土)午前10時～正午 **【集合場所】** スカイワードあさひ 歴史民俗フロア **内** 東海地方にしか生息しない貴重な植物のマメナシ・アイナシについて専門家の話を聞きながら間近で観察 **費** 無料 **講** 名古屋工業大学教授 増田理子さん **他** ●少雨決行●申し込み不要。集合場所へ直接お越しください●途中参加可



マメナシの花



ご利用ください 軽々楽々スポーツ

あさひ健康
マイスター
チャレンジ
対象事業

市役所文化スポーツ課スポーツ係
☎76-8183

内 スポーツイベントを開催する際にスポーツ推進委員が企画・運営などをサポートします。
対 シニアクラブ、子ども会などの市内の団体
費 無料 **申** 申請書(文化スポーツ課で配布。ホームページからもダウンロード可)を直接
他 会場を事前に確保し、開催日の2カ月前までに申請してください。



3月の献血

外出控えの影響で献血者が減少しています。ご協力をお願いします。



と き 3月26日(土) 午前10時～正午
午後1時～4時
と ころ さくらまつり会場(城山公園)

市役所福祉課社会福祉係 ☎76-8141

あさひ健康
マイスター
チャレンジ
対象事業



吉賀池湿地 春の一般公開

あさひ健康
マイスター
チャレンジ
対象事業

市役所農業支援室 ☎76-8133

時 4月2日(土)、3日(日)午前10時～正午(雨天中止) **場** 吉賀池湿地(旭ヶ丘運動広場内に臨時駐車場あり) **内** ハルリンドウなど、春の湿地植物の公開 **費** 無料 **他** ●申し込み不要。動きやすい服装・靴で会場へ直接お越しください●ホームページに一般公開日の年間予定を掲載しています

ボランティア募集

内 公開日の会場案内・受け付けなどのボランティアを随時募集しています。詳細は問い合わせください。



ハルリンドウ



ボランティアサロン

あさひ健康
マイスター
チャレンジ
対象事業

渋川福祉センター内社会福祉協議会
渋川ボランティアセンター ☎51-5535

時 4月14日(木)午前10時～11時30分 **場** 渋川福祉センター 会議室 **内** 尾張旭の昔のこぼや遊びについて学ぶ **定** 15人 **講** はじめ良ければ尾張旭好しの会 **申** 4月7日(木)までに電話か直接(土・日曜日、祝日を除く午前9時～午後5時)。定員を超えた場合は抽選。定員に満たない場合は8日(金)以降先着順で受け付け

多世代交流館いきいき

臨時休館

3月26日(土)

害虫駆除のため、屋外トイレも使用できません

開館時間が変わります

4月1日(金)～10月31日(月)

午前7時～午後5時

多世代交流館いきいき ☎54-8202



国民健康保険(国保) 運営協議会委員を募集します

市役所保険医療課国保庶務係 ☎76-8150

内 国保事業運営の重要事項を審議するにあたり、広く国保の被保険者から意見を求めるための委員 **対** 市内在住の20歳以上で、次の要件を全て満たすかた ● 任期終了まで市国保の被保険者である ● 過去1年以上、市国保の被保険者である ● 応募時に国保税を滞納していない ● 本市の他の附属機関や懇談会などの構成員でない ● 本市の議員・職員でない ● 平日の昼間に開催する会議(年3回程度)に出席できる **定** 2人 **【任期】** 6月1日～令和7年5月31日(3年間) **【応】** 4月1日(金)までに応募用紙(保険医療課で配布。ホームページからもダウンロード可)を直接 **【報酬】** 会議への出席1回当たり6,400円 **【選考方法】** 書類選考



固定資産(土地、家屋)評価額の 縦覧・閲覧

市役所税務課土地係 ☎76-8118

家屋償却係 ☎76-8119

固定資産縦覧帳簿の縦覧

時 4月1日(金)～5月6日(金) **内** 納税者本人が所有する土地や家屋の評価額を、他の土地や家屋と比較するため、縦覧帳簿の縦覧ができます。

固定資産課税台帳の閲覧

内 納税義務者(所有者)、借地人、借家人、破産管財人、その他の権利(対価が支払われるもの)を有するかたは、該当資産の固定資産課税台帳を閲覧できます(納税義務者以外のかたは賃借契約書、裁判所の選任書など、権利関係を確認できる書類が必要)。**【費】** 1件当たり300円(縦

覧期間中、納税義務者は無料)

共通事項

場 税務課 **他** 本人確認のため、マイナンバーカードや運転免許証などの身分証明書の提示が必要



あさひ健康マイスター手帳の 提出期限は3月31日(木)です

市役所健康都市推進室 ☎76-8101

内 各種健康づくりや地域活動への参加、自宅でできる健康づくりに取り組んで、50ポイント以上集めたかたは、抽選で記念品が当たります。また、150ポイント以上で抽選に加え、あさひ健康マイスターとして



表彰します。**他** ● 提出場所など詳細は、広報おわりあさひ2月1日号をご覧ください ● **提出期限の延長はありませんのでご注意ください**



4月から公民館活動で インターネットが利用できます

中央公民館 ☎54-5300

内 中央公民館、地区公民館7館(三郷・平子公民館を除く)で、インターネットが利用できるようになります。Wi-Fiルーターの貸し出し(中央公民館2台、各地区公民館1台)もできますので、利用申請時にお申し出ください。**他** ● 利用できる部屋は限られます ● 三郷・平子公民館は令和4年度に整備予定 ● 詳細は各館に問い合わせください



市税などの納付は口座振替が便利♪

取り扱い金融機関など

三菱UFJ銀行、瀬戸信用金庫、あいち尾東農業協同組合、東春信用金庫、中京銀行、愛知銀行、中日信用金庫、東濃信用金庫、名古屋銀行、十六銀行、東海労働金庫、ゆうちょ銀行(郵便局)

市役所各担当課、各金融機関



市民体育大会 競技結果

各競技の結果はホームページで随時お知らせしています。ぜひ、ご覧ください。



市役所文化スポーツ課
スポーツ係
☎76-8183



令和4年度市民活動促進助成事業を募集します

皆さんが行う自由で自発的な市民活動事業を助成します。ぜひ応募してください。

部門	はじめの一步部門	一般部門
対象団体	地域の課題解決のため、市内で公益活動を継続的に行う、以下の条件を全て満たす市民活動団体 ●5人以上(うち1人以上は市内在住で構成されている) ●規約、その他これに類するものを持っている ●市内に事務所または事務所機能を有する など	
対象事業	非営利で地域活動の発展に役立つ市民活動事業	
事業実施期間	4月1日(金)～令和5年3月24日(金)	
助成金額など	対象経費の3分の2以内	対象経費の2分の1以内
	※いずれも上限10万円	
応募方法	4月1日(金)～15日(金)に申請書類(市民活動支援センターで配布。ホームページからもダウンロード可)を郵送、メール、ファクスか直接(土・日曜日を除く午前9時～午後5時)	
審査方法	書類審査と公開プレゼンテーション(5月21日(土)開催予定。助成金額が5万円未満の場合は書類審査のみ可)	

応募・問い合わせ先／**茨川福祉センター内市民活動支援センター**(〒488-0839 茨川町3-5-7)
☎51-2878、FAX.51-2879、✉katudoushien@city.owariasahi.lg.jp

就職・転職、転入・転出
などの際はお忘れなく

国民健康保険(国保)の手続き

3月下旬～4月上旬は窓口が大変混雑し、待ち時間が長くなることが予想されます。ご理解・ご協力をお願いします。郵送による手続きもできます。詳細はお問い合わせください。



区分	届け出が必要な場合	必要なもの	
国保に入る	転入した	転出証明書	本人確認できるもの(マイナンバーカード、運転免許証など) ※写真付きのものは1点それ以外は2点以上
	職場の健康保険をやめた	左記の事項を証明する書類	
	職場の健康保険の被扶養者でなくなった		
	子どもが生まれた	母子健康手帳	
国保をやめる	生活保護を受けなくなった	保護廃止決定通知書	※写真付きのものは1点それ以外は2点以上
	転出する	保険証	
	職場の健康保険に加入した	国保と職場の保険証	
	職場の健康保険の被扶養者になった		
生活保護を受けた	保護開始決定通知書、保険証		
	死亡した	保険証	

退職したら国民年金の手続きを

厚生年金加入者(国内在住の20歳以上60歳未満のかた)が退職したときは、国民年金第1号被保険者への変更手続きをしてください。また、扶養する配偶者(20歳以上60歳未満のかた)がいる場合は、そのかたも第3号被保険者から第1号被保険者への変更が必要です。

必要なもの 本人・配偶者のマイナンバーカードか基礎年金番号の分かるもの、退職年月日が分かる書類

手続き・問い合わせ先／市役所保険医療課国保年金係 ☎76-8151



いざ災害に立ち向かおう 「家具固定基礎研修」を開催します!

尾張旭防災リーダー会が、家具固定基礎研修を開催します。
災害に備え、防災・減災の取り組み、自分で簡単にできる取
り組みなど、実技研修を交えて学んでみませんか。



と き	3月20日(日)午前10時～正午
と ころ	渋川福祉センター くすのきホール
そ の 他	申し込み不要。会場へ直接お越しください。

問い合わせ先／市役所企画課政策企画係 ☎76-8104、尾張旭防災リーダー会 水戸部 ☎090-2685-8859

図書館だより [開館時間] 午前9時～午後7時 [4月の休館日] 1・4・18日

4月の催し

おはなし会

絵本、紙芝居の読み聞かせなど

と き 毎週土曜日午後3時～3時20分

対象 3歳以上の子と保護者

共通事項

と ころ おはなしのへや 定員 各回先着20組(予約不要。会場に直接お越しください)

そ の 他 入室時の検温と、参加者名簿の作成にご協力ください

あかちゃんからのおはなし会

絵本の読み聞かせなど(20日は英語のおはなし会)

と き 13・20日(水)午前11時～11時20分

対象 6カ月以上の子と保護者



新着図書紹介

一般書 絵の中のモノ語り

中野京子／著、KADOKAWA/刊

西洋絵画の中に描かれた食べ物や生活用品などの32の「モノ」から、その時代の歴史の謎や、ルノワール、ミュシャ、グリムトなどの画家たちの思惑を読み解いた本。名画に隠された意外なエピソードを楽しめる1冊



児童書 ぼくのわたしの著作権ずかん

森田盛行／監修、ほるぷ出版/刊

著作物ってなに? 複製権や譲渡権ってなに? 楽譜をコピーしてみんなで使ってもいい? 学校生活や家庭生活に役立つよう、著作権の正しい知識を、イラストやクイズなどを交えてわかりやすく解説



問い合わせ先／図書館 ☎54-5544



あさひ健康
マイスター
チャレンジ
対象事業

★ キラッと輝く 今月の星 ★

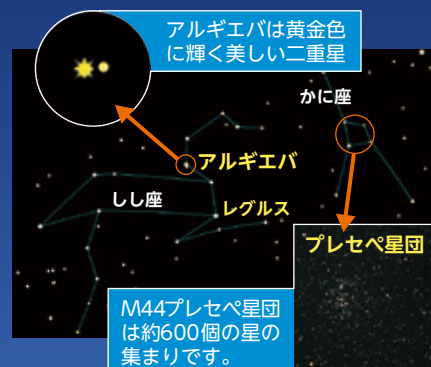
かに座の真ん中には星がたくさん集まっている散開星団M44(プレセペ星団)が見られます。しし座のアルギエバは二重星です。望遠鏡で観察すると2つの星に分かれます。

🌃 夜間観望会 第1～4日曜日

費用 無料

その他 ●申し込み不要。マスク着用の上、会場へお越しください
●天候により中止する場合があります

と き	内 容
3月20日(日) 午後7時～8時	ベテルギウス、M1かに星雲、M42
27日(日) 午後7時～8時	M44プレセペ星団、二重星アルギエバ
4月3日(日) 午後7時30分	10個の1等星の饗宴
10日(日) ～8時30分	月齢9の月、M44プレセペ星団



☀️ 太陽観望会 火・土・日曜日、祝・休日 午前10時～正午、午後1時～3時

問い合わせ先／中央公民館内生涯学習課生涯学習係 ☎76-8181、スカイワードあさひ ☎52-1850



東三郷町

谷口 桜彩ちゃん(2歳) 結彩ちゃん(1歳)

4人兄弟の末っ子姫2人!
これからもきょうだい仲良くね♡



東三郷町

森 佑誠くん(1歳)

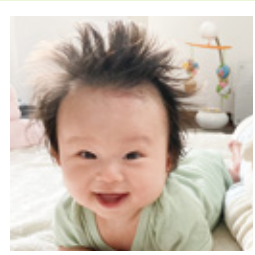
産まれたときから目がクリクリ
していました。お父さんの子供
の頃にそっくりです(笑)



東名西町

小西 悠斗くん(1歳)

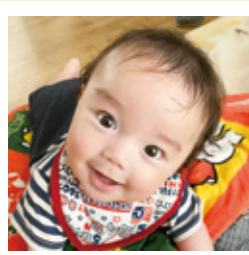
いたずら大好き!いつも笑顔
をありがとう♡これからもた
くさん思い出つこうね♪



三郷町

藤井 朔也くん(1歳)

生まれてきてくれてありが
とう♡いつもニコニコなさ
くちゃんがだいすき!これ
からもいっぱい遊ぼうね!



旭ヶ丘町

早川 叶風人くん(1歳)

たこ焼きみたいにまんまるな、かな
きち。大きくなったら一緒にたこ焼
き食べようね!すくすく育ててね!

森市長の



尾張旭
元気モリモリ

No.36
GENKI MORI MORI



愛知万博でトンガ王国の皆
さんと踊った「マツケンサンバ」

トンガ王国への支援

1月15日、トンガ王国で大規模な海底火山噴火が起き、大きな被害が出ました。被災された方々には、心よりお見舞い申し上げます。

本市とトンガ王国との交流は、2005年日本国際博覧会(愛知万博)で「一市町村・一国フレンドシップ事業」のパートナーとなったことから始まります。開催前から交流を行い、愛知万博で行われたトンガ王国のナショナルデーには市民も参加し、トンガ王国の伝統舞踊を披露しました。

また、あいち・おまつり広場で行われたイベントで、私はトンガ王国の皆さんと一緒に「マツケンサンバ」や「いこ・MY・舞総踊り」を踊りました。トンガ王国のかた

は皆とても陽気で、日本の踊りにもすぐなじみ、大変盛り上がったことを覚えています。

このように本市と深いつながりがあるトンガ王国が大変な被害に遭ったことを知り、居ても立っても居られず、1月に特命全権大使へお見舞いの文書を送りました。また、支援金の受け付け、メッセージの募集も始めました。

市民の皆さまからも支援への問い合わせを多数いただき、すでに多くのかたから温かい支援・メッセージが寄せられています。皆さまのご協力に感謝申し上げます。

少しでもトンガ王国の力になりたいと考えていますので、引き続きご支援、ご協力をお願いいたします。

健康だより



スケジュールを
まとめて管理♪



申し込み・問い合わせ先

保健福祉センター内健康課 ☎55-6800 (土・日曜日、祝・休日を除く午前8時30分～午後5時15分)

風しん追加的対策事業(風しん抗体検査など)の延長

風しん追加的対策事業は、風しんのまん延防止のため、昭和37年4月2日～54年4月1日生まれの男性を対象に令和元年4月から3年間の時限措置で実施していますが、国の方針により実施期間の延長が決定しました。クーポン券は、有効期限後もそのまま利用できます。クーポン券を紛失した場合は、再交付しますのでお問い合わせください。



クーポン券を利用すると、風しんの抗体検査が無料で受けられます。抗体価が十分でないと判定された場合は、予防接種も無料で受けられます。詳細は、厚生労働省ホームページ「風しんの追加的対策」をご覧ください。

成人向けの事業(市内在住のかた限定)

ところ:保健福祉センター



事業名	とき	対象者・定員	内容・申し込み方法など
あたまの健康 チェックテスト あたまの元気まる	3月:月・金曜日 4月:月・木曜日※ 午前9時20分～11時20分 ※ 木曜日は、電話による受検のみ	40歳以上の要支援・要介護認定を受けていないかた 先着各7人	内容 約15分の簡単チェックで正常老化(もの忘れ)と軽度認知障がいが高い精度で判別。結果をもとに、保健師が脳の活性化を促す方法をアドバイス 申し込み方法 電話で
体を動かす きっかけづくりに 運動教室	3月28日(月) 午後1時30分～3時	元気まる測定を1年以内に受けたことがあるかた 先着12人	内容 運動指導員によるウォーキング、筋トレ、ストレッチなどの実技、運動ワンポイントアドバイス(ミニ講話)を実施 申し込み方法 電話または直接

「ネットDE元気まる」 インターネットで生活を振り返ろう!



インターネットで問診項目に答えると、生活習慣病の危険度を確認できます。今のこころの様子を知ることができる「こころの天気予報」もぜひお試しください。詳細は、ホームページ(下記二次元コードからアクセス)をご覧ください。



「元気まる測定」を リニューアルします!!



4月29日(祝)から機器が新しくなり、リニューアルします。

生活習慣の振り返り・体力測定から作成する「からだカルテ」をもとに、ワンランク上の健康を目指しませんか。公民館や体育館などに体組成計や血圧計を設置し、いつでも気軽に体の状態がチェックできるようになります。詳細は、5月1号広報おわりあさひでお知らせします。

あさひーと なかまたち

No. 60



活動の中で印象に残っていることはありますか？

はじめ良ければ尾張旭好しの会

「尾張旭っていいね!」の輪を広げたい



はじめ良ければ尾張旭好しの会って
どんな団体？



村松さん／自分たちが住んでいる尾張旭に大人も子どもも興味を持ってもらいたいと、尾張旭の昔話や昔言葉を題材にした紙芝居や絵本を作っています。作った紙芝居をYoutubeで配信したり、絵本の読み聞かせを行ったり、さまざまな活動をしています。



活動の中で感じるやりがいや
嬉しかったことを教えてください♪



田所さん／30～70代の幅広い年代のメンバーが「尾張旭っていいね!面白いね!」と思うことを考え、それを実現していくことがとても嬉しいです。昔言葉を題材にした絵本では、制作から販売、学校や施設への寄贈、大型絵本化、点訳本作成など、他のボランティア団体の力も借りながら、さまざまなことにチャレンジしました。



絵本の読み聞かせの様子



これからの目標を
教えてください♪



山田さん／すごろく作りや謎解きゲームなど、来年度に向けてたくさん企画を考えています。Youtubeや講座、上演を通じて、これからも「尾張旭っていいね!」と皆さんに思ってもらえるような活動を続けていきたいです。ぜひ、楽しみにしててください。



はじめ良ければ尾張旭好しの会の皆さん

はじめ良ければ尾張旭好しの会

手作り紙芝居や絵本などを通じて尾張旭の
歴史や文化を伝える活動を行う市民活動団体

主な活動

- 手作り紙芝居の上演・動画配信
 - 絵本の作成・読み聞かせ
- ※出張公演ご希望のかたはお問い合わせください。

問い合わせ先

はじめ良ければ尾張旭好しの会 村松
✉ owariasahi.good@gmail.com
Youtube (右記二次元コードから)



くらしのひろば 4月の市民相談

※の相談を除き、申し込みは不要です。相談室などへ直接お越しください。正午～午後1時、祝日はお休みです。



相談名	とき	ところ・申し込み方法
経営※	4日(税務)、7日(法律)、13日(労務)、14日(IT)	午後1時30分～4時 商工会館 相談室 ※電話(☎53-7111)で
お仕事探し	月～金曜日	午前9時～午後4時30分 市役所ふるさとハローワーク
消費生活	月・水・金曜日 火・木曜日	午前9時～正午 午後1時～4時 市役所消費生活センター
法律※1 不動産	1・8・15日(金) 6日(水)	午後1時30分～4時20分 午後1時～4時 市役所 市民相談室
登記	13日(水)	午前9時～正午
労働※2	21日(木)	午後1時～4時
行政	19日(火)	午後1時～3時
人権こまりごと	12日(火) 26日(火)	午前10時～正午 午後1時～3時
行政書士	28日(木)	午後1時～3時
建築※3	20日(水)	午前10時～正午
ひとり親家庭	月～金曜日	午前9時～午後4時 市役所こども課
保育	月～金曜日	午前9時～午後4時 市役所保育課
女性の悩みごと※ こども・子育て	5・19日(火) 月～金曜日	午前10時～午後3時 午前9時～午後4時 保健福祉センター内子育て相談課 ※電話(☎53-6101)で
こどもの発達 医師による こどもの発達専門※	月～金曜日 13・27日(水)	午前8時30分～午後5時 午後2時～5時 保健福祉センター内 こどもの発達センターにこここ ※電話(☎53-6103)で
言語聴覚士による ことばの専門※	6・20日(水)	午前9時～正午
臨床心理士による こどもの心理専門※	26日(火)	午前9時～正午
精神保健福祉士による こころの健康※	水曜日	午前10時～午後3時20分 保健福祉センター内健康課 ※電話(☎55-6800)で
栄養※ 保健師による健康	22日(金) 月～金曜日	午前9時～11時 午前9時～11時
労働者のための こころの健康※	20日(水)	午後2時～4時 瀬戸旭医師会館 相談室(瀬戸市西長根町) ※瀬戸地域産業保健センターに電話 (☎84-1139)で
青少年と その保護者の悩み (スマイルダイヤル)	月～金曜日 9・23日(土)	午前9時～午後5時 午前9時～午後4時30分 中央公民館内少年センター ☎0120-48-7830 (携帯電話からは☎52-0700) 来所相談は事前に連絡。土曜日は電話相談のみ
高齢者	月～金曜日	午前8時30分～午後5時 保健福祉センター内地域包括支援センター
成年後見制度※	7日(木)	午後1時30分～4時15分 市役所 市民相談室 ※尾張東部権利擁護支援センターに電話 (☎75-5008)で
障がい者	月～金曜日	午前9時～午後5時 市役所障がい者基幹相談支援センター
生活の困窮※	月～金曜日	午前9時～午後5時 市役所福祉政策課 ※電話(☎76-8139)で 来所相談は事前に連絡

1月の犯罪・事故・火災など (本年の累計/前年同期比)

犯罪発生状況		人身交通事故	
刑法犯	16件(16件/△15件)	件数	20件(20件/1件)
うち窃盗犯	11件(11件/△6件)	死傷者	25人(25人/3人)
火災発生	2件(2件/±0件)	うち死者	0人(0人/0人)
救急車出動	294件(294件/+50件)		

納期限のお知らせ

3月25日(金)	介護保険料・後期高齢者医療保険料(普通徴収)第8期
3月31日(木)	国民健康保険税(普通徴収)第9期

尾張あさひ苑 周辺案内

南信州パノラマ街道

南信州には景色の良い道が多く、中でも南アルプスと中央アルプス、天竜川の3つがおりなす壮大な景観はとて見事です。そんな景色の良い道で南信州を1周するコースは「南信州パノラマ街道」として国土交通省の日本風景街道に登録され、人々を魅了しています。特に春は果樹園で咲くリンゴやナシ、モモなどの花々の彩りが加わり、お勧めの時期となります。

南信州パノラマ街道
「西部山麓農免農道」入口
尾張あさひ苑より5km
(車で10分)



西部山麓農免農道からのアルプス

尾張あさひ苑
からのご案内

改修工事のため休館しておりましたが、3月12日(土)から再開予定です。ご理解・ご協力いただきありがとうございました。

〓 宿泊申し込み・問い合わせ先

保養センター尾張あさひ苑
☎0265-43-3180
長野県下伊那郡阿智村智里331-7



〓 宿泊料金の割引

- 市内在住者／中学生以上は1,000円、60歳以上または障がいのあるかた(中学生以上)などは1,500円
- 市内在勤のかたとその被扶養者(中学生以上)／500円

〓 割引の手続き

- 市内在住者／尾張あさひ苑で直接割引が受けられます。身分証明書(運転免許証、健康保険証、マイナンバーカード、障害者手帳など)をお持ちください
- 市内在勤のかた／ホームページから申請用紙をダウンロードし、必要事項をご記入の上、お持ちください

〓 ホームページアドレス

<http://www.owariasahien.jp/>



広告

※広告の内容に関する問い合わせは直接広告主へお願いします。

**離婚・労働・借金問題・相続・交通事故等
初回無料相談(電話・面談)実施中!**

弁護士法人
愛知総合法律事務所
高蔵寺事務所
愛知県弁護士会・岐阜県弁護士会・三重県弁護士会・静岡県弁護士会所属

※ご相談・ご来訪の際は予めお電話にてご予約ください。

〒487-0011 春日井市中央台1-2-2 サンマルシェ南館1F
尾張旭市役所より車で20分(三菱UFJ銀行高蔵寺支店右隣)

TEL.0568-37-3921 電話受付時間 9:30~17:30
定休日 金・土・祝日 **日曜営業** **駐車場完備**

このまちの家守り工務店
住まいの新築・リフォーム・外構工事
テクノストラクチャー施工認定店
創業60余年の信頼と実績

岩橋建設株式会社

住宅介護改修工事もお任せください
設計監理 岩橋建設(株)一級建築士事務所

尾張旭市城前町城前 41-3 TEL 53-5123

LIXIL不動産ショップ

売買仲介 相続・資産活用
賃貸仲介 買取り・開発分譲
賃貸管理

愛知県知事免許(第13338号) (公社)愛知県宅地建物取引業協会会員 東海不動産公正取引協議会会員

トーエー不動産株式会社
〒488-0011 尾張旭市東栄町1-16-26 ●定休日/水曜日 ●営業時間/9時30分~18時00分

携帯でもOK フリーダイヤル さんこう。 トー エー
0120-35-1080

**事業拡大のため特別優遇で
大募集中!**

募集職種 **営業事務**

電話対応および 新卒
お客様対応の 短大・四大
お仕事です 卒業予定の方

※まずは電話でご連絡ください。お待ちしております。担当：門前
前回、整備士応募時には多数の方に応募いただき誠にありがとうございました。

●スズキ車販売店・KOALA CLUB尾張旭店 ☎(0561)
門前自動車販売 54-6131

〒488-0032 尾張旭市橋丘町油上122-1 定休日/毎週月曜日・第1日曜日・祝祭日 Open/am10:00~pm7:00

新型コロナウイルスの感染拡大状況により、掲載内容が変更となることがあります。ご理解・ご協力をお願いします。
なお、新型コロナウイルス感染症に関する市の対応などの詳細はホームページをご覧ください。

