

※新型コロナウイルス感染症拡大防止のため、講座などに参加する際は、マスクの着用にご協力ください。



## じどうかんフェス

あさひ健康  
マイスター  
チャレンジ  
対象事業

### 各児童館

**時** 6月4日(土) ● 午前10時～11時30分 ● 午後1時～2時30分 **内** チャレンジゲーム、工作など  
**対** 幼児～中学生(幼児は保護者の同伴が必要)  
**定** 先着各40組 **申** 6月3日(金)までに直接(日曜日を除く午前9時～午後5時) **他** 詳細は児童館だより5月号をご覧ください。



## 児童館対抗オセロ大会

あさひ健康  
マイスター  
チャレンジ  
対象事業

### 各児童館

**時** 6月18日(土)午後1時30分から **場** スカイワードあさひ ひまわりホール **内** 各児童館のオセロ大会を勝ち抜いた子どもたちによる個人・団体戦 **対** 児童館代表の小学生各4人

### 各児童館オセロ大会の日程

児童館名	とき
渋川	5月14日(土)
平子・瑞鳳・三郷	21日(土)
旭丘・中部・藤池・本地ヶ原・白鳳	28日(土)



## 特別支援学校への体験入学

### 各学校

**内** 来年度、小・中学校に入学予定で、障がいがあると思われるお子さんと保護者を対象に体験入学を行います。詳細は希望する学校へお問い合わせ

合わせください。また、体験入学以外の日も随時相談に応じています。

### 県立瀬戸つばき特別支援学校

**時** ● 小学部/9月14日(水) ● 中学部/9月16日(金) **対** 知的な発達に遅れがある子 **申** 同学校(瀬戸市南山口町 ☎56-0950)に電話で

### 瀬戸市立瀬戸特別支援学校

**時** 9月27日(火)、10月7日(金) **対** 手足の不自由な子 **申** 同学校(瀬戸市萩山台 ● 小学部/☎76-4391 ● 中学部/☎76-2263)に電話で

### 県立小牧特別支援学校

**時** 小学部/9月6日(火)、10月12日(水) **対** 手足の不自由な子 **申** 同学校(小牧市大字久保一色 ☎0568-73-7661)に電話で

### 県立大府特別支援学校

**時** 7月13日(水)、10月25日(火) **対** 病気で療養している子 **申** 同学校(大府市森岡町 ☎0562-48-5311)に電話で



## 市税などの納付は口座振替が便利♪

### 取り扱い金融機関など

三菱UFJ銀行、瀬戸信用金庫、あいち尾東農業協同組合、東春信用金庫、中京銀行、愛知銀行、中日信用金庫、東濃信用金庫、名古屋銀行、十六銀行、東海労働金庫、ゆうちょ銀行(郵便局)

市役所各担当課、各金融機関



## 水道メーターの取り替えにご協力ください

費用  
無料

取り替え期間	5月下旬～11月に順次取り替え
5～6月に取り替える地区	旭ヶ丘町、旭台、井田町、稲葉町、上の山町、狩宿町、狩宿新町、三郷町、下井町、城山町、根の鼻町、向町
作業内容	市が委託している業者が断水の上、敷地内のメーターを取り替え ※業者は業務従事者証を携帯し腕章を着用
対象者	水道メーターの有効期限が近づいているご家庭など ※対象者には、事前に取り替え期間や業者などをはがきで通知
その他	<ul style="list-style-type: none"> <li>●メーターボックスの上に物や車を置かないでください</li> <li>●飼い犬はメーターボックスから離してつないでください</li> <li>●詳細は通知のはがきかホームページをご覧ください</li> </ul>

問い合わせ先/市役所上水道課経営係 ☎76-8168



## すくすく子育て講座 親子で楽しくふれあい遊び

あさひ健康  
マイスター  
チャレンジ  
対象事業

保健福祉センター内子育て支援センター  
☎52-3132

**時** 6月17日(金)①午前10時～10時40分②午前11時～11時40分 **場** 保健福祉センター 4階 **内** 子育てを豊かにする歌やふれあい遊びを親子で楽しむ **対** 市内在住の①令和3年5月～10月生まれの子と保護者②3年11月～4年4月生まれの子と保護者 **定** 先着各15組 **持** ねんねの頃の子は敷物(バスタオルなど) **講** 児童発達支援ミュージックセラピスト 奈良真理子さん  
**申** 5月16日(月)～6月16日(木)に電話で(土・日曜日を除く午前9時～午後4時)。参加したことがあるかたは5月23日(月)から受け付け **他** 新型コロナウイルス感染症拡大防止のため、参加者以外の同席はご相談ください。



## mini民具企画展「はこいロイロ」

市役所文化スポーツ課文化振興係  
☎53-1144

**時** 5月19日(木)～6月14日(火)午前9時～午後5時 **場** スカイワードあさひ 歴史民俗フロア **内** 保存や収納の工夫が凝らされたさまざまな「箱」を展示



## 芸術展 絵画・彫塑・工芸部門

あさひ健康  
マイスター  
チャレンジ  
対象事業

文化会館 ☎54-8500

**時** 5月24日(火)～29日(日)午前10時～午後5時(最終日は4時まで) **場** 文化会館展示ロビー

展示室・展示ギャラリー **費** 無料 **他** なるべく乗り合わせてお越しください。

## コラボ企画「フラと歌で綴るハワイの情景」

**時** 5月27日(金)午後1時30分から **場** 文化会館 ホワイエ **内** ●演奏/スレイタポハク ●ダンス/フラマヒエ



## 歌謡部会発表会

市文化協会歌謡部会 赤尾 ☎54-9700

**時** 6月5日(日)午前9時30分から(9時開場) **場** 文化会館 あさひのホール **内** 会員による歌謡曲の発表 **費** 無料 **他** ●申し込み不要。会場へ直接お越しください ●なるべく乗り合わせてお越しください



## チャレンジ・コレクション・アサヒの展示紹介

市役所産業課商工振興係 ☎76-8132

**時** 5月16日(月)～20日(金) **場** 市役所ロビー **内** 市内事業者が新商品開発チャレンジ事業者補助金を活用して開発した新商品(チャレンジ・コレクション・アサヒ)をパネルで紹介



## あさぴーガーデン駅前マルシェ

(一社)市観光協会 ☎52-6500

**時** 5月20日(金)午前11時～午後7時 **場** 尾張旭駅前広場 **内** キッチンカーなどを集めたマルシェ **他** 出店情報などは市観光協会ホームページ(上記二次元コード)でご確認ください。



## 保育園(東部・茅ヶ池)の指定管理者を募集します

募集施設	①東部保育園②茅ヶ池保育園
指定期間	10年間(令和5年4月1日～15年3月31日)
募集要項	5月16日(月)～30日(月)にこども未来課で配布。ホームページからもダウンロード可
応募方法	6月21日(火)～7月1日(金)に応募書類(こども未来課で配布。ホームページからもダウンロード可)を直接
選考方法	書類審査、プレゼンテーション
その他	●応募は、①②の保育園ごとに受け付けます ●詳細はホームページをご覧ください

応募・問い合わせ先/市役所こども未来課こども施設係 ☎76-8154



## 多世代交流館いきいき講座 ピアノに合わせ 音楽脳トレ

あさひ健康  
マイスター  
チャレンジ  
対象事業

多世代交流館いきいき ☎54-8202

**時** 6月9日～23日(木曜日・3回)午前10時～11時30分 **場** 多世代交流館いきいき **内** ピアノに合わせて体を動かしたり、レクリエーションをしたりして、楽しみながら脳を活性化させる **対** 市内在住の60歳以上のかた **定** 先着10人 **費** 400円(参加料300円、材料費100円。初回持参) **持** 筆記用具、飲み物 **講** 杉浦由香里さん、神尾真貴子さん **申** 5月17日(火)～31日(火)に直接か電話で(午前9時～午後5時)



## ごちゃまぜ運動会

市役所福祉課障がい福祉係

☎76-8142、FAX.52-3749

✉ fukusi@city.owariasahi.lg.jp

**時** 6月18日(土)午前10時～午後3時 **場** 旭中学校 体育館 **内** 障がいのあるなし、年齢、国籍、性別などに関係なく、みんなで楽しむことができるインクルーシブな運動会 **対** 興味のあるかた **定** 先着100人 **費** 無料 **持** 運動ができる服装、体育館シューズ、昼食、飲み物 **申** 5月16日



## 民踊講習会

あさひ健康  
マイスター  
チャレンジ  
対象事業

中央公民館内生涯学習課生涯学習係  
☎76-8181

**時** 6月20日(月)午前10時～正午 **場** 渋川福祉センター 運動室 **内** 盆踊りの新曲の振り付けなど **費** 600円(テキスト代。予定) **持** 体育館シューズ、手ぬぐい、うちわ、飲み物 **申** 5月16日(月)～31日(火)に電話か直接(土・日曜日を除く午前8時30分～午後5時15分)



## ボランティアサロン

あさひ健康  
マイスター  
チャレンジ  
対象事業

渋川福祉センター内社会福祉協議会  
渋川ボランティアセンター ☎51-5535

**時** 6月20日(月)午前10時～11時30分 **場** 渋川福祉センター ボランティア室 **内** ラベンダースティック作り **定** 先着10人 **費** 300円 **講** 篠田すみ子さん **申** 6月13日(月)までに電話か直接(土・日曜日を除く午前9時～午後5時)。定員を超えた場合は抽選。定員に満たない場合は6月14日(火)以降先着順で受け付け

## 軽自動車税(種別割)の納税通知書を発送しました

対象者	4月1日現在で軽自動車、原動機付自転車などをお持ちのかた
発送日	5月6日(金)
納期限	6月6日(月)(口座振替を利用しているかたは、同日に指定口座から振り替え)
その他	<ul style="list-style-type: none"> <li>●納税通知書に添付している納税証明書は、車検時に必要です</li> <li>●口座振替を利用しているかたには、振り替え後に納税証明書を送付します。振り替え直後に車検を受ける場合は、記帳済みの指定口座の通帳をお持ちの上、収納課にお越しください</li> </ul>

### 令和4年度の軽自動車税(種別割)の税率

前年度までと変更はありません。軽四輪以上・軽三輪は最初の新規検査年月により税率が異なります。また、重課税率は最初の新規検査から13年を経過した軽四輪以上、軽三輪に適用されます。

### 軽自動車税(種別割)の減免

減免申請期限:6月6日(月)

身体障害者手帳や療育手帳などをお持ちのかたは、軽自動車税(種別割)の減免が受けられる場合があります。なお、減免が受けられるのは、普通自動車・軽自動車など合わせて1台のみです。詳細はホームページをご覧ください。お問い合わせください。

申請・問い合わせ先 / 市役所税務課家屋償却係 ☎76-8119

## 愛犬出前しつけ方教室

あさひ健康  
マイスター  
チャレンジ  
対象事業

市役所環境課環境保全係 ☎76-8136

**時** 6月25日(土)午前10時15分～11時45分  
**場** 市役所 南側駐車場 **内** ●初歩的なしつけ(しつけ方・マナー講習、基本的な指示語トレーニング)●個別しつけ相談 **対** 市内在住で次の要件を全て満たす犬を飼っているか●狂犬病予防法に基づく登録および本年度の狂犬病予防注射を接種済み●3種類以上の混合ワクチンを接種済み●内・外部の寄生虫(ノミ、ダニ)が確認されていない●避妊・去勢手術済み●人・犬に対する攻撃性がない **定** 6組(1組当たり犬1頭) **持** 首輪、リード、犬の飲み水と容器、犬用のお菓子など(ご褒美用)、トイレ用品、専用ケージ(お持ちのかた) **申** 5月16日(月)～30日(月)に電話か直接。定員を超えた場合は抽選

## シニアのための栄養講座

あさひ健康  
マイスター  
チャレンジ  
対象事業

保健福祉センター内地域包括支援センター  
☎55-0654

**時** 6月30日(木)午後1時30分～3時 **場** 中央公民館 302会議室 **内** 健康で自立した生活を続けるため、栄養の取り方や塩分制限など健康的な食事のポイントを学ぶ **対** 市内在住の65歳以上のかた **定** 先着35人 **費** 無料 **講** 管理栄養士 神野順子さん **申** 5月16日(月)～6月24日(金)に電話か直接(土・日曜日を除く午前8時30分～午後5時15分)。定員になり次第、締め切り

## 小・中学生水質パトロール隊

市役所環境課環境保全係 ☎76-8136  
県水大気環境課 ☎052-954-6220

**内** 調査マニュアルや検査キットを使って、川の汚れ具合や水辺の生きものを調査し、レポートを提出 **対** 県内在住の小・中学生のグループ(1人以上の成人の代表者が必要) **申** 8月31日(水)までに直接 **他** 優秀なレポートは表彰し、県ホームページなどで公表します。

## 所得申告のお願い

市役所保険医療課国保年金係 ☎76-8151  
高齢者医療係 ☎76-8153

**内** 国民健康保険や後期高齢者医療制度加入者で、令和3年中の所得の申告がまだお済みでないかたは、収入の有無にかかわらず、申告してください。申告をしないと国税や保険料の軽減・減免を受けることができません。 **対** 次の要件を全て満たすかた●公的年金を受給していない●年末調整・確定申告・市県民税申告をしていない●被扶養者でない

## 家屋調査にご協力を

市役所税務課家屋償却係 ☎76-8119

**内** 本年中に新・増築した建物(住宅、店舗、車庫など)の家屋調査を行っています。この調査は、市職員が直接伺って建物の構造や使用材料など

### 城山公園さくらまつり

# 写生大会優秀作品が決定

市長賞

なやあやか  
納屋 彩花さん  
(旭小6年)

応募作品347点の中から選ばれました。

市議会議長賞	いとう そうま 伊藤 颯馬さん(しらぎく幼稚園年長)
市教育委員会教育長賞	かねだ りく 兼田 理功さん(城山小2年)
審査委員長賞	まえの ありな 前野 有南さん(上社小1年)

優秀作品100点を展示

とき	5月28日(土)～6月3日(金)午前9時～午後5時 (最終日は3時まで)
ところ	スカイワードあさひ ギャラリーあさひ



問い合わせ先/尾張旭まつり実行委員会(市役所産業課内) ☎76-8137

を確認し、固定資産税などの基礎となる評価額を算定するものです。正確な評価のため、調査の際には建築図面や室内などを拝見しますので、ご理解・ご協力をお願いします。また、実際の建物と課税状況に相違がないかを把握するため、職員が敷地に入り、現状を確認する場合がありますので、併せてご協力をお願いします。**他** 新型コロナウイルス感染症対策を行い、調査を実施します。



### 盆踊り備品の貸し出し

中央公民館 ☎54-5300

**【貸出備品】** やぐら(180cm×150cm、組み立て式)、大太鼓(台、ばち付き)、放送機器(アンプ、マイク、スピーカー、プレーヤー)、ちょうちん(電球、ソケット、コード付き)、紅白幕、ナイロンロープ、コードリール **【対】** 自治会・町内会などの地域団体、社会福祉団体、その他の団体(地域団体、社会福祉団体を優先) **【貸出期間】** 7月1日(金)～8月31日(水)で1団体1回1日に限る **【申】** 5月20日(金)～8月15日(月)に申込書(中央公民館で配

布)を直接(土・日曜日、祝日を除く午前8時30分～午後5時。初日は9時から。先着順(電話不可)。受付開始時に4団体以上の申し込みがある場合は抽選)。なお、地域団体および社会福祉団体以外は、7月1日(金)から受け付け

### マイナンバーカード臨時交付窓口

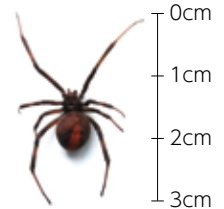
市役所市民課市民係 ☎76-8130

**【時】** 5月28日(土)午前8時30分～正午 **【場】** 市民課 **【内】** マイナンバーカードの交付、電子証明書の更新 **【対】** マイナンバーカードを申請し「マイナンバーカード交付通知書・電子証明書発行通知書」が届いたかた **【他】** 上記業務のみ受け付け

### セアカゴケグモにご注意を

市役所環境課環境保全係 ☎76-8136

**【内】** 市内でセアカゴケグモの目撃情報が寄せられています。基本的におとなしく、攻撃的ではありませんが、素手で触ったり、捕まえようとしたりするとかまれる危険性があるので注意してください。見つけた場合は靴で踏みつぶしてください。卵のう以外は、一般的なスプレー式殺虫剤(ピレスロイド系)でも駆除できます。かまれてしまった場合は、速やかに医療機関で治療を受けてください。



## 令和4年度 危険物取扱者試験(前期)

とき (日曜日)	申請期間	
	電子	書面
7月 3日 10日	5月21日(土)～30日(月)	5月24日(火)～6月2日(木)
10月 2日	8月20日(土)～29日(月)	8月23日(火)～9月1日(木)
11月 6日	9月17日(土)～26日(月)	9月20日(火)～29日(木)



共通事項	ところ	名古屋工学院専門学校(名古屋市熱田区)
	試験の種類	甲種、乙種全類、丙種
	申請方法	<b>【電子】</b> (一財)消防試験研究センターホームページで(初日は午前9時から、最終日は午後5時まで) <b>【書面】</b> 願書(予防課で配布)を同センター愛知県支部(〒460-0001名古屋市中区三の丸3-2-1 県東大手庁舎6階)へ郵送か直接(土・日曜日、祝日を除く午前9時～午後5時)
	その他	詳細は、同センターホームページをご覧ください。

問い合わせ／消防本部予防課危険物係 ☎51-0379