

あさひ



広報おわりあさひ



トピックス P2

親子で楽しめる 夏休みのイベントや教室

- P7 旭色&あさひ夏いろ デジタルスタンプラリー
- P11 お知らせコーナー あさひだより
- P18 国民健康保険(国保)のお知らせ
- P20 障がい者(児)福祉制度のご案内
- P23 健康だより

親子でつくるバルーンロケット(昨年度の様子)

新型コロナウイルスの感染拡大状況により、掲載内容が変更となることがあります。ご理解・ご協力をお願いします。
なお、新型コロナウイルス感染症に関する市の対応などの詳細はホームページをご覧ください。





トピック

今から夏休みの計画を!

親子で楽しめる 夏休みのイベントや教室

申し込み・問い合わせ受付時間
 市役所、保健福祉センター、中央公民館、
 学校給食センター、西部浄化センター
 土・日曜日、祝日を除く午前8時30分～
 午後5時15分
費用 記載がないものは無料

あさひ健康
 マイスター
 チャレンジ
 対象事業

市民プールの催し 水泳教室 開場期間 7月1日(金)～8月31日(水)

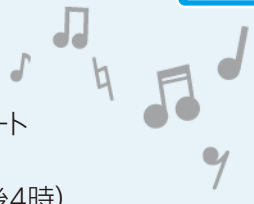
コース	A	B	C	D
と き	7月25日(月)～28日(木)		8月8日(月)～11日(祝)	
	午前9時15分 ～10時15分	午前10時30分 ～11時30分	午前9時15分 ～10時15分	午前10時30分 ～11時30分
対 象 者	市内在住・在学の小学2～4年生で泳げるようになりたい子(25m以上泳げる子は参加不可)			
定 員	各20人	費 用 各2,700円(保険代を含む。付き添いは無料で入場可)		
申し込み 方 法	7月15日(金)までに総合体育館に電話か直接(午前9時～午後8時30分)。定員を超えた場合は7月16日(土)午前10時から総合体育館ロビーで抽選			
そ の 他	●申し込みは1人1コース分●キャンセルの場合、費用は返却不可●受講資格は譲渡不可●雨天決行			

申し込み・問い合わせ先 / 市民プール ☎53-0606 (開場期間のみ。申し込み不可)、総合体育館 ☎54-2733

あさひ健康
 マイスター
 チャレンジ
 対象事業

すくすく子育て講座 サマーコンサート

と き 7月21日(木) ●午前10時～10時30分 ●10時50分～11時20分
 ところ 保健福祉センター 4階
 内 容 雪の聖母アンサンブルによる親しみのある曲の鑑賞など、親子で楽しめるコンサート
 対象者 市内在住の令和2年12月以降生まれの未就学児と保護者 定 員 先着各15組
 申し込み方法 7月1日(金)～20日(水)に電話で(土・日曜日、祝日を除く午前9時～午後4時)
 申し込み・問い合わせ先 / 保健福祉センター内子育て支援センター ☎52-3132



あさひ健康
 マイスター
 チャレンジ
 対象事業

おやこ食育料理教室 楽しくランチを作ろう!

と き / ところ ●7月23日(土) / 渋川公民館 ●7月25日(月) / 藤池公民館 いずれも午前9時45分～午後1時
 献 立 手作りピザ、カボチャのポタージュ、野菜のカミカミ和え、フルーツババロア
 対象者 市内在住の小学生と保護者(4年生以上は子ども同士も可) 定 員 先着各12組
 費 用 1人500円(当日持参) 持ち物 エプロン、バンダナ、手拭きタオル、筆記用具
 講 師 市健康づくり食生活改善推進員 申し込み方法 7月4日(月)～10日(日)に電話で
 申し込み・問い合わせ先 / 市健康づくり食生活改善協議会 北原 ☎53-3281、奥村 ☎52-5588

あさひ健康
 マイスター
 チャレンジ
 対象事業

親子で楽しく応急手当を学ぼう! 親子でチャレンジ! AED

と き 7月23日(土) 午前9時30分～11時30分(9時から受け付け)
 ところ 消防署 講堂
 対象者 市内在住・在勤・在学・在園の親子(年齢不問) 定 員 先着10組
 申し込み方法 7月1日(金)～7日(木)に電話で(午前9時～午後4時)
 その他 ●消防車との記念撮影あり●中止の場合はホームページでお知らせします
 申し込み・問い合わせ先 / 消防署救急係 ☎51-0885



親子ふれあいプログラミング教室

と き 7月24日、31日、8月7日(日曜日・3回)

①低学年コース/午前10時～11時30分②高学年コース/午後1時～3時

ところ グリーンシティビル コミュニティスペース

内容 思考クイズとワーク、プログラミング体験、パソコン解体ショー など

対象者 市内在住の①小学1～3年生と保護者②4～6年生と保護者(対象者以外の入場不可) 定員 各8組16人

費用 子ども1人につき3,300円(初日持参) 持ち物 ①筆記用具②筆記用具、トランプ

申し込み方法 7月4日(月)～11日(月)に電話か右記二次元コードから。定員を超えた場合は抽選

申し込み・問い合わせ先/中央公民館内生涯学習課生涯学習係 ☎76-8181

あさひ健康
マイスター
チャレンジ
対象事業



地域ふれあい講座

①親子で楽しくピザ&ひんやりゼリー教室

と き 7月25日(月)午前10時～午後1時

ところ 三郷公民館

内容 親子でピザやまぜて冷やすだけの簡単ゼリーを作る

定員 先着8組(市内在住・在勤のかたを優先)

費用 1,300円(教材費を含む)

持ち物 エプロン、ハンドタオル、食器用布巾、保冷剤、
麺棒1本、持ち帰り用容器、マスク(不織布)

講師 ensoleille(あん それいゆ)さん

申し込み方法 7月4日(月)から費用を添えて直接(午前9時～午後9時)

②夏休み親子マジック教室

と き 8月3日(水)午前10時～11時30分

ところ 藤池公民館

内容 簡単な仕掛けで親子のできる楽しいマジックを覚える

対象者 小学生と保護者(祖父母も可)

定員 先着10組(市内在住・在勤のかたを優先)

費用 1,000円(教材費を含む)

持ち物 筆記用具 講師 フローラルけいこさん

申し込み方法 7月4日(月)から費用を添えて直接(午前9時～午後9時)

申し込み・問い合わせ先/①三郷公民館 ☎54-4500②藤池公民館 ☎54-8722

あさひ健康
マイスター
チャレンジ
対象事業

ボランティアサロン

と き 7月25日(月)午後1時～3時

ところ 渋川福祉センター 和室

内容 親子でフラダンスを体験する 対象者 親子

定員 15組 講師 フラダンスグループ ハイビスカス

申し込み方法 7月19日(火)までに電話か直接(土・日曜日、祝日を除く午前9時～午後5時)。定員を超えた場合は抽選。定員に満たない場合は7月20日(水)以降先着順で受け付け

申し込み・問い合わせ先

渋川福祉センター内社会福祉協議会
渋川ボランティアセンター ☎51-5535

あさひ健康
マイスター
チャレンジ
対象事業

親子で元気まる

と き 7月27日(水)午前9時30分～正午

ところ 保健福祉センター いきいきホール

内容 元気まる測定(生活習慣のアンケート、体組成測定と柔軟性などの体力測定)、運動発達を伸ばす親子遊び、栄養の話

対象者 市内在住の小学1・2年生と保護者

定員 先着5組

申し込み方法 7月1日(金)から電話か直接

申し込み・問い合わせ先

保健福祉センター内健康課 ☎55-6800

あさひ健康
マイスター
チャレンジ
対象事業

JAXA共同講座コスミックカレッジ 親子でつくるバルーンロケット

と き 7月30日(土)午前10時～正午(9時30分から受け付け) ところ スカイワードあさひ ひまわりホール

内容 スティックバルーンを使ってロケットを製作し、物を遠くへ飛ばす仕組みを学ぶ

対象者 市内在住の小学1～3年生と保護者 定員 20組40人

費用 子ども1人につき300円(当日持参) 持ち物 筆記用具

申し込み方法 7月1日(金)～11日(月)に電話か右記二次元コードから。定員を超えた場合は抽選

申し込み・問い合わせ先/中央公民館内生涯学習課生涯学習係 ☎76-8181

あさひ健康
マイスター
チャレンジ
対象事業



夏季スポーツ教室

あさひ健康
マイスター
チャレンジ
対象事業

教室名	とき	ところ	対象者	定員	費用	申込期限
夏休みジュニア バドミントン A教室	8月2日(火)～4日(木) 午前9時15分～10時45分	総合 体育館 アリーナ	小学 3～6年生	各 20人	各 2,000 円	7月23日 (土)
夏休みジュニア バドミントン B教室	8月23日(火)～25日(木) 午前9時15分～10時45分					8月8日 (月)
夏休み親子 リズムミック体操 (Aコース)	8月5日、19日、26日 (金曜日・3回) 午前10時～10時50分	総合 体育館 武道場	2～3歳児と 保護者	各 30組		7月23日 (土)
夏休み親子 リズムミック体操 (Bコース)	8月2日、9日、23日 (火曜日・3回) 午前10時～10時50分		年少～年長児 と保護者			

申し込み方法 各申込期限までに直接(午前9時～午後8時30分。過去の教室受講者は電話申し込み可)

その他 ●日程などを変更する場合あり●キャンセルの場合、費用は返却不可●受講資格は譲渡不可●定員を超えた場合は抽選。各申込期限の翌日午前10時から総合体育館ロビーで●費用に保険代を含む

申し込み・問い合わせ先／総合体育館 ☎54-2733

おやこ木曽川源流探検ツアー

とき 8月4日(木)午前7時30分～午後6時30分

ところ 味噌川ダム(長野県木曽郡木祖村)ほか

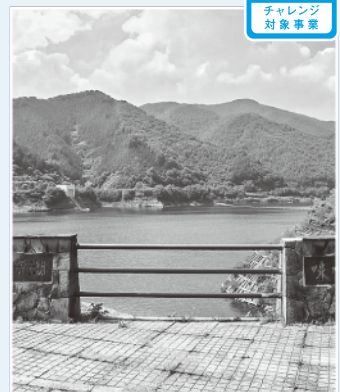
対象者 市内在住の小学4～6年生と保護者

定員 10組20人程度 **費用** 1人1,100円(当日持参)

申し込み方法 7月1日(金)～7日(木)に郵送(必着)、メールか直接(電話不可)。郵送、メールの場合は希望者全員の①住所②氏名・ふりがな③年齢④学年⑤連絡先を記入。定員を超えた場合は抽選

公開抽選 7月12日(火)午前10時から市役所203会議室で。結果は全員に通知

その他 バス移動のため、到着時間が前後する場合あり



あさひ健康
マイスター
チャレンジ
対象事業

申し込み・問い合わせ先／市役所上水道課経営係 ☎76-8168、✉suido@city.owariasahi.lg.jp

親子で探検♪ 給食センターわくわくツアー

あさひ健康
マイスター
チャレンジ
対象事業

とき 8月5日(金)①午前10時～正午②午後2時～4時
③6日(土)午前10時～正午

ところ 学校給食センター

内容 普段は入ることができない調理室内の探検や調理の模擬体験

対象者 市内在住の小・中学生と保護者

定員 先着各10組(1組4人まで)

持ち物 マスク、上靴(児童・生徒のみ)

申し込み方法 7月1日(金)～8日(金)に電話で

申し込み・問い合わせ先／学校給食センター ☎53-2971

ナイト図書館

あさひ健康
マイスター
チャレンジ
対象事業

とき 8月6日(土)午後6時30分～8時

ところ 図書館

内容 夜の図書館見学、絵本の読み聞かせ(テーマ「怖いなし」など)

対象者 市内在住の小学1～4年生と保護者

定員 先着20組40人(保護者1人につき子ども1人まで)

持ち物 懐中電灯、図書館の貸出券

申し込み方法 7月16日(土)から電話で(休館日を除く午前9時～午後7時)

申し込み・問い合わせ先／図書館 ☎54-5544

親子天体観測教室 望遠鏡をつくろう!

と き 8月6日(土)午後5時~7時
ところ スカイワードあさひ ひまわりホール
内 容 製作キットを使って手づくりの望遠鏡を作り、親子で月の表面を観察する
対象者 市内在住の小学4年~中学3年生と保護者
定 員 10組20人
費 用 子ども1人につき3,500円(当日持参)
持ち物 筆記用具、はさみ、木工用接着剤、セロテープ、カメラ用三脚(お持ちのかた)

申し込み方法 7月1日(金)~15日(金)に電話か上記二次元コードから。定員を超えた場合は抽選

申し込み・問い合わせ先 / 中央公民館内生涯学習課生涯学習係 ☎76-8181



あさひ健康
マイスター
チャレンジ
対象事業



福祉マインドフェア 尾張旭2022

と き 8月6日(土)午前10時~正午 **ところ** 渋川福祉センター
内 容 市内で活躍するボランティア団体などの活動紹介と福祉バザー

福祉バザーでボランティア活動を応援 バザー用品の提供をお願いします!

取 扱 品 雑貨、タオル、せっけん類、陶器類(いずれも新品に限る)

受付方法 7月1日(金)~29日(金)に市社会福祉協議会(土・日曜日、祝日を除く午前8時30分~午後5時)か渋川ボランティアセンター(土・日曜日、祝日を除く午前9時~午後5時)に直接

そ の 他 バザーの収益金はボランティア活動に活用します。

問い合わせ先 / 市社会福祉協議会 ☎54-4540、渋川福祉センター内渋川ボランティアセンター ☎51-5535



あさひ健康
マイスター
チャレンジ
対象事業

下水道ってなあに?~見て聞いて学ぶ下水道のしくみ~

と き 8月6日(土)午前10時15分~午後0時15分
ところ 西部浄化センター
内 容 下水処理場の見学や顕微鏡による微生物の観察、水質実験などを通して下水道の働きや仕組みを学ぶ

対象者 市内在住の小学生以下の子(未就学児も可)と保護者
定 員 8組

申し込み方法 7月1日(金)~8日(金)にメールか上記二次元コードから。メールの場合は①代表者氏名②参加人数③小学生以下の参加人数④郵便番号⑤住所⑥電話番号(日中連絡の取れる番号)を記入。定員を超えた場合は抽選
その他 駐車場あり。市営バスあさび一号の利用も可

申し込み・問い合わせ先 / 西部浄化センター ☎51-3322、✉s-jyouka@city.owariasahi.lg.jp



あさひ健康
マイスター
チャレンジ
対象事業

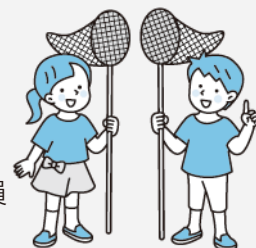
川の生きものをしらべよう

と き 7月31日(日)午前9時~正午 **ところ** 矢田川(庄中町地内)

対象者 市内在住の小学3~6年生と保護者
定 員 21組(保護者1人につき子ども2人まで)

申し込み方法 7月1日(金)~15日(金)に電話か右記二次元コードから。定員を超えた場合は抽選

申し込み・問い合わせ先 / 市役所環境課環境保全係 ☎76-8136

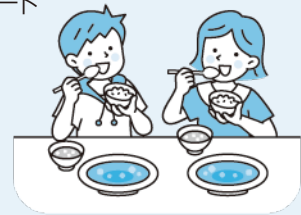


あさひ健康
マイスター
チャレンジ
対象事業

地元野菜を使って地産地消 3キリ・エコクッキング

あさひ健康
マイスター
チャレンジ
対象事業

と き 8月7日(日)午前10時～午後1時 **ところ** 新池交流館ふらっと 実習室
内 容 地元の野菜を使った「食材の使いキリ、食事の食べキリ、生ごみの水キリ」の「3キリ運動」を
 実践し、環境に優しいエコクッキングを体験 **【献立】** スープカレー、サラダ、デザート
対象者 市内在住・在勤のかた(小学生は保護者同伴) **定 員** 先着15人
費 用 1人300円(小学生100円)
持ち物 エプロン、三角巾、スリッパ(上履き可)、布巾
申し込み方法 7月1日(金)～29日(金)に電話が直接
その他 参加者に、生ごみ水切り用具のサンプル品をプレゼント



申し込み・問い合わせ先／市役所環境課ごみ減量係 ☎76-8135

夏休みの絵を描く宿題を文化会館で描こう！

あさひ健康
マイスター
チャレンジ
対象事業



と き 8月7日(日)①午前の部／午前9時～11時②午後の部／午後1時～3時
ところ 文化会館 展示ロビー
内 容 ①タブレットにお絵かきアプリを入れて、絵を描いたり写真を貼ったり
 して、自由研究や絵日記を描く
 ②絵日記や作品募集など、夏休みの絵の宿題を描く
対象者 市内在住の小学生(保護者の同伴が必要)
定 員 先着①10人②15人(保護者は含まない)
費 用 各1,000円 **持ち物** ①タブレット(ペン)②使いたい画材・資料
講 師 ①船井花純さん②赤嶺智也さん
申し込み方法 7月16日(土)から直接(休館日を除く午前8時30分～午後5時)
その他 詳細はホームページ(上記二次元コード)をご覧ください。



申し込み・問い合わせ先／文化会館 ☎54-8500

親子血液教室

と き 8月8日(月)、9日(火)●午前10時30分～午後0時30分●午後2時～4時
ところ 県赤十字血液センター(瀬戸市南山口町)
内 容 クイズや献血バスの見学などの体験を通して、献血の大切さについて学ぶ
対象者 小学4～6年生と保護者 **定 員** 各15組
申し込み方法 7月8日(金)～15日(金)に上記二次元コードから。定員を超えた場合は抽選
その他 7月1日(金)～8月31日(水)の期間、特別動画を配信(上記二次元コードから)。動画視聴後、クイズとアンケートに答えると抽選で100人に記念品をプレゼント



申し込み



動画視聴

申し込み・問い合わせ先／県赤十字血液センター総務課 ☎85-4283

尾張旭たのしい夏まつり

と き 8月27日(土)午前11時～午後9時
ところ スカイワードあさひ、城山公園一帯
内 容 各種団体・サークルなどの発表会、大盆踊り大会(予定)
その他 ●詳細は広報おわりあさひ8月15日号と同時配布予定のチラシをご覧ください●学生ボランティアを募集しています。詳細はホームページ(上記二次元コード)をご覧ください



あさひ健康
マイスター
チャレンジ
対象事業

問い合わせ先／尾張旭たのしい夏まつり実行委員会事務局
 (市役所市民活動課コミュニティ係内) ☎76-8126

7月1日(金)～
10月31日(日)

飲食店を巡って! 集めて! 応募しよう!

あさひ いろ

旭色&あさひ夏いろ デジタルスタンプラリー



市内飲食店などと観光スポット、計40スポットを対象としたデジタルスタンプラリーを開催します。グルメと市内巡りを楽しみながら、ぜひご参加ください。

【 参加方法 】

各店舗などに設置している二次元コードをスマートフォンで読み込むことで、スタンプがもらえます。スタンプを集めると、景品が当たる抽選に応募できます。詳細は旭色&あさひ夏いろホームページ(上記二次元コード)をご覧ください。

【 デジタルスタンプラリー-対象スポット(計40スポット) 】

紅茶といちじくを活かした新メニュー・商品開発プロジェクト「旭色」の参加店舗(26店舗)

- ビストロyou's家 ●ぎやらいいかふえ華野 ●紅茶専門店TEAS Liyn-an ●パンの店 ポルカ
- 朝ごはんカフェ ヨンヒキノネコ ●ぽっと・すー・る・ふー ●レストランSKYWORD ●パティスリーEISENDO 尾張旭店 ●ふらんす菓子屋エミリー ●菓子処 おかしの実 ●和菓子処 三好屋老泉 ●miu crepe cafe ●ぱんやさんkiki ●インドレストランPARIWAR パリワール
- 台湾料理萬来館 本店 ●高砂ベルシュ ●およねたい焼き 尾張旭店 ●Café boaco カフェぼあこ ●SoramiCafe ●生鮮館やまひこ尾張旭店 ●コーヒーハウスKEI ●ようら本店
- ララ・セサミ ●お好み・鉄板・もんじゃ焼き えふ ●サロン・ド・テ 名古屋ふらんす あさひ長久手店 ●2★5 ニーゴ ne-go

夏に関するメニューを提供する「あさひ夏いろ」の参加店舗(10店舗)

- 焼肉食彩 味来 ●やわらかとんかつ かつ雅 尾張旭店 ●cafe LEPRE ●かつ星 ●DEAR DEAR 長久手店 ●ゆで作 ●手づかみシーフード マッキーズ 尾張旭三郷店 ●うな玄 ●まるせい 尾張旭店 ●はな牛 尾張旭

観光スポット(4カ所)

- 城山公園 ●維摩池 ●森林公園 ●本地ヶ原神社

問い合わせ先 / (一社)市観光協会 ☎52-6500

市民スポーツ大会



競技種目

- 小学生卓球 ●レクリエーションバレーボール(監督以下7~12人)
- バスケットボール(監督以下18人) ●小学生野球(選手登録20人)
- 小学生剣道(1チーム5人) ●高校・一般剣道(1チーム3人)

あさひ健康
マイスター
チャレンジ
対象事業

申し込み方法

7月4日(月)~15日(金)に申込用紙(文化スポーツ課で配布。ホームページからもダウンロード可)を直接。ホームページで申込用紙をダウンロードした場合は3部提出

その他

開催日時などの詳細は、開催要項(文化スポーツ課で配布)かホームページ(右記二次元コード)をご覧ください。



申し込み・問い合わせ先 / 市役所文化スポーツ課スポーツ係 ☎76-8183

新型コロナウイルス 感染症関連情報



最新情報は
ホームページをご覧ください



尾張旭市 新型コロナワクチン

検索

新型コロナワクチン接種

6月16日時点

問い合わせ先 / 新型コロナコールセンター ☎55-0911 (午前9時～午後5時)



市内などの医療機関でワクチン接種を実施しています

未接種のかたはご検討ください。接種できる期間や接種会場などの最新情報は、ホームページかコールセンターでご確認ください。

接種には接種券が必要です

- 3・4回目の接種券は、前回の接種から5カ月が経過する1～2週間前に送付します
- 紛失・汚損などした場合は、ホームページかコールセンターから再発行の申請をしてください



再発行
申請フォーム

★ノババックスのワクチン接種が始まりました

ノババックス(武田社ワクチン)は、組換えタンパクワクチンです。有効性や安全性などは、厚生労働省のホームページをご確認ください。



厚生労働省
ホームページ

対象	18歳以上の1～3回目接種者 (4回目接種は対象外)
接種会場	市内3医療機関(あらかわ医院、 星合クリニック、松尾医院)

市で接種できる新型コロナワクチンの内容

	初回(1・2回目)接種			追加(3回目)接種		追加(4回目)接種
対象者	小児 5～11歳	12～17歳	18歳以上	12～17歳	18歳以上	①60歳以上 ②18～59歳の基礎疾患のあるかたなど ※②は接種券発行申し込みが必要
ワクチンの種類	小児用のファイザー	ファイザー	ファイザー ★ノババックス	ファイザー	ファイザー モデルナ ★ノババックス	ファイザー モデルナ
接種回数	2回			1回		1回
接種間隔	2回目は1回目接種から3週間後			2回目接種から 5カ月後	ファイザー モデルナ 2回目接種から 5カ月後 ★ノババックス 2回目接種から 6カ月後	3回目接種から 5カ月後
接種会場	市内 約10医療機関	市内3医療機関		市内など36医療機関		市内など37医療機関

※初回(1・2回目)接種でモデルナを希望する場合は、県の大規模集団接種会場などで接種

予約代行窓口 インターネット・電話(☎55-0911)などでも予約できます。

対面での予約受付窓口を7月も開設します。(渋川福祉センターでの開設は6月で終了)



とき	7月1日(金)、5日(火)、8日(金)、12日(火)、15日(金)、 19日(火)、22日(金)、26日(火) 午前10時～午後1時	
ところ	イトーヨーカドー尾張旭店2階 東側エスカレーター付近	
持ち物	接種券(届いた封筒に入れたままお持ちください)	
その他	感染状況(緊急事態宣言の発令など)により開催できない場合があります。	

尾張旭市 コロナワクチン接種予約

検索

子育て世帯生活支援特別給付金 (ひとり親世帯分・ひとり親世帯以外の低所得の子育て世帯分)

新型コロナウイルス感染症の影響が長期化し、困難が生じている子育て世帯の生活を支援するため、**児童1人当たり10万円**(国給付金5万円+市給付金5万円)を給付します。

	ひとり親世帯 	ひとり親世帯以外 
対象者	<ul style="list-style-type: none"> ① 令和4年4月分の児童扶養手当受給者 ② 公的年金を受給していることにより、令和4年4月分の児童扶養手当が支給されていないかた ③ 新型コロナウイルス感染症の影響を受けて家計が急変するなど、収入が児童扶養手当を受給しているかたと同じ水準となっているかた 	<ul style="list-style-type: none"> ① 令和4年4月分の児童手当または特別児童扶養手当受給者で、令和4年度分の住民税均等割が非課税のかた ② 令和4年4月以降の出生などにより5月以降に児童手当または特別児童扶養手当の受給資格者となるかたで、令和4年度分の住民税均等割が非課税のかた ③ 令和4年3月31日時点で18歳未満の児童(特別児童扶養手当対象児童の場合は20歳未満)の養育者で次のいずれかに該当するかた <ul style="list-style-type: none"> ● 令和4年度分の住民税均等割が非課税のかた ● 新型コロナウイルス感染症の影響を受けて令和4年1月1日以降の収入が急変し、住民税非課税相当の収入となったかた
申請方法など	<ul style="list-style-type: none"> ① 6月30日(木)に児童扶養手当登録口座へ振り込み ②③ 要申請。児童扶養手当認定済みのかたは、お知らせを送付済み。認定を受けていないかたで該当するかたはご相談ください。 	<ul style="list-style-type: none"> ① 児童手当または特別児童扶養手当登録口座へ7月下旬に振り込み予定 ② 給付金の審査が済み次第、順次振り込み予定 ※ ①②は、児童手当受給者が公務員の場合は要申請 ③ 要申請。該当するかたはご相談ください。
申請期限 令和5年2月28日(火)(郵送の場合は必着)		
その他	<ul style="list-style-type: none"> ● 子育て世帯生活支援特別給付金は「ひとり親世帯分」か「ひとり親世帯以外の低所得の子育て世帯分」のどちらかの要件でしか給付を受けることができません ● 住民税の申告をしていないかたは、支給の遅れや支給できない場合もありますのでご注意ください 	

申請・問い合わせ先 / 市役所こども課家庭係 ☎76-8149

住民税非課税世帯等に対する臨時特別給付金

国の「原油価格・物価高騰等総合緊急対策」で、真に生活に困っているかたへの支援措置の強化として、令和4年度に新たに住民税均等割が非課税となった世帯などに対して**1世帯当たり10万円**を給付します。

	対象者	給付方法
住民税非課税世帯	世帯全員の令和4年度分の住民税均等割が非課税の世帯(既に本給付金の支給を受けた世帯は対象外)	申請不要 。対象世帯に確認書(7月中に発送予定)を郵送。詳細は、確認書に同封の案内チラシをご覧ください。
家計急変世帯	コロナの影響を受けて家計が急変し、住民税非課税世帯と同様の事情が認められる世帯(令和4年1月~9月の任意の1カ月の収入で経済状態を推定)	要申請 。9月30日(金)までに申請書などを記入の上、郵送で申請。申請書などは市役所福祉政策課、各公民館、新池交流館ふらっと、東部市民センター、渋川福祉センター、スカイワードあさひ、多世代交流館いきいきで配布。ホームページからもダウンロード可

申請・問い合わせ先

中央公民館内臨時特別給付金事務センター (〒488-0803東大道町山の内2410-2)

☎53-2021(土・日曜日、祝日を除く午前9時~午後5時)

夏の安全なまちづくり

7月11日～20日

夏の交通安全市民運動

夏は開放感や暑さ、疲れにより、交通事故が起こりやすい季節です。楽しい夏を過ごすためにも交通ルールやマナーを守りましょう

▶ 交通事故防止のポイント

- 高齢ドライバーは身体機能の変化に対する的確な認識と安全行動に努める
- シートベルトとチャイルドシートを正しく着用
- 「ながら運転」は絶対にしない
- 夜間の外出は明るい色の服・反射材を着用
- 自転車事故に備えて自転車損害賠償保険などに加入
- 対向車や先行車がないときはハイビームを使用
- 歩道や横断歩道は歩行者優先
- 道路を横断するときは手を上げる
- 自転車乗車時はヘルメットを着用
- 交通量が少なくてもスピードを出し過ぎず、安全運転を心掛ける

忘れてない？自転車に乗るときのヘルメット

自転車乗車中の交通事故死者の約6割は主に頭部の損傷が原因です。ヘルメットの着用は人的被害の重大化防止に有効で、正しく着用することで死者の割合がおよそ4分の1に低減すると言われています。自転車の安全な利用促進のため、自転車乗車用ヘルメットの購入費を補助します。

詳細は、広報おわりあさひ4月1日号かホームページ(右記二次元コード)をご覧ください。



みんなで「おさんぽパトロール」を始めてみよう！

日頃の愛犬との散歩やウォーキングのときに、子どもたちやまちの様子に少し注意を払っていただだけで立派な防犯活動です。おさんぽパトロールをしていただけるかたに反射エコバックをプレゼントします。

配布開始日 7月1日(金)から **配布場所** 各地区公民館(中央公民館を除く)
配布数 先着各30個(1家族1個まで。なくなり次第終了)



申請・問い合わせ先 / 市役所市民活動課交通防犯係 ☎76-8128



マイナポイント第2弾の申し込みが始まりました



市役所のほか、下記の手続スポットで申し込みできます。ポイントの申し込みには、マイナンバーカードが必要です。詳細は、ホームページ(右記二次元コード)か広報おわりあさひ6月1日号をご覧ください。

手続
スポット

市役所、KDDI(auショップ)、NTTドコモ(ドコモショップ)、イオングループ(総合スーパー(GMS)、一部の食品スーパー(SM))、セブン銀行(ATM)、ソフトバンク(ソフトバンクショップ/ワイモバイルショップ)、ビックカメラ、ヤマダ電機、郵便局、ローソン(マルチコピー機)

問い合わせ先 / ●マイナンバー総合フリーダイヤル ☎0120-95-0178
●市役所情報政策課デジタル推進係 ☎76-8123



ラジオ体操講習会

あさひ健康
マイスター
チャレンジ
対象事業

市役所文化スポーツ課スポーツ係
☎76-8183、FAX.53-0401
✉taiku@city.owariasahi.lg.jp

時 7月30日(土)午前9時30分～11時 **場** 東部市民センター コミュニティーホール **内** ラジオ体操の効果的で正しい動作を学ぶ **対** 市内在住・在勤・在学の小学生以上のかた **定** 先着30人 **費** 無料 **持** 体育館シューズ、飲み物、マスク
申 7月1日(金)～27日(水)に電話、ファクス、メール、直接か右記二次元コードから。ファクスまたはメールの場合は①住所②氏名・ふりがな③電話番号を記入



ラジオ体操カードの配布

内 楽しみながら日々の健康づくりができるよう、ラジオ体操カードを配布します。 **対** 市内在住・在勤・在学のかた **【配布数】**3,000枚 **【配布場所】**文化スポーツ課、中央公民館、地区公民

館、スカイワードあさひ、新池交流館ふらっと、東部市民センター、渋川福祉センター、多世代交流館いきいき、総合体育館、図書館



市民ゴルフ大会

あさひ健康
マイスター
チャレンジ
対象事業

市役所文化スポーツ課スポーツ係
☎76-8183

時 10月17日(月) **場** 森林公園 ゴルフ場 **対** 市内在住・在勤・在学のアマチュア競技者(高校生以上。学生の参加は学校長の許可証が必要) **費** 1,500円 **申** 7月5日(火)～15日(金)に費用を添えて申込用紙(文化スポーツ課で配布。ホームページからもダウンロード可)を直接(初日のみ午前9時～午後3時にスカイワードあさひで受け付け(文化スポーツ課での受け付け不可)。混雑が予想される開始直後を避けてご来場ください)。1人で2組(8人)まで申し込み可 **他** ●キャンセルの場合、費用の返却不可●別途プレー料金が必要●詳細はホームページをご覧ください

無理のない範囲でご協力を

省エネ・節電に取り組みましょう

夏は電気の消費量が多い季節です。家電製品を上手く使ったり選んで買い替えたりし、節電を心掛けて電気代の節約と省エネをしましょう。

地球温暖化防止♪
家計の支出削減♪



エアコン ●よしずなどを使って直射日光を防ぐ●外出時は遮熱カーテンで室温上昇を抑制する●帰宅したら部屋を換気して熱を逃がす●扇風機を併用する●フィルターをこまめに掃除する●室外機の周りに物を置かない

冷蔵庫 ●余分な開閉をしない●物を詰め込みすぎない●熱いものは冷ましてから入れる●壁から適切な間隔で設置する●設定温度は季節に応じて調節する

照明 ●照明器具の掃除をする●余分な照明はつけない●消費電力の少ないLED照明に買い替える

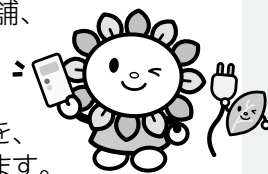
テレビ ●見ないときは電源を切る●画面が明る過ぎないように調節する●音量は必要以上に大きくしない●こまめに掃除する●しばらく見ないときはコンセントを抜く

事業者の皆さんへ

照明・エアコンの調節、快適なクールビズスタイルの導入など、事業所、店舗、工場などで、それぞれ可能な限りの省エネ・節電対策をお願いします。

市役所も取り組んでいます

年間を通して 昼休憩中(正午～午後1時)に市役所庁舎の事務室の照明を、安全上支障がある場合などを除き、可能な限り消灯しています。
夏 季 公共施設の室内温度は28℃を目安とし、軽装で勤務しています。



問い合わせ先／市役所環境課環境施策係 ☎76-8134



市民文芸大会 作品募集

市文化協会文芸部会 加藤美佐代
〒488-0042南新町白山1-42 ☎54-0373

【部門】短歌、俳句、川柳(いずれも自由吟、未発表のもの) 対 ●一般/市内在住・在勤・在学または市内の句会、歌会に参加している高校生以上のかた ●小・中学生/市内在住の小・中学生 応 ●一般/7月1日(金)～20日(水)に①部門名②作品2首(句)を楷書で③郵便番号④住所⑤氏名・ふりがな⑥電話番号を記入し、はがきで郵送 ●小・中学生/学校を通して応募 他 入賞者の表彰方法は直接連絡します。



森林公園の催し

あさひ健康
マイスター
チャレンジ
対象事業

森林公園案内所 ☎53-1551

①森でフィットネス

時 7月6日(水)午前10時～正午 内 森林浴をしながら軽い全身運動を楽しむ 費 100円 持 タオル、敷物

②自然ウォッチング～夏の野草たち～

時 7月8日(金)午前10時～正午 内 自然観察指導員の解説付きで植物・虫・野鳥などを観察 費 無料

③里山市場

時 7月9日(土)、10日(日)、23日(土)、24日(日) 午前9時～午後3時 内 新鮮な野菜などの販売 共通事項

【集合場所】①②植物園内展示館前③案内所前 対 どなたでも 費 ①②各費用のほかに植物園入園料(大人220円、中学生以下無料)が必要 他 申し込み不要。集合場所へ直接お越しください。雨天決行



消費生活講座 地域とSDGs ～2025年に備えて～

あさひ健康
マイスター
チャレンジ
対象事業

市役所産業課庶務係 ☎76-8185

時 7月15日(金)午後1時30分～3時 場 中央公民館 302会議室 内 地域とSDGsの関わりや、健康的な暮らしのための食事の取り方と片付け術を学ぶ 対 市内在住・在勤のかた 定 40人 費 無料 申 7月1日(金)～13日(水)に申込用紙(産業課で配布)に①氏名・ふりがな②住所③電話番号④年齢を記入し郵送か直接。定員を超えた場合は抽選。結果は全員に通知



地域ふれあい講座 健康ゴムチューブ体操講座

あさひ健康
マイスター
チャレンジ
対象事業

本地原公民館 ☎54-9291

時 7月27日～8月10日(水曜日・3回)午前10時～正午 場 本地原公民館 内 ゴムチューブを使った健康体操を学ぶ 定 先着12人(市内在住・在勤のかたを優先) 費 900円 持 ヨガマットまたはバスタオル、フェイスタオル、飲み物 講 奥村尚之さん 申 7月4日(月)から費用を添えて直接(午前9時～午後9時)



多世代交流館いきいき講座 終活セミナー

あさひ健康
マイスター
チャレンジ
対象事業

多世代交流館いきいき ☎54-8202

時 7月29日、8月5日(金曜日・2回)午前10時～正午 場 多世代交流館いきいき 内 終活を前向きに、明るく正しく元気なうちに考える ●1回目/今から始める!「生前整理」 ●2回目/今から書こう!「エンディングノート」 対 市内在住の60歳以上のかた 定 先着20人 費 200円(初回持参) 持 筆記用具 講 終活コンサルタント 大谷小枝子さん 申 7月4日(月)～18日(祝)に直接か電話で(午前9時～午後5時)



環境審議会市民委員を募集します

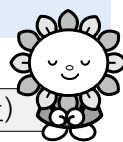
市役所環境課環境施策係 ☎76-8134
✉ kankyoun@city.owariasahi.lg.jp

内 環境保全などに関する重要事項について調査・審議するための市民委員 対 市内在住・在勤・在学の18歳以上(7月1日現在)で、次の要件を全て満たすかた ●市の他の附属機関や懇談会などの構成員でない ●市の議員・職員でない ●平日の昼間に開催する会議(年3～4回程度)に出席できる 【募集人数】2人 【任期】10月1日(土)から2年間 応 7月1日(金)～29日(金)(最終日は午後5時まで)に応募用紙(環境課で配布。ホームページからもダウンロード可)を郵送、メールまたは直接 【報酬】会議への出席1回当たり6,400円 【選考方法】書類選考

臨時休館

受け付け業務も行いません。

渋川福祉センター 7月16日(土)





家屋を取り壊したときは届け出を

市役所税務課土地係 ☎76-8118

家屋償却係 ☎76-8119

内 家屋の固定資産税は、毎年1月1日に存在する家屋(住宅、店舗、車庫など)に対して課税されます。家屋の全部または一部を取り壊したときはご連絡ください。届け出がないと誤った課税が続いてしまうことがあります。なお、住宅を取り壊した場合、住宅が建っていた土地の税額が上がることがあります。



医療費受給者証更新のお知らせ

市役所保険医療課福祉医療係 ☎76-8152

対 有効期間が7月31日で満了となる障害者医療費または後期高齢者福祉医療費の受給者証をお持ちのかた **【更新方法】** ●引き続き受給資格のあるかた / 更新申請書(6月下旬～7月上旬に送付)を提出 ●受給資格が確認できないかた / お知らせを送付。期日までに必要書類を提出(郵送可) **他** 古い受給者証は、8月以降市役所に返却してください。



市国民健康保険加入者 特定保健指導の実施

あさひ健康
マイスター
チャレンジ
対象事業

市役所保険医療課国保庶務係 ☎76-8150

対 特定健康診査を受診し、生活習慣改善による効果が特に期待できるかた(対象となるかたには、医療機関や保険医療課から案内があります) **【動機付け支援】** 健診を受けた医療機関で、原則1回の面接と3カ月以上経過後の実績評価を実施 **【積極的支援】** 保険医療課や健康課で、生活改善のための継続的な支援と3カ月以上経過後の実績評価を実施



国民年金保険料 免除・納付猶予制度

市役所保険医療課国保年金係 ☎76-8151

内 経済的な事情などで保険料を納められないときは、免除制度や納付猶予制度をご利用ください。いずれも前年所得により審査され、保険料は10年以内に追納(後で保険料を納めること)ができます。 **申** 電子申請(マイナポータルから)または必要書類を直接 **【必要書類】** ●マイナ

バーカードまたは基礎年金番号の分かるもの ●離職票、雇用保険受給資格者証(失業したかた) ●来庁者の身分証明書(同一世帯の親族が代理申請する場合。同一世帯以外は委任状が必要) **【申請できる期間】** 7月～翌年6月分(過去の未納分は、申請日の前月から2年前まで申請可) **他** ●新型コロナウイルス感染症により令和2年2月以降に収入が減少したかたは特例免除に該当する場合あり ●申請時に継続申請を希望し、全額免除・納付猶予が承認されたかたを除き毎年申請が必要 ●国民年金第1号被保険者として資格を再取得した場合は、その都度申請が必要



国民年金手続きの電子申請

ねんきんダイヤル ☎0570-05-1165

(050で始まる電話は☎03-6700-1165)

瀬戸年金事務所 ☎83-2412

内 国民年金第1号被保険者の資格取得・種別変更、保険料免除・納付猶予申請および学生納付特例申請は、マイナポータルを利用した電子申請が可能です。申請には、マイナンバーカード、マイナポータルの利用登録が必要です。詳細は、ホームページ(上記二次元コード)をご覧ください。



7月は「社会を明るくする運動」 強調月間

市役所福祉課社会福祉係 ☎76-8141

内 犯罪や非行の防止、罪を犯した人たちの更生について理解を深め、犯罪や非行のない明るい社会を築こうとする全国的な運動です。本市も7月を強調月間として、市内の駅前で広報活動やのぼり旗の設置、小中学生を対象にした作文募集などの啓発活動を実施します。

放送大学 令和4年第2学期 入学生(10月入学)募集中!

テレビ・インターネットで「いつでもどこでも誰でも」受講できます。出願方法など詳細は、同大学ホームページをご覧ください。



放送大学愛知学習センター
☎052-831-1771



日本赤十字社活動資金にご協力を

市役所福祉課社会福祉係 ☎76-8141

内 日本赤十字社では、国際的な救護活動、国内の地域福祉活動など、人道的事業を行っています。活動は、皆さんからお寄せいただく活動資金によって支えられています。お住まいの地域の自治会などを通じて行う活動資金の募集にご協力をお願いします。



敬老肖像写真を贈呈します

市社会福祉協議会 ☎54-4540

対 市内在住で自宅での写真撮影が可能な次のいずれかに該当するかた①昭和7年生まれ(今年満90歳)②2人とも80歳以上で、どちらかが昭和17年生まれ(今年満80歳)の夫婦 **【写真内容】**カラー、アルミ製額入りで①四つ切りサイズ(25.4cm×30.5cm)②半切サイズ(35.6cm×43.2cm) **【贈呈方法】**8月中旬に自宅で撮影し、敬老の日までにお届け **費** 無料 **申** 7月29日(金)までに電話か直接(土・日曜日、祝日を除く午前8時30分～午後5時) **他** 赤い羽根共同募金の配分金で実施する事業です。



会話が不自由なことから119番通報を受け付けています

瀬戸・尾張旭消防指令センター

☎85-1119、FAX.85-0441

✉ touroku@setoasahishirei.info

内 耳や言葉の不自由なことから火災、救急などの通報に備え、ファクス・メール・インターネットなどを活用して音声によらないシステムを導入しています。利用には事前に届け出が必要です。

他 届け出方法など、詳細はホームページをご覧ください。問い合わせください。



危険物取扱者保安講習

消防本部予防課危険物係 ☎51-0379

【種別】 ●給油取扱所 ●特定事業所 ●一般 **対** 危険物取扱者免状所持者 **【注意事項】** ●危険物取扱作業従事者は3年ごとに受講する義務あり ●期間内に受講しないと免状の返納を命ぜられる場合あり **費** 4,700円 **申** 申請書(予防課で配布)を(一社)県危険物安全協会連合会に郵送かホームページ(上記二次元コード)から **他** 日程などの詳細はホームページをご覧ください。



火災被害を小さくするために

消火器の使い方覚えよう



①ピンを抜く



②ホースを火元に向ける



③レバーを強く握る

消火器の維持管理

●屋内に設置する場合は、高温多湿な場所を避け、容易に持ち出せる場所に設置 ●屋外に設置する場合は、格納箱に入れるなどして、風雨にさらされないようにする ●消火器の分解をしない ●新しくてもさびや傷のあるものや、変形しているものは、容器が破裂する危険性があるため交換する

悪徳訪問販売・点検にご注意を

●自宅に任意で設置した消火器の点検義務はありません ●安易に契約書に署名や押印をせず、怪しいと思ったらはっきりと断る ●身分証明書の提示を求める

問い合わせ先／消防本部予防課予防査察係 ☎51-0352



青少年の非行・被害防止のために

青少年を取り巻く環境は日々変化し、青少年が犯罪に巻き込まれる事件も起きています。市では「あさひの子 地域みんなで育てましょう」を合言葉に、県や各種団体と連携し、各種活動を展開します。

主な取り組み

- 地域協力員による「地域あいさつ運動」
- 盆踊り会場での見回りと声掛け
- 非行防止横断幕の掲出

青少年健全育成に関する意見、ポスターを募集

僕の意見 私の考え (作文)	内 容	400字詰め原稿用紙3～5枚(小学生は1～3枚)程度に、子どもから見た「友だちとの関わり、学校・社会での体験」、大人から見た「子どもたちの言動や様子」など、「こうするとよい」「こんな素晴らしいことがある」という意見などをまとめてください。
	対 象 者	市内在住・在勤・在学の小学生以上のかた
	応募方法	9月9日(金)までに郵送か直接。郵送の場合は①テーマ(題名)②住所③氏名・ふりがな④年齢⑤性別⑥電話番号⑦学校名または勤務先を記入
ポスター	内 容	家族の絆、会話のある明るい家庭、万引き・薬物の禁止、いじめをなくすなどを表現・呼び掛けるもの
	対 象 者	市内在住の小・中学生
	応募方法	9月9日(金)までに作品と応募用紙(少年センターで配布。ホームページからもダウンロード可)を郵送か直接(四つ切り画用紙で1人1点)
共通事項	提出先	市内の小・中学生は各学校、その他のかたは少年センター(土・日曜日、祝日を除く午前9時～午後5時)
	そ の 他	●令和5年1月21日(土)に文化会館で開催予定の「市青少年健全育成推進大会」で優秀作品の表彰と意見発表あり●応募者全員に記念品を進呈●作品は未発表のものに限る●作品は原則返却不可

応募・問い合わせ先／中央公民館内少年センター(〒488-0803東大道町山の内2410-2) ☎76-8129

児童・生徒就学援助制度

経済的に困窮している児童・生徒の保護者に、
就学にかかる費用を援助しています。

対 象 者	国公立の小・中学校の児童・生徒の保護者で、次のいずれかに該当するかた ●生活保護を受けている●生活保護停止または廃止になった●市民税が非課税または市民税の減免を受けた●個人の事業税の減免を受けた●固定資産税の減免を受けた●国民年金保険料の免除を受けた●国民健康保険税の減免または徴収の猶予を受けた●児童扶養手当の支給を受けた●生活福祉資金貸付制度による貸し付けを受けた●日雇労働被保険者手帳を有する日雇労働者または職業安定所登録日雇労働者●その他、経済的に困窮していると教育委員会が認めた
申請方法	下記を持参し、学校教育課または児童・生徒の就学している学校に直接か郵送 ①申請書(学校教育課、市内小・中学校で配布。ホームページからもダウンロード可) ②振込先の口座番号が分かるもの(写し)③対象となることが分かる書類(写し)④申請者の身分証明書(写し)
そ の 他	●申請の翌月から適用●詳細は問い合わせください

申請・問い合わせ先／市役所学校教育課庶務係 ☎76-8176



住民基本台帳の一部の写しの閲覧状況

問い合わせ先／市役所市民課市民係 ☎76-8130



市ホームページ

国または地方公共団体の機関からの請求によるもの

閲覧日	請求機関	利用目的の概要	閲覧に係る住民の範囲	閲覧件数
5月18日	自衛隊愛知地方協力本部	自衛官などの募集に伴う広報	市内全域の平成15年4月2日～16年4月1日生まれ、平成18年4月2日～19年4月1日生まれのかた	1,167

個人または法人の申出によるもの

閲覧日	申出者	利用目的の概要	閲覧に係る住民の範囲	閲覧件数
6月2日	(一社)中央調査社 会長 境克彦	テレビ視聴に関する調査	大塚町二丁目の平成17年6月30日以前生まれのかた	14
6月3日	(一社)新情報センター 事務局長 山本恭久	消費動向調査	東大久手町二丁目、大久手町中松原、大久手町一の曾、北原山町陀摩屋敷、北原山町鳴湫のかた	72
6月3日	(一社)新情報センター 事務局長 山本恭久	家計消費状況調査	城前町一、二、四丁目の平成17年4月1日以前生まれのかた	93
6月8日	(株)日本リサーチセンター 代表取締役社長 杉原領治	生活意識に関するアンケート調査	南原山町赤土、南原山町石原の平成13年7月31日以前生まれのかた	19
6月8日	(株)日本リサーチセンター 代表取締役社長 杉原領治	自殺対策に関する意識調査	北原山町大久保見、東栄町一丁目、南原山町赤土の平成15年5月31日以前生まれのかた	15
7月1日	(一社)中央調査社 会長 境克彦	新聞およびWeb利用に関する総合調査	西山町一丁目の平成18年8月31日以前生まれのかた	23
7月1日	(一社)中央調査社 会長 境克彦	日常生活に関するアンケート	北山町の昭和16年7月1日～平成18年6月30日生まれのかた	39
7月27日	(一社)中央調査社 会長 境克彦	受信契約状況実態調査	大塚町三丁目、柏井町弥栄の平成15年7月31日以前生まれのかた	20
9月1日	(株)日本リサーチセンター 代表取締役社長 杉原領治	21世紀の消費とくらしに関する調査	北本地ヶ原町三、四丁目の昭和26年10月2日～平成13年10月1日生まれのかた	20
10月7日	(一社)新情報センター 事務局長 山本恭久	家計消費状況調査	平子町西の平成17年4月1日以前生まれのかた	50
10月20日	(株)名豊	子ども・若者の生活実態・意識調査	桜ヶ丘町、平子町、旭ヶ丘町の昭和57年10月20日～平成17年4月2日生まれのかた	40
11月18日	(株)日本リサーチセンター 代表取締役社長 杉原領治	高齢者の日常生活・地域社会への参加に関する調査	庄南町四丁目、大塚町一、二丁目の昭和36年11月1日以前生まれのかた	20
12月2日	(一社)中央調査社 会長 境克彦	復帰50年の沖縄に関する意識調査	東栄町二、三丁目の平成16年1月31日以前生まれのかた	12
12月7日	(株)日本リサーチセンター 代表取締役社長 杉原領治	生活意識に関するアンケート調査	東栄町一、二丁目の平成14年1月31日以前生まれのかた	15
2月8日	(一社)新情報センター 事務局長 山本恭久	大都市交通センサス 大都市圏住民調査	市内全域の平成28年12月1日以前生まれのかた	38
2月17日	(一社)新情報センター 事務局長 山本恭久	家計消費状況調査	旭ヶ丘町山の手の平成18年4月1日以前生まれのかた	50
2月24日	(一社)中央調査社 会長 境克彦	宝くじに関する世論調査	井田町三丁目の平成16年3月31日以前生まれのかた	18
3月15日	(株)日本リサーチセンター 代表取締役社長 杉原領治	2022年度 全国個人視聴率調査	南本地ヶ原町二丁目、北本地ヶ原町一丁目の平成27年12月31日以前生まれのかた	15

国民健康保険 (国保)のお知らせ



問い合わせ先 / 市役所保険医療課国保年金係 ☎76-8151

本年度の納税通知書発送日
7月1日(金)

世帯主のかた宛てに国民健康保険税(国保税)の納税通知書を郵送します。今年度から通知書の様式を変更しています。発送後しばらくの間は、電話や窓口が混み合います。

本年度の国保税の税率など

県が示す標準保険料率(毎年度県が算定)と同等となるよう、昨年度から令和5年度までの3年間で段階的に税率改定を行っています。また、新たな制度として未就学児がいる世帯に対し、一律に未就学児の均等割額を2分の1に減額します。(低所得世帯に対する軽減が適用されている場合は、軽減後の均等割額の2分の1を減額)

納期限までに早めのお支払いを

国保税は、普通徴収の場合、7~3月の年9回払いです。国保税を納付書で支払いしているかたには、納付書用紙(コンビニやスマートフォンアプリでの決済も可)を同封しています。口座振替のかたは、引き落とし前に残高を確認してください。年金からの特別徴収の場合は、年金支給日に徴収されます。

安全、確実、便利な口座振替を

預貯金口座から自動的に振り替えます。国保税が還付される場合や、療養費を支給するときに、引き落とし口座へ入金できるため振替依頼の手間が省けます。預貯金通帳と通帳届出印を持参の上、取扱金融機関などへお申し込みください。また、保険医療課では、キャッシュカードでも登録の手続きができます(一部の金融機関を除く)。

軽減・減免制度をご利用ください

- 低所得世帯のかた(申請不要)
- 会社の都合などで失業したかた(申告が必要)
- 災害、事業の休廃業、失業、療養などにより世帯の所得が激減し生活が著しく困難になったかた(納期限の7日前までに申請が必要)
- 新型コロナウイルス感染症の影響により、著しく収入が減少したかた(申請が必要)

社会保険に加入したかた

就職などで社会保険に加入したら国民健康保険証の返還手続きを行い、税金の還付を受けましょう。法定納期限の翌日から起算して5年経過すると、還付を受けることができません。また、資格を失った状態で保険証を使うと、保険診療分の医療費をご自身で一時的に立て替えて、正当な保険者に返還請求することになります。月の途中で保険証の種類が変わったときは医療機関にも伝えましょう。

医療費を大切に

国保医療費の抑制は、国保税の上昇を防ぎます。

- 日頃から健康づくりや上手な受診を心掛けましょう
- 交通事故やけんかなど第三者の行為により負傷したとき、治療に国民健康保険証を使う場合は届け出が必要です

詐欺にご注意を

市役所職員をかたり高齢者を標的とした還付金詐欺が多発しています。手続きでATMへ案内することはありません。不審な電話と感じたら、最寄りの警察署へご相談ください。

※詳細は、ホームページ(上記二次元コード)をご覧ください

食費・部屋代の負担軽減制度

介護保険では、所得の低いかが介護保険施設(特別養護老人ホーム、介護老人保健施設など)やショートステイ(短期入所生活介護、短期入所療養介護)を利用する場合、食費・部屋代の負担軽減を行っています。



市ホームページ

手続き方法

昨年度、負担限度額認定証をお持ちで、今年度も該当が見込まれるかたには負担限度額認定申請書を6月中旬に送付しています。申請時には預貯金などが確認できる書類(通帳の写しなど)の提出が必要です。負担限度額認定は、申請のあった月の初日までしかさかのぼることができません。申請が遅れると、軽減の適用が遅れるので、早めに申請してください。

利用者負担段階と対象となる条件

利用者負担段階	対象となる条件		預貯金額(夫婦)
第1段階	●生活保護受給者 ●世帯(世帯を分離している配偶者を含む。以下同じ)全員が市民税非課税である老齢福祉年金受給者		1,000万円(2,000万円)以下
第2段階		年金収入額+その他合計所得金額が80万円以下	650万円(1,650万円)以下
第3段階①	世帯全員が市民税非課税	年金収入額+その他合計所得金額が80万円超120万円以下	550万円(1,550万円)以下
第3段階②		年金収入額+その他合計所得金額が120万円超	500万円(1,500万円)以下
第4段階	上記以外のかた		食費、部屋代の軽減なし

※年金収入額には、非課税年金も含む

介護保険負担割合証

要介護・要支援認定を受けているかたに、8月1日から有効な新しい介護保険負担割合証を7月中旬に郵送します。古い介護保険負担割合証は8月1日以降無効となりますので、市役所へ返却してください。

※介護保険負担割合証は基本的に申請する必要はありません。紛失や破損など、再発行が必要な場合には申請してください。

申請・問い合わせ先 / 市役所長寿課介護保険係 ☎76-8144

権利や財産を守る身近な仕組み

成年後見制度

成年後見制度は、認知症、知的障がい、精神障がいなどによって物事を判断する能力が十分でないかたについて、本人の権利を守る援助者(成年後見人など)を選ぶことで、本人を支援する制度です。

成年後見制度の種類

既に判断能力が低下している場合に利用する「法定後見制度」と判断能力があるうちに将来に備えて契約を結んでおく「任意後見制度」の2つの仕組みがあります。

法定後見制度

判断能力が不十分なかたに代わって法律行為をしたり、被害にあった契約を取り消したりする制度です。「後見」「保佐」「補助」の3つに分かれており、本人の判断能力の程度などに応じて利用できます。

気軽にご相談ください 成年後見制度に関する市民相談

と き 第1木曜日 午後1時30分～4時30分 ところ 市役所 市民相談室
申し込み方法 尾張東部権利擁護支援センター(☎75-5008)に電話で



問い合わせ先 / 市役所長寿課長寿支援係 ☎76-8143、市役所福祉課障がい福祉係 ☎76-8142

障がい者（児）福祉制度のご案内

問い合わせ先／市役所福祉課障がい福祉係 ☎76-8142、FAX.52-3749、✉fukusi@city.owariasahi.lg.jp

福祉施策・サービス

障がいのあるかたが、より充実した生活を送るための福祉施策・サービスを紹介します。なお、各種制度を利用するには、県の機関が判定を行う手帳の交付が必要です（一部の制度は難病などによる障がいのあるかたも対象）。手帳の申請方法、必要書類などは問い合わせください。

手帳の種類

- 身体障害者手帳(身体に障がいのあるかた)
- 療育手帳(知的障がいのあるかた)
- 精神障害者保健福祉手帳(精神に障がいのあるかた)

手当

名称	対象者など	支給額
特別障害者手当など	特別障害者手当 20歳以上で著しい重度の障がいがあり、日常生活で常時特別の介護を必要とするかた(長期入院者を除く)	月額27,350円
	障害児福祉手当 20歳未満で著しい重度の障がいがあり、日常生活で常時介護を必要とするかた(障がいを事由とした年金の受給者を除く)	月額14,880円
●施設入所者を除く●所得制限・併給制限あり●支給月は2・5・8・11月●障がいの程度、重複などの状況により1,050～6,900円を加算		
特別児童扶養手当	知的発達または精神、身体に障がいのある20歳未満の児童を養育しているかた(該当する障がいについてはこども課までご相談ください)●施設などの入所者を除く●児童の障がいを事由とした年金の受給者を除く●所得制限あり●支給月は4・8・11月	月額1級/52,500円 2級/34,970円
在宅重度障害者手当	在宅で1・2級の重度身体障がい者、重度知的障がい者(IQ35以下)、身体障害者手帳3級を持つ中度知的障がい者(IQ50以下)●施設入所者・長期入院者を除く●平成20年4月1日以降に手帳を65歳以上で新規に取得されたかたを除く●所得制限・併給制限あり●支給月は4・8・12月	月額6,750円 ※重度の身体・知的障がいを併せ持つ場合は月額15,500円
重度心身障害児介護手当	18歳未満の1・2級の重度身体障がい児または重度知的障がい児(IQ35以下)の介護者●施設入所者を除く●所得税非課税世帯●併給制限あり●支給月は3・6・9・12月	月額10,000円

医療費の助成・補装具費の支給

名称	内容	対象者
自立支援医療(更生医療)	身体機能の回復を図るために必要な医療費の給付	身体障がい者(事前に手続きが必要。所得に応じた自己負担あり)
自立支援医療(育成医療)	生活能力を得るために必要な医療費の給付	18歳未満の身体障がい児(事前に手続きが必要。所得に応じた自己負担あり)
自立支援医療(精神通院医療)	精神的な病気の治療のためにかかった通院医療費を給付	精神障がい者(事前に手続きが必要。所得に応じた自己負担あり)
精神障害者医療費の助成	精神的な病気の治療のためにかかった医療費を助成●通院医療費/上記自立支援医療(精神通院医療)の自己負担額●入院医療費/医療保険における自己負担額の2分の1(精神障害者保健福祉手帳1・2級のかたは障害者医療費で医療保険における自己負担額の全額)	●通院医療費/自立支援医療(精神通院医療)給付を受けているかた ●入院医療費/精神保健福祉法第5条に規定する病気で入院したかた
障害者医療費の助成	医療保険における自己負担額を助成	●1～3級の身体障がい者(腎臓機能障がいは4級、進行性筋萎縮症は4～6級も対象)●IQ50以下のかた●自閉症状群と診断されているかた●精神障害者保健福祉手帳1・2級で自立支援医療(精神通院医療)給付を受けているかた(受けていない場合は入院のみ)
後期高齢者福祉医療費の助成	医療保険などにおける自己負担額の全額もしくは一部を助成	後期高齢者医療被保険者で、上記精神障害者医療費と障害者医療費の助成対象者
補装具費の支給	身体機能の障がいを補い、日常生活を容易にするための器具(義手、義足、装具、補聴器、車いすなど)の購入・修理・貸与に必要な費用を支給(事前に申請が必要)	身体障がい者、難病などのかた●障がいの内容により用具などの制限あり●自己負担あり●介護保険が優先

住宅の整備・在宅生活の支援など

名称	内容	対象者
住宅改修費の給付	自宅の段差解消などの改修を行う際の居宅生活動作補助用具の購入費や改修工事費を給付(上限20万円)	1～3級の身体障がい者(下肢または体幹機能障がい)、難病などのかた(介護保険が優先)
日常生活用具の給付	自力で日常生活を送ることができるよう生活用具(特殊寝台、入浴補助用具、歩行支援用具、視覚障害者用時計、点字器、拡大読書器(暗所視支援眼鏡を含む)、火災警報器、電気式たん吸引器、人工鼻、ストマ装具など)を給付	重度の障がい者、難病などのかた ●障がいの内容により用具などの制限あり ●自己負担あり ●介護保険が優先
訪問入浴サービス	家庭で入浴することが困難な重度身体障がい者に移動入浴車を派遣	下肢・体幹機能に障がいのある重度身体障がい者
紙おむつの給付	月30枚給付	在宅のA・B判定の知的障がい者(児)で必要なかた
日常生活支援券の支給	「あさひスマイルチケット10,000円分」を支給	8月1日時点で障害者手帳をお持ちの市民税非課税のかた(施設入所者などを除く) ●申請不要●配布は9月以降

社会生活、交通などの支援

名称	内容	対象者
自動車改造費の助成	就労などに伴い自動車のハンドルやアクセルなどの改造が必要な場合、経費の一部を助成(上限10万円。なお、5年未満の再申請の場合は別途上限制限あり)	運転免許証の「免許の条件等」に改造車のみ限定する条件を付された身体障がい者(所得制限あり)
自動車運転免許取得費の助成	就労などに伴い自動車教習所で普通自動車免許を取得する場合、経費の一部を助成(上限10万円)	身体障害者手帳の交付を受けているかた(免許取得後、6カ月以内に申請)
移送サービスの助成	特殊車両(リフト付き車両)を利用する際の利用料を助成●1回当たり4,000円以内●年12回分 ●障がい者タクシー・高齢者バス・タクシー利用助成との併用不可	要介護4・5のかた、身体障害者手帳の交付を受け、障がいの程度が肢体不自由(上肢機能障がいを除く)の1・2級のかた
タクシー料金の助成	初乗りの基本料金(500円以内)を助成●年間36回分●チケットが必要●利用できるタクシー会社の制限あり●移送サービス・高齢者バス・タクシー利用助成との併用不可	1・2級の身体障がい者、下肢・体幹機能障がい3級の身体障がい者、A・B判定の知的障がい者、1級の精神障がい者(自動車税などの減免を受けている場合を除く)
有料道路通行料の割引	障がい者自ら運転または介護者の運転により有料道路を利用する際の通行料を割引●自己または生計を同一にするかたの所有する乗用車の登録が必要●割引率50%(ETC可)	本人運転/身体障がい者 介護者運転/第1種の身体障がい者・知的障がい者
鉄道・航空・バス運賃の割引	障がい者とその介護者が利用する場合の運賃などを割引(利用制限あり)	各事業者にお問い合わせください。
NHK放送受信料の免除	●NHKへ免除申請書(福祉課で配布)を提出した月から免除●福祉事務所長の証明が必要	全額減免/身体・知的・精神障がい者が世帯構成員で、世帯全員が市民税非課税の場合 半額減免/世帯主が視覚・聴覚障がい者、1・2級の身体障がい者、A判定の知的障がい者、1級の精神障がい者のいずれか

その他の福祉サービス

障がいの内容などにより次のサービスを受けられます。なお、サービスの利用には受給者証が必要です。詳細は、問い合わせください。

介護給付	居宅介護(ホームヘルプ)、重度訪問介護、同行援護、行動援護、重度障害者等包括支援、短期入所(ショートステイ)、療養介護、生活介護、施設入所支援
訓練等給付	自立訓練(機能訓練・生活訓練)、宿泊型自立訓練、就労移行支援、就労継続支援(A・B型)、共同生活援助(グループホーム)、就労定着支援
障害児通所給付	児童発達支援、放課後等デイサービス、保育所等訪問支援
地域生活支援事業	移動支援、日中一時支援、地域活動支援センター、訪問入浴

問い合わせ先／渋川福祉センター内市民活動支援センター ☎51-2878、FAX.51-2879
 ✉ katudoushien@city.owariasahi.lg.jp

市民活動のためのNPO相談会

と き	7月28日(木)午後1時～4時	と ころ	渋川福祉センター ボランティア室(電話・WEB相談も可)
対 象 者	市内の市民活動団体・個人で、団体の設立や運営、会計税務に課題のあるかた		
定 員	先着2団体(人)	費 用	無料
相談員	NPO法人 ボランティアリーネイバーズから派遣		
申し込み方法	7月25日(月)までに電話、メール、ファクスか直接(土・日曜日、祝日を除く午前9時～午後5時)		

令和4年度 市民活動促進助成事業を決定

書類審査と公開プレゼンテーションの結果、本年度の助成事業と助成金額を決定しました。事業名や助成金額などの詳細は、ホームページ(右記二次元コード)をご覧ください。



- | | | | |
|-------------|-------------------------|------------------------|-----------------|
| 団
体
名 | ●Art Share | ●尾張旭市テニス連盟 | ●地域環境活性化協議会 |
| | ●コミュニティー・ホット・たいむ | ●NPO法人 ルカ子ども発達支援ルーム | ●居場所カフェ〜リユネット〜 |
| | ●NPO法人 デジタルライフサポーターズネット | ●交通教育NPO OSCNじてんしゃスクール | ●はじめ良ければ尾張旭好しの会 |
| | ●学習支援ランナーズ | | |

令和4年度版市民活動団体紹介冊子を発行 市役所市政資料コーナーなど、公共施設に設置しています。

市民活動団体主催イベント

未就園児向け 親子ひろば「からふる」



と き 不定期(月2～3回。毎月25日にホームページ・Instagramに翌月分の日程を掲載)
 午前10時～11時30分
 内 容 未就園児の遊び場を開放。広いホールで思いっきり遊べます。子育てやお子さんの発達についての相談も可。月1回ミニイベント開催
 定 員 各回5組

夏のからふるフェスタ



と き 8月20日(土)午前10時から
 内 容 ルカ子ども発達支援ルームの夏まつり♪オープニングコンサート、フォトブース、遊びのブース、臨床心理士による子育て相談も実施

共通事項

と ころ 愛知聖ルカセンター(東大道町)
 費 用 1歳以上1人100円(夏のからふるフェスタは別途有料イベントあり)

申し込み方法

ホームページ(右記二次元コード)から



問い合わせ先／NPO法人 ルカ子ども発達支援ルーム
 小野 ☎76-1270

サポートが必要なお子さんの公立小学校就学説明会

と き 7月14日(木)午前10時～正午
 と ころ 渋川福祉センター 研修室
 内 容 こどもの発達支援センターにこにこの担当者が小学校就学に向けて説明します。

費 用 無料

申し込み方法

右記二次元コードから



問い合わせ先／障害児者家族の会サンライズ
 安藤 ☎090-7616-8641

「ひまわりの日」アクション

と き 7月14日(木)午後5時～6時30分
 と ころ 尾張旭駅改札前付近
 内 容 市の花「ひまわり」の日を、1人でも多くのかたに「ひまわりの花を手にとってもらえる日」としたいと考え、花を活用した募金活動を行います。1口300円以上の寄付で1輪のひまわりと交換します。

問い合わせ先

Think globally, Act locally! 記念日プロジェクト
 大島 ✉ kinenbi.pj@gmail.com

あなたの話を聴かせてください

と き ①7月14日(木)午前10時～正午
 ②7月21日(木)午後1時～3時
 ③8月18日(木)午後1時～3時
 と ころ 渋川福祉センター 会議室
 内 容 マンツーマンでお話を伺います。ちょっとした愚痴や自慢などなんでもOK。気軽にお越しください。

費 用 無料

問い合わせ先

うさぎの会 伊藤 ☎090-3459-8165

ニギってあそぼ



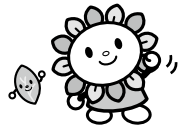
と き 7月17日(日)午後1時30分～3時
 と ころ 渋川福祉センター 会議室
 内 容 風船の中に小麦粉を入れてにぎると不思議な感触! 自分だけのにぎにぎ人形を作って遊んでみよう!

定 員 20人 費 用 人形1つにつき100円
 申し込み方法 電話で

問い合わせ先／コミュニティー・ホット・たいむ
 岡山 ☎090-8475-7043



健康だより



スケジュールを
まとめて管理♪



申し込み・問い合わせ先

保健福祉センター内健康課 ☎55-6800 (土・日曜日、祝日を除く午前8時30分～午後5時15分)

7月の乳幼児健康診査・予防接種など

ところ:保健福祉センター

事業名	実施日・受付時間		対象者	持ち物
3・4か月児健康診査	8日(金)	午後1時～2時30分	令和4年3月生(一部)	個人通知に記載のもの
赤ちゃん育児・離乳食相談	5日(火)	午前9時15分～10時45分	令和3年11・12月生(一部)	
1歳6か月児健康診査	22日(金)	午後1時～2時30分	令和2年11・12月生(一部)	
2歳3か月児歯科健診	26日(火)		令和2年3月生	
3歳児健康診査	12日(火)	午後0時30分～2時	平成31年4月生(一部)	
	29日(金)		平成31年4月・令和元年5月生(一部)	
BCG集団接種	4日(月)	午後1時～2時30分	接種日に1歳未満で未接種の子(なるべく8カ月までに接種)	母子健康手帳 予診票

- 新型コロナウイルス感染症予防対策を徹底し、実施しています。詳細は個人通知をご覧ください
- 前回受けなかったかたは、事前に電話で連絡をお願いします(BCG集団接種を除く)

育児相談など

事業名	対象者	利用方法など
誕生報告書 (新生児訪問)	出産したかた	出生後なるべく早く、誕生報告書(兼低体重児届出書)を郵送か直接。新生児訪問を希望のかたは、新生児訪問希望届出欄も記入(電話での届け出も可)
育児相談	—	保健師などが、随時相談を受けます。申し込み不要
産後ケア (通所・宿泊)	産後の心身や子育てに不安があり、家族などから十分に支援が受けられない産後4カ月未満の母子	指定助産所に通所または宿泊し、お母さんの心身のケアや赤ちゃんのケア方法の指導を受けることができます(事前審査で、市が必要と認めた場合に限る)。自己負担額は通所2,000円/1回、宿泊5,000円/1泊(いずれも食費・日用品代が別途必要)。詳細は、問い合わせください。

子どもの予防接種(個別)

【実施医療機関で予約の上、接種】

種類	対象者	注意事項
水痘	1～3歳未満(罹患済みの場合は対象外)	●1回目/1歳～1歳3カ月に接種 ●2回目/1回目接種後、6カ月～1年以内に接種
2種混合(ジフテリア・破傷風)	2期 11～13歳未満	1回接種 ※乳幼児期に3種混合(DPT)1期(計4回)が完了していない場合は、ご相談ください
日本脳炎	2期 9～13歳未満	1回接種
	特例措置	●平成21年10月以前に生まれ、1期不足分があるかた/13歳未満の間は不足分を公費接種可 ●平成19年4月1日以前に生まれ、1・2期不足分があるかた/20歳未満の間は不足分を公費接種可(1期3回、2期1回の計4回で完了)

収集地区	燃えるごみ(毎週)	燃えないごみ	空きかん 空きびん	プラスチック 製容器包装 (毎週)	古紙 古着類	発火性 危険物				
長坂町、緑町、吉岡町	月・木	20日水	12・26日火	金	5・19日火	19日火				
大塚町、庄南町、西山町、東山町			13・27日水	火	1・15日金	8日金				
平子町(長池上・東)		13日水	1・15日金	水	7・21日木	15日金				
新居町、城山町、東大道町(瀬戸街道以北)、向町					8・22日金	5日火				
旭ヶ丘町					12日火	12日火				
旭台、大久手町(城山街道以北)、柏井町、根の鼻町、東大久手町(4丁目)		27日水	5・19日火	金	12・26日火	26日火				
大久手町(城山街道以南)、北原山町、北山町(瀬戸街道以北)、三郷町(瀬戸街道以北)、東栄町、東大久手町(1~3丁目)、南原山町(瀬戸街道以北)							8・22日金	火	6・20日水	1日金
上の山町、北本地ヶ原町、晴丘町、東本地ヶ原町、南栄町、南新町、南本地ヶ原町							14・28日木	水	4・18日月	7日木
稲葉町、北山町(瀬戸街道以南)、下井町、西大道町、西の野町、東大道町(瀬戸街道以南)、南原山町(瀬戸街道以南)		6日水	11・25日月	木	13・27日水	20日水				
井田町、狩宿町、狩宿新町、三郷町(瀬戸街道以南)、瀬戸川町、東三郷町							4・18日月	14・28日木	13日水	
旭前町(1・2・5丁目、新田洞)、城前町、平子町(北・西・中通)	火・金	13日水	6・20日水	月	7・21日木	14日木				
旭前町の一部(3・4丁目を除く白鳳連合自治会区域)、桜ヶ丘町、平子ヶ丘町					11・25日月	21日木				
旭前町(3・4丁目)					4・18日月	28日木				
印場元町(1・2丁目・北山)、霞ヶ丘町、白鳳町		20日水	7・21日木	月	11・25日月	27日水				
印場元町(3~5丁目)、東名西町(1丁目)					6日水					
渋川町、庄中町、東名西町(2丁目)、東印場町										

休日急病診療(内科・小児科)



瀬戸旭休日急病診療所 ☎0561-82-9911

瀬戸旭休日急病診療所(瀬戸市西長根町7。瀬戸旭医師会館敷地内)では、救急で症状が比較的重いかたの応急的な診療を行います。詳細はホームページ(上記二次元コード)をご覧ください。

とき 日曜日、祝・休日、年末年始の午前9時~正午、午後2時~5時
(受付時間は午前8時45分~11時30分、午後1時45分~4時30分)

その他 ●受診の際は保険証(各種医療費受給者証を含む)を持参してください●診療時間外の急病などの場合、まずはかかりつけの医師にご相談ください。かかりつけの医師が不在のときは、救急医療情報センターに問い合わせください●院内感染症拡大防止のため、可能な場合は事前に問診票(ホームページからダウンロード可)を記入してお持ちください●感染症を疑う症状があるかたは、なるべく付き添いのかたと来院し、付き添いのかたが受け付けや会計などを行うようご協力をお願いします

診療時間外 問い合わせ先 ▶ 救急医療情報センター ☎0561-82-1133

7月の日曜窓口

10・24日〔午前8時30分~正午〕

業務内容 証明書(住民票の写し、印鑑登録証明書、戸籍謄(抄)本など)の交付、印鑑登録申請、戸籍届の受け付け、マイナンバーカードの受け取り、電子証明書の更新 ※手続きの内容により、後日改めてお越しいただく場合があります

コンビニ交付 住民票の写し(本人および同一世帯のかたのもの。住民票コードの記載不可)、印鑑登録証明書(事前に印鑑登録が必要)はマイナンバーカードを使ってコンビニで取得できます(午前6時30分~午後11時)。窓口で取得するよりも50円安く取得できます。操作方法の説明動画(右記二次元コード)もぜひご覧ください。



6月1日現在の人口と世帯数

人 □ 83,969人(前月比40人増)
男41,041人/女42,928人

世帯数 36,665世帯(同64世帯増)

新型コロナワクチン接種に関する問い合わせ先

尾張旭市新型コロナコールセンター ☎55-0911

午前9時~午後5時



この広報誌は、植物油インキを使用しています。



見やすいユニバーサルデザインフォントを採用しています。

個人情報について

広報おわりあさひの編集に当たり収集した個人情報はその他の目的で無断利用することはありません。