

※新型コロナウイルス感染症拡大防止のため、講座などに参加する際は、マスクの着用にご協力ください。

子ども・子育て

文化・スポーツ

催し・講座

募集

募集

お知らせ

お知らせ

お知らせ

6



夏の映画会

図書館 ☎54-5544

時 8月21日(日)①午前10時から(9時30分開場)②午後2時から(1時30分開場) **場** 図書館視聴覚室 **内** ①「おれたち、ともだち!」より「ともだちや」ほか(30分程度)／幼児向け②「ライオン 25年目のただいま」(120分程度)／一般向け **定** 先着各30人 **費** 無料 **他** ●申し込み不要。会場へ直接お越しください●詳細は問い合わせください



全国一斉「子どもの人権110番」強化週間

名古屋法務局相談専用電話
☎0120-007-110

時 8月26日(金)～9月1日(木)午前8時30分～午後7時(8月27日(土)・28日(日))は午前10時～午後5時 **内** いじめ・虐待など、子どもの人権に関わる悩みごと、心配ごとなどの相談に応じます。相談内容の秘密は固く守られますので、一人で悩まず気軽に相談してください。



夏休み わくわく自由研究 コンテスト作品展示

市役所学校教育課学校指導係 ☎76-8174

時 9月9日(金)～16日(金)午前9時～午後5時(最終日は3時まで) **場** スカイワードあさひギャラリーあさひ **内** 小学3年～中学3年生の自由研究を展示



じどうかんフェス

各児童館

時 9月17日(土)①午前10時～11時30分(10時から受け付け)②午後1時～2時30分(1時から受け付け) **内** チャレンジゲーム、工作など **対** 幼児～中学生(幼児は保護者の同伴が必要) **定** 先着各40組 **申** 8月20日(土)～9月16日(金)に直接(日曜日を除く午前9時～午後5時) **他** 詳細は児童館だより9月号をご覧ください。

あさひ健康
マイスター
チャレンジ
対象事業



ファミリーサポートセンター 依頼会員登録説明会

保健福祉センター内
ファミリーサポートセンター ☎51-5571

時 9月21日(水)午前10時～11時 **場** 保健福祉センター 2階 **内** ファミリーサポート事業の内容説明、会員登録 **対** 市内在住・在勤・在学で、生後3カ月～小学6年生の子を養育し、子育ての手助けをしてほしいかた **定** 先着15人 **【託児】** 申込時にお申し出ください。生後6カ月以上の子、先着5人(6カ月までの子は同室受講) **申** 8月15日(月)～9月20日(火)に電話で(土・日曜日、祝日を除く午前9時～午後4時)

あさひ健康
マイスター
チャレンジ
対象事業



病児・病後児保育

市役所保育課保育所支援係 ☎76-8147
あらかわ医院(実施施設) ☎53-9666

対 市内在住の生後2カ月～小学3年生の児童 **【利用条件】** 次の2つの要件を満たす場合●病気または病気回復期のため、集団生活ができない児童で、病児・病後児保育が可能と医師が認めた●保護者が勤務、疾病、入院、介護、冠婚葬祭などで、家庭での保育が困難 **【実施施設】** あらかわ医院 病児・病後児保育室(大久手町) **【利用時間】** ●月～金曜日／午前8時30分～午後5時●土曜日／午前8時30分～午後1時(祝・休日、実施施設の休診日を除く) **定** 1日6人 **【利用料】** 1日2,000円 **【利用方法】** 事前登録(登録申請書は保育課、実施施設で配布。市ホームページからもダウンロード可)と利用希望日の前日に予約が必要



ノルディックウォーキング教室

総合体育館 ☎54-2733

時 9月15日(木)午前10時～正午 **場** 総合体育館 **内** ポールの使い方、歩き方を学び、維摩池方面へ約4kmのウォーキング **対** 成人のかた **定** 先着20人 **費** 250円(保険・ポールレンタル料を含む) **講** 日本ノルディックウォーキング協会公認指導員 小森一輝さん **申** 8月15日(月)から電話か直接(午前9時～午後8時30

あさひ健康
マイスター
チャレンジ
対象事業

分。初日のみ10時から) **他** ●雨天中止 ●キャンセルの場合、費用は返却不可



夜景茶会

スカイワードあさひ ☎52-1850

時 ①8月20日(土)②21日(日)午後7時～9時
場 スカイワードあさひ 展望室 **内** 真夏の夜のひとときに、おいしい紅茶を飲みながら360度の夜景を楽しむ **費** 無料 **他** ●各日先着100人にアイスティー(①ディンブラティー②ダーズリンティー)を提供 ●申し込み不要。会場へ直接お越しください ●雨天決行



ふらっと音楽祭

新池交流館ふらっと ☎52-8852

時 8月28日(日)午後1時30分から(1時開場)
場 新池交流館ふらっと 多目的ホール **内** プロで活躍されているかたや、ビッグバンドとジャズを中心とした出演者によるコンサート **費** 無料 **他** ●申し込み不要。会場へ直接お越しください ●なるべく乗り合わせてお越しください



「尾張旭外国人のための日本語教室会」による日本語教室

市役所多様性推進課多文化共生係
☎76-8125

時 9月7日～12月14日(11月23日を除く水曜日・14回) ●午前の部/10時～11時30分 ●午後の部/7時30分～9時 **場** 中央公民館 209会議室 **内** 入門・初級の日本語を学ぶ **対** 市内在住・在勤の外国人のかた **定** 先着各15人 **費** 1,400円(初回持参) **申** 尾張旭外国人のための日本語教室会 村田(☎ nihongo.owariasahi@gmail.com)にメールで **他** 日本語を教えるボランティアを募集しています。詳細は問い合わせください。



婦人会 体力づくり・棒びくす

婦人会 相羽 ☎53-7393

時 9月9日(金)午前10時～11時30分 **場** 渋川福祉センター くすのきホール **内** 棒を用いた健康体操を行う **対** 市内在住・在勤のかた **費** 300円(会員は無料) **持** 動きやすい服、ヨガマット(バ

スタオルも可) **講** 棒びくすインストラクター 木田雅子さん **申** 9月8日(木)までに電話で



上級救命講習会

あさひ健康
マイスター
チャレンジ
対象事業

消防署救急係 ☎51-0885

時 9月11日(日)午前9時～午後2時30分 **場** 地域消防防災施設 ほんまる **内** 9月4日～10日「救急医療週間」、9月9日「救急の日」に合わせ、心肺蘇生法(成人・小児・新生児)やAEDの使用法、大量出血時の止血法、外傷の手当て、搬送法、傷病者管理などを学ぶ **対** 市内在住・在勤・在学の10歳以上のかた **定** 先着20人 **費** 無料 **申** 8月15日(月)午前9時～9月4日(日)午後5時に電話で **他** ●動きやすい服装でお越しください ●受講できないかたのために、心肺蘇生法を動画(上記二次元コード)で配信



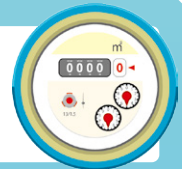
ボランティアサロン

あさひ健康
マイスター
チャレンジ
対象事業

渋川福祉センター内社会福祉協議会
渋川ボランティアセンター ☎51-5535

時 9月16日(金)午前10時～11時30分 **場** 渋川福祉センター 集会室 **内** ようこそ! おもちゃの城へ～おもちゃ図書館ボランティアってなあに? **定** 15人 **講** おもちゃ図書館ボランティア ぽっけ **申** 9月9日(金)までに電話か直接(土・日曜日、祝日を除く午前9時～午後5時)。定員を超えた場合は抽選。定員に満たない場合は、9月12日(月)以降も先着順で受け付け

水道メーターの 取り替えを実施します



8月下旬～9月に取り替える地区

北本地ヶ原町、東名西町、白鳳町、東本地ヶ原町、平子ヶ丘町、平子町、緑町、南栄町、南新町

その他

- 対象者には事前にはがきで通知します
- 詳細は広報おわりあさひ5月15日号かホームページをご覧ください

問い合わせ先
市役所上水道課経営係 ☎76-8168





らくらく脳の健康教室

あさひ健康
マイスター
チャレンジ
対象事業

市社会福祉協議会 ☎54-4540

時 9月28日～令和5年2月8日(水曜日・全18回)午前10時～11時30分 **場** 保健福祉センター シアタールーム **内** ●「読み書き」「計算」「すうじ盤」の教材を使った楽習 ● 学習サポーターによるおもてなしと交流 **対** 市内在住の65歳以上のかた **定** 先着15人 **費** 8,800円(教材費を含む) **申** 9月15日(木)までに電話か直接(土・日曜日、祝日を除く午前8時30分～午後5時) **他** 受講前と1月の教室時間内に、脳の健康チェックテスト「あたまの元気まる」を実施



あさひ生活応援サポーター養成講座

あさひ健康
マイスター
チャレンジ
対象事業

市社会福祉協議会 ☎55-7071

時 10月6日～20日(木曜日・3回)午前10時～正午 **場** 保健福祉センター シアタールーム **内** 高齢者のちょっとした困りごとを手助けする「生活応援サポーター」を養成 **対** 原則全ての日程に参加できるかた **定** 先着15人 **費** 無料 **申** 9月29日(木)までに電話か直接(土・日曜日、祝日を除く午前8時30分～午後5時)



10月1日開設 市民農園の使用者を募集します

市役所農業支援室 ☎76-8133

市民農園開設者 寺田 ☎53-4255

【使用期間】 10月1日(土)～令和5年3月31日

(金)(年度ごとに更新可) **【募集区画数】** ①15㎡/14区画②30㎡/28区画(1世帯1区画まで) **場** 南栄町旭ヶ丘121 **内** 新たに開設される市民農園の使用者を募集します。 **対** 市内在住のかた **費** ①3,000円②6,000円(半年) **申** 8月15日(月)～9月5日(月)に申込書(開設者、農業支援室で配布。市ホームページからもダウンロード可)を開設者(南栄町旭ヶ丘139)に直接。募集区画数を超えた場合は抽選。結果は後日全員に通知



第2回あさびー音楽会予選会 出場者を募集します

文化会館 ☎54-8500

時 10月10日(祝)、15日(土) **場** 文化会館 あさひのホール **内** 12月18日(日)開催予定の第2回あさびー音楽会の出場者を決める予選会。①ジュニア部門②ティーンズ部門③一般部門の3部門から各6～10組程度選出 **対** ①幼児～小学6年生②中学1年～高校3年生③18歳以上のかた(高校生を除く) **費** 無料 **申** 8月10日(水)～9月10日(土)に電話か直接(午前8時30分～午後5時) **他** ●グループでの参加可 ●1人(1団体)1曲 ●使用楽器は自由(和太鼓は不可。楽器と一緒にの場合は歌も可) ●出場日時は後日連絡 ●詳細は、ホームページ(上記二次元コード)をご覧ください **「あさびー絵画コンクール」の作品を募集します** **内** 音楽会と併催する、絵画コンクールの作品を募集します。 **対** 小学生以上のかた **費** 無料



スポーツ推進委員と気軽に楽しく体を動かそう!

ニュースポーツ体験会

あさひ健康
マイスター
チャレンジ
対象事業

とき	①9月11日(日)②11月13日(日) いずれも午前10時～11時30分		
ところ	①白鳳小 体育館②旭小 体育館		
内容	カローリング、ポッチャ、ペタンクなど		
対象者	どなたでも(未就学児は保護者同伴)		
費用	無料	持ち物	体育館シューズ、飲み物、マスク
その他	●申し込み不要。会場へ直接お越しください ●活動中の事故、けがなどは応急処置のみ行いますが、その後の責任は負いません		



カローリング

問い合わせ先/市役所文化スポーツ課スポーツ係 ☎76-8183

申 9月1日(木)～10月30日(日)に作品を直接(午前8時30分～午後5時) 他 ●「尾張旭市」を題材に描いた絵画で、画材や手法は問いません ● 詳細は、ホームページをご覧ください



DV被害ひとりで悩まないで女性の悩みごと相談

保健福祉センター内子育て相談課
☎53-6101

時 毎月第1・3火曜日(祝日の場合は翌週)午前10時～午後3時 場 子育て相談課 内 女性相談員がDV被害、家庭内の不和やいざこざ、結婚・離婚、男女問題など、女性のさまざまな悩みごとに応じる 申 電話で(土・日曜日、祝日を除く午前8時30分～午後5時)

DV被害で急を要する場合の相談ナビ



他 ● 携帯電話や一部IP電話からも利用可 ● 詳細は、内閣府男女共同参画局ホームページをご覧ください



弁護士による多重債務無料相談会

市役所保険医療課国保年金係 ☎76-8151

時 9月14日(水)午前9時～正午、午後1時～4時30分 場 市役所 302会議室 対 国保税の納付が滞っているか 定 先着12人 申 前日までに電話か直接 他 相談時間は1人30分



国民健康保険被保険者証の更新

市役所保険医療課国保年金係 ☎76-8151

内 現在交付している保険証の有効期限は8月31日(水)です。8月中に新しい保険証(9月1日(木)から有効)を世帯主宛てに、簡易書留で送付します。届き次第、住所や氏名などの記載内容を確認してください。マイナンバーカードによるオンライン資格確認の開始により、更新後の

保険証には個人を識別する番号(枝番)が記載されます。なお、期限が切れた保険証は、細かく裁断するなどして廃棄してください。



道路通行の安全確保にご協力を

市役所土木管理課管理係 ☎76-8164

内 自宅などの樹木の枝や葉が道路に飛び出していると、道路を安全に通行することができなくなる場合があります。また、側溝の上に植木鉢や段差解消プレートなどを置くと通行や集水の妨げとなる場合があります。樹木は定期的に剪定し、道路上には物を置かないなど、道路を利用するかたが安全・快適に通行できるようご協力をお願いします。

臨時休館

東部市民センター
9月13日(火)



受け付け業務も行いません。

令和4年度

あさひ健康
マイスター
チャレンジ
対象事業

尾張旭市自治会等活動促進助成事業を決定

市では、自治会などが行う地域を住みやすくするための活動に助成金を交付しています。6月26日に公開プレゼンテーションを行い、その審査結果を基に助成事業と助成金の額を決定しました。事業名や助成金額などの詳細は、ホームページ(右記二次元コード)をご覧ください。



自治会名など

旭台自治会・霞ヶ丘自治会・旭前町内会・旭丘連合自治会・東栄連合自治会・山の手自治会

問い合わせ先

市役所市民活動課コミュニティ係
☎76-8126

切れた電線を見つけたら

市役所環境課環境保全係 ☎76-8136

内 雷や台風などで切れた電線は、感電の恐れがあります。切れた電線を見つけたら、電線に触ったり近づいたりせず、中部電力パワーグリッド(株)旭名東営業所(☎0120-985-232)に連絡してください。

荒天時のごみ収集

環境事業センター ☎52-8000

内 台風、大雨、強風などの荒天時も原則ごみ

収集は行います。ただし、天候や道路状況により収集時間や、かん・びんかごの配置時間を変更することがあります。また、荒天時のごみ出しは転倒や飛散物との衝突などにより、けがや事故の恐れがあるため十分にご注意ください。

住民票の写し 印鑑登録証明書

メンテナンス作業のため
コンビニ交付サービスの停止

8月17日(水)午後5時30分～11時

市役所市民課市民係 ☎76-8130

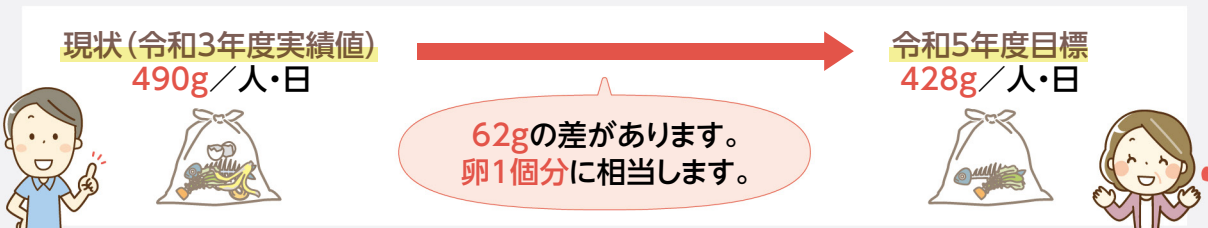
資源循環型のまちを目指して

ごみを減らそう

市では、一般廃棄物処理基本計画に基づき、ごみの減量と資源化に取り組んでいます。新型コロナウイルス感染症の影響により家庭ごみの量が増加し、計画の目標から遠ざかっています。一人一人がごみを減らす必要があります。



1人1日当たりの家庭から出るごみの量



なぜごみを減らさないといけないの?

ごみを処分するには、焼却施設や埋め立てをする場所が必要になります。今の施設は、いつまでも使用できませんので、できるだけ長く大切に使い続けなければなりません。ごみが減ることにより、ごみ処理費用も減らすことができます。



生ごみを減らす「3キリ運動」

水キリを行うと、1人1日当たり
15gのごみを削減

1. 生ごみの水キリ

生ごみの8割を占める水分を、絞る・乾かすなどして減らす。

$$14,174t \times 36.2\% \times 9\% \div = 462t$$

(R3家庭系可燃ごみ) (生ごみの割合) (水キリ率) (水キリによる減量値)

$$462t \div \text{人口} \div 365日 = 15g/\text{人}\cdot\text{日}$$

2. 食材の使いキリ

必要な分だけ購入し、無駄なく使いきる。

3. 食事の食べキリ

残った料理もおいしく食べきる。



「新しい生活様式」での食品ロス削減の工夫

家庭から出た燃えるごみのうち、食べ残しや未開封品などの食品ロスが約1割含まれています。この食品ロスを減らす暮らしを心掛け、ごみの減量に取り組んでみませんか。詳細は、消費者庁のホームページ(右記二次元コード)をご覧ください。



問い合わせ先/市役所環境課ごみ減量係 ☎76-8135

時 とき 場 ところ 内 内容 対 対象者 定 定員 費 費用 持 持ち物
講 講師 申 申し込み・申請方法 応 応募方法 抽 公開抽選 他 その他