

# あさひ



広報おわりあさひ

住み慣れたまちで  
自分らしく暮らし続ける

P6 9月は世界アルツハイマー月間です

トピックス P2

9月1日は防災の日  
「わが家の備え」は万全ですか

P4 お持ちですか? マイナンバーカード

P7 お知らせコーナー あさひだより

P14 市民活動のひろば

新型コロナウイルスの感染拡大状況により、掲載内容が変更となることがあります。ご理解・ご協力をお願いします。  
なお、新型コロナウイルス感染症に関する市の対応などの詳細は、ホームページをご覧ください。



# 「わが家の備え」は万全ですか

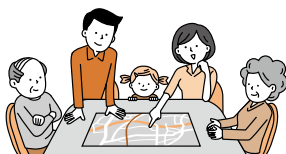


問い合わせ先 / 市役所危機管理課災害対策係 ☎76-8127

明日起こるかもしれない「南海トラフ地震」、その他にも台風や大雨など、いざというときに自分や家族の命を守ることができるのは自分たちしかいません。9月1日の「防災の日」に合わせて、「わが家の備え」を確認しましょう。

## 01 危険度を知ろう

ハザードマップなどで、自宅や職場、学校の想定震度などを確認してみましょう。各種マップはホームページ(下記二次元コード)で確認することができます。



防災ガイドブックや  
防災アプリでも確認  
できます



ガイドブック アプリ

## 02 避難先を考えておこう

避難先はどこか、どこに家族で集合するか話し合しましょう。親戚や知人宅へ避難することも考慮して確認しておきましょう。

### ①在宅避難



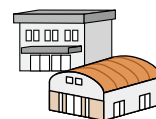
安全な場合は  
自宅で

### ②縁故避難



知人宅など  
安全な場所へ

### ③避難所避難



危険な時は  
避難所へ

避難所におけるコロナ対応



## 03 安否確認方法を知っておこう

災害時には電話やメールが繋がりにくくなることも想定し、災害伝言ダイヤル「171」など、災害用伝言サービスの使い方を確認しておきましょう。

### 災害伝言ダイヤル「171」

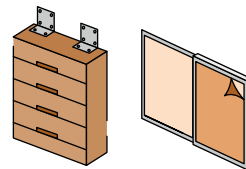
伝言録音は  
171⇒1をプッシュ

伝言再生は  
171⇒2をプッシュ



## 04 家具の配置などを見直そう

地震発生時に家具が転倒しないよう、配置を見直し、しっかりと固定しましょう。



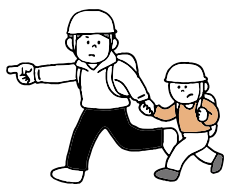
### 家具転倒防止支援事業

高齢者のみの世帯や障がい者が属する世帯などを対象に作業を支援します。



## 05 備蓄品を準備しよう

災害時にはガス・水道・電気などのライフラインが止まることも想定して、1週間分程度の備蓄品を用意しておきましょう。



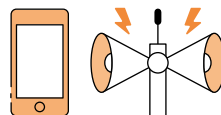
### 備蓄品

- 飲食料品 ● 簡易トイレ ● ガスボンベ
- 電池類 ● 衛生用品(マスクや消毒液)など



## 06 防災情報を手に入れよう

市ではさまざまな方法で、警報などの気象情報や避難所開設などの防災情報を配信しています。詳細は、広報おわりあさひ6月1日号をご覧ください。



いくつかの方法を組み合わせて積極的に入手しましょう。

10月3日(月)受け付け開始

# 令和5年度 保育所・小規模保育事業所 利用申し込み



## 保育所・小規模保育事業所はこんなところ

保護者が就労や病気などにより、家庭で誰も児童を保育できない場合に、保護者に代わって保育を行う施設です。小規模保育事業所は、3歳未満児専用の事業所です。

配布・受け付け開始後、数日間  
は混雑が予想されますので、新型  
コロナウイルス感染症拡大防止  
のため、分散してご来庁ください。

## 対象者 市内在住で、保護者などが次のいずれかの状況にあり、家庭で保育ができない児童

就労	仕事をしている(月実働64時間以上。就労予定者を含む)	看護・介護	長期にわたる病気または心身に障がいがある同居の親族を介護している
妊娠・出産	出産予定日の2カ月前の属する月の初日～出産日の2カ月後の月末	就学	大学や専門学校などに通っている(職業訓練校を含む)
疾病・障がい	病気または心身に障がいがある	求職活動	求職活動をしている(起業準備を含む)
災害復旧	被災し、災害の復旧に当たっている	その他	別居の親族を介護している など

●世帯の状況や定員などで、利用できない場合あり ●就労状況を職場に確認する場合あり

## 申し込み

必要書類	配布・受け付け		とき	ところ
	<ul style="list-style-type: none"> <li>施設型給付費・地域型保育給付費等支給認定申請書兼入所申込書</li> <li>家庭で保育できないことを証明するもの(就労証明書、医師の診断書など)</li> </ul>	申込書	配布(ホームページからもダウンロード可)	9月15日(木)から
		受け付け(令和5年4月利用分)	10月3日(月)～●郵送/20日(木)(消印有効) ●直接/31日(月)	
		夜間受け付け	10月28日(金)、31日(月)午後7時30分まで	
		その他	●利用の決定は受け付け順ではありません●育児休業が明けるとかた(3歳未満児は、令和5年度中に明けるとかた)で利用を希望する場合も受け付けます	

※詳細は、ホームページ(右記二次元コード)をご覧ください  
(令和5年度利用申し込みのページは9月1日から閲覧可)



利用方法など 保育施設一覧

申し込み・問い合わせ先/市役所保育課庶務係 ☎76-8147

## 親子ふれあい星空教室

# 日本一の星空を見に行こう!



とき	10月15日(土)、16日(日)(1泊2日)		
ところ	長野県阿智村(尾張あさひ苑に現地集合)		
内容	日本一の星空で名高い阿智村で、満天の星空をスカイワードあさひ星の会の解説とともに楽しむ(観望は15日午後7時～9時)		
対象者	市内在住の小・中学生と保護者	定員	8組(3人以上や祖父母も可)
費用	参加料 1組1,300円(当日持参。施設使用料を含む。宿泊費は別途負担)		
申し込み方法	9月1日(木)～8日(木)に上記二次元コードからか電話(土・日曜日を除く午前8時30分～午後5時15分)で。定員を超えた場合は抽選		
その他	●尾張あさひ苑に宿泊●観望場所は「天空の楽園 ヘブンスそのはら」ではありません●雨天などの場合は室内でプロジェクターを使って開催●行程など詳細は、ホームページをご覧ください		

申し込み・問い合わせ先/中央公民館内生涯学習課生涯学習係 ☎76-8181



これからの暮らしに欠かせない!

あさひ健康  
マイスター  
チャレンジ  
対象事業



# お持ちですか? マイナンバーカード

問い合わせ先 ●マイナンバーカード/市役所市民課市民係 ☎76-8130  
●マイナポイント/市役所情報政策課デジタル推進係 ☎76-8123

市では、2人に1人のかたがマイナンバーカードを持っています。今後さらに利用できるサービスが増えて、ますます便利になっていくマイナンバーカード。今ならお得なマイナポイントももらえます。まだ持っていないかたは、この機会につくってみませんか。

尾張旭市の  
交付率  
(令和4年7月31日現在)  
**50.2%**

## こんなに便利! マイナンバーカード

マイナンバーカードのメリット ▶



健康保険証として  
使える!

コンビニで住民票などが  
取得できる!

本人確認書類として  
使える!

オンラインで  
転出届・転入予約が  
できる!

新型コロナワクチンの  
接種証明書がスマホで  
手軽に発行できる!

令和4年度中  
予定



## マイナポイント第2弾実施中! 最大20,000円分のポイントがもらえる

- ① マイナンバーカードの  
新規取得などで  
最大**5,000円分**
- +
- ② 健康保険証としての  
利用申し込みで  
**7,500円分**
- +
- ③ 公金受取口座の  
登録で  
**7,500円分**

※①カードを取得済みのかたでマイナポイント第1弾未申込者も含む  
※②③利用申し込み済み、登録済みのかたも含む

- ▶ ポイント申込期限 **令和5年2月末**
- ▶ マイナンバーカード申請期限 **令和4年9月末**

お急ぎください!



## マイナンバーカードは作り方も簡単!

自宅で



スマホで簡単!

自宅で写真撮影・  
オンライン申請できます!



市役所で

手続きをサポート!

職員が手続きを  
サポートします!



作り方など詳細は、ホームページ(右記二次元コード)か広報おわりあさひ6月1日号をご覧ください。





# 新型コロナワクチン接種

あさひ健康  
マイスター  
チャレンジ  
対象事業



最新情報は  
ホームページを  
ご覧ください



8月18日時点

## モデルナ、ノババックスのワクチン接種をご検討ください

### モデルナ

3・4回目接種は、1・2回目の半量の接種量です。1・2回目接種後と比較して、発熱や倦怠感など、接種後の症状が少ないといわれています(特例承認による報告書より)。

#### 市内で接種が可能なかた

- 3回目接種/18歳以上のかた
- 4回目接種/60歳以上のかた、18歳以上の医療従事者・高齢者施設などの従事者・基礎疾患のあるかたなど
- ※1・2回目接種は市内での実施なし

ファイザーは、国から配分されたワクチン数を超える予約があったため、在庫がありません(小児接種、12~17歳の3回目接種を除く)。12~17歳のかたなどの予約方法など詳細は、ホームページ(右記二次元コード)をご覧ください。



### ノババックス

B型肝炎ウイルスワクチンなどと同じ、組み換えタンパクワクチンです。mRNAワクチン(ファイザーやモデルナ)より、比較的、副反応の発生頻度が低いといわれています(審査報告書より)。

#### 市内で接種が可能なかた

- 1・2回目接種/12歳以上のかた
- 3回目接種/18歳以上のかた
- ※4回目接種は対象外



## 秋ごろから、オミクロン株対応ワクチンの接種を実施予定

国において、オミクロン株に対応したワクチン(ファイザー、モデルナ)の接種を、秋ごろから実施する方針が示されました。市では、接種実施に向けて準備を進めています。今後のスケジュールなどは、決まり次第、広報おわりあさひやホームページなどでお知らせします。

問い合わせ先/新型コロナコールセンター ☎55-0911(月~土曜日(祝日を除く)午前9時~午後5時)

9月30日(金)まで

## 住民税非課税世帯等に対する臨時特別給付金 (家計急変世帯)の申請をお忘れなく

コロナの影響を受けて家計が急変し、住民税非課税世帯と同様の事情にあると認められる世帯に対し、1世帯当たり10万円を給付しています。申請期限は9月30日(金)までです。申請方法など詳細は、広報おわりあさひ7月1日号をご覧ください。なお、既に本給付金の支給を受けた世帯は対象外です。

申請・問い合わせ先/中央公民館内臨時特別給付金事務センター ☎53-2021  
(土・日曜日、祝日を除く午前9時~午後5時)

## 市営住宅の入居者を募集します



物件	①愛宕住宅(新居町寺田)②柏井住宅1号棟(根の鼻町2丁目) ③柏井住宅2号棟(根の鼻町2丁目)		
間取り	①1階3DK②3階3K③1階2DK	募集戸数	各1戸
家賃	①31,300~61,400円②12,000~20,000円③21,400~42,000円		
申し込み資格	次の要件を全て満たすかた ●市内在住・在勤●収入(各世帯員の所得金額を合算し、控除額を差し引いて月割した額)が基準額(高齢者・障がい者などの世帯は214,000円、それ以外の世帯は158,000円)以下●現在住宅に困っていることが明らかな状態にある●市税に滞納がない●暴力団員でない●②③は単身入居可		
申し込み方法	9月5日(月)~15日(木)に申込書(都市計画課で9月5日から配布)と必要書類を郵送(必着)か直接。申込者多数の場合は抽選		
その他	必要書類など詳細は、問い合わせください。		

申し込み・問い合わせ先/市役所都市計画課建築住宅係 ☎76-8158

# ◇◇◇ 9月は世界アルツハイマー月間です ◇◇◇

アルツハイマー病は、認知症の原因疾患のおよそ半分を占める病気です。市では、認知症のかたや家族が住み慣れたまちで自分らしく暮らし続けられるよう、講座や専門職による支援、知識の習得、仲間づくり、個別相談などのサポートを行っています。



## 認知症カフェ「かたろ～な」

「かたろ～な」は、認知症のかたやその家族、介護の専門家など地域の皆さんが集う場所です。

名称	とき	ところ
かたろ～な 三郷ふあんふあん	毎月第3金曜日 午前10時～正午	東部市民センター ふれあいホール
かたろ～な ケアラズカフェ	5・10・2月の第2水曜日 午前10時30分～午後3時	中央公民館 101会議室
かたろ～な カフェうさぎ	毎月第2水曜日 午前10時～正午	多世代交流館いきいき 高齢者ボランティア等活動室、実習・講習室
かたろ～な 平子ふあんふあん	毎月第4木曜日 午前10時～正午	平子町中通279-2(コーヒーハウスひまわり)

**その他** ●予約不要。会場に直接お越しください●飲み物代が必要●感染症拡大防止のため、参加される際はマスク着用、手指消毒、体調確認にご協力ください

## オレンジサポーターとして活動してみませんか

「かたろ～な」での認知症本人や家族の見守り、話し相手などを中心に活動しています。他にも市民イベントで認知症の普及・啓発をしています。



### 参加するにはどうしたら良い?

認知症サポーター養成講座(年2回開催)を受講すると「認知症サポーター」に認定されます。その後、さらに認知症の理解を深めるため認知症ステップアップ研修(年1回開催)を受講することで、オレンジサポーターと認定されます。詳細は問い合わせください。

問い合わせ先／保健福祉センター内地域包括支援センター ☎55-0654、市役所長寿課長寿支援係 ☎76-8143

## 日常生活支援券

# 「あさひスマイルチケット」 を支給します

障がいがあるかたの日常生活を支援するため、市内の登録店舗で日用品やサービスなどを購入できる日常生活支援券「あさひスマイルチケット」を支給します。

内 容	1人につき20,000円分(500円チケット20枚を2冊) ※今年度は物価高騰などの対策として10,000円分を上乗せで支給
対 象 者	令和4年8月1日時点で、次の要件を全て満たすかた ●身体障害者手帳所持者、療育手帳所持者、精神障害者保健福祉手帳所持者、被爆者、じん肺患者のいずれか●本市に住民登録があり、現に居住している●施設に入所していない●当該年度の市民税が非課税●生活保護を受けていない
支給方法	9月9日(金)から下記方法で 身体障害者手帳所持者、療育手帳所持者／各地区の民生委員が訪問して配布 精神障害者保健福祉手帳所持者／市から簡易書留で郵送 被爆者、じん肺患者／市職員が訪問して配布
使用期限	令和5年1月31日(火)
そ の 他	●訪問時の不在などにより、支給までに時間がかかる場合あり●支給対象と思われるかたで、10月までに届かない場合は連絡してください●登録店舗や使用できない品目など詳細は、チケットと同時配布のパンフレットかホームページをご覧ください

問い合わせ先／市役所福祉課障がい福祉係 ☎76-8142、FAX.52-3749  
✉ fukusi@city.owariasahi.lg.jp



※新型コロナウイルス感染症拡大防止のため、講座などに参加する際は、マスクの着用にご協力ください。



## すくすく子育て講座 乳幼児の救命法

あさひ健康  
マイスター  
チャレンジ  
対象事業

保健福祉センター内子育て支援センター  
☎52-3132

**時** 9月28日(水)午前10時～11時30分 **場** 保健福祉センター 4階 **内** 日本赤十字社指導員による乳幼児向けの救命法の実技講習 **対** 市内在住の未就学児の保護者 **定** 先着10人 **申** 9月1日(木)～27日(火)に電話で(土・日曜日、祝日を除く午前9時～午後4時) **他** ●親子同室での受講可●更生保護女性会旭地区と共催



## Let's 産後ケア

あさひ健康  
マイスター  
チャレンジ  
対象事業

保健福祉センター内子育て支援センター  
☎52-3132

**時** 10月6日(木)午前10時～11時 **場** 保健福祉センター 4階 **内** 産後のママの心と体のケアをエクササイズしながら学ぶ **対** 市内在住の令和4年4～8月生まれの子と母 **定** 先着15組 **講** 体力メンテナンス協会産後指導士 水野由紀子さん **申** 9月1日(木)～10月4日(火)に電話(土・日曜日、祝日を除く午前9時～午後4時)か上記二次元コードから **他** 1歳未満の子の母のオンライン参加も可



## 一人で悩まず気軽にご相談ください 少年センター相談窓口

中央公民館内少年センター ☎76-8129

**内** 学校や家庭での悩み・心配ごとなどの相談に応じます。ひとりで悩まず、気軽に相談してください。

## スマイルダイヤル (青少年とその家族の悩み相談)

なやみゼロ

☎0120-48-7830

携帯電話からは☎0561-52-0700

**【相談時間(祝日・年末年始を除く)】**●月～金曜日/午前9時～午後5時●第2・4土曜日/午前9時～午後4時30分

### 来所相談(要予約)

スマイルダイヤルからお申し込みください。

### メール相談

右記二次元コードから(24時間可)



### 街頭相談

**内** 不審者・痴漢などから子どもたちを守るため、専用車でパトロールを行い、声掛けなどを通して相談に応じます。**【活動時間(祝日・年末年始を除く)】**●月～金曜日/午前9時～午後4時30分●土曜日/午後0時45分～8時15分

## 市民消防ひろば

**とき** 10月8日(土)午前10時～午後1時  
**ところ** 消防署



### ①親子一日 消防署長

あさひ健康  
マイスター  
チャレンジ  
対象事業



**対象者** 市内在住の6歳～小学2年生の子と保護者(過去5年の経験者と家族は不可)  
**定員** 1組

### ②はしご車・ 消防車試乗



**対象者** 市内在住・在勤・在学のかた  
**定員**  
●はしご車/15組(1組2人まで)  
●消防車/60組(1組3人まで)



**申し込み方法** 9月5日(月)～12日(月)に上記各二次元コードから。申し込み多数の場合は抽選。当選者はメールか電話でお知らせ。②の申し込みは1家族1回、はしご車・消防車の選択不可

**その他** 詳細は問い合わせください。

申し込み・問い合わせ先/消防本部予防課危険物係 ☎51-0379







## 子育て支援短期利用事業

保健福祉センター内子育て相談課  
☎53-6101

**内** 保護者の病気などにより、家庭での養育が一時的に困難になった18歳未満の児童を施設などで短期間預かり、その間に養育できる環境を整えていただくための制度 **【利用期間】**原則7日間以内 **【注意事項】**●事前に申し込みが必要(緊急の場合を除く)●施設の入所状況により、利用できない場合あり●利用料は所得に応じて負担

スク、飲み物 **申** 9月1日(木)～15日(木)に右記二次元コードからか、①氏名・ふりがな②住所③電話番号を電話、ファクス、メールか直接



## ミュージックフェスティバル

文化協会洋楽部会事務局  
☎090-6423-9041

**時** 9月18日(日)午後2時から(1時30分開場)  
**場** 文化会館ホール **内** 部会加入団体によるオカリナと吹奏楽の演奏と合唱 **費** 無料 **他** ●申し込み不要。会場へ直接お越しください●なるべく乗り合わせてお越しください



## シニア向け ニュースポーツ体験会

あさひ健康  
マイスター  
チャレンジ  
対象事業

市役所文化スポーツ課スポーツ係  
☎76-8183、FAX.53-0401  
✉ taiku@city.owariasahi.lg.jp

**時** 9月17日(土)午前10時～11時30分 **場** 沢川福祉センター 運動室  
**内** スポーツ推進委員と一緒にニュースポーツを楽しむ **対** 市内在住の65歳以上のかた **定** 先着30人 **持** 運動ができる服装、室内シューズ、マ



ドッジビー



## 総合体育館の催し

総合体育館 ☎54-2733

あさひ健康  
マイスター  
チャレンジ  
対象事業

### かけっこの走り方教室

**時** 10月10日(祝)①午前10時～10時50分  
②11時～11時50分 **内** 走り方のコツとフォームを学ぶ **対** 市内在住・在学・在園の①年中・年長児②小学1～4年生 **定** 先着各35人 **費** 600円(保険代を含む。キャンセルの場合、返却不可)

### 体力測定会

**時** 10月10日(祝)午後0時30分～2時30分  
**内** 握力、上体起こし、反復横跳びなど9種目を測定後、運動指導員による結果説明と運動アド

## スポーツ教室(後期) 受講者募集

あさひ健康  
マイスター  
チャレンジ  
対象事業



教室名	申込期限
●心とからだにやさしいリズム体操 ●健康体操	9月18日(日)
●いきいきウォーキング&筋トレ ●フィットネスウォーキング ●健康太極拳	19日(祝)
●火・木曜はじめてヨガ ●疲労回復ヨガ(A・B) ●ピラティス	20日(火)
●爽快エクササイズ ●リンパエクササイズ ●バランスボールで体幹運動 ●南国フラダンス	24日(土)
●火・土曜卓球 ●バドミントン ●ソフトテニス ●土曜硬式テニス	25日(日)
●金曜硬式テニス(A・B)	10月24日(月)

**対象者** 市内在住・在勤・在学の ●火曜卓球/中学生以上 ●ソフトテニス/小学5年生以上 ●その他の教室/18歳以上(高校生を除く)

**申し込み方法** 各申込期限までに直接(午前9時～午後8時。平成20年度以降の教室受講者は電話申し込み可)。定員を超えた場合は、各申込期限の翌日午前10時から総合体育館ロビーで抽選

**その他** 日程など詳細は、ホームページ(上記二次元コード)をご覧ください。

申し込み・問い合わせ先/総合体育館 ☎54-2733



バイスを行う **対** 市内在住・在勤・在学の20～79歳のかた **定** 先着60人 **費** 無料

### 共通事項

**場** 総合体育館アリーナ **持** 運動のできる服装、室内シューズ、飲み物、タオル **申** 9月2日(金)午前10時～当日に電話か直接(午前9時～午後8時30分)



## 吉賀池湿地 秋の一般公開

あさひ健康  
マイスター  
チャレンジ  
対象事業

市役所農業支援室 ☎76-8133

**時** ●9月10日(土)、11日(日)午前9時～正午  
●9月15日(木)午後2時～5時(いずれも雨天中止) **場** 吉賀池湿地(旭ヶ丘運動広場内に臨時駐車場あり) **内** シラタマホシクサや午後のみ花を咲かせるミズオトギリなど、秋の湿地植物の公開 **費** 無料 **他** ●申し込み不要。動きやすい服装・靴で会場へ直接お越しください●公開日の会場案内・受け付けなどのボランティアを随時募集しています。興味のあるかたは問い合わせください



シラタマホシクサ



## 防災講演会

あさひ健康  
マイスター  
チャレンジ  
対象事業

市役所危機管理課災害対策係 ☎76-8127

**時** 9月10日(土)午前10時30分～11時30分(9時30分開場) **場** 文化会館ホール **内** 「個別避難計画」をテーマとした講演 **費** 無料 **講** 名古屋大学減災連携研究センター特任准教授 木作尚子さん **他** ●申し込み不要。会場へ直接お越しください●参加者名簿の作成にご協力ください



## 高齢者趣味の作品展

あさひ健康  
マイスター  
チャレンジ  
対象事業

市役所長寿課長寿支援係 ☎76-8143

**時** 9月17日(土)、18日(日)午前9時～午後4時(18日は3時まで) **場** スカイワードあさひ ふれあいホール・イベントステージ **内** 日頃から丹精込めて作り上げた趣味の作品の展示



## あさひエコ大学

あさひ健康  
マイスター  
チャレンジ  
対象事業

市役所環境課環境施策係

☎76-8134、FAX.52-0831

**時** ①9月24日②10月22日③11月26日④12月17日(土曜日・4回) 午前10時～正午 **場** スカイワード



あさひ ひまわりホール **内** ①健康被害の視点から福祉と環境のつながりを考える②SDGs×イノベーションで持続可能な社会に向けて③外来植物を含めた生物多様性のダイナミズムと持続可能な暮らし④尾張旭の環境 自然と社会ハザードの視点から **定** 先着各40人 **費** 無料 **講** ①名古屋産業大学講師 丸岡稔典さん②同大学教授 矢野昌彦さん③同大学准教授 長谷川泰洋さん④同大学教授 菅井径世さん **申** 9月1日(木)～各開催日の5日前にファクス、直接か上記二次元コードから(複数講座の申し込み可) **他** 全講座受講者には修了証をお渡しします。



## 和菓子づくりで国際交流

あさひ健康  
マイスター  
チャレンジ  
対象事業

尾張旭国際交流会 平田 ☎050-3637-5822

✉oifa0561@gmail.com

**時** 9月25日(日)午後2時～4時 **場** 新池交流館ふらっと 実習室 **内** 月見だんご、どら焼きを作りながら国際交流をする **定** 先着25人(市内在住・在勤のかた優先。小学生以下は不可) **費** 500円(当日持参) **持** マスク、エプロン、タオル、布巾、三角巾(バンダナ)、スリッパ **申** 9月1日(木)～18日(日)に①氏名・ふりがな②電話番号を電話(留守電時はメッセージ)かメールで



## 多世代交流館いきいき講座 はじめてのイスヨガ体操教室

あさひ健康  
マイスター  
チャレンジ  
対象事業

多世代交流館いきいき ☎54-8202

**時** 9月29日～10月27日(木曜日・5回)午前10時～11時30分 **場** 多世代交流館いきいき **内** 椅子を利用したヨガにより、安心して無理なく体力の向上を図り、健康寿命を延ばす **対** 市内在住の60歳以上のかた **定** 先着10人 **費** 500円(初回持参) **持** 動きやすい服装、ヨガマットまたはバスタオル、ラップの芯、プラスチック製青竹ふみ、飲み物 **講** フィットネスインストラクター 加藤恵美さん **申** 9月6日(火)～15日(木)に電話か直接(午前9時～午後5時)



## 地域ふれあい講座 シニア世代の簡単 体幹トレーニング教室

あさひ健康  
マイスター  
チャレンジ  
対象事業

藤池公民館 ☎54-8722

**時** 9月29日、10月6日(木曜日・2回)午後1時～3時 **場** 藤池公民館 **内** タオルやボールを使ってストレッチや筋力トレーニングなど有酸素運動を行い、体幹を鍛える **対** 65歳以上のかた **定** 先着15人(市内在住・在勤のかたを優先) **費** 600円 **持** 運動のできる靴、飲み物、フェイスタオル(ボールは貸し出し) **講** AKIさん **申** 9月2日(金)から費用を添えて直接(午前9時～午後9時)



## シルバードライビングクリニック

あさひ健康  
マイスター  
チャレンジ  
対象事業

市役所市民活動課交通防犯係 ☎76-8128

**時** 9月29日(木)午後1時10分から(0時20分集合) **場** 瀬戸自動車学校(市役所から送迎あり) **内** 自動車運転シミュレーターと同学校内コース運転で運転技能を再確認する **対** 市内在住の65歳以上のかたで普通自動車運転免許証をお持ちのかた **定** 先着12人 **費** 1,000円(当日持参) **申** 9月2日(金)～9日(金)に電話か直接



## スマホワンコイン講習会

あさひ健康  
マイスター  
チャレンジ  
対象事業

中央公民館内生涯学習課公民館係  
☎54-5300

**時** ①10月7日②21日③28日(金)午前10時～11時45分 **場** ①藤池公民館②三郷公民館③白鳳公民館 **内** スマホの基礎知識、便利で楽しい検索方法を学ぶ(①～③は同内容) **講** NPO法人デジタルライフサポーターズネット **定** 各10人(市内在住・在勤のかたを優先) **費** 500円(教材費を含む。当日持参) **持** スマートフォン、筆記用具 **申** 9月2日(金)～12日(月)に申込用紙(各公民館で配布)を直接。定員を超えた場合は抽選。結果は後日全員に通知



## 成人大学講座(後期)

あさひ健康  
マイスター  
チャレンジ  
対象事業

中央公民館内生涯学習課公民館係  
☎54-5300

### 文学教養

**時** 10月3日～12月19日(月曜日・全6回)午前10時～11時30分 **内** 名古屋短期大学講師

鶴田武志さんによる講座「メディア(出版・映像文化)の発展と文学作品」 **費** 2,400円

### 美術教養

**時** 10月7日～11月18日(金曜日・全6回)午前10時～11時30分 **内** 名古屋造形大学名誉教授 江本菜穂子さんによる講座「西洋近代絵画～画家たちの影響と交流～」 **費** 2,200円

### 経済教養

**時** 10月13日～12月15日(木曜日・全6回)午前10時～11時30分(延長あり) **内** 名古屋学院大学名誉教授 家本博一さんによる講座「プーチンの「大戦略」とロシア連邦によるウクライナへの軍事侵攻」 **費** 2,400円

### 共通事項

**場** 中央公民館 **対** 成人のかた **定** 40人 **申** 9月1日(木)～8日(木)に右記二次元コードからか電話(☎76-8181。土・日曜日を除く午前9時～午後5時)で。定員を超えた場合は抽選。定員に満たない場合は9月9日(金)以降先着順で受け付け **他** 費用は初回持参



## 防火管理講習

(一財)名古屋消防技術センター  
☎052-720-9828

### ①甲種新規防火管理講習会(2日間)

**時** 10月17日(月)、18日(火)午前9時30分～午後5時

### ②乙種防火管理講習会

**時** 10月17日(月)午前9時30分～午後5時

### 共通事項

**場** スカイワードあさひ ひまわりホール **定** ①②合わせて先着64人 **費** ①8,000円②7,000円 **申** 8月31日(水)～9月7日(水)に(一財)日本防火・防災協会ホームページからか申込書(同ホームページからダウンロード)をファクス(FAX.03-6274-6977)で **他** 定員に満たない場合は、9月25日(日)、26日(月)に2次募集を行います。



## 読書奨励講座

図書館 ☎54-5544

### 図書の修理講座

**時** ①10月27日(木)②28日(金)午前10時～正午 **場** 図書館 視聴覚室 **内** ページの破れ、はずれなどの、簡単で美しい図書の修理の仕方を

子ども・子育て

文化・スポーツ

催し・講座



募集



暮らし



お知らせ





学ぶ(①②は同内容) **対** ●尾張旭市立図書館や市内小・中学校で図書の修理ボランティアをしているかた ●修理ボランティアに関心があるかた **定** 先着各20人 **費** 無料 **講** 一級製本技能士 田中稔さん **申** 9月15日(木)～28日(水)に電話で(休館日を除く午前9時～午後7時) **他** 破損した本や補修したい本があれば、1冊持参してください。

### 紙しばいがはじまるよ! (大人向け講座)

**時** 11月2日(水)①午前10時～11時30分②午後1時30分～3時 **場** 図書館 視聴覚室 **内** 紙芝居の特性、絵本と紙芝居の違い、特性を活かした演じ方について学ぶ(①②は同内容) **対** 市内在住・在勤・在学のかた **定** 先着各30人 **費** 無料 **講** 童心社 宮原真理さん **申** 9月21日(水)～10月28日(金)に電話か直接(休館日を除く午前9時～午後7時。9月29日(木)～10月11日(火)は電話のみで午後5時まで) **他** 託児はありません。

害に備えて訓練に励み、災害が発生したときには消火活動などを行います。社会人はもちろん、学生や女性も消防団の一員として楽しく活動しています。 **申** 電話で



### 無戸籍者解消のための相談窓口

名古屋法務局春日井支局総務課  
☎0568-81-3210  
市役所市民課記録係 ☎76-8131

**時** 月～金曜日の午前8時30分～午後5時15分(祝・休日を除く) **場** 名古屋法務局春日井支局(春日井市鳥居松町) **内** 日本国民であるにもかかわらず、事情があって戸籍に記載されていないかたについて、戸籍に記載されるための方法を一緒に考えます(秘密厳守)。 **費** 無料



### 年金生活者支援給付金の請求手続き

給付金専用ダイヤル ☎0570-05-4092  
瀬戸年金事務所 ☎83-2412  
市役所保険医療課国保年金係 ☎76-8151

**内** 年金生活者支援給付金は、年金収入と所得の合計額が一定基準額以下の年金受給者の生活を支援するために、支給されるものです。新たに対象となる受給者には、9月以降に日本年金機構より請求手続きの案内を送付します。 **他** ●支給要件を満たす場合の2年目以降の手続きは原則不要 ●申告内容に変更があった場合や詳細は、問い合わせください



### 第7期障がい者計画などの策定会議構成員を募集します

市役所福祉課障がい福祉係  
☎76-8142、FAX.52-3749  
✉ fukusi@city.owariasahi.lg.jp

**内** 第7期障がい者計画・第7期障がい福祉計画・第3期障がい児福祉計画(令和6～8年度)を策定するに当たり、広く意見を求め、計画内容の検討を行うための構成員 **対** 市内在住の18歳以上で、次の要件を全て満たすかた ●本市の他の附属機関や懇談会などの構成員でない ●本市の議員・職員でない ●平日昼間に開催する会議(今年度1回、来年度3回程度)に出席できる **定** 2人 **【任期】** 11月～令和6年3月(予定) **応** 9月22日(木)までに応募用紙(福祉課、市内主要公共施設で配布。ホームページからもダウンロード可)を直接、郵送、ファクスかメールで **【報酬】** 会議への出席1回当たり6,400円 **【選考方法】** 書類選考



### 学生や女性も活躍中! 市消防団員を募集しています

消防本部消防総務課人事教養係  
☎51-0861

**内** 地域の安全を守るために必要な消防団員を募集しています。地域防災の要として、日頃は災

### 市民スポーツ大会 競技結果

各競技の結果は、ホームページ(右記二次元コード)で随時お知らせしています。ぜひ、ご覧ください。



市役所文化スポーツ課スポーツ係 ☎76-8183



## 市国民健康保険特定健康診査 後期高齢者医療健康診査

あさひ健康  
マイスター  
チャレンジ  
対象事業

市役所保険医療課国保庶務係 ☎76-8150  
高齢者医療係 ☎76-8153

**内** 肥満・糖尿病などの生活習慣病のかたが増えて  
います。生活習慣病は自覚症状がなく進行  
してしまふことがあります。年1回の健康診査で  
健康状態を把握し、生活習慣を見直すきかけ  
にしましょう。健診期間は10月末までです。健診  
期間終了間際は非常に混み合いますので、早め  
の受診をお勧めします。



## 解雇などで離職したかたの 国民健康保険税を軽減

市役所保険医療課国保年金係 ☎76-8151

**対** 現在国保に加入している、または今後加入予  
定で、次の全てに該当するかた ●平成29年3月  
31日以降に離職した ●離職日の翌日時点で65  
歳未満 ●雇用保険受給資格者証第1面の離職  
理由欄の理由コードが11、12、21、22、31、32  
(特定受給資格者)、23、33、34(特定理由離職  
者)のいずれかに該当 **【軽減内容】**前年の給与所得  
を100分の30として保険税を算定 **【軽減期  
間】**離職日の翌日の属する月～その月の属する  
年度の翌年度末(平成29年度以前分の保険税  
は対象外) **【必要書類】**雇用保険受給資格者証



## 国民年金給付の手続き

瀬戸年金事務所 ☎83-2412

**【支給日】**偶数月の15日(土・日曜日の場合はそ  
の直前の平日)に直前2カ月分を支給(年6回)  
**【現況届】**住民基本台帳ネットワークシステムで  
確認できるかた、マイナンバーを提出したかたは  
原則不要。それ以外のかたは提出が必要 **【源泉  
徴収票】**毎年1月下旬～2月上旬に老齢年金受  
給者へ送付 **【他】**年金額が改定される場合は、そ  
の都度通知します。



## 路上広告物パトロール

市役所都市計画課都市政策係 ☎76-8156  
土木管理課管理係 ☎76-8164

**時** 9月7日(水)午前9時30分～正午(雨天など  
の場合は翌日) **内** 立看板、広告旗(のぼり旗)な

どの屋外広告物を道路や歩道に置いたり、街路  
樹やガードレールに取り付けたりすることは原則  
禁止されています。ルール違反の広告物がある  
と、まちの景観を損なうだけでなく、歩行者や自  
転車の通行に危険を及ぼすこともあります。市で  
は、このような違反広告物を撤去、指導するため、  
市内の主な道路の路上パトロールを行います。



## 9月10日 下水道の日

市役所下水道課経営係 ☎76-8165  
排水整備係 ☎76-8167

**内** 下水道の日は、大きな役割の一つである雨  
水の排除を念頭に、立春から数えて220日目の  
大きな台風が来る時期に設定されています。こ  
の機会に、私たちの生活を支えている下水道に  
ついて考えてみましょう。 **【下水道の正しい使い  
方】** ●野菜くずや食べ残し、油類などを流さない  
 ●水洗トイレには、水に溶けない紙や紙おむつ、  
タバコ、ガムなどを流さない ●アルコールやガソ  
リン類を流さない ●マンホールにごみや土砂を  
捨てない

### 下水道接続のお願い

**内** 下水道が整備された地域にお住まいで、まだ  
接続されていないかたは、早めに接続してくださ  
い。下水道に接続する排水設備工事を行う場合  
は、市指定工事店へお申し込みください。なお、  
排水設備工事を実施する場合に、一定の条件の  
もとで費用の一部を無利子で借りることのでき  
る融資あっせん制度や、不要となる浄化槽を雨  
水貯留施設に転用するための改造工事費を補  
助する制度(融資あっせん制度との併用不可)が  
あります。指定工事店や各種制度の詳細は、  
ホームページをご覧ください。



## 災害時に備えた ストーマ用装具の保管

市役所福祉課障がい福祉係  
☎76-8142、FAX. 52-3749  
✉ fukusi@city.owariasahi.lg.jp

**内** 大規模な災害時に住居が被災などして、自  
己所有のストーマ用装具の持ち出しができな  
くなる場合に備えて、保健福祉センター(災害時の  
福祉避難所)で、ストーマ用装具(1週間程度の  
使用量)を一時的に保管できます。 **対** 市内に住  
所があり、ストーマ用装具を使用している身体障

害者手帳をお持ちのかた **他** 詳細は問い合わせください。

### 高齢者世帯などの調査にご協力を

市役所長寿課長寿支援係 ☎76-8143

**内** 高齢者の状況を把握し、緊急時の対応などに役立つため、9～11月ごろに訪問調査を行います。お住まいの地区の担当民生委員が訪問しますので、ご協力をお願いします。**対** おおむね70歳以上の一人暮らし、または高齢者のみの世帯など

### 就業構造基本調査にご協力を

市役所総務課総務係 ☎76-8111

**内** 総務省統計局では、10月1日現在で就業構造基本調査を実施します。この調査は、日本の就業・不就業の実態を明らかにすることを目的として、統計法に基づき実施する国の重要な統計調査です。パソコンやスマートフォンを使って、簡単に回答できます。調査に当たり、9月下旬から、無作為に選ばれた世帯(15歳以上の世帯員)に調査員が伺いますので、ご協力をお願いします。なお、調査票の記入内容は、統計法によって厳重に保護されており、統計を作成・分析する目的以外に使用することは絶対にありません。

### 第6回中京都市圏 パーソントリップ調査にご協力を

サポートセンター ☎0120-052-133  
県都市計画課 ☎052-954-6516

**内** 県では、外出行動における交通手段の利用状況など、1日の交通の実態を把握し、今後のまちづくりなどに活用するため、9～11月に交通に関する調査を実施します。調査に当たり、無作為に選ばれた世帯(5歳以上の世帯員)に案内はがきを送付しますので、ご協力をお願いします。

### 臨時休館

受け付け業務も行いません。

平子公民館	9月	25日(日)
本地原公民館		27日(火)
新池交流館ふらっと		29日(木)
藤池公民館	10月	2日(日)
旭丘公民館		3日(月)
三郷公民館		4日(火)
宮浦公民館		13日(木)
白鳳公民館		16日(日)
瑞鳳公民館		21日(金)
渋川公民館		30日(日)

駅周辺に整備

無料で利用可能

## 自転車等駐車を ご利用ください

自転車・バイクを駅周辺やバス停付近の路上に停めておくと、通行の妨げとなり、まちの美観も損ないます。市では、駅周辺に無料の自転車等駐車を整備していますので、ご利用ください。

なお、名鉄瀬戸線印場駅前広場・駅北周辺道路は自転車等放置禁止区域です。区域内に放置された自転車などは、即時撤去となり、返還時に手数料(自転車1台1,000円、原動機付自転車1台2,000円)がかかります。



#### 注意事項

- 自転車等駐車場の通路への駐車や長期駐車はしないでください
- 自転車などを路上や自転車等駐車場に放置すると、不法投棄として罰せられることがあります
- 盗難を防ぐため、ツーロック以上の施錠をしましょう

安心して乗るために

ヘルメット着用と自転車保険への加入を

近年、自転車利用者が被害者または加害者となる事故が増加傾向にあります。特に午前7～8時台と夕方によく発生しています。左右、後方の安全確認を行うとともに、車の動きにも十分注意しましょう。



問い合わせ先 / 市役所市民活動課交通防犯係 ☎76-8128





問い合わせ先／渋川福祉センター内市民活動支援センター ☎51-2878、FAX.51-2879  
 ✉ katudoushien@city.owariasahi.lg.jp

## 市民活動団体連絡協議会活動発表会&交流会

あさひ健康  
マイスター  
チャレンジ  
対象事業

**と き** 9月10日(土)午前10時～正午 **と ころ** 渋川福祉センター くすのきホール  
**内 容** ●第1部／市民活動支援センター登録団体によるステージでの発表  
 ●第2部／参加者同士の交流会  
**対象者** 興味のあるかたならどなたでも **定 員** 先着30人 **費 用** 無料  
**申し込み方法** 9月7日(水)までに右記二次元コードから、電話、メール、ファクスが直接  
 (土・日曜日を除く午前9時～午後5時)



## 市民活動のためのNPO相談会

<b>と き</b>	9月30日(金)午後1時～4時		
<b>と ころ</b>	渋川福祉センター 集会室 (電話相談、ウェブ会議システムでの相談も可)		
<b>対 象 者</b>	市内の市民活動団体・個人で、団体設立・運営や会計・税務に課題のあるかた		
<b>定 員</b>	先着2団体(人)	<b>費 用</b>	無料
<b>相談員</b>	NPO法人 ボランティア・ネイバーズから派遣		
<b>申し込み方法</b>	9月27日(火)までに電話、メール、ファクスが直接(土・日曜日、祝日を除く午前9時～午後5時)		

## 市民活動団体主催イベント

あさひ健康  
マイスター  
チャレンジ  
対象事業

あなたの話を聴かせてください

**と き** ①9月8日(木)②15日(木)③10月13日(木)  
 ④20日(木)  
 ①③午前10時～正午②④午後1時～3時  
**と ころ** 渋川福祉センター 会議室  
**内 容** マンツーマンで傾聴ボランティア「うさぎの会」  
 のメンバーがお話を伺います。ちょっとした愚  
 痴や自慢などなんでもOK。お気軽にお越し  
 ください。  
**費 用** 無料

問い合わせ先／うさぎの会 伊藤 ☎090-3459-8165

最も長生きな種目はテニス?

**と き** 10月8日(土)午後3時～4時30分  
**と ころ** 新池交流館ふらっと  
**内 容** 元女子テニスプレイヤー神尾米さん(予  
 定)によるテニスと健康の関係について  
 の講演  
**定 員** 先着100人  
**費 用** 無料  
**申し込み方法**  
 9月1日(木)から  
 ホームページ(右記二次元コード)から



申し込み・問い合わせ先／市テニス連盟

### 若宮正子さん講演会

あさひ健康  
マイスター  
チャレンジ  
対象事業

**と き** 10月16日(日)午後1時30分～3時30分  
 (0時30分開場)  
**と ころ** 東部市民センター ふれあいホール  
**内 容** 講演会「実り多い豊かな人生  
 私は創造的でありたい～人生  
 100年時代を生きるということ  
 について～」



**対象者** どなたでも **費 用** 1,000円  
**申し込み方法**

9月20日(火)までに往復はがき(消印有効)か下記二  
 次元コードから。往復はがきは、往信裏面に①人数(2  
 人まで)②代表者氏名・住所・連絡先、返信  
 表面に返信先を記入。申し込み多数の場合  
 は抽選

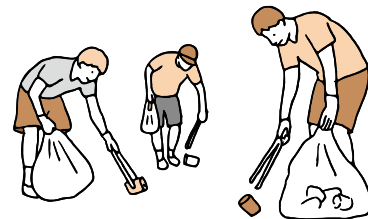


申し込み・問い合わせ先

NPO法人デジタルライフサポーターズネット  
 (〒489-0909みずの坂3-12) ✉ info@dsapo.org

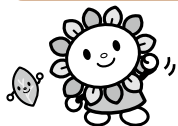
### 第17回矢田川一斉クリーン大作戦

**と き** 10月23日(日)午前9時30分～11時  
 (9時集合)  
**と ころ** 市営プール駐車場(集合場所)  
**内 容** 矢田川宮下橋両岸周辺の清掃  
**その他** ●マスク着用●手袋、ゴミ袋、トンブは用  
 意してあります●参加者はボランティア  
 活動保険加入済み



問い合わせ先／地域環境活性化協議会 高橋  
 ☎090-4258-8677

# 健康だより



スケジュールを  
まとめて管理♪



申し込み・問い合わせ先

保健福祉センター内健康課 ☎55-6800 (土・日曜日、祝日を除く午前8時30分～午後5時15分)

## 9月の乳幼児健康診査・健康相談・予防接種など

ところ:保健福祉センター

事業名	実施日・受付時間		対象者	持ち物
3・4か月児健康診査	9日(金)	午後1時～2時30分	令和4年5月生	個人通知に記載のもの
赤ちゃん育児・離乳食相談	13日(火)	午前9時15分～10時45分	令和4年1・2月生(一部)	
1歳6か月児健康診査	30日(金)	午後1時～2時30分	令和3年1・2月生(一部)	
2歳3か月児歯科健診	27日(火)		令和2年4・5月生(一部)	
3歳児健康診査	16日(金)	午後0時30分～2時	令和元年6・7月生(一部)	母子健康手帳 予診票
BCG集団接種	8日(木)	午後1時～2時30分	接種日に1歳未満で未接種の子(なるべく8カ月までに接種)	

- 新型コロナウイルス感染症予防対策を徹底し、実施しています。詳細は、個人通知をご覧ください
- 前回受けなかったかたは、事前に電話で連絡をお願いします(BCG集団接種を除く)

### 子宮頸がん予防

## ヒトパピローマウイルス(HPV)ワクチン任意予防接種費用の助成金交付



内容	HPVワクチンの積極的な勧奨の差し控えにより、予防接種の機会を逃したかた(キャッチアップ接種対象者)で、定期接種の対象年齢を過ぎてHPVワクチンを自費で受けたかたに費用の助成を行う
対象者	下記のすべてに該当するかた <ul style="list-style-type: none"> <li>● 平成9年4月2日～17年4月1日生まれの女性</li> <li>● 令和4年4月1日時点で市に住民登録がある</li> <li>● 定期接種の期間中にHPVワクチンを3回接種しておらず、令和4年3月31日までに日本国内でサーバリックスまたはガーダシルの任意接種を受け、実費負担をした</li> <li>● 「子宮頸がん等ワクチン接種緊急促進事業」を利用して接種を受けていない</li> </ul>
申請方法	下記の必要書類を直接か郵送(〒488-0074 新居町明才切57)で ①ヒトパピローマウイルスワクチン任意接種費用助成金交付申請書 ②接種記録のわかるもの(母子健康手帳の接種記録、接種済証、接種証明書(医療機関または市の様式))の写し ③接種費用の支払いを証明するもの(領収書・明細書、支払証明書(各回のワクチン名・金額・支払日・医療機関名が明記されているもの))の原本 ④ヒトパピローマウイルスワクチン任意接種費用助成金交付請求書 ⑤振込先口座またはキャッシュカードなどの写し(振込先確認用)
申請期限	<b>令和7年3月31日必着(期限を過ぎた場合は受け付けできません)</b> ※必要書類の不備がある場合は、書類の追加提出が必要になります。追加書類の提出も上記期限までとなりますので、期間に余裕を持って申請してください
その他	<ul style="list-style-type: none"> <li>● ①、②の接種証明書、④はホームページからダウンロードするか健康課で配布</li> <li>● 申請する前に必ずホームページ(上記二次元コード)で詳細を確認してください</li> </ul>

1年に1回は検診を

9月24日～30日は結核予防週間

今でも全国で1日に6人が結核によって命を落としています。せきやたん、発熱、急な体重減少などの症状が2週間以上続く場合は、医療機関を受診するようにしましょう。結核は早期発見と正しい治療で治る病気です。

問い合わせ先/瀬戸保健所健康支援課 ☎82-2157

収集地区	燃えるごみ(毎週)	燃えないごみ	空きかん 空きびん	プラスチック 製容器包装 (毎週)	古紙 古着類	発火性 危険物	
長坂町、緑町、吉岡町	月・木	21日水	13・27日火	金	6・20日火	20日火	
大塚町、庄南町、西山町、東山町			14・28日水	火	2・16日金	9日金	
平子町(長池上・東)		14日水	2・16日金	水	1・15日木	16日金	
新居町、城山町、東大道町(瀬戸街道以北)、向町					9・23日金	6日火	
旭ヶ丘町						13日火	
旭台、大久手町(城山街道以北)、柏井町、根の鼻町、東大久手町(4丁目)		6・20日火	金	13・27日火	27日火		
大久手町(城山街道以南)、北原山町、北山町(瀬戸街道以北)、三郷町(瀬戸街道以北)、東栄町、東大久手町(1~3丁目)、南原山町(瀬戸街道以北)		火・金	28日水	9・23日金	火	7・21日水	2日金
上の山町、北本地ヶ原町、晴丘町、東本地ヶ原町、南栄町、南新町、南本地ヶ原町				8・22日木	水	5・19日月	1日木
稲葉町、北山町(瀬戸街道以南)、下井町、西大道町、西の野町、東大道町(瀬戸街道以南)、南原山町(瀬戸街道以南)			7日水	12・26日月	木	14・28日水	21日水
井田町、狩宿町、狩宿新町、三郷町(瀬戸街道以南)、瀬戸川町、東三郷町						8・22日木	14日水
旭前町(1・2・5丁目、新田洞)、城前町、平子町(北・西・中通)	火・金		14日水	7・21日水	月	1・15日木	8日木
旭前町の一部(3・4丁目を除く白鳳連合自治会区域)、桜ヶ丘町、平子ヶ丘町						12・26日月	15日木
旭前町(3・4丁目)						5・19日月	22日木
印場元町(1・2丁目・北山)、霞ヶ丘町、白鳳町			21日水	1・15日木	7日水		
印場元町(3~5丁目)、東名西町(1丁目)							
渋川町、庄中町、東名西町(2丁目)、東印場町					12・26日月	28日水	

休日急病診療(内科・小児科)



瀬戸旭休日急病診療所 ☎0561-82-9911

瀬戸旭休日急病診療所(瀬戸市西長根町7。瀬戸旭医師会館敷地内)では、救急で症状が比較的重いかたの応急的な診療を行います。詳細はホームページ(上記二次元コード)をご覧ください。

日曜日、祝・休日、年末年始の午前9時~正午、午後2時~5時  
(受付時間は午前8時45分~11時30分、午後1時45分~4時30分)

●受診の際は保険証(各種医療費受給者証を含む)を持参してください●診療時間外の急病などの場合、まずはかかりつけの医師にご相談ください。かかりつけの医師が不在のときは、救急医療情報センターに問い合わせください●院内感染症拡大防止のため、可能な場合は事前に問診票(ホームページからダウンロード可)を記入してお持ちください●感染症を疑う症状があるかたは、なるべく付き添いのかたと来院し、付き添いのかたが受け付けや会計などを行うようご協力をお願いします

診療時間外 問い合わせ先 ▶ 救急医療情報センター ☎0561-82-1133

9月の日曜窓口

11・25日〔午前8時30分~正午〕

**業務内容** 証明書(住民票の写し、印鑑登録証明書、戸籍謄(抄)本など)の交付、印鑑登録申請、戸籍届の受け付け、マイナンバーカードの受け取り、電子証明書の更新 ※手続きの内容により、後日改めてお越しいただく場合があります

**コンビニ交付** 住民票の写し(本人および同一世帯のかたのもの。住民票コードの記載不可)、印鑑登録証明書(事前に印鑑登録が必要)はマイナンバーカードを使ってコンビニで取得できます(午前6時30分~午後11時)。窓口で取得するよりも50円安く取得できます。操作方法の説明動画(右記二次元コード)もぜひご覧ください



8月1日現在の人口と世帯数

人口 83,975人(前月比27人減)  
男41,022人/女42,953人

世帯数 36,711世帯(同5世帯減)

新型コロナワクチン接種に関する問い合わせ先

尾張旭市新型コロナコールセンター ☎55-0911

月~土曜日(祝日を除く)午前9時~午後5時



この広報誌は、植物油インキを使用しています。



見やすいユニバーサルデザインフォントを採用しています。

個人情報について

広報おわりあさひの編集に当たり収集した個人情報はその他の目的で無断利用することはありません。