

あさひ

2022
10/1
No.1452

広報おわりあさひ



P3 皆さんの緑化活動を
応援します

トピックス P2 市民祭

P4 秋の史跡めぐり

P13 健康都市 尾張旭

P6 お知らせコーナー あさひだより

P15 健康だより

新型コロナウイルスの感染拡大状況により、掲載内容が変更となることがあります。ご理解・ご協力をお願いします。
なお、新型コロナウイルス感染症に関する市の対応などの詳細は、ホームページをご覧ください。



市民祭

と き 10月8日(土)、9日(日)午前10時～午後4時

ところ 城山公園一帯、スカイワードあさひ

その他 ●会場にお越しの際は、市営バスあさぴー号またはシャトルバスをご利用ください

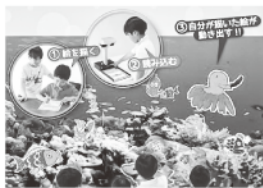
●詳細は、本号と同時配布のチラシをご覧ください

今年は4年ぶりの開催となります。新型コロナウイルス感染症対策を講じて開催します。ご来場の際は、マスクの着用、検温、消毒など基本的な感染症対策へのご協力をお願いします。

主なイベント

あさひ健康
マイスター
チャレンジ
対象事業

- ステージ、各種ブース出展
- 描いた絵が動き出す! 紙アクアリウム・紙レーサー
- クイズラリー(名古屋産業大学共同イベント)
- スペシャルワークショップ
- 小学校金管バンド/
交通少年団パレード
- 「棒の手」警固隊



尾張旭ロータリークラブ オリーブの苗木の無料配布

と き 10月8日(土)午前10時20分から

ところ スカイワードあさひ
イベントステージ南

定員 先着300人(1人1本)

その他 引換券は不要。会場に直接お越しください。



問い合わせ先/市民祭実行委員会事務局(市役所産業課にぎわい交流係) ☎76-8137



市民消防ひろば

あさひ健康
マイスター
チャレンジ
対象事業

と き 10月8日(土)午前10時～午後1時

ところ 消防署

内容 はしご車・消防車の試乗、初期消火・煙道・応急手当体験、消防車の展示やオリジナル缶バッジ作り
※試乗は事前申し込みのかた。詳細は、広報おわりあさひ9月1日号をご覧ください



問い合わせ先/消防本部予防課危険物係 ☎51-0379



消費生活展 「未来へつなごう! ～SDGsでまちづくり～」

あさひ健康
マイスター
チャレンジ
対象事業

と き 10月8日(土)
午前10時～午後4時

ところ スカイワードあさひ
くすのきホール

内容 市内で活動する消費者団体による消費生活情報などに関するパネル展示など

問い合わせ先
市役所産業課庶務係 ☎76-8185



名古屋産業大学・ 名古屋経営短期大学 2022年度合同大学祭



と き 10月8日(土)、9日(日)午前10時～午後4時

ところ 名古屋産業大学、名古屋経営短期大学

内容 今年のテーマは「PALETTE～NEW COLOR～」。
お笑いライブに加え、アーティストによるライブなども予定

その他 詳細は、大学祭のホームページ(上記二次元コード)をご覧ください。

出演者
8日/アイデンティティ、
ゴー☆ジャス
9日/FAKY

問い合わせ先
名古屋産業大学・名古屋経営短期大学学生課 ☎55-3077



皆さんの緑化活動を応援します

緑には、環境改善、防災、景観形成など、さまざまな機能があり、生活に潤いと安らぎを与える上でも重要な役割を果たしています。みんなで緑を守り、育て、次世代へ良い環境を伝えていきましょう。



緑に関わる市民活動などへの支援

公園愛護会活動

地域住民の公園に対する愛護意識を高め、地域住民のコミュニティの形成に寄与することを目的に、公園やちびっ子広場などで清掃や除草を行っています。独自でイベントを開催している公園愛護会もあります。

スポットガーデン

道路などに設置された花壇の手入れを行っています。

旭フラワーボランティア

駅前広場に設置された花壇やフラワーポットの維持管理を行っています。



暮らしを豊かにする緑化の推進

生け垣設置費用の助成

生け垣は、倒壊の危険性がなく、災害時の安全対策に有効です。

都市緑化推進事業費補助金

民有地の敷地（駐車場、壁面、屋上、空き地）などを緑化するかに工事費の一部を補助します。

住宅取得者に記念樹引換券を贈呈

自己用住宅（マンションを含む）を取得後、1年以内のかたに2,000円分の記念樹引換券を贈呈します。

指定された保存樹などへの助成

一定の高さ・面積以上の樹木や樹林の所有者に対して助成金を交付します。

緑化推進基金

皆さんからの寄付金と市の積立金を預金し、緑化事業の費用に充てることを目的としています。ご協力をお願いします。

募金箱設置場所

都市整備課、東部市民センター、渋川福祉センター、図書館、中央公民館、新池交流館ふらっと、文化会館

助成金の内容や申請方法など詳細は、問い合わせください。

申請・問い合わせ先／市役所都市整備課公園緑地係 ☎76-8161

子育て支援フォーラム

怒りのメカニズムを知ろう～子育て世代のアンガーマネジメント～

あさひ健康
マイスター
チャレンジ
対象事業



と き	11月5日(土)午前10時～正午(9時40分開場)		
と ころ	渋川福祉センター くすのきホール		
内 容	イライラへの対処方法や怒りの感情と上手に付き合うコツ「アンガーマネジメント」を学ぶ。親子や夫婦間、職場などの人間関係にもいかせます。		
対 象 者	どなたでも	定 員	先着150人(市内在住・在勤・在学のかた優先)
費 用	無料	講 師	アンガーマネジメントコンサルタント 濱崎明子さん
申し込み方法	10月3日(月)午前9時から右記二次元コードからか電話(土・日曜日、祝日を除く午前8時30分～午後5時15分)で。1人で5人分まで申し込み可		
託 児	10月3日午前9時から電話で。生後4カ月～未就学児、先着10人		



申し込み・問い合わせ先／保健福祉センター内子育て相談課 ☎53-6101

合同市民相談会

7種類の相談会を同時開催

さまざまなトラブルや疑問などでお悩みのかたは、この機会にご相談ください。なお、相談内容がどの相談に該当するか分からない場合も受け付けで案内しますので、安心してお越しください(予約不要)。

と き 10月15日(土)午前9時30分～正午(受け付けは9時15分～11時30分)

ところ 中央公民館 3階 対象者 市内在住・在勤・在学のかた

相談無料
秘密厳守

相談の種類(相談員)	内容
登記・法律相談(司法書士)	相続、債務、簡易裁判所の民事訴訟に関する相談など
行政書士による無料相談(行政書士)	戸籍関係の届け出・相続、家や自動車を購入する際の申請、建設・土木関連・土地利用に関する許可申請、独立開業などの許可申請、官公署に提出する許認可書類の作成・提出など
行政相談(行政相談委員)	行政サービスに関する苦情、行政の仕組みや手続きに関する問い合わせなど
不動産相談(不動産相談員)	不動産全般、空き家に関する相談
人権こまりごと相談(人権擁護委員)	いじめ、差別、家庭内や近隣とのもめごとなど、人権に関する問題や悩みごと
子ども・子育て相談(家庭児童相談員)	18歳までのお子さんについての相談、子育て中の悩みや家庭でのさまざまな問題など
青少年とその保護者の悩みごと相談(少年センター相談員。電話相談のみ)	児童・生徒、青年とその保護者が抱える家庭や学校、社会生活での困りごとや悩みごと

☎0120-48-7830

☎0561-52-0700

問い合わせ先/市役所暮らし政策課暮らし政策係 ☎76-8155

『ふるさとガイド旭』秋の史跡めぐり

あさひ健康
マイスター
チャレンジ
対象事業

コース	①尾張旭に足跡を残した人たち～彫像になった4人と彫像を残した3人～	②天狗岩伝説と棒の手の里・猿投を訪ねる
と き	11月2日(水)午前9時～午後3時	11月10日(木)午前9時～午後3時30分
行程	交通安全観音<星合信令作>→毛受勝助像→毛受勝助出生地碑→加藤雄次郎像(庄中観音堂)→円空仏・星合信令展(スカイワードあさひ)→昼食(中央公民館)→水野又太郎良春像→退養寺・雄宗和尚像<浅野祥雲作>→新居大弘法<浅野祥雲作>→高瀬五助像・森林公園	天狗岩古墳(長坂遺跡公園)→天狗のかかと岩(本地ヶ原神社)→馬の塔・棒の手(スカイワードあさひ)→潮かけど(豊田市大畑町)→昼食(豊田棒の手会館)→猿投神社

共通事項



集合・解散場所	中央公民館または城山公園長池下駐車場		
対象者	市内在住・在勤のかた	定員	各20人
費用	300円(当日持参)	持ち物	飲み物、雨具、昼食
申し込み方法	10月3日(月)～7日(金)に電話、直接か上記二次元コードから。1人で2人分まで申し込み可。定員を超えた場合は抽選		
公開抽選	10月11日(火)午前10時から文化スポーツ課で。結果は後日通知		
その他	●車でお越しの場合は、城山公園長池下駐車場へ駐車。マイクロバスで送迎●動きやすい服装・靴でお越しください(移動はマイクロバスと徒歩)●お子さん連れでの参加不可		

申し込み・問い合わせ先/市役所文化スポーツ課文化振興係 ☎53-1144

新型コロナワクチン接種

あさひ健康
マイスター
チャレンジ
対象事業



最新情報は
ホームページを
ご覧ください



9月13日時点

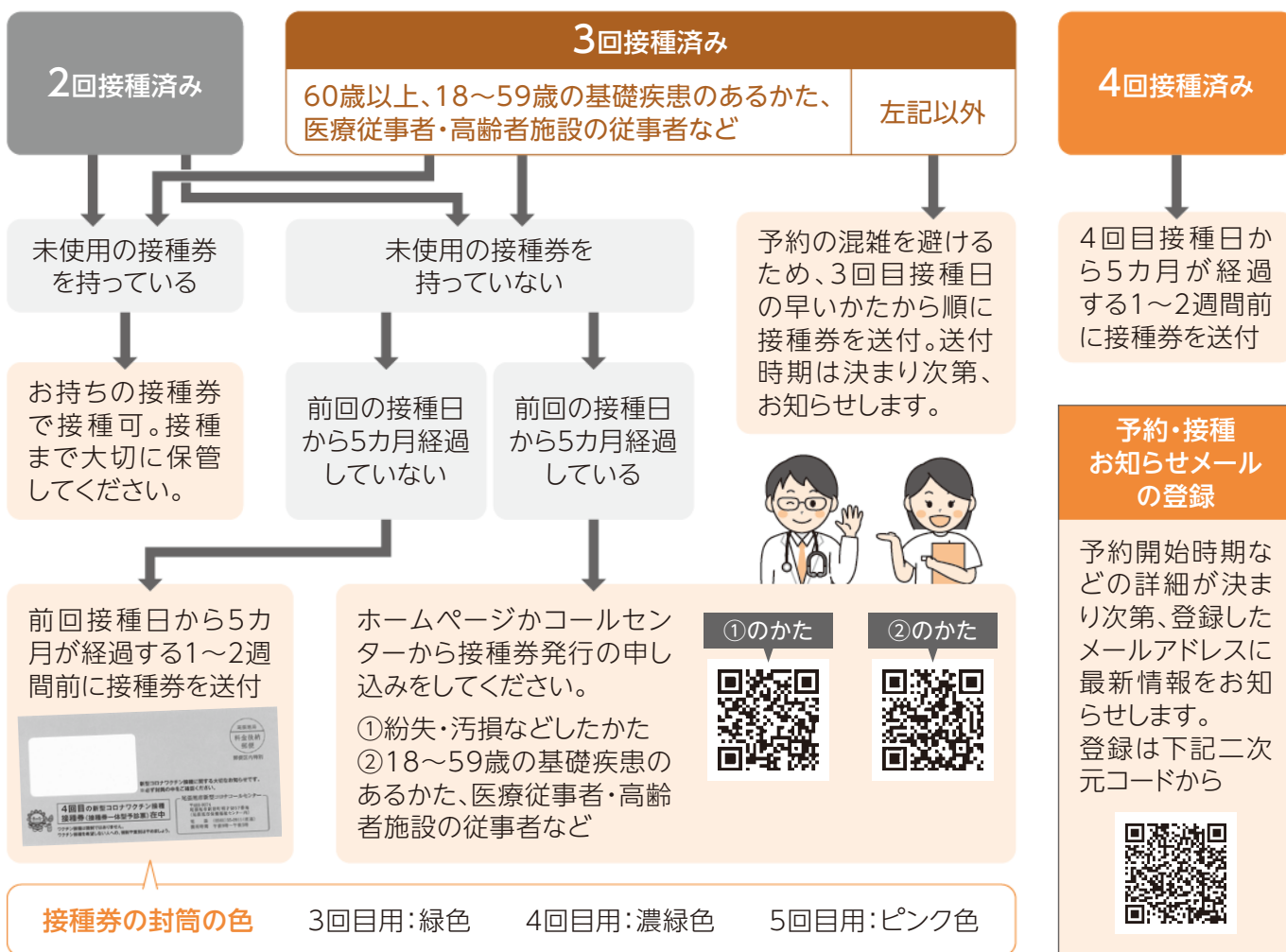
問い合わせ先／新型コロナコールセンター ☎55-0911 (月～土曜日(祝日を除く)午前9時～午後5時)

オミクロン株対応ワクチンの接種

重症化・感染・発症予防を目的として実施します。なお、国の方針や感染状況などにより、内容(接種間隔など)は変更となる場合があります。予約開始時期など、今後のスケジュールは決まり次第、ホームページやコールセンターなどでお知らせします。

接種開始日	10月1日(土) ※ワクチンの種類や供給量などにより、接種回数や年齢で開始時期を細分化する可能性あり		
接種場所	市内医療機関など	対象者	2回接種済みの12歳以上のかた
ワクチンの種類	オミクロン株と従来株に対応した2価ワクチン (ファイザーは12歳以上、モデルナは18歳以上のかたが接種可能)		
回数	1回(無料。接種券が必要)	接種間隔	前回の接種日から5カ月経過後

接種には接種券が必要です。次のフローチャートで接種券の状況をご確認ください。



小児の3回目接種

5～11歳で2回接種済みのかたの3回目接種を開始します。対象となるかたに薄青色の封筒で接種券を順次発送します。接種券が届き次第、予約・接種できます。接種場所など詳細は、接種券に同封の案内やホームページなどをご覧ください。

接種開始日	9月27日(火)
接種場所	市内医療機関など
対象者	2回接種済みの5～11歳のかた
ワクチンの種類	5～11歳専用のファイザー (オミクロン株対応ワクチンではありません)
回数	1回(無料。接種券が必要)
接種間隔	2回目接種日から5カ月経過後

※新型コロナウイルス感染症拡大防止のため、講座などに参加する際は、マスクの着用にご協力ください。

こどもの発達相談

保健福祉センター内

こどもの発達センターにこここ ☎53-6103

内時 ●こどもの発達相談(就園、就学に関する相談を含む) / 月～金曜日(祝日、年末年始を除く) 午前8時30分～午後5時 ●医師による発達専門相談(要予約) / 第2・4水曜日午後2時～5時 ●言語聴覚士によることばの専門相談(要予約) / 第1・3水曜日午前9時～正午 ●臨床心理士による心理専門相談(要予約) / 第4火曜日午前9時～正午 **場** こどもの発達センターにこここ **他** 専門相談は祝日などの関係で前後する場合があります

の健全育成を図る制度で、温かい愛情と理解を持って養育する「里親」、里親を応援していただく「里親サポーター」を募集しています。希望するかた、詳しく知りたいかたは、里親養育体験発表会を開催しますので、ご参加ください。詳細は問い合わせください。

青少年によい本をすすめる 県民運動 「育てよう 豊かな心 読書から」

図書館 ☎54-5544

時 10月12日(水)～11月30日(水)(休館日を除く) **場** 図書館 **内** 優良図書を集めた、おすすめ本のコーナーを設置

10月は「里親月間」 里親・里親サポーターを募集

県中央児童・障害者相談センター
☎052-961-7252

内 さまざまな事情により家庭で生活できない児童や保護者のいない児童の養育を委託し、児童

Let's 産後ケア

あさひ健康
マイスター
チャレンジ
対象事業

保健福祉センター内子育て支援センター
☎52-3132

時 11月2日(水)午前10時～11時 **場** 保健福祉センター 4階 **内** 産後のママの心と体のケアを工

令和4年度で
終了

不妊治療費等補助金制度のお知らせ

令和4年4月から不妊治療が保険適用されたことに伴い、本補助事業は終了しますが、本市では経過措置を設け、対象のかたには令和4年度まで補助します。

対象者	令和4年3月31日以前に治療を開始し、申請の時点で夫・妻のいずれかが市内在住で、医療機関から不妊治療が必要と認められ、治療などを行った夫婦(事実婚を含む) ※申請日時点で本市に住民票がない場合は、申請することができません。転出前に受けていた治療費の補助申請は、必ず転出前に行ってください
対象となる治療など	不妊検査、一般不妊治療、人工授精(体外受精、顕微授精は対象外。県が実施する助成制度の対象となる場合あり。瀬戸保健所(☎82-2196)へご相談ください)
対象期間	令和4年3月～5年2月診療分
補助額	自己負担額の2分の1(年度当たり50,000円を限度。千円未満切り捨て)
必要書類	①申請書②同意書③医療機関の証明書④補助金の請求書⑤領収書(原本)⑥戸籍謄本⑦住民票の写し⑧夫・妻の健康保険証⑨事実婚関係に関する申立書(事実婚関係にあるかたのみ) ●①～④⑨は健康課で配布。ホームページからもダウンロード可 ●⑤の返却を希望する場合は、写しを併せて提出(照合後に返却) ●⑥⑦は市で確認ができる場合は省略可 ●事実婚関係にあるかたは⑨以外に、⑥⑦(⑦は②の提出により省略可)の提出が必要
申請方法	令和5年3月24日(金)までに直接(土・日曜日、祝日、年末年始を除く午前8時30分～午後5時15分)
その他	●第2子以降も同様に補助 ●転入したかたは転入日以降が補助対象

申請・問い合わせ先 / 保健福祉センター内健康課 ☎55-6800

クササイズをしながら学ぶ **対** 市内在住の令和4年5～9月生まれの子と母 **定** 先着15組 **講** 体力メンテナンス協会産後指導士 水野由紀子さん
申 10月1日(土)～31日(月)に右記二次元コードから **他** 1歳未満の子と母のオンライン参加も可



あさひ健康
マイスター
チャレンジ
対象事業

すくすく子育て講座 子どもの身近な病気とその対応 ～感染症を中心に～

保健福祉センター内子育て支援センター
☎52-3132

時 11月4日(金)午後1時30分～3時 **場** 保健福祉センター 4階 **内** 乳幼児に多い病気とその対応についての講演 **対** 市内在住の未就学児の保護者 **定** 先着30人 **【託児】** 申込時にメールで。生後3カ月～未就学児、先着20人 **講** 旭ろうさい病院小児科医師 安藤郁子さん **申** 10月1日(土)～11月1日(火)に右記二次元コードから



民具企画展 学制150年! あなたの学校の“思い出”と“今”

市役所文化スポーツ課文化振興係
☎53-1144

時 10月8日(土)～令和5年9月30日(土)午前9時～午後5時 **場** スカイワードあさひ 歴史民俗フロア **内** 学制が公布されてから今年で150年を迎えます。市内の各小学校の歴史や、今の魅力を紹介します。



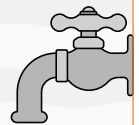
おどりで遊ぼう 日本舞踊尾張旭教室発表会

あさひ乃会 若杉
☎090-2684-3702

時 10月30日(日)午後1時30分から **場** 渋川福祉センター 和室 **内** 園児～中学生による「紙人形」「梅は咲いたか」の発表 **費** 無料 **他** ●申し込み不要。会場へ直接お越しください●なるべく乗り合わせてお越しください

将来にわたってきれいで豊かな水環境を

10月はクリーン排水推進月間・浄化槽強調月間



生活雑排水は污水処理設備で処理を

くみ取り便槽や単独処理浄化槽は生活雑排水(台所、洗濯など)の処理はできません。合併処理浄化槽や公共下水道などの污水処理設備へ転換しましょう。

生活の中でできる生活排水対策

- 食べ残し、飲み残しをしない
- 三角コーナーや水切りネットを使い、汚れや異物を流さない
- 使用済み油は吸収剤や新聞紙に吸わせて可燃ごみとして捨てる

合併処理浄化槽の設置費用の一部を補助します

対象者	公共下水道事業計画の認可を受けていない地域で、既設の専用住宅のくみ取り便所や単独処理浄化槽を廃止し、新たに合併処理浄化槽を設置するかた(住宅の新築、全体の改築、処理人槽の変更が必要な増築を除く)
補助金額	●5人槽／332,000円 ●6～7人槽／414,000円 ●8～10人槽／548,000円
定員	先着5人程度(予算がなくなり次第終了)
その他	●工事着工後の申請不可 ●工事着工前と完了確認の現場立ち会いが必要

浄化槽の適正な管理を 浄化槽は定期的に保守点検や清掃、法定検査を受ける必要があります。

保守点検	県の登録を受けた保守点検業者(県尾張県民事務所環境保全課 ☎052-961-7211)に問い合わせください。
清掃	市の許可を受けた清掃業者に問い合わせください。 ●(株)旭衛生社(☎53-1400) ●(株)アイチ衛生(☎82-4040) ●尾張衛生保繕(株)(☎0568-51-1729) ●(株)尾東(☎82-2200)
法定検査	県の指定検査機関(一社)愛知県浄化槽協会(☎052-481-7160)に問い合わせください。

問い合わせ先／市役所環境課環境保全係 ☎76-8136





第8回市民紅白歌合戦

市文化協会歌謡部会

赤尾 ☎090-3150-0881

紅白歌合戦実行委員長

鈴木 ☎090-4084-7443

時 12月4日(日)午前9時～午後4時30分(8時45分開場) **場** 文化会館 あさひのホール **内** 男女各50人の計100人(歌謡部会6団体と公募)で、紅白別の合計点数(カラオケ)を競う **対** 市内在住・在勤・在学で16歳以上のかた **定** 先着100人 **費** 3,000円(デュエット4,000円) **申** 10月10日(祝)に申込書(文化スポーツ課で配布)に費用を添えて文化会館研修室へ直接(午前9時～正午) **他** ●曲目自由(ツーコーラス歌唱、デュエットはフルコーラス歌唱)●10月10日に申し込みできない場合は、ご相談ください



森林公園の催し

あさひ健康
マイスター
チャレンジ
対象事業

森林公園案内所 ☎53-1551

①森でフィットネス

時 10月5日(水)午前10時～正午 **内** 森林浴をしながら軽い全身運動を楽しむ **費** 100円

持 タオル、敷物

②里山市場

時 10月8日(土)、9日(日)、22日(土)、23日(日)午前9時～午後3時 **内** 新鮮な野菜などの販売

他 23日はフリーマーケットも開催

③自然ウォッチング～秋の湿地めぐり～

時 10月14日(金)午前10時～正午 **内** 自然観察指導員の解説付きで植物・虫・野鳥などを観察

費 無料

④なるほど森歩き～ドングリいろいろ～

時 10月15日(土)午前10時～正午 **内** 森歩きを楽しみながらドングリなどの木の実を探す **費** 無料

⑤道草ウォーキング

時 10月19日(水)午前10時～正午 **内** 季節の花や虫、鳥などを観察しながら植物園をウォーキング **費** 無料

⑥オータムフェスタ

時 10月23日(日)午前10時～午後3時 **内** 各種グループによる歌舞音曲 **費** 無料

⑦野の花めぐり～ホンバランドウ・ウメバチソウ～

時 10月26日(水)午前10時～正午 **内** 野に咲く花たちをたずねる **費** 無料

共通事項

【集合場所】①③④⑤⑦植物園内展示館前②案内所前⑥植物園内お野立所 **対** どなたでも **費** ②以外は各費用のほかに植物園入園料(大人220円、中学生以下無料)が必要 **他** 申し込み不要。集合場所へ直接お越しください。雨天決行



秋の山野草展

市役所長寿課長寿支援係 ☎76-8143

時 10月22日(土)、23日(日)午前9時～午後4時(23日は3時まで) **場** スカイワードあさひ ふれあいホール **内** 園芸クラブ旭山草会の作品展示、即売など



農政講座

親子で挑戦! キャラ弁作り

市役所農業支援室 ☎76-8133

時 11月3日(祝)午前10時～午後1時 **場** 新池交

あさひ健康
マイスター
チャレンジ
対象事業

公立陶生病院の初診時・再診時の選定療養費が変わります

10月1日(土)から保険診療分とは別に掛かる費用(選定療養費)が変わります。



選定療養費	内容	変更後
初診	紹介状なしで初診で受診する場合	医科 ▶ 7,700円 歯科 ▶ 5,500円
再診	●かかりつけ医へ紹介した後、引き続き受診する場合 ●院内紹介なしで新たに他の診療科を受診する場合	医科 ▶ 3,300円 歯科 ▶ 2,090円

問い合わせ先/公立陶生病院医事課 ☎82-5101(内線4472)

流館ふらっと 実習室 **内** 地元産のお米を使って親子でかわいいキャラ弁作りにチャレンジ **対** 市内在住の年少児～小学生と保護者 **定** 12組 **費** 1組1,000円 **申** 10月13日(木)までに下記二次元コードを読み取り、問い合わせフォームから。定員を超えた場合は抽選。結果は後日全員に通知



あさひ健康
マイスター
チャレンジ
対象事業

スポーツ・レクリエーション 体験会

市役所福祉課障がい福祉係
☎76-8142、FAX.52-3749
✉ fukusi@city.owariasahi.lg.jp

時 11月3日(祝)午後1時30分～3時 **場** 名古屋産業大学・名古屋経営短期大学 体育館 **内** 福祉レクリエーション・ワーカーや学生と共に、ディスゲッター9、バグゴ、ポッチャなど6種目を楽しむ体験会 **対** 市内在住の●障がいのあるかた●障がいのある児童と家族、市内の障がい福祉施設に通うかた **定** 先着50人 **費** 無料 **持** 運動ができる服装、室内シューズ **講** 名古屋経営短期大学教授 田島栄文さん **申** 10月3日(月)～31日(月)に申込書をファクス、メールか直接

救命ボランティア講習会

消防本部消防総務課消防整備係
☎51-0860

時 11月6日(日)午前10時から **内** 救命ボランティア活動をするために、アプリの使い方や個人情報保護などについてオンラインで学ぶ **対** 市内在住・在勤・在学の20歳以上でスマートフォン(OS:iOS9.0かAndroid4.4以降)を持っているかた **費** 無料 **申** 10月1日(土)から右記二次元コードから **他** 受講には、カメラ付きパソコン・スマートフォン・タブレットが必要



あさひ健康
マイスター
チャレンジ
対象事業

認知症サポーター養成講座

保健福祉センター内地域包括支援センター
☎55-0654

時 11月19日(土)午前10時～11時30分 **場** 中央公民館 **内** 認知症について正しく理解し、認知症のかたやその家族を温かく見守る応援者(認知症サポーター)を養成。事例を交えながら分かり

やすくお話しします。 **定** 先着30人 **費** 無料 **講** 市認知症キャラバンメイト **申** 電話か直接

市民活動講座 市民活動のためのPR動画 作成講座

渋川福祉センター内市民活動支援センター
☎51-2878、FAX.51-2879
✉ katudoushien@city.owariasahi.lg.jp

時 11月26日(土)午前10時～正午 **場** 渋川福祉センター 研修室 **内** スマートフォンの無料アプリを使った団体のPR用動画作成と、写真や音楽のライセンスに関する知識を学ぶ **対** 市民活動団体やボランティア団体で活動している **アプリのインストールができるかた** **定** 先着12人 **費** 無料 **持** スマートフォン、筆記用具 **講** NPO法人デジタルライフサポーターズネット **申** 10月17日(月)から電話、ファクス、メールか直接(土・日曜日、祝日を除く午前9時～午後5時)

使用済み切手、 書き損じはがき、外国のコインなどを 募集します

市役所多様性推進課多文化共生係
☎76-8125

時 10月8日(土)午前10時～午後4時 **場** 市民祭会場内国際交流コーナー(城山野球場) **内** 使用済み切手、書き損じはがき、未使用の切手・はがき・商品券・テレホンカード、外国のお札・コインを募集します。尾張旭国際交流会の協力のもと、日本国際ボランティアセンターに送付し、途上国支援に役立てます。 **他** 使用済み切手は、消印を含めて台紙ごと切り取ってください。

10月から開始

道路の損傷等通報システム

道路の穴やカーブミラーの破損などを発見したとき、スマートフォンから簡単に通報ができるようになりました。道路の損傷などの把握と迅速な対応につながりますので、ご協力をお願いします。

市役所土木管理課管理係 ☎76-8164





調停委員による調停手続相談会

瀬戸簡易裁判所 ☎82-4815

時 10月19日(水)午前10時～午後3時(2時30分まで受け付け) **場** 瀬戸市役所 1階会議室
内 裁判所の調停委員による民事調停や家事調停の手続き、利用方法に関する相談 **費** 無料
他 ●申し込み不要。会場へ直接お越しください
●詳細は問い合わせください



生涯現役就労サポートセンター 無料出張相談

市役所産業課庶務係
☎76-8185、FAX.53-7008

時 11月9日(水)午後1時～3時50分 **場** 市役所

市民相談室 **内** 応募書類の書き方、再就職の不安や疑問、仕事の探し方など、就労に関する相談
対 55歳以上のかた **定** 先着3人 **費** 無料 **申** 10月3日(月)から電話か申込書(生涯現役就労サポートセンターホームページからダウンロード可)をファクスで **他** ●雇用保険受給者のかたは、求職活動の実績になります●詳細は、同サポートセンター(☎052-446-6830)に問い合わせください



ブロック塀等撤去工事費を補助します

市役所都市計画課建築住宅係 ☎76-8158

対 道路・公共施設に面するブロック塀などを撤去する所有者 **【補助金額】** 対象経費の2分の1以内かブロック塀の長さにより5千円を乗じた金額

ものづくりを通して生きがいと仲間づくり

高齢者 趣味の講座

あさひ健康
マイスター
チャレンジ
対象事業

対象者 市内在住の60歳以上のかた
申し込み方法 10月3日(月)～14日(金)に電話か直接



講座名	とき	ところ	定員	費用	持ち物	講師
棒針編みの 暖かな 小物づくり	11月1日～22日 (火曜日・4回) 午後1時～3時30分	東部市民 センター	先着 7人	実費 (1,500円 程度)	7・8号 棒針 4本	東部 編物クラブ
素足に 気持ちいい 布ぞうりづくり	11月2日～30日 (水曜日・全4回) 午前10時～正午	印場 ふれあい 会館		1,000円	はさみ	西部 布ぞうり 作りクラブ
手びねりによる 趣味の 焼物づくり	11月2日～30日 (水曜日・全4回) 午前9時～正午					西部 陶芸教室
趣味の 陶器づくり	11月4日～25日 (金曜日・4回) 午前9時～正午	東部老人 いこいの家	先着 各5人	各 2,000円	エプロン、 タオル	東部 三陶会
お好みの 陶器づくり	11月4日～12月2日 (金曜日・全4回) 午前9時30分～正午	城山老人 いこいの家				城山 陶芸教室
木材等を使った お好みの 装飾品づくり	11月10日～12月1日 (木曜日・4回) 午前10時～正午	東部老人 いこいの家		無料	鉛筆、 定規 (30cm)	東部 木研細工 クラブ

※年間を通して一緒に活動するかたも募集しています。詳細は問い合わせください

申し込み・問い合わせ先 / 市役所長寿課長寿支援係 ☎76-8143

のいずれか少ない額(上限10万円。予算がなくなり次第、終了) **申** 申込書(都市計画課で配布。ホームページからもダウンロード可)を直接(先着順に受け付け。募集件数を越えた場合は、翌年度以降の募集分として受け付け) **他** 交付決定前の工事着手不可。事前にご相談ください。



高校生世代のかたの 通院医療費が無料になります

市役所保険医療課福祉医療係 ☎76-8152

内 令和4年10月診療分から、子ども医療費の助成対象を拡大します。高校生世代(16~18歳到達年度末)のかたも医療費(医療保険適用分のみ)が無料になります。**対** 平成16年4月2日~19年4月1日生まれのかた(生活保護やその他の給付により自己負担がないかたを除く)**他** 新たに対象となるかたに「子ども医療費受給者証」を交付します。まだ申請していないかたは、7~8月に送付済みの「交付申請書」に子どもの健康保険証の写しを同封し返送してください。10月からは「子ども医療費受給者証」を使用してください。



母子・父子家庭医療費受給者証 更新のお知らせ

市役所保険医療課福祉医療係 ☎76-8152

対 有効期間が10月31日で満了となる母子・父子家庭医療費受給者証をお持ちのかた **【更新方法】** ●引き続き受給資格のあるかた/更新申請書(9月下旬~10月上旬に送付)を提出 ●受

期間内に受診してください

健康診査・検診を受診しましょう

病気の早期発見のために定期的な受診が大切です。

あさひ健康
マイスター
チャレンジ
対象事業



- 実施期間** 10月31日(月)まで。乳がん・子宮頸がん検診は11月30日(水)まで(休診日を除く)
- 持ち物** 受診券(5月に送付済み。紛失の場合は、再発行の手続きが必要)、特定健康診査受診票兼問診票(特定健診のみ)、後期高齢者医療健康診査受診票兼問診票(後期健診のみ)、健康保険証、自己負担金
- その他** 内容、対象年齢、自己負担額などの詳細は、受診券などをご覧ください。

問い合わせ先/保健福祉センター内健康課 ☎55-6800(各種がん検診・肝炎ウイルス検診)
市役所保険医療課国保庶務係 ☎76-8150(市国保特定健康診査・生活習慣病予防健診)
市役所保険医療課高齢者医療係 ☎76-8153(後期高齢者医療健康診査)

給資格が確認できないかた/お知らせを送付。期日までに必要書類を提出 **他** 古い受給者証は、11月以降市役所に返却してください。



経営相談

市商工会 ☎53-7111

時 ●税務/第1月曜日●法律/第1木曜日●労務/第2水曜日●IT/第2木曜日●いずれも祝日を除く午後1時30分~4時 **場** 市商工会館 **内** 税金、確定申告、契約、訴訟、雇用保険、労働災害、IT化の推進などに関する相談 **対** 市内で事業を営むかた **費** 無料 **申** 電話で(土・日曜日、祝日を除く午前8時30分~午後5時15分)



第六次総合計画策定のための 中学生アンケートの集計結果公表

市役所企画課政策企画係 ☎76-8104

内 アンケートの集計結果をホームページ(右記二次元コード)で公表します。ご協力ありがとうございました。



生涯学習案内冊子 「ハート to は〜と(後期分)」発行

中央公民館内生涯学習課生涯学習係
☎76-8181

内 10月~令和5年3月に市で行われる講座・教室・イベントなどの予定をまとめた冊子を発行します。**【閲覧方法】** 10月1日(土)からホームページで **他** 各公民館でも閲覧可

県最低賃金改定のお知らせ

瀬戸労働基準監督署 ☎82-2103

内 10月1日(土)から時間額が986円に改定されます。県内の事業所で働く全ての労働者(常用・臨時・派遣・パート・アルバイトなど)に適用されます。

赤い羽根共同募金にご協力を

共同募金委員会(市社会福祉協議会内)
☎54-4540

内 10月1日(土)から赤い羽根共同募金運動が始まります。各町内会単位で実施する戸別募金や市内スーパーで街頭募金を行います。市役所や市社会福祉協議会にも募金箱を設置しますので、ご協力をお願いします。**【募金の使い道】**高齢者・障がい者・子どもの支援、ボランティアや福祉団体の育成など、市内のさまざまな社会福祉事業に活用されます。

都市計画尾張旭公共下水道 変更案の縦覧

市役所下水道課経営係 ☎76-8165

時 10月3日(月)～17日(月) **場** 下水道課
内 公共下水道の都市計画に係る変更案**【意見提出方法】**縦覧期間中に直接

10月11日～20日 秋の安全なまちづくり市民運動

市役所市民活動課交通防犯係 ☎76-8128

内 安全なまちづくりのために私たち一人一人ができる対策を紹介します。

家庭でできる対策

●防犯カメラやセンサーライトを設置して防犯意識の高い家・地域であることを顕示●短時間の外出・在宅・就寝中を問わず窓やドアは確実に施錠●住宅・店舗などの窓・出入口、自転車はツーロック●車両にはハンドル固定器具、警報機などの盗難防止装置を取り付け、ナンバープレートは盗難防止ネジに交換し、駐車中は車内に物を置かない●リレーアタック(エンジンキーの電波を増幅・中継して盗む手口)防止のためキーを金属缶などで保管したり、節電モードにしたりする●人通りの少ない道や暗い夜道の一人歩きは避け、防犯ブザーや笛(ホイッスル)を携帯●お金の

絡む不審な電話・メール・はがき・封筒は詐欺だと認識し、家族や警察に相談・通報

市が実施する運動啓発

●住宅対象侵入盗防止●自転車盗防止●特殊詐欺防止●青色パトロールなどの子ども見守り活動●各種防犯教室など



建設工事・物品の納入などの 入札への参加は、資格者登録を (随時受付)

市役所総務課契約係 ☎76-8110

内 令和4・5年度入札参加資格者名簿の随時受付を行っています。令和4・5年度に市が発注する次の契約に係る入札への参加を希望するかた、定時受付の登録内容の変更などをするかたは登録申請をしてください。詳細は、市または次の各ホームページをご覧ください。①建設工事、設計・測量・建設コンサルタント等業務/あいち電子調達共同システム(CALS/EC)②物品の納入、役務の提供等、その他/あいち電子調達共同システム(物品等) **申** ①令和6年1月31日(水)まで②6年2月15日(木)まで(システム稼働は土・日曜日、祝日を除く午前8時～午後8時)

平和への誓いを新たに 戦没者追悼式

市役所福祉課社会福祉係 ☎76-8141

時 10月20日(木)午前10時から **場** 文化会館あさひのホール **他** 新型コロナウイルス感染症拡大防止と参列者などの安全を考慮し、式典は規模を縮小して招待者のみで開催

令和5年4月入学公立瀬戸旭 看護専門学校社会人入学試験

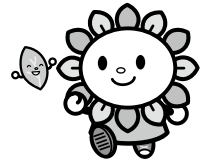
公立瀬戸旭看護専門学校 ☎85-2220

時 11月12日(土)午後1時5分から **場** 公立瀬戸旭看護専門学校(瀬戸市進陶町) **【試験科目】**一般教養、小論文、面接 **【出願期間】**10月24日(月)～11月1日(火) **【合格発表】**11月28日(月) **他** 応募資格、出願書類、申し込み方法など詳細は、同校ホームページをご覧ください。

時 とき **場** ところ **内** 内容 **対** 対象者 **定** 定員 **費** 費用 **持** 持ち物
講 講師 **申** 申し込み・申請方法 **応** 応募方法 **抽** 公開抽選 **他** その他



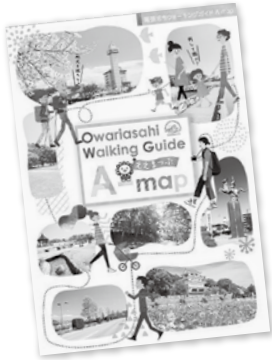
スポーツの秋！ ウォーキングで体を動かしましょう



健康都市尾張旭市は、「まるごとウォーキングのまち」を掲げています。

ウォーキングガイド「A-map」(ええまっぷ)は、ウォーキングを始めるきっかけをつくり、また、愛好家のかたにもチャレンジいただけるよう市内の12のウォーキングコースを掲載しています。

この秋、ご自身で、また家族や友人を誘ってウォーキングを習慣付けてみませんか。



「A-map」への意見をお寄せください。

新しい見どころやコースに関する提案・意見を募集しています。



あさひ健康
マイスター
チャレンジ
対象事業

A-mapのコースを歩くほか、「あさひ軽々楽々ウォーキング」などのウォーキングイベントに参加すると、あさひ健康マイスターのポイントがたまります(手帳13ページ)。秋のウォーキングイベントの詳細は、広報おわりあさひ11月1日号に掲載予定です。



※「A-map」「あさひ健康マイスター手帳」は、市役所・市公共施設・イトーヨーカドー尾張旭店 あさひー・ハトソンくん出合いの広場・尾張旭まち案内などで配布しています

問い合わせ先／市役所健康都市推進室 ☎76-8101

ご存知ですか

高齢者福祉サービス

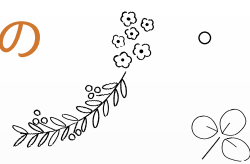
市では、全ての高齢者が健康で生きがいを持って過ごせるよう、さまざまな高齢者福祉サービスを行っています。



種類	内容	対象者
給食サービス	週5回を限度(回数は対象者の状況による)として、昼食を自宅へ配達	おおむね65歳以上の見守りが必要な一人暮らし、または高齢者のみの世帯のかた
はいかい高齢者家族支援	●位置検索性端末機の初期費用を助成 ●はいかい高齢者の帰宅を支援するシールを配布	はいかい癖のある高齢者を介護しているかた
紙おむつの給付	月30枚(尿とりパットは月60枚)まで給付	在宅で要介護3以上のかた(医療機関に入院中または介護施設に入所中のかたを除く)
移送サービス利用助成	リフトタクシーなどを利用する際、1回当たり4,000円以内で、年12回を限度に助成	要介護4・5のかた、または身体障害者手帳1・2級(上肢機能障がいを除く肢体不自由)を所持しているかた(高齢者外出支援助成、障がい者タクシー料金助成を受けている、または介護施設に入所中のかたを除く)
日常生活用具の給付など	介護保険の給付対象外となる生活支援用具(IH調理器、火災警報器、自動消火器)の給付や電話機の貸与	おおむね65歳以上で心身機能の低下に伴い、防火などに配慮が必要な一人暮らしのかた

その他 ●詳細は、ホームページ(「尾張旭市 生活支援」で検索)をご覧ください ●利用料などが必要な場合あり ●介護保険の対象者は介護保険のサービスが優先。詳細は、広報おわりあさひ9月1日号をご覧ください

問い合わせ先／市役所長寿課長寿支援係 ☎76-8143

旭平和墓園一般墓地・合葬式墓地の 使用者を募集します



	一般墓地 (区画内に墓碑を設置して埋葬) 	合葬式墓地 (1つの埋葬施設に多くのかたを埋葬する施設) 
募集数	20区画(1世帯1区画・2㎡)	個別埋蔵墓所・100体 共同埋蔵墓所・100体
永代使用料	422,000円/区画	150,000円/体 50,000円/体
対象者	次の要件を全て満たすかた ● 申込日の1年以上前から引き続き本市の住民基本台帳に登録されている ● 世帯員が旭平和墓園一般墓地の使用許可を受けておらず、申込者が合葬式墓地の使用許可を受けていない	現在、旭平和墓園一般墓地の使用許可を受けておらず、次のいずれかに該当するかた ● 申込日の1年以上前から本市の住民基本台帳に登録があり、親族の遺骨を祭るための墓地がない ● 親族に尾張旭市民であった死亡者があり、その遺骨を祭るための墓地がない ● 申込日の1年以上前から本市の住民基本台帳に登録があり、自己利用のため墓地を必要とする
その他	使用の決定と区画の位置は抽選で決定	● 埋葬した遺骨の返還・改葬・分骨不可 ● 埋葬場所の指定不可 ● 埋葬の立ち会い不可

詳細は、募集案内(環境課で配布。ホームページ(上記各二次元コード)からもダウンロード可)をご覧ください。

申し込み方法

10月3日(月)～24日(月)に申込書(環境課で配布。ホームページ(上記各二次元コード)からもダウンロード可)に必要書類を添えて郵送(必着)か直接

申し込み・問い合わせ先 / 市役所環境課環境施策係 ☎76-8134



10月は食品ロス削減月間

～日々の工夫で減らそう食品ロス～



家庭でできる食品ロス削減の工夫

まだ食べられる食品が捨てられてしまう「食品ロス」。全国では、年間約522万トンあるといわれています。市では、家庭から出た燃えるごみのうち、食べ残しや未開封品などの食品ロスが約1割含まれており、こうした食品ロスを減らす取り組みを一層進めるため、

「3キリ運動」や「フードドライブへの協力」を推進しています。また、消費者庁ホームページ(上記二次元コード)では、家庭でできる食品ロス削減の工夫について紹介しています。さまざまな機会を捉え、食品ロスの削減に取り組んでみませんか。



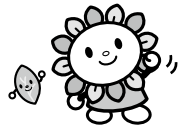
3キリ運動

家庭から出る燃えるごみのうち、約4割が生ごみです。生ごみを減らすために、3キリ運動にご協力ください。

- 生ごみに含まれる水分を減らす**水キリ**
- 使い切るだけの食材を購入する**使いキリ**
- 食べられるだけの食事をつくる**食べキリ**

問い合わせ先 / 市役所環境課ごみ減量係 ☎76-8135

健康だより



スケジュールを
まとめて管理♪



申し込み・問い合わせ先

保健福祉センター内健康課 ☎55-6800 (土・日曜日、祝日を除く午前8時30分～午後5時15分)

10月の乳幼児健康診査・健康相談・予防接種など

ところ:保健福祉センター

事業名	とき	受付時間	対象者	持ち物
3・4か月児健康診査	7日(金)	午後1時～2時30分	令和4年6月生	個人通知に 記載のもの
赤ちゃん育児・離乳食相談	18日(火)	午前9時15分～10時45分	令和4年2・3月生(一部)	
1歳6か月児健康診査	21日(金)	午後1時～2時30分	令和3年2・3月生(一部)	
2歳3か月児歯科健診	25日(火)		令和2年6月生	
3歳児健康診査	14日(金)	午後0時30分～2時	令和元年7月生(一部)	
BCG集団接種	4日(火)	午後1時～2時30分	接種日に1歳未満で未接種の子(なるべく8カ月までに接種)	母子健康手帳 予診票

- 新型コロナウイルス感染症予防対策を徹底し、実施しています。詳細は、個人通知をご覧ください
- 前回受けなかったかたは、事前に電話で連絡をお願いします(BCG集団接種を除く)

パパママ教室 ところ:保健福祉センター

談話・赤ちゃんを知ろう

とき 10月13日(木)午前10時～11時

その他 申し込み不要



オンラインでお産・沐浴の話(Zoom使用)

とき 11月19日(土)午前10時～11時30分

定員 先着40組

申し込み方法 10月17日(月)から
右記二次元コードから



離乳食教室 ところ:保健福祉センター



とき 11月16日(水)午前10時から1時間程度

内容 管理栄養士による講話と実演、試食(希望者)

※新型コロナウイルス感染症拡大防止のため、託児、調理
実習は見合わせます

対象者 生後4カ月以上の子を持つ保護者

定員 先着15人

費用 無料

申し込み方法 10月17日(月)から電話か
右記二次元コードから



育児相談など

事業名	対象者	利用方法など
誕生報告書 (新生児訪問)	出産したかた	出生後なるべく早く、誕生報告書(兼低体重児届出書)を郵送か直接。新生児訪問を希望のかたは、新生児訪問希望届出欄も記入(電話での届け出も可)
育児相談	-	保健師などが、随時相談を受けます。申し込み不要
産後ケア (通所・宿泊)	産後の心身や子育てに不安があり、家族などから十分に支援が受けられない産後4カ月未満の母子	指定助産所に通所または宿泊し、お母さんの心身のケアや赤ちゃんのケア方法の指導を受けることができます(事前審査で、市が必要と認めた場合に限る)。自己負担額は通所2,000円/1回、宿泊5,000円/1泊(いずれも食費・日用品代が別途必要)。詳細は問い合わせください。

在宅等訪問歯科診療

歯科医療機関に通院し、治療を受けることができないかたは訪問歯科診療が受けられます。かかりつけ歯科医がなく、受診を希望するかたは問い合わせください。

診療内容 診察、むし歯・歯周病の治療、入れ歯の修理、口腔衛生指導など

対象者 施設または在宅の寝たきり高齢者、心身障がい者など
通院することができないかた

申し込み方法 電話か直接

その他 診療には実施した治療に対する治療費がかかります。

高齢者などのインフルエンザ予防接種は、10月1日(土)から開始します。

詳細は、ホームページ(9月28日(水)公開予定)・広報おわりあさひ10月15日号に掲載予定です。

収集地区	燃えるごみ(毎週)	燃えないごみ	空きかん 空きびん	プラスチック 製容器包装 (毎週)	古紙 古着類	発火性 危険物	
長坂町、緑町、吉岡町	月・木	19日水	11・25日火	金	4・18日火	18日火	
大塚町、庄南町、西山町、東山町			12・26日水	火	7・21日金	14日金	
平子町(長池上・東)		12日水	7・21日金	水	6・20日木	21日金	
新居町、城山町、東大道町(瀬戸街道以北)、向町					14・28日金	4日火	
旭ヶ丘町					11日火		
旭台、大久手町(城山街道以北)、柏井町、根の鼻町、東大久手町(4丁目)		4・18日火	金	11・25日火	25日火		
大久手町(城山街道以南)、北原山町、北山町(瀬戸街道以北)、三郷町(瀬戸街道以北)、東栄町、東大久手町(1~3丁目)、南原山町(瀬戸街道以北)		26日水	14・28日金	火	5・19日水	7日金	
上の山町、北本地ヶ原町、晴丘町、東本地ヶ原町、南栄町、南新町、南本地ヶ原町		火・金	13・27日木	水	3・17日月	6日木	
稲葉町、北山町(瀬戸街道以南)、下井町、西大道町、西の野町、東大道町(瀬戸街道以南)、南原山町(瀬戸街道以南)							5日水
井田町、狩宿町、狩宿新町、三郷町(瀬戸街道以南)、瀬戸川町、東三郷町			3・17日月	13・27日木	12日水		
旭前町(1・2・5丁目、新田洞)、城前町、平子町(北・西・中通)	12日水		5・19日水	月	6・20日木	13日木	
旭前町の一部(3・4丁目を除く白鳳連合自治会区域)、桜ヶ丘町、平子ヶ丘町					10・24日月	20日木	
旭前町(3・4丁目)					3・17日月	27日木	
印場元町(1・2丁目・北山)、霞ヶ丘町、白鳳町							5日水
印場元町(3~5丁目)、東名西町(1丁目)	19日水		6・20日木	10・24日月	26日水		
渋川町、庄中町、東名西町(2丁目)、東印場町							

救急車を呼ぶべきか迷ったら...

- 救急医療情報センター ☎0561-82-1133
- 小児救急電話相談(午後7時~午前8時)
- ☎ #8000(短縮)、☎052-962-9900



24時間対応が可能な病院(電話で問い合わせください)

- 公立陶生病院 ☎0561-82-5101
- 旭ろっさい病院 ☎0561-54-3131
- 愛知医科大学病院 ☎0561-62-3311



休日急病診療所(内科・小児科)

症状が比較的軽い場合の応急的な診療を行います。詳細は、ホームページ(右記二次元コード)をご覧ください。
 瀬戸旭休日急病診療所(瀬戸市西長根町7) ☎0561-82-9911
診療日: 日曜、祝・休日、年末年始
 午前9時~正午、午後2時~5時(受付時間は午前8時45分~11時30分、午後1時45分~4時30分)

救急車以外に搬送する方法がなく、緊急性があると判断した場合は、迷わず119番通報をしてください。

10月の日曜窓口

9・23日(午前8時30分~正午)

業務内容 証明書(住民票の写し、印鑑登録証明書、戸籍謄(抄)本など)の交付、印鑑登録申請、戸籍届の受け付け、マイナンバーカードの受け取り、電子証明書の更新
 ※手続きの内容により、後日改めてお越しいただく場合があります

コンビニ交付 住民票の写し(本人および同一世帯のかたのもの。住民票コードの記載不可)、印鑑登録証明書(事前に印鑑登録が必要)はマイナンバーカードを使ってコンビニで取得できます(午前6時30分~午後11時)。窓口で取得するよりも50円安く取得できます。操作方法の説明動画(右記二次元コード)もぜひご覧ください。



9月1日現在の人口と世帯数

人口 83,945人(前月比30人減)
 男41,021人/女42,924人

世帯数 36,719世帯(同8世帯増)

新型コロナワクチン接種に関する問い合わせ先

尾張旭市新型コロナコールセンター ☎55-0911

月~土曜日(祝日を除く)午前9時~午後5時



植物油インキを使用しています。



見やすいユニバーサルデザインフォントを採用しています。

個人情報について

広報おわりあさひの編集に当たり収集した個人情報は、その他の目的で無断利用することはありません。