

※新型コロナウイルス感染症拡大防止のため、講座などに参加する際は、マスクの着用にご協力ください

中学生フェスティバルの開催

あさひ健康
マイスター
チャレンジ
対象事業

市青少年健全育成推進会議
(中央公民館内少年センター) ☎76-8129

時 10月29日(土)午後1時から 場 文化会館
ホール 内 中学生
が、歌やダンスな
どの舞台パフォー
マンスを披露 費
無料 他 申し込み
不要。会場へ直接
お越しください。



午前8時30分～午後5時15分)。定員を超えた
場合はキャンセル待ち可 他 原則保護者のみ

じどうかんフェス

あさひ健康
マイスター
チャレンジ
対象事業

各児童館

時 12月3日(土) ●午前10時～11時30分 ●午
後1時～2時30分 内 チャレンジゲーム、工作な
ど 対 幼児～中学生(幼児は保護者の同伴が必要)
定 先着各40組 申 11月1日(火)～12月2
日(金)に直接(日曜日を除く午前9時～午後5
時) 他 詳細は、児童館だより11月号をご覧ください。

すくすく子育て講座 アラフォーママの会

あさひ健康
マイスター
チャレンジ
対象事業

保健福祉センター内子育て支援センター
☎52-3132

時 11月11日(金)午前10時～11時30分 場 保
健福祉センター 4階 内 交流・仲間づくり、講話
「アラフォーでの出産と私の相談Q&A」、座談会、
保健師相談など 対 市内在住の ●38歳以上で
出産し、現在未就園までの子を持つ母 ●38歳以
上で出産予定の妊婦 【託児】生後6カ月以上の
子 講 ころのソーシャルワーカー 大野亜紀子
さん 申 10月17日(月)～11月8日(火)に電話で
(土・日曜日、祝日を除く午前9時～午後4時)

ノルディックウォーキング教室

あさひ健康
マイスター
チャレンジ
対象事業

総合体育館 ☎54-2733

時 10月24日
(月)、11月24日
(木)午前10時
～正午 場 総合
体育館 内 ポール
の使い方、歩
き方を学び、維摩池方面へ約4kmのウォーキン
グ 対 成人のかた 定 先着20人 費 250円(保
険・ポールレンタル料を含む) 講 日本ノル
ディックウォーキング協会公認指導員 小森一
輝さん 申 10月15日(土)から電話か直接(午
前9時～午後8時30分。初日のみ10時から)
他 ●雨天中止 ●キャンセルの場合、費用の返
却不可



サポートが必要な子の 就学に向けた保護者説明会

保健福祉センター内
こどもの発達センター にここに
☎53-6103

時 12月3日(土)午前10時～11時45分 場 ス
カイワードあさひ ひまわりホール 内 「就学先を
考えるためのポイント」や「就学までの過ごし方」
などの講話 対 市内在住の平成29年4月2日～
30年4月1日生まれで、集団活動や友達との関わり
が苦手、発達や体のことで不安があるなど、サ
ポートが必要な子の保護者 定 先着20人 費 無
料 講 心のアドバイザー 西村則子さん、こども
の発達センター職員 申 10月17日(月)～11月
18日(金)に電話か直接(土・日曜日、祝日を除く

市民文化祭

あさひ健康
マイスター
チャレンジ
対象事業

文化協会各実行委員会事務局(市役所文化
スポーツ課文化振興係内) ☎53-1144

市民展

時 10月30日(日)～11月6日(日)午前10時～
午後5時(最終日は4時まで) 場 スカイワードあ
さひ 1・4・5階 内 絵画、書道、写真、彫塑・工芸、
文芸

市民芸能発表大会

時 11月3日(祝)午前10時～午後2時30分
場 文化会館ホール 内 舞踊、民謡、詩吟、琴、尺

八、大正琴、和太鼓、三味線、民謡、ダンスなど

市民音楽祭

時 11月6日(日)午前9時20分～午後5時
場 文化会館ホール **内** 合唱、コーラス、器楽演奏など **他** 芸能発表大会・音楽祭は、映像(右記二次元コード)で生配信します。



あさひ健康
マイスター
チャレンジ
対象事業

第2回あさびー音楽会

文化会館 ☎54-8500

時 12月18日(日)午前10時～午後5時 **場** 文化会館ホール **内** 「尾張旭市に文化の花を咲かせよう」を合言葉に、音楽活動を応援するコンサート。10月の予選会で選ばれた演奏者がジュニア・ティーンズ・一般部門の3部門に分かれて発表
費 500円(中学生以下無料) **申** 11月1日(火)から直接(月曜日を除く午前8時30分～午後5時) **他** ● 出演時間など詳細は、決まり次第ホームページ(右記二次元コード)で公開
● 当日はチケット購入者と審査委員の投票であさびー大賞を決定



あさびー絵画コンクールを同時開催

場 文化会館 ホワイエ **他** あさびー音楽会のチケット購入者は、あさびー絵画コンクールにも投票可

画・日本画・彫刻・パステル画・陶芸などの展示

費 無料 **他** 申し込み不要。会場へ直接お越しください。

山辺の散歩道散策と自然観察会

寺田保全の会 山室 ☎54-4766(夜間のみ)

時 10月23日(日)午前9時から **場** 旭ヶ丘運動公園駐車場(旭ヶ丘ふれあい会館前) **内** 山辺の散歩道 長洞の森コースを散策 **費** 無料 **他** ● 申し込み不要。集合場所へ直接お越しください
● 歩きやすい靴でお越しください

吉賀池湿地 晩秋の一般公開

市役所農業支援室 ☎76-8133

時 10月29日(土)、30日(日)午前9時～正午(雨天中止) **場** 吉賀池湿地(旭ヶ丘運動広場内に臨時駐車場あり) **内** ウメ



ウメバチソウ

バチソウなど晩秋の湿地植物の公開 **費** 無料 **他** ● 申し込み不要。動きやすい服装・靴で会場へ直接お越しください ● 公開日の会場案内・受け付けなどのボランティアを随時募集しています。興味のあるかたは問い合わせください

第22回Groupe 14e

スカイワードあさひ ☎52-1850

時 10月17日(月)～23日(日)午前10時～午後5時(初日は3時から、最終日は3時まで) **場** スカイワードあさひ ギャラリーあさひ **内** 県立旭丘高等学校美術科の昭和41年卒業生による洋

多世代交流館いきいき

開館時間が変わります

11月1日(火)～令和5年3月31日(金)
午前8時30分～午後5時

多世代交流館いきいき ☎54-8202

令和4年度 尾張旭市総合防災訓練を実施します

南海トラフ地震の発生に備えて訓練を実施します。「もしも」のときに自分や家族の命、そして地域を守るために訓練に参加してみませんか。

と き 10月30日(日)午前8時～正午

と ころ 本地原小学校 **対象者** どなたでも

訓練内容 ● 自衛隊・警察・消防合同救助訓練 ● ドローンによる情報収集訓練 ● 避難所運営訓練 ● 啓発展示 ● 災害対応車両展示(地震体験車あり) ● 防災ヘリによる救出訓練 など

そ の 他 ● 公共交通機関や徒歩での参加をお願いします



あさひ健康
マイスター
チャレンジ
対象事業



問い合わせ先 / 市役所危機管理課災害対策係 ☎76-8127

あさひ健康
マイスター
チャレンジ
対象事業



ふらっと歌謡祭

新池交流館ふらっと ☎52-8852

時 10月30日(日)午前10時から **場** 新池交流館
ふらっと 多目的ホール **内** 昭和歌謡から平成・
令和のヒットソングまで、バンドの生演奏をバック
に歌声を披露 **費** 無料 **他** ●申し込み不要。会
場へ直接お越しください●なるべく乗り合わせて
お越しください

あさひ健康
マイスター
チャレンジ
対象事業



家庭介護教室

ひとりで抱え込まない介護
～寝たきり・寝かせきりにさせない
介護～

市社会福祉協議会 ☎54-4540

時 11月5日(土)午前10時～正午 **場** 保健福祉
センター シアタールーム **内** 介護をしている家
族などが、介護に関する知識や技術を学び、不
安解消を図るための講義・演習 **定** 先着20人
費 無料 **講** 愛知医科大学看護学部准教授 荻
野朋子さん **申** 電話か直接(土・日曜日、祝日)
を除く午前8時30分～午後5時



食育推進講演会・ 学校給食試食会

学校給食センター ☎53-2971

時 11月10日(木)午前10時30分～午後1時
場 学校給食センター **内** ●うりすクリニック名
誉院長 宇理須厚雄さんによる講演「食物アレル
ギー 家庭と学校での対応」●学校給食試食会
【献立】肉きしめん、牛乳、ニギスフライ、おひた
し、蒲郡みかんゼリー **対** 市内在住・在勤・在学
のかた **定** 先着40人 **費** 250円(給食代。当日
持参) **申** 10月17日(月)～31日(月)に電話で
(土・日曜日を除く午前8時30分～午後5時15
分)。グループでの申し込みは5人まで **他** ●車
での来場はご遠慮ください●食材発注の関係
により11月4日(金)以降にキャンセルの場合は
費用を後日徴収します

あさひ健康
マイスター
チャレンジ
対象事業



多世代交流館いきいき講座 介護予防 ゲーム&レク体験教室

多世代交流館いきいき ☎54-8202

時 11月10日～24日(木曜日・3回)午前10時～

あさひ健康
マイスター
チャレンジ
対象事業



簡単にできる
おもてなし料理



レンジで中華風おこわ

ひと口メモ

旬の食材を加えて、季節感アップ

1人分の栄養価
●エネルギー／374kcal ●たんぱく質
／11.4g ●脂質／6.7g ●カルシウム／
14mg ●食塩相当量／0.8g

材料(4人分)

- | | |
|----------------|------------------------|
| もち米……………2合 | 水……………120cc |
| 豚もも肉(薄切り)…100g | 中華スープの素 |
| 干しシイタケ……………4枚 | ……………小さじ1 |
| たけのこ水煮……………80g | A しょうゆ……………小さじ2 |
| ニンジン……………40g | 酒……………小さじ2 |
| サラダ油……………大さじ1 | 砂糖……………小さじ1 |
| ※お好みで飾りに水煮の銀 | 塩……………少々 |
| 杏やうずら卵を盛り付け | |

作り方

- ①もち米は、洗って6時間程度水につけ、水気を切る。
- ②豚もも肉は幅3～4cmに切る。
- ③干しシイタケは水で戻し1枚を4～6等分、たけのこ
水煮は薄切り、ニンジンは3cmの短冊切りにする。
- ④フライパンにサラダ油を熱し、中火で②を炒め、③
を加えさっと炒め、さらに①を加え全体に油が回
るように炒める。
- ⑤④に**A**を加え、水分が無くなるまで時々混ぜなが
ら加熱する。
- ⑥⑤を耐熱ボウルに入れ、ラップをふんわりかぶせ、
600wの電子レンジで4分加熱する。そのまま1分
蒸らし、菜箸で全体を混ぜ、再度ラップをしてレン
ジで6分加熱し、1分蒸らして完成

子ども・子育て

文化・スポーツ

催し・講座



募集



暮らし



お知らせ



11時30分 **場** 多世代交流館いきいき **内** 簡単なゲームとレクリエーションを通じ、できた喜びをみんなで膨らませることによって、体や脳を活性化し、健康寿命を延ばす **対** 市内在住の60歳以上のかた **定** 先着10人 **費** 300円(初回持参) **持** 動きやすい服装、タオル、飲み物 **講** 福祉レクリエーションワーカー 長縄紀美子さん **申** 10月18日(火)～28日(金)に電話か直接(午前9時～午後5時)



城山公園プレーパーク

あさひ健康
マイスター
チャレンジ
対象事業

市役所都市整備課公園緑地係 ☎76-8161

時 11月13日(日) 午前9時30分～11時30分 **場** 城山公園(弓道場東) **内** 城山公園の自然を生かしたツリーハウスやブランコで遊ぶ **対** 小学生と保護者 **定** 10組 **費** 無料 **持** 飲み物 **講** 尾張旭こども自然学校 **申** 10月28日(金)までに上記二次元コードから。定員を超えた場合は抽選 **他** 雨天中止(当日ホームページから午前7時30分～11時30分に市役所☎53-2111(代)まで問い合わせください)



ボランティアサロン

あさひ健康
マイスター
チャレンジ
対象事業

渋川福祉センター内社会福祉協議会
渋川ボランティアセンター ☎51-5535

時 11月15日(火)午前10時～11時30分 **場** 渋川福祉センター くすのきホール **内** みんなで楽しく音楽脳トレ! **講** 杉浦由香里さん、神尾真貴子さん **定** 30人 **申** 11月8日(火)までに電話か直接(土・日曜日、祝日を除く午前9時～午後5時)。定員を超えた場合は抽選。定員に満たない場合は、11月9日(水)以降も先着順で受け付け



第1回タウンミーティング

県労働福祉課 ☎052-954-6360

時 11月15日(火)午後1時30分～4時(1時開場) **場** ①ウインクあいち 1202会議室②自宅など(Zoomで受講) **内** ワーク・ライフ・バランスへの理解促進を図るため、専門家による基調講演や、推進企業を交えたパネルディスカッションを実施 **対** 企業経営者、管理職、労働者など **定** 先着各50人 **費** 無料 **申** 11月9日(水)までに上記二次元コー



ドから **他** ②の受講に伴う通信費などは受講者負担



愛知医科大学連携公開講座 「こころも健康に! 簡単で分かりやすいマインドフルネス瞑想」

あさひ健康
マイスター
チャレンジ
対象事業

市役所健康都市推進室 ☎76-8101

時 11月18日(金)午後2時～3時30分 **場** スカイワードあさひ ひまわりホール **内** マインドフルネス瞑想を通じ、心豊かに過ごすための方法を学ぶ **対** どなたでも **定** 80人 **費** 無料 **持** 筆記用具 **講** 愛知医科大学運動療育センター教員 若林淑子さん **申** 10月28日(金)までに上記二次元コードからか電話で。定員を超えた場合は抽選



あさひ介護者のつどい クリスマスリース作り教室

あさひ健康
マイスター
チャレンジ
対象事業

保健福祉センター内地域包括支援センター
☎55-0654

時 12月5日(月)午前10時～正午 **時** 保健福祉センター シアタールーム **内** クリスマスリース作りを通じた介護者同士の仲間づくり、情報交換 **対** 市内在住で要支援1以上の介護認定者を在宅で介護しているかた **定** 先着15人 **費** 500円 **講** 森井和美さん **申** 10月17日(月)～11月25日(金)に電話か直接(土・日曜日、祝日を除く午前8時30分～午後5時15分) **他** 詳細は問い合わせください。

尾張旭市長選挙 立候補予定者説明会

と き 11月10日(木)午前10時から
と ころ 市役所 201会議室
内 容 選挙に関する各種届け出、選挙運動などの説明
対象者 令和5年1月15日執行の市長選挙に立候補を予定しているかた
その他 ●出席者は立候補予定者1人につき2人以内●申し込み不要。会場へ直接お越しください

問い合わせ先

市役所総務課内選挙管理委員会
☎76-8111



第3弾 旭色・令和5年度デジタルスタンプラリーの参加希望事業者を募集します

市役所産業課にぎわい交流係 ☎76-8137

内 市内飲食店が紅茶やいちじくを活用した新商品開発を行う「旭色」プロジェクトの第3弾と、旭色参加事業者以外でも参加できるグルメスタンプラリーに参加を希望する事業者を募集 **対** 市内飲食関係事業者 **申** 10月28日(金)までに参加希望票(ホームページからダウンロード)をメール、郵送か電話で **他** 参加条件など詳細は、ホームページ(上記二次元コード)をご覧ください。



家屋調査にご協力を

市役所税務課家屋償却係 ☎76-8119

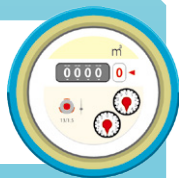
内 本年中に新・増築した建物(住宅、店舗、車庫など)の家屋調査を行っています。この調査は、市職員が直接伺って建物の構造や使用材料などを確認し、固定資産税などの基礎となる評価額を算定するものです。正確な評価のため、調査の際には建築図面や室内などを拝見しますので、ご理解・ご協力をお願いします。また、実際の建物と課税状況に相違がないかを把握するため、職員が敷地に入り、現状を確認する場合がありますので、併せてご協力をお願いします。

緊急地震速報(Jアラート)訓練放送

市役所危機管理課災害対策係 ☎76-8127

時 11月2日(水)午前10時から **内** 防災行政無

水道メーターの取り替えを実施します



10月下旬~11月に取り替える地区

旭前町、庄中町、東印場町、東山町

その他

- 対象者には事前にはがきで通知します
- 詳細は、広報おわりあさひ5月15日号かホームページをご覧ください

問い合わせ先
市役所上水道課経営係 ☎76-8168

線から訓練放送が流れます。**他** ●あさひ安全安心メール、防災アプリでも配信 ●無線放送が聞き取れなかった場合は電話(☎0120-775-121)で聞き直しや、防災アプリで確認できます ●地震や気象情報などにより、中止や内容を変更する場合あり

空き家の適正管理

市役所環境課環境施策係 ☎76-8134

内 空き家が適正に管理されず放置されたままになると、防災や防犯、生活環境などに悪影響を及ぼす危険性があります。空き家を所有しているかたは、定期的に状況を確認し、敷地内の樹木や雑草の除去のほか、必要に応じて修繕や改修などをお願いします。

軽度・中等度難聴児補聴器購入費等助成

市役所福祉課障がい福祉係

☎76-8142、FAX.52-3749

✉ fukusi@city.owariasahi.lg.jp

対 18歳未満で市内在住の身体障害者手帳交付対象とならない軽度・中等度難聴のかた **【主な要件】** ●原則両耳とも聴力レベルが30デシベル以上 ●所得制限などあり **【助成金額】** 補聴器の購入などに要する費用と算定基準に定める額のいずれか低い方の3分の2の額 **【上限金額】** ●片耳/37,000円 ●両耳/74,000円 **申** 購入前に申請書(福祉課で配布。ホームページからもダウンロード可)に必要書類を添えて直接 **他** 詳細は問い合わせください。

10月31日(月)まで

私立学校修学支援事業補助金



の申請をお忘れではありませんか

- 詳細は、広報おわりあさひ9月15日号かホームページ(上記二次元コード)をご覧ください
- 学校で申請書を取りまとめている場合は、学校へ提出してください

申請・問い合わせ先
市役所教育政策課教育政策係 ☎76-8173

時 とき **場** ところ **内** 内容 **対** 対象者 **定** 定員 **費** 費用 **持** 持ち物
講 講師 **申** 申し込み・申請方法 **応** 応募方法 **抽** 公開抽選 **他** その他