

# 1月のごみ収集日

収集日が通常と異なる地区があります。  
11日(祝)も収集します。1~3日は収集しません。



ごみ収集日をスマホでチェック!  
ごみ出しアプリ配信中♪



収集地区	燃えるごみ(毎週)	燃えないごみ	空きかん 空きびん	プラスチック製 容器包装 (毎週)	古紙 古着類	スプレー缶・ カセット ボンベ	
長坂町、緑町、吉岡町	月・木	20日水	12・26日火	金 (1日を除く)	5・19日火	19日火	
大塚町、庄南町、西山町、東山町		13日水	13・27日水	火	8・22日金	15日金	
平子町(長池上・東)			7・21日木	22日金			
新居町、城山町、東大道町(瀬戸街道以北)、向町		月・木	27日水	8・22日金	水	15・29日金	5日火
旭ヶ丘町				5・19日火	金 (1日を除く)	12・26日火	12日火
旭台、大久手町(城山街道以北)、柏井町、 根の鼻町、東大久手町(4丁目)				26日火			
大久手町(城山街道以南)、北原山町、 北山町(瀬戸街道以北)、三郷町(瀬戸街道以北)、 東栄町、東大久手町(1~3丁目)、 南原山町(瀬戸街道以北)		火・金	6日水	15・29日金	火	6・20日水	8日金
上の山町、北本地ヶ原町、晴丘町、 東本地ヶ原町、南栄町、南新町、南本地ヶ原町				14・28日木	水	4・18日月	7日木
稲葉町、北山町(瀬戸街道以南)、下井町、 西大道町、西の野町、東大道町(瀬戸街道以南)、 南原山町(瀬戸街道以南)			13日水	11・25日月	木	13・27日水	20日水
井田町、狩宿町、狩宿新町、 三郷町(瀬戸街道以南)、瀬戸川町、東三郷町				4・18日月	水	14・28日木	13日水
旭前町(白鳳連合自治会区域を除く)、 城前町、平子町(北・西・中通)	20日水		13日水	6・20日水	月	7・21日木	14日木
旭前町(白鳳連合自治会区域)、桜ヶ丘町、 平子ヶ丘町						4・11・18・ 25日月	21日木
印場元町(1・2丁目・北山)、霞ヶ丘町、白鳳町						11・25日月	28日木
印場元町(3~5丁目)、東名西町(1丁目)							6日水
渋川町、庄中町、東名西町(2丁目)、東印場町	20日水		13日水	7・21日木	月	11・25日月	27日水

✂ キリトリ ✂

## 救急車を呼ぶべきが迷ったら...

●救急医療情報センター ●小児救急電話相談(午後7時~午前8時)  
☎82-1133 ☎#8000(短縮)、☎052-962-9900

## 24時間対応が可能な病院 (電話でお問い合わせください。)

●公立陶生病院 ☎82-5101 ●旭ろうさい病院 ☎54-3131  
●愛知医科大学病院 ☎62-3311

## 休日急病診療所(内科・小児科)

瀬戸旭休日急病診療所(瀬戸市西長根町7番地) ☎82-9911  
診療日:日曜、祝・休日、年末年始(12月29日~1月3日)午前9時  
~正午、午後2時~5時(受付時間は午前8時45分~11時30分、  
午後1時45分~4時30分)

その他:院内感染症拡大防止のため、可能な場合は事前に問診  
票(ホームページからダウンロード可)を記入してお持ちくださ  
い。また、感染症を疑う症状があるかたは、なるべく付き添いのか  
たと来院し、付き添いのかたが受け付けや会計などを行うようご  
協力をお願いします。

救急車以外に搬送する方法がなく、緊急性があると  
判断した場合は迷わず119番通報をしてください。

✂ キリトリ ✂

## 1月の日曜窓口

10・24日(午前8時30分~正午)

業務内容:証明書(住民票の写し、印鑑  
登録証明書、戸籍謄(抄)本など)の交  
付、印鑑登録申請、戸籍届の受け付け、  
マイナンバーカードの受け取り、マイナ  
ポイントの予約・申し込み  
※手続きの内容により、後日改めてお  
越しいただく場合があります。

### コンビニ交付

住民票の写し(本人および同一世帯の  
かたのもの。住民票コード、マイナン  
バーの記載不可)、印鑑登録証明書(事  
前に印鑑登録が必要)はマイナンバー  
カードを使ってコンビニで取得できま  
す(午前6時30分~午後11時)。窓口で  
取得するよりも50円安く取得できま  
すので、ぜひご利用ください。

### 12月1日現在の人口と世帯数

人口 83,952人(前月比42人増)  
男41,108人/女42,844人  
世帯数 36,013世帯(同10世帯増)

- P5 図書館資料の取り次ぎサービスを拡充します
- P6 災害時の避難場所を見直します
- P8 市スポーツ協会加盟  
スポーツ団体の紹介
- P10 お知らせコーナー あさひだより
- P14 市制50周年だより
- P15 健康だより

## あけまして

## おめでとうございます

令和三年



トピックス1 P2

### 新年の ごあいさつ

トピックス2 P4

### 新型コロナウイルス感染症関連情報

新型コロナウイルスの感染拡大状況により、掲載内容が変更となることがあります。ご理解・ご協力をお願いします。

なお、新型コロナウイルス感染症に関する市の対応などの詳細はホームページをご覧ください。

令和3年

# 新年のごあいさつ

尾張旭市長

## 森 和実



新年明けましておめでとうございます。

市民の皆さまには、「新しい生活様式」である3密の回避、マスクの着用、手洗い、換気の徹底など、感染防止に努めていただき、誠にありがとうございます。

また、医療関係者をはじめ、感染症防止・対応現場の最前線で、日夜ご尽力いただいている全ての皆さまに対し、厚くお礼を申し上げます。

本市は、昨年12月に市制50周年という節目を迎えました。また、新型コロナウイルス感染症拡大により、経済はもとより地域活動にも大きな影響を受けました。本市においても、市制50周年をお祝いしようとさまざまなイベントを計画していましたが、さくらまつりやたのしい夏まつり、市民祭をはじめ、多くの行事を中止や延期といたしました。このような中、昨年12月には、感染防止対策を行い、「あさひ冬のわくわくまつり」を開催しました。運営方法を検証し、今後のイベント開

催につなげていきたいと考えています。

市制50周年のイベントは新型コロナウイルスの影響を鑑みて2カ年で実施することを決定いたしました。新型コロナウイルス感染症という新たな困難に直面している私たちも、この状況に負けず、元気に乗り越えていく姿を、未来へと引き継いでいくことが、市制50周年記念事業のテーマである「ともにつなごう あさひの歩み・いま・未来」の実現につながると考えています。

本年も市民の皆さまの命と健康を守ることを最優先に、感染症対策と地域経済回復を両立させ、引き続き「こどもは宝、健康は宝、幸せづくりは宝」に向けた施策を展開し、オンリーワンのまちづくりを進めていきます。

最後になりましたが、本年が市民の皆さまにとって素晴らしい年になることをご祈念申し上げ、年頭のあいさつとさせていただきます。

尾張旭市議会議長

早川 八郎



新年明けましておめでとうございます。市民の皆さまには、健やかな新春をお迎えることとお喜び申し上げます。

平素は、市議会に対して多大なるご支援とご協力を賜り、厚く御礼申し上げます。

さて、昨年12月1日に、尾張旭市は市制施行50周年という節目を迎えました。50年前といいますと、電話を持ち歩くということは考えられない時代でしたが、今では誰もがポケットにスマートフォンを入れて持ち歩ける時代となり、想像できないほど速いスピードで世の中が変わりました。その移り変わりと同じように本市も素晴らしく住みよい平穏なまちとなりました。これも先人のかたたちのご尽力の賜物であり、感謝申し上げます。

ただ、この平穏な日々は、昨年の新型コロナウイルス感染症拡大で、誰もが想像できないほど生活・働き方・教育などの環境が大きく様変わりし、つらくもどかしい毎日へと一変しました。この一変した日々を私たちは

新しい生活様式へのチャレンジとして受け入れ、今進み始めました。今年は、コロナ感染拡大が終息し、このチャレンジが実を結び、今よりもっともっと素晴らしい尾張旭市への幕開けが始まると信じています。今は前を向いて、未来を信じ、皆で助け合っていけば、ひまわりの花が咲くように、一人一人が今以上に明るく元気に暮らせる日が来ると思います。

市議会といたしましては、市民の皆さまの暮らしを守り、期待と信頼に応えるべく、議員としての役割と責務を自覚し、公明正大な開かれた議会運営に努めるとともに、尾張旭市の発展に向け議員一同全力を尽くしてまいります。

引き続き、皆さまのご支援・ご指導を賜りますようよろしくお願いいたします。

結びにあたり、新しい年が皆さまにとって、笑顔が溢れる幸多い年になりますよう心より祈念申し上げ、新年のあいさつとさせていただきます。

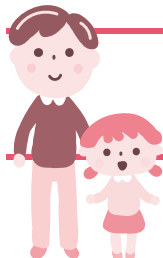
新型

新型コロナウイルス感染症 関連情報

最新情報はホームページをご覧ください



現在、児童扶養手当を受けていないかたでも該当する可能性があります

新型コロナウイルス感染症に関する  
ひとり親世帯臨時特別給付金の申請はお済みですか相談・問い合わせ先／市役所こども課家庭係 ☎76-8149  
(土・日曜日、祝日、年末年始を除く午前8時30分～午後5時15分)

新型コロナウイルス感染症の影響により、18歳以下の児童を養育しているひとり親家庭のかたに、給付金を給付しています。

現在、本人や同居家族の所得超過や公的年金受給を理由として児童扶養手当の申請をしていないかたも対象となる可能性があります。お気軽にご相談ください。

ひとり親世帯臨時特別給付金【国事業】  
基本給付

申請期限 2月26日(金)

給付額	1世帯5万円、第2子以降は1人につき3万円を加算
対象者	①公的年金を受給しているひとり親のかたで、平成30年度の収入額(年金受給額を含む)が児童扶養手当と同水準となるかた ②児童扶養手当受給資格の認定を既に受けており、所得超過などで手当が全額停止となっているかたで、新型コロナウイルス感染症の影響を受けて収入が減少し、児童扶養手当の所得制限相当額以下になることが見込まれるかた ③現在、所得超過などを理由として、児童扶養手当受給資格の認定を受けていないが、令和2年5月31日時点でひとり親であり、①②のかたと同様の事情にあると認められるかた

※令和2年6月分の児童扶養手当の支給があったかたには、既に給付しています。

## 追加給付

給付額	1世帯5万円
対象者	新型コロナウイルス感染症の影響を受けて収入が減少したかたで、下記のいずれかに該当するかた ●令和2年6月分の児童扶養手当の支給があり、申請時点でひとり親である ●上記基本給付対象者①に該当する(同様の事情にあると認められるかたを含む)
その他	●令和2年2月以降で収入が大きく減った月が1月でもあれば、対象となる可能性があります ●本給付金には所得や年金受給額による支給制限があります

- 申請時にひとり親となった理由や現在の状況について聞き取りさせていただくため、窓口での申請が必要です。聞き取りや申請には30分～1時間程度お時間をいただくことがあります
- 申請から給付までには1カ月程度かかります

## 図書館資料の取り次ぎサービスを拡充します

### 拡充内容

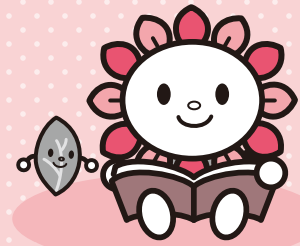
- 東部市民センターで予約資料の受け取り・返却ができるようになります(予約時に受取場所を東部市民センターに指定)
- 予約したCD・DVDを地区公民館などで受け取り・返却ができるようになります(予約時に受取場所を図書館、地区公民館、新池交流館ふらっと、東部市民センターの中から選択)

### その他

- 資料予約は図書館カウンター・館内OPACまたは図書館ホームページ内のマイページからできます
- 受け取りの際は図書館の館外貸出券が必要です
- 詳細は図書館ホームページをご覧ください

### 図書館福袋を貸し出します

と き	1月5日(火)午前9時から
と ころ	図書館 ブラウジングコーナー
内 容	テーマに沿った本などを2点ずつセットにした福袋を貸し出します(1人1袋)
定 員	先着22人
貸出期間	2週間



問い合わせ先/図書館 ☎54-5544



## 年始のごみ収集

### 燃えるごみの収集は1月4日(月)から



年始は、収集時間が通常と異なる場合がありますので、ごみは必ず収集日の当日午前8時までに出してください。

#### 燃えるごみ

月・木曜日コース/1月4日(月)から  
火・金曜日コース/1月5日(火)から

#### 燃えないごみ・資源ごみ

収集日は、本号裏表紙または「ごみ出しカレンダー」をご覧ください。  
※1月は通常の収集日と週が異なる地域がありますので、注意してください。

#### 粗大ごみ電話予約受け付け(☎52-4893)

1月4日(月)から  
(土・日曜日、祝・休日を除く午前9時～午後7時)

インターネット予約は12月29日(火)～1月3日(日)も仮受け付け可

インターネット予約はホームページトップ(オンラインサービス内)の「粗大ごみ収集予約」から

#### 晴丘センターへの直接持ち込み (10kg当たり200円)

#### 1月4日(月)から

(土・日曜日、祝・休日を除く午前8時30分～11時45分、午後1時～4時)

- 燃えるごみ、燃えないごみ、粗大ごみが持ち込めます。資源ごみは持ち込めませんので、収集日に出すかりサイクル広場を利用してください
- 新型コロナウイルス感染症拡大防止のため、マスクの着用をお願いします。また、搬入者を確認するため、免許証などの提示をお願いします

#### リサイクル広場への資源ごみの持ち込み

1月4日(月)から  
(午前9時～午後4時)



#### 持ち込める資源ごみ

空きかん・びん、プラスチック製容器包装、古紙、紙(牛乳)パック、ペットボトル、古着類、食用油、乾電池、スプレー缶、カセットボンベ、小型家電

問い合わせ先/環境事業センター ☎52-8000、市役所環境課ごみ減量係 ☎76-8135

# 1月4日から 災害時の避難場所を見直します



## 地震災害時の一時避難場所の追加指定

一時避難場所は、地震災害時に一時的に安全を確保するための場所として、現在市内にある都市公園を指定しています。都市公園が設置されていない地域があることから、一時避難場所の拡充を図るため、新居集会所や寺田ちびっ子広場などを追加指定します。

## 風水害時の地域避難所の変更

風水害時は、地域避難所として中央公民館と地区公民館の計9カ所を指定しています。三郷公民館は浸水想定区域内に位置しているため、安全確保の観点から指定を取り消し、同じ三郷地区で浸水想定区域外に位置する東部市民センターに変更します。地域避難所の開設情報は、防災行政無線、あさひ安全安心メール、ホームページなどでお知らせします。

問い合わせ先 / 市役所災害対策室 ☎76-8127

自宅近くの一時的避難場所を確認し、安全な避難経路を確認しましょう

詳細はホームページ(右記二次元コードからアクセス)をご覧ください。



## 風水害時の地域避難所(三郷地区)

**変更前** 三郷公民館

**変更後** 東部市民センター



# 市民活動のひろば

詳細はお問い合わせください。

## お気軽にご相談ください 市民活動のためのNPO相談会

法人設立、組織運営、事業運営、その他NPOに関する相談(会計・税務、人材育成、広報、助成金申請・報告など)に応じます。



と き	都合のよい日時(1時間程度)を調整します		
相談方法	対面、電話、web会議システムのいずれか		
対象者	団体の設立・運営・会計・税務などに課題のある市内の市民活動団体・個人		
費用	無料	相談員	NPO法人ボランティアネイバーズから派遣
申し込み方法	電話、メール、ファクスか直接(土・日曜日、祝日、年末年始を除く午前9時～午後5時)		

申し込み・問い合わせ先 / 渋川福祉センター内市民活動支援センター ☎51-2878  
FAX.51-2879、✉katudoushien@city.owariasahi.lg.jp

## 未就園児向け親子教室「すきっぷ」

と き	1～3月の水曜日(全10回) 午前10時～11時30分
と ころ	愛知聖ルカセンター(東大道町)
内 容	未就園児対象の親子教室
費 用	6,000円(全10回分)

## 児童精神科医によるオンライン講演会 ・どんな子にも輝く未来を ～発達が気になる子どもの育ちの道すじと支援～

と き	1月17日(日)午後2時～3時15分
内 容	●愛知県医療療育総合センター子どものこころ科医師 小野真樹さんによる講演 ●個別相談会(要予約)

申し込み方法 ルカ子ども発達支援ルームホームページ(右記二次元コードからアクセス)で  
申し込み・問い合わせ先 / NPO法人ルカ子ども発達支援ルーム 小野 ☎76-1270



## 令和3年4月採用 市職員(建築技師追加、一般任期付職員)採用試験

職種	採用 予定人数	受験資格(職種ごとに全ての項目に該当が必要)	
		学歴など	年齢要件
①建築技師	各1人	大学・短大・専門学校などを令和3年3月までに卒業、または卒業見込み	建築課程を専攻、または一級もしくは二級建築士の資格を有する
②一般任期付職員(事務職)		大学・短大・専門学校・高等学校などを令和3年3月までに卒業	<ul style="list-style-type: none"> <li>●公的機関または民間企業などでの職務経験が3年以上ある</li> <li>●パソコン操作(ワード・エクセルなど)ができる</li> </ul>

受付期間(郵送推奨)	試験期日	
1月8日(金)まで(消印有効)	①●1次/1月24日(日)●2次/2月8日(月)	②1月26日(火)

### その他

- ②の主な職務内容はマイナンバーカードの交付に関する業務などで、任用期間は4月1日～令和5年3月31日の2年間です
- 障がいのあるかたも受験可能です
- 詳細は募集要項(人事課で配布。ホームページからもダウンロード可)をご覧ください

申し込み・問い合わせ先/市役所人事課人事研修係 ☎76-8102

スポーツ推進委員と一緒に体を動かそう♪

## ニュースポーツ体験会

あさひ健康マイスター  
チャレンジ  
対象事業

ニュースポーツを紹介し、各地区での普及を目指し、体験会を開催します。

とき	①1月17日(日) ②2月14日(日) 午前10時～11時30分
ところ	①渋川小学校 体育館 ②白鳳小学校 体育館
内容	ショートテニス、カローリングなど
定員	各先着30人(同伴者含む)
費用	無料
持ち物	体育館シューズ、飲み物、マスク
申し込み方法	①1月14日(木)まで②1月14日(木)～2月11日(祝)に右記二次元コードからアクセス、ファクス、メール、電話で ①氏名・ふりがな ②住所 ③電話番号 ④年齢を連絡か直接(土・日曜日、祝日、年末年始を除く午前8時30分～午後5時15分)
その他	●未就学児は保護者同伴●活動中の事故やけがの責任は負いません●駐車台数に限りがありますので、なるべく乗り合わせてお越しください



ショートテニス



◀ 渋川小  
申し込み用  
二次元コード



◀ 白鳳小  
申し込み用  
二次元コード

申し込み・問い合わせ先/市役所文化スポーツ課体育係

☎76-8183、FAX. 53-0401 ✉taiku@city.owariasahi.lg.jp



一緒に体を動かしませんか



# 市スポーツ協会加盟 スポーツ団体の紹介

■ 活動内容や登録方法は、各団体へ直接お問い合わせください。 ■

## 軟式野球連盟

よこやまはじめ  
横山 肇 ☎090-3967-8353

- 社会人だけでなく、大学・高校生チームの加入も可
- チーム紹介可 ● 各リーグ戦・春季・秋季などの大会を開催
- 小学生野球・社会人野球などの公認審判員希望者も受け付けています

費用

登録費(年額1チーム)…… 19,000円  
各大会(1チーム)…… 7,000円  
(A・Bクラスは29,000円)

## ソフトボール連盟

まえだわたる  
前田 度 ☎53-6420

- 春・夏・秋季大会を開催
- チームの登録(市内在住・在勤のかた)をお待ちしています
- 会社のクラブの参加もお待ちしています

費用

登録費(年額1チーム)  
男子の部…… 23,000円  
女子の部…… 15,000円  
スローピッチの部…… 3,000円  
壮年の部…… 18,000円

## サッカー協会

まつだまさる  
松田 賢 ☎090-5107-5026

社会人リーグ戦、小学生サッカー大会、審判講習会などを開催

費用

登録費(年額1チーム)…… 15,000円  
新規加入金…… 10,000円

## レクリエーションバレーボール連盟

きのした ともこ  
木下 知子 ☎090-7037-5791

- 未経験のかたも大歓迎、友達を誘って気軽に参加してみませんか
- 大会(年5回)を開催 ● 登録9チームが各練習場所で活動

費用

登録費(年額1人)…… 2,000円  
※25歳以上の女性

## バスケットボール協会

まえざわ しんじ  
前澤 慎二 ☎090-4193-1435

- 市長杯(トーナメント)、リーグ戦を開催
- 男子15チーム、女子1チームが加盟
- 女子チームを募集中

費用

登録費(年額1チーム)  
一般…… 20,000円  
高校生…… 15,000円

## ビーチボール協会

はやかわ はちろう  
早川 八郎 ☎52-2879

- ビーチボールを使用し、体育館で行うバレーボールです。「いつでも」「どこでも」「だれでも」を合言葉に、楽しい協会づくりをしています
- 大会(年7回程度)を開催し、小学生から年配者までプレー

費用

登録費(年額1人)  
市内在住・在勤…… 500円(高校生以下無料)  
各大会(1人)…… 400円(中学生以下 200円)

## バレーボール協会

まつばら いくお  
松原 郁夫 ☎090-4446-3716

- 大会(4・6・9・10月)を開催
- 男子11チーム、女子10チームが加盟
- 新規でチーム登録を希望する場合はお問い合わせください

費用

登録費(年間1チーム)…… 3,000円  
各大会参加費(1チーム)…… 2,000円  
(ともに高校生以下無料)

## 剣道連盟

かとう まさひさ  
加藤 勝久 ☎54-3065

- 小学生から年齢・性別を問わず入会歓迎
- 総合体育館剣道場で稽古しています。気軽に見学に来てください
- 稽古会 小学生/土・日曜日午前9時～11時20分  
連盟(一般)/土・日曜日午前11時30分～午後0時30分

費用

登録費(月額1人)  
小・中学生…… 2,000円  
連盟(一般)…… 無料

## 弓道連盟

にわ ただし  
丹羽 正 ☎53-0382

- 初心者教室(高校生以上)を4～6月の土曜日の午後で開催。会員が丁寧に指導します。希望者は8月末までにお申し込みください
- 月例会を開催
- 各種県連大会に参加

費用

登録費(初年度のみ。1人)…… 1,000円  
年額(1人)  
初心者教室…… 4,000円  
三段以下…… 3,000円  
四段以上…… 4,000円

## バドミントン連盟

うちだ はるき  
内田 春喜 ☎FAX.052-773-8725

- 連盟主催大会(年5回程度)や近隣市町との交流大会を開催
- 講習会(練習)を土曜日午後7時から総合体育館で開催(第1・3土曜日のみ)
- 経験を問わず、どなたでも参加可
- 詳細は同連盟ホームページ(「尾張旭市バドミントン連盟」で検索)をご覧ください

費用

- 登録費(年額1人) ……………1,000円
- 講習会(1回1人)
- 会員/一般……………400円
- 高校生……………250円
- 中学生……………150円
- 小学生(保護者同伴)・無料
- 非会員……………600円

## 卓球協会

ふぶき まさのり  
雪吹 雅則 ☎53-3546

- 協会主催大会(年5回程度)を開催
- 合同練習を総合体育館で金曜日の午後7時～9時に行っています

費用

- 登録費(年額1人) ……………1,500円

## エスキーテニス協会

かとう たかお  
加藤 孝夫 ☎52-0864

- 誰もが楽しめるスポーツです
- 公認の指導員が親切に教えます
- 練習日が待ち遠しくなること間違いなし! 詳細は尾張旭市エスキーテニス協会ホームページをご覧ください

費用

- 登録費(年額1人) ……………1,000円

## テニス連盟

はっとり よしひさ  
服部 貴久 ☎62-2768

- 連盟大会(年10回程度)や他クラブとの対抗戦などを開催
- 大会日以外の日曜日は晴丘テニスコートで練習会を実施。入会していないかたでも、お試しで参加していただけます

費用

- 登録費(年額1人) ……………4,000円

## ソフトテニス連盟(軟式テニス)

はやし いくお  
林 郁夫 ☎53-6086

- 高校生以上の経験者・初心者のかた、気楽にどうぞ
- 大会日以外の日曜・祝日の午前9時～午後1時に城山テニスコートで練習しています
- 詳細はホームページ(「尾張旭市ソフトテニス連盟」で検索)をご覧ください

費用

- 登録費(年額1人) ……………3,500円

## グラウンド・ゴルフ協会

はやしちから  
林 力 ☎53-0372

- 生涯スポーツとして仲良く元気よく楽しんでいます。興味のあるかたは見学に来てください
- 月・水・金曜日(旭ヶ丘運動広場)、火・木曜日(晴丘運動広場)の午前9時～11時に活動
- 県・市などが主催する大会(年16回程度)あり

費用

- 登録費(年額1人) ……………4,200円  
(中途入会費月額350円)

## 空手道連盟

くの ひろゆき  
久野 博行 ☎090-2578-9877

- 幼児から大人までチームごとに練習
- 体験を希望するかたは、気軽にお問い合わせください

費用

- 登録費(初年度のみ1チーム)10,000円
- 連盟講習会・研修会(1回1人)  
500～1,000円

## 陸上競技協会

いのうえ かつとし  
井上 克俊 ☎090-7618-0860

- 陸上教室(年2回程度)とフリー練習(年4回程度)を南グラウンドで開催
- 活動内容や練習日などはブログ(「尾張旭市陸上競技協会」で検索)をご覧ください

費用

- 登録費(年額1人)
- 小・中学生(小学4年生以上) ……500円
- 高校生以上 ……………1,000円

## クレー射撃協会

みずの たけひこ  
水野 武彦 ☎090-3150-7059

- 大会参加や教習を行っています
- 随時会員を募集していますので、いつでもお問い合わせください

費用

- 登録費(年額1人) ……………5,000円



# お知らせコーナー あさひだより

市役所 ☎〒488-8666(住所不要) 尾張旭市東大道町原田2600-1  
開庁時間 ●土・日曜日、祝・休日、年末年始を除く午前8時30分～午後5時15分  
代表番号 ●53-2111 ホームページ ●http://www.city.owariasahi.lg.jp/  
※新型コロナウイルス感染症拡大防止のため、講座などに参加する際は、  
マスクの着用にご協力ください。

子ども・子育て

文化・スポーツ

催し・講座

募集

暮らし

お知らせ

## 子ども図工展

市役所教育行政課学校指導係 ☎76-8174

時 1月16日(土)～22日(金)午前9時～午後5時  
(最終日は3時まで) 場 スカイワードあさひ ギャ  
ラリーあさひ 内 小学生の作品展

## Let's 産後ケア

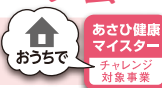
保健福祉センター内子育て支援センター  
☎52-3132



時 2月4日(木)午前10時～11時 場 保健福祉セ  
ンター 4階 内 親子でエクササイズを行い、産後の  
正しいケアを学ぶ 対 市内在住の令和2年8～12  
月生まれの子と母 定 先着15組 持 お子さん用の  
敷物(バスタオル可)、飲み物 講 体力メンテナンス  
協会産後指導士 田中祐子さん 申 1月4日(月)～  
2月3日(水)に電話で(土・日曜日、祝日を除く午前9  
時～午後4時) 他 ●動きやすい服装でお越しくだ  
さい ●新型コロナウイルス感染症拡大防止のため、  
対象者以外の同席についてはご相談ください

## おうちで新春ふるさとカルタ会

市役所文化スポーツ課文化振興係  
☎53-1144



時 12月28日(月)～1月31日(日) 内 期間中に  
ホームページ(下記二次元コードからアクセス)  
にカルタの札、読み札の音声ファイル、クイズ動  
画を公開します。市の名所や歴史、文化財を学ぶことができる「尾  
張旭ふるさとカルタ」を使ったカル  
タ取りとクイズが楽しめます。



## 市民ジョギング大会代替企画 ASAHI NEW YEAR ジョギングチャレンジ

市役所文化スポーツ課体育係  
☎76-8183



時 1月1日(祝)～31日(日) 内 期間中に市内を  
ジョギングしたかたに参加賞を配布 対 市内在住・  
在勤・在学のかた 費 無料 【参加方法】記録票(文  
化スポーツ課で配布。ホームページからもダウン

ロード可)にジョギングした内容を記録 【参加賞の  
配布】1月4日(月)～2月5日(金)に記録票を文化ス  
ポーツ課に提出 他 詳細はホームページまたは市  
内公共施設に設置するチラシをご覧ください。

## 市制50周年 記念事業 芸術展 絵画・彫塑・工芸部門Ⅱ

ちょうそ

文化会館 ☎54-8500



時 1月26日(火)～31日(日)午前10時～午後5  
時(最終日は4時まで) 場 文化会館 展示室・展示  
ギャラリー・展示ロビー 費 無料

### コラボ企画「心うるおうオカリナコンサート」

時 1月28日(木)午後1時30分から 場 文化会  
館 ホワイエ 【出演】オカリナ室内合奏団クオーレ  
定 70人(要整理券。当日10時から芸術展受付で  
配布) 他 マスクの着用、手指消毒、ソーシャル  
ディスタンスの確保にご協力をお願いします。

## 美術作家の皆さんを応援 作品を展示するスペースを提供

文化会館 ☎54-8500

時 2月9日(火)～13日(土) 場 文化会館 展示ロ  
ビー・展示室・展示ギャラリー 内 絵画や彫塑な  
どの美術作品を制作しているかたに展示ス  
ペースを提供 【対象作品】平面・立体作品(プロア  
マは問いません) 費 無料 申 1月5日(火)～15日  
(金)に電話後、作品の画像や詳細情報を提出(審  
査の上、展示作品を決定) 他 ●展示できない場  
合あり ●詳細はお問い合わせください

臨 時 休 館	藤池公民館	1月31日(日)
	本地原公民館	2月3日(水)
	瑞鳳公民館	2月5日(金)
	平子公民館	2月7日(日)
	三郷公民館	2月8日(月)
	旭丘公民館	2月10日(水)
	澁川公民館	2月14日(日)
	コミュニティセンター 宮浦会館	3月4日(木)
	白鳳公民館	3月7日(日)
	清掃のため、受付業務も行いません。	



催し・講座

市制50周年  
記念事業

## 消防出初め式

消防本部消防総務課人事教養係  
☎51-0861

あさひ健康  
マイスター  
チャレンジ  
対象事業

時1月10日(日)午前10時～11時 場旭中学校  
グラウンド 内消防職員、消防団員、婦人消防ク  
ラブ員、少年少女消防団員などによる式典、救助  
訓練、一斉放水な  
ど 他●見学自由  
●雨天などでグラ  
ウンドが使用でき  
ない場合は中止



## 毎月第3日曜日はふらっとで音楽を聴こう ふらっとロビーコンサート

新池交流館ふらっと ☎52-8852

時①1月17日(日)②2月21日(日)③3月21日  
(日)午前11時～11時30分 場新池交流館ふ  
らっと ロビー 内ジャズやクラシック、ポップスな  
ど、さまざまなジャンルのコンサート 【出演】①コ  
メット(軽音楽)②山崎英明(クラシック)③中川  
ワールド(ジャズ) 費無料 他申し込み不要。会  
場へ直接お越しください。

## 男性のためのボランティア学校 ～ボランティアはじめの一步～

市社会福祉協議会 ☎54-4540

あさひ健康  
マイスター  
チャレンジ  
対象事業

時①2月12日(金)②17日(水)③24日(水)④3月  
4日(木)⑤15日(月)⑥25日(木)いずれも午後1時  
30分～4時 場①⑤渋川福祉センター 研修室

②③⑥渋川福祉センター 会議室④保健福祉セン  
ター クッキングルーム 内ボランティア活動者か  
らボランティアについて学ぶ 対市内在住の男性  
定先着20人 費無料 申電話か直接(土・日曜日、  
祝日、年末年始を除く午前8時30分～午後5時)

## 地域ふれあい講座 レーザークラフト教室

瑞鳳公民館 ☎052-773-1466

あさひ健康  
マイスター  
チャレンジ  
対象事業

時①1月21日(木)②28日(木)午前10時～正午  
場瑞鳳公民館 内オリジナルの革の作品①コ  
インケース(縦10cm×横10cm。2種類から選択)  
②ポシェット(横19.5cm×縦15cm×マチ2cm。  
渋川公民館の同講座で作成したものの色違い)  
を作る 定先着各12人(市内在住・在勤のかた  
を優先) 費①1,800円②3,300円(いずれも材  
料費含む) 持カッター、はさみ、定規、エプロン、  
筆記用具 講松原清美さん 申1月4日(月)～13  
日(水)に費用を添えて直接(午前9時～午後9時)

## 災害ボランティアコーディネーター養成講座

市社会福祉協議会 ☎54-4540

あさひ健康  
マイスター  
チャレンジ  
対象事業

時1月24日(日)午後1時～4時 場渋川福祉セ  
ンター くすのきホール 内災害時に参集する多  
数のボランティアと被災者からの支援要請の調  
整を図る、災害ボランティアコーディネーターの  
養成 定先着25人 費無料 申電話か直接(土・  
日曜日、祝日、年末年始を除く午前8時30分～  
午後5時)

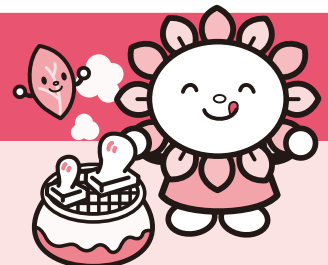
## 例年この時期に多く発生 窒息事故に気をつけよう

食べ物による窒息事故は一年を通して発生します。特に年始は、お餅によ  
る窒息事故が多く、かむ力や飲み込む力が弱くなり、詰まりかけたときにむ  
せる反応が弱くなってきた高齢者に多く発生しています。

### 餅を食べるときの 3つのポイント

- ポイント① 餅は小さく切って、食べやすい大きさにしましょう
- ポイント② 急いで飲み込まず、ゆっくりとかんでから飲み込みましょう
- ポイント③ 乳幼児や高齢者と一緒に食事をする際は、適時食事の様子を  
見るなど注意を払うよう心掛けましょう

問い合わせ先／消防署救急係 ☎51-0885



子ども・子育て

文化・スポーツ

催し・講座

募集

くらし

お知らせ

募集

## 自衛官候補生を募集しています

自衛隊瀬戸地域事務所 ☎83-3181



【受験資格】18歳以上33歳未満のか  
た【応募期間】通年 他詳細は上記二次元コードからご覧いただくかお問い合わせください。

くらし

## 司法書士による相続登記相談

市役所市民活動課コミュニティ係 ☎76-8126

時2月6日(土)午前9時30分～正午 場中央公民館 302会議室 内県司法書士会による遺産分割の方法、調停の申立手続、遺言書の作成など、相続に関する相談 対市内在住・在勤・在学のかた 費無料 他申し込み不要。会場へ直接お越しください。

## 市国民健康保険加入者 特定保健指導(動機付け支援)は お済みですか

市役所保険医療課国保庶務係 ☎76-8150

内健診を受けた医療機関で、原則1回の面接と3～6カ月後の評価面接を実施 対市国民健康

保険の特定健康診査を受診し、動機付け支援の該当となったかた 費無料 他1回目の面接を受けたかたは、3～6カ月後の評価面接も忘れずに受けてください。

## 20歳がスタート 国民年金の手続き

日本年金機構瀬戸年金事務所 ☎83-9045  
市役所保険医療課国保年金係 ☎76-8151

内20歳になったかたには、日本年金機構から国民年金に加入のお知らせが届きます(厚生年金加入者、加入者に扶養されている配偶者を除く)。20歳になってから約2週間が経過しても通知が届かない場合は、加入の手続きが必要です。詳細はお問い合わせください。

## 老齢基礎年金の請求

第1号被保険者期間のみのかた  
市役所保険医療課国保年金係 ☎76-8151  
第2・3号被保険者期間のあるかた  
日本年金機構瀬戸年金事務所お客様相談室  
☎83-9044  
日本年金機構ねんきんダイヤル  
☎0570-05-1165  
(050で始まる電話をご利用の場合は  
☎03-6700-1165)

内20～60歳に加入する国民年金は、60歳で保

# 市営住宅入居者募集

物件	旭ヶ丘住宅(旭ヶ丘町山の手)				
間取り	①2階3DK ②3階2DK	家賃	①26,300～51,600円 ②22,900～44,900円	募集戸数	①1戸 ②1戸
申し込み資格	次の要件を全て満たすかた ●市内在住・在勤●同居または同居しようとする親族(婚約者などを含む)がいる(②は単身入居可)●収入(各世帯員の所得金額を合算し、控除額を差し引いて月割した額)が基準額(高齢者・障がい者などの世帯は214,000円、それ以外の世帯は158,000円)以下●現在住宅に困っていることが明らかな状態にある●市税に滞納がない●暴力団員でない				
申し込み方法	1月8日(金)～18日(月)に申込書(都市計画課で1月5日(火)から配布)と必要書類を郵送(必着)か直接。申込者多数の場合は抽選				
その他	必要書類など、詳細はお問い合わせください				

申し込み・問い合わせ先 / 市役所都市計画課建築住宅係 ☎76-8158

子ども・子育て

文化・スポーツ

催し・講座

募集

くらし

お知らせ

険料を納め終わり、65歳から年金の支給が始まります(厚生年金の加入期間が1年以上あるかたは60~64歳に特別支給の老齢厚生年金が受け取れます)。老齢基礎年金受給権者には、65歳になる3カ月前に年金の受け取りに必要な年金請求書を送付します。また、60~64歳に請求すれば繰り上げ受給(60~65歳に受給開始を早めて、減額された年金を受け取ることも)できます。**他**年金を受け取るためには、保険料を納めた期間などが10年以上必要です。

使われます。ご協力ありがとうございました。

### マイナンバーカード交付申請のご案内

市役所市民課市民係 ☎76-8130



**内**1月から3月にかけて、地方公共団体情報システム機構からマイナンバーカードをお持ちでないかたに、マイナンバーカードの交付申請書が届きます(令和2年10月31日時点で75歳以上のかた、令和2年中に出生などにより個人番号通知書が送付されたかたなどを除く)。マイナンバーカードの申請を希望する場合は、同封のパンフレットを確認して手続きをしてください。手続きはスマートフォンやパソコンによるオンライン申請が便利です。申請方法などの詳細はマイナンバー総合フリーダイヤル(☎0120-95-0178)にお問い合わせください。

お知らせ

### 市環境基本計画年次報告書の公表

市役所環境課環境政策係 ☎76-8134

**時**1月4日(月)~2月3日(水) **場**●市役所環境課・市政資料コーナー、スカイワードあさひ、東部市民センター、渋川福祉センター、新池交流館ふらっと、図書館●ホームページでも閲覧可 **内**環境基本計画に基づいて実施した環境の保全および創出に関する取り組み状況など

### 1月10日は「110番の日」 警察相談専用電話(#9110番)をご利用ください

守山警察署 ☎052-798-0110

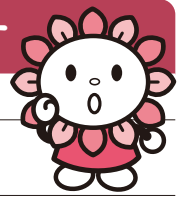
**内**「110番」は事件や事故などで緊急に警察の対応を必要とする場合の緊急通報用の電話番号です。急を要さない要望・相談・苦情・各種照会などは、警察相談専用電話(#9110番)を利用してください。

### 日本赤十字社 活動資金納入のお礼

市役所福祉課社会福祉係 ☎76-8141

**内**日本赤十字社尾張旭市地区で昨年6月から活動資金(会費・寄付金)の募集を行ったところ、総額4,873,264円が集まりました。この活動資金は同社県支部を通じて、国内外の赤十字活動に

## 三郷駅前地区に関する都市計画(案)の説明会を開催します



概要	県決定	都市計画道路(名古屋瀬戸線)			
	市決定	●市街地再開発事業●高度利用地区●防火地域及び準防火地域 ●都市計画道路(三郷駅前線および玉野川森林公園線)			
と き	1月21日(木) 午後7時~8時	1月22日(金) 午後7時~8時	1月23日(土) 午前10時~11時	1月24日(日) 午前10時~11時	
と ころ	東部市民センター 講習室	中央公民館 102会議室	東部市民センター 講習室	中央公民館 102会議室	
定 員	先着20人	先着30人	先着20人	先着30人	
申し込み方法	1月5日(火)~20日(水)に①住所②氏名・ふりがな③連絡先を記入し郵送か直接(様式不問。電話での受け付け可)				
そ の 他	資料は説明会后にホームページで公開する予定です				

申し込み・問い合わせ先 / 市役所都市計画課都市政策係 ☎76-8156

子ども・子育て  
文化・スポーツ  
催し・講座  
募集

くらし

お知らせ



## 50年の節目を迎えて

## 尾張旭市制50周年記念式典

市制50周年をお祝いするとともに、市政の推進にご尽力いただいたかたを表彰するため、市制施行日である12月1日に開催しました。

式典は、新型コロナウイルス感染症拡大防止のため、出席者を限定して行われ、地方自治の進展や社会福祉・民生の安定などに貢献をされたかたを表彰しました。

表 彰	40人・75団体
感 謝 状	101人・114団体
特別感謝状	83人



## ▲出席された皆さん

## 特別市政功労表彰受賞者

日比野美次さん(前列左から2人目)

## 市政功労表彰受賞者

水野勉さん(後列左から2人目)

谷口伸夫さん(前列左から1人目)

田中悦子さん(前列左から3人目)

西尾末子さん(前列左から4人目)

金森俊輔さん(欠席)

黒江幸四郎さん(欠席)

ホームページ(右記二次元コードからアクセス)に受賞者名簿を掲載しています。ぜひ、ご覧ください。



問い合わせ先／市役所秘書課秘書係 ☎76-8100

## 令和3年度分 広報おわりあさひ・市ホームページへの広告を募集します

## 広報おわりあさひ

掲載号	毎月15日号(1号単位)
募集数	各号4枠
大きさ	縦6cm×横8.5cm
掲載料	1枠22,000円
その他	●年6回まで●2枠または4枠の広告も掲載可。ただし、掲載回数にかかわらず年間で合計12枠まで

## 市ホームページバナー

掲載期間	1カ月単位
募集数	月15枠(1広告主につき1枠)
大きさ	縦45ピクセル×横170ピクセル
掲載料	月7,000円
その他	掲載位置はランダムに入れ替わります

## 申し込み方法

2月9日(火)午前9時から市役所講堂で。受け付けは先着順  
(午前9時の時点で複数のかたがお越しの場合は、申し込み順を抽選で決定)

## そ の 他

●応募資格や選考方法は市広告掲載要綱・基準による  
●広告原稿、デザインは各自作成 ●詳細はホームページをご覧ください

申し込み・問い合わせ先／市役所情報課広報係 ☎76-8106



すこやかな毎日を  
サポートします

# 健康だより

申し込み・問い合わせ先

保健福祉センター内健康課 ☎55-6800(土・日曜日、祝・休日、年末年始を除く午前8時30分～午後5時15分)

スケジュールをまとめて管理♪



## 1月の乳幼児健康診査・健康相談・ 予防接種など ところ:保健福祉センター



生年月日で実施日を調整しています。詳細は個人通知で確認してください。

事業名	とき・受付時間	対象者	持ち物
3・4か月児健康診査	8日(金) 午後1時～2時30分	令和2年9月生(一部)	母子健康手帳、 受診票
6・7か月児健康相談	19日(火) 午前9時30分～10時30分	令和2年5・6月生(一部)	
1歳6か月児健康診査	15日(金) 午後1時～2時30分	令和元年5・6月生(一部)	母子健康手帳、 受診票、 歯ブラシ
2歳3か月児歯科健診	26日(火)	平成30年9月生(一部)	
3歳児健康診査	22日(金) 午後0時30分～2時	平成29年10月生(一部)	母子健康手帳、 予診票
BCG集団接種	6日(水) 午後1時～2時30分	接種日に1歳未満で未接種の子 (なるべく8カ月までに接種)	

### 実施に当たってのお願い

- 新型コロナウイルス感染予防のため、生年月日で受付時間を分散し、検温・体調確認をした上で会場にご案内します。受付開始前は会場内で待機できませんので指定時間にお越しください
- 前回受けなかったかたは、受付時間などの調整を行いますので、事前に電話で連絡をお願いします(BCG集団接種を除く)

### 育児相談など

事業名	対象者・利用方法など
誕生報告書 (新生児訪問)	 出産したかたは、出生後なるべく早く、誕生報告書(兼低体重児届出書)を郵送か直接。新生児訪問希望のかたは新生児訪問希望届出欄も記入(電話での届け出も可)
妊娠期から子育て期の 親子のための 総合相談窓口 「あさびー子育て コンシェルジュ」	 妊娠中のママとその家族や子育て中のかたが、安心して出産に臨み、出産後も安心して楽しく育児できるよう、専任のコーディネーターがサポートします。「初めての妊娠・出産で不安」「育児の仕方、こんなふうでいいのかな」など、妊娠・出産・育児には不安や悩みがつきものです。一人で悩まず気軽に相談ください ※詳細は左記二次元コードから確認してください。

### 任意予防接種費用の一部助成「季節性インフルエンザワクチン」※実施医療機関で予約の上、接種

本年度に限り、令和3年2月28日(日)までにワクチンを任意接種された場合に助成します。

対象者	接種当日、本市に住民登録があり、次の①～③のいずれかの要件を満たすかた ①生後6カ月～中学3年生②妊娠中③高校1年生相当の年齢～満60歳未満で、心臓・腎臓・呼吸器またはヒト免疫不全ウイルスによる機能障がいがある(身体障害者手帳1級程度)
助成額・回数	1人1回上限2,000円(接種日時点の年齢が満13歳未満のかたは2回まで助成)
その他	<ul style="list-style-type: none"> <li>●ワクチンの特徴や効果、接種上の注意や副反応などをしっかり理解した上で接種してください</li> <li>●詳細はホームページをご覧ください</li> </ul>

### 子どもの予防接種(個別)※実施医療機関で予約の上、接種

種類	対象者	接種回数・注意事項
麻しん風しん(MR) 混合	1期 1～2歳未満	できるだけ1歳3カ月までに1回接種
	2期 平成26年4月2日～ 27年4月1日生まれ(年長児)	令和3年3月31日(水)までに1回接種
2種混合 (ジフテリア・破傷風)	2期 11～13歳未満	1回接種 ※乳幼児期に3種混合(DPT)1期(計4回)が完了していないかたはご相談ください。

尾張旭市・瀬戸市の実施医療機関以外で接種を希望する場合は、接種予約前に健康課で申請が必要です。申請後、必要書類の発行までに1週間程度かかりますので、郵送を希望する場合は切手(250円分)をご持参ください。