



お知らせコーナー あさひだより

市役所 ☎〒488-8666(住所不要) 尾張旭市東大道町原田2600-1
開庁時間 ●土・日曜日、祝・休日、年末年始を除く午前8時30分～午後5時15分
代表番号 ●53-2111 ホームページ ●http://www.city.owariasahi.lg.jp/
※新型コロナウイルス感染症拡大防止のため、講座などに参加する際は、
マスクの着用にご協力ください。

子ども図工展

市役所教育行政課学校指導係 ☎76-8174

時 1月16日(土)～22日(金)午前9時～午後5時
(最終日は3時まで) 場 スカイワードあさひ ギャ
ラリーあさひ 内 小学生の作品展

Let's 産後ケア

保健福祉センター内子育て支援センター
☎52-3132



時 2月4日(木)午前10時～11時 場 保健福祉セ
ンター 4階 内 親子でエクササイズを行い、産後の
正しいケアを学ぶ 対 市内在住の令和2年8～12
月生まれの子と母 定 先着15組 持 お子さん用の
敷物(バスタオル可)、飲み物 講 体力メンテナンス
協会産後指導士 田中祐子さん 申 1月4日(月)～
2月3日(水)に電話で(土・日曜日、祝日を除く午前9
時～午後4時) 他 ●動きやすい服装でお越しくだ
さい ●新型コロナウイルス感染症拡大防止のため、
対象者以外の同席についてはご相談ください

おうちで新春ふるさとカルタ会

市役所文化スポーツ課文化振興係
☎53-1144



時 12月28日(月)～1月31日(日) 内 期間中に
ホームページ(下記二次元コードからアクセス)
にカルタの札、読み札の音声ファイル、クイズ動
画を公開します。市の名所や歴
史、文化財を学ぶことができる「尾
張旭ふるさとカルタ」を使ったカル
タ取りとクイズが楽しめます。



市民ジョギング大会代替企画 ASAHI NEW YEAR ジョギングチャレンジ

市役所文化スポーツ課体育係
☎76-8183



時 1月1日(祝)～31日(日) 内 期間中に市内を
ジョギングしたかたに参加賞を配布 対 市内在住・
在勤・在学のかた 費 無料 【参加方法】記録票(文
化スポーツ課で配布。ホームページからもダウン

ロード可)にジョギングした内容を記録 【参加賞の
配布】1月4日(月)～2月5日(金)に記録票を文化ス
ポーツ課に提出 他 詳細はホームページまたは市
内公共施設に設置するチラシをご覧ください。

市制50周年 記念事業 芸術展 絵画・彫塑・工芸部門Ⅱ

文化会館 ☎54-8500



時 1月26日(火)～31日(日)午前10時～午後5
時(最終日は4時まで) 場 文化会館 展示室・展示
ギャラリー・展示ロビー 費 無料

コラボ企画「心うるおうオカリナコンサート」

時 1月28日(木)午後1時30分から 場 文化会
館 ホワイエ 【出演】オカリナ室内合奏団クオーレ
定 70人(要整理券。当日10時から芸術展受付で
配布) 他 マスクの着用、手指消毒、ソーシャル
ディスタンスの確保にご協力をお願いします。

美術作家の皆さんを応援 作品を展示するスペースを提供

文化会館 ☎54-8500

時 2月9日(火)～13日(土) 場 文化会館 展示ロ
ビー・展示室・展示ギャラリー 内 絵画や彫塑な
どの美術作品を制作しているかたに展示ス
ペースを提供 【対象作品】平面・立体作品(プロア
マは問いません) 費 無料 申 1月5日(火)～15日
(金)に電話後、作品の画像や詳細情報を提出(審
査の上、展示作品を決定) 他 ●展示できない場
合あり ●詳細はお問い合わせください

臨 時 休 館

藤池公民館	1月31日(日)
本地原公民館	2月3日(水)
瑞鳳公民館	2月5日(金)
平子公民館	2月7日(日)
三郷公民館	2月8日(月)
旭丘公民館	2月10日(水)
澁川公民館	2月14日(日)
コミュニティセンター 宮浦会館	3月4日(木)
白鳳公民館	3月7日(日)

清掃のため、受付業務も行いません。

子ども・子育て

文化・スポーツ

催し・講座

募集

暮らし

お知らせ



催し・講座

市制50周年
記念事業

消防出初め式

消防本部消防総務課人事教養係
☎51-0861

あさひ健康
マイスター
チャレンジ
対象事業

時1月10日(日)午前10時～11時 場旭中学校
グラウンド 内消防職員、消防団員、婦人消防ク
ラブ員、少年少女消防団員などによる式典、救助
訓練、一斉放水な
ど 他●見学自由
●雨天などでグラ
ウンドが使用でき
ない場合は中止



毎月第3日曜日はふらっとで音楽を聴こう ふらっとロビーコンサート

新池交流館ふらっと ☎52-8852

時①1月17日(日)②2月21日(日)③3月21日
(日)午前11時～11時30分 場新池交流館ふ
らっと ロビー 内ジャズやクラシック、ポップスな
ど、さまざまなジャンルのコンサート 【出演】①コ
メット(軽音楽)②山崎英明(クラシック)③中川
ワールド(ジャズ) 費無料 他申し込み不要。会
場へ直接お越しください。

男性のためのボランティア学校 ～ボランティアはじめの一步～

市社会福祉協議会 ☎54-4540

あさひ健康
マイスター
チャレンジ
対象事業

時①2月12日(金)②17日(水)③24日(水)④3月
4日(木)⑤15日(月)⑥25日(木)いずれも午後1時
30分～4時 場①⑤渋川福祉センター 研修室

②③⑥渋川福祉センター 会議室④保健福祉セン
ター クッキングルーム 内ボランティア活動者か
らボランティアについて学ぶ 対市内在住の男性
定先着20人 費無料 申電話か直接(土・日曜日、
祝日、年末年始を除く午前8時30分～午後5時)

地域ふれあい講座 レーザークラフト教室

瑞鳳公民館 ☎052-773-1466

あさひ健康
マイスター
チャレンジ
対象事業

時①1月21日(木)②28日(木)午前10時～正午
場瑞鳳公民館 内オリジナルの革の作品①コ
インケース(縦10cm×横10cm。2種類から選択)
②ポシェット(横19.5cm×縦15cm×マチ2cm。
渋川公民館の同講座で作成したものの色違い)
を作る 定先着各12人(市内在住・在勤のかた
を優先) 費①1,800円②3,300円(いずれも材
料費含む) 持カッター、はさみ、定規、エプロン、
筆記用具 講松原清美さん 申1月4日(月)～13
日(水)に費用を添えて直接(午前9時～午後9時)

災害ボランティアコーディネーター養成講座

市社会福祉協議会 ☎54-4540

あさひ健康
マイスター
チャレンジ
対象事業

時1月24日(日)午後1時～4時 場渋川福祉セ
ンター くすのきホール 内災害時に参集する多
数のボランティアと被災者からの支援要請の調
整を図る、災害ボランティアコーディネーターの
養成 定先着25人 費無料 申電話か直接(土・
日曜日、祝日、年末年始を除く午前8時30分～
午後5時)

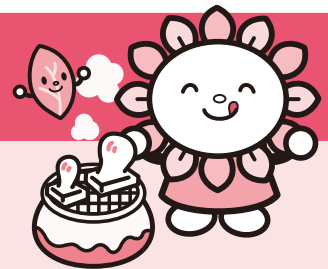
例年この時期に多く発生 窒息事故に気をつけよう

食べ物による窒息事故は一年を通して発生します。特に年始は、お餅による窒息事故が多く、かむ力や飲み込む力が弱くなり、詰まりかけたときにむせる反応が弱くなってきた高齢者に多く発生しています。

餅を食べるときの 3つのポイント

- ポイント① 餅は小さく切って、食べやすい大きさにしましょう
- ポイント② 急いで飲み込まず、ゆっくりとかんでから飲み込みましょう
- ポイント③ 乳幼児や高齢者と一緒に食事をする際は、適時食事の様子を見るなど注意を払うよう心掛けましょう

問い合わせ先／消防署救急係 ☎51-0885



募集

自衛官候補生を募集しています

自衛隊瀬戸地域事務所 ☎83-3181



【受験資格】18歳以上33歳未満のか
た【応募期間】通年 他詳細は上記二次元コードからご覧いただくかお問い合わせください。

くらし

司法書士による相続登記相談

市役所市民活動課コミュニティ係 ☎76-8126

時2月6日(土)午前9時30分～正午 場中央公民館 302会議室 内県司法書士会による遺産分割の方法、調停の申立手続、遺言書の作成など、相続に関する相談 対市内在住・在勤・在学のかた 費無料 他申し込み不要。会場へ直接お越しください。

市国民健康保険加入者 特定保健指導(動機付け支援)は お済みですか

市役所保険医療課国保庶務係 ☎76-8150

内健診を受けた医療機関で、原則1回の面接と3～6カ月後の評価面接を実施 対市国民健康

保険の特定健康診査を受診し、動機付け支援の該当となったかた 費無料 他1回目の面接を受けたかたは、3～6カ月後の評価面接も忘れずに受けてください。

20歳がスタート 国民年金の手続き

日本年金機構瀬戸年金事務所 ☎83-9045
市役所保険医療課国保年金係 ☎76-8151

内20歳になったかたには、日本年金機構から国民年金に加入のお知らせが届きます(厚生年金加入者、加入者に扶養されている配偶者を除く)。20歳になってから約2週間が経過しても通知が届かない場合は、加入の手続きが必要です。詳細はお問い合わせください。

老齢基礎年金の請求

第1号被保険者期間のみのかた
市役所保険医療課国保年金係 ☎76-8151
第2・3号被保険者期間のあるかた
日本年金機構瀬戸年金事務所お客様相談室
☎83-9044
日本年金機構ねんきんダイヤル
☎0570-05-1165
(050で始まる電話をご利用の場合は
☎03-6700-1165)

内20～60歳に加入する国民年金は、60歳で保

市営住宅入居者募集

物件	旭ヶ丘住宅(旭ヶ丘町山の手)				
間取り	①2階3DK ②3階2DK	家賃	①26,300～51,600円 ②22,900～44,900円	募集戸数	①1戸 ②1戸
申し込み資格	次の要件を全て満たすかた ●市内在住・在勤●同居または同居しようとする親族(婚約者などを含む)がいる(②は単身入居可)●収入(各世帯員の所得金額を合算し、控除額を差し引いて月割した額)が基準額(高齢者・障がい者などの世帯は214,000円、それ以外の世帯は158,000円)以下●現在住宅に困っていることが明らかな状態にある●市税に滞納がない●暴力団員でない				
申し込み方法	1月8日(金)～18日(月)に申込書(都市計画課で1月5日(火)から配布)と必要書類を郵送(必着)か直接。申込者多数の場合は抽選				
その他	必要書類など、詳細はお問い合わせください				

申し込み・問い合わせ先 / 市役所都市計画課建築住宅係 ☎76-8158

子ども・子育て

文化・スポーツ

催し・講座

募集

くらし

お知らせ

険料を納め終わり、65歳から年金の支給が始まります(厚生年金の加入期間が1年以上あるかたは60~64歳に特別支給の老齢厚生年金が受け取れます)。老齢基礎年金受給権者には、65歳になる3カ月前に年金の受け取りに必要な年金請求書を送付します。また、60~64歳に請求すれば繰り上げ受給(60~65歳に受給開始を早めて、減額された年金を受け取ることも)できます。**他**年金を受け取るためには、保険料を納めた期間などが10年以上必要です。

使われます。ご協力ありがとうございました。

マイナンバーカード交付申請のご案内

市役所市民課市民係 ☎76-8130



内1月から3月にかけて、地方公共団体情報システム機構からマイナンバーカードをお持ちでないかたに、マイナンバーカードの交付申請書が届きます(令和2年10月31日時点で75歳以上のかた、令和2年中に出生などにより個人番号通知書が送付されたかたなどを除く)。マイナンバーカードの申請を希望する場合は、同封のパンフレットを確認して手続きをしてください。手続きはスマートフォンやパソコンによるオンライン申請が便利です。申請方法などの詳細はマイナンバー総合フリーダイヤル(☎0120-95-0178)にお問い合わせください。

お知らせ

市環境基本計画年次報告書の公表

市役所環境課環境政策係 ☎76-8134

時1月4日(月)~2月3日(水) **場**●市役所環境課・市政資料コーナー、スカイワードあさひ、東部市民センター、渋川福祉センター、新池交流館ふらっと、図書館●ホームページでも閲覧可 **内**環境基本計画に基づいて実施した環境の保全および創出に関する取り組み状況など

1月10日は「110番の日」 警察相談専用電話(#9110番)をご利用ください

守山警察署 ☎052-798-0110

内「110番」は事件や事故などで緊急に警察の対応を必要とする場合の緊急通報用の電話番号です。急を要さない要望・相談・苦情・各種照会などは、警察相談専用電話(#9110番)を利用してください。

日本赤十字社 活動資金納入のお礼

市役所福祉課社会福祉係 ☎76-8141

内日本赤十字社尾張旭市地区で昨年6月から活動資金(会費・寄付金)の募集を行ったところ、総額4,873,264円が集まりました。この活動資金は同社県支部を通じて、国内外の赤十字活動に

三郷駅前地区に関する都市計画(案)の説明会を開催します



概要	県決定	都市計画道路(名古屋瀬戸線)			
	市決定	●市街地再開発事業●高度利用地区●防火地域及び準防火地域 ●都市計画道路(三郷駅前線および玉野川森林公園線)			
と き	1月21日(木) 午後7時~8時	1月22日(金) 午後7時~8時	1月23日(土) 午前10時~11時	1月24日(日) 午前10時~11時	
と ころ	東部市民センター 講習室	中央公民館 102会議室	東部市民センター 講習室	中央公民館 102会議室	
定 員	先着20人	先着30人	先着20人	先着30人	
申し込み方法	1月5日(火)~20日(水)に①住所②氏名・ふりがな③連絡先を記入し郵送か直接(様式不問。電話での受け付け可)				
そ の 他	資料は説明会后にホームページで公開する予定です				

申し込み・問い合わせ先 / 市役所都市計画課都市政策係 ☎76-8156

子ども・子育て

文化・スポーツ

催し・講座

募集

くらし

お知らせ