



すくすくのびのび
尾張旭市

生涯学習に関する催し

新型コロナウイルス感染症拡大防止のため、
参加する際はマスクの着用にご協力ください。

あさひ健康
マイスター
チャレンジ
対象事業

📡 天体に関する催し

スカイワードあさひ 太陽観望会・夜間天体観望会

	太陽観望会	夜間天体観望会
と き	2月13日(土)～3月7日(日)の 火・土・日曜日、祝日 午前10時～正午、午後1時～3時	●2月14日(日)、21日(日)、28日(日) 午後6時30分～7時30分 ●3月7日(日)午後7時～8時
と ころ	スカイワードあさひ 天体観測室	
そ の 他	●申し込み不要。会場へ直接お越しください ●天候により中止となる場合あり	

問い合わせ先／中央公民館内生涯学習課生涯学習係 ☎76-8181、スカイワードあさひ ☎52-1850

スカイワードあさひ星の会 天体写真展

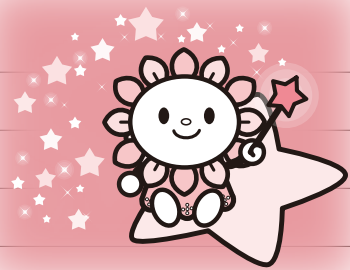
と き	2月14日(日)～21日(日)午前9時～午後9時(最終日は4時まで)
と ころ	中央公民館 展示ロビー
内 容	スカイワードあさひ星の会が、国内や世界各地で撮影した美しい天体写真を展示
そ の 他	申し込み不要。会場へ直接お越しください

問い合わせ先／中央公民館内生涯学習課生涯学習係 ☎76-8181

きみの部屋をプラネタリウムに♪


プラネタリウムをつくろう!

と き	2月20日(土)午後1時～3時
と ころ	スカイワードあさひくすのきホール
内 容	キットを使ってプラネタリウムを作る
対 象 者	市内の小学4年～中学3年生と保護者
定 員	10組
費 用	子ども1人につき1,400円(材料費含む。当日持参)
持 ち 物	筆記用具、セロテープ、はさみ、単3乾電池(2本)
講 師	スカイワードあさひ星の会
申 込 込 方 法	1月27日(水)～2月3日(水)に上記二次元コードを読み取り、必要事項を入力し送信、 または電話(土・日曜日を除く午前8時30分～午後5時15分)で。定員を超えた場合は抽選




申し込み・問い合わせ先／中央公民館内生涯学習課生涯学習係 ☎76-8181

👤 オンラインスポーツ教室

と き	2月13日(土)～3月7日(日)
と ころ	自宅など(パソコン・スマホ・タブレットなどで視聴)
内 容	オンラインスポーツ教室で、ワンポイントアドバイスを実施
費 用	無料
視 聴 方 法	右記二次元コードからアクセス 
そ の 他	詳細は総合体育館ホームページをご覧ください

問い合わせ先／総合体育館 ☎54-2733

👤 おはなし動画配信中

内 容	ホームページで「あさひのむかしばなし 卓ヶ洞の竜」の朗読動画を配信しています。尾張旭に伝わるお話をぜひお楽しみください
視 聴 方 法	下記二次元コードからアクセス 

問い合わせ先／図書館 ☎54-5544

👤 大人のためのおはなし会

と き	2月18日(木)午前10時～11時
と ころ	文化会館 あさひのホール
内 容	朗読「こだま」による大人向けの文芸作品の朗読
対 象 者	成人のかた
費 用	無料
そ の 他	<ul style="list-style-type: none"> ●申し込み不要。会場へ直接お越しください ●参加時に検温・名簿作成にご協力をお願いします



問い合わせ先／図書館 ☎54-5544

🎨 スカイワードあさひ自主文化事業 第21回GROUPE 14e (県立旭丘高等学校美術科14期生展)


と き	2月20日(土)～3月7日(日)午前10時～午後4時 (初日は午後3時から。最終日は午後3時まで)
と ころ	スカイワードあさひ ギャラリーあさひ
内 容	昭和41年3月に県立旭丘高等学校美術科を卒業した14期生による洋画、日本画、彫刻、パステル画などの展示
費 用	無料
そ の 他	申し込み不要。会場へ直接お越しください

問い合わせ先／スカイワードあさひ ☎52-1850



📺 オンライン男女共同参画講座「スポーツと女性の活躍」

1回だけの受講や途中離席も可能です。お気軽にご参加ください。

講座名	オリンピックも目指す「男女平等」 ～女性にマラソンは無理?～	相撲がオリンピック種目に!? ～望まれる女性の活躍～
とき	2月19日(金)午後1時30分～3時	2月20日(土)午前10時30分～正午
ところ	①自宅など(パソコン・スマホ・タブレットなどで視聴) ②中央公民館 303会議室(視聴会場。講師は来場しません)	
内容	オリンピック第1回大会に女性は参加できませんでした。120年余りの間に、IOCの目標である「男女平等」がどう進められてきたのかを学びます	相撲はいまや国際スポーツ。世界中で取り組む女性たちが増えています。アスリートをはじめ、今あらゆる領域で求められる女性の活躍について学びます
対象者	①どなたでも②市内在住・在勤・在学のかた	
定員	①各先着25人②各先着15人	
費用	無料	
講師	愛知淑徳大学非常勤講師 中島美幸さん	
申し込み方	2月2日(火)～15日(月)に①右記二次元コードを読み取り、必要事項を入力し送信②電話か直接(土・日曜日、祝日を除く午前8時30分～午後5時15分)	
その他	●受講するためのURLやIDなどは後日送付●詳細はホームページをご覧ください	

申し込み・問い合わせ先 / 市役所市民活動課男女共同参画係 ☎76-8125

ふるさとガイド旭

📢 研究成果発表会、新居・稲葉の石造物をめぐるブラ歩き

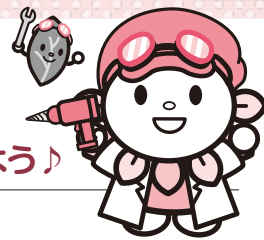
講座名	ふるさとガイド旭 研究成果発表会	新居・稲葉の石造物をめぐるブラ歩き
とき	2月25日(木)午前9時30分～正午	3月6日(土)午前9時～11時30分
ところ	中央公民館 301会議室	文化会館 正面玄関前(集合・解散場所)
内容	●狩宿城主・林弥助の系譜 ●江戸時代村絵図の現代図への復元あれこれ ●資料で見る尾張旭の近代疫病史	古い時代の道をたどりながら、神社や寺院などに立ち寄り、特徴的な石造物を確認しながら歩く(約6.5km)
定員	先着60人	先着45人
費用	無料	
持ち物	筆記用具、マスク	防寒着、手袋、飲み物、マスクなど
申し込み方	2月1日(月)から電話か直接(土・日曜日、祝日を除く午前8時30分～午後5時15分。両講座への申し込み可)	
その他	—	少雨決行

申し込み・問い合わせ先 / 市役所文化スポーツ課文化振興係 ☎53-1144

親子であそぼ!

STEMフェスティバル(オンライン発明クラブ)

身近なものから電池をつくろう! 発明クラブ指導員の皆さんと実験してみよう♪



と き	2月28日(日)午前10時~11時		
と ころ	自宅など(パソコン・スマホ・タブレットなどで視聴)		
対 象 者	市内の小学4~6年生と保護者		
定 員	10組	費 用	無料
講 師	尾張旭市少年少女発明クラブ指導員		
申し込み方法	2月3日(水)~10日(水)に上記二次元コードを読み取り、必要事項を入力し送信、または電話(土・日曜日を除く午前8時30分~午後5時15分)で。定員を超えた場合は抽選		
そ の 他	材料は参加者の自宅に郵送します(接続方法などの説明も同封)		



申し込み・問い合わせ先 / 中央公民館内生涯学習課生涯学習係 ☎76-8181

文化会館自主事業

全盲の歌姫 若渚ちゃんと一緒に防災について考えよう!

~こんな時だからこそ、考えたいこと~

と き	2月28日(日)午後2時~3時30分	と ころ	文化会館ホール
内 容	若渚ちゃんによるコンサートや目の見えない世界についてのお話、ホールでの避難について考える		
費 用	500円(全席指定)	申し込み方法	2月2日(火)から費用を添えて直接(午前9時~午後5時)
そ の 他	令和2年夏に実施したアーティスト応援事業での優秀者による演奏もあり		



申し込み・問い合わせ先 / 文化会館 ☎54-8500

尾張旭市立図書館開館40周年記念講座

開館40周年おめでとう! ももんちゃんがお祝いにやってきました!

と き	3月5日(金)午前10時~11時30分	と ころ	文化会館 あさひのホール
内 容	絵本作家とよたかずひこさんによる読み聞かせや絵本創作にまつわるエピソードなど		
対 象 者	市内在住・在勤・在学のかた(中学生以下は保護者同伴)		
定 員	100人	費 用	無料
申し込み方法	2月4日(木)~18日(木)に電話か直接(15日(月)を除く午前9時~午後7時)		
そ の 他	●定員になり次第受け付けを終了●託児はありません(子ども連れでの参加可)		

▲「ももんちゃん
ぼっぼー」
(童心社/刊)▲「まてまて
ももんちゃん」
(童心社/刊)

申し込み・問い合わせ先 / 図書館 ☎54-5544