



子ども・子育て

Let's 産後ケア

保健福祉センター内子育て支援センター
☎52-3132

あさひ健康
マイスター
チャレンジ
対象事業

時 4月8日(木)①午前10時～10時40分②午前11時～11時40分 場 保健福祉センター 4階
内 産後のママの心と体のケアを学ぶ 対 市内在住の令和2年10月～3年2月生まれの子と母
定 各先着15組 持 バスタオル、飲み物 講 体力メンテナンス協会産後指導士 田中祐子さん
申 3月1日(月)～4月7日(水)に電話で(土・日曜日、祝日を除く午前9時～午後4時。申し込みは①②のどちらかに限る) 他 ●各回同内容●動きやすい服装でお越しください●新型コロナウイルス感染症拡大防止のため、対象者以外の同席についてはご相談ください

文化・スポーツ

ニュースポーツチャレンジDAY

市役所文化スポーツ課体育係
☎76-8183

あさひ健康
マイスター
チャレンジ
対象事業

時 3月20日(祝)午前10時～正午 場 総合体育館
内 ショートテニス、あさびーチ(ビーチボールバレー)、ソフトバタンクなどを体験 費 無料
持 体育館シューズ、飲み物、マスク 他 ●申し込み不要。会場へ直接お越しください●未就学児は保護者同伴●活動中の事故やけがの責任は負いません



▲ショートテニス

芸術展 絵画・彫塑・工芸部門Ⅲ

文化会館 ☎54-8500

あさひ健康
マイスター
チャレンジ
対象事業

時 3月23日(火)～28日(日)午前10時～午後5時(最終日は4時まで) 場 文化会館 展示室・展示ギャラリー・展示ロビー 費 無料

コラボ企画

「春風にそよぐシャンソン」

時 3月25日(木)午後1時30分から 場 文化会館 ホワイエ 定 70人(要整理券。当日午前10時から芸術展受付で配布) 【出演】渡辺みかこ

令和3年度 市文化協会 どうだん亭伝統文化講座

あさひ健康
マイスター
チャレンジ
対象事業

楽しい俳句

市文化協会文芸部会 加藤 ☎54-0373

時 4月～令和4年3月の第3土曜日午後1時30分～3時30分 内 初心者を対象に俳句の基本を学ぶ 費 月額1,200円

茶道講座

市文化協会茶華道部会 可児 ☎52-0585

時 4月～令和4年3月の第1・3木曜日午後1時～3時(8月を除く) 内 初心者を対象に楽しく作法を学ぶ 費 月額2,600円(水屋料含む)

共通事項

場 どうだん亭 対 市内在住・在勤のかた 定 先着10人 申 3月1日(月)～15日(月)に電話で

催し・講座

手話奉仕員養成講座

市役所福祉課障がい福祉係
☎76-8142、FAX.52-3749
✉fukusi@city.owariasahi.lg.jp

あさひ健康
マイスター
チャレンジ
対象事業

時 4月17日～令和4年2月19日(土曜日・41回) 午前10時～正午(初回のみ9時30分から) 場 中央公民館
内 聴覚に障がいのあるかたなどに、日常生活での初歩的なコミュニケーション支援が行える手話技術の習得を目指す 対 市内在住・在勤・在学のかたと市ボランティア団体会員のかた 定 先着20人 費 3,300円(テキスト代)
申 4月2日(金)までに電話、ファクス、メールか直接 他 開催日時・場所は変更になる場合あり

青色学校 複式簿記講座

瀬戸・旭青色申告会 ☎84-0048
瀬戸商工会議所 ☎82-3123

時 4月19日～9月6日(5月3日、7月19日、8月16日を除く月曜日・18回)午後7時～9時 場 瀬戸商工会議所(瀬戸市見付町) 定 30人 費 5,000円(教材費含む) 申 4月7日(水)までに振込用紙(市役所税務課、市商工会、瀬戸商工会議所、瀬戸・旭青色申告会で配布)で振り込み



募集

自衛隊幹部候補生および 一般曹候補生を募集します

自衛隊瀬戸地域事務所 ☎83-3181



【種目】自衛隊幹部候補生①大卒程度②院卒程度③一般曹候補生 【受験資格】①22歳以上26歳未満(20歳以上22歳未満は大卒(見込含む)、修士課程修了者(見込含む)などは28歳未満まで可)②20歳以上28歳未満の修士課程修了者(見込含む)など③18歳以上33歳未満 【応募期間】①②4月28日(水)まで③5月11日(火)まで 他詳細は上記二次元コードからご覧いただくかお問い合わせください。

はありません(在学している学校などに変更があるかたは再度申請が必要)。

任意継続の健康保険から 市国民健康保険に切り替え予定の かたの事前受け付け

市役所保険医療課国保年金係 ☎76-8151

時 3月1日(月)～31日(水) 対 保険証の資格喪失予定日が4月1日(木)～11日(日)のかた 【必要書類】任意継続の保険証か任意継続保険喪失証明書(資格喪失予定日が確認できるもの)

くらし

国民年金保険料学生納付特例 申請書が送付されます

市役所保険医療課国保年金係 ☎76-8151

内 令和2年度に学生納付特例制度により保険料納付を猶予されているかたで、引き続き令和3年度も在学予定のかたに、日本年金機構からはがき形式の「国民年金保険料学生納付特例申請書」が4月以降に送付されます。必要事項を記入の上ポストに投函(とつかん)することで、令和3年度の学生納付特例を申請することができます。この場合、在学証明書または学生証の写しを添付する必要

お知らせ

公共下水道事業計画変更案の縦覧

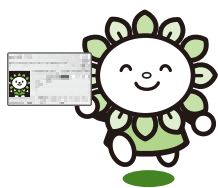
市役所下水道課経営係 ☎76-8165

時 3月1日(月)～15日(月) 場 下水道課 内 公共下水道の事業計画に係る変更案 【意見提出方法】縦覧期間中に郵送(必着。様式不問)か直接

都市計画変更案の縦覧

市役所都市整備課公園緑地係 ☎76-8161

時 3月1日(月)～15日(月) 場 都市整備課 内 名古屋都市計画生産緑地地区の変更案 【意見提出方法】縦覧期間中に郵送(必着。様式不問)か直接



身近な場所で申請♪

マイナンバーカードの出張申請受け付け

商業施設でマイナンバーカードを作るための写真撮影や申請の受け付けを行います。3月中にマイナンバーカードを申請すると、マイナポイントを申し込むことができます。



写真撮影も
行います

と き 3月4日(木)午後1時30分～4時

と ころ イトーヨーカドー尾張旭店1階 あさぴー・ハトソンくん出合いの広場(南原山町)

対 象 者 次の要件を全て満たすかた
●本市に住民登録がある●申請から2カ月以内に住所異動などの予定がない
●マイナンバーカードを初めて申請する●受付当日会場に来ることができる

カードの受け取り ●マイナンバーカードは申請してから1カ月半～2カ月程度で出来上がります。出来上がったカードは申請者の自宅に郵送(本人限定受取郵便)または申請者本人が市役所で受け取ることができます●持ち物など、詳細はホームページをご覧ください

問い合わせ先/市役所市民課市民係 ☎76-8130

あさひ健康マイスター手帳の提出期限は3月31日(水)です

市役所健康都市推進室 ☎76-8101

各種健康づくりや地域活動への参加、自宅でできる健康づくりに取り組んで、50ポイント以上集めたかたは、抽選で記念品が当たります。また、150ポイント以上で抽選に加え、あさひ健康マイスターとして表彰します。**【提出方法】**マイスター手帳の43ページに必要事項を記入し、3月31日までに提出場所に直接**【提出場所】**各公民館、コミュニティセンター宮浦会館、イトーヨーカドー尾張旭店(出会いの広場)、市役所ロビーに設置する手帳回収ボックス

まちの美化に取り組むアダプトプログラム

市役所土木管理課管理係 ☎76-8164

あさひ健康マイスター
チャレンジ
対象事業

市民や事業者が道路などの清掃活動をボランティアで行っています。「自分たちのまちは自分たちの手で美しくする」アダプトプログラムへの積極的な参加をお待ちしています。**【参加団**

体)●NPO法人心豊かにARDの会●地域環境活性化協議会●山の田池環境クラブ●山辺のボラ隊「道の里親会」●大久手西地区環境美化の会「道の里親会」●GPユニット●フジケンアダプト●ミモザ会●サンワお掃除隊●まえまえくらぶ●ガールスカウト愛知県第99団●シンボルロードの近衛兵●オリーブの会●グリーンシティケープテレビ(株)●霞ヶ丘南クリーンズ●くてくてくクラブ

手話通訳者・要約筆記者を派遣します

市役所福祉課障がい福祉係
☎76-8142、FAX.52-3749
✉fukusi@city.owariasahi.lg.jp

聴覚障がい、音声言語機能障がいのかたが、通訳などを必要とする場合に派遣します。**【派遣対象】**公共機関の相談手続き、医療機関の受診、就職活動や学校の面談など、社会生活や日常生活において外出が必要なとき(政治・宗教・営業活動や娯楽での利用不可) **【費無料】** **【申】**申請書(福祉課で配布。ホームページからもダウンロード可)を利用日の7日前までにメール、ファクスか直接

北原山土地区画整理組合 保留地販売

番号	街区	画地	地積 (m ²)	単価 (円/m ²)	分譲総額 (円)
3	50	22-1	215.72	134,000	28,906,480
7	59	15-3	269.6	138,000	37,204,800
8	74	5-1	127.19	129,000	16,407,510
9	105	6	198.05	122,000	24,162,100
10	106	1	288.33	123,000	35,464,590

申し込み・問い合わせ先
北原山土地区画整理組合
☎54-2888

詳細はお問い合わせください。



尾張旭北原山土地区画整理組合 検索

路上広告物パトロール

市役所都市計画課都市政策係 ☎76-8156
市役所土木管理課管理係 ☎76-8164

時3月4日(木)午前9時30分～正午(雨天などの場合は翌日) **内**立看板、広告旗(のぼり旗)などの屋外広告物を道路や歩道に置いたり、街路樹やガードレールに取り付けたりすることは原則禁止されています。ルール違反の広告物があると、まちの景観を損なうだけでなく、歩行者や自転車の通行に危険を及ぼすこともあります。市では、このような違反広告物を撤去・指導するため、市内の主な道路の路上パトロールを行います。

住宅取得記念樹引換券の引き換えはお早めに

市役所都市整備課公園緑地係 ☎76-8161

対引換期間が3月31日(水)までの住宅取得記念樹引換券をお持ちのかた **【引換店舗】**●あいち尾東農協尾張旭、瀬戸、長久手の各グリーン

センター●稲一園芸 **他**期限が過ぎた引換券は使用できません

高齢者の安全運転支援装置設置費の補助申請を令和3年度も延長します

市役所市民活動課交通防犯係 ☎76-8128

内65歳以上のドライバーのペダル踏み間違いによる交通事故を防止するため、国土交通省の性能認定を受けた安全運転支援装置(後付けのペダル踏み間違い急発進等制御装置)の設置費の一部補助を延長します。**他**●令和2年度に設置したものは3月31日(水)までに申請してください●詳細はホームページをご覧ください●お問い合わせください

臨時休館

スカイワードあさひ 3月9日(火)
受け付け業務も行いません。

児童・生徒就学援助制度

経済的に困窮している児童・生徒の保護者に、
就学にかかる費用(学用品費・給食費など)を援助しています。

対象者	国公立の小・中学校の児童・生徒の保護者で、次のいずれかに該当するかた ●生活保護を受けている ●生活保護停止または廃止になった ●市民税が非課税または市民税の減免を受けた ●個人の事業税の減免を受けた ●固定資産税の減免を受けた ●国民年金保険料の免除を受けた ●国民健康保険税の減免または徴収の猶予を受けた ●児童扶養手当の支給を受けた ●生活福祉資金貸付制度による貸し付けを受けた ●日雇労働被保険者手帳を有する日雇労働者または職業安定所登録日雇労働者 ●その他、経済的に困窮していると教育委員会が認めた
申し込み方法	下記を教育行政課に郵送か直接、または児童・生徒の就学している学校に直接 ①申請書(教育行政課、市内小・中学校で配布。ホームページからもダウンロード可) ②振込先の口座番号が分かるもの(写) ③対象となることが分かる書類(写) ④申請者の身分証明書(写)
その他	●申請月の翌月分から適用 ●4月末日までに申請すれば4月から適用 ●新型コロナウイルス感染症拡大防止のため、できる限り郵送で提出してください

申し込み・問い合わせ先 / 市役所教育行政課庶務係(〒488-8666住所不要) ☎76-8176