

# あさひ

2021  
3/15  
No.1415

広報おわりあさひ

はじめまして!  
「ほんまる」って  
呼んでね!



トピックス P2

## 新型コロナウイルスワクチン接種関連情報

- P4 4月1日から組織を変更します
- P5 資源ごみの持ち込みは「リサイクルひろば クルクル」へ
- P13 スクスクこんにちは

地域消防防災施設「ほんまる」が完成 P3



# 新型コロナワクチン接種関連情報



アマビエ

新型コロナウイルス感染症による感染拡大防止を目的とし、全国民を対象としたワクチン接種が始まります。詳細は決まり次第広報おわりあさひやホームページなどでお知らせします。

## コールセンター

新型コロナワクチン接種に関するお問い合わせや相談に対応するため、相談窓口を開設しています。接種クーポン券の送付後には、ワクチン接種の予約受け付けを行う予定です。

尾張旭市新型コロナコールセンター ☎55-0911

開設時間 午前9時～午後5時(土・日曜日、祝日を除く)

## 新型コロナワクチンに関するよくある質問

質問	回答
ワクチンの効果(発症予防、持続期間)はどうなりますか。	現在、国内外で新型コロナワクチンの開発が進められ、効果や安全性などは確認されています。また、ファイザー社、モデルナ社、アストラゼネカ社は、開発中のワクチンを投与した人が、投与していない人よりもコロナを発症した人が少ないとの中間結果が得られたと発表しています。臨床試験や接種が始まってから時間があまり経過していないことから、効果の持続期間については明らかになっていません。
これまでに認められている副反応には、どのようなものがありますか。	日本への供給を計画している海外のワクチンは、接種後にワクチン接種と因果関係がないものも含めて、接種部位の痛みや頭痛・倦怠感・筋肉痛などの有害な事象が見られたことが論文などで発表されています。

※その他の詳細は、厚生労働省ホームページをご覧ください。

新型コロナワクチン 厚生労働省

検索



## 詐欺にご注意を!

県内で新型コロナワクチン接種に関する特殊詐欺の前兆電話が確認されています。予約金など費用はかかりませんので、不審な電話を受けたときは警察に相談してください。

問い合わせ先 / 保険福祉センター内新型コロナコールセンター ☎55-0911

## 新型コロナウイルス感染症を予防しよう

### New Lifestyle 感染しない! 感染させない!

「新しい生活様式」について、ホームページで紹介しています。新型コロナウイルス感染症はまだまだ油断できません。再度1人1人が基本に立ち返り、自分や大切な人を守るために、感染症対策を丁寧かつ徹底して続けましょう。

新しい生活様式  
二次元コード



感染防止策



矢田川以南を、より安心に

# 地域消防防災施設「ほんまる」が完成

新池北西側に新たに建設された施設には、消防団第六分団が移転配備されます。また、台風や地震などの災害時には消防車や救急車も施設に配備し、矢田川以南の災害対応体制の強化を図ります。



## 愛称は「ほんまる」

地域住民を対象として愛称の公募と投票を実施し、選ばれました。本地原小学校6年生の安達伎<sup>あだちたくみ</sup>さんが考えたもので「本地ケ原地区を守るといふ意味と、お城のように地域を守る拠点施設になってほしい」という思いが込められています。

### 6月1日から

- 消防団第六分団を移転配備します
- 台風・地震など非常配備体制を敷く際は、消防車と救急車を配備します
- 地域のかたの災害対応教育訓練などを実施します

### 10月から

消防車と救急車を平日の日中に配備する日勤救急隊の試行運用を開始し、救急車の現場到着時間の短縮に向けた検証を実施します。



問い合わせ先 / 消防本部消防総務課庶務係 ☎51-0860

## 家族みんなで協力 家庭内の事故を防ごう

家庭内でも事故が多く発生しています。事故の種類や原因を知り、しっかりと対策を行いましょう。

### 1位 転倒 (段差、玄関、廊下など)

- 段差につまずかないよう気を付ける
- 整理整頓を心掛ける
- 階段や廊下などに滑り止めを設置する

### 2位 転落 (階段、ベッド、脚立、椅子など)

- 階段などに手すりを設置する
- ベッドに転落防止の柵を設置する
- 脚立などを使用する際は補助者に支えてもらう

### 3位 窒息 (食物、薬など)

- 細かく調理し、ゆっくり噛んで食べる
- 水分を取りながら食事をする
- 食事中に急に話しかけるなど、慌てさせないようにする

### 4位 ぶつかる (家具、人、柱、ドアなど)

- 慌てず、周りを見て行動する
- 通路などに物を置かない
- 暗いところは十分な明るさを確保する

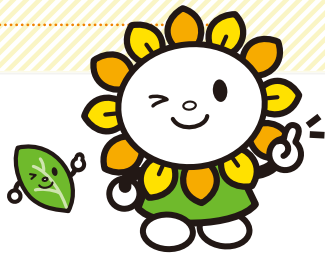


問い合わせ先 / 消防署救急係 ☎51-0885

# 時代に合った 市役所を目指して

問い合わせ先  
企画課企画係 ☎76-8104

高度化・複雑化する行政課題に対応し、さらなる市民サービスの向上へとつなげるため、組織変更を実施します。



① **デジタル化を推進**  
行政手続きのデジタル化を積極的に推進するため、企画部に「**情報政策課**」を設置します。

② **危機対応体制を強化**  
自然災害や感染症などのリスクに迅速に対応するため、総務部に「**危機管理課**」を設置します。

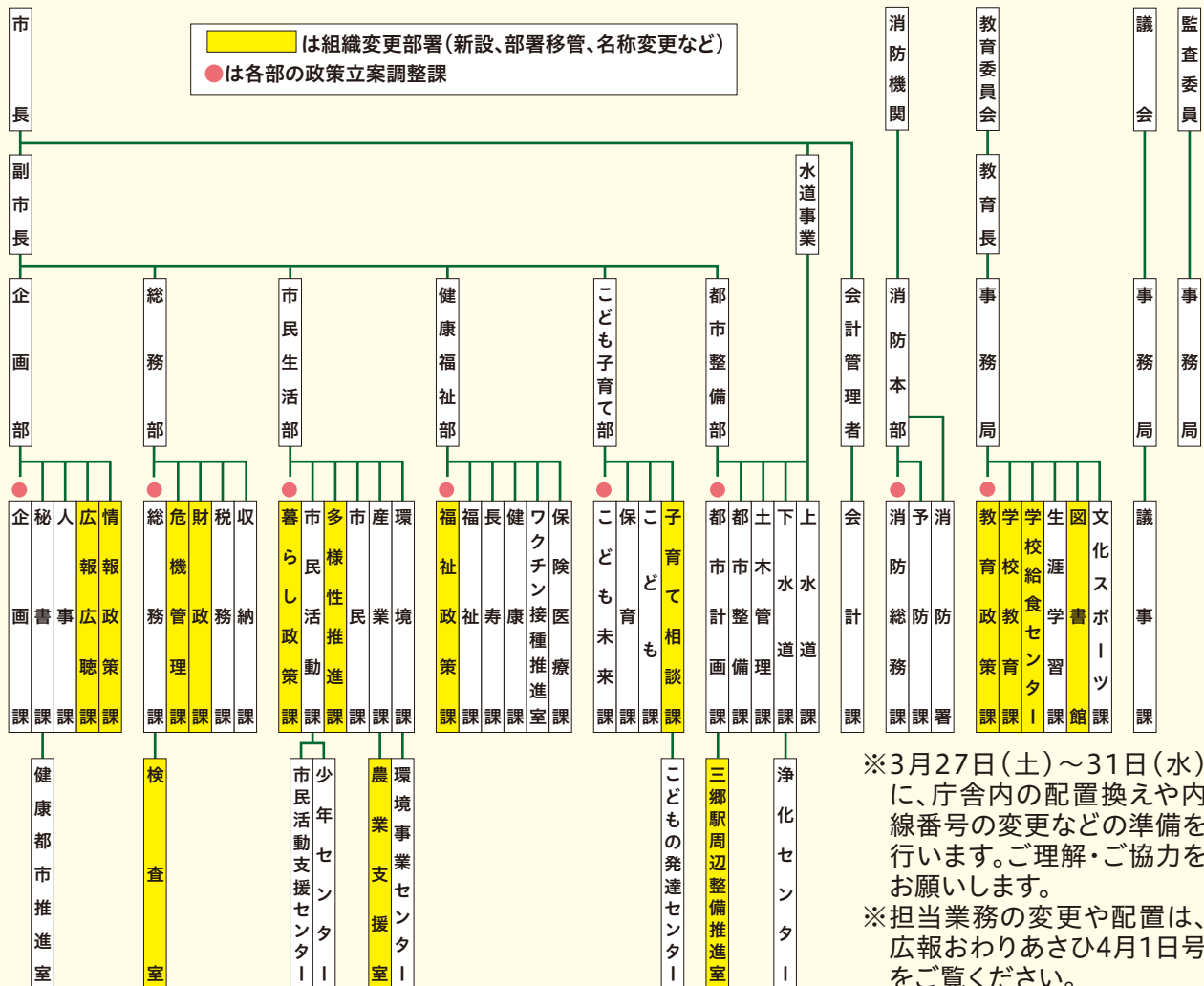
③ **あらゆる人の活躍を応援**  
男女共同参画や外国人との共生を推進するため、市民生活部に「**多様性推進課**」を新設します。

## 4月1日から 組織を 変更します

④ **三郷駅周辺のまちづくりを推進**  
都市整備部都市計画課に「**三郷駅周辺整備推進室**」を設置します。

⑤ **新たな課題への対応を強化**  
さまざまな調整を通して新たな課題に対応するため、各部に「**政策立案調整課**」を設置します。

### 新たな組織図





# 車椅子で利用できる 車両を導入します



3月15日(月)から市営バスとして新たに車椅子リフト付きワゴン車を導入します。  
事前予約により、通常の市営バスの時刻に合わせて運行します。利用料金は、通常の市営バス利用料金と同じ(1回100円/人)です。

## 予約方法

利用希望日の2週間前～前日正午に豊栄交通(株)に電話(☎54-7717)またはファクス(FAX.54-7724)で必要事項(①氏名②連絡先③利用希望日④便名⑤乗車と降車の停留所)を連絡

- 予約状況や車椅子の形状などにより、対応できない場合があります
- 詳細は市ホームページをご覧くださいか、お問い合わせください

問い合わせ先 / 市役所都市計画課交通施策係 ☎76-8157、豊栄交通(株) 尾張旭営業所 ☎54-7717

## 資源ごみの持ち込みは「リサイクルひろば クルクル」へ

あさひ健康  
マイスター  
チャレンジ  
対象事業

家庭から資源ごみを持ち込める拠点として、3月10日からリサイクルひろばを市役所南側に開設しました。

**開設時間** 年末年始を除く午前9時～午後4時

**場所** 東大道町原田2490-7(稲葉町から移転)

**費用** 無料

### 持ち込める資源ごみ

古紙類、紙(牛乳)パック、空きかん、空きびん、プラスチック製容器包装(指定袋に入れたもの)、ペットボトル、乾電池・充電式電池、古着類、小型家電、白色トレイ・白色発泡スチロール、スプレー缶、カセットボンベ、食用油

### 持ち込めるリユース品

ベビーカー、チャイルドシート  
※その他の子ども用品、自転車、図書は持ち込み不可

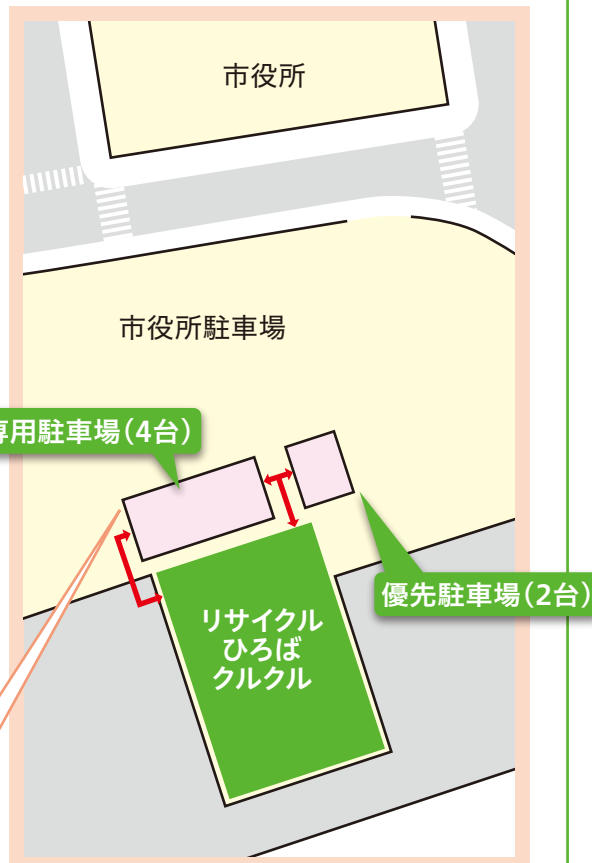
### リユース品の提供

定期的実施予定。詳細は広報おわりあさひやホームページでお知らせします

### おもちゃ病院

故障したおもちゃ(電気系、機械系を含む)を預かり修理。修理不能を含め、おもちゃは後日返却。部品交換が必要な場合を除き費用は無料。半年に1回実施予定

クルクル利用者の駐車場は専用4台、優先2台。クルクル利用者以外の駐車禁止。市役所を利用する場合は移動をお願いします。



問い合わせ先 / 市役所環境課ごみ減量係 ☎76-8135

## 市制50周年だより

第22回

市制50周年を記念して  
寄贈していただきました

## 多目的ベンチ(ライオンズデッキ)

尾張旭ライオンズクラブから、尾張旭駅前広場に寄贈していただきました。



令和2年12月12日に除幕式が開催され、棒の手などが披露されました。普段はベンチとして、イベント時にはステージとして活用していきます。

## 光触媒除菌脱臭機



日立オムロンターミナルソリューションズ(株)から寄贈していただきました。

2月1日にオンラインで寄贈式が開催されました。市役所1階の窓口などで活用しています。

問い合わせ先 / 市役所企画課政策調整係 ☎76-8105

## 令和3年度 ▶ スポーツクラブあさびー会員募集

あさび健康  
マイスター  
チャレンジ  
対象事業

スポーツ活動を通じた健康づくりと地域の交流が広がる仲間づくりを目的として活動しているスポーツ団体です。

## 申し込み・問い合わせ先

公式  
ブログ

スポーツクラブあさびー

検索

- 渋川福祉センター内スポーツクラブあさびー事務局 ☎080-3635-0233  
(3・4月:日・水曜日午後1時~3時、5月以降:日曜日午後1時~3時)
- 市役所文化スポーツ課体育係 ☎76-8183  
(土・日曜日、祝・休日を除く午前8時30分~午後5時15分)



## 申し込み方法

申込書(スポーツクラブあさびー事務局、文化スポーツ課で配布)を直接。会費など詳細はお問い合わせください。

## プログラム

区分	種目	とき	ところ	対象者	
正会員	ジュニアスポーツ	ショートテニス	第3日曜日 午前10時~正午	西中学校	3歳児~ 小学6年生
		サッカー	土曜日(月2回) 午前9時30分~11時30分	●旭ヶ丘運動広場 ●南グランド ●晴丘運動広場	小学 1~3年生
		バレーボール	第2・4土曜日 午前10時~正午 午前8時~9時30分	白鳳小学校	小学 4~6年生
		ソフトテニス		旭中学校	
	陸上	第1・3・5土曜日 午前9時30分~11時30分	平子町仮設広場	年長~ 小学6年生	
	コミュニティスポーツ	ショートテニス	第3日曜日 午後1時~3時	西中学校	3歳児以上
		バドミントン	第1・3・5火曜日 午後7時~9時		小学生以上
		ビーチボール	第1・3木曜日	旭小学校	小学3年生以上
筋トレ&ダイエット フィットネス		土曜日(月2回) 午前10時~正午	名古屋産業大学	小学 5年生以上	
限定会員	ゴルフ	月曜日 (前期・中期・後期 各10回)	●初級 午前10時~11時30分	ウッドフレンズ 森林公園 ゴルフ練習場	フリー
		金曜日 (前期・中期・後期 各10回)	●中級 午後1時30分~3時		
	ボウリング	第1・3水曜日	午後1時~3時	東名ボール (瀬戸市西原町)	
		第2・4日曜日	午前9時30分~11時30分		



# お知らせコーナー

市役所 ☎488-8666(住所不要) 尾張旭市東大道町原田2600-1  
 開庁時間 ●土・日曜日、祝・休日を除く午前8時30分～午後5時15分  
 代表番号 ●53-2111 ホームページ ●http://www.city.owariasahi.lg.jp/  
 ※新型コロナウイルス感染症拡大防止のため、講座などに参加する際は、  
 マスクの着用にご協力ください。

子ども・子育て

## すくすく子育て講座 親子で楽しく音あそび

保健福祉センター内子育て支援センター  
☎52-3132



**時** 4月14日(水)午前10時～10時40分 **場** 保健福祉センター 2階 **内** 歌や楽器に触れ、親子で音を楽しむ **対** 市内在住の令和元年8月～2年2月生まれの子と保護者 **定** 先着10組 **講** 音楽療法士 滝上美水さん **申** 3月15日(月)から電話で(土・日曜日、祝日を除く午前9時～午後4時)

## 病児・病後児保育

市役所保育課保育係 ☎76-8147  
あらかわ医院(実施施設) ☎53-9666

**対** 市内在住の生後2カ月～小学3年生の児童  
**【利用条件】** 次の2つの要件を満たす場合 ●病気または病気回復期のため、集団生活ができない児童で、病児・病後児保育が可能と医師が認めた ●保護者が勤務、疾病、入院、介護、冠婚葬祭などで、家庭での保育が困難 **【実施施設】** あらかわ医院 病児・病後児保育室(大久手町) **【利用時間】** ●月～金曜日/午前8時30分～午後5時 ●土曜日/午前8時30分～午後1時(祝・休日、実施施設の休診日を除く) **定** 1日6人 **【利用料】** 1日2,000円 **【利用方法】** 事前登録(登録申請書は保育課、実施施設で配布。市ホームペー

ジからもダウンロード可)と利用希望日の前日に予約が必要

## 教育相談

県立名古屋盲学校 ☎052-711-0009

**時** 月～金曜日(祝・休日を除く)午前9時～午後4時30分 **場** 県立名古屋盲学校(名古屋市千種区) **内** 見えにくい、見えないなど見え方が気になるお子さんの教育相談 **費** 無料 **申** 電話で(月～金曜日(祝・休日を除く)午前9時～午後4時30分)

文化・スポーツ

## 市制50周年記念事業 市指定文化財 春のマメナシ・アイナシ観察会

市役所文化スポーツ課文化振興係  
☎53-1144



**時** 4月3日(土)午前10時～正午  
**【集合場所】** スカイワードあさひ  
 歴史民俗フロア



マメナシの花

**内** 東海地方にしか生息しない貴重な植物のマメナシ・アイナシについて専門家の話を聞きながら間近で観察 **費** 無料 **講** 名古屋工業大学教授 増田理子さん **他** ●少雨決行 ●申し込み不要。集合場所へ直接お越しください ●途中参加可

# 児童館からのお知らせ

初めて来館されるかたは、登録が必要です。

## 子育てひろば

年齢の近い親子が集まり、親子でふれあいながらいろいろな遊びを行います。

区分	とき	対象者
いちごひろば	月曜日 午前10時30分	0歳児と保護者
ばななひろば	木曜日	1歳児と保護者
ぶどうひろば	火曜日	2歳児と保護者



## おはようサロン

児童館のおもちゃでゆったりと遊びながら、子育てや発達の相談ができます。

とき	水・金曜日の午前9時～正午
ところ	各児童館
対象者	未就園児と保護者

問い合わせ先/各児童館

子ども・子育て

文化・スポーツ

催し・講座

募集

くらし

お知らせ





文化・スポーツ

## みんなで大きな絵を描く アートワークショップ(第1ターム)

文化会館 ☎54-8500

あさひ健康  
マイスター  
チャレンジ  
対象事業

**時** 4月18日、5月16日、6月20日(日曜日・3回)午前10時～正午 **場** 文化会館 展示ロビー **内** 「コロナに負けない」をテーマに、元気が出る絵画作品を制作するアートワークショップ **対** 市内在住・在勤・在学(小学4年生以上)のかた **定** 先着15人 **費** 1,500円(材料費含む) **講** 赤嶺智也



さん **申** 3月16日(火)から費用を添えて直接(月曜日を除く午前8時30分～午後5時) **他** 汚れても良い服装でご参加ください。

## ご利用ください 軽々楽々スポーツ

市役所文化スポーツ課体育係  
☎76-8183

あさひ健康  
マイスター  
チャレンジ  
対象事業

**内** スポーツイベントを開催する際にスポーツ推進委員が企画・運営などをサポートします。  
**対** シニアクラブ、子ども会などの市内の団体  
**費** 無料 **申** 申請書(文化スポーツ課で配布。ホームページからもダウンロード可)を直接  
**他** 会場を事前に確保し、開催日の2カ月前までに申請してください。

皆さんの活動を応援します

## 市民活動支援センターを ご利用ください

市民活動支援センターでは、ボランティア紹介やNPO相談などを行っています。また、市内で活動している市民活動団体、講座、助成金など市民活動に関する情報を発信しています。市民活動・ボランティアを既にしていかた、これから始めようと思っていのかたなど、興味があるかたはお気軽にお越しください。



### 登録できる団体

- 次の要件を全て満たす団体
- 5人以上で構成されている
- 市内で公益的で非営利な活動をしている
- 選挙、政治、宗教を目的としない

### 対象となる市民活動

子どもの健全育成、まちづくり、保健・医療・福祉、環境保全など20分野

### 会議室などの利用時間

**市民サロン** / 午前9時～午後10時(どなたでも自由に使えますが、事務室開設時間以外は登録団体のみ利用可。予約優先)

**ボランティア室・集会室(各定員20人)** / 午前9時～午後10時(登録団体のみ利用可。要予約)

### 登録団体への支援

- 会議・打ち合わせスペース(無料)の利用
- 資料作成用のコピー機・印刷機(有料)の利用
- 物品の貸し出し
- 市ホームページ・広報おわりあさひなどで活動情報を発信 など

登録・問い合わせ先 / 渋川福祉センター内市民活動支援センター ☎51-2878  
(土・日曜日、祝・休日を除く午前9時～午後5時)

子ども・子育て

文化・スポーツ

催し・講座

募集

暮らし

お知らせ



催し・講座

## 森林公園の催し

森林公園案内所 ☎53-1551

あさひ健康マイスター  
チャレンジ  
対象事業

### ①道草ウォーキング

時 3月17日(水)午前10時～正午 内 季節の花や虫、鳥などを観察しながら植物園をウォーキング 費 無料

### ②なるほど森歩き～春一番の花と虫～

時 3月20日(祝)午前10時～正午 内 森歩きを楽しみながら春の花や虫を見つける 費 無料

### ③野の花めぐり～シュンラン・シデコブシ～

時 3月24日(水)午前10時～正午 内 野に咲く花たちをたずねる 費 無料

### ④森でフィットネス

時 4月7日(水)午前10時～正午 内 森林浴をしながら軽い全身運動を楽しむ 費 100円 持 タオル、敷物

### ⑤自然ウォッチング～花繚乱の路～

時 4月9日(金)午前10時～正午 内 自然観察指導員の解説付きで植物・虫・野鳥などを観察 費 無料

### ⑥里山市場

時 3月27日(土)、28日(日)、4月10日(土)、11日(日)午前9時～午後3時 内 新鮮な野菜などの販売(3月28日はフリーマーケットも開催) 他 出店者募集中。詳細はお問い合わせください。

#### 共通事項

【集合場所】植物園内展示館前(⑥のみ案内所前) 費 ⑥以外は各費用のほかに植物園入園料(大人220円、中学生以下無料)が必要 他 ●申し込み不要。集合場所へ直接お越しください ●車でお越しのかたは①～⑤は第2駐車場、⑥は第1駐車場が集合場所から近くて便利です ●雨天決行

## 吉賀池湿地 春の一般公開

市役所産業課農政係 ☎76-8133

あさひ健康マイスター  
チャレンジ  
対象事業

時 4月10日(土)、11日(日)午前9時～正午(雨

天中止) 場 吉賀池湿地(旭ヶ丘運動広場内に臨時駐車場あり) 内 ハルリンドウなど、春の湿地植物の公開 費 無



ハルリンドウ

料 他 ●申し込み不要。動きやすい服装・靴で会場へ直接お越しください ●ホームページに一般公開日の年間予定を掲載しています

### ボランティア募集

内 公開日の会場案内・受け付けなどのボランティアを随時募集しています。興味のあるかたはお問い合わせください。

## ボランティアサロン

渋川福祉センター内社会福祉協議会  
渋川ボランティアセンター ☎51-5535

あさひ健康マイスター  
チャレンジ  
対象事業

時 4月21日(水)午後1時～3時30分 場 渋川福祉センター 運動室 内 さあ!いっしょに出かけよう～目の不自由なかたへのガイドヘルプ～ 定 16人 講 北原祥爾さん 申 4月14日(水)までに電話か直接(土・日曜日、祝日を除く午前9時～午後5時)。定員を超えた場合は抽選。定員に満たない場合は15日(木)以降先着順で受け付け

**多世代交流館いきいき**  
臨時休館 3月27日(土)  
害虫駆除のため、屋外トイレも使用できません  
開館時間が変わります  
4月1日(木)～10月31日(日)  
午前7時～午後5時

**3月の献血**

とき	3月27日(土) 午前10時～正午 午後1時～4時
ところ	さくらまつり会場(城山公園)

市役所福祉課社会福祉係 ☎76-8141

住民票の写し  
印鑑登録証明書

コンビニ交付サービスの停止  
メンテナンス作業のため

3月17日(水)午後8時～11時  
市役所市民課市民係 ☎76-8130

子ども・子育て  
文化・スポーツ  
催し・講座  
募集  
くらし  
お知らせ



## 募集 図書館協議会委員を募集します

図書館(〒488-0803 東大道町山の内2419-5)  
☎54-5544 ✉tosyo@city.owariasahi.lg.jp

**内**図書館の運営やサービスについて広く意見を求めるための委員 **対**市内在住の20歳以上で、次の要件を全て満たすかた●学校教育・社会教育の関係者、家庭教育の向上に資する活動を行っている、または学識経験者●本市の他の附属機関や懇談会などの委員でない●本市の議員・職員でない●平日昼間に開催する会議(年2回程度)に出席できる **定**1人 **【任期】**2年(7月1日~令和5年6月30日) **応**3月16日(火)~28日(日)に応募用紙(図書館で配布。ホームページからもダウンロード可)、レポート(「図書館と私」をテーマに800文字程度)を郵送、メールか直接(閉館日を除く午前9時~午後7時) **【報酬】**会議への出席1回当たり6,400円 **【選考方法】**書類選考

## くらし 固定資産(土地、家屋)評価額の縦覧・閲覧

市役所税務課土地係 ☎76-8118  
家屋償却係 ☎76-8119

### 固定資産縦覧帳簿の縦覧

**時**4月1日(木)~5月6日(木) **内**納税者本人が所有する土地や家屋の評価額を、他の土地や家屋と比較していただくため、縦覧帳簿の縦覧ができます。

### 固定資産課税台帳(名寄帳)の閲覧

**内**納税義務者(所有者)、借地人、借家人、破産管財人、その他の権利(対価が支払われるもの)を有するかたは、該当資産の固定資産課税台帳を閲覧できます(納税義務者以外のかたは賃借契約書、裁判所の選任書など、権利関係を確認できる書類が必要)。**費**1件当たり300円(縦覧期間中、納税義務者は無料)

## 星の広場だより

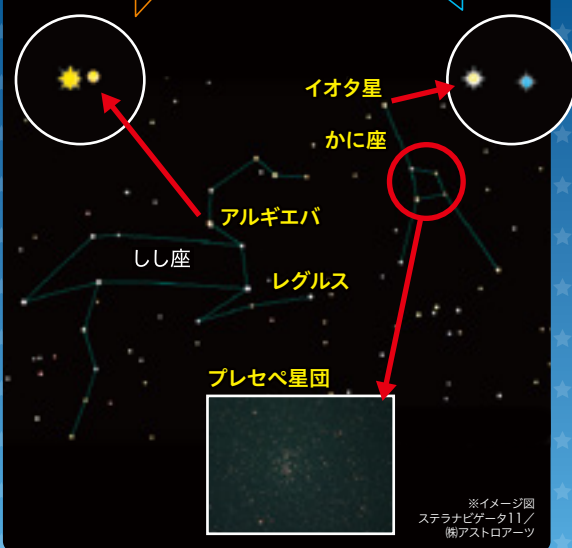
スカイワードあさひ

## 天体観測室

あさひ健康  
マイスター  
チャレンジ  
対象事業

アルギエバは  
オレンジと黄色の  
黄金に輝く二重星

かに座のイオタ星は  
黄色と青の対比が  
美しい二重星



## 二重星と散開星団

東の空に、春の星座が昇っています。かに座のイオタ星としし座のガンマ星アルギエバは二重星です。肉眼では1つの星に見えますが、望遠鏡で観察すると、色の違う2つの星に分かれて見えます。かに座には星がたくさん集まっている散開星団M44(プレセペ星団)が見られます。



### 夜間観望会

**3月** 午後7時~8時  
21日(日)上弦の月、かに座イオタ星、しし座ガンマ星(アルギエバ) など  
28日(日)月、プレセペ星団M44、しし座ガンマ星(アルギエバ) など

**4月** 午後7時30分~8時30分 きょうえん  
4日(日)火星、10個の1等星の饗宴 など  
11日(日)プレセペ星団M44、散開星団M35 など

**太陽観望会** 午前10時~正午、午後1時~3時  
火・土・日曜日、祝・休日

### 共通事項

**費用** 無料 **その他** 申し込み不要。マスクを着用の上、会場へ直接お越しください

問い合わせ先/中央公民館内生涯学習課生涯学習係 ☎76-8181、スカイワードあさひ ☎52-1850

子ども・子育て

文化・スポーツ

催し・講座

募集

くらし

お知らせ



### 共通事項

**場** 税務課 **他** 本人確認のため、マイナンバーカードや運転免許証などの身分証明書の提示が必要

団体区分を廃止します。施設の利用方法や、通常区分の使用料に変更はありません。詳細はホームページをご覧ください。

お知らせ

## 「渋川福祉センター」に名称を変更します

市役所産業課商工係 ☎76-8132

**内** 4月1日(木)から、「勤労福祉会館」の名称を「渋川福祉センター」に変更し、使用料の勤労者

## 市税などの納付は口座振替が便利♪



### 取り扱い金融機関など

三菱UFJ銀行、瀬戸信用金庫、あいち尾東農業協同組合、東春信用金庫、中京銀行、愛知銀行、中日信用金庫、東濃信用金庫、名古屋銀行、十六銀行、東海労働金庫、ゆうちょ銀行(郵便局)

市役所各担当課、各金融機関

## 就職・転職、転入・転出などの際はお忘れなく

# 国民健康保険(国保)の手続き

区分	届け出が必要な場合	必要なもの	
国保に入る	転入した	転出証明書	本人確認できるもの(マイナンバーカード、運転免許証など) ※写真付きのものは1点それ以外は2点以上 ※各届け出に印鑑が必要な場合あり
	職場の健康保険をやめた	左記の事項を証明する書類	
	職場の健康保険の被扶養者でなくなった		
	子どもが生まれた	母子健康手帳	
	生活保護を受けなくなった	保護廃止決定通知書	
国保をやめる	転出する	保険証	本人確認できるもの(マイナンバーカード、運転免許証など) ※写真付きのものは1点それ以外は2点以上 ※各届け出に印鑑が必要な場合あり
	職場の健康保険に加入した	国保と職場の保険証	
	職場の健康保険の被扶養者になった		
	生活保護を受けた	保護開始決定通知書、保険証	
	死亡した	保険証	

3月下旬～4月上旬は窓口が大変混雑し、待ち時間が長くなることが予想されます。ご理解・ご協力をお願いします。現在、郵送による手続きも実施しています。詳細はお問い合わせください。

### 退職したら国民年金の手続きを

厚生年金加入者(国内在住の20歳以上60歳未満のかた)が退職したときは、国民年金第1号被保険者への変更手続きをしてください。また、扶養する配偶者(20歳以上60歳未満のかた)がいる場合は、そのかたも第3号被保険者から第1号被保険者への変更が必要です。

**必要なもの** 本人・配偶者のマイナンバーカードか基礎年金番号の分かるもの、退職年月日が分かる書類

手続き・問い合わせ先 / 市役所保険医療課国保年金係 ☎76-8151



すこやかな毎日を  
サポートします

# 健康だより

申し込み・問い合わせ先

保健福祉センター内健康課 ☎55-6800  
(土・日曜日、祝・休日を除く午前8時30分～午後5時15分)

スケジュールをまとめて管理♪



## 健康トピックス 運動していますか？

昨年から今年にかけて、新型コロナウイルスの影響で運動する機会が減ってしまったかたも多いのではないのでしょうか。少しずつ春の兆しが見え、暖かくなってきましたので、鈍ってしまった体を少しずつ動かしてみませんか。「どんな運動をしたらいいのかわからない」「一人ではなかなかできない」というかたには、元気まる測定や運動教室がおすすめです。

### 成人向けの事業

ところ：保健福祉センター

あさひ健康  
マイスター  
チャレンジ  
対象事業

事業名	とき	対象者・定員	内容・申し込み方法
4月の 元気まる測定 春から始める ウォーキング	4月5日、19日(月) いずれか1日 午後1時30分～ 3時30分	市内在住で18歳以上のかた 先着各12人	<b>内容</b> : 体力測定や生活習慣チェックの結果をもとに健康づくりをアドバイス。待ち時間を利用し、ウォーキングのポイントを学ぶ <b>申し込み方法</b> : 電話で
軽度認知障がい※ チェックテスト あたまの元気まる ※認知症の前駆段階 であり、認知症では ありません。	3月末まで: 月・金曜日 4月以降: 月・木曜日 午前9時20分～ 11時20分 上記時間内で 電話による受検も可	市内在住で40歳以上の要 支援・要介護認定を受けて いないかた 先着各7人	<b>内容</b> : 約15分の簡単チェックで正常老化(もの忘れ)と軽度認知障がいを高い精度で判別。結果をもとに、保健師が脳の活性化を促す方法をアドバイス <b>申し込み方法</b> : 電話で
体を動かす きっかけづくり 運動教室	4月26日(月) 午前10時～11時30分、 5月31日(月)、 6月24日(木) 午後1時30分～3時	市内在住で元気まる測定を 1年以内に受けたことがあ るかた 先着各12人	<b>内容</b> : 筋トレをはじめとする運動 実技にワンポイントアドバイスを 交えながら1回完結型で実施 <b>申し込み方法</b> : 電話で

まだまだ募集中!  
3月の「元気まる測定」

あさひ健康  
マイスター  
チャレンジ  
対象事業

### 健診結果から生活習慣改善

とき: 3月25日(木)午後1時30分～3時30分  
ところ: 保健福祉センター  
申し込み方法: 電話で



### 健康手帳をご活用ください

市では皆さんの健康管理のために、  
健康課で健康手帳を配布しています

ホームページからも  
ダウンロードできます。

尾張旭市 健康手帳

検索

各種健康診査の記録ができ、数値や結果の変化を確認  
できますので、あなたの健康状態や健康管理に役立てて  
ください。





おかはた はると  
岡畑 悠叶くん(6カ月)

渋川町

腕組んで寝てる姿もかわいい♡  
毎日いろんな表情見せてくれてママ  
とパパの癒やしだよ～♡これから  
スクスク育って大きくなってね!



たにぐち ひろと  
谷口 博人くん(1歳)

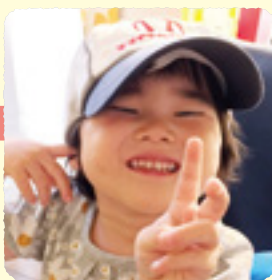
狩宿町

祝1歳♡いつも幸せをありがとうね♡  
大好きだよ♡元気に大きく育ってね

おがわ しの  
小川 詩乃ちゃん(3歳)

南原山町

明るくて優しい詩乃が大好きです!  
これからも元気いっぱいでいてください♪



お子さんの写真を  
掲載しませんか?

対象者

市内在住で掲載時に小学校入学前のお子さん(きょうだいで応募可)

応募方法

市役所情報課へ写真を添付の上、メール(kouhou@city.owariasahi.lg.jp)で次の①～⑧を連絡

お子さんの

- ①氏名・ふりがな
- ②生年月日③性別
- 保護者の
- ④氏名⑤郵便番号
- ⑥住所⑦電話番号
- ⑧コメント(40字程度)



応募用  
二次元コード

森市長の  
元気  
モリモリ  
No.24



交通少年団と交通安全を呼び掛け



## 市内の交通事故死亡者数2年間ゼロ

2月で市長に就任して2年が経過しました。振り返ってみますと、一昨年は全国植樹祭で市内は大変盛り上がり、忙しく飛び回りました。昨年も市制50周年を迎え、盛り上がるはずでした。しかしながら、新型コロナウイルス感染症の影響で、各種事業や催しの相次ぐ中止・延期や感染防止対策・対応に追われ、想定外の1年となりました。

さまざまな出来事があった2年間ですが、大変喜ばしいことがあります。それは、市内の交通事故死亡者数ゼロを継続していることです。コロナ禍で外出することが減少したことも挙げられますが、それ以前から市民の皆さんからいただく危険場所の

指摘をはじめ、「ゾーン30」の設定、危険看板やシールの設置など安全対策に取り組んでまいりました。また、子どもや高齢者を対象にした交通安全教室の開催や啓発活動、各小学校区において登下校時に交通安全・犯罪防止を見守っていただいているかたの熱心な指導や声掛けなど、皆さんには頭が下がる思いです。ご協力に感謝いたします。

今後も交通事故死亡者数ゼロを継続できるよう、市としてもしっかりと施策を講じていきたいと思っております。

皆さんも、車を運転する時、自転車に乗る時など、事故を起こさない・起こさせないよう、時間と心に余裕を持ってお出掛けください。



# 誰もが 笑顔で暮らせるまちに 【障害児者家族の会サンライズ】

障害児者家族の会サンライズって  
どんな団体？

安藤さん

サポートが必要なお子さんのご家族と繋がりたいと思ったのをきっかけに立ち上げた団体です。子どもを育てていく中で話を聞ける・話を聞いてくれる同じような立場のかたの存在はとても心強いです。そんなかたが集まり、情報を交換・共有しています。

活動内容を教えてください♪

下濱さん

毎月、ご家族だけで話をするおしゃべり会を開催しています。また、サポートが必要なお子さんが関わる、市の各課と連携し、小学校就学やサポート保育、障害者手帳や放課後等デイサービスなどの説明会を企画・開催しています。



小学校就学に向けてご家族の体験談を聞く会



公立小学校就学説明会

多くのかたがおしゃべり会に参加しているね♪  
活動の中で感じるやりがいや嬉しかったことを教えてください♪

和田さん

説明会では、「今日はお話を聞いて良かったです」と言われるととてもうれしいです。私ならこんな情報を知りたい！という思いで考えた内容を必要としているかたに届けられることは、やりがいを感じます。

これからの目標を教えてください♪

植草さん

サポートが必要なお子さんとそのご家族が、尾張旭市で楽しく暮らせるように、これからも活動を続けていきます。

## 「障害児者家族の会サンライズ」

サポートが必要なお子さんのご家族同士の交流や情報交換の場をつくり、つなげる市民団体

### 主な活動

- おしゃべり会(毎月開催)
- 市と連携した各種説明会の企画・開催
- ブログ(右記二次元コードから)

### 問い合わせ先

障害児者家族の会サンライズ  
☒sunrise.since2016@gmail.com





# 暮らしの情報箱

## 4月の市民相談

◎※の相談を除き、申し込みは不要です。相談室などへ直接お越しください ●正午～午後1時、祝日はお休みです

相談名	と き	ところ・申し込み方法
経営※	5日(税務)、8日(法律)、14日(労務)、15日(情報化)	午後1時30分～4時(情報化のみ午前10時～正午、午後1時30分～4時30分) 商工会館 相談室 ※電話(☎53-7111)で
お仕事探し	月～金曜日	午前9時～午後4時30分 市役所ふるさとハローワーク
消費生活	月・水・金曜日 火・木曜日	午前9時～正午 午後1時～4時 市役所消費生活センター
法律※1 不動産	2・9・16日(金) 7日(水)	午後1時30分～3時50分 午後1時～4時 市役所 市民相談室 ※1 各開催日前週の火曜日の午前8時30分から市役所暮らし政策課に電話(☎76-8155)で。午前9時までに定員を超えた場合は抽選
登記	14日(水)	午前9時～正午
労働※2	15日(木)	午後1時～4時
行政	20日(火)	午後1時～3時
人権こまりごと	13日(火) 27日(火)	午前10時～正午 午後1時～3時 ※2 開催日の前日正午までに市役所産業課に電話(☎76-8132)で ※3 開催日の2日前までに市役所都市計画課に電話(☎76-8158)で
行政書士	22日(木)	午後1時～3時
建築※3	21日(水)	午前10時～正午
ひとり親家庭 保育	月～金曜日	午前9時～午後4時 市役所こども課 市役所保育課
女性の悩みごと※ こども・子育て	6・20日(火)	午前10時～午後3時 午前9時～午後4時 保健福祉センター内子育て相談課 ※電話(☎53-6101)で
こどもの発達	月～金曜日	午前8時30分～午後5時
医師によるこどもの発達専門※	14・28日(水)	午後2時～5時
言語聴覚士によることばの専門※	7・21日(水)	午前9時～正午
臨床心理士によるこどもの心理専門※	27日(火)	午前9時～正午
精神保健福祉士によるこころの健康※	水曜日	午前10時～午後3時20分
栄養※	23日(金)	午前9時～11時
保健師による健康	月～金曜日	午前9時～11時
労働者のためのこころの健康※	21日(水)	午後2時～4時 瀬戸旭医師会館 相談室(瀬戸市西長根町) ※瀬戸地域産業保健センターに電話(☎84-1139)で
青少年とその保護者の悩み (スマイルダイヤル)	月～金曜日 10・24日(土)	午前9時～午後5時 午前9時～午後4時30分 中央公民館内少年センター ☎0120-48-7830(携帯電話は☎52-0700) 来所相談は事前に連絡。土曜日は電話相談のみ
高齢者	月～金曜日	午前8時30分～午後5時 保健福祉センター内地域包括支援センター
成年後見制度※	1日(木)	午後1時30分～4時15分 市役所 市民相談室 ※尾張東部権利擁護支援センターに電話(☎75-5008)で
障がい者 生活の困窮※	月～金曜日	午前9時～午後5時 市役所障がい者基幹相談支援センター 市役所福祉政策課 ※電話(☎76-8139)で

## 図書館だより

開館時間：午前9時～午後7時

4月の休館日 1・5・19日

☎54-5544

### 4月の催し

各種おはなし会などの催しは調整中です。館内掲示やホームページをご覧ください。どうか、お問い合わせください。

### 新着DVD紹介

「一木富佐栄のおうちでヨーガ」  
一木富佐栄/指導、一木ヨーガスタジオ/発売  
初心者も自宅でも無理なく行うことができるプログラムを紹介

「背伸ばし体操「目の体操」」  
清水真/監修・出演、Natural Hands/発売  
目を酷使する現代人に必要な目の筋トレ、疲れ目予防のツボや生活アドバイスなどを紹介

「呼吸革命・呼吸体操」  
大場いたる/監修、シンフォレスト/発売  
呼吸法、気功、発声法などを効果的に取り入れた、老若男女誰にでもできるプログラムを紹介

### 新着図書紹介

一般書『病と障害と、傍らにあった本。』

齋藤陽道ほか/著、里山社/刊

病や障がいの名でひとくりにできない固有の症状や想い。誰かと分かち合うこともできなかったとき、傍らにはどんな本があったのか。12人の当事者、介護者によるエッセイ集

児童書『草と花のカラフルおやつ』

農文協/編、農山漁村文化協会/刊

自分で野の草や花を摘んで、お菓子や飲みもの、ラッピングを楽しもう。採取から下処理、調理まで、身近な自然を生かしたクッキング絵本



## 1月の犯罪・事故・火災など

(本年の累計/前年同期比)

### 犯罪発生状況

刑法犯 …… 30件(30件/±0件)

うち窃盗犯 …… 16件(16件/△4件)

### 人身交通事故

件数 …… 19件(19件/△2件)

死傷者 …… 22人(22人/△5人)

うち死者 …… 0人(0人/±0人)

火災発生 …… 2件(2件/1件)

救急車出動 …… 244件(244件/△57件)

### 納期限のお知らせ

3月25日(木) 介護保険料・後期高齢者医療保険料(普通徴収)8期

3月31日(水) 国民健康保険料(普通徴収)9期

新型コロナウイルスの感染拡大状況により、掲載内容が変更となることがあります。ご理解・ご協力をお願いします。なお、新型コロナウイルス感染症に関する市の対応などの詳細はホームページをご覧ください。



神和の郷 尾張あさひ苑

## 尾張あさひ苑 周辺案内

### そらさんぽ天龍峡



天竜川に、天龍峡大橋が架けられ、その桁下に遊歩道「そらさんぽ天龍峡」が整備されました。橋の下に遊歩道があるのはとても珍しく、80mの高さからの眺めは、絶景です。飯田線の電車が川を渡るときや川下りの舟が通過するときはシャッターチャンス。

普段とは一味違う空の散歩を楽しんでみてはいかがでしょうか。

### そらさんぽ天龍峡

三遠南信道天龍峡  
パーキングエリア  
(尾張あさひ苑から車で15分)



ホームページアドレス

<http://www.owariasahien.jp/>



### 宿泊申し込み・問い合わせ先

保養センター尾張あさひ苑

☎ 0265-43-3180

長野県下伊那郡阿智村智里331-7

### 新しい割り引き制度が始まりました!

宿泊利用者1人につき、1泊当たり大人/3,000円、小学生以下/1,200円を利用料から割り引き。申請は不要。チェックインの際に宿泊されるかた全員の身分証が必要です。詳細は、市役所財産経営課財産経営係(☎76-8114)へお問い合わせください。

### 宿泊費助成の請求

宿泊費助成の申請場所が市役所から尾張あさひ苑に変わるため、令和2年4~9月の宿泊費助成を受けていないかたは、3月31日(水)までに産業課(☎76-8132)か福祉課(☎76-8139)にお問い合わせください。

### 無料送迎 バス 運行中

市役所正面玄関前↔尾張あさひ苑

運行日などは、尾張あさひ苑に直接お問い合わせください。

## 広告

※広告の内容に関する問い合わせは直接広告主へお願いします。



売買・贈与・相続・抵当権抹消登記・遺言書作成など

## アテンド司法書士事務所

尾張旭市役所  
南すぐ

お気軽にお問い合わせください!!

司法書士 若杉 拓

尾張旭市東大道町原田2498番地5

tel.0561-76-3696

## 歌って幸せ♪を実現する



現在マスク着用〜でも楽しい!

・こどもミュージカル  
木曜 19時~20時半

・キッズゴスペル  
水曜 18時~20時

・大人ゴスペル 火曜 10時10分~11時40分

★詳しくはお問い合わせください★

音楽企画 フェリーチェ TEL 080-4215-0110

# 事業拡大のため 大募集!

## 整備士/営業事務

45歳未満の人  
(省令3号のイ)

電話対応および  
お客様対応のお仕事です

※まずは電話でご連絡ください。

※お待ち致しております。担当:門前 ※詳しくはホームページをご覧ください。

●スズキ副代理店 / KOALA CLUB 尾張旭店

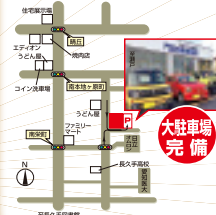
## 門前自動車販売

☎(0561)54-6131

〒488-0032 尾張旭市晴丘町池上122-1

定休日 / 毎週月曜日・第1日曜日・祝祭日

Open/am10:00~pm7:00



スマホで検索  
Suzuki検索

