



お知らせコーナー

市役所 ☎488-8666(住所不要) 尾張旭市東大道町原田2600-1
 開庁時間 ●土・日曜日、祝・休日を除く午前8時30分～午後5時15分
 代表番号 ●53-2111 ホームページ ●http://www.city.owariasahi.lg.jp/
 ※新型コロナウイルス感染症拡大防止のため、講座などに参加する際は、
 マスクの着用にご協力ください。

子ども・子育て

すくすく子育て講座 親子で楽しく音あそび

保健福祉センター内子育て支援センター
☎52-3132



時 4月14日(水)午前10時～10時40分 **場** 保健福祉センター 2階 **内** 歌や楽器に触れ、親子で音を楽しむ **対** 市内在住の令和元年8月～2年2月生まれの子と保護者 **定** 先着10組 **講** 音楽療法士 滝上美水さん **申** 3月15日(月)から電話で(土・日曜日、祝日を除く午前9時～午後4時)

病児・病後児保育

市役所保育課保育係 ☎76-8147
あらかわ医院(実施施設) ☎53-9666

対 市内在住の生後2カ月～小学3年生の児童
【利用条件】 次の2つの要件を満たす場合 ●病気または病気回復期のため、集団生活ができない児童で、病児・病後児保育が可能と医師が認めた ●保護者が勤務、疾病、入院、介護、冠婚葬祭などで、家庭での保育が困難 **【実施施設】** あらかわ医院 病児・病後児保育室(大久手町) **【利用時間】** ●月～金曜日/午前8時30分～午後5時 ●土曜日/午前8時30分～午後1時(祝・休日、実施施設の休診日を除く) **定** 1日6人 **【利用料】** 1日2,000円 **【利用方法】** 事前登録(登録申請書は保育課、実施施設で配布。市ホームペー

ジからもダウンロード可)と利用希望日の前日に予約が必要

教育相談

県立名古屋盲学校 ☎052-711-0009

時 月～金曜日(祝・休日を除く)午前9時～午後4時30分 **場** 県立名古屋盲学校(名古屋市千種区) **内** 見えにくい、見えないなど見え方が気になるお子さんの教育相談 **費** 無料 **申** 電話で(月～金曜日(祝・休日を除く)午前9時～午後4時30分)

文化・スポーツ

市制50周年記念事業 市指定文化財 春のマメナシ・アイナシ観察会

市役所文化スポーツ課文化振興係
☎53-1144



時 4月3日(土)午前10時～正午
【集合場所】 スカイワードあさひ 歴史民俗フロア



マメナシの花

内 東海地方にしか生息しない貴重な植物のマメナシ・アイナシについて専門家の話を聞きながら間近で観察 **費** 無料 **講** 名古屋工業大学教授 増田理子さん **他** ●少雨決行 ●申し込み不要。集合場所へ直接お越しください ●途中参加可

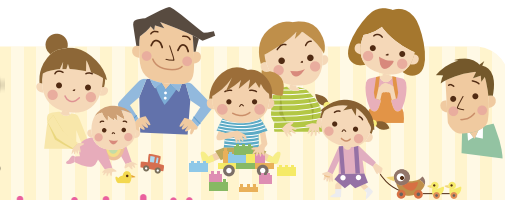
児童館からのお知らせ

初めて来館されるかたは、登録が必要です。

子育てひろば

年齢の近い親子が集まり、親子でふれあいながらいろいろな遊びを行います。

区分	とき	対象者
いちごひろば	月曜日 午前10時30分	0歳児と保護者
ばななひろば	木曜日	1歳児と保護者
ぶどうひろば	火曜日	2歳児と保護者



おはようサロン

児童館のおもちゃでゆったりと遊びながら、子育てや発達の相談ができます。

とき	水・金曜日の午前9時～正午
ところ	各児童館
対象者	未就園児と保護者

問い合わせ先/各児童館

子ども・子育て

文化・スポーツ

催し・講座

募集

くらし

お知らせ



文化・スポーツ

みんなで大きな絵を描く アートワークショップ(第1ターム)

文化会館 ☎54-8500

あさひ健康
マイスター
チャレンジ
対象事業

時 4月18日、5月16日、6月20日(日曜日・3回)午前10時～正午 **場** 文化会館 展示ロビー **内** 「コロナに負けない」をテーマに、元気が出る絵画作品を制作するアートワークショップ **対** 市内在住・在勤・在学(小学4年生以上)のかた **定** 先着15人 **費** 1,500円(材料費含む) **講** 赤嶺智也



さん **申** 3月16日(火)から費用を添えて直接(月曜日を除く午前8時30分～午後5時) **他** 汚れても良い服装でご参加ください。

ご利用ください 軽々楽々スポーツ

市役所文化スポーツ課体育係
☎76-8183

あさひ健康
マイスター
チャレンジ
対象事業

内 スポーツイベントを開催する際にスポーツ推進委員が企画・運営などをサポートします。
対 シニアクラブ、子ども会などの市内の団体
費 無料 **申** 申請書(文化スポーツ課で配布。ホームページからもダウンロード可)を直接
他 会場を事前に確保し、開催日の2カ月前までに申請してください。

皆さんの活動を応援します

市民活動支援センターを ご利用ください

市民活動支援センターでは、ボランティア紹介やNPO相談などを行っています。また、市内で活動している市民活動団体、講座、助成金など市民活動に関する情報を発信しています。市民活動・ボランティアを既にしていかた、これから始めようと思っていのかたなど、興味があるかたはお気軽にお越しください。



登録できる団体

- 次の要件を全て満たす団体
- 5人以上で構成されている
- 市内で公益的で非営利な活動をしている
- 選挙、政治、宗教を目的としない

対象となる市民活動

子どもの健全育成、まちづくり、保健・医療・福祉、環境保全など20分野

会議室などの利用時間

市民サロン / 午前9時～午後10時(どなたでも自由に使えますが、事務室開設時間以外は登録団体のみ利用可。予約優先)

ボランティア室・集会室(各定員20人) / 午前9時～午後10時(登録団体のみ利用可。要予約)

登録団体への支援

- 会議・打ち合わせスペース(無料)の利用
- 資料作成用のコピー機・印刷機(有料)の利用
- 物品の貸し出し
- 市ホームページ・広報おわりあさひなどで活動情報を発信 など

登録・問い合わせ先 / 渋川福祉センター内市民活動支援センター ☎51-2878
(土・日曜日、祝・休日を除く午前9時～午後5時)

子ども・子育て

文化・スポーツ

催し・講座

募集

暮らし

お知らせ

催し・講座

森林公園の催し

森林公園案内所 ☎53-1551

あさひ健康マイスター
チャレンジ
対象事業

①道草ウォーキング

時 3月17日(水)午前10時～正午 内 季節の花や虫、鳥などを観察しながら植物園をウォーキング 費 無料

②なるほど森歩き～春一番の花と虫～

時 3月20日(祝)午前10時～正午 内 森歩きを楽しみながら春の花や虫を見つける 費 無料

③野の花めぐり～シュンラン・シデコブシ～

時 3月24日(水)午前10時～正午 内 野に咲く花たちをたずねる 費 無料

④森でフィットネス

時 4月7日(水)午前10時～正午 内 森林浴をしながら軽い全身運動を楽しむ 費 100円 持 タオル、敷物

⑤自然ウォッチング～花繚乱の路～

時 4月9日(金)午前10時～正午 内 自然観察指導員の解説付きで植物・虫・野鳥などを観察 費 無料

⑥里山市場

時 3月27日(土)、28日(日)、4月10日(土)、11日(日)午前9時～午後3時 内 新鮮な野菜などの販売(3月28日はフリーマーケットも開催) 他 出店者募集中。詳細はお問い合わせください。

共通事項

【集合場所】植物園内展示館前(⑥のみ案内所前) 費 ⑥以外は各費用のほかに植物園入園料(大人220円、中学生以下無料)が必要 他 ●申し込み不要。集合場所へ直接お越しください ●車でお越しのかたは①～⑤は第2駐車場、⑥は第1駐車場が集合場所から近くて便利です ●雨天決行

吉賀池湿地 春の一般公開

市役所産業課農政係 ☎76-8133

あさひ健康マイスター
チャレンジ
対象事業

時 4月10日(土)、11日(日)午前9時～正午(雨

天中止) 場 吉賀池湿地(旭ヶ丘運動広場内に臨時駐車場あり) 内 ハルリンドウなど、春の湿地植物の公開 費 無



ハルリンドウ

料 他 ●申し込み不要。動きやすい服装・靴で会場へ直接お越しください ●ホームページに一般公開日の年間予定を掲載しています

ボランティア募集

内 公開日の会場案内・受け付けなどのボランティアを随時募集しています。興味のあるかたはお問い合わせください。

ボランティアサロン

澁川福祉センター内社会福祉協議会
澁川ボランティアセンター ☎51-5535

あさひ健康マイスター
チャレンジ
対象事業

時 4月21日(水)午後1時～3時30分 場 澁川福祉センター 運動室 内 さあ!いっしょに出かけよう～目の不自由なかたへのガイドヘルプ～ 定 16人 講 北原祥爾さん 申 4月14日(水)までに電話か直接(土・日曜日、祝日を除く午前9時～午後5時)。定員を超えた場合は抽選。定員に満たない場合は15日(木)以降先着順で受け付け

多世代交流館いきいき
臨時休館 3月27日(土)
害虫駆除のため、屋外トイレも使用できません
開館時間が変わります
4月1日(木)～10月31日(日)
午前7時～午後5時

3月の献血

とき	3月27日(土) 午前10時～正午 午後1時～4時
ところ	さくらまつり会場(城山公園)

市役所福祉課社会福祉係 ☎76-8141

住民票の写し
印鑑登録証明書

コンビニ交付サービスの停止
メンテナンス作業のため

3月17日(水)午後8時～11時
市役所市民課市民係 ☎76-8130

子ども・子育て 文化・スポーツ 催し・講座 募集 暮らし お知らせ



募集 図書館協議会委員を募集します

図書館(〒488-0803 東大道町山の内2419-5)
☎54-5544 ✉tosyo@city.owariasahi.lg.jp

内図書館の運営やサービスについて広く意見を求めるための委員 **対**市内在住の20歳以上で、次の要件を全て満たすかた●学校教育・社会教育の関係者、家庭教育の向上に資する活動を行っている、または学識経験者●本市の他の附属機関や懇談会などの委員でない●本市の議員・職員でない●平日昼間に開催する会議(年2回程度)に出席できる **定**1人 **【任期】**2年(7月1日~令和5年6月30日) **応**3月16日(火)~28日(日)に応募用紙(図書館で配布。ホームページからもダウンロード可)、レポート(「図書館と私」をテーマに800文字程度)を郵送、メールか直接(閉館日を除く午前9時~午後7時) **【報酬】**会議への出席1回当たり6,400円 **【選考方法】**書類選考

くらし 固定資産(土地、家屋)評価額の縦覧・閲覧

市役所税務課土地係 ☎76-8118
家屋償却係 ☎76-8119

固定資産縦覧帳簿の縦覧

時4月1日(木)~5月6日(木) **内**納税者本人が所有する土地や家屋の評価額を、他の土地や家屋と比較していただくため、縦覧帳簿の縦覧ができます。

固定資産課税台帳(名寄帳)の閲覧

内納税義務者(所有者)、借地人、借家人、破産管財人、その他の権利(対価が支払われるもの)を有するかたは、該当資産の固定資産課税台帳を閲覧できます(納税義務者以外のかたは賃借契約書、裁判所の選任書など、権利関係を確認できる書類が必要)。**費**1件当たり300円(縦覧期間中、納税義務者は無料)

星の広場だより

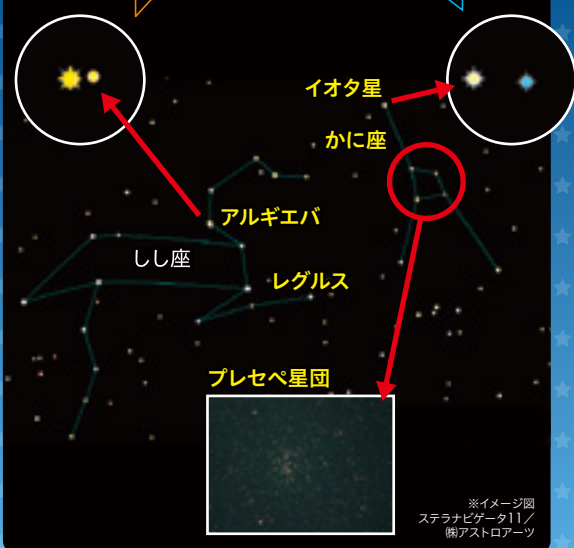
スカイワードあさひ

天体観測室

あさひ健康
マイスター
チャレンジ
対象事業

アルギエバは
オレンジと黄色の
黄金に輝く二重星

かに座のイオタ星は
黄色と青の対比が
美しい二重星



二重星と散開星団

東の空に、春の星座が昇っています。かに座のイオタ星としし座のガンマ星アルギエバは二重星です。肉眼では1つの星に見えますが、望遠鏡で観察すると、色の違う2つの星に分かれて見えます。かに座には星がたくさん集まっている散開星団M44(プレセペ星団)が見られます。



夜間観望会

3月 午後7時~8時
21日(日)上弦の月、かに座イオタ星、しし座ガンマ星(アルギエバ) など
28日(日)月、プレセペ星団M44、しし座ガンマ星(アルギエバ) など

4月 午後7時30分~8時30分 きょうえん
4日(日)火星、10個の1等星の饗宴 など
11日(日)プレセペ星団M44、散開星団M35 など

太陽観望会 午前10時~正午、午後1時~3時
火・土・日曜日、祝・休日

共通事項

費用 無料 **その他** 申し込み不要。マスクを着用の上、会場へ直接お越しください

問い合わせ先/中央公民館内生涯学習課生涯学習係 ☎76-8181、スカイワードあさひ ☎52-1850

子ども・子育て
文化・スポーツ
催し・講座
募集
くらし
お知らせ

共通事項

場 税務課 **他** 本人確認のため、マイナンバーカードや運転免許証などの身分証明書の提示が必要

団体区分を廃止します。施設の利用方法や、通常区分の使用料に変更はありません。詳細はホームページをご覧ください。

お知らせ

「渋川福祉センター」に名称を変更します

市役所産業課商工係 ☎76-8132

内 4月1日(木)から、「勤労福祉会館」の名称を「渋川福祉センター」に変更し、使用料の勤労者

市税などの納付は口座振替が便利♪



取り扱い金融機関など

三菱UFJ銀行、瀬戸信用金庫、あいち尾東農業協同組合、東春信用金庫、中京銀行、愛知銀行、中日信用金庫、東濃信用金庫、名古屋銀行、十六銀行、東海労働金庫、ゆうちょ銀行(郵便局)

市役所各担当課、各金融機関

就職・転職、転入・転出などの際はお忘れなく

国民健康保険(国保)の手続き

区分	届け出が必要な場合	必要なもの
国保に入る	転入した	転出証明書
	職場の健康保険をやめた	左記の事項を証明する書類
	職場の健康保険の被扶養者でなくなった	
	子どもが生まれた	母子健康手帳
	生活保護を受けなくなった	保護廃止決定通知書
国保をやめる	転出する	保険証
	職場の健康保険に加入した	国保と職場の保険証
	職場の健康保険の被扶養者になった	
	生活保護を受けた	保護開始決定通知書、保険証
	死亡した	保険証

3月下旬～4月上旬は窓口が大変混雑し、待ち時間が長くなることが予想されます。ご理解・ご協力をお願いします。現在、郵送による手続きも実施しています。詳細はお問い合わせください。

退職したら国民年金の手続きを

厚生年金加入者(国内在住の20歳以上60歳未満のかた)が退職したときは、国民年金第1号被保険者への変更手続きをしてください。また、扶養する配偶者(20歳以上60歳未満のかた)がいる場合は、そのかたも第3号被保険者から第1号被保険者への変更が必要です。

必要なもの 本人・配偶者のマイナンバーカードか基礎年金番号の分かるもの、退職年月日が分かる書類

手続き・問い合わせ先 / 市役所保険医療課国保年金係 ☎76-8151