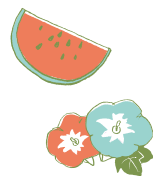




# 夏休み後半戦!



## 親子で楽しめるイベントや教室

あさひ健康  
マイスター  
チャレンジ  
対象事業

### 親子で楽しく地産地消 3キリ・エコクッキング

と き	8月21日(土)午前10時～午後1時	と ころ	新池交流館・ふらっと
内 容	地元の野菜を使った「食材の使いキリ、食事の食べキリ、生ごみの水キリ」の「3キリ運動」を実践し、環境に優しいエコクッキングを体験		
対 象 者	小学生以上の子と市内在住・在勤の保護者(3人以上や祖父母も可)		
定 員	先着5組	費 用	1組300円(食材費)
持 ち 物	エプロン、バンダナ、スリッパ(上履きでも可)、布巾		
申し込み方法	7月19日(月)～8月13日(金)に電話か直接(土・日曜日、祝・休日を除く午前8時30分～午後5時15分)	そ の 他	参加者に、生ごみ水キリ用具のサンプル品をプレゼント

申し込み・問い合わせ先/市役所環境課ごみ減量係 ☎76-8135

あさひ健康  
マイスター  
チャレンジ  
対象事業

### ボランティアサロン

と き	8月18日(水)午後1時30分～3時
と ころ	渋川福祉センター 運動室
内 容	じいじとあそぼ!!
対 象 者	親子
定 員	20組
講 師	男性ボランティア活動研究会
申し込み方法	8月11日(水)までに電話か直接(土・日曜日、祝・休日を除く午前9時～午後5時)。定員を超えた場合は抽選。定員に満たない場合は8月12日(木)以降は先着順で受け付け

申し込み・問い合わせ先/渋川福祉センター内  
社会福祉協議会渋川ボランティアセンター  
☎51-5535

あさひ健康  
マイスター  
チャレンジ  
対象事業

### 夏休みの絵を描く宿題を文化会館で描こう!

と き	8月8日(祝)午後2時～4時
と ころ	文化会館 展示ロビー
内 容	夏休みの図画工作系の宿題のお手伝い
対 象 者	市内在住の小学生 (低学年は保護者の参加が必要)
定 員	10人
費 用	1,000円(材料費含む)
講 師	赤嶺智也さん
申し込み方法	7月17日(土)午前8時30分から 費用を添えて直接
そ の 他	●汚れても良い服装でご参加ください ●画材などは持参してください

申し込み・問い合わせ先/文化会館 ☎54-8500

### わくわくたんけん隊 尾張旭の遺跡と出土品～印場大塚古墳の模型を作ろう!～

と き	8月12日(木) ●午前の部/10時～正午 ●午後の部/午後1時30分～3時30分
と ころ	スカイワードあさひ くすのきホール
内 容	発掘された出土品の観察、紙粘土を使用した「市指定文化財第3号 印場大塚古墳」の80分の1模型工作を行い、市内の遺跡を学ぶ
対 象 者	市内在住の小学3～6年生
定 員	各20人
費 用	300円(当日持参)
持 ち 物	飲み物、筆記用具、色鉛筆、ボンド、定規、模型を持ち帰るための袋
申し込み方法	7月15日(木)～21日(水)に直接か電話(土・日曜日を除く午前8時30分～午後5時15分)、または電子申請(上記二次元コードからアクセス)で①名前・ふりがな②住所③学校名④学年⑤電話番号⑥希望の部(どちらでも良い場合は、第1希望の部)を送信
そ の 他	●1人で2人分まで申し込み可 ●定員を超えた場合は抽選(7月26日(月)午前10時から文化スポーツ課で抽選。結果は後日連絡) ●汚れても良い服装でご参加ください

申し込み・問い合わせ先/市役所文化スポーツ課文化振興係 ☎53-1144



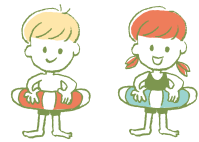
あさひ健康  
マイスター  
チャレンジ  
対象事業

市制50周年  
記念事業

### Let's catch 生き物たち

と き	8月7日(土)午前10時～11時30分	と ころ	中央公民館 302会議室
内 容	市内に住む水生生物や昆虫について学ぶ		
対 象 者	市内在住の小学生と保護者		
定 員	先着10組(20人)	費 用	無料
講 師	1級ビオトープ計画管理士 長谷川明子さん		
申し込み方法	7月15日(木)～21日(水)に電話か直接(土・日曜日を除く午前8時30分～午後5時15分)	そ の 他	詳細は、小学校で配布するチラシをご覧ください

申し込み・問い合わせ先/市役所土木管理課管理係 ☎76-8164



あさひ健康  
マイスター  
チャレンジ  
対象事業

### すくすく子育て講座 夏休み! 親子で遊ぼう~キャラバン隊!&親子で楽しむ人形劇!

と き	①7月27日(火) ②8月3日(火)	③8月18日(水)
と ころ	保健福祉センター 4階	
内 容	梶山女学園大学教育学部「子育て応援キャラバン隊」による親子あそびや読み聞かせ	愛知県立大学人形劇サークル「とびねこ」による人形劇
対 象 者	市内在住の平成27年4月2日~30年4月1日生まれの子と保護者	
定 員	各10組	15組
申 込 方 法	7月15日(木)から電話で(土・日曜日、祝・休日を除く午前9時~午後4時)	
そ の 他	①②はいずれか1日のみの参加	

申し込み・問い合わせ先/保健福祉センター内子育て支援センター ☎52-3132

### おやこ食育料理教室 おやこで楽しくランチを作ろう!

と き / と ころ	●7月25日(日)/平子公民館 ●7月30日(金)/旭丘公民館 いずれも午前9時40分~午後1時30分	献 立	パプリカハンバーグ、夏野菜のカラフル寒天、じゃがいもとねぎのとろとろスープ、フルーツトライフル、ごはん
対 象 者	市内在住の小学生と保護者(4年生以上は子ども同士も可)	定 員	先着各12組
費 用	1人500円(当日持参)	持 ち 物	エプロン、バングナ、手拭きタオル、筆記用具
講 師	市健康づくり食生活改善推進員	申 込 方 法	7月15日(木)~22日(祝)に電話で

申し込み・問い合わせ先/市健康づくり食生活改善協議会 宮部 ☎53-1017、山舗 ☎85-1738

あさひ健康  
マイスター  
チャレンジ  
対象事業

### 地域ふれあい講座 未来創造部@白鳳公民館

と き	①8月17日(火)②8月18日(水)午前10時~11時30分	と ころ	白鳳公民館
内 容	ロボットプログラミングを通じ、今後必要とされる力(論理的思考力、創造力、コラボレーション力)を楽しく学ぶ		
対 象 者	小学4~6年生(保護者同伴不要、市内在住のかた優先)	定 員	先着10人
費 用	1,900円(教材費を含む)	持 ち 物	筆記用具
講 師	友次進さんほか		
申 込 方 法	7月27日(火)から費用を添えて直接(午前9時~午後9時)		
そ の 他	駐車台数に限りがありますので、できるだけ乗り合わせてお越しください		

申し込み・問い合わせ先/白鳳公民館 ☎52-0690

あさひ健康  
マイスター  
チャレンジ  
対象事業

### 親子天体教室 望遠鏡をつくろう!

と き	8月21日(土)午後5時~7時
と ころ	スカイワードあさひ ひまわりホール
内 容	製作キットを使って手づくりの望遠鏡を作り、親子で月の表面を観察する
対 象 者	市内在住の小学4年~中学3年生と保護者
定 員	10組(20人)
費 用	1組3,300円(当日持参)
持 ち 物	筆記用具、はさみ、木工用接着剤、セロテープ、ウエットティッシュ、カメラ用三脚(お持ちのかた)
申 込 方 法	7月21日(水)~8月4日(水)に右記二次元コードを読み取り必要事項を入力し送信、または電話(土・日曜日、祝日を除く午前8時30分~午後5時15分)で。定員を超えた場合は抽選

申し込み・問い合わせ先/中央公民館内生涯学習課生涯学習係 ☎76-8181

