

# あさひ



広報おわりあさひ

あけましておめでとうございます



トピックス1 P2

## 新年のごあいさつ

トピックス2 P4

## 選挙に行こう!

P7 お知らせコーナー あさひだより

P11 家庭でできる災害への備え

P12 市スポーツ協会加盟 スポーツ団体の紹介

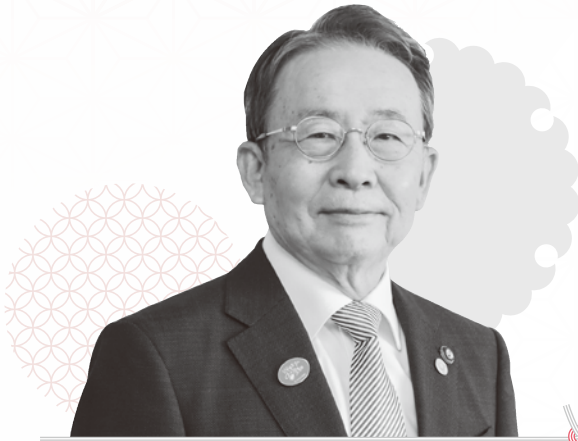
P14 市民活動のひろば

維摩池の初日の出

新型コロナウイルスの感染拡大状況により、掲載内容が変更となることがあります。ご理解・ご協力をお願いします。  
なお、新型コロナウイルス感染症に関する市の対応などの詳細は、ホームページをご覧ください。



# 新年のごあいさつ



尾張旭市長

森 和 実

新年明けましておめでとうございます。市民の皆さまにおかれましては、輝かしい希望に満ちた新春をお迎えのこととお喜び申し上げます。日頃から、市政運営に対しご理解とご協力をいただき、厚く御礼申し上げます。

さて、昨年を振り返りますと、新型コロナウイルス感染症が拡大・長期化する中、感染症対策に取り組みながら将来の更なる発展を見据え、各種事業に取り組んでまいりました。

子育て支援では、保育園や小中学校など子育て施設の環境整備に加え、高校生世代の通院医療費を10月から無償化いたしました。魅力あるまちづくりに欠かすことができない都市基盤整備では、印場駅のバリアフリー化に向けた工事に着手し、また、三郷駅周辺整備の市街地再開発準備組合を支援するとともに事業化に向けて取り組みを推進いたしました。

さらに、コロナ禍で外出する機会が減るなどした市民の皆さまの心と体の健康を守るため、「元気まる測定」をリニューアルし、そし

て、尾張旭市の長期的な指針となる第六次総合計画策定に向けて市民ワークショップを開催するなど、市民の皆さまを交えながら取り組みを進めてまいりました。

さて、このたび私は、2月2日の任期満了をもちまして尾張旭市長の職を退任することになりました。

平成31年2月に就任以来、その責任の大きさを痛感しながら、「こどもは宝、健康は宝、幸せづくりは宝」に向けた施策を展開し、オンリーワンのまちづくりを進めてまいりました。このようなまちづくりを進めてこられたのも、多くの皆さまの温かいご支援とご協力があったからこそであり、心から感謝申し上げます。

退任後は、20年以上にわたり市政に携わってきた経験を生かし、一市民として、微力ではございますが尾張旭市のために尽力してまいりたいと思っております。

結びにあたり、本年が市民の皆さまにとって健康で素晴らしい年となりますよう心からお祈り申し上げ、年頭のあいさつとさせていただきます。

尾張旭市議会議員

## 篠田 一彦



明けましておめでとうございます。市民の皆さまにおかれましては、新春を清々しい気持ちでお迎えのこととお喜び申し上げます。平素は、市議会に対して多大なるご支援とご理解を賜り、厚く御礼申し上げます。

さて、昨年は、コロナ禍における私たちのライフスタイルやワークスタイルの変化により、キャッシュレス決済やリモートワークなどが浸透したことによる新たな生活様式が定着し、デジタル化が大きく前進してきた年でもありました。

市議会では、動画配信による議会報告会、オンライン研修会、本会議におけるタブレット端末の試行運用などデジタル化を進めてまいりました。本会議でタブレット端末を利用した会議システムの導入を行い、昨年12月議会での試行運用、さらに本年3月議会でも本格運用をする予定で、デジタル化による議会運営の活性化や効率化を図るだけでなく、各種書類のペーパーレス化による環境保全やコスト意識への配慮も進めているところです。

また、市議会にとって、開かれた議会に向けた取り組みが加速した1年でもございました。議会基本条例に基づく多様な意見交換の場として、旭野高等学校の生徒が議員となって行った「高校生議会」や「名古屋産業大学の学生との意見交換会」の開催、連合自治会との意見交換会の取り組みを行うことで、さまざまな世代の方々の市政に対する意見や考えを幅広く伺いました。

そして、エネルギーや食料品の価格高騰の影響を受け、国内外とも激動の時代の中、先が見通せない状況で、皆さまから市政や議会に対する意見や要望などの貴重な声も多くいただきました。この想いを市政に反映させるため、市民の皆さまに寄り添いながら引き続き議会・議員の活動に取り組んでまいります。

どうか今年も相変わらぬご支援・ご協力を賜りますようお願い申し上げますとともに、新しい年が皆さまにとって、笑顔に満ち溢れた幸多き年となりますよう心より祈念申し上げ、新年のあいさつとさせていただきます。

# 選挙に行こう！



問い合わせ先／市選挙管理委員会(市役所総務課内) ☎76-8111

今年は、選挙が続きます。私たちの生活や社会を良くするためには、私たちの意見を反映してくれる代表者が必要です。その代表者を選ぶのが「選挙」です。投票が初めてで不安なあなたにも、分かりやすくご案内しますので、皆さんそろって選挙に行きましょう。

## 今年予定されている選挙

- 1月15日(日) / 尾張旭市長選挙
- 2月5日(日) / 愛知県知事選挙
- 4月9日(日) / 愛知県議会議員一般選挙
- 4月23日(日) / 尾張旭市議会議員一般選挙



市選挙管理委員会  
赤尾勝男委員長

明けましておめでとうございます。

今年は私たちの生活にも身近な地方選挙が続きます。普段は意識しないかもしれませんが、私たちと地方自治は密接な関係にあります。若者の投票率の低さが叫ばれていますが、若い人の意見を反映させるためにも、若い人ほど投票に参加してほしいと願っています。

## 投票済証が新しくなります！

1月の尾張旭市長選挙から、投票済証のデザインなどが新しくなります。今後もいろいろなテーマのデザインを考えていく予定です。

**Q** どうすればもらえる？

**A** 投票を済ませた後、投票所の出口で希望者に配布します。

**Q** これまでと違うの？

**A** これまではモノクロ印刷の名刺サイズでしたが、しおりとしても使えるかわいいデザインになります。

しおりとしても使用できます



## 若い人への選挙啓発

本市では、若い人への選挙啓発として、市内の小中学校や旭野高校で選挙出前トークを実施しています。

これは、未来の有権者である児童・生徒に対して、就学時から選挙の大切さを学んでもらい、有権者になったときに投票へ行こうと思ってもらえるように継続して実施している取り組みです。

小中学生には選挙の大切さを中心に説明し、その後、本物の投票箱などを用いた模擬投票を行っています。高校生には、もうすぐ選挙権を得る世代として知ってほしいポイントなどを伝えています。

1月15日(日)に尾張旭市長選挙が予定されています。詳細は、同時配布のチラシをご覧ください。

## 年始のごみ収集

### 燃えるごみの収集は 1月5日(木)から

年始は、収集時間が通常と異なる場合がありますので、ごみは必ず収集日の当日午前8時までに出してください。



#### 燃えるごみ

- 月・木曜日コース／1月5日(木)から
- 火・金曜日コース／1月6日(金)から

粗大ごみ電話予約受け付け(☎52-4893)

1月4日(水)から  
(土・日曜日、祝日を除く午前9時～午後7時)

インターネット予約は12月29日(木)～1月3日(火)も仮受け付け可(ホームページトップのオンラインサービス内「粗大ごみ収集予約」から)

#### リサイクルひろばクルクルへの資源ごみの持ち込み

1月4日(水)から(午前9時～午後4時)

あさひ健康  
マイスター  
チャレンジ  
対象事業

#### 持ち込める資源ごみ

空き缶・瓶、プラスチック製容器包装、古紙、紙(牛乳)パック、ペットボトル、古着類、食用油、乾電池、発火性危険物(スプレー缶、カセットボンベ、充電式電池など)、小型家電、白色トレイ、白色発泡スチロール類

#### 燃えないごみ・資源ごみ

収集日は、本号裏表紙または「ごみ出しカレンダー」をご覧ください。  
※1月は通常の収集日と週が異なる地域がありますので注意してください

#### 晴丘センターへの直接持ち込み

1月4日(水)から(土・日曜日、祝日を除く午前8時30分～11時45分、午後1時～4時)

50kgまで1,000円。50kg超は10kg当たり200円加算

- 燃えるごみ、燃えないごみ、粗大ごみが持ち込めます。資源ごみは持ち込めませんので、収集日に出すかリサイクルひろばクルクルを利用してください
- 新型コロナウイルス感染症拡大防止のため、マスクの着用をお願いします。また、搬入者を確認するため、免許証などの提示をお願いします

問い合わせ先／環境事業センター ☎52-8000、市役所環境課ごみ減量係 ☎76-8135



おわりあさひ

まちの話題をお届けします

## フォトレポート



11/18～20

金

日

あいち市町村フェア



ジブリパークの開園と県政150周年を記念して愛・地球博記念公園(モリコロパーク)で開催された「あいち市町村フェア」に参加しました。

市内事業者・団体などが各ブースで観光PRや特産品の販売を行ったほか、イベントステージで尾張旭吹奏楽団による演奏や市の無形民俗文化財保存会による棒の手・打ちはやし・ざい踊りが披露され、多くのかたに市の魅力を知っていただきました。

12/1

木

### 令和4年度 市政功労者表彰式

市制施行日に文化会館ホールで行われ、地方自治の進展や社会福祉・民生の安定などに貢献された38人・1団体のかたが表彰され、市政の発展に寄与された97人・4団体のかたへ感謝状が贈呈されました。

受賞者など詳細は、ホームページ(上記二次元コード)をご覧ください。



# 新型コロナワクチン接種

あさひ健康  
マイスター  
チャレンジ  
対象事業



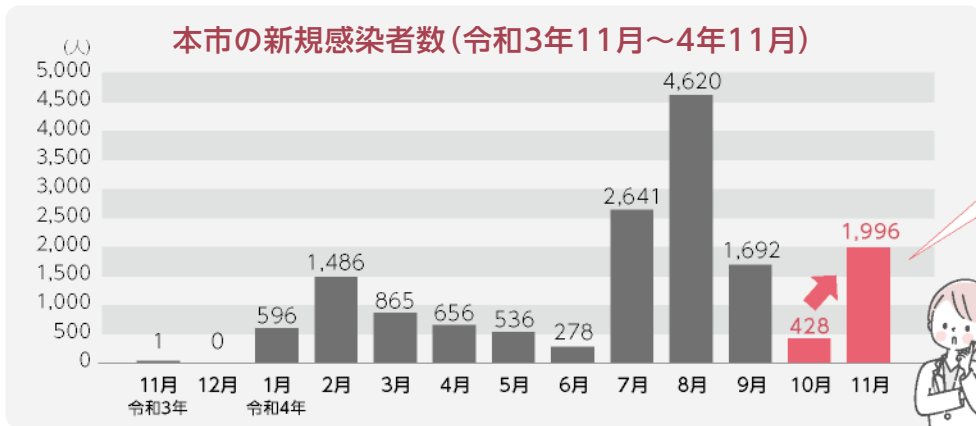
最新情報は  
ホームページを  
ご覧ください



12月13日時点

※内容は、国の方針や感染状況などにより変更となる場合があります

## 市内の医療機関でワクチン接種ができます



新型コロナウイルスの感染が続いています。ワクチン接種には、感染・発症・重症化予防効果があります。早めのワクチン接種をご検討ください。

ワクチン接種は強制ではありません。



厚生労働省  
(有効性・安全性)

## 予約方法

インターネット

電話

コールセンター  
☎55-0911

予約・接種には接種券が必要です

接種券の再発行は  
右記二次元コードからか  
電話(コールセンター)で

現時点で、接種券を使用して無料で接種ができる特例臨時接種の期間は、令和5年3月31日(金)までです。

問い合わせ先/新型コロナコールセンター ☎55-0911 (月~土曜日(祝日、年末年始を除く)午前9時~午後5時)

## 尾張旭市愛知県子育て世帯臨時特別給付金

新型コロナウイルス感染症が長期化する中、食費などの物価高騰の影響を受ける子育て世帯を支援するため、令和4年9月分児童手当受給者に給付金を支給しています。詳細は、ホームページ(右記二次元コード)をご覧ください。



- 対象児童1人につき1万円を支給(基準日:令和4年8月31日)
- 特例給付(令和3年中の所得が児童手当所得制限限度額以上)のかたは対象外
- 支給対象者により支給日が異なります

申請が必要なかた 申請用紙はこども課で配布。 下記二次元コードからも申請可	支給対象者	令和4年9月分児童手当を勤務先から支給されている公務員
	対象児童	児童手当の支給対象児童
	申請方法など	基準日時点で住民登録のある市町村に申請。本市の申請期間は令和5年1月31日(火)まで(消印有効)
	支給予定日	2月下旬
申請が不要なかた	支給対象者	令和4年9月分児童手当を本市から支給されているかた
	対象児童	児童手当の支給対象児童
	支給日	12月27日に児童手当支給口座に振り込み

※児童を養育する父母のうち、所得が高いかたの令和3年中の所得が、児童手当所得制限限度額以下の場合のみ本給付金の対象。児童手当所得制限限度額は、ホームページをご覧ください

申請・問い合わせ先/市役所こども課家庭係 ☎76-8149

※新型コロナウイルス感染症拡大防止のため、講座などに参加する際は、マスクの着用にご協力ください。

子ども図工展

市役所学校教育課学校指導係 ☎76-8174

時 1月14日(土)～20日(金)午前9時～午後5時  
 (最終日は3時まで) 場 スカイワードあさひ ギャラリーあさひ 内 小学生の作品展示

すくすく子育て講座

あさひ健康  
マイスター  
チャレンジ  
対象事業

保健福祉センター内子育て支援センター  
☎52-3132

乳幼児の救命法

時 1月24日(火)午前10時～11時30分 場 保健福祉センター 4階 内 日本赤十字社指導員による乳幼児向けの救命法の実技講習 対 市内在住の未就学児の保護者 定 先着10人 申 1月5日(木)～20日(金)に電話で(土・日曜日、祝日を除く午前9時～午後4時) 他 ●親子同室での受講可●更生保護女性会旭地区と共催

ママと赤ちゃんのコミュニケーション術

時 2月1日、3月1日(水曜日・2回)午前9時30分～11時 場 保健福祉センター 2階 内 赤ちゃんの気持ちを知り、産後の大変な時期を上手く乗り切るコツを学ぶ 対 市内在住の生後1～7カ月頃の第1子と母(親子同室受講) 定 先着10組 講 愛知医科大学病院こころのケアセンター臨床心理士 酒井玲子さん 申 1月5日(木)～27日(金)に電話で(土・日曜日、祝日を除く午前9時～午後4時)

Let's 産後ケア

あさひ健康  
マイスター  
チャレンジ  
対象事業

保健福祉センター内子育て支援センター  
☎52-3132

時 2月2日(木)午前10時～11時  
 場 保健福祉センター 4階 内 産後のママの心と体のケアをエクササイズしながら学ぶ 対 市内在住の令和4年8～12月生まれの子と母 定 先着15組 講 体力メンテナンス協会産後指導士 水野由紀子さん 申 1月4日(水)～31日(火)に上記二次元コードから 他 1歳未満の子の母のオンライン参加も可



臨時休館



受け付け業務も行いません。  
 日程は、変更となる場合があります。

平子公民館・東部市民センター	1月	22日(日)
瑞鳳公民館		27日(金)
藤池公民館		29日(日)
本地原公民館	2月	31日(火)
三郷公民館		7日(火)
旭丘公民館		8日(水)
渋川公民館	3月	19日(日)
白鳳公民館		26日(日)
宮浦公民館		2日(木)

市営住宅の入居者を募集します

物件	柏井住宅(根の鼻町2丁目)	間取り	2階3K
家賃	12,000～20,000円	募集戸数	1戸
申し込み資格	次の要件を全て満たすかた ●市内在住・在勤 ●収入(各世帯員の所得金額を合算し、控除額を差し引いて月割した額)が基準額(高齢者・障がい者などの世帯は214,000円、それ以外の世帯は158,000円)以下 ●現在住宅に困っていることが明らかな状態にある ●市税に滞納がない ●暴力団員でない		
申し込み方法	1月4日(水)～17日(火)に申込書(都市計画課で1月4日から配布)と必要書類を直接か郵送(必着)。申込者多数の場合は抽選		
その他	●単身入居可 ●必要書類など詳細は、問い合わせください		

申し込み・問い合わせ先/市役所都市計画課建築住宅係 ☎76-8158



## 森林公園の催し

あさひ健康  
マイスター  
チャレンジ  
対象事業

森林公園案内所 ☎53-1551

### ①森でフィットネス

**時** 1月4日(水)午前10時～正午 **内** 森林浴をしながら軽い全身運動を楽しむ **費** 100円 **持** タオル、敷物

### ②自然ウォッチング～冬鳥たちの森～

**時** 1月13日(金)午前10時～正午 **内** 自然観察指導員の解説付きで植物・虫・野鳥などを観察 **費** 無料

### ③里山市場

**時** 1月14日(土)、15日(日)、28日(土)、29日(日)午前9時～午後3時 **内** 新鮮な野菜などの販売

### ④道草ウォーキング

**時** 1月18日(水)午前10時～正午 **内** 季節の花や虫、鳥などを観察しながら植物園をウォーキング **費** 無料

### ⑤なるほど森歩き～冬でもがんばる〇〇～

**時** 1月21日(土)午前10時～正午 **内** 森歩きを楽しみながら、寒くてもがんばる生き物たちを探す **費** 無料

### 共通事項

**【集合場所】**①②④⑤植物園内展示館前③案内所前 **対** どなたでも **費** ③以外は各費用のほか植物園入園料(大人220円、中学生以下無料)が必要 **他** 申し込み不要。集合場所へ直接お越しください。雨天決行



## 消防出初め式

あさひ健康  
マイスター  
チャレンジ  
対象事業

消防本部消防総務課人事教養係

☎51-0861

**時** 1月8日(日)午前10時～11時15分 **場** 旭中学校 グラウンド **内** 消防職員、消防団員、婦人消防クラブ員、少年少女消防団員などによる式典、救助訓練、一斉放水など **他** ●見学自由 ●雨天などでグラウンドが使用できない場合は中止



## 災害ボランティア コーディネーター養成講座

あさひ健康  
マイスター  
チャレンジ  
対象事業

市社会福祉協議会 ☎54-4540

**時** 1月29日(日)午前9時30分～午後0時30分 **場** 渋川福祉センター くすのきホール **内** 災害時に参集するボランティアと被災者からの支援要請の調整を図る災害ボランティアコーディネーターの養成 **定** 先着30人 **費** 無料 **申** 電話か直接(土・日曜日、祝日、年末年始を除く午前8時30分～午後5時)

## 令和5年度分 広報おわりあさひ・市ホームページへの広告募集



### 広報おわりあさひ

掲載号	毎月15日号(1号単位)
募集数	各号4枠
大きさ	縦6cm×横8.5cm
掲載料	1枠22,000円
その他	●年6回まで●2枠または4枠の広告も掲載可。ただし、掲載回数にかかわらず年間で合計12枠まで



### ホームページバナー

掲載期間	1カ月単位
募集数	月15枠 (1広告主につき1枠)
大きさ	縦45ピクセル×横170ピクセル
掲載料	月7,000円
その他	掲載位置はランダムに入れ替わります。

**申し込み方法** 2月8日(水)午前9時から市役所 講堂1で。受け付けは先着順(午前9時の時点で複数のかたがお越しの場合は、申し込み順を抽選で決定)

**その他** ●応募資格や選考方法は市広告掲載要綱・基準による ●広告原稿、デザインは各自作成 ●詳細は、ホームページをご覧ください

申し込み・問い合わせ先 / 市役所広報広聴課広報広聴係 ☎76-8106 (広報おわりあさひ)  
市政発信係 ☎76-8107 (ホームページ)

子ども・子育て

催し・講座

募集

暮らし

お知らせ





## 第52回尾張旭市社会福祉大会

市社会福祉協議会 ☎54-4540

**時** 2月4日(土)午後1時30分～4時 **場** 文化会館 あさひのホール **内** ●式典(顕彰)●南医療生活協同組合代表理事 成瀬幸雄さんによる講演「今こそ協働へ! 地域の人々と協働してきずくまちづくりのありかたを考える」**費** 無料 **他** 申し込み不要。会場へ直接お越しください。



## 公立瀬戸旭看護専門学校 専任教員を募集します

公立瀬戸旭看護専門学校 ☎85-2220

**【採用時期】** 令和5年4月1日 **【募集人数】** 1人 **【応募資格】** 昭和38年4月2日以降生まれで、保健師・助産師・看護師として5年以上業務に従事したかた(専任教員養成研修修了者優遇) **【試験日時】** 1月21日(土)午後2時 **【試験内容】** 小論文と面接 **申** 1月4日(水)～18日(水)に直接(土・日曜日、祝日を除く午前8時30分～午後5時) **他** 詳細は問い合わせください。



## 尾張旭の教育を考える 協議会委員を募集します

市役所教育政策課教育政策係  
☎76-8173、FAX.52-2901  
✉ kyoiku@city.owariasahi.lg.jp

**内** 次期教育振興基本計画の策定に当たり、広く意見を求めるための委員 **対** 市内在住の18歳以上で次の要件を全て満たすかた●申込時に本市の他の附属機関や懇談会などの委員・構

成員でない●本市の議員・職員でない●平日の昼間に開催する会議(6回程度)に出席できる **定** 2人 **【任期】** 任命の日～審議終了の日(令和5年11月頃) **応** 1月27日(金)までに応募用紙(教育政策課で配布。ホームページからもダウンロード可)、小論文をメール、ファクスか直接 **【報酬】** 会議への出席1回当たり6,400円 **【選考方法】** 書類選考



## 住まいの終活・空き家セミナー& 個別相談会

市役所都市計画課都市政策係 ☎76-8156

**時** 1月28日(土)午後1時30分～3時45分 **場** 中央公民館 301・302 会議室 **内** ①セミナー/将来空き家で困らないために今やっておきたいことや、空き家を相続した際に考えるポイントなどについての講演②個別相談会/空き家に関するさまざまな相談に専門家が応じる **定** 先着①50人②10組 **費** 無料 **申** ①申し込み不要②1月5日(木)～13日(金)に電話、直接か上記二次元コードから **他** ①②ともオンラインでの参加も可



## 市国民健康保険加入者 特定保健指導(動機付け支援)は 受けましたか

あさひ健康  
マイスター  
チャレンジ  
対象事業

市役所保険医療課国保庶務係 ☎76-8150

**内** 健診を受けた医療機関で、原則1回の面接と3～6カ月後の評価面接を受けてください。  
**対** 市国民健康保険の特定健康診査を受診し、動機付け支援の該当となったかた **費** 無料



2・3月は窓口が大変混雑します



## 原動機付自転車などの名義変更・廃車などの手続きをお忘れなく

軽自動車税(種別割)は、4月1日現在の所有者に課税されます。廃車や譲渡などの際には手続きが必要です。4月2日以降に廃車や譲渡などの手続きをしても、1年分が課税されます。

車種	届け出・問い合わせ先
原動機付自転車(125cc以下) 小型特殊自動車	市役所税務課家屋償却係 ☎76-8119
軽二輪(125cc超250cc以下) 二輪の小型自動車(250cc超)	中部運輸局愛知運輸支局 小牧自動車検査登録事務所 ☎050-5540-2048
軽三輪、軽四輪、 ボートトレーラー	軽自動車検査協会 愛知主管事務所 小牧支所 ☎050-3816-1773





## 20歳がスタート 国民年金の手続き

瀬戸年金事務所 ☎83-2412  
市役所保険医療課国保年金係 ☎76-8151

**内** 20歳になったかたに、日本年金機構から国民年金加入のお知らせが届きます(厚生年金加入者、加入者に扶養されている配偶者を除く)。20歳になってから約2週間が経過しても通知が届かない場合は、加入の手続きが必要です。詳細は問い合わせください。**他** 厚生労働省ホームページ(上記二次元コード)で年金について分かりやすく紹介していますので、ぜひご覧ください。



## 老齢基礎年金の請求

第1号被保険者期間のみのかた  
市役所保険医療課国保年金係 ☎76-8151  
第2・3号被保険者期間のあるかた  
瀬戸年金事務所 ☎83-2412  
日本年金機構ねんきんダイヤル  
☎0570-05-1165 (050で始まる電話の  
場合は☎03-6700-1165)

**内** 20~60歳に加入する国民年金は、60歳で保険料を納め終わり、65歳から年金の支給が始まります(厚生年金の加入期間が1年以上あるかたは60~64歳に特別支給の老齢厚生年金が受け取れます)。老齢基礎年金受給権者には、65歳になる3カ月前に年金の受け取りに必要な年金請求書を送付します。また、60~64歳に請求すれば繰り上げ受給(60~65歳に受給開始を早めて、減額された年金を受け取る)もできます。**他** 年金を受け取るためには、保険料を納めた期間などが10年以上必要です。



## 無戸籍者解消のための相談窓口

名古屋法務局春日井支局総務課  
☎0568-81-3210  
市役所市民課記録係 ☎76-8131

**時** 月~金曜日の午前8時30分~午後5時15分(祝・休日、年末年始を除く) **場** 名古屋法務局春日井支局(春日井市鳥居松町) **内** 日本国民であるにもかかわらず、事情があって戸籍に記載されていないかたについて、戸籍に記載されるための方法を一緒に考えます(秘密厳守)。**費** 無料



## 市環境基本計画 年次報告書の公表

市役所環境課環境施策係 ☎76-8134

**時** 1月4日(水)~2月3日(金) **場** ●市役所環境課・市政資料コーナー、スカイワードあさひ、東部市民センター、渋川福祉センター、新池交流館・ふらっと、図書館●ホームページでも閲覧可  
**内** 環境基本計画に基づいて実施した環境の保全および創出に関する取り組み状況など



## 都市計画(尾張旭公共下水道)の 縦覧

市役所下水道課経営係 ☎76-8165

**時** 1月10日(火)~24日(火) **場** 下水道課  
**内** 変更後の公共下水道に係る都市計画決定の縦覧



## 日本赤十字社 活動資金納入のお礼

市役所福祉課社会福祉係 ☎76-8141

**内** 日本赤十字社尾張旭市地区で昨年6月から活動資金(会費・寄付金)の募集を行ったところ、総額4,010,510円が集まりました。この活動資金は、同社県支部を通じて、国内外の赤十字活動に使われます。ご協力ありがとうございました。



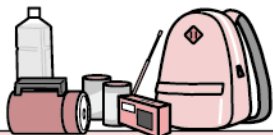
## 1月10日は「110番の日」 警察相談専用電話(#9110番)を ご利用ください

守山警察署 ☎052-798-0110

**内** 「110番」は事件や事故などで緊急に警察の対応を必要とする場合の緊急通報用の電話番号です。急を要さない要望・相談・苦情・各種照会などは、警察相談専用電話か守山警察署に連絡してください。



**時** とき **場** ところ **内** 内容 **対** 対象者 **定** 定員 **費** 費用 **持** 持ち物  
**講** 講師 **申** 申し込み・申請方法 **応** 応募方法 **抽** 公開抽選 **他** その他



万が一に備えて

# 家庭でできる災害への備え

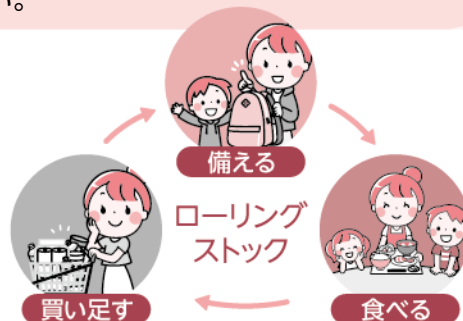


災害はいつ起こるかわかりません。いざというときに自分や家族の身を守るため、日頃からの備えが大切です。詳細は、防災ガイドブック(上記二次元コード)をご覧ください。

## 🚒 備蓄品の準備

災害時にはガス・水道・電気などのライフラインが止まることも想定して、1週間分程度の備蓄品(飲食料品、簡易トイレ、ガスボンベ、電池類、衛生用品(マスクや消毒液)など)を用意しておきましょう。

備蓄品は、定期的に点検し、水や食品はローリングストックなどにより消費期限を切らさないように注意しましょう。



## ローリングストックとは

普段の飲食料品を少し多めに買い置きしておき、消費期限を考えて食べ、食べた分を買い足すことで、常に一定量の備蓄を保つ方法

問い合わせ先 / 市役所危機管理課災害対策係 ☎76-8127

## 🚒 防災情報の取得

市ではさまざまな方法で、警報などの気象情報や避難所開設などの防災情報を配信しています。

- **防災アプリ** / 防災・気象情報をプッシュ通知でお知らせするアプリ
- **あさひ安全安心メール** / 防災・気象情報、防犯・交通情報をメールで配信
- **電話、ファクス** / 携帯電話やスマートフォンをお持ちでないかた、目や耳の不自由なかたに対し、防災情報を発信

※通信費などは使用者負担

問い合わせ先 / 市役所危機管理課災害対策係 ☎76-8127、市民活動課交通防犯係 ☎76-8128

## 愛知万博メモリアル

# 第15回愛知県市町村対抗駅伝競走大会



**とき** 1月14日(土)午後0時30分スタート

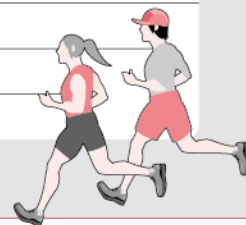
**ところ** 愛・地球博記念公園(モリコロパーク)

選考記録会などで選ばれた代表選手が、各年代で構成された9区間(30.6km)を「たすき」でつなぎます。ぜひ、応援してください。大会当日は、駅伝の様子がテレビで放送される予定です。

## 🏆 代表選手

小学生	男子	野村壮太郎(白鳳小6年)、日比野一晴(旭丘小2年)
	女子	荒谷美光(三郷小6年)、太田知杏(東栄小6年)
中学生	男子	山本悠晴(旭中2年)、寺田朝陽(旭中3年)
	女子	佐藤穂香(西中2年)、佐藤美結(緑町、聖霊中2年)
ジュニア	男子	平井翼(桜ヶ丘町、愛知高校3年)、加藤草太郎(三郷町、愛知高校2年)
	女子	梅村茉那(東印場町、旭野高校2年)、立岡志菜(井田町、長久手高校2年)
一般	男子	濱田悠太(北原山町)、小倉真澄(霞ヶ丘町)
	女子	後藤陽子(印場元町)、牧野優希(東大道町)
40歳以上		服部篤彦(柏井町)、有路義敦(旭台)

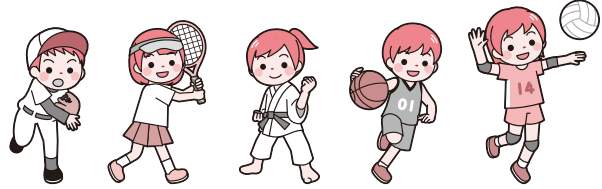
問い合わせ先 / 市役所文化スポーツ課スポーツ係 ☎76-8183



一緒に体を動かしませんか

活動内容や登録方法は、各団体へ直接問い合わせください。

# 市スポーツ協会加盟 スポーツ団体の紹介



## 軟式野球連盟

よこやま はじめ  
横山 肇 ☎090-3967-8353

- 社会人だけでなく、大学・高校生チームの参加も可
- チーム紹介可 ● 春・秋季、リーグ戦などの大会(年5回)を開催
- 公認審判員希望者も受け付けています

費用 登録費(年額1チーム) …… 19,000円  
各大会(1チーム) …… 7,000円  
(A・Bクラスは29,000円)

## ソフトボール連盟

まえだ わたる  
前田 度 ☎53-6420

- 春・夏・秋季大会を開催
- チームの登録(市内在住・在勤のかた)をお待ちしています
- 会社のクラブの参加もお待ちしています

費用 登録費(年額1チーム)  
男子の部 …… 23,000円  
女子の部 …… 15,000円  
スローピッチの部 …… 3,000円  
壮年の部 …… 18,000円

## サッカー協会

やまぐち なおと  
山口 直人 ☎090-4253-2733

社会人リーグ戦、小学生サッカー大会、審判講習会などを開催

費用 登録費(年額1チーム) …… 10,000円  
新規加入金 …… 10,000円

## レクリエーションバレーボール連盟

きのした ともこ  
木下 知子 ☎090-7037-5791

- 未経験のかたも大歓迎、友達を誘って気軽に参加してみませんか
- 大会(年5回)を開催 ● 登録9チームが各練習場所で活動

費用 登録費(年額1人) …… 2,000円  
※25歳以上の女性

## バスケットボール協会

まえざわ しんじ  
前澤 慎二 ☎090-4193-1435

- 市長杯(トーナメント)、リーグ戦を開催
- 男子10チームが加盟 ● 男子・女子チーム募集中

費用 登録費(年額1チーム)  
一般 …… 20,000円 高校生 …… 15,000円

## ビーチボール協会

はやかわ はちろう  
早川 八郎 ☎52-2879

- ビーチボールを使用し、体育館で行うバレーボールです。「いつでも」「どこでも」「だれでも」を合言葉に、楽しい協会づくりをしています
- 大会(年7回程度)を開催し、小学生から年配者までプレー

費用 登録費(年額1人)  
市内在住・在勤 …… 500円(高校生以下無料)  
各大会(1人) …… 400円(中学生以下200円)

## バレーボール協会

まつばら いくお  
松原 郁夫 ☎090-4446-3716

- 年4回の大会(4・6・9・10月予定)を開催
- 令和4年度は男子9チーム、女子11チームが加盟
- 新規でチーム登録を希望する場合は2月28日(火)までに問い合わせください

費用 登録費(年間1チーム) …… 3,000円  
各大会参加費(1チーム) …… 2,000円  
(ともに高校生以下無料)

## 剣道連盟

かとう まさひさ  
加藤 勝久 ☎54-3065

- 小学生から年齢・性別を問わず入会歓迎
- 総合体育館剣道場で稽古しています。気軽に見学に来てください
- 稽古会 小・中学生 / 土・日曜日午前9時～11時20分  
連盟(一般) / 土・日曜日午前11時30分～午後0時30分

費用 登録費(1人)  
小学生(月額) …… 2,000円  
中学生(月額) …… 1,000円  
連盟(一般・年額) …… 4,000円

## 弓道連盟

にわ ただし  
丹羽 正 ☎090-5602-1961

- 月例会を開催 ● 各種県連大会への参加、昇段審査の受審
- 初心者のかた歓迎。初心者教室(高校生以上)を開催

費用 登録費(初年度のみ1人) …… 1,000円  
年会費(1人)  
三段以下3,000円 四段以上4,000円

## バドミントン連盟

おおの あつし  
大野 敦 ☎090-4252-0314

- 連盟主催大会(年5回程度)や近隣市町との交流大会を開催
- 講習会(練習)を土曜日午後7時から総合体育館で開催(第1・3土曜日のみ)
- 経験を問わず、どなたでも参加可
- 詳細は、同連盟ホームページ(「尾張旭市バドミントン連盟」で検索)をご覧ください

費用 登録費(年額1人) …………… 1,000円  
講習会(1回1人)  
● 会員/一般 …………… 400円  
高校生 …………… 250円  
中学生 …………… 150円  
小学生(保護者同伴) …… 無料  
● 非会員 …………… 600円

## 卓球協会

ふぶき まさのり  
雪吹 雅則 ☎53-3546

- 協会主催大会(年5回程度)を開催
- 合同練習を総合体育館で金曜日の午後7時～9時に行っています

費用 登録費(年額1人) …………… 1,500円

## エスキーテニス協会

すずき あつし  
鈴木 篤志 ☎090-5639-1671

- 誰もが楽しめるスポーツです ● 公認の指導員が親切に教えます
- 練習日が待ち遠しくなること間違いなし!
- 詳細は、尾張旭市エスキーテニス協会ホームページをご覧ください

費用 登録費(年額1人) …………… 1,000円

## テニス連盟

はっとり よしひさ  
服部 貴久 ☎62-2768

- 連盟大会(年10回程度)や他クラブとの対抗戦などを開催
- 大会日以外の日曜日は晴丘テニスコートで練習会を実施。入会していないかたでも、お試しで参加していただけます

費用 登録費(年額1人) …………… 5,000円

## ソフトテニス連盟(軟式テニス)

はやし いくお  
林 郁夫 ☎53-6086

- 高校生以上の経験者・初心者のかた、気楽にどうぞ
- 大会日以外の日曜・祝日の午前9時～午後1時に城山テニスコートで練習しています

費用 登録費(年額1人) …………… 3,500円

## グラウンド・ゴルフ協会

はやしちから  
林 力 ☎53-0372

- 生涯スポーツとして仲良く元気よく楽しんでいます。興味のあるかたは見学に来てください
- 月・水・金曜日(旭ヶ丘運動広場)、火・木曜日(晴丘運動広場)午前8時30分～10時に活動
- 県・市などが主催する大会(年16回程度)あり

費用 登録費(年額1人) …………… 4,800円  
(中途入会費月額400円)

## 空手道連盟

くの ひろゆき  
久野 博行 ☎090-2578-9877

- 幼児から大人までチームごとに練習
- 体験を希望するかたは、気軽に問い合わせください

費用 登録費(初年度のみ1チーム) …… 10,000円  
連盟講習会・研修会(1回1人) 500～1,000円

## 陸上競技協会

いのうえ かつとし  
井上 克俊 ☎090-7618-0860

- 陸上教室(年2回程度)とフリー練習(年4回程度)を南グランドで開催
- 活動内容や練習日などは、ブログ(「尾張旭市陸上競技協会」で検索)をご覧ください

費用 登録費(年額1人)  
小・中学生(小学4年生以上) …… 500円  
高校生以上 …………… 1,000円

## クレー射撃協会

みずの たけひこ  
水野 武彦 ☎090-3150-7059

- 大会参加や教習を行っています
- 随時会員を募集していますので、いつでも問い合わせください

費用 詳細は問い合わせください。



申し込み・問い合わせ先／渋川福祉センター内市民活動支援センター ☎51-2878、FAX.51-2879  
 ✉ katudoushien@city.owariasahi.lg.jp

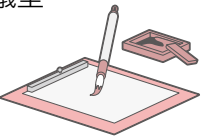
## 市民活動のためのNPO相談会

と き	1月31日(火)午後1時～4時		
と ころ	渋川福祉センター 集会室(電話相談、ウェブ会議システムでの相談も可)		
対 象 者	市内の市民活動団体・個人で、団体設立・運営や会計税務に課題のあるかた		
定 員	先着2団体(人)	費 用	無料
申し込み方法	1月26日(木)までに電話、メール、ファクスか直接(土・日曜日、祝日、年末年始を除く午前9時～午後5時)		
	相談員	NPO法人 ボランティアネイバーズから派遣	

## 市民活動団体連絡協議会活動発表会&交流会、総会 出演団体募集

と き	3月11日(土)午前9時30分～正午	と ころ	渋川福祉センター くすのきホール
内 容	コーラスや劇、活動内容の発表など、ステージで活動を披露する団体を募集します(発表時間5～10分)。		
対 象 者	市内の市民活動団体		
申し込み方法	1月23日(月)までに電話、メール、ファクスか直接(土・日曜日、祝日、年末年始を除く午前9時～午後5時)		
そ の 他	応募団体の中から時間枠、応募内容などを考慮して出演団体を決定します。		

## 市民活動団体主催イベント

子ども習字	
と き	1月8日、15日、22日(日)午前9時30分～午後3時30分で5回開催(午後0時30分～1時30分を除く各1時間)
と ころ	渋川福祉センター 会議室
費 用	参加費1カ月1,000円、 年会費1,000円 (道具は貸し出し可)
	
書道(大人)	
と き	1月29日(日) 午前9時30分～11時30分
と ころ	渋川福祉センター 会議室
費 用	700円(道具は貸し出し可)
七宝焼き	
と き	1月29日(日)午後1時～3時30分 (1時30分までに入室)
と ころ	渋川福祉センター 会議室
費 用	700円

問い合わせ先／コミュニティー・ホット・たいむ  
 岡山 ☎090-8475-7043

あなたの話を聴かせてください	
と き	①1月12日(木)②19日(木) ③2月9日(木)④16日(木) ①③午前10時～正午 ②④午後1時～3時
と ころ	渋川福祉センター 会議室
内 容	マンツーマンでお話を伺います。ちょっとした不満や自慢などなんでもOK。気軽にお越しください。

問い合わせ先／うさぎの会 伊藤 ☎090-3459-8165

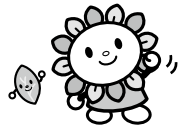
じいじとあそぼ 第7回 空気とあそぼ	
と き	1月22日(日)午前10時～正午
と ころ	渋川福祉センター 運動室
内 容	空気と浮力などを利用した、 簡単な工作遊び
定 員	先着30人
費 用	無料
持ち物	室内用運動靴
申し込み方法	1月15日(日)までに電話か 上記二次元コードから



問い合わせ先／男性ボランティア活動研究会  
 杉原 ☎090-4854-1269



# 健康だより



スケジュールを  
まとめて管理♪



申し込み・問い合わせ先

保健福祉センター内健康課 ☎55-6800 (土・日曜日、祝日、年末年始を除く午前8時30分～午後5時15分)

## 1月の乳幼児健診・健康相談・予防接種など


ところ:保健福祉センター

事業名	とき・受付時間	対象者	持ち物
3・4か月児健康診査	13日(金) 午後1時～2時30分	令和4年8・9月生(一部)	個人通知に記載のもの
赤ちゃん育児・離乳食相談	17日(火) 午前9時15分～10時45分	令和4年5・6・7月生(一部)	
1歳6か月児健康診査	27日(金) 午後1時～2時30分	令和3年6・7月生(一部)	
2歳3か月児歯科健診	24日(火) 午後1時～2時30分	令和2年9月生(一部)	
3歳児健康診査	20日(金) 午後0時30分～2時	令和元年10月生(一部)	母子健康手帳 予診票
BCG集団接種	11日(水) 午後1時～2時30分	接種日に1歳未満で未接種の子(なるべく8カ月までに接種)	

- 新型コロナウイルス感染症予防対策を徹底し、実施しています。詳細は、個人通知をご覧ください
- 前回受けなかったかたは、事前に電話で連絡をお願いします(BCG集団接種を除く)

## 育児相談など

ところ:保健福祉センター

事業名	対象者	利用方法など
誕生報告書 (新生児訪問) 	出産したかた	出生後なるべく早く、誕生報告書(兼低体重児届出書)を郵送か直接。新生児訪問を希望のかたは、新生児訪問希望届出欄も記入(電話での届け出も可)
育児相談	—	保健師などが、随時相談を受けます。申し込み不要
産後ケア (通所・宿泊)	産後の心身や子育てに不安があり、家族などから十分に支援が受けられない産後4カ月未満の母子	指定助産所に通所または宿泊し、お母さんの心身のケアや赤ちゃんのケア方法の指導を受けることができます(事前審査で、市が必要と認めた場合に限る)。 自己負担額は通所2,000円/1回、宿泊5,000円/1泊(いずれも食費・日用品代が別途必要)。詳細は問い合わせください。

### 妊産婦栄養教室 「だし活のすすめ」(予約制)



と き

2月9日(木)午前10時から  
(1時間程度)

ところ 保健福祉センター

内 容 管理栄養士による講話・実演、だしの試飲など

対象者 妊娠・子育て中のかた

定 員 先着15人

費 用 無料

申し込み方法

1月10日(火)から電話か  
上記二次元コードから



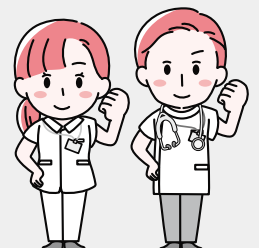
### 子ども・妊婦等インフルエンザ任意接種費用 一部助成金の請求申請書類の受け付け



尾張旭市・瀬戸市以外の医療機関で接種されたかたへ  
申請期限(厳守) 2月15日(水) (必着)

- 新型コロナウイルス感染症拡大防止のため、郵送での申請にご協力ください
- 対象者や必要書類などをホームページ(上記二次元コード)で必ず確認し、早めに申請してください
- 接種完了後(令和4年10月1日～令和5年1月31日接種分)に同一世帯でまとめて申請してください

送付先/保健福祉センター内健康課  
インフルエンザ任意接種費用助成事業担当  
(〒488-0074 新居町明才切57)



収集地区	燃えるごみ(毎週)	燃えないごみ	空きかん 空きびん	プラスチック 製容器包装 (毎週)	古紙 古着類	スプレー缶 カセット ボンベ	
長坂町、緑町、吉岡町	月・木	18日水	17・31日火	金	10・24日火	24日火	
大塚町、庄南町、西山町、東山町			11・25日水	火	6・20日金	13日金	
平子町(長池上・東)		11日水	6・20日金	水	13・27日金	5・19日木	20日金
新居町、城山町、東大道町(瀬戸街道以北)、向町 旭ヶ丘町						17日火	
旭台、大久手町(城山街道以北)、柏井町、 根の鼻町、東大久手町(4丁目)	月・木	25日水	10・24日火	金	17・31日火	31日火	
大久手町(城山街道以南)、北原山町、 北山町(瀬戸街道以北)、三郷町(瀬戸街道以北)、 東栄町、東大久手町(1~3丁目)、 南原山町(瀬戸街道以北)			13・27日金	火	4・18日水	6日金	
上の山町、北本地ヶ原町、晴丘町、 東本地ヶ原町、南栄町、南新町、南本地ヶ原町			12・26日木	水	9・23日月	5日木	
稲葉町、北山町(瀬戸街道以南)、下井町、 西大道町、西の野町、東大道町(瀬戸街道以南)、 南原山町(瀬戸街道以南)	火・金	4日水	16・30日月	木	11・25日水	18日水	
井田町、狩宿町、狩宿新町、 三郷町(瀬戸街道以南)、瀬戸川町、東三郷町			9・23日月				12・26日木
旭前町(1・2・5丁目、新田洞)、 城前町、平子町(北・西・中通)		11日水	4・18日水	水	月	5・19日木	12日木
旭前町の一部(3・4丁目を除く白鳳連合自治会 区域)、桜ヶ丘町、平子ヶ丘町							
旭前町(3・4丁目)							
印場元町(1・2丁目・北山)、霞ヶ丘町、白鳳町	18日水	5・19日木	木	月	9・23日月	26日木	
印場元町(3~5丁目)、東名西町(1丁目)							
渋川町、庄中町、東名西町(2丁目)、東印場町							

休日急病診療(内科・小児科)



瀬戸旭休日急病診療所 ☎0561-82-9911

瀬戸旭休日急病診療所(瀬戸市西長根町7。瀬戸旭医師会館敷地内)では、救急で症状が比較的軽いかたの応急的な診療を行います。詳細は、ホームページ(上記二次元コード)をご覧ください。

**とき** 日曜日、祝・休日、年末年始(12月29日(木)~1月3日(火))の午前9時~正午、午後2時~5時(受付時間は午前8時45分~11時30分、午後1時45分~4時30分)

**その他** ●受診の際は、保険証(各種医療費受給者証を含む)をお持ちください●診療時間外の急病などの場合、まずはかかりつけの医師にご相談ください。かかりつけの医師が不在のときは、救急医療情報センターに問い合わせください●院内感染症拡大防止のため、可能なかたは事前に問診票(ホームページからダウンロード可)を記入してお持ちください●感染症を疑う症状があるかたは、なるべく付き添いのかたと来院し、付き添いのかたが受け付けや会計などを行うようご協力をお願いします

診療時間外  
問い合わせ先 > 救急医療情報センター ☎0561-82-1133

1月の日曜窓口

8・22日(午前8時30分~正午)

**業務内容** 証明書(住民票の写し、印鑑登録証明書、戸籍謄(抄)本など)の交付、印鑑登録申請、戸籍届の受け付け、マイナンバーカードの受け取り(8日のみ)、電子証明書の更新(8日のみ) ※手続きの内容により、後日改めてお越しいただく場合があります

**コンビニ交付** 住民票の写し(本人および同一世帯のかたのもの。住民票コードの記載不可)、印鑑登録証明書(事前に印鑑登録が必要)はマイナンバーカードを使ってコンビニで取得できます(午前6時30分~午後11時)。窓口で取得するよりも50円安く取得できます。操作方法の説明動画(右記二次元コード)もぜひご覧ください。



12月1日現在の人口と世帯数

**人口** 83,963人(前月比18人増)  
男41,056人/女42,907人

**世帯数** 36,816世帯(同37世帯増)

新型コロナワクチン接種に関する問い合わせ先

尾張旭市新型コロナコールセンター ☎55-0911

月~土曜日(祝日、年末年始を除く)午前9時~午後5時



植物油インキを使用しています。



見やすいユニバーサル  
デザインフォントを採用しています。

個人情報について

広報おわりあさひの編集に当たり  
収集した個人情報は、その他の目的で  
無断利用することはありません。

