



お知らせコーナー

あさひだより

市役所 〒488-8666(住所不要) 尾張旭市東大道町原田2600-1
開庁時間 土・日曜日、祝日、年末年始を除く午前8時30分～午後5時15分
代表番号 53-2111 ホームページ <https://www.city.owariasahi.lg.jp/>

※新型コロナウイルス感染症拡大防止のため、講座などに参加する際は、感染症対策にご協力ください。



ペアレントトレーニング・プチ講座

保健福祉センター内
こどもの発達センターにこここ ☎53-6103

時 ①2月21日(火)午前10時～正午②3月7日(火)午後1時～3時 **場** 保健福祉センター ①4階②2階 **内** 子どもの行動に焦点を当て「してほしい行動」「してほしくない行動」に対する具体的な対応と個性に合った育て方を学ぶ **対** 市内在住のお子さんの発達や関わり方に不安がある①3歳～未就学児の保護者②小学生の保護者 **定** 先着各12人(今年度の同講座(全7回)受講者を除く) **費** 無料 **講** 名古屋経営短期大学子ども学科講師 木村拓磨さん **申** 2月1日(水)～16日(木)に電話か直接(土・日曜日、祝日を除く午前8時30分～午後5時15分) **託児** 申込時にご相談ください。



子育て仲間を作りませんか サークル交流会

保健福祉センター内子育て支援センター
☎52-3132

時 2月28日(火)午前10時30分～11時30分
場 保健福祉センター 4階 **内** ●子育てサークルの紹介・交流●ベビーマッサージ **対** 市内在住でサークル活動に興味のある未就学児と保護者 **定** 先着30組 **申** 2月1日(水)～24日(金)に電話で(土・日曜日、祝日を除く午前9時～午後4時)



Let's 産後ケア

あさひ健康
マイスター
チャレンジ
対象事業

保健福祉センター内子育て支援センター
☎52-3132

時 3月7日(火)午前10時～11時 **場** 保健福祉センター 4階 **内** 産後のママの心と体のケアをエクササイズしながら学ぶ **対** 市内在住の令和4年9月～令和5年1月生まれの子と母 **定** 先着15組 **講** 体力メンテナンス協会産後指導士 水野由紀子さん **申** 2月1日(水)～3月3日(金)に上記二次元コードから **他** 1歳未満の子の母のオンライン参加も可

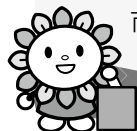


尾張旭市議会議員 一般選挙立候補予定者説明会

と き 2月28日(火) 午後2時から **ところ** 市役所 講堂 **内 容** 選挙に関する各種届け出、選挙運動などの説明 **対象者** 4月23日執行の尾張旭市議会議員一般選挙に立候補を予定しているかた **その他** ●出席者は立候補予定者1人につき2人以内●申し込み不要。会場へ直接お越しください

問い合わせ先

市選挙管理委員会(市役所総務課内)
☎76-8111

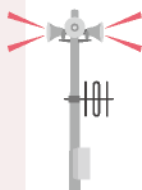


防災行政無線から
訓練放送が流れます

全国瞬時警報システム(Jアラート)訓練放送

2月15日(水)
午前11時

Jアラートとは、緊急地震速報や弾道ミサイル情報など、迅速に情報を伝達する必要がある場合に、消防庁から受信した情報を自動的に防災行政無線で放送するシステムです。正常に動作することを確認するため、訓練を実施します。緊急時に冷静な避難行動がとれるように準備しておきましょう。



内容

「チャイム音」
「これは、Jアラートのテストです。」×3回
「こちらは、こうほうおわりあさひです。」
「チャイム音」

- あさひ安全安心メールも同時刻に配信
- 地震や気象状況などにより、中止や内容を変更する場合あり
- 無線放送が聞き取れなかった場合は、☎0120-775-121に電話か防災アプリで放送内容を確認することができます

問い合わせ先 / 市役所危機管理課災害対策係 ☎76-8127

時 とき **場** ところ **内** 内容 **対** 対象者 **定** 定員 **費** 費用 **持** 持ち物
講 講師 **申** 申し込み・申請方法 **応** 応募方法 **抽** 公開抽選 **他** その他



**子どもも！おとなも！
楽しいコンサートで防災を学ぼう！**

あさひ健康
マイスター
チャレンジ
対象事業

文化会館 ☎54-8500

時 3月12日(日)午後2時～4時
(1時30分開場) **場** 文化会館ホール **内** 市出身の中垣友希さん(ピアノ)・間野英里さん(マリンバ)・中村新さん(パーカッション)によるアンサンブルグループ「プエンテ」のコンサートと、尾張旭防災リーダー会による防災講演 **費** 無料(座席指定券が必要) **申** 2月1日(水)午前8時30分から文化会館受付で座席指定券を配布 **他** 詳細は、ホームページ(上記二次元コード)をご覧ください。



森林公園の催し

あさひ健康
マイスター
チャレンジ
対象事業

森林公園案内所 ☎53-1551

- ①里山市場
時 2月11日(祝)、12日(日)、25日(土)、26日(日)午前9時～午後3時 **内** 新鮮な野菜などの販売
- ②道草ウォーキング
時 2月15日(水)午前10時～正午 **内** 季節の花

や虫、鳥などを観察しながら植物園をウォーキング **費** 無料

③なるほど森歩き～春を待つ生命～

時 2月18日(土)午前10時～正午 **内** 森歩きを楽しみながら、春を待ち冬越しをしている生き物を観察 **費** 無料

④木工教室

時 2月25日(土)午前10時～正午 **内** 手作りキットで子ども用の椅子を作る **定** 先着15組 **費** 2,200円 **持** 軍手 **申** 電話で

共通事項

【集合場所】①案内所前②③植物園内展示館前④案内所多目的室 **対** どなたでも **費** ②③植物園入園料(大人220円、中学生以下無料)が必要 **他** ④以外申し込み不要。集合場所へ直接お越しください。雨天決行

**男女共同参画講座
～生涯しあわせ～
女性のからだUP術**

あさひ健康
マイスター
チャレンジ
対象事業

市役所多様性推進課男女共同参画係
☎76-8125

時 2月25日(土)午後2時～3時30分 **場** 中央

くらしのアドバイス

比較的安価な料金で利用できる「格安スマホ」に注目が集まっています。しかし、サービス内容や利用方法が消費者の認識と異なっていることがあります。

- 「かけ放題」に魅力を感じて契約したが、特定のアプリを使用することが必要だった
- 以前利用していた携帯電話会社では無料だったサービスが、有料だった
- 実店舗が少なく、問い合わせ方法が電話やメールなどに限られるため、思うように進まない
- 解約するためインターネットで手続きをしたが、手続きに漏れがあったようで利用していないのに請求が続いていた

今回のテーマ

「格安スマホ」の注意点

「こんなはずじゃなかった」と後悔しないために、以下の点は必ず確認し、納得した上で契約しましょう。

- 「格安スマホ」での通話方法には注意し、よく確認しましょう
- サービスの内容や利用方法を理解するとともに、一月の総支払額がいくらになるのか確認しましょう
- サポート内容や問い合わせ方法を確認しましょう
- 解約の方法など、やめるときのことも確認しておきましょう

困ったときには、早めに市の消費生活センターや県の消費生活総合センター(☎052-962-0999)などに相談しましょう。

ポイント

利用料だけを見て安易に契約しないよう、よく確認しましょう。

市の消費生活
相談

とき 月・水・金曜日 午前9時～正午 火・木曜日 午後1時～4時
ところ 市役所 消費生活センター



公民館 102会議室 **内** 女性が生涯にわたり健康で自分らしく生きられるよう、女性の体について正しく理解する **対** どなたでも **定** 先着30人 **費** 無料 **講** いなべ総合病院産婦人科医師 川村真奈美さん **申** 2月1日(水)午前8時30分～23日(祝)に、右記二次元コードからか電話で



あさひ健康
マイスター
チャレンジ
対象事業

地域ふれあい講座 プログラミング&ドローン飛行体験

白鳳公民館 ☎52-0690

時 3月4日、11日(土曜日・2回)午前10時～11時30分 **場** 白鳳公民館 **内** プログラミング(スクラッチ)でゲームを作ったり、パソコンの分解やドローン飛行を体験したりしながら、デジタルを楽しく学習する **対** 小学4～6年生(保護者の見学可) **定** 先着7人(市内在住のかたを優先) **費** 2,000円(教材費を含む) **持** 筆記用具 **講** NPO法人デジタルライフサポーターズネット **申** 2月10日(金)～24日(金)に費用を添えて直接(午前9時～午後9時) **他** できるだけ乗り合わせてお越しください。



あさひ健康
マイスター
チャレンジ
対象事業

あさひ介護者のつどい 座談会・健康チェック

保健福祉センター内地域包括支援センター
☎55-0654

時 3月6日(月)午前10時～正午 **場** 保健福祉センター シアタールーム **内** ●介護者同士の仲間づくり・情報交換●健康チェック **対** 市内在住で要支援・要介護者を在宅で介護している家族

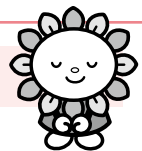
のかた **定** 先着15人 **費** 無料 **申** 2月1日(水)～28日(火)に電話か直接(土・日曜日、祝日を除く午前8時30分～午後5時15分) **他** 詳細は問い合わせください。

公民館運営審議会委員を 募集します

中央公民館内生涯学習課公民館係
(〒488-0803東大道町山の内2410-2)
☎54-5300
✉ koumin@city.owariasahi.lg.jp

内 公民館で実施する各種事業の企画について調査・審議するための委員 **対** 市内在住の18歳以上で次の要件を全て満たすかた●学校教育・社会教育・家庭教育の関係者、家庭教育の向上に資する活動を行っている、または学識経験者●本市の他の附属機関や懇談会などの委員・構成員でない●本市の議員・職員でない●平日の昼間に開催する会議(年2回程度)に出席できる **定** 2人 **【任期】** 2年(6月1日～令和7年5月31日) **【応】** 2月1日(水)～24日(金)に応募用紙(中央公民館、各地区公民館で配布。ホームページからもダウンロード可)を郵送、メールか直接(土・日曜日、祝日を除く午前8時30分～午後5時15分) **【謝礼】** 会議への出席1回当たり6,400円 **【選考方法】** 書類選考

臨時休館



受け付け業務も行いません。

渋川福祉センター	2月11日(祝)、18日(土)
城山コミュニティセンター	2月19日(日)

事業者のかたへ 省エネ設備更新補助金の受け付けを開始します

内 容	物価高騰などの影響を受ける市内事業者の経済的負担を軽減するため、事業所における冷暖房・LED照明・衛生設備など、各種設備を省エネ設備へ更新する費用を補助します。
対 象 者	市税の滞納がない次の事業者 ①市内に事業所がある小規模・中小企業者②市内に本店または本社のある大企業
補助金額	1事業者につき1回限り、50万円を上限に、対象経費の①小規模・中小企業者/4分の3 ②大企業/2分の1に相当する額
申請方法	2月20日(月)～3月3日(金)に申請書、必要書類を直接か郵送(必着)。予算額を超える場合は抽選。予算に残額がある場合は、2回目の受け付けを実施
そ の 他	詳細は、ホームページ(右記二次元コード)をご覧ください。



申請・問い合わせ先/市役所産業課商工振興係 ☎76-8132

社会教育委員を募集します

中央公民館内生涯学習課生涯学習係
(〒488-0803東大道町山の内2410-2)
☎76-8181
✉gakushu@city.owariasahi.lg.jp

内 社会教育についての意見・助言を行う委員
対 市内在住の18歳以上で次の要件を全て満たすかた●学校教育・社会教育の関係者、家庭教育の向上に資する活動を行っている、または学識経験者●本市の他の附属機関や懇談会などの委員・構成員でない●本市の議員・職員でない●平日昼間に開催する会議(年2回程度)・研修会(年3回程度)に出席できる **定** 1人 **【任期】** 2年(6月1日～令和7年5月31日) **応** 2月1日(水)～24日(金)に応募用紙(生涯学習課で配布。ホームページからもダウンロード可)、レポート(「時代に対応した社会教育と社会教育委員の役割について」をテーマに800文字程度)を郵送、メールか直接(土・日曜日、祝日を除く午前8時30分～午後5時15分) **【報酬】** 会議への出席1回当たり6,400円 **【選考方法】** 書類選考

農学校の参加者を募集します

あいち尾東農業協同組合
北部営農センター ☎63-3360
市役所農業支援室 ☎76-8133

時 4月上旬～令和6年3月(月1回程度。原則平日) **場** 稲葉町地内の畑 **内** 植え付けの計画から収穫・出荷までの本格的な野菜の栽培を学ぶ **対** 20～70歳の野菜作りに興味があり、継続的に農業に携わる意欲のあるかた **定** 5人程度 **費** 無料 **申** 2月17日(金)までに申込書(尾張旭グリーンセンター(午前8時30分～午後5時)、農業支援室で配布)を配布場所へ直接 **【選考方法】** 書類選考、面接

国民健康保険加入者の 限度額適用認定証など

市役所保険医療課国保年金係 ☎76-8151

70歳未満のかた

内 入院・外来ともに高額な診療を受ける場合は、事前に「限度額適用認定証」の交付を受けておくと、窓口での支払いが限度額まで(保険診療分を医療機関・月ごとに適用)になります。国民

健康保険税に未納がない世帯のかたを対象としていますので、未納がある場合はご相談ください。また、住民税非課税世帯のかたは「標準負担額減額認定証」により、入院時の食事負担額(標準負担額)が減額されます。認定証の有効期限は、申請した月の初日～翌年度の7月末日(申請日が4～7月の場合はその年の7月末日)です。引き続き認定証が必要な場合は、再度申請してください。 **申** 該当するかたの保険証を持参して、事前に申請

70～74歳のかた

内 高齢受給者証と併せて、所得区分が現役並みⅠ・Ⅱのかたには「限度額適用認定証」を、住民税非課税世帯のかたには「限度額適用・標準負担額減額認定証」を送付しますので、受診の際に窓口で提示してください。所得区分が現役並みⅢのかたと一般のかたは、高齢受給者証のみの提示となります。

国民年金保険料の納付は 口座振替が便利でお得です

瀬戸年金事務所 ☎83-2412

内 月々の保険料を口座振替で納付すると、納め忘れがなく便利です。 **【早割】** 毎月の納付を当月末振替にすると月額50円お得です。 **【前納割引】** 6カ月前納(6カ月分を4月末と10月末に振替)、1年前納、2年前納(いずれも4月末に振替)があ

2月28日(火)まで

子育て世帯生活支援特別給付金の 申請はお済みですか

申請方法など詳細は、広報おわりあさひ7月1日号かホームページ(下記二次元コード)をご覧ください。住民税の申告をしていないかたは、支給の遅れや支給できない場合があります。

※広報おわりあさひ1月1日号の「尾張旭市愛知県子育て世帯臨時特別給付金」とは異なる給付金です



ひとり親世帯



その他の世帯

申請・問い合わせ先

市役所こども課家庭係 ☎76-8149

ります。前納するほど割引額が多くなります。
申 申込書(市役所保険医療課、瀬戸年金事務所、金融機関で配布)をお近くの年金事務所または金融機関へ提出。なお、4月からの前納を希望する場合は、2月中旬までにお申し込みください。

公共下水道事業計画変更案の縦覧

市役所下水道課経営係 ☎76-8165

時 2月1日(水)～15日(水) **場** 下水道課 **内** 公共下水道の事業計画に係る変更案【意見提出方法】縦覧期間中に直接

路上広告物パトロール

市役所都市計画課都市政策係 ☎76-8156
土木管理課管理係 ☎76-8164

時 2月8日(水)午前9時30分～正午(雨天などの場合は翌日) **内** 立看板、広告旗(のぼり旗)などの屋外広告物を道路や歩道に置いたり、街路樹やガードレールに取り付けたりすることは原則禁止されています。ルール違反の広告物があると、まちの景観を損なうだけでなく、歩行者や自転車の通行に危険を及ぼすこともあります。このような違反広告物を撤去、指導するため、市内の主な道路の路上パトロールを行います。

消火栓・防火水そう周囲の違法・迷惑駐車はやめましょう

消防署警防係 ☎51-0882

内 消火栓や防火水そうから5m以内に駐車することは禁止されています。尊い人命や財産を守るため、速やかな消火活動にご協力をお願いします。

全ての座席でシートベルト・チャイルドシートの着用を

市役所市民活動課交通防犯係 ☎76-8128

内 令和3年に県内で発生した交通事故で亡くなったかたの約5割が、シートベルトを着用していませんでした。座席別の致死率は後部座席が一番高いため、運転席、助手席だけでなく、後部座席もシートベルト・チャイルドシートを正しく着用し、安全運転を心掛けましょう。

尾張旭市の環境についてのアンケート集計結果の公表

市役所環境課環境施策係 ☎76-8134

内 次期環境基本計画策定に当たり、基礎資料とするためのアンケート調査を実施しました。ご協力ありがとうございました。集計結果をホームページ(右記二次元コード)で公表しています。



署名用電子証明書の暗証番号再設定はコンビニなどで行えます

市役所市民課市民係 ☎76-8130

内 e-Tax(確定申告)などの電子申請に利用する、マイナンバーカードの署名用電子証明書の暗証番号(英・数字混在の6文字～16文字)を忘れた場合や、一定回数連続で間違えてロックされた場合の初期化(ロック解除)・再設定は、全国のコンビニなどで行うことができます。手続きには対応のスマートフォンと利用者証明用電子証明書の暗証番号(数字4桁)が必要です。詳細は、ホームページ(上記二次元コード)をご覧ください。



スクイワードあさひ会場 確定申告相談、 市・県民税申告

要予約

2月1日(水)午前9時から予約開始

2月16日(木)～28日(火)の確定申告無料相談、市・県民税申告受付はインターネット(下記二次元コード)か専用ダイヤル(☎53-9111(平日午前9時～午後4時30分))で前日までに**予約が必要**です。



申告はお早めに

- 所得税などの確定申告
2月16日(木)～3月15日(水)
- 市・県民税申告 3月15日(水)まで



詳細は、広報おわりあさひ1月15日号、同号と同時配布の「税連協だより」をご覧ください。

問い合わせ先

市役所税務課市民税係 ☎76-8117
尾張瀬戸税務署 ☎82-4111