

※新型コロナウイルス感染症拡大防止のため、講座などに参加する際は、マスクの着用にご協力ください。



## 中学校美術展・ 小学校家庭科作品展

市役所学校教育課学校指導係 ☎76-8174

**時** 11月27日(土)～12月3日(金)午前9時～午後5時(最終日は3時まで) **場** スカイワードあさひ ギャラリーあさひ **内** 中学2年生と美術部員  
 の作品および小学6年生の家庭科作品の展示



## すくすく子育て講座

あさひ健康  
マイスター  
チャレンジ  
対象事業

保健福祉センター内子育て支援センター  
☎52-3132

### アラフォーママの会

**時** 12月10日(金)午前10時～11時30分  
**場** 保健福祉センター 4階 **内** 「アラフォーママ  
 の上手な人づき合い」をテーマにした講話と座  
 談会、ママ同士の交流・仲間づくり、保健師相談  
 など **対** 市内在住の●38歳以上で第1子を出産  
 し、現在未就園児を持つ母(子の参加可)●38  
 歳以上で第1子を出産予定の妊婦 **講** こころの  
 ソーシャルワーカー 大野亜紀子さん **申** 11月  
 19日(金)～12月6日(月)に電話で(土・日曜日、  
 祝日を除く午前9時～午後4時)

### 人形劇「ウサギのおさんぽ」「うみがめちゃん」

**時** 12月16日(木)①午前10時～10時30分  
 ②午前11時～11時30分 **場** 保健福祉セン  
 ター 4階 **内** 人形劇団「はぐはぐ☆カンパニー」  
 による人形劇 **対** 市内在住で1歳半～未就学  
 の子と保護者 **定** 先着各15組 **申** 11月15日(月)



## 病児・病後児保育

市役所保育課保育所支援係 ☎76-8147  
 あらかわ医院(実施施設) ☎53-9666

**対** 市内在住で生後2カ月～小学3年生の児童  
**【利用条件】** 次の2つの要件を満たす場合●病  
 気または病気回復期のため、集団生活ができ  
 ない児童で、病児・病後児保育が可能と医師が認  
 めた●保護者が勤務、疾病、入院、介護、冠婚葬  
 祭などのやむを得ない事由で、家庭での保育が  
 困難である**【実施施設】** あらかわ医院 病児・病  
 後児保育室 **【利用時間】** ●月～金曜日/午前8  
 時30分～午後5時●土曜日/午前8時30分～  
 午後1時(祝・休日、実施施設の休診日を除く)  
**定** 1日6人 **費** 1日2,000円 **【利用方法】** 事前  
 登録(登録申請書は保育課と実施施設で配布。  
 市ホームページからもダウンロード可)と利用希  
 望日の前日に予約が必要



## 市税などの納付は口座振替が便利♪

### 取り扱い金融機関など

三菱UFJ銀行、瀬戸信用金庫、あいち尾東農  
 業協同組合、東春信用金庫、中京銀行、愛知  
 銀行、中日信用金庫、東濃信用金庫、名古屋  
 銀行、十六銀行、東海労働金庫、ゆうちょ銀行  
 (郵便局)

市役所各担当課、各金融機関



## スポーツ推進委員を募集しています

**内 容** 地域スポーツの実技指導や助言、ニュースポーツの普及などを行う委員

**対 象 者** 市内在住・在勤の18歳以上で、次に該当するかた  
 ●社会的信望があり、スポーツに関する深い関心と理解を有する  
 ●職務を行うのに必要な熱意と能力を有し、積極的に活動できる

**募集人員** 若干名 **任 期** 2年間(令和4年4月1日～6年3月31日)

**応募方法** 12月17日(金)までに応募用紙(文化スポーツ課で配布。ホームページ(右記  
 二次元コードからアクセス)からもダウンロード可)を直接(土・日曜日、祝日を  
 除く午前8時30分～午後5時15分)

**選考方法** 書類選考 **そ の 他** 報酬など、詳細はお問い合わせください



応募・問い合わせ先/市役所文化スポーツ課スポーツ係 ☎76-8183





## クリスマス親子料理教室

あさひ健康  
マイスター  
チャレンジ  
対象事業

学校給食センター ☎53-2971

**時** 12月18日(土)午前9時30分～午後0時30分 **場** 学校給食センター **対** 市内在学の小・中学生と保護者 **定** 先着5組(1組4人まで) **費** 大人500円、子ども300円(当日持参) **持** マスク、エプロン、バンダナ、布巾、お茶、上靴(児童・生徒のみ)、袋(料理持ち帰り用) **【献立】** クリスマスロールキャベツ、スタッフドバゲット、パフェサラダ、ポップケーキ **申** 11月15日(月)～19日(金)に電話で(午前8時30分～午後5時15分。昨年の参加者は初日の受け付け不可) **他** ●できあがった料理は持ち帰り●12月6日(月)以降にキャンセルの場合は費用を負担していただきます

フォーマー中心)による演奏会。当日リクエストも受け付け可 **定** 70人(午前10時より事務所受付にて整理券配布) **費** 無料



## 伝統芸能発表会

あさひ健康  
マイスター  
チャレンジ  
対象事業  
市制50周年  
記念事業

文化会館 ☎54-8500

**時** 12月12日(日)午後1時～3時45分 **場** 文化会館ホール **内** 尾張旭の伝統芸能である無形民俗文化財「棒の手」「打ちはやし」「ざい踊り」各保存会による演技披露・発表 **定** 先着450人 **費** 無料 **申** 11月16日(火)から文化会館窓口にて直接(午前9時～午後5時)



## ボランティアサロン

あさひ健康  
マイスター  
チャレンジ  
対象事業

澁川福祉センター内社会福祉協議会  
澁川ボランティアセンター ☎51-5535

**時** 12月2日(木)午前10時～11時30分 **場** 澁川福祉センター ボランティア室 **内** 干支のミニ色紙を和紙のくすみ絵で作る **定** 10人 **費** 300円 **持** はさみ **講** 水野道子さん **申** 11月25日(木)までに電話か直接(土・日曜日、祝日を除く午前9時～午後5時)。定員を超えた場合は抽選。定員に満たない場合は11月26日(金)以降先着順で受け付け



## mini民具企画展 「ことわざになった道具」

市役所文化スポーツ課文化振興係  
☎53-1144

**時** 11月25日(木)～令和4年1月11日(火)午前9時～午後5時 **場** スカイワードあさひ 歴史民俗フロア **内** ことわざや慣用語に登場する古い道具を展示し、意味や成り立ちを解説



## 誰でもできる 初めてのギター教室

あさひ健康  
マイスター  
チャレンジ  
対象事業

スカイワードあさひ ☎52-1850

**時** 12月7日(火)午後7時～9時 **場** スカイワードあさひ ひまわりホール **内** クラシックギターの



## Sunflower seeds ロビーコンサート

あさひ健康  
マイスター  
チャレンジ  
対象事業

文化会館 ☎54-8500

**時** 11月27日(土)午後1時30分～3時 **場** 文化会館 ホワイエ **内** 4・5・8月に開催した、ホワイエで自由に演奏事業の優秀者(ストリートピアノパ

## 親子天体観測教室

### 青い天王星と海王星、アンドロメダ銀河M31

秋の星座、ペガサス座、アンドロメダ座、ペルセウス座、そして、カシオペア座から北極星を見つけよう

<b>と き</b>	11月26日(金)午後7時から	<b>と ころ</b>	スカイワードあさひ ひまわりホール・天体観測室
<b>内 容</b>	小・中学校の先生による天体の講義と観測		<b>対 象 者</b> 市内の小学4年～中学3年生と保護者
<b>定 員</b>	15組30人	<b>費 用</b>	対象児童・生徒1人につき、300円(2回目以降は100円)
<b>申し込み方法</b>	11月11日(木)～17日(水)に、電話(土・日曜日を除く午前8時30分～午後5時15分)か上記二次元コードを読み取り必要事項を入力し送信。定員を超えた場合は抽選		

問い合わせ先／中央公民館内生涯学習課生涯学習係 ☎76-8181

あさひ健康  
マイスター  
チャレンジ  
対象事業



子ども・子育て

文化・スポーツ

催し・講座



募集

くらし



お知らせ



講習(初心者歓迎) **対** 市内在住・在勤・在学のかた **定** 先着10人 **費** 1,200円(ギターレンタル・テキスト代含む) **申** 11月15日(月)~12月3日(金)に直接



## 農政講座「リースしめ縄作り」

あさひ健康  
マイスター  
チャレンジ  
対象事業

市役所農業支援室 ☎76-8133

**時** 12月11日(土)午前10時~正午 **場** コミュニティセンター宮浦会館 **内** 青刈りわらを用いたお正月用のリースしめ縄を飾り付ける **対** 年少~小学生の子と保護者 **定** 20組 **費** 1組800円(材料費を含む。当日持参。しめ縄1つ追加ごとに500円を加算) **持** はさみ(針金切断用)、ペンチ、筆記用具 **申** 11月25日(木)までに上記二次元コードを読み取り、問い合わせフォームに①講座名②郵便番号③住所④保護者氏名・ふりがな⑤お子さん氏名・ふりがな⑥電話番号を記入し、送信。定員を超えた場合は抽選。結果は全員に通知



## 地域ふれあい講座 親子で作るクリスマスケーキ

あさひ健康  
マイスター  
チャレンジ  
対象事業

旭丘公民館 ☎52-1624

**時** 12月12日(日)、19日(日)午前9時30分~正午(参加はどちらか1日のみ) **場** 旭丘公民館 **内** 親子で楽しくクリスマスケーキを作る **定** 先着各6組12人(市内在住・在勤のかたを優先) **費** 1,600円(材料費含む) **持** エプロン、バンダナ、布巾2枚、持ち帰り用容器(25cm四方)、筆記用具 **講** 稲葉清美さん **申** 11月15日(月)~12月3日(金)に費用を添えて直接(午前9時~午後9時)



## 危険物取扱者試験

消防本部予防課危険物係 ☎51-0379

**時** 令和4年1月16日(日)、23日(日) **場** 名古屋工学院専門学校(名古屋市熱田区) **【試験の種類/手数料】** ●甲種/6,600円 ●乙種第1~6類/各4,600円 ●丙種/3,700円 **申** ●電子申請/11月27日(土)午前9時~12月6日(月)午後5時に(一財)消防試験研究センターホームページで ●書面申請/11月30日(火)~12月9日(木)に願書(予防課で配布)を同センター愛知県支部(〒460-0001 名古屋市中区三の丸

3-2-1 県東大手庁舎 6階)へ郵送(必着)か直接(土・日曜日を除く午前9時~午後5時) **他** 乙種第4類の試験は午前と午後に分けて実施。試験時間帯は選択不可



## 危険物取扱者保安講習

消防本部予防課危険物係 ☎51-0379

種別	とき		
給油取扱所	2月	2日(水)	午前
特定事業所		4日(金)	午前
一般	2月	2日(水)	午後
		3日(木)	午前・午後
		4日(金)	午後

●午前/9時40分~午後0時40分 ●午後/1時30分~4時30分 **場** ウィルあいち(名古屋市東区) **対** 危険物取扱者免状所持者 **【手数料】** 各4,700円 **【注意事項】** ●危険物取扱作業従事者は3年ごとに受講する義務あり ●期間内に受講しないと、免状の返納を命ぜられる場合あり **申** 申請書(予防課で配布)を12月17日(金)までに県危険物安全協会連合会(〒460-0001 名古屋市中区三の丸3-2-1)へ郵送



## 公立瀬戸旭看護専門学校 専任教員の募集

公立瀬戸旭看護専門学校 ☎85-2220

**【募集教科】** 老年看護学 **【採用時期】** 令和4年4月1日 **【募集人数】** 若干名 **【応募資格】** 保健師・助産師・看護師として5年以上業務に従事したかた(専任教員養成研修修了者優遇) **【試験日時】** 12月4日(土)午後2時 **【試験内容】** 小論文と面接 **申** 11月16日(火)~29日(月)に直接(土・日曜日、祝日を除く午前8時30分~午後5時) **他** 詳細はお問い合わせください。

## 民生委員・児童委員が 代わりました

校区 (担当地区)	旭小学校区(北原山町大久保見・鳴湫の各一部)
新任者	若杉和子さん

各校区・地区担当委員の連絡先などはお問い合わせください。

市役所福祉課社会福祉係 ☎76-8141





## 国民年金保険料免除・納付猶予制度

市役所保険医療課国保年金係 ☎76-8151

**内** 保険料を納めていないと万一のときに障害基礎年金や遺族基礎年金が受けられなくなる場合があります。経済的な事情などで保険料を納められないときは、免除制度や納付猶予制度を利用できます。いずれも前年所得により審査され、保険料は10年以内に追納(後で保険料を納めること)ができます。**【必要書類】**●マイナンバーカードまたは基礎年金番号のわかるもの●離職票または雇用保険受給資格者証(失業したかた)●学生証または在学証明書(学生のかた)●来庁者の本人確認書類(同一世帯の親族が代理で申請する場合。同一世帯でない場合は委任状も必要)**他**●新型コロナウイルス感染症の影響により令和2年2月以降に収入が減少したかたは特例免除申請に該当する場合があります●詳細はお問い合わせください



## 家屋調査にご協力を

市役所税務課家屋償却係 ☎76-8119

**内** 本年中に新・増築した建物(住宅、店舗、車庫など)の家屋調査を行っています。この調査は、市職員が直接伺って建物の構造や使用材料などを確認し、固定資産税などの基礎となる評価額を算定するものです。正確な評価のため、調査の際には建築図面や室内などを拝見しますので、ご



理解とご協力をお願いします。また、実際の建物と課税状況に相違がないかを把握するため、職員が敷地に入り、現状を確認する場合がありますので、併せてご協力をお願いします。**他** 新型コロナウイルス感染症拡大防止対策を行い、調査を実施します。



## 家屋を取り壊したときは届け出を

市役所税務課土地係 ☎76-8118

家屋償却係 ☎76-8119

**内** 家屋の固定資産税は、毎年1月1日に存在する家屋(住宅、店舗、車庫など)に対して課税されます。家屋の全部または一部を取り壊したときはご連絡ください。届け出がないと誤った課税が続いてしまうことがあります。なお、住宅を取り壊した場合、住宅が建っていた土地の税額が上がることがあります。



## 税収の確保に努めています

市役所収納課収納係 ☎76-8121

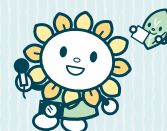
**内** 皆さんに納めていただく市税は、行政サービスや公共事業を行うための重要な財源です。市税は、納期限内の自主納付が原則です。納期限内に納付されないかたは、延滞金額を加算して納付していただくことになります。督促状や催告書の発送、電話による催告により、できるだけ早い時期の納付を促しています。それでも納付されないかたには、納期限内に納付されたかたとの公平性を保つため、財産(不動産、自動車、動産、債権など)の差し押さえ、公売などの強制的な徴収手続(滞納処分)を行うこととなります。失業、生活困窮

まちの話題をお届けします



おわりあさひ

# フォトレポート



10/14  
木

秋の風物詩 旭城前コスモス畑

旭城南側一帯(城前町)のコスモス畑が見ごろを迎え、訪れたかたの目を楽ませました。市とJAあいち尾東が、水田景観形成事業として平成3年から実施しており、秋の風物詩として多くのかたに親しまれています。



など、納期限内の納付が困難になった事情があるかたは、早めに納税相談をしてください。



## マイナンバーカードの電子証明書の更新

市役所市民課市民係 ☎76-8130

**内** マイナンバーカードの電子証明書は、有効期限（未記入の場合は、発行から5回目の誕生日）が切れる3カ月前から更新ができます。国から発送される「電子証明書有効期限通知書」が届く前でも更新は可能です。コンビニ交付、マイナポイント、e-Taxを利用する場合は、電子証明書の更新が必要となりますので、必ず本人が市民課で更新してください。更新にはマイナンバーカードおよび交付時に設定した暗証番号が必要です。電子証明書を更新しなくても、マイナンバーカードは本人確認書類として利用できます。



依頼してください。宅内側での漏水にかかる水道料金は使用者の負担になりますので、早めに修理してください。**【水道管漏水時の問い合わせ先】**①平日の午前8時30分～午後5時15分 ●道路（公道）からの漏水／市役所上水道課工務係 ☎76-8169 ●建物、敷地内からの漏水／管工事業協同組合 ☎54-6232②①以外の時間帯と土・日曜日、祝・休日、年末年始／管工事業協同組合



## ごみの屋外焼却（野焼き）は禁止されています

市役所環境課環境保全係 ☎76-8136

**内** ごみを屋外で燃やす野焼きは「廃棄物の処理及び清掃に関する法律」により禁止されています。野焼きによる悪臭や煙は、近隣のかたの迷惑になるだけでなく、有害物質を発生させ、健康にも悪影響を及ぼす可能性があります。野焼きはせず、ごみとして処分しましょう。**【野焼きの例】** ●地面でそのまま燃やす ●ブロックで囲った中で燃やす ●ドラム缶や一斗缶類に入れて燃やす



## 上水道の漏水確認

市役所上水道課経営係 ☎76-8168

**【宅内漏水の確認手順】**①屋内や散水栓などの蛇口を全て締める②メーターを見てパイロットが回転しているかどうか確認する③パイロットが回転していなければ正常。少しでも回転している場合は宅内側で漏水しているため、市指定の給水装置工事業業者へ修理を



## 宝くじ助成金でコミュニティ活動用備品を整備

市役所市民活動課コミュニティ係 ☎76-8126

**内** 城山連合自治会が、コミュニティ活動に使用するテントなどの備品を整備しました。これは、（一財）自治総合センターが宝くじの社会貢献広報事業として、宝くじ受託事業収入を財源に実施している一般コミュニティ助成事業によるものです。

# 児童館

## 幼児クリスマス会

児童館	対象者	定員
平子・本地ヶ原	1歳6カ月以上の子と保護者	各20組
瑞鳳・渋川		各10組
藤池・三郷・中部	2歳以上の子と保護者	各15組
旭丘		12組
白鳳		10組

**とき** 12月9日（木）午前10時30分から

**ところ** 各児童館

※詳細は各児童館だより11月号をご覧ください。

問い合わせ先／各児童館