

※新型コロナウイルス感染症拡大防止のため、講座などに参加する際は、マスクの着用にご協力ください。

### 赤い羽根協賛 児童生徒 作品コンクール入賞作品を展示

共同募金委員会(市社会福祉協議会内)  
☎54-4540

時 11月1日(火)～18日(金)午前8時30分～  
午後5時15分(土・日曜日、  
祝日を除く) 場 保健福祉セ  
ンター 1階 内 市内小・中学  
生による書道、ポスターの入  
賞作品各7点を展示



下の子を持つ保護者(親子同室受講)②生後7カ  
月～未就学児を持つ保護者(子は託児) 定 先  
着①15組②20人 【託児】15人 講 市役所危機  
管理課職員 申 11月1日(火)～12月1日(木)  
に電話で(土・日曜日、祝日を除く午前9時～午  
後4時) 他 新型コロナウイルス感染症拡大防止  
のため、対象者以外の同席はご相談ください。

### 11月は子ども・若者育成支援 県民運動強調月間

中央公民館内少年センター ☎76-8129

内 「育てよう 自分に勝てる子 負けない子」をス  
ローガンに、県民運動が行われます。市でも少年  
センターをはじめ、関係機関がさまざまな活動を  
展開します。この機会に青少年の健全育成と非  
行防止について考え、良い手本となるよう大人  
が率先してあいさつしたり、子どもたちが困っ  
ているときに相談相手になったりしましょう。

### 税に関する小学生書写展優秀作品・ 絵はがきコンクール入賞作品展示

市役所収納課庶務係 ☎76-8120

時 11月11日(金)～24日(木) 場 市役所 口  
ビー 内 小学3～6年生の書写展特別賞受賞作  
品と小学6年生の絵はがきコンクール入賞作品  
を展示

### Let's 産後ケア

保健福祉センター内子育て支援センター  
☎52-3132

時 12月1日(木)午前10時～11時  
場 保健福祉センター 4階 内 産後  
のママの心と体のケアをエクササイ  
ズしながら学ぶ 対 市内在住の令和4年6～10  
月生まれの子と母 定 先着15組 講 体力メンテ  
ナンス協会産後指導士 水野由紀子さん 申 11  
月1日(火)～29日(火)に上記二次元コードから  
他 1歳未満の子の母のオンライン参加も可

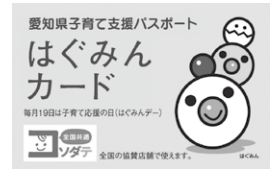


あさひ健康  
マイスター  
チャレンジ  
対象事業

### ご利用ください はぐみんカード

市役所こども未来課こども政策係  
☎76-8148

内 協賛店舗で提示すると、各店舗が独自に設  
定する商品の割引やサービスなど、さまざまな  
特典が受けられます。対 市内在住の18歳未満  
の子と保護者か、妊娠中のかた 【配布方法】対  
象者であることが確認できるもの(子ども医療  
費受給者証、母子健康手帳、生徒手帳、健康保  
険証など)を持参の上、  
直接 他 使用方法や協  
賛店舗の詳細は、市ま  
たは県のホームページ  
をご覧ください。



### すくすく子育て講座 乳幼児の命を守る！ 備えよう、家庭の防災

保健福祉センター内子育て支援センター  
☎52-3132

時 12月2日(金)①午前10時～10時45分  
②11時～11時45分 場 保健福祉センター 4  
階 内 明日起こるかもしれない災害に備えるた  
めの知識を学ぶ 対 市内在住の①生後6カ月以

あさひ健康  
マイスター  
チャレンジ  
対象事業

### 市民合唱団 第15回ニューイヤーコンサート

文化会館 ☎54-8500

時 令和5年1月15日(日)午後1時30分から(0  
時45分開場) 場 文化会館ホール(全自由席)  
内 市民合唱団によるコンサート 【出演】●市民  
合唱団●指揮・構成/水谷彰宏●ピアノ/若林

あさひ健康  
マイスター  
チャレンジ  
対象事業

律子●ゲスト/男声和装二重唱ユニット「魅惑(?)  
の二重唱」**費** 大人1,000円、高校生以下800円  
(20人以上の団体の場合は各1割引) **申** 11月4  
日(金)から団員か文化会館(月曜日(祝日の場合  
は翌日)、年末年始を除く午前8時30分～午後5  
時)に直接 **他** ●未就学児の入場不  
可●詳細は、ホームページ(右記二  
次元コード)をご覧ください



## 森林公園の催し

あさひ健康  
マイスター  
チャレンジ  
対象事業

森林公園案内所 ☎53-1551

### ①森でフィットネス

**時** 11月2日(水)午前10時～正午 **内** 森林浴を  
しながら軽い全身運動を楽しむ **費** 100円

**持** タオル、敷物

### ②万葉の草木めぐり・秋

**時** 11月9日(水)午前10時～正午 **内** 万葉の  
人々が歌った植物をたずねる **定** 先着20人

**費** 100円 **持** 筆記用具、敷物 **申** 電話で

### ③自然ウォッチング～実りの秋～

**時** 11月11日(金)午前10時～正午 **内** 自然観  
察指導員の解説付きで植物・虫・野鳥などを観  
察 **費** 無料

### ④里山市場

**時** 11月12日(土)、13日(日)、26日(土)、27日  
(日)午前9時～午後3時 **内** 新鮮な野菜などの  
販売 **他** 27日はフリーマーケットも開催

### ⑤道草ウォーキング

**時** 11月16日(水)午前10時～正午 **内** 季節の  
花や虫、鳥などを観察しながら植物園をウォーキ

ング **費** 無料

### ⑥なるほど森歩き～色づく葉と実～

**時** 11月19日(土)午前10時～正午 **内** 紅葉の  
森を楽しみながら問題にチャレンジ! **費** 無料

### ⑦野の花めぐり～紅葉と木の実～

**時** 11月23日(祝)午前10時～正午 **内** 野に咲  
く花たちをたずねる **費** 無料

### 共通事項

**【集合場所】**④以外は植物園内展示館前④案内  
所前 **対** どなたでも **費** ④以外は各費用のほか  
に植物園入園料(大人220円、中学生以下無  
料)が必要 **他** 申し込み不要。集合場所へ直接  
お越しください。雨天決行



## 瀬戸旭在宅医療介護連携推進 協議会市民フォーラム

瀬戸旭医師会 ☎84-1155、FAX.84-5776

✉ isikai@setoasahi.com

**時** 11月16日(水)午後1時30分～3時30分

**場** 瀬戸蔵 つばきホール **内** 入退院のことと退  
院後の在宅療養についての講演①なぜ救急病  
院は長く入院できないのか②あなたに寄り添  
う在宅医療 **対** 市内在住・在勤のかた **定** 先着  
150人 **費** 無料(駐車場は有料) **講** ①公立陶  
生病院ソーシャルワーク室室長補佐 水野大介  
さん②松尾医院院長 松尾功さん **申** 電話  
(土・日曜日、祝日を除く午前9時～午後5時)  
か、①氏名・ふりがな②電話番号③参加人数を  
ファクスかメールで **他** 当日、体調管理チェック  
シートの記入・提出が必要

## 令和5年4月採用 市職員(障がい者・労務職)採用試験

日程	試験期日(第1次試験)	受付期間(原則電子申請)	内定予定
		11月27日(日)	11月9日(水)まで
職種	採用予定 人数	受験資格(職種ごとに全ての項目に該当が必要)	
		学歴など	年齢要件
事務職(障がい者)	若干名	大学・短大・専門学校などを令和5年3 月までに卒業または卒業見込みのかた	昭和38年4月 2日以降に生 まれたかた
保育園調理員		調理師免許取得者	

試験内容や応募書類など詳細は、募集要項(人事課で配布。ホームページ(右記  
二次元コード)からもダウンロード可)をご覧ください。

応募・問い合わせ先/市役所人事課人事研修係 ☎76-8102



**大人のためのおはなし会**

あさひ健康  
マイスター  
チャレンジ  
対象事業

図書館 ☎54-5544

**時** 11月17日(木)午前10時～11時 **場** 図書館 視聴覚室 **内** 朗読「虹」による大人向けの文芸作品の読み聞かせ **対** 成人のかた **費** 無料 **他** ●申し込み不要。会場へ直接お越しください ●入室時の検温と名簿作成にご協力ください

**地域ふれあい講座**

あさひ健康  
マイスター  
チャレンジ  
対象事業

ニュースポーツ カラーリングに挑戦!

三郷公民館 ☎54-4500

**時** 11月19日(土)午前10時～11時30分 **場** 三郷公民館 **内** 子どもから高齢者まで手軽に楽しめるカラーリングを体験する **対** 小学生以上のかた **定** 先着12人(市内在住・在勤のかたを優先) **費** 300円 **持** 動きやすい服装、タオル、飲み物、筆記用具 **講** 福嶋喜美子さん **申** 11月1日(火)から費用を添えて直接(午前9時～午後9時。3人1組か1人で)

正月飾り花餅づくり

- ①宮浦公民館 ☎54-3738
- ②本地原公民館 ☎54-9291
- ③渋川公民館 ☎53-8600

**時** ①12月5日(月)②6日(火)③7日(水)いずれも午前10時～正午 **場** ①宮浦公民館②本地原公民館③渋川公民館 **内** 紅白の餅を梅の枝に巻き付け、お正月に飾る「花餅」を作る **定** 先着

各12人 **費** 600円(材料費を含む) **持** 剣山(大)または花瓶、調理用はさみ、エプロン、新聞紙1～2枚、食品用ラップ **講** 樋口みよ志さん **申** 11月7日(月)から費用を添えて各会場へ直接(午前9時～午後9時)

**謎解きイベント「あさぴーを救え！」**

あさひ健康  
マイスター  
チャレンジ  
対象事業

市商工会 ☎53-7111

**時** 12月3日(土)午前9時～正午(11時まで受け付け) **場** スカイワードあさひ イベントステージ前 **内** 城山公園全域を使用した謎解きイベント **定** 先着400人 **費** 無料 **申** 11月30日(水)までに上記二次元コードから **他** ●わくわくウォーキングの代替イベント●参加者に記念品あり●当日午前8時に、悪天候による警報・注意報が出ている場合は12月10日(土)に延期●詳細は問い合わせいただくか、商工会ホームページに掲載のチラシをご覧ください



**第2回ふくし探検隊～尾張旭市のやさしいところを探してみよう～**

あさひ健康  
マイスター  
チャレンジ  
対象事業

市社会福祉協議会 ☎54-4540

**時** 12月4日(日)午前9時～午後3時45分 **場** 保健福祉センター シアタールーム **内** 室内・屋外で

花づくりを始めてみませんか?



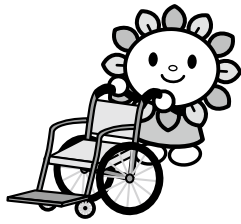
**花咲くまちづくり助成金**

対象者	市内在住または市内に事業所があるかた
申請資格	●市内協力店舗で花苗などの資材を購入すること ●市内の自宅または事業所で、通行人が鑑賞できる場所に花苗などを植えること ●花苗などを植えた内容が確認できる写真を提出すること
対象経費	●種、苗、球根 ●土、土壌改良剤、肥料 ●プランター、鉢などの購入費
助成金額	上限3,000円(対象経費の2分の1以内で100円未満の端数は切り捨て)
申請方法	11月4日(金)～18日(金)に申請書(農業支援室で配布。ホームページからもダウンロード可)、領収書の写しなどをファクス、メールか直接。予算額に到達次第、受け付けを終了
その他	詳細は、ホームページ(上記二次元コード)をご覧ください。

申請・問い合わせ先 / 市役所農業支援室 ☎76-8133、FAX.53-7008  
✉nogyoshien@city.owariasahi.lg.jp

子ども・子育て  
文化・スポーツ  
催し・講座  
募集  
暮らし

の車いす体験、ふくしまップ作りを行い、車いすユーザーの講師や学生ボランティアと一緒に「ふくしま」について考える **対** 市内在住の小学5・6年生 **定** 先着15人 **費** 無料 **申** 11月21日(月)までに電話か直接(土・日曜日、祝日を除く午前8時30分～午後5時15分)



### 摂食嚥下障害予防教室 「つばめ教室」～飲み込み機能についての講演会～

市役所長寿課長寿支援係 ☎76-8143

**時** 12月8日(木)午前10時～正午 **場** スカイワードあさひ くすのきホール **内** 摂食嚥下障害予防に関する講演 **対** 65歳以上で水や食べ物にむせるなど、飲み込みが気になるかた **定** 先着80人 **費** 無料 **講** 日本赤十字豊田看護大学 学長 鎌倉やよいさん **他** 11月7日(月)～30日(水)に電話か直接

### ボランティアスキルアップ講座 ～オンラインツール初級編～

市社会福祉協議会 ☎54-4540

**時** 12月13日(火)①午前10時～正午②午後2時～3時 **場** ①渋川福祉センター 研修室②自宅など **内** ボランティア活動などに役立つオンラインツールの操作方法や活用方法を学ぶ①Zoomの参加方法や基本操作などの講座②実践 **定** 先着10人 **費** 無料 **持** ノートパソコン(Windows10以上)かZoomアプリインストール済みのスマートフォン(メールアドレスが必要)、イヤホン **講** NPO法人デジタルライフサポーターズネット理事長 友次進さん **申** 11月30日(水)までに電話か直接(土・日曜日、祝日を除く午前8時30分～午後5時)

### 交通基本計画(改訂版)に関する 市民懇談会

市役所都市計画課交通施策係 ☎76-8157  
✉ tokei@city.owariasahi.lg.jp

**時** 12月17日(土)①西中学校区/午前9時30分から②旭中学校区/午後2時から③東中学校

区/12月18日(日)午後2時から(いずれも2時間程度) **場** ①渋川福祉センター くすのきホール②市役所 講堂③東部市民センター ふれあいホール **内** 交通基本計画をより良くするために意見を伺う **定** 各25人 **託児** 生後6カ月～未就学児、各1人 **申** 10月28日(金)～11月25日(金)に①住所②氏名・ふりがな③電話番号を電話、メールか直接 **他** ●参加者に市営バスあさひ一号の回数券11枚つづり1冊をプレゼント●定員を超えた場合は抽選●詳細は問い合わせください

### 母子・父子家庭等就業支援講習会 受講者を募集します

市役所こども課家庭係 ☎76-8149

**【種目】** ●仕事に役立つパソコン講習●調剤薬局事務●福祉用具専門相談員研修 **対** 市内在住の母子・父子家庭の母、父または寡婦で全日程参加できるかた **費** 無料(交通費、昼食代、教材費は自己負担) **申** 10月31日(月)～11月21日(月)に申込書(こども課で配布)を直接 **他** 受講回数・期間は種目により異なります。

### 定期救命講習

消防署救急係 ☎51-0885

**時** 毎月第3日曜日午前9時～11時 **場** 消防署 **内** 普通救命講習I(成人に対する応急手当) **対** 市内在住・在勤・在学の10歳以上のかた **定** 各回先着20人 **費** 無料 **持** タオル **申** 前日までに電話で **他** ●動きやすい服装で参加してください●受講できないかたのために、心肺蘇生法の動画(上記二次元コード)を配信



### 新年賀詞交歓会

市役所秘書課秘書係 ☎76-8100

**時** 令和5年1月4日(水)午前10時～11時 **場** スカイワードあさひ ひまわりホール **費** 1人1,000円 **申** 11月30日(水)までに申込書(秘書課、市商工会事務局、JAあいち尾東市内各支店で配布。市ホームページからもダウンロード可)と費用を添えて、各配布場所に直接 **他** ●飲食なし●開催中止の場合、会費は芳名簿の製本・発送費用などに充てます

## 令和5年度 保健サービス予定表に掲載する 広告を募集します

保健福祉センター内健康課 ☎55-6800  
(〒488-0074新居町明才切57)

【募集枠】2枠 【広告サイズ】縦5.0cm×横8.0cm 【掲載料】1枠10,000円 申 11月1日(火)～18日(金)に必要書類を郵送か直接(土・日曜日、祝日を除く午前8時30分～午後5時15分)。応募者多数の場合は抽選 他 ●広告原稿、デザインは広告主で作成 ●応募資格や選考方法、必要書類など詳細は、ホームページをご覧ください

## おもちゃ病院で修理する おもちゃを募集します

市役所環境課ごみ減量係 ☎76-8135

時 11月13日(日)午前9時～午後3時30分

場 リサイクルひろばクルクル 内 故障したおもちゃ(電気系、機械系を含む)を預かり、修理する(1家族3点まで) 費 無料(部品代がかかる場合を除く) 他 ●申し込み不要。直接お越しください ●修理不能なものも含め、おもちゃは後日返却します ●楽器や電化製品などは不可



あさひ健康  
マイスター  
チャレンジ  
対象事業

## 自作年賀状展の作品を募集します

スカイワードあさひ ☎52-1850  
(〒488-0883城山町長池下4517-1)

【募集作品】自作の年賀状(絵、版画、書、絵手紙など。写真やカット集などをそのまま利用した作品は不可)。はがきか同等の大きさの用紙で 対 市内在住・在勤・在学のかた 応 作品の裏面に①住所②氏名・ふりがな③年齢を記入し、11月1日(火)～12月20日(火)に郵送か直接(午前9時～午後9時) 他 ●作品は令和5年1月14日(土)以降に返却。返却時に記念品をプレゼント ●応募は1人1点

### 展示会

時 令和5年1月4日(水)～11日(水)午前9時～午後5時 場 スカイワードあさひ ギャラリーあさひ

## 国民健康保険税、 後期高齢者医療保険料、 介護保険料の納付額

市役所保険医療課国保年金係 ☎76-8151  
高齢者医療係 ☎76-8153  
長寿課介護保険係 ☎76-8144

内 令和4年中に納付した保険料(税)の納付確認書を令和5年1月下旬に送付します。なお、介護保険料を特別徴収(年金天引き)で納めているかたは、日本年金機構などから届く源泉徴収票で介護保険料額を確認してください。あらかじめ納付見込み額を確認する場合は、窓口か電話で問い合わせください。

## 後期高齢者医療保険料の 納め忘れはありませんか

市役所保険医療課高齢者医療係  
☎76-8153

内 納期限までに保険料の納付がないと、延滞金を加算したり、有効期間の短い短期被保険者証を交付したりします。保険料は、各納期限までに納付してください。なお、災害など特別な事情で納付が困難な場合は、ご相談ください。

## ジェネリック医薬品を 使ってみませんか

市役所保険医療課国保庶務係 ☎76-8150

内 ジェネリック医薬品(後発医薬品)は、先発医薬品の特許が切れた後に製造・販売される「先発医薬品と同じ有効成分を同量含んでおり、同等の効き目がある」と認められた医薬品です。先発医薬品と比べて薬の値段が5割程度、中にはそれ以下になるものもあるため、自己負担や国民医療費の抑制にもつながります。ぜひご活用ください。 他 ●病気や体質、医療機関や薬局によっては、ジェネリック医薬品への切り替えができないことがあります ●ジェネリック医薬品を希望する場合は、まずは医師・薬剤師にご相談ください

## 所得の申告などには国民年金 保険料控除証明書の添付を

瀬戸年金事務所 ☎83-2412

内 国民年金保険料は、納付した額が所得税な

どの社会保険料控除の対象となります。年末調整や確定申告で申告するときは、領収証書など、納付した証となる書類の添付が必要です。9月末までに納付したかたは11月上旬に、10月以降に初めて納付したかたは令和5年2月上旬に日本年金機構から「社会保険料(国民年金保険料)控除証明書」が送付されます。

ます。**対** 市内在住の自力でごみなどを排出することが困難で、親族や近隣在住者などの協力を得ることができない次のいずれかに該当する世帯●要支援・要介護認定を受けているかたのみ●障がい者のかたのみ **申** 申請書(環境事業センター、市役所環境課で配布。ホームページからもダウンロード可)を同センターか環境課に直接 **他** ●ケアマネジャーなどの介護職員や民生委員児童委員も申請者となることができます ●申請書受領後、実態調査を行い、適当と認められた場合に収集を開始します

### 全国瞬時警報システム (Jアラート) 訓練放送

市役所危機管理課災害対策係 ☎76-8127

**時** 11月16日(水)午前11時から **内** 防災行政無線から訓練放送が流れます。**他** ●あさひ安全安心メール、防災アプリ、電話・ファクス防災情報配信サービスでも配信●無線放送が聞き取れなかった場合は電話(☎0120-775-121)で聞き直しや、防災アプリで確認ができます●地震や気象情報などにより、中止や内容を変更する場合あり

### 宝くじ助成金で コミュニティ活動用備品を整備

市役所市民活動課コミュニティ係 ☎76-8126

**内** 東栄連合自治会が、コミュニティ活動を円滑に運営するため、タブレットなどの備品を整備しました。自治会・町内会の役員間の連絡など、タブレットを利用し、デジタル化を進めています。これは、(一財)自治総合センターによる宝くじの社会貢献広報事業として、宝くじ受託事業収入を財源に実施している一般コミュニティ助成事業によるものです。

### ご利用くださいあさひ訪問収集

環境事業センター ☎52-8000

**内** 週に1度、玄関先まで訪問してごみを収集し

## 令和4年度 危険物取扱者試験(後期)

とき (日曜日)	申請期間		試験の種類
	電子	書面	
12月18日	11月5日(土)~14日(月)	11月8日(火)~17日(木)	甲種、乙種全類、 丙種
令和5年1月15日 22日	12月3日(土)~12日(月)	12月6日(火)~15日(木)	
2月19日	1月20日(金)~27日(金)	1月23日(月)~30日(月)	乙種4類

共通事項	ところ	名古屋工学院専門学校(名古屋市熱田区)
	申請方法	<b>[電子]</b> (一財)消防試験研究センターホームページで(初日は午前9時から、最終日は午後5時まで) <b>[書面]</b> 願書(予防課で配布)を同センター愛知県支部(〒460-0001名古屋市中区三の丸3-2-1県東大手庁舎6階)へ郵送か直接(土・日曜日、祝日を除く午前9時~午後5時)
	その他	詳細は、同センターホームページをご覧ください。

問い合わせ先/消防本部予防課危険物係 ☎51-0379

## 第六次総合計画策定のための 市民アンケートの集計結果公表

市役所企画課政策企画係 ☎76-8104

内 アンケートの集計結果をホームページ(右記二次元コード)で公表します。ご協力ありがとうございました。



## 特別弔慰金の請求は 令和5年3月31日まで

市役所福祉課社会福祉係 ☎76-8141

内 令和2年8月から戦没者などの遺族を対象とした第十一回特別弔慰金の請求を受け付けています。まだ請求手続きをしていないかたは、期限内に請求してください。請求期限を過ぎると、法律の規定により弔慰金を受ける権利がなくなります。また、すでに請求済みで国債の交付がまだのかたは、国債が届き次第順次お知らせします。

## 空き家の譲渡所得の 特別控除制度

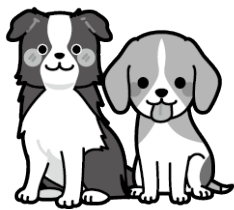
市役所都市計画課都市政策係 ☎76-8156

内 昭和56年5月31日以前に建築された家屋を、相続の発生から3年を経過する日の属する年の12月31日までに譲渡し、一定の要件を満たす場合、譲渡所得から3,000万円まで特別控除されます。適用を受けるには、都市計画課で必要書類の交付を受け、税務署に確定申告をする必要があります。詳細は、最寄りの税務署か国土交通省のホームページをご覧ください。

## 忘れていませんか 犬の登録・狂犬病予防注射

市役所環境課環境保全係 ☎76-8136

内 生後91日以上の子犬は、登録(一生に1回)と狂犬病予防注射(毎年1回)を受けなければなりません。未登録の子犬を飼育しているかたは届け出てください。また、予防注射を受けていない犬には、動物病院で注射を受けさせてください。



## 11月は 労働保険適用促進強化月間

ハローワーク瀬戸 ☎82-5123

内 事業主は、正社員、パート、アルバイトといった雇用形態に関わらず、一人でも雇用したら必ず労働保険に入らなければなりません。労働保険は従業員の安心と会社の安定のための保険です。従業員や会社のために加入することは事業主の責任です。

## 県内一斉ノー残業デー

県労働福祉課 ☎052-954-6360

内 あいちワーク・ライフ・バランス推進協議会では、11月第3水曜日を「県内一斉ノー残業デー」として定めています。11月16日(水)は効果的に仕事を進め定時に退社し、趣味や家族との団らんなどの時間をお過ごしください。

## 裁判員候補者名簿記載通知が 発送されます

名古屋地方裁判所 ☎052-203-8916

内 裁判員候補者名簿は、市区町村の選挙管理委員会が選挙人名簿からくじで無作為抽出した名簿を基に、全国の地方裁判所で作成されます。令和5年の裁判員候補者名簿に登録されたかたには、11月中旬に名簿に登録されたことをお知らせする通知が送付されます(令和4年9月時点で18歳以上のかた)。この通知は、令和5年2月ごろから約1年間に裁判員に選ばれる可能性があることを事前にお伝えするものです。この段階では、まだ具体的な事件の裁判員候補者に選ばれたわけではありませんので、すぐに裁判所にお越しいただく必要はありません(実際に裁判所にお越しいただくことになった場合には、別途お知らせします)。ご理解・ご協力をお願いします。

## 臨時休館

受け付け業務も行いません。

渋川福祉センター	11月12日(土)
中央公民館	11月23日(祝)
新池交流館ふらっと	11月29日(火)