

あさひ



広報おわりあさひ

P7 市民ジョギング大会代替企画

ASAHI NEW YEAR ジョギングチャレンジ2022



トピックス

P2 年末年始のお知らせ

P5 お知らせコーナー あさひだより

P10 市制50周年だより

P14 健康だより



トピック

ゆく年
くる年

年末年始のお知らせ



公共施設などの閉庁・休館日

×：閉庁・休館・運休・停止

施設・業務	12月				1月				
	28日	29日	30日	31日	1日	2日	3日	4日	5日
	火	水	木	金	祝	日	月	火	水
市役所・保健福祉センター・各子育て支援センター・各児童館・文化会館・尾張旭まち案内・リサイクルひろばクルクル	○	×	×	×	×	×	×	○	○
図書館	×	×	×	×	×	×	×	×	○
新池交流館ふらっと・多世代交流館いきいき・東部市民センター・渋川福祉センター・スカイワードあさひ・旭城・どうだん亭・各ふれあい会館・城山コミュニティセンター・各公民館・コミュニティセンター宮浦会館・各老人いこいの家	○※1	×	×	×	×	×	×	○	○
体育施設※2	○	×	×	×	×	×	×	○	○
市営バスあさぴ一号	○	×	×	×	×	×	×	○	○
戸籍の届け出(出生・死亡・婚姻など)	○	市役所宿直室(南庁舎東玄関横)で受け付け						○	○
コンビニ交付サービス(住民票の写し、印鑑登録証明書)	○	×	×	×	×	×	×	○	○
瀬戸旭休日急病診療所(瀬戸市西長根町)※3	×	○	○	○	○	○	○	×	×

※1 受け付けは午後5時まで

※2 開館は12月28日(火)は午後5時まで、1月4日(火)は午前9時から

※3 事前に問診票(ホームページからダウンロード可)に記入しお持ちください(可能なかたのみ)。感染症の疑いのあるかたは、できるだけ付き添いのかたとご来院ください。

図書館業務

年末年始の休館に伴い、12月14日(火)～27日(月)は、貸出数を15点までとし、貸出期間を3週間とします。休館中の図書返却は玄関横のブックポストをご利用ください(地区公民館などへの返却不可。視聴覚資料、他館から借りた本は1月5日(水)以降に返却してください)。

問い合わせ先／図書館 ☎54-5544

漏水修理

家庭で漏水修理が必要な場合や、道路などで水道管の漏水を発見したときは、市管工事業協同組合(☎54-6232)へご連絡ください。



年末年始の火災予防

年末年始は何かと慌ただしく、注意力が散漫になりがちです。火の取り扱いには十分注意してください。この時期は家を空けることが多く、不審火(放火)にも注意が必要です。住宅の放火対策を行い「放火をされない・させない」環境を作り、大切な命と財産を守りましょう。【住宅の放火対策】●照明器具などを活用し建物周囲に死角や暗がりを作らない●外出・就寝時には門扉・車庫・物置なども必ず施錠する●建物の周りにごみ・新聞紙・ダンボールなどの可燃物を置かない●郵便受けに新聞などをためない●ごみは収集日の朝に出す

問い合わせ先／消防本部予防課予防査察係 ☎51-0352

消防団 年末夜警

消防団が赤色灯の点灯や警鐘を鳴らして走行する地域の防火巡視を行い、火災予防の警戒強化に努めます。

とき

12月27日(月)～30日(木)
午後8時～9時30分

問い合わせ先

消防本部消防総務課
人事教養係 ☎51-0861



みんなで決めよう!

城山公園遊具広場 愛称に投票を!!

あさひ健康
マイスター
チャレンジ
対象事業



愛称候補

- あさぴースクエア
- あさぴーわくわく広場
- あさひキッズパーク
- 城山わくわく広場
- スカイパーク

(五十音順)

愛称を募集したところ、多くの応募がありました。選定会で選ばれた5つの中から、皆さんの投票で愛称を決定します。

投票方法 12月15日(水)～1月11日(火)に右記二次元コードから、または投票用紙(市役所総合案内、都市整備課、スカイワードあさひで配布。ホームページからもダウンロード可)を郵送かファクスで。



投票・問い合わせ先 / 市役所都市整備課公園緑地係 (〒488-8666住所不要) ☎76-8161、FAX.52-3339

新型コロナワクチン接種

11月26日時点

あさひ健康
マイスター
チャレンジ
対象事業

追加(3回目)接種

対象は、2回目接種から原則8カ月以上経過した18歳以上のかたです。対象となるかたに緑色の封筒で接種券を順次発送します。今後のスケジュールなどの詳細は、広報おわりあさひ、ホームページ、接種券に同封する接種案内などでお知らせします。



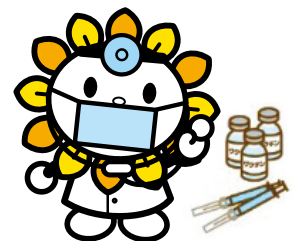
接種券封筒(イメージ)

- 例** 2回目接種 …………… 令和3年7月15日
追加(3回目)接種 ……… 令和4年3月15日以降に接種可能

追加(3回目)接種開始時期

対象者	2回目接種時期	3回目接種開始時期
医療従事者など※	令和3年2月～	令和3年12月～
高齢者など	5月～	令和4年2月頃～
上記以外のかた	8月～	4月頃～

※令和3年4月末までに2回目を接種した医療従事者などには、接種券を送付済み



2回目接種後に本市に転入されたかたへ

追加(3回目)接種を希望する場合は、接種券の発行申請が必要です。詳細は、ホームページか市コールセンターでご確認ください。

未接種のかた、新たに接種対象となるかたへの接種も継続して実施しています。詳細は、ホームページか市コールセンターでご確認ください。

ワクチン接種ホームページ



尾張旭市 新型コロナワクチン **検索**

問い合わせ先 / 新型コロナコールセンター ☎55-0911 (土・日曜日、祝日、年末年始を除く午前9時～午後5時)



令和4年4月任用

非常勤職員(会計年度任用職員)の募集



職種	任用人数	職務内容	応募資格
事務専門員	若干名	庁内での事務・窓口業務など	
看護師		予防接種補助業務	看護師資格を有する
助産師		母子保健コーディネーター業務	助産師資格を有する
福祉相談員		生活困窮者自立支援相談、就労支援相談、一般事務	
納税促進員		納税の勧奨に関する事務など	普通自動車運転免許を有し、原動機付自転車を運転できる
交通指導員		児童の登下校時の交通安全指導など	
介護認定調査員		要介護認定のための訪問調査など	保健師免許、看護師免許、介護支援専門員資格のいずれかと、普通自動車運転免許を有する
クラス副担当保育士・フリー保育士		保育士が一時的に不足する時間に保育を行う	保育士資格を有する(早番または遅番対応保育士は幼稚園教諭免許でも可)
児童厚生員		児童館来所児童の指導業務および児童館の管理業務など	保育士資格、教員免許、幼稚園教諭免許のいずれかを有する、または高等学校を卒業し、2年以上児童厚生施設か放課後児童クラブ事業で指導経験がある
児童クラブ指導員		留守家庭児童の放課後保育など	上記児童厚生員と同等の条件を満たす、または5年以上放課後児童クラブ事業で指導経験がある

任用期間	4月1日から1年間(再度任用する場合あり)	試験内容	●1次/書類選考 ●2次/個人面接
必要書類(返却不可)	●申込書(人事課で配布。ホームページからもダウンロード可) ●資格者証の写し(資格が必要な場合)		
申し込み方法	持参 12月15日(水)~28日(火)(土・日曜日を除く午前8時30分~午後5時15分) 郵送 12月24日(金)まで(消印有効)		
その他	●上記以外の職種も募集あり ●詳細は、ホームページをご覧ください		



申し込み・問い合わせ先/市役所人事課人事研修係 ☎76-8102

入賞者が決定

小学4年生を対象に募集し、ポスター375点、標語342点の応募がありました。その中から各13点が入賞作品に選ばれました。

クリーンシティ推進運動

ポスター



市長賞

かわ さき ふ か
川崎 楓果さん
(旭小)

標語



市長賞

なが みね
長嶺 はるなさん
(白鳳小)

市議会議長賞

いけだ いっせい
池田 一生さん(東栄小)

市教育委員会 教育長賞

こみや たいち
小宮 大知さん(白鳳小)

市議会議長賞

わたなべ ゆわ
渡辺 結羽さん(城山小)

市教育委員会 教育長賞

つぼね たくみ
坪根 拓海さん(旭丘小)

入賞作品
展示

とき 12月20日(月)~1月6日(木) ところ 市役所ロビー
(土・日曜日、祝日、年末年始を除く午前8時30分~午後5時15分)

問い合わせ先/市役所環境課ごみ減量係 ☎76-8135

※新型コロナウイルス感染症拡大防止のため、講座などに参加する際は、マスクの着用にご協力ください。



ファミリーサポートセンター 会員登録説明会

保健福祉センター内

ファミリーサポートセンター ☎51-5571

時 1月19日(水)午前10時～11時 **場** 保健福祉センター 4階 **内** 子育ての援助を受けたいかた、援助をしたいかたが会員となり、子育てを支え合う組織(有償)の会員登録説明会 **対** ● 依頼会員/市内在住・在勤・在学中、生後3カ月～小学6年生の子を養育し、子育ての手助けをしてほしいかた ● 援助会員/市内在住の20歳以上で子育ての手助けができるかた **定** 15人 **【託児】** 申込時にお申し出ください。生後6カ月以上の子、先着5人(6カ月未満のお子さんは同室受講) **申** 12月15日(水)～1月18日(火)に電話で(土・日曜日、祝日、年末年始を除く午前9時～午後4時) **他** 会員登録は説明会終了後、会場で受け付けます。

あさひ健康
マイスター
チャレンジ
対象事業



すくすく子育て講座 乳幼児の命を守る！ 備えよう、家庭の防災

保健福祉センター内子育て支援センター
☎52-3132

時 1月21日(金)①午前10時～10時45分 ②11時～11時45分 **場** 保健福祉センター 4階 **内** 明日起こるかもしれない災害に備えるための知識を学ぶ **対** 市内在住で①生後6カ月以下の子を持つ保護者(親子同室受講)②7カ月～未就学の子を持つ保護者(子は託児) **定** 先着①15組②20人(託児15人) **講** 危機管理課

職員 **申** 12月15日(水)～1月20日(木)に電話で(土・日曜日、祝日、年末年始を除く午前9時～午後4時) **他** 新型コロナウイルス感染症拡大防止のため、対象者以外の同席はご相談ください。



こども・家庭の悩みごと相談

保健福祉センター内こども・子育て相談
☎53-6102

時 月～金曜日午前9時～午後4時(祝・休日、年末年始を除く) **内** 育児・しつけ・いじめ・不登校・性格・非行・虐待など18歳までのこどもに関する相談や、DV・ひとり親など家庭に関する相談に応じます。相談員以外に内容を知られることはなく、プライバシーは必ず守られます。一人で悩まずに、気軽に相談してください。 **他** 匿名での相談可



みんなで大きな絵を描く ワークショップ(第4ターム)

あさひ健康
マイスター
チャレンジ
対象事業

文化会館 ☎54-8500

時 1月23日(日)、2月6日(日)、3月6日(日)午前10時～正午 **場** 文化会館 展示ロビー(1月23日は研修室1・2) **内** 「コロナに負けない」をテーマに元気が出る絵画作品を制作するアートワークショップ **対** 市内在住・在勤・在学の小学生以上のかた(低学年は保護者の参加が必要) **定** 先着15人 **費** 1,500円(材料費含む) **講** 赤嶺智也さん **申** 12月18日(土)から費用を添えて直接(月曜日、年末年始を除く午前8時30分～午後5時) **他** ●汚れても良い服装でご参加ください ●継続参加者がいるため定員数が減る場合あり

例年この時期に多く発生

窒息事故 に気をつけよう

食べ物による窒息事故は1年を通して発生します。特に年末年始は、お餅による窒息事故が多くなります。高齢者は、かむ力や飲み込む力が弱くなり、詰まりかけたときにむせる反応が弱くなるため、注意が必要です。

餅を食べるときの3つのポイント

- ポイント ① 餅は小さく切って、食べやすい大きさにしましょう
- ポイント ② 急いで飲み込まず、ゆっくりとかんでから飲み込みましょう
- ポイント ③ 乳幼児や高齢者と一緒に食事をする際は、適時食事の様子を見るなど注意を払うよう心掛けましょう



問い合わせ先/消防署救急係 ☎51-0885



「オリジナル尾張旭ふるさとカルタをつくろう!」作品募集

あさひ健康
マイスター
チャレンジ
対象事業

市役所文化スポーツ課文化振興係 ☎53-1144

内 「尾張旭ふるさとカルタ」のオリジナル作品を募集します。**応** 12月15日(水)～1月7日(金)に応募用紙(文化スポーツ課、主要公共施設で配布。ホームページ(下記二次元コードからアクセス)からもダウンロード可)を郵送か直接(土・日曜日、祝日、年末年始を除く午前8時30分～午後5時15分) **他** ●例年1月に開催している「新春ふるさとカルタ会」は中止●応募作品は中央公民館 展示ロビーで展示し、優秀作品を表彰します



愛知医科大学連携 オンライン公開講座「コロナ時代を 生き抜くためのこつ～人とのつながり を持って、自分らしく生きよう!～」

あさひ健康
マイスター
チャレンジ
対象事業
おうちで

市役所健康都市推進室 ☎76-8101

時 12月15日(水)～1月31日(月) **場** 自宅など(パソコン・スマホ・タブレットなどで視聴) **内** コロナ禍においても、自分らしく生きるこつを学ぶ【**視聴方法**】下記二次元コードからアクセス(資料もダウンロード可) **費** 無料 **講** 愛知医科大学病院こころのケアセンター 古井由美子さん **他** ●申し込み不要●視聴後、アンケート回答者に記念品をプレゼント



地域ふれあい講座

あさひ健康
マイスター
チャレンジ
対象事業

レザークラフト教室

瑞鳳公民館 ☎052-773-1466

時 ①1月17日(月)②24日(月)午前10時～正午 **場** 瑞鳳公民館 **内** オリジナルの革の作品を作る①キーケース②コンパクトウォレット **定** 先着各8人(市内在住・在勤のかたを優先) **費** ①1,300円②1,800円(教材費を含む) **持** カッター、はさみ、定規、エプロン、筆記用具 **講** 松原清美さん **申** 1月4日(火)～10日(祝)に費用を添えて直接(午前9時～午後9時)



バレンタインスイーツ教室「マカロン」

渋川公民館 ☎53-8600

時 1月25日(火)午前10時～午後1時 **場** 渋川公民館 **内** バレンタインにぴったりなやさしい味わいのスイーツを作る **定** 先着12人(市内在住・在勤のかたを優先) **費** 1,300円(材料費含む) **持** エプロン、バンダナ、布巾、持ち帰り用容器、ラップ、飲み物、筆記用具 **講** 中村真由美さん **申** 12月16日(木)～27日(月)に費用を添えて直接(午前9時～午後9時)



1日でできるみそ作り

あさひ健康
マイスター
チャレンジ
対象事業

市役所農業支援室

☎76-8133、FAX.53-7008

時 1月24日(月)、2月18日(金)、19日(土)午前9時30分～午後1時(参加はいずれか1日) **場** コミュニティセンター宮浦会館 生活改善室 **内** 豆こうじと米こうじを使ったみそ作り(仕込んだみそは各家庭で熟成) **対** 市内在住・在学のかた **定** 各20人 **費** 2,500円(材料費含む。当日持参) **持** エプロン、バンダナ、布巾、仕込み用密閉容器(10kg用程度)、ビニール袋、ラップ、筆記用具 **申** 1月6日(木)までに下記二次元コードを読み取り、ホームページの問い合わせフォームに必要事項を入力し送信。または、はがき(必着)かファクスで(①講座名②希望日③郵便番号④住所⑤氏名・ふりがな⑥電話番号を記入)。定員を超えた場合は抽選。結果は全員に通知 **他** お子さん連れでの参加不可



ボランティアサロン

あさひ健康
マイスター
チャレンジ
対象事業

渋川福祉センター内社会福祉協議会

渋川ボランティアセンター ☎51-5535

時 1月26日(水)午後1時30分～3時 **場** 渋川福祉センター ボランティア室 **内** アプリで聞こえのサポート～UDトークを体験しよう～ **定** 10人 **講** 要約筆記OHPひまわり **申** 1月19日(水)までに電話か直接(土・日曜日、祝日、年末年始を除く午前9時～午後5時)。定員を超えた場合は抽選。定員に満たない場合は1月20日(木)以降先着順で受け付け

瀬戸旭法人会 新春講演会「池上彰のニュースから世界を読み解く」

瀬戸旭法人会事務局 ☎84-1161
(〒489-0808瀬戸市見付町38-2)

時 2月1日(火)午後3時20分から(3時10分開場) **場** 文化会館ホール **内** ジャーナリスト池上彰さんによる講演 **定** 150人 **費** 無料 **申** 1月7日(金)までに往復はがきに①郵便番号②住所③氏名・ふりがな④電話番号⑤参加人数(1枚につき2人まで)を記入し郵送(消印有効) **他** ●定員を超えた場合は抽選(結果は1月14日(金)に発送)●来場は、公共交通機関をご利用ください



あさひ生活応援サポーター養成講座

あさひ健康マイスター
チャレンジ対象事業

市社会福祉協議会 ☎55-7071

時 2月2日～16日(水曜日・3回)午前10時～正午 **場** 保健福祉センター シアタールーム **内** 高齢者のちょっとした困りごとを手助けする「生活応援サポーター」の養成 **対** 原則全ての日程に参加できるかた **定** 先着15人 **費** 無料 **申** 1月26日(水)までに電話か直接(土・日曜日、祝日、年末年始を除く午前8時30分～午後5時)

公立瀬戸旭看護専門学校4月入学生(一般入学試験)を募集します

公立瀬戸旭看護専門学校 ☎85-2220
(〒489-0058瀬戸市進陶町6-1)

【学科】看護学科(3年課程) **【定】** 80人 **【試験日】**2

月2日(水)午前9時から **申** 1月4日(火)～13日(木)に必要書類(同校に請求)を郵送(消印有効)か直接(土・日曜日、祝日を除く午前9時～午後5時) **他** 詳細は同校ホームページをご覧ください。

4月入校 障害者職業訓練生を募集します

ハローワーク瀬戸 ☎82-5123
愛知障害者職業能力開発校 ☎0533-93-2102

【コース】①ITスキル科②OAビジネス科③CAD設計科④総合実務科(知的障がい者)⑤ワークサポート科(精神障がい者、発達障がい者) **【応募期間】**1月4日(火)～2月16日(水) **【選考日】**①～③⑤3月7日(月)④3月6日(日) **【選考方法】**筆記試験、面接 **他** 詳細はお問い合わせください。

家屋を取り壊したときは届け出を

市役所税務課土地係 ☎76-8118
家屋償却係 ☎76-8119

内 家屋の固定資産税は、毎年1月1日に存在する家屋(住宅、店舗、車庫など)に対して課税されます。家屋の全部または一部を取り壊したときにご連絡ください。届け出がないと誤った課税が続いてしまうことがあります。なお、住宅を取り壊した場合、住宅が建っていた土地の税額が上がることがあります。

— お詫びと訂正 —
12月1日号裏表紙「12月のごみ収集日」に誤りがありました。お詫びして訂正します。
(正) 31日(金)の収集はありません。
(誤) 30日(木)、31日(金)の収集はありません。

市民 ジョギング大会 代替企画 **ASAHI NEW YEAR ジョギングチャレンジ2022**

QRコード: [QR Code]

市5周年 記念事業

あさひ健康マイスター チャレンジ対象事業

と き	1月1日(祝)～31日(月)
内 容	期間中に市内をジョギングしたかたに参加賞をプレゼント
対 象 者	市内在住・在勤・在学のかた 費 用 無料
参加方法	1月4日(火)～2月4日(金)に①記録票(文化スポーツ課で配布。ホームページからもダウンロード可)を文化スポーツ課(土・日曜日、祝日を除く午前9時～午後5時)または総合体育館(午前9時～午後8時)に提出か②電子申請(上記二次元コードからアクセス)で 【参加賞の配布】 ①提出先で配布②後日郵送
そ の 他	●参加賞には限りがあります ●参加における事故・ケガなどは、一切の責任を負いません ●詳細は、ホームページまたは市内公共施設に設置するチラシをご覧ください

提出・問い合わせ先 / 市役所文化スポーツ課スポーツ係 ☎76-8183



償却資産(固定資産税)の申告はお早めに

市役所税務課家屋償却係 ☎76-8119

内 償却資産(事業のために用いる機械・器具・備品・構築物など)には、土地や家屋と同様に固定資産税が課税されます。所得税や法人税の申告とは別に、市に申告してください。**【申告が必要なかた】**●市内で事業を営んでいるかたや駐車場・アパートなどを貸しているかたのうち、令和4年1月1日現在、償却資産を持っている個人・法人●前年度に申告をしたが、都合により廃業などしたかた **【申告期限】**1月31日(月) **他** 耐用年数が過ぎた資産や現在使用していない資産をお持ちのかたも、事業のために使用できる状態であれば申告が必要

す。防寒対策をして凍結による水道管の破損、漏水などの事故を防ぎましょう。

こんな工夫が効果的

- 地上に出ている水栓柱などには、使い古した毛布など、厚手の柔らかい布を巻きつけ、その上にビニールなどをかぶせて管を保護する
- メーターボックスの中に布などを入れて凍らないようにする
- 水道管が凍ってしまったらタオルをかぶせ、その上からゆっくりとぬるま湯をかけて溶かす。急に熱湯をかけると水道管や蛇口が破損することがありますのでご注意ください

あさひ健康
マイスター
チャレンジ
対象事業

まちの美化に取り組むアダプトプログラム

市役所土木管理課管理係 ☎76-8164

内 市民や事業者が道路などの清掃活動をボランティアで行っています。「自分たちのまちは自分たちの手で美しくする」アダプトプログラムへの積極的な参加をお待ちしています。**【参加団体】**●NPO法人心豊かにARDの会 ●地域環境活性化協議会 ●山の田池環境クラブ ●山辺のボ



水道管の防寒対策を

市役所上水道課給水係 ☎76-8170

内 家の北側などの日当たりが悪く、風が強く当たる場所にある水道管は凍結することがあります

北原山土地区画整理組合

保留地販売

先着順のため、売約済みの場合があります。詳細はお問い合わせください。

尾張旭北原山土地区画整理組合

検索



■ 施工済道路
□ 計画道路

番号	街区	画地	地積 (m ²)	単価 (円/m ²)	分譲総額 (円)	番号	街区	画地	地積 (m ²)	単価 (円/m ²)	分譲総額 (円)
5	59	15-3	269.60	138,000	37,204,800	12	106	1	288.33	123,000	35,464,590
8	73	11	81.45	139,000	11,321,550						

申し込み・問い合わせ先/北原山土地区画整理組合 ☎54-2888

ラ隊「道の里親会」●大久手西地区環境美化の会
「道の里親会」●GPユニット●ミモザ会●サンワ
お掃除隊●まえまえくらぶ●ガールスカウト愛知
県第99団●シンボルロードの近衛兵●オリーブ
の会●グリーンシティケーブルテレビ(株)●霞ヶ丘
南クリーンズ●くたくてクラブ●旭台自治会課
題改善チーム



下水道接続のお願い

市役所下水道課排水設備係 ☎76-8167

内 下水道は衛生的で住みよい生活環境の実現をはじめ、川や海の水質保全など、大きな役割を担っています。下水道が整備された地域にお住まいで、まだ接続していないかたは、早めに接続してください。なお、指定工事店、各種制度の詳細はホームページをご覧ください。

排水設備工事は指定工事店で

内 くみ取り便所や浄化槽を廃止して公共下水道に接続する排水設備工事は市指定工事店へお申し込みください。

融資あっせん制度

内 排水設備工事を実施する場合、一定の条件のもとで工事に必要な費用の一部を無利子で借

りることができます。

雨水貯留施設転用補助制度

内 下水道接続時に不要となった浄化槽を改造して雨水貯留施設として転用する場合、一定の条件のもとで改造工事費の一部を補助します(改造工事に要した経費の2分の1以内、上限10万円。融資あっせん制度との併用不可)。庭木の水やりなどに利用すれば、上下水道料金を節約できます。



建設工事・物品の納入などの入札には、資格者登録が必要です

市役所総務課契約係 ☎76-8110

内 令和4・5年度に市が発注する次の契約に係る入札への参加を希望するかたは、資格者の登録申請をしてください。詳細は市または次の各ホームページをご覧ください。●建設工事、設計・測量・建設コンサルタント等業務／あいち電子調達共同システム(CALS/EC)●物品の納入、役務の提供、その他/あいち電子調達共同システム(物品等) **申** 1月4日(火)～2月15日(火)(システム稼働は土・日曜日、祝日を除く午前8時～午後8時)



裏まき寿司

ひと口メモ

- 巻き始めをしっかりと押さえることで、仕上がりがきれいに
- お酢やごまの香ばしさを、おいしく減塩

1人分の栄養価

- エネルギー/335kcal ●たんぱく質/7.4g ●脂質/8.9g ●カルシウム/102mg ●塩分/0.6g

ちょっとおしゃれに

材料(6本分)

米…………… 2.5合	焼きのり…………… 3枚
すし酢 …… 120cc	カニカマ…………… 12本
アボカド …… 1個	マヨネーズ…………… 大さじ1
青しそ …… 6枚	いりごま(白・黒) …… 各大さじ3
	すだち…………… 適宜

作り方

- ① 米は少し硬めに炊き、すし酢を手早く混ぜ、冷ます。
- ② アボカドは縦半分に切り、種と皮を除き、くし形に12等分、青しそは縦半分、焼きのりは2等分に切る。
- ③ 巻きすの上に、焼きのりより少し大きめに切ったクッキングシートを置き、焼きのりをのせ、①の6分の1量を端まで均等に広げる。
- ④ ③をクッキングシートの上で焼きのりごと裏返し、中央から少し手前にカニカマ2本を1列に並べ、マヨネーズを塗り、青しそ1枚分とアボカド2切れをのせて巻く。
- ⑤ 巻き終わったら寿司を手前に寄せ、空いたところにいりごまを広げる。寿司を転がし、いりごまを付け、食べやすい大きさに切る。





第34回



名古屋グランパスサッカー教室が開催されました!

10月31日にグランパススクールコーチによるサッカー教室が南グラウンドで行われました。市内の小学1~2年生を対象に「子どもたちが健康で楽しくサッカーを楽しむためのきっかけ作り」を目的として開かれ、参加した子どもたちは一生懸命にボールを蹴り、サッカーを楽しんでいました。



問い合わせ先 / 市役所企画課政策企画係 ☎76-8104

図書館だより

[開館時間] 午前9時~午後7時 [1月の休館日] 1~4・17・31日

1月の催し

おはなし会

絵本、紙芝居の読み聞かせなど

とき 毎週土曜日(1月1日を除く)午後3時~3時20分
1月23日(日)午前11時~11時20分

対象 3歳以上の子と保護者

あかちゃんからのおはなし会

絵本の読み聞かせなど

とき 1月12日(水)午前11時~11時20分
対象 6カ月以上の子と保護者

共通事項

ところ 視聴覚室 定員 各回先着20組(予約不要。会場に直接お越しください)

その他 入室時の検温と、参加者名簿の作成にご協力ください



新着図書紹介

一般書 ミュージアムグッズのチカラ

大澤夏美 / 著、国書刊行会 / 刊

博物館の楽しみ方だけでなく、ユニークなミュージアムグッズも紹介。開発秘話や博物館データなどをたっぷり楽しめる1冊。徳川美術館、リニア・鉄道館が掲載されている。



児童書 ぶうとぴよんのまほうのつえ

多田ヒロシ / 作、こぐま社 / 刊

子ぶたのぶうと子うさぎのぴよんが、魔法のつえを使ってマジックに挑戦。リングを消したり、あめを降らせたり、ハトを出したりと大活躍。みんなは、トリックがわかるかな?



問い合わせ先 / 図書館 ☎54-5544



あさひ健康
マイスター
チャレンジ
対象事業

★ キラッと輝く 今月の星 ★

プレアデス星団(すばる)とヒアデス星団はおうし座の散開星団です。たくさんの星が集まってキラキラ輝いています。

🌃 夜間観望会 第1~4日曜日 午後6時~7時

費用 無料

その他 ● 申し込み不要。マスク着用の上、会場へお越しください
● 天候により中止する場合があります

12月19日(日)	満月、プレアデス星団(すばる)、天王星
26日(日)	天王星、アンドロメダ銀河M31、M34
1月9日(日)	月齢6の月、オリオン大星雲M42、天王星



☀️ 太陽観望会 火・土・日曜日、祝・休日 午前10時~正午、午後1時~3時

問い合わせ先 / 中央公民館内生涯学習課生涯学習係 ☎76-8181、スカイワードあさひ ☎52-1850

みんなの笑顔大集合!
スワスワ
こんにちは



旭台

ひらた そうま
平田 蒼真くん(1歳)

いっぱい食べて、いっぱい遊んで、
 大きくなってね!
 みんなの宝物です♡



東本地ヶ原町

おおた いろは
太田 彩葉ちゃん(1歳)

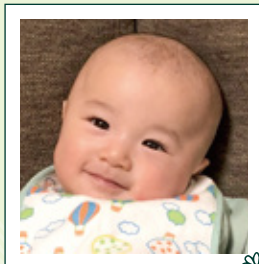
生まれてきてくれてありがとう。みんな
 幸せだよ☆にこにこ笑顔癒やされて
 てるよ♡



東山町

さごう ちえみ
佐合 千咲ちゃん(3歳)
 りつ けい
律希くん(10カ月)

2人がママとパパの宝物だよ。これから
 もずっと大好き♡



渋川町

うちだ ゆづき
内田 悠月くん(1歳)

可愛い笑顔を見せてくれるゆづ
 が大好きだよ♡これからも元氣
 にすすく育ってね♡



東大久手町

かとう せいや
加藤 誠也くん(5歳)

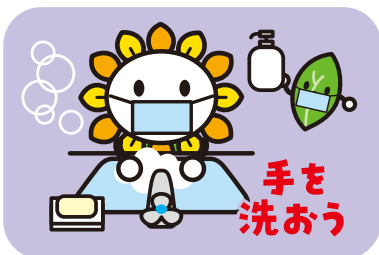
おえかきも、おてつだいも、じょ
 うずにできてかっこいいね☆
 せいやだいすき!!

森市長の



尾張旭
元気モリモリ

No.33
 GENKI MORI MORI



コロナ対策に引き続きご協力を

10、11月は全国的に新型コロナウイルス感染者数が減少し、本市でも新規感染者が確認されない日が続くなど、落ち着いた状況が続きました。感染予防対策の継続、ワクチン接種にご協力いただき感謝いたします。

本市でのワクチン接種は、11月15日時点の2回目接種率が84.9%になりました。現在、3回目接種に向けて準備を進めています。対象となるかたには接種券を順次発送しますので、届くまでお待ちください。

さて、新型コロナウイルス感染症が国内で確認されてまもなく2年が経ちます。人の集まりが制限され、外出が少なくなるな

ど、子どもも大人もストレスがたまる日々を過ごされてきたことと思います。その制限がようやく緩やかになり、旅行やスポーツ、外食に出掛けるなど、日常が戻りつつあります。

しかし、現在もコロナの影響を受けているところはあり、市役所の地下食堂、スカイワードあさひ7階のレストランは休業しています。市民の皆さんにはご不便をお掛けしますが、ご理解いただきますようお願いいたします。

これから年末年始に向けて集まる機会や移動が増え、第6波も懸念されています。マスクの着用・手洗い・三密回避などの感染予防対策を引き続き徹底していただきますようお願いいたします。

市の人事行政運営などの状況

問い合わせ先／市役所人事課人事研修係 ☎76-8102

市では、人事行政運営などの状況について公平性や透明性を高めるため、条例に基づき、職員の給与、勤務条件、研修などの状況を公表します。詳細はホームページをご覧ください。

職員の任免及び職員数

職員の任免状況

(単位:人)

令和2年 4月1日現在	令和2年度 退職者数	令和2年度 採用者数
596	23	23

- 職員数は一般職に属する職員数
- 退職者数は定年、早期、自己都合などにより退職した職員数
- 採用者数は試験により採用した職員数

定員適正化計画の概要

計画期間および計画職員数

区分	始期	終期
期日	令和3年4月1日	令和6年4月1日
計画職員数	630人	650人

- 職員数は一般職に属する職員数
- 任期付職員を除く

年次別達成(実績)状況(単位:人、各年4月1日現在)

区分	計画	職員数	計画との差
平成31年	584	583	▲1
令和2年	590	589	▲1

- 職員数は一般職に属する職員数
- 再任用・任期付職員を除く

部門別職員数の状況

(単位:人)

区分	職員数		対前年 増減数
	令和元年	令和2年	
一般行政	413(12)	416(14)	3(2)
特別行政	124(14)	129(14)	5(±0)
公営企業等会計	53(2)	51(3)	▲2(1)
合計	590(28)	596(31)	6(3)

- 職員数は一般職に属する職員数で、地方公務員の身分を有する休職者などを含み、臨時または非常勤職員を除く
- ()内は、再任用職員で別掲

採用試験の実施状況

(令和2年度)

職種	申込者数(人)	受験者数(人)	合格者数(人)	競争倍率
事務職	181	137	7	19.6
技術職	14	7	1	7.0
消防職	61	49	6	8.2
保育士職	37	25	7	3.6
労務職(技能員)	10	10	2	5.0
任期付	12	12	3	4.0
合計	315	240	26	9.2

職員の人事評価

勤務成績の評定の概要

(令和2年度)

目的	客観性・納得性の高い人事考課制度の評価結果を処遇などに反映させることにより、職員のやる気と組織力の向上を図る
----	--

制度の概要	業績評価と能力評価の2種類で評価
評価基準日	令和3年1月1日
対象者	全職員

職員の給与の状況

人件費の状況

(令和2年度普通会計決算)

住民基本台帳人口 (令和3年3月31日現在)	歳出額(A)	実質収支	人件費(B)	人件費率 (B/A)
84,135人	34,855,790千円	656,877千円	5,223,480千円	15.0%

- 人件費には特別職に支給される給料、報酬などを含む
- 普通会計とは、本市の場合、一般会計と土地取得・旭平和墓園事業の各特別会計をあわせたもの

ラスパイレス指数の状況

(令和2年4月1日現在)

尾張旭市	全国市平均
99.3	98.9

- ラスパイレス指数とは、国家公務員の給与水準を100とした場合の地方公務員の給与水準を示す指数

職員給与費の状況

(令和2年度普通会計予算)

職員数(A)	給与費				1人当たりの 給与費(B/A)
	給料	職員手当	期末勤勉手当	計(B)	
588人(5人)	2,011,423千円	464,406千円	842,326千円	3,318,155千円	5,596千円

- 職員手当には退職手当を含まない
- 給与費は当初予算に計上された額
- ()内は再任用短時間勤務職員を別掲

一般行政職の平均年齢、平均給料月額、平均給与月額および初任給 (令和2年4月1日現在)

平均年齢	平均給料月額	平均給与月額
41.1歳	312,700円	383,178円

区分	初任給	2年経過日
大学卒	188,700円	201,200円

- 平均給料月額とは、職種ごとの職員の基本給の平均
- 平均給与月額とは、給料月額と毎月支払われる扶養手当、地域手当、住居手当などの諸手当の額を合計したもの

退職手当 (令和2年4月1日現在)

尾張旭市			国
区分	自己都合	勸奨・定年	同じ
勤続20年	19.6695月分	24.586875月分	
勤続25年	28.0395月分	33.27075月分	
勤続35年	39.7575月分	47.709月分	
最高限度額	47.709月分	47.709月分	
その他の加算措置	定年前早期退職特例措置 2~45%加算		
1人当たり平均支給額	2,531千円	20,953千円	-

- 1人当たりの平均支給額は、県市町村職員退職手当組合における前年度の退職者の平均支給額

一般行政職の経験年数別・平均給料月額 (令和2年4月1日現在)

区分	経験年数10年	経験年数20年
大学卒	275,108円	375,553円

期末手当・勤勉手当 (令和2年度)

尾張旭市		国
期末手当	勤勉手当	同じ
2.55月分(1.45月分)	1.90月分(0.9月分)	
職制上の段階、職務の級等による加算措置:5~20%		
1人当たり平均支給額 1,559千円		

- ()内は再任用職員に係る支給割合

特別職の報酬などの状況 (令和2年4月1日現在)

区分		月額
給料	市長	983,000円
	副市長	788,000円
	教育長	707,000円
報酬	議長	533,000円
	副議長	464,000円
	議員	426,000円
期末手当	市長、副市長	3.40月分
	議長、副議長、議員	3.40月分

職員の勤務時間およびその他の勤務状況

勤務時間(標準)

勤務時間	休憩時間
7時間45分 (午前8時30分~午後5時15分)	1時間 (正午~午後1時)

職員の分限及び懲戒処分 (令和2年度)

処分の種類	人数(人)	
分限処分	7	
懲戒処分(給与・任用に関する不正、一般服務違反、一般非行、収賄など、道路交通違反、監督責任)	免職	0
	停職	0
	減給	0
	戒告	0

職員の退職管理の状況 (令和2年度)

状況	件数(件)
条例に基づく再就職の届出	2

職員研修 (令和2年度)

研修名等	受講者数(人)
一般研修 市実施研修、自治大学校など	123
専門研修 市町村アカデミーなど	1,669
特別研修 市町村振興協会研修センターなど	7
自主研修 通信教育研修など	161
派遣研修 先進都市視察研修など	0

公平委員会の業務 (令和2年度)

区分	件数(件)
勤務条件に関する措置要求	0
不利益処分に関する不服申立て	0

育児休業等取得者数 (単位:人、令和2年度)

区分	男性	女性	計
育児休業取得者	2	9	11
部分休業取得者	4	8	12
育児短時間勤務取得者	0	0	0

職員の服務

営利企業などへの従事許可の状況 (令和2年度)

区分	件数(件)
会社などの役員などの地位を兼ねる場合	0
自ら営利を目的とする私企業を営む場合	1
報酬を得て事業、事務に従事する場合	6
合計	7

職員の福祉及び利益の保護の状況

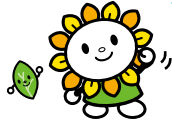
安全衛生 (令和2年度)

健康診断	人数(人)	
定期健康診断	152	
生活習慣病検診	循環器検査	368
	胃がん検査	263
短期人間ドック	407	
脳ドック	20	
胸部X線検査	194	
B型肝炎予防接種(消防職員、保健師)	20	
破傷風予防接種(消防職員、労務職員など)	15	
麻しん・風しん予防接種(消防職員)	18	
流行性耳下腺炎予防接種(消防職員)	19	
水疱予防接種(消防職員)	1	

公務災害および通勤災害認定件数 (令和2年度)

区分	件数(件)
公務災害	1
通勤災害	0

健康だより



スケジュールを
まとめて管理♪



申し込み・問い合わせ先

保健福祉センター内健康課 ☎55-6800 (土・日曜日、祝・休日、年末年始を除く午前8時30分～午後5時15分)

健康トピックス ～感染症予防のポイント～

感染症予防には、手洗い、うがい、マスクの着用を徹底し、ウイルスが体に入らないようにすることが大切です。また、免疫力を低下させないよう、普段からバランスの取れた食事ですっきりと栄養を取り、適度な運動で体力をつけ、十分に睡眠を取るなど規則正しい生活を心掛けましょう。今は暖房を使う時期ですが、定期的な換気も重要です。室温は外気温との差が大きくなりやすい20～23度程度に設定し、湿度は加湿器などを使用して50～60%程度を保ちましょう。

健康課では、「感染予防対策の話」や「健康に関する講座」などの出前講座も行っています。詳細はお問い合わせください。



成人向けの事業(市内在住のかた限定)

ところ:保健福祉センター



事業名	とき	対象者・定員	内容・申し込み方法など
元気まる測定 お手軽ラジオ体操	1月14日、28日(金) いずれか1日 午後9時30分～11時30分	18歳以上のかた 先着各12人	内容 体力測定や生活習慣チェックの結果をもとに健康づくりをアドバイス。待ち時間を利用し、効果的なラジオ体操の方法を学ぶ 申し込み方法 電話で
軽度認知障がい※1 チェックテスト あたまの元気まる <small>※1認知症の前駆段階であり、認知症ではありません。</small>	月・金曜日 午前9時20分～11時20分 上記時間内で電話による受検も可	40歳以上の要支援・要介護認定を受けていないかた 先着各7人	内容 約15分の簡単チェックで正常老化(もの忘れ)と軽度認知障がいを高い精度で判別。結果をもとに、保健師が脳の活性化を促す方法をアドバイス 申し込み方法 電話で
体を動かす習慣 づくりに 運動教室	12月23日(木) 午前10時～11時30分 1月31日(月) 午後1時30分～3時 いずれか1日	元気まる測定を1年以内に受けたことがあるかた 先着各12人	内容 運動指導員によるウォーキング、筋トレ、ストレッチなどの実技、運動ワンポイントアドバイス 申し込み方法 電話または直接

まだまだ募集中!
12月の「元気まる測定」
寝る前3分!腰痛予防ストレッチ



とき 12月17日(金)
午前9時30分～11時30分
ところ 保健福祉センター
申し込み方法 電話で



離乳食教室(予約制)

とき 1月19日(水) 午前10時から(1時間程度)
ところ 保健福祉センター クッキングルーム
内容 管理栄養士による講話・実演、試食(希望者のみ)
※新型コロナウイルス感染防止のため、
託児、調理実習は見合わせます。



対象者 生後4カ月以上の子を持つ保護者
定員 先着15人 費用 無料
申し込み方法

12月20日(月)から電話か
右記二次元コードから



くらしのひろば 1月の市民相談

※の相談を除き、申し込みは不要です。相談室などへ直接お越しください。正午～午後1時、祝日・年始(1～3日)はお休みです。



相談名	とき	ところ・申し込み方法
経営※	6日(法律)、11日(税務)、12日(労務)、20日(情報化)	午後1時30分～4時(情報化のみ午前10時～正午、午後1時30分～4時30分) 商工会館 相談室 ※電話(☎53-7111)で
お仕事探し	月～金曜日	午前9時～午後4時30分 市役所ふるさとハローワーク
消費生活	月・水・金曜日 火・木曜日	午前9時～正午 午後1時～4時 市役所消費生活センター
法律※1 不動産	7・14・21日(金) 5日(水)	午後1時30分～3時50分 午後1時～4時 市役所 市民相談室
登記	12日(水)	午前9時～正午
労働※2	20日(木)	午後1時～4時
行政	18日(火)	午後1時～3時
人権こまりごと	11日(火) 25日(火)	午前10時～正午 午後1時～3時
行政書士	27日(木)	午後1時～3時
建築※3	19日(水)	午前10時～正午
ひとり親家庭	月～金曜日	午前9時～午後4時 市役所こども課
保育	月～金曜日	午前9時～午後4時 市役所保育課
女性の悩みごと※ こども・子育て	11・18日(火) 月～金曜日	午前10時～午後3時 午前9時～午後4時 保健福祉センター内子育て相談課 ※電話(☎53-6101)で
こどもの発達	月～金曜日	午前8時30分～午後5時
医師による こどもの発達専門※	12・26日(水)	午後2時～5時 保健福祉センター内 こどもの発達センターにここに ※電話(☎53-6103)で
言語聴覚士による ことばの専門※	5・19日(水)	午前9時～正午
臨床心理士による こどもの心理専門※	25日(火)	午前9時～正午
精神保健福祉士による こころの健康※	水曜日	午前10時～午後3時20分 保健福祉センター内健康課 ※電話(☎55-6800)で
栄養※	28日(金)	午前9時～11時
保健師による健康	月～金曜日	午前9時～11時
労働者のための こころの健康※	19日(水)	午後2時～4時 瀬戸旭医師会館 相談室(瀬戸市西長根町) ※瀬戸地域産業保健センターに電話 (☎84-1139)で
青少年と その保護者の悩み (スマイルダイヤル)	月～金曜日 8日(土)	午前9時～午後5時 午前9時～午後4時30分 中央公民館内少年センター ☎0120-48-7830 (携帯電話からは☎52-0700) 来所相談は事前に連絡。土曜日は電話相談のみ
高齢者	月～金曜日	午前8時30分～午後5時 保健福祉センター内地域包括支援センター
成年後見制度※	6日(木)	午後1時30分～4時15分 市役所 市民相談室 ※尾張東部権利擁護支援センターに電話 (☎75-5008)で
障がい者	月～金曜日	午前9時～午後5時 市役所障がい者基幹相談支援センター
生活の困窮※	月～金曜日	午前9時～午後5時 市役所福祉政策課 ※電話(☎76-8139)で 来所相談は事前に連絡

10月の犯罪・事故・火災など(本年の累計/前年同期比)

犯罪発生状況		人身交通事故	
刑法犯	18件(251件/△33件)	件数	29件(200件/52件)
うち窃盗犯	10件(151件/△32件)	死傷者	31人(249人/63人)
火災発生	0件(12件/△4件)	うち死者	0人(0人/±0人)
救急車出動	294件(2525件/79件)		

納期限のお知らせ

12月27日(月)	国民健康保険税(普通徴収) 6期、介護保険料・後期高齢者医療保険料(普通徴収) 5期
1月11日(火)	固定資産税・都市計画税 3期

尾張旭市の魅力を紹介

あさひ情報局

Asapi Information Bureau

No.4



スカイワードあさひから見える夜景
[「みんなで投稿web写真館」投稿写真]

尾張旭まち案内

〒488-0801
東大道町原田34番地1
グリーンシティビル1階
開設時間/午前10時～午後6時
定休日/木曜日(祝・休日を除く)、年末年始
問い合わせ先/
(一社)市観光協会 ☎52-6500

冬のお出かけスポット「スカイワードあさひ」

こんにちは。尾張旭まち案内の広報担当「あさひかんこ」です。
季節は冬。駅前イルミネーションの灯りがきらめく、ロマンチックな季節になりました。この時季のお出かけスポットとして、スカイワードあさひをお薦めします。9階には市内はもちろん、瀬戸市や春日井市、名古屋市まで360度の景色を眺めることができる無料の展望室があります。空気が澄んだこの季節なら、きっと時が経つのを忘れて、遥か遠くまで街のイルミネーションを眺めることができますよ。

ホームページの「みんなで投稿web写真館」のコーナーでは、皆さんが撮影した写真を掲載しています。冬のイルミネーションや初日の出など、気軽に投稿してくださいね。

詳細は右記二次元コードから観光協会のホームページをご覧ください。



尾張旭まち案内商品情報

今回は、市内の養蜂家が採蜜した蜂蜜のご紹介です。クロガネモチ、アカシヤ、百花蜜をお取り扱いしています。温かい紅茶に、蜂蜜とミルクを入れたキャンブリックティーなどいかがでしょうか。



広告

※広告の内容に関する問い合わせは直接広告主へお願いします。

このまちの家守り工務店
住まいの新築・リフォーム・外構工事
テクノストラクチャー施工認定店
創業60余年の信頼と実績

岩橋建設株式会社

住宅介護改修工事もお任せください
設計監理 岩橋建設(株)一級建築士事務所

尾張旭市城前町城前 41-3 TEL 53-5123

売買・贈与・相続・抵当権抹消登記・遺言書作成など

アテンド司法書士事務所

尾張旭市役所 南すぐ
司法書士 若杉 拓

お気軽にお問い合わせください!!
尾張旭市東大道町原田2498番地5
tel.0561-76-3696

家族みんなの健康を支える、身近な存在でありたい。

各種健康診断承ります (要予約)
人間ドック・脳ドック
市民健診・子宮・乳腺検診
各種がん検診・特定健診・法定健診

健診受診者さま専用の無料託児サービスあります

全国健康保険協会(協会けんぽ)生活習慣病予防健診実施機関
愛知県中小企業共済「健康診断受診助成」提携先医療機関

医療法人 **あらかわ医院** 健診部門
〒488-0006 尾張旭市大久手町中松原 39 番地
TEL:0561-53-9668 FAX:0561-53-8827

事業拡大のため
大募集!
整備士/営業事務

45歳未満の人 (省令3号のイ)
電話対応およびお客様対応のお仕事です

※まずは電話でご連絡ください。
※お待ち致しております。担当:門前

スズキ車販売店 / KOALA CLUB 尾張旭店
〒488-0002 尾張旭市鳴丘町池上122-1 定休日: 毎週月曜日・第1日曜日・祝祭日 Open/am10:00~pm7:00

門前自動車販売 54-6131 (0561)

新型コロナウイルスの感染拡大状況により、掲載内容が変更となることがあります。ご理解・ご協力をお願いします。なお、新型コロナウイルス感染症に関する市の対応などの詳細はホームページをご覧ください。

