

あさひ

2021
8/15
No.1425

広報おわりあさひ



P3 市制50周年記念 市民祭

「おまつり」の写真と元気になれる動画を募集します

旭町まつりの様子(宝船パレード)

トピックス

P2 新型コロナウイルス感染症関連情報

P11 地域ふれあい講座

P6 お知らせコーナー あさひだより

P13 スクスクこんにちは



新型コロナウイルス 感染症関連情報

最新情報は
ホームページを
ご覧ください

新型コロナワクチン接種 7月29日時点



問い合わせ先／新型コロナコールセンター ☎55-0911 (午前9時～午後5時)

- コールセンターは当分の間、土・日曜日、祝日も開設しています
- 番号のかけ間違いにご注意ください
- つながりにくい場合があります。ご了承ください
- 現在、接種が可能な全年代(満12歳以上)のかたのワクチン接種を進めています。詳細は、ホームページをご覧ください。

20代・30代の感染者、40代・50代の重症者が増加しています

一般的に、ワクチン接種によるメリットは、副反応のリスクより大きいとされています。接種をご検討ください。

新型コロナワクチンの副反応として、接種部位の痛みなどの局所反応や、発熱、頭痛などの全身性の反応が生じる可能性があります。これらの反応は1回目より2回目の接種後に症状が出る 경우가多く、年齢が下がるにつれて頻度が高くなる傾向があります。副反応についてはホームページをご覧ください。

副反応に関するよくある質問

対象者別の予約スケジュール

対象者	予約開始日
満12歳以上のかた	予約を開始済み

※8月1日以降に満12歳になるかたは、誕生日の翌月初旬に接種券を送付します。早期に予約したいかたは、コールセンターへお電話ください。

予約・接種お知らせメール

登録したメールアドレスに予約の空き状況・拡大などの最新情報をお知らせします。

登録は右記二次元コードから

職域接種を受けられたかたへ

接種券は捨てないでください

職域接種を実施した学校や会社などに接種券を提出し、接種の記録を受け取って、大切に保管してください。

感染しない! 感染させない!

新型コロナウイルス感染症については、まだまだ油断できない状況が続いています。自分や大切な人の感染を防ぐために、今一度基本に立ち返り、感染症対策を徹底して行いましょう。

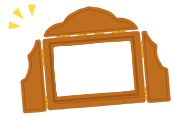


新しい生活様式



夏休み!飛び出す紙芝居をYouTubeで見よう!

市の昔話を多くのかたに知ってもらえるように、ボランティア団体「はじめ良ければ尾張旭好しの会」が手作り紙芝居をYouTubeで配信しています。夏休みの時間を使って、子どもも大人も尾張旭に伝わる昔話に触れてみませんか?動画は、右記二次元コードからご覧ください。



問い合わせ先 / 市役所企画課政策企画係 ☎76-8104
はじめ良ければ尾張旭好しの会 ✉owariasahi.good@gmail.com

市制50周年記念 市民祭「おまつり」の写真と元気になれる動画を募集します

イベント名	あさひのおまつり フォトメモリーモザイクアート	元気を届ける!! エナジー動画コンテスト
内 容	市民祭や地域の祭りなど、市内で開催された「おまつり」に関する写真を募集します(過去の写真も可)。投稿された写真はモザイクアートにして、特設サイトや市民祭会場で公開します	ダンス、バンド、合唱など、見たかたが元気になるような動画を募集します。投稿された動画は特設サイトで公開します
応募期限	9月5日(日)	9月24日(金)
そ の 他	<ul style="list-style-type: none"> ● 投稿者には抽選などにより賞品をプレゼント ● 応募方法など詳細はホームページ(右記二次元コードよりアクセス)をご覧ください 	



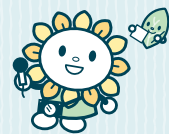
問い合わせ先 / (一社)市観光協会 ☎52-6500



おわりあさひ

まちの話題をお届けします

フォトレポート



7/4

日

あんどんと打ちはやしを奉納 百十灯明祭

井田八幡神社で、古くから伝わる百十灯明祭が行われました。医療従事者への感謝の言葉などが描かれた「あんどん」に火がともされると、あたたかな光を放ちました。また、市指定無形民俗文化財である「打ちはやし」が奉納されました。



9月の催し

おはなし会

絵本、紙芝居の読み聞かせなど

とき 9月4日、11日(土) 午後3時～3時20分

対象 3歳以上の子と保護者

共通事項

ところ 視聴覚室 定員 各回先着20組(予約不要。会場に直接お越しください)

その他 入室時の検温と、参加者名簿の作成にご協力ください

あかちゃんからのおはなし会

わらべ歌や手遊びを交えた絵本の読み聞かせ

とき 9月8日(水) 午前11時～11時20分

対象 6カ月以上の子と保護者



新着図書紹介

一般書 江戸の怪談

にほんの歴史★楽会／編、出版芸術社／刊



江戸時代に出版された多くの怪談本の中から、怖い話、面白い話を選び出し、現代語に訳された読みやすい本。暑い夏、この本を読んで少し涼しくなりませんか

児童書 信じられない現実の生きもの図鑑

D K社／編、増田まもる／監訳、瀧下哉代／訳、東京書籍／刊



サメはどれだけ遠くの獲物を感知できる？ シロナガスクジラの体重は？ アリのコロニーの大きさは？ 数字だけではピンとこない生きものの真実を、分かりやすくビジュアル化して紹介

問い合わせ先／図書館 ☎54-5544



★ キラッと輝く 今月の星 ★

宵空に、木星と土星の登場です。木星のしま模様とガリレオ衛星、土星の美しいリングを天体望遠鏡で観察しましょう。

🌃 夜間観望会 第1～4日曜日

8月／午後7時30分～8時30分 9月／午後7時～8時

費用 無料

その他 ●申し込み不要。マスク着用の上、会場へお越しください

●天候により中止する場合あり

とき	ところ	内容
8月15日(日)	三郷小	月、さそり座ベータ星、木星、土星
22日(日)	旭丘小	満月、木星、土星、アルビレオ
9月5日(日)	スカイワード	木星、土星、ガーネットスター(ザクロ石の星)
12日(日)	あさひ	月、木星、土星、カシオペア座イータ星



☀️ 太陽観望会 ※8月28日(土)から再開 午前10時～正午、午後1時～3時 火・土・日曜日、祝・休日

問い合わせ先／中央公民館内生涯学習課生涯学習係 ☎76-8181、スカイワードあさひ ☎52-1850

グリーンシティケーブルテレビ

行政情報番組



職員や関係者の皆さんが登場し、イベント・事業の紹介や公共施設の案内など、毎月1日、15日に内容を更新し、市の旬の話題をお届け。ホームページ(右記二次元コードからアクセス)でもご覧になれます。



放送チャンネル 地上D12ch

放送時間 10分(1日6回放送)

問い合わせ先／市役所広報広聴課広報広聴係 ☎76-8106

消防本部 からの お願い



安全で楽しいアウトドアを過ごすために

キャンプ場やお家キャンプなどさまざまなアウトドアのスタイルがあります。火気の使用が増え、火災など事故も増加していますので、事故防止のため注意事項を守って楽しく過ごしましょう。

❌ こんろを並べて使用しない

こんろを2台以上並べて使用すると、カセットガスボンベが過熱し、破裂や爆発などの危険があります。



❌ カセットガスボンベをたき火、こんろなどの近くに置かない

空になったカセットガスボンベでもガスが残っています。火の中に投げ入れたり、熱源の近くに放置したりすると、破裂や爆発などの危険があります。



❌ テントの中ではガス・石油機器を使用しない

屋内、テント内、車内などでランタン、こんろなどを使用すると、一酸化炭素中毒など死亡事故につながる危険があります。電池式のLED照明などを使いましょう。



❌ こんろを覆う大きな鍋やフライパンなどを使用しない

大きな鍋や鉄板などの調理器具はカセットガスボンベを過熱し、破裂や爆発などの危険があります。



✓ チェックリスト

- 使用する場所が適切か確認する
- 使用前に取扱説明書を読む
- 使用前に破損や変形が無いか確認する
- 燃料・カセットガスボンベは指定されたものを使う
- いざという時のためにバケツに水をくむか、消火器を準備する

✓ カセットガスボンベの捨て方(尾張旭市)

- 専用の回収かごに入れる
- 必ず中身を使い切る
- 穴は開けずに出す
- やむを得ず中身を使い切ることができなかつたものはリサイクル広場に直接持ち込む

問い合わせ先／消防本部予防課予防査察係 ☎51-0352

令和3年度

尾張旭市自治会等活動促進助成事業を決定

市では、自治会などが行う地域を住みやすくするための活動に助成金を交付しています。6月26日にプレゼンテーションを行い、その審査結果を基に助成事業と助成金の額を決定しました。



自治会名など	事業名	交付決定額
旭台自治会	「仲間気づき・組織で支援」のまちづくり(3年目活動)	100,000円
霞ヶ丘自治会	コロナ共存時代の自助努力支援(Ⅱ)	100,000円
山の手自治会	生活環境の改善事業	100,000円
樋越町内会	資源ごみ置き場の改善(第四集会所軒下)	32,000円
東栄連自治会	ソーラー式防犯カメラによるごみ集積場の監視事業	57,000円

問い合わせ先／市役所市民活動課コミュニティ係 ☎76-8126

※新型コロナウイルス感染症拡大防止のため、講座などに参加する際は、マスクの着用にご協力ください。

病児・病後児保育

市役所保育課保育所支援係 ☎76-8147
あらかわ医院(実施施設) ☎53-9666

対 市内在住の生後2カ月～小学3年生の児童
【利用条件】 次の2つの要件を満たす場合 ●病気または病気回復期のため、集団生活ができない児童で、病児・病後児保育が可能と医師が認めた ●保護者が勤務、疾病、入院、介護、冠婚葬祭などのやむを得ない事由で、家庭での保育が困難である **【実施施設】** あらかわ医院 病児・病後児保育室 **【利用時間】** ●月～金曜日/午前8時30分～午後5時 ●土曜日/午前8時30分～午後1時(祝・休日、実施施設の休診日を除く)

定 1日6人 **費** 1日2,000円 **【利用方法】** 事前登録(申請書は保育課と実施施設で配布。市ホームページからもダウンロード可)と利用希望日の前日に予約が必要



あさひ健康
マイスター
チャレンジ
対象事業

すくすく子育て講座

保健福祉センター内子育て支援センター
☎52-3132

アラフォーママの会

時 9月16日(木)午前10時～11時30分 **場** 保健福祉センター 4階 **内** セルフケア「心と体のり

フレッシュ」 **対** 市内在住の ●38歳以上のかたで第1子を出産し、未就園の子を持つ母 ●38歳以上で第1子を出産予定の妊婦 **講** 産後指導士 田中祐子さん **申** 8月16日(月)～9月10日(金)に電話で(土・日曜日を除く午前9時～午後4時) **他** 動きやすい服装でお越しください。

親子で楽しく音あそび

時 9月22日(水)午前10時～10時40分 **場** 保健福祉センター 2階 **内** 歌や楽器に触れ、親子で音を楽しむ **対** 市内在住の令和2年1月～10月生まれの子と保護者 **定** 先着10組 **講** 音楽療法士 滝上美水さん **申** 8月16日(月)～9月21日(火)に電話で(土・日曜日、祝日を除く午前9時～午後4時)

じどうかんフェス

市制50周年
記念事業
あさひ健康
マイスター
チャレンジ
対象事業

各児童館

時 9月18日(土)①午前10時～11時30分(10時から受け付け)②午後1時～2時30分(1時から受け付け) **内** チャレンジゲーム、工作など **対** 幼児～中学生(幼児は保護者の同伴が必要) **定** 先着各40組 **申** 9月1日(水)～17日(金)に直接(日曜日を除く午前9時～午後5時) **他** 詳細は児童館だより9月号をご覧ください。



スポーツ推進委員と気軽に楽しく体を動かそう!

ニュースポーツ体験会

あさひ健康
マイスター
チャレンジ
対象事業

とき	①9月12日(日)②11月14日(日) いずれも午前10時～11時30分
ところ	①白鳳小 体育館②旭小 体育館
内容	カローリング、あさびーチ、ペタンク など
対象者	どなたでも(未就学児は保護者同伴)
費用	無料
その他	●申し込み不要。会場へ直接お越しください ●活動中の事故、ケガなどは応急処置のみ行いますが、その後の責任は負いません



カローリング

持ち物 体育館シューズ、飲み物、マスク

問い合わせ先/市役所文化スポーツ課スポーツ係 ☎76-8183



子ども・家庭の悩みごと相談

保健福祉センター内こども・子育て相談
☎53-6102

時 月～金曜日午前9時～午後4時(祝・休日、年末年始を除く) **内** 育児・しつけ・いじめ・不登校・性格・非行・虐待など18歳までの子どもに関する相談や、DV・ひとり親など家庭に関する相談に応じます。相談員以外に内容を知られることはなく、プライバシーは必ず守られます。一人で悩まずに、気軽に相談してください **他** 匿名での相談可



全国一斉「子どもの人権110番」強化週間

名古屋法務局相談専用電話
☎0120-007-110

時 8月27日(金)～9月2日(木)午前8時30分～午後7時(8月28日、29日は午前10時～午後5時) **内** いじめ・虐待など、子どもの人権に関わる悩みごと、心配ごとなどの相談に応じます。相談内容の秘密は固く守られますので、一人で悩まず気軽に相談してください。



ノルディックウォーキング教室

あさひ健康マイスター
チャレンジ対象事業

総合体育館 ☎54-2733

時 9月16日(木)午前10時～正午 **場** 総合体育館 **内** ポールの使い方、歩き方を学び、維摩池方面へ約4kmのウォーキングを体験 **対** 成人のかた **定** 先着20人 **費** 250円(ポールレンタル料含む) **講** 日本ノルディックウォーキング協会公認指導員 小森一輝さん **申** 8月15日(日)から電話か直接(午前9時～午後8時30分。初日は10時から) **他** ●雨天中止●キャンセルの場合、費用は返却不可



ボランティアサロン

あさひ健康マイスター
チャレンジ対象事業

渋川福祉センター内社会福祉協議会
渋川ボランティアセンター ☎51-5535

時 9月9日(木)午前10時～正午 **場** 渋川福祉センター ボランティア室 **内** 布おもちゃをつくろう～手のひらサイズのうさぎ人形～ **定** 10人 **講** ToyToy **申** 9月2日(木)までに電話か直接(土・日曜日、祝・休日を除く午前9時～午後5時)。定員を超えた場合は抽選。定員に満たない

場合は9月3日(金)以降に先着順で受け付け



森林公園の催し

あさひ健康マイスター
チャレンジ対象事業

森林公園案内所(〒488-8555大字新居5182-1) ☎53-1551、FAX.53-4414
✉koenkanri@shinrinkoen.com

①道草ウォーキング

時 8月18日(水)午前10時～正午 **内** 季節の花や虫、鳥などを観察しながら植物園をウォーキング **費** 無料

②なるほど森歩き～森の虫と湿地の花～

時 8月21日(土)午前10時～正午 **内** 樹液に集まる虫や、湿地の貴重な花を観察 **費** 無料

③野の花めぐり

～シマジタムラソウ・夏の湿地の花～

時 8月25日(水)午前10時～正午 **内** 野に咲く花たちをたずねる **費** 無料

④里山市場

時 8月28日(土)、29日(日)午前9時～午後3時 **内** 新鮮な野菜などの販売 **他** 出店者募集中

⑤大人の自然塾

時 10月7日～3月3日(木曜日・6回)午前10時～午後3時 **内** 体験しながら自然の仕組みを学ぶ **費** 5,100円 **申** 8月16日(月)～31日(火)に

①氏名・ふりがな②住所③電話番号④生年月日⑤年齢を記入し、往復はがき、ファクスかメールで
共通事項

【集合場所】①～③植物園内展示館前④案内所前⑤応募者に直接連絡 **対** どなたでも **費** ④以外は各費用のほかに植物園入園料(大人220円、中学生以下無料)が必要 **他** ⑤以外は申し込み不要。集合場所へ直接お越しください。雨天決行

民生委員・児童委員が代わりました

校区(担当地区)	城山小学校区(平子町西385番地 県営旭住宅 1棟、6～9棟、16～19棟)
新任者	広田世津子さん

各校区・地区担当委員の連絡先などはお問い合わせください。

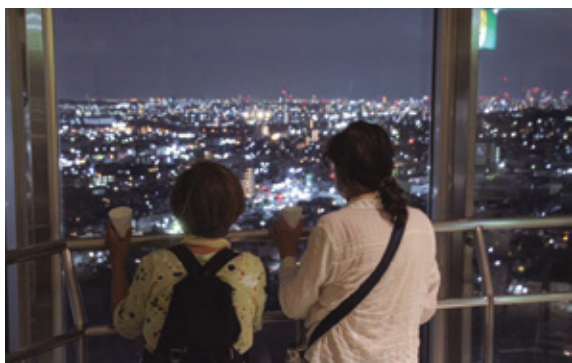
市役所福祉課社会福祉係 ☎76-8141

夜景茶会

あさひ健康
マイスター
チャレンジ
対象事業

スカイワードあさひ ☎52-1850

時 ①8月21日(土)②22日(日)午後7時～9時
場 スカイワードあさひ 展望室 **内** 真夏の夜のひとときに、おいしい紅茶を飲みながら360度の夜景を楽しむ **費** 無料 **他** ●各日先着100人にアイスティー(①ディンブラティー②アッサムティー)を提供 ●雨天決行 ●申し込み不要。会場へ直接お越しください



上級救命講習会

あさひ健康
マイスター
チャレンジ
対象事業

消防署救急係 ☎51-0885

時 9月12日(日)午前9時～午後5時 **場** 消防署
内 9月5日～11日「救急医療週間」、9月9日「救急の日」に合わせ、心肺蘇生法(成人・小児・新生児)やAEDの使用法、大量出血時の止血法、外傷の手当て、搬送法、傷病者管理などを学ぶ
対 市内在住・在勤・在学の10歳以上のかた
定 先着10人 **費** 無料 **申** 8月16日(月)午前9時～9月10日(金)午後6時に電話で **他** 動きやすい服装でお越しください。

水道メーターの 取り替えを実施します



8月下旬～9月に取り替える地区

北本地ヶ原町、城前町、東東西町、東印場町、
緑町、南栄町、南新町、南本地ヶ原町

その他

- 対象者には事前にはがきで通知します
- 詳細は広報おわりあさひ5月15日号かホームページをご覧ください

問い合わせ先
市役所上水道課経営係 ☎76-8168

シニアのための栄養講座

あさひ健康
マイスター
チャレンジ
対象事業

保健福祉センター内地域包括支援センター
☎55-0654

時 9月16日(木)午後1時30分～3時 **場** 中央公民館 302会議室 **内** 健康で自立した生活を続けるため、栄養の取り方や塩分制限など健康的な食事のポイントを学ぶ **対** 市内在住の65歳以上のかた **定** 先着35人 **費** 無料 **講** 管理栄養士 神野順子さん **申** 8月16日(月)～9月10日(金)(土・日曜日を除く)に電話か直接。定員になり次第、受け付けを終了

介護に関する入門的研修

あいち介護サポーターバンク運営事務局
(〒450-6046 名古屋市中村区名駅1-1-4
JRセントラルタワーズ46階)
☎0800-200-4415(平日午前9時～午後5
時45分)、FAX.0800-200-9915

時 ①基礎講座／10月16日(土)午後1時30分～4時30分②入門講座／10月23日、30日、11月6日(土曜日・3回)午前9時30分～午後4時30分 **場** 栄ガスビル(名古屋市中区) **内** ①介護に関する基礎知識など②基本的な介護の方法など **対** 高校生以上のかた **費** 無料 **申** 10月9日(土)までに上記二次元コードからアクセスか申込書(長寿課で配布)をファクスか郵送で **他** ●定員になり次第、受け付けを終了 ●受講後は、あいち介護サポーターバンクに登録可。介護事業所への就業やボランティア活動の紹介を受けられます ●他の日程・会場でも開催予定。詳細は事務局ホームページをご覧ください



危険物取扱者保安講習

消防本部予防課危険物係 ☎51-0379

種別	とき
給油取扱所	2日(水) 午前
特定事業所	4日(金) 午前
一般	2日(水) 午後
	3日(木) 午前 午後
	4日(金) 午後

●午前／9時40分～午後0時40分 ●午後／1時30分～4時30分 **場** ウィルあいち(名古屋市

東区) **対** 危険物取扱者免状所持者 **定** 各先着300人 **費** 各4,700円 **申** 12月17日(金)までに申請書(予防課で配布)を(一社)県危険物安全協会連合会(〒460-0001名古屋市中区三の丸3-2-1)に郵送 **他** ●危険物取扱作業従事者は3年ごとに受講する義務あり●期間内に受講しないと、免状の返納を命ぜられる場合あり

性のさまざまな悩みごとに応じる **申** 電話で(土・日曜日、祝・休日を除く午前8時30分～午後5時)

DV被害で急を要する場合の相談ナビ(有料)



●携帯電話や一部のIP電話からも利用可●詳細は内閣府男女共同参画局ホームページをご覧ください

令和4・5年度市学校給食用物資納入業者登録申請

学校給食センター ☎53-2971

【申込期間】10月1日(金)～29日(金) **【必要書類】**①申請書(学校給食センターで配布。ホームページからもダウンロード可)②履歴事項全部証明書③営業許可書(証)の写し④国税、市・県民税の納税証明書⑤事業所の位置図と施設・設備の平面図⑥食品衛生監視票の写し **他** ●資格や条件など、詳細はお問い合わせください●決定は審査の上、書面でお知らせします

弁護士による多重債務無料相談会

市役所保険医療課国保年金係 ☎76-8151

時 9月22日(水)午前9時～正午、午後1時～4時30分 **場** 市役所 市民相談室 **対** 国保税の納付が滞っているかた **定** 先着12人 **申** 前日までに電話か直接 **他** 相談時間は1人30分



DV被害ひとりで悩まないで女性の悩みごと相談

保健福祉センター内子育て相談課 ☎53-6101

時 毎月第1・3火曜日(祝日の場合は翌週)午前10時～午後3時 **場** 保健福祉センター 子育て相談課 **内** 女性相談員がDV被害、家庭内の不和やいざこざ、結婚・離婚、男女問題など、女

危険物取扱者試験



と き	9月26日(日)①午前10時から(9時30分集合)②午後2時から(1時30分集合)
と ころ	名古屋工学院専門学校(名古屋市中区)
種 類・手 数 料	①●乙種第4類/4,600円●丙種/3,700円 ②●甲種/6,600円●乙種第1～6類/各4,600円
申請期間	【電子】 8月21日(土)午前9時～8月30日(月)午後5時 【書面】 8月24日(火)～9月2日(木)
申請方法	【電子】 (一財)消防試験研究センターホームページで 【書面】 願書(予防課で配布)を同センター愛知県支部(〒460-0001 名古屋市中区三の丸3-2-1 県東大手庁舎6階)へ郵送か直接(土・日曜日を除く午前9時～午後5時)
そ の 他	乙種第4類の試験は午前と午後に分けて実施。試験時間帯は選択不可

問い合わせ先/消防本部予防課危険物係 ☎51-0379

マイナンバーカード臨時交付窓口

市役所市民課市民係 ☎76-8130

時 9月4日(土)午前8時30分～正午 **場** 市民課

内 マイナンバーカードの交付、電子証明書の更新 **対** マイナンバーカードを申請し「個人番号カード交付・電子証明書発行通知書兼照会書」が届いたかた **他** ●上記業務のみ受付●8月22日(日)の日曜窓口では、マイナンバーカードの交付、電子証明書の更新はできません

災害時に備えた ストマ用装具の保管

市役所福祉課障がい福祉係 ☎76-8142

内 大規模な災害時に住居が被災して、自己所有のストマ用装具の持ち出しができなくなる場合に備えて、保健福祉センター(災害時の福祉避難所)で、ストマ用装具(1週間程度の使用量)を一時的に保管できます。**対** 市内に住所があり、ストマ用装具を使用している身体障害者手帳をお持ちのかた **他** 詳細はお問い合わせください。

切れた電線を見つけたら

市役所環境課環境保全係 ☎76-8136

内 雷や台風などで切れた電線は、感電のおそれがあります。切れた電線を見つけたら、電線に触ったり近づいたりせず、中部電力パワーグリッド(株) 旭名東営業所(☎0120-985-232)に連絡してください。



旭平和墓園の美化維持に ご協力を

市役所環境課環境施策係 ☎76-8134

内 旭平和墓園には、墓園の美観、衛生面の維持のため、ごみ集積場を設置していません。不要となった供花、供物などはお持ち帰りください。なお、年末年始、お彼岸(春・秋)、お盆の期間は臨時でごみ集積場を設置します。臨時集積所を利用する際は、あらかじめ袋を用意いただき、口を縛って出してください(可燃ごみのみ。可燃ごみ以外はお持ち帰りください)。

子育て世帯生活支援特別給付金 (ひとり親世帯以外の低所得の子育て世帯分)



新型コロナウイルス感染症の影響が長期化し、困難が生じている子育て世帯の生活を支援するため、**児童1人当たり5万円**を支給します。

対象者	<p>①令和3年4月分の児童手当または特別児童扶養手当受給者で、令和3年度分の住民税均等割が非課税のかた</p> <p>②令和3年3月31日時点で18歳未満の児童(特別児童扶養手当対象児童の場合は20歳未満)の養育者で●令和3年度分の住民税均等割が非課税のかた●新型コロナウイルス感染症の影響を受けて令和3年1月1日以降の収入が急変し、住民税非課税相当の収入となったかた</p> <p>③令和3年4月以降の出生などによる5月以降分の児童手当または特別児童扶養手当の受給資格者で、令和3年度分の住民税均等割が非課税のかた(転入などにより前市町村で給付を受けたかたを除く)</p>
申請方法	<p>①7月30日に振り込み済み。児童手当または特別児童扶養手当で指定されている口座をご確認ください</p> <p>②要申請。該当するかたはご相談ください</p> <p>③給付金の審査が済み次第、順次振り込み予定。ただし、児童手当受給者が公務員の場合は要申請</p>
その他	<p>●子育て世帯生活支援特別給付金は「ひとり親世帯分」か「ひとり親世帯以外の低所得の子育て世帯分」のどちらかしか給付を受けることができません。「ひとり親世帯分」の詳細は、6月1日号広報おわりあさひをご覧ください●住民税の申告をしていないかたは、支給の遅れや支給できない場合がありますのでご注意ください●詳細は上記二次元コードからホームページをご覧ください</p>

申請・問い合わせ先/市役所こども課家庭係 ☎76-8149

時 とき **場** ところ **内** 内容 **対** 対象者 **定** 定員 **費** 費用 **持** 持ち物
講 講師 **申** 申し込み・申請方法 **応** 応募方法 **抽** 公開抽選 **他** その他

地域ふれあい講座

あさひ健康
マイスター
チャレンジ
対象事業

申し込み方法

各申込期間に費用を添えて直接(午前9時～午後9時)
※市内在住・在勤のかたを優先

申し込み・問い合わせ先

各講座実施施設

親子で楽しいパン作り教室

と き	9月5日、12日(日)午前9時30分～正午(いずれか1日のみ)
ところ	旭丘公民館(☎52-1624)
内 容	親子で動物パン作りなどを楽しむ
定 員	先着各6組12人
費 用	1,100円(材料費含む)
持ち物	エプロン、バンダナ、布巾2枚(手ふき、食器ふき)、持ち帰り容器(25cm四方)、筆記用具
講 師	稲葉清美さん
申し込み期間	8月15日(日)～27日(金)



高齢者のための健康体操

と き	9月6日、13日(月曜日・2回)午後1時～3時
ところ	旭丘公民館(☎52-1624)
内 容	肩たたき棒作成と健康体操
対象者	65歳以上のかた
定 員	先着15人
費 用	600円
持ち物	広告紙(B4サイズ25cm×36cm程度)30枚、運動のできる靴、飲み物、フェイスタオル
講 師	AKIさん
申し込み開始日	8月16日(月)



レザークラフト「スマホサイズのサコッシュバッグ」

と き	9月16日(木)午前10時～正午
ところ	渋川公民館(☎53-8600)
内 容	身軽な外出に便利な革のバッグを作る
定 員	先着8人
費 用	2,800円(材料費含む)
持ち物	カッター、はさみ、定規、エプロン、筆記用具
講 師	松原清美さん
申し込み期間	8月17日(火)～9月6日(月)



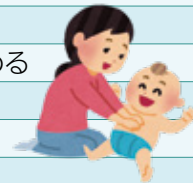
スポーツウェルネス吹矢

と き	9月7日(火)午前10時～正午
ところ	平子公民館(☎54-9290)
内 容	誰でもできる健康的なスポーツ吹矢を楽しむ
定 員	先着15人
費 用	500円(マウスピース代含む)
持ち物	運動のできる靴、飲み物、タオル
講 師	高瀬紘さん
申し込み期間	8月16日(月)～31日(火)



ベビーとママのスキンシップ教室

と き	9月7日、14日、21日(火曜日・3回)午前10時～正午
ところ	コミュニティセンター宮浦会館(☎54-3738)
内 容	ベビーマッサージ、ベビーアートなどのノウハウを学び、親子の絆を深める
対 象	生後2～10カ月の子と母
定 員	先着10組20人
費 用	1,500円(3回分、材料費含む)
持ち物	バスタオル、子の飲み物、子の写真(1～2枚)、デジカメまたはスマートフォン、はさみ(お持ちのかたは、普段お使いのベビー用オイル、スクラップブック用のペン)
講 師	中島順さん
申し込み開始日	8月16日(月)



ヘルスメイトの
レシピの
玉手箱 165



低脂肪・
高たんぱく質の食事で
健康維持!



茹で鶏のピリ辛甘酢だれ

ひと口メモ

- 湯煎で調理することで、しっとりとした仕上がりに
- ラー油の量で、辛さを調節してください

材料(4人分)

- 鶏むね肉(100g) 4切れ
- 酒 大さじ2
- 砂糖 小さじ2
- 長ねぎ 1/2本
- 大葉 4枚
- 砂糖 大さじ2
- しょう油 大さじ2
- A 酢 大さじ2
- ラー油 大さじ1
- ニンニク(すりおろし) 小さじ2

作り方

- 1 鶏むね肉は皮を取り、フォークで数カ所に穴を開ける。
- 2 耐熱用食品ポリ袋に①と酒・砂糖を入れ、なじませ、空気が入らないように口を縛る。
- 3 鍋に湯を沸かし、②を袋ごと入れ、10分間加熱した後、火を止めて冷めるまでそのままにする。
- 4 長ねぎをみじん切りにし、Aと混ぜる。
- 5 ③の鶏むね肉を取り出し、薄めに切る。
- 6 皿に、大葉と⑤を盛り付け、④をかけて完成。

1人分の栄養価

- エネルギー/148kcal ●たんぱく質/17.2g
- 脂質/4.3g ●カルシウム/13mg ●塩分/0.8g

三郷駅周辺 まちづくり

都市計画の決定・変更を行いました



告示日	8月10日	地区	三郷駅前地区(三郷町栄の一部)
決定内容	●第1種市街地再開発事業(市決定) ●高度利用地区(市決定)		
変更内容	●防火地域および準防火地域(市決定): 準防火地域から防火地域へ変更 ●道路(市決定): 駅前広場を含む三郷駅前線の追加、玉野川森林公園線の三郷駅前広場の廃止 ●道路(県決定): 名古屋瀬戸線の平面交差箇所数を追加		
その他	関係図書は三郷駅周辺整備推進室で縦覧できます。詳細は、ホームページ(上記二次元コードからアクセス)をご覧ください		

三郷駅前地区



第1種市街地再開発事業/ 高度利用地区/防火地域



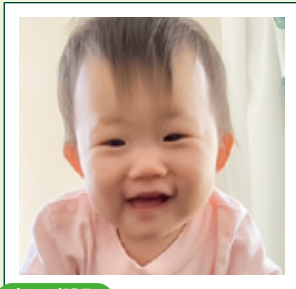
道路 (駅前広場を含む三郷駅前線)



問い合わせ先/市役所三郷駅周辺整備推進室 ☎76-8182

スワスワ みんなの笑顔大集合!

こんにちは



東三郷町

こばやし ゆあ
小林 結愛ちゃん(1歳)

笑顔が可愛いゆあちゃん♡
これからも元気ですくすく
大きくなってね♪



桜ヶ丘町

まえ じま きい か
前嶋 稀衣花ちゃん(4歳)

じん すけ
陣介くん(2歳)

ふたりでたくさん笑って、
いっぱい大きくなってね☆



東印場町

いわ さき ひなた
岩崎 陽向くん(10カ月)

初めてのニコニコ写真♡
パパ、ママ、お兄ちゃんと
いつまでも仲良く楽しく
過ごそうね♡



お子さんの写真を
掲載しませんか？

対象者 市内在住で掲載時に小学校入学前のお子さん(きょうだいでの応募可)
応募方法 市役所広報広聴課へ写真を添付の上、メールで次の8項目を連絡
メールアドレス:kouhou@city.owariasahi.lg.jp
①氏名・ふりがな ②生年月日 ③性別 ④保護者の氏名 ⑤郵便番号
⑥住所 ⑦電話番号 ⑧コメント(40字程度)

応募用二次元コード



森市長の



尾張旭
元気モリモリ

No.29
GENKI MORI MORI



改修工事中の
スカイワードあさひ

スカイワードあさひのお色直し

現在、スカイワードあさひは改修工事を行っており、皆さんには利用規制などにご理解・ご協力いただきありがとうございます。

スカイワードあさひは、市制20周年を記念して城山公園の一角に建てられ、平成4年に開館して以来、本市のシンボルタワーとして多くのかたに利用されてきました。開館から約30年が経過し、施設の老朽化が進んできたため、主に外壁や展望台、イベント広場などの改修工事を9月下旬まで行う予定です。工事中も安全に配慮しながら、一部の施設を除き、利用することができます。

さて、スカイワードあさひがある城山公園で毎年開催されているイベントなどは、昨年、新型コロナウイルス感染症の拡大を受け、や

むを得ず中止としました。

今年は、「さくらまつり」は規模を縮小して開催することができましたが、「たのしい夏まつり」は関係者・来場者の安全を第一に考え、中止としました。

10月9日(土)、10日(日)に開催を予定している「市民祭」は、市制50周年を記念するイベントとして、規模の縮小や感染症対策を講じながら、開催する方向で準備を進めています。

新しく生まれ変わったスカイワードあさひで「市民祭」を開催し、50周年という節目を皆さんと盛り上げていきたいですね。そして、スカイワードあさひがより親しまれる施設となるよう、さまざまな催しを開催しますので、ぜひ足をお運びください。

健康だより



スケジュールを
まとめて管理♪



申し込み・問い合わせ先

保健福祉センター内健康課 ☎55-6800（土・日曜日、祝・休日を除く午前8時30分～午後5時15分）

健康トピックス ～お家時間が増えた今、元気まる測定で生活習慣チェック～

新型コロナウイルス感染症の影響により、運動量が減ったり食生活が変わったりするなど、生活習慣が変化していませんか。糖尿病や高血圧症、脂質異常症などは、生活習慣が強く関係しています。元気まる測定では、生活習慣に関する問診と体力測定の結果をもとにした健康づくりのアドバイスや、月ごとのテーマに沿った講話と実技も行っています。ぜひ今の生活習慣の見直しや、自分の健康度の確認にご利用ください。



成人向けの事業



ところ：保健福祉センター

事業名	とき	対象者・定員	内容・申し込み方法など
元気まる測定 知って得する 血圧・減塩の話	9月13日、27日(月) いずれか1日 午後1時30分～3時30分	市内在住の 18歳以上のか た 先着各12人	内容 体力測定や生活習慣チェックの結果をもとに健康づくりをアドバイス 待ち時間に、血圧や減塩に関する講話 申し込み方法 電話で
軽度認知障がい※1 チェックテスト あたまの元気まる ※1 認知症の前駆段階 であり、認知症ではあ りません。	木曜日※2 午前9時20分～11時20分 上記時間内で 電話による受検も可 ※2 当面の間、月曜日は休止	市内在住で40 歳以上の要支 援・要介護認 定を受けてい ないかた 先着7人	内容 約15分の簡単チェックで正常老 化(もの忘れ)と軽度認知障がいを高 い精度で判別。結果をもとに、保健師 が脳の活性化を促す方法をアドバイス 申し込み方法 電話で

離乳食教室(予約制)



とき 9月15日(水) 午前10時から(1時間程度)
ところ 保健福祉センター クッキングルーム
対象者 生後4カ月以上の子を持つ保護者
定員 先着15人
費用 無料
内容 管理栄養士による講話・実演
 ※新型コロナウイルス感染拡大防止のため、
 託児、調理実習・試食は見合わせます。
申し込み方法 8月16日(月)から電話で



まだまだ募集中！ 8月の「元気まる測定」 寝る前に姿勢改善ストレッチ



とき 8月25日(水)
 午前9時30分～
 11時30分
ところ 保健福祉センター
申し込み方法 電話で



妊産婦歯科健診



妊娠中は、ホルモンの変化やつわりが原因で歯磨きができないなど、口腔状態が変化しやすくなります。口内環境が悪くなるとむし歯や歯周病にかかりやすくなるため、安定期に入り、体調の良いときに早めに受診しましょう。

対象者 市内在住の母子健康手帳の交付を受けた妊産婦
実施期間 母子健康手帳交付日から産後1年以内に1回
費用 無料(健診以外の治療を受けた場合は別途診療費がかかります)
持ち物 受診券(母子健康手帳交付時に配布)、健康保険証、母子健康手帳
受診方法 市内指定歯科医療機関(受診券に記載)に予約後、受診



くらしのひろば 9月の市民相談

※の相談を除き、申し込みは不要です。相談室などへ直接お越しください。正午～午後1時、祝日はお休みです。



相談名	とき	ところ・申し込み方法
経営※	2日(法律)、6日(税務)、 8日(労務)、16日(情報化)	午後1時30分～4時(情報 化のみ午前10時～正午、午 後1時30分～4時30分)
商工会館 相談室		※電話(☎53-7111)で
お仕事探し	月～金曜日	午前9時～午後4時30分
市役所ふるさとハローワーク		
消費生活	月・水・金曜日 火・木曜日	午前9時～正午 午後1時～4時
市役所消費生活センター		
法律※1	3・10・17日(金)	午後1時30分～3時50分
不動産	1日(水)	午後1時～4時
市役所 市民相談室		※1 各開催日前週の火曜日の午前8時30分 から市役所暮らし政策課に電話(☎76- 8155)で。午前9時までに定員を超えた 場合は抽選
登記	8日(水)	午前9時～正午
労働※2	16日(木)	午後1時～4時
行政	21日(火)	午後1時～3時
人権こまりごと	14日(火) 28日(火)	午前10時～正午 午後1時～3時
※2 開催日の前日正午までに市役所産業課 に電話(☎76-8185)で		
行政書士	30日(木)	午後1時～3時
※3 開催日の2日前までに市役所都市計画 課に電話(☎76-8158)で		
建築※3	15日(水)	午前10時～正午
ひとり親家庭	月～金曜日	午前9時～午後4時
市役所こども課		
保育	月～金曜日	午前9時～午後4時
市役所保育課		
女性の悩みごと※	7・21日(火)	午前10時～午後3時
保健福祉センター内子育て相談課		
こども・子育て	月～金曜日	午前9時～午後4時
※電話(☎53-6101)で		
こどもの発達	月～金曜日	午前8時30分～午後5時
医師による こどもの発達専門※	8・22日(水)	午後2時～5時
保健福祉センター内 こどもの発達センターにここに ※電話(☎53-6103)で		
言語聴覚士による ことばの専門※	1・15・29日(水)	午前9時～正午
臨床心理士による こどもの心理専門※	28日(火)	午前9時～正午
精神保健福祉士による こころの健康※	水曜日	午前10時～午後3時20分
保健福祉センター内健康課		
栄養※	24日(金)	午前9時～11時
※電話(☎55-6800)で		
保健師による健康	月～金曜日	午前9時～11時
労働者のための こころの健康※	24日(金)	午後2時～4時
瀬戸旭医師会館 相談室(瀬戸市西長根町) ※瀬戸地域産業保健センターに電話 (☎84-1139)で		
青少年と その保護者の悩み (スマイルダイヤル)	月～金曜日 11・25日(土)	午前9時～午後5時 午前9時～午後4時30分
中央公民館内少年センター ☎0120-48-7830 (携帯電話からは☎52-0700) 来所相談は事前に連絡。土曜日は電話 相談のみ		
高齢者	月～金曜日	午前8時30分～午後5時
保健福祉センター内地域包括支援センター		
成年後見制度※	2日(木)	午後1時30分～4時15分
市役所 市民相談室 ※尾張東部権利擁護支援センターに電話 (☎75-5008)で		
障がい者	月～金曜日	午前9時～午後5時
市役所障がい者基幹相談支援センター		
生活の困窮※	月～金曜日	午前9時～午後5時
市役所福祉政策課 ※電話(☎76-8139)で 来所相談は事前に連絡		

6月の犯罪・事故・火災など (本年の累計 / 前年同期比)

犯罪発生状況		人身交通事故	
刑法犯	12件(170件/4件)	件数	20件(115件/21件)
うち窃盗犯	8件(102件/±0件)	死傷者	22件(143件/25件)
火災発生	3件(11件/△1件)	うち死者	0人(0人/0人)
救急車出動	248件(1427件/40件)		

納期限のお知らせ

8月25日(水)	介護保険料・ 後期高齢者医療保険料 1期
8月31日(火)	国民健康保険税 2期
9月6日(日)	市・県民税 2期

あさひ
情報局

Asapi Information Bureau

No.2



色とりどりに光り輝くキャンドル

維摩池キャンドルナイト

こんにちは。尾張旭まち案内の広報担当「あさひかんこ」です。
今年の暑い夏。9月末まで市内で販売している「ひんやり紅茶スイーツ」を召し上がりながら、元気に乗り切りましょう。
さて、今回は9月11日(土)に開催を予定している「維摩池キャンドルナイト」を紹介します。昼間はウォーキングやランニング、芝生を駆け回る子どもたちの楽しそうな歓声などで賑わう緑豊かな維摩池の畔に、大小色とりどりのキャンドルが並びます。陽が落ちてくると約1,000本の明かりが優しく揺らめき、穏やかで幻想的な景色が広がります。キャンドルが少しずつ溶けていくさまを無心で眺めるなど、皆さんそれぞれゆっくりした時間をお過ごしください。開催時間など詳細は、右記二次元コードから市観光協会ホームページをご覧ください。



尾張旭まち案内商品情報

金太郎飴のようにあさぴーが顔を出す「ごめんねあさぴー飴」は、夏らしい爽やかなメロンクリームソーダ風味のヒット商品です。商品名の由来について気になるかたは、尾張旭まち案内でお尋ねくださいね★



1 尾張旭まち案内

〒488-0801
東大道町原田34番地1
グリーンシティビル1階
開設時間/午前10時～午後6時
定休日/木曜日(祝・休日を除く)
問い合わせ先/
(一社)市観光協会 ☎52-6500

広告

※広告の内容に関する問い合わせは直接広告主へお願いします。

家族みんなの健康を支える、身近な存在でありたい。

各種健康診断承ります (要予約)

人間ドック・脳ドック

市民健診・子宮・乳腺検診

各種がん検診・特定健診・法定健診



健診受診者さま専用の無料託児サービスあります

全国健康保険協会(協会けんぽ)生活習慣病予防健診実施機関
愛知県中小企業共済「健康診断受診助成」提携先医療機関

医療法人 あらかわ医院 健診部門

〒488-0006 尾張旭市大久手町中松原 39 番地
TEL:0561-53-9668 FAX:0561-53-8827

病気を治す医療から

病気にならない医療を目指して

井上病院

健康管理センター

要予約 人間ドック・健診専用ダイヤル 76-2300
予約メール kenkou@inoue-hp.com
人間ドック 生活習慣病予防健診 特定健診
市民健診 各種がん検診 各種健康診断
 ＊婦人科検診 女性医師、技師在籍

医療法人社団順心会 井上病院

瀬戸市川北町 2-11 TEL 83-3131
東三郷交差点北へ 200m
URL: http://www.inoue-hp.com

事業拡大のため

大募集!

整備士/営業事務

45歳未満の人 (省令3号のイ) 電話対応および
お客様対応のお仕事です※まずは電話でご連絡ください。
※お待ち致しております。担当:門前スズキ車販売店 / KOALA CLUB 尾張旭店
門前自動車販売 ☎(0561) 54-6131

〒488-0032 尾張旭市鳴丘町逢上122-1 定休日 毎週月曜日・第1日曜日・祝祭日 Open/am10:00~pm7:00



売買・贈与・相続・抵当権抹消登記・遺言書作成など

アテンド司法書士事務所

尾張旭市役所
南すぐ

お気軽にお問い合わせください!!

司法書士 若杉 拓

尾張旭市東大道町原田2498番地5

tel.0561-76-3696

新型コロナウイルスの感染拡大状況により、掲載内容が変更となることがあります。ご理解・ご協力をお願いします。
なお、新型コロナウイルス感染症に関する市の対応などの詳細はホームページをご覧ください。

