

# あさひ



広報おわりあさひ

## 謹賀新年



トピックス P2 新年のごあいさつ

P4 フォトレポート

P6 新型コロナウイルス感染症関連情報

P12 市スポーツ協会加盟 スポーツ団体の紹介

P5 年始のごみ収集

P8 お知らせコーナー あさひだより

P15 健康だより

新型コロナウイルスの感染拡大状況により、掲載内容が変更となることがあります。ご理解・ご協力をお願いします。  
なお、新型コロナウイルス感染症に関する市の対応などの詳細はホームページをご覧ください。



# 新年のごあいさつ



尾張旭市長

森 和 実

新年明けましておめでとうございます。市民の皆さまには健やかに新春をお迎えのこととお喜び申し上げます。平素は、市政運営に対し、ご理解とご協力を賜り、厚く御礼申し上げます。

さて、新型コロナウイルスが世界中に猛威を振るい出し、はや2年近くが経とうとしています。この間、私たちはさまざまな制限の中での生活を余儀なくされました。新たな変異株のまん延や第6波も懸念される中、新しい日常と向き合いながら、皆さまと一緒に乗り越え進んでいきたいと思えます。

国内に目を向ければ、社会経済活動も徐々に再開され、私たちも少しずつ日常を取り戻していく必要があると感じています。本市では、希望される市民の皆さまにスムーズに接種していただけるよう新型コロナワクチンの3回目接種に向け準備を進めてまいりますので、ご理解、ご協力をお願いします。そして、市内経済の活性化を図る

ため、引き続き事業者の支援をするとともに、イベントについても感染状況に配慮しつつ開催するなど、まちのにぎわいを取り戻し、地域を盛り上げてまいります。

また、ポストコロナを見据えたまちづくりとして、三郷駅前再開発事業をはじめ、さまざまな事業に取り組むことで、市全体の魅力を向上させ、次世代につながる住みやすいまちづくりに努めてまいります。

今年の干支は寅(虎)です。「虎は千里往って千里還る」と言われ、勢いが盛んで行動力が優れていることの例えなどで使われます。年男の私もこの例えのように、千里をも往復する勢いで現地現場を駆け巡り、全力で市政運営に取り組み、引き続き「こどもは宝、健康は宝、幸せづくりは宝」に向けた施策を展開していく所存です。

結びにあたり、本年が市民の皆さまにとって幸多い年となりますよう心からお祈り申し上げます。年頭のごあいさつとさせていただきます。

尾張旭市議会 議長

## 片 渕 卓 三



新年明けましておめでとうございます。市民の皆さまには、希望に満ちた初春をお迎えることとお喜び申し上げます。平素は、市議会に対して多大なるご支援とご協力を賜り、厚く御礼申し上げます。

さて、世界中で感染が拡大した新型コロナウイルス感染症により、去年はイベントなどの開催見送りや商業店舗の営業時間短縮などが行われ、市民の皆さまにおかれましては長期間の自粛を求められたつらくもどかしい1年であったことと思います。本市議会におきましても、傍聴人数の縮小や市民の皆さまとの意見交換会・議会報告会などを延期せざるを得ず、開かれた議会と感染拡大防止対策との両立に大変苦慮しました。

その一方で、新しい生活様式の推進や感染拡大防止対策の徹底により、皆さまの生活はコロナとの共存を見据えた新しい段階に進みつつあります。市議会においても感染拡大防止対策を徹底したうえで、開かれた議会に向けた活動の準備を着実に進め、開

催を見送っておりました意見交換会を本年1月以降に実施する運びとなりました。また、1月には初めてとなる高校生議会が、4月には動画配信による議会報告会が予定されています。

市議会といたしましては、開かれた議会を推進しつつ市の課題に対する政策を率先して提案し、市民福祉の向上を図るため、今後も、議会での議論を更に活発化させ、スピード感を持ちつつ議論を重ね深めていくことで、政策立案機能や行政への監視機能の充実、強化を図り、二元代表制の一翼をしっかりと担ってまいります。

これからも市民の皆さまの暮らしを守り、期待と信頼に応えるべく、議員一同全力を尽くしてまいりますので、どうか尚一層のご支援、ご指導を賜りますようお願い申し上げます。

結びにあたり、新しい年が皆さまにとって、笑顔が溢れる幸多い年になりますよう心より祈念申し上げ、新年のあいさつとさせていただきます。





## 市制50周年記念シンポジウム 「ともにつなごう あさひの歩み・いま・未来」

これまでの尾張旭を振り返るとともに、これからのまちづくりを一緒に考えてみませんか。

**と き** 2月12日(土)午後1時30分～5時(1時開場)

**と ころ** 文化会館 あさひのホール

あさひ健康  
マイスター  
チャレンジ  
対象事業



申し込み



内田俊宏さん

	プログラム	登壇者
内 容	第1部 基調講演 持続可能なまちづくりに向けて	中京大学客員教授 内田俊宏さん
	第2部 まちづくりの提案発表	県立芸術大学美術学部デザイン専攻学生
	第3部 パネルディスカッション	●名古屋産業大学教授 伊藤雅一さん●県立森林公園管理事業部長、名古屋大学名誉教授 松本哲男さん●県立芸術大学教授 水津功さん●中部大学教授 水野智之さん
対 象 者	どなたでも	定 員 先着100人
申 込 方 法	1月4日(火)午前9時～20日(木)に上記二次元コードを読み取り、必要事項を入力し送信か電話(土・日曜日、祝日を除く午前8時30分～午後5時15分)で。1人で2人分まで申し込み可	
そ の 他	●手話通訳あり●内容を変更する場合あり ●当日ライブ配信あり(右記二次元コードから。申し込み不要)	



ライブ配信

申し込み・問い合わせ先/市役所企画課政策管理係 ☎76-8108

まちな話題をお届けします



おわりあさひ

## フォトレポート



11/22  
月

### 市長を囲む子ども会議

子どもたちが普段考えていることや感じていることなどを聴き、今後の市政運営の参考にしようと、東中学校の生徒を市役所に招き、市長を囲む子ども会議を開催。市長と生徒たちがSDGsやコロナ禍の過ごし方、学校給食などを話題に、積極的に話をしました。また、市長が市長室などを案内し、参加した生徒たちは、普段入ることができない場所を興味深く見学していました。



12/1  
水

### 令和3年度 市政功労者表彰式

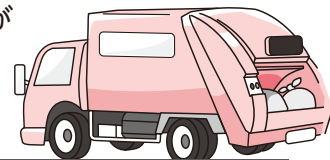
市制施行日に文化会館 あさひのホールで行われ、地方自治の進展や社会福祉・民生の安定などに貢献された44人・5団体のかたが表彰され、市政の発展に寄与された52人・4団体のかたへ感謝状が贈呈されました。受賞者など詳細は、ホームページ(右記二次元コードからアクセス)をご覧ください。





# 燃えるごみの収集は 1月4日(火)から

年始は、収集時間が通常と異なる場合がありますので、ごみは必ず収集日の当日午前8時までに出してください。



## 燃えるごみ

月・木曜日コース / 1月6日(木)から  
火・金曜日コース / 1月4日(火)から

## 粗大ごみ電話予約受け付け(☎52-4893)

1月4日(火)から  
(土・日曜日、祝・休日を除く午前9時～午後7時)

インターネット予約は12月29日(水)～1月3日(月)も仮受け付け可(ホームページトップのオンラインサービス内「粗大ごみ収集予約」か右記二次元コードから)。



## リサイクルひろばクルクルへの資源ごみの持ち込み

1月4日(火)から(午前9時～午後4時)

### 持ち込める資源ごみ

空きかん・びん、プラスチック製容器包装、古紙、紙(牛乳)パック、ペットボトル、古着類、食用油、乾電池、スプレー缶、カセットボンベ、小型家電



## 燃えないごみ・資源ごみ

収集日は、本号裏表紙または「ごみ出しカレンダー」をご覧ください。

※1月は通常の収集日と週が異なる地域がありますので注意してください。

## 晴丘センターへの直接持ち込み

50kgまで1,000円  
50kg超は10kg当たり200円加算

1月4日(火)から(土・日曜日、祝・休日を除く午前8時30分～11時45分、午後1時～4時)

- 燃えるごみ、燃えないごみ、粗大ごみが持ち込めます。資源ごみは持ち込めませんので、収集日に出すかりサイクルひろばクルクルを利用してください
- 新型コロナウイルス感染症拡大防止のため、マスクの着用をお願いします。また、搬入者を確認するため、免許証などの提示をお願いします

問い合わせ先 / 環境事業センター ☎52-8000、市役所環境課ごみ減量係 ☎76-8135

## 緑を守り育てよう

# 皆さんの緑化活動を応援します

## 生け垣の設置費用を助成

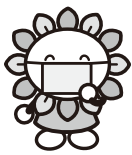
生け垣は、ブロック塀のように倒壊の危険性がなく、災害時の安全対策に有効です。

対象者	●住宅、店舗、工場、事務所などに生け垣を新たに設置するかた ●既存のブロック塀などを生け垣に転換するかた
助成要件	●公道に面し、その中心線から2m以上離れた敷地内、または敷地内で壁のない駐車場の周囲に設置 ●設置延長が2m以上 ●樹木の高さが0.9m以上で生け垣に適したもの ●1m当たり2本以上植栽 ●生け垣の設置場所をレンガなどで囲む場合は、その高さが宅地面から0.5m以下
補助金額	●新しく生け垣を設置する場合 / 1m当たり2,000円(上限60,000円) ●ブロック塀を生け垣に転換する場合 / 1m当たり3,000円(上限90,000円)
その他	着工後の申請不可。申し込み方法など、詳細はお問い合わせください

## 住宅取得者に記念樹引換券を贈呈

対象者	自己用住宅(マンションを含む)を取得後、1年以内のかた
引換券	2,000円分
申請方法	次のいずれかを持参し、都市整備課に直接 ●建築基準法による検査済証 ●購入契約書 ●家屋登記事項証明書 ●取得日が分かる書類
引換場所	●あいち尾東農協尾張旭、瀬戸、長久手の各グリーンセンター ●稲一園芸(北山町)

申請・問い合わせ先 / 市役所都市整備課公園緑地係 ☎76-8161



# 新型コロナウイルス感染症関連情報

みんなで市内を盛り上げよう!

## 店舗等応援情報誌「がんばろMYあさひ」を 広報おわりあさひと同時配布します

新型コロナウイルス感染症の影響を受けた市内の中小企業・小規模事業者などを支援するため、がんばろMYあさひを発行します。

- 1月15日号: グルメガイド
- 2月15日号: ショップガイド (生活関連サービスなど)

がんばろMYあさひは、市内の飲食店や小売店などを紹介した冊子で、クーポンなどお得な情報も掲載しています。尾張旭の魅力がたっぷり詰まった内容となっていますので、どうぞお楽しみに!



問い合わせ先 / 市役所産業課にぎわい交流係 ☎76-8137

## 子育て世帯への臨時特別給付金

新型コロナウイルス感染症の影響を受けた子育て世帯を支援するため、0~15歳の児童の児童手当受給世帯、16~18歳の児童を養育している世帯(※1)に支給しています。



- 対象児童1人につき10万円を支給(基準日: 令和3年9月30日)
- 特例給付(令和2年中の所得が児童手当所得制限限度額以上)のかたは対象外



申請が必要なかた 申請用紙はこども課で配布。ホームページ(上記二次元コード)からもダウンロード可。

支給対象者	対象児童	申請方法など
令和3年12月1日~4年3月31日に生まれた児童の児童手当受給者	令和3年12月1日~4年3月31日生まれの子	児童手当手続きと同時にこども課で申請
中学生以下のきょうだいがいない高校生を養育するかた(※1)	基準日時点で高校生など(※2)	基準日時点で住民登録のある市町村に申請。本市の申請期間は1月4日(火)~3月10日(木)(必着)
児童手当を受給している公務員	勤務先から児童手当を受給している児童とそのきょうだいの高校生など(※2)	

### 申請が不要なかた

支給対象者	対象児童	支給日など
● 9月分の児童手当受給者 ● 令和3年9月に生まれた児童の児童手当受給者	基準日時点で0歳~中学3年生の児童とそのきょうだいの高校生など(※2)	12月24日に児童手当支給口座に振り込み済み
令和3年10月1日~11月30日に生まれた児童の児童手当受給者	令和3年10月1日~11月30日生まれの子	1月下旬に児童手当支給口座に振り込み

※1 児童を養育する父母のうち、所得が高い方の令和2年中所得が、児童手当所得制限限度額以下の場合のみ本給付金の対象。児童手当所得制限限度額は、ホームページをご覧ください。

※2 平成15年4月2日~18年4月1日に生まれた児童が対象。

詳細は、ホームページ(上記二次元コードから)をご覧ください。

申請・問い合わせ先 / 市役所こども課家庭係 ☎76-8149

## 初回(1・2回目)接種

未接種や、新たに接種対象となるかたへの1・2回目の接種を継続しています。詳細は、ホームページかコールセンターでご確認ください。

## 追加(3回目)接種

2回目の接種を終了した日から、原則8カ月以上経過した18歳以上のかたが対象です(接種間隔が前倒しとなる場合あり)。今後のスケジュール、予約方法や接種日時・会場などの詳細は、ホームページか**接種券に同封する接種案内をご覧ください**。なお、内容は変更となる場合があります。

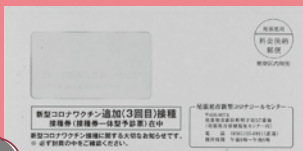
### ワクチン接種ホームページ



尾張旭市 コロナワクチン

検索

### 接種券が郵送で届く (緑色の封筒)



接種券は、順次発送予定

- 令和3年5月末までに2回目接種が完了したかた  
12月末までに送付
- 令和3年6月以降に2回目接種が完了したかた  
1月以降、順次発送予定

接種券はA3サイズで、予診票と一体型

**予診票部分に必要な事項を記入し、切り離さないでください  
本人のみ使用可。**汚損・紛失などの場合は再発行が必要

### インターネットか電話で予約



- 接種には事前の予約が必要(ワクチンの種類を確認)
- 持病をお持ちのかたや、接種に不安があるかたは、事前にかかりつけ医に相談してから予約してください
- 接種の前後2週間は、他の予防接種(インフルエンザなど)不可

### 接種



#### 持ち物

- 接種券(接種券一体型予診票)
- 本人確認書類(健康保険証、運転免許証など)
- 予約した医療機関の診察券(お持ちのかた)

#### その他

- 着脱しやすく肩を出しやすい服装でお越しください
- 体調不良などによりキャンセルする場合は、コールセンターか予約した医療機関へ必ず連絡してください

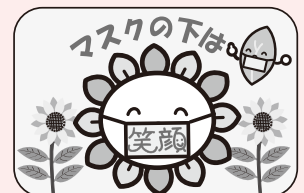
問い合わせ先／新型コロナコールセンター ☎55-0911(土・日曜日、祝日、年末年始を除く午前9時～午後5時)

## 新年、マスクの下は笑顔で! 感染しない! 感染させない!

新しい  
生活様式



新型コロナウイルス感染症は、まだまだ油断できません。新しい年に入りましたが気を抜かず、ワクチン接種の有無にかかわらず、マスクの着用、手洗いや消毒、3つの密を避けるなど、今年も基本的な感染症対策を丁寧かつ徹底して続けていきましょう。





※新型コロナウイルス感染症拡大防止のため、講座などに参加する際は、マスクの着用にご協力ください。



## 子ども図工展

市役所学校教育課学校指導係 ☎76-8174

時 1月15日(土)～21日(金)午前9時～午後5時  
 (最終日は3時まで) 場 スカイワードあさひ ギャラリーあさひ 内 小学生の作品展示

あさひ健康  
マイスター  
チャレンジ  
対象事業



## すくすく子育て講座 ママと赤ちゃんのコミュニケーション術

保健福祉センター内子育て支援センター  
☎52-3132

時 2月2日、16日(水曜日・2回)午前9時30分～11時 場 保健福祉センター 2階 内 赤ちゃんの気持ちを知り、産後の大変な時期を上手く乗り切るコツを学ぶ 対 市内在住の生後1～7カ月頃の第1子と母(親子同室受講) 定 先着10組 講 愛知医科大学病院こころのケアセンター臨床心理士 酒井玲子さん 申 1月5日(水)～31日(月)に電話で(土・日曜日、祝日を除く午前9時～午後4時)

あさひ健康  
マイスター  
チャレンジ  
対象事業



## Let's 産後ケア

保健福祉センター内子育て支援センター  
☎52-3132

時 2月10日(木)①午前10時～10時40分 ②11時～11時40分 場 保健福祉センター 4階 内 産後のママの心と体のケアを、エクササイズをしながら学ぶ 対 市内在住の令和3年8～

12月生まれの子と母 定 先着各10組 持 お子さん用の敷物(バスタオル可)、飲み物 講 体力メンテナンス協会産後指導士 田中祐子さん 申 1月5日(水)～2月8日(火)に電話(土・日曜日、祝日を除く午前9時～午後4時)か下記二次元コードから 他 ●動きやすい服装でお越しください ●新型コロナウイルス感染症拡大防止のため、対象者以外の同席についてはご相談ください ●①は1歳未満の子と母のオンライン参加も可



## ホワイエで自由に演奏しませんか～新しい年! 音楽でHAPPYに!～

文化会館 ☎54-8500

時 1月4日(火)～30日(日)午後2時～4時(ホワイエ開放日のみ) 場 文化会館 ホワイエ 対 楽器の演奏ができるかた(電話で相談が必要) 申 電話で(月曜日、年末年始を除く午前9時～午後5時) 他 ●3月に優秀者によるロビーコンサートを開催予定 ●動画を撮影し、ホームページなどに掲載する場合あり ●来場者から拍手を送られたかたには受付で粗品をプレゼント

## 県最低賃金(3業種)改定のお知らせ

12月16日から下記のとおり改定されました。

鉄鋼業	996円
はん用機械器具製造業	968円
輸送用機械器具製造業	976円

瀬戸労働基準監督署 ☎82-2103

令和4年度分

## 広報おわりあさひ・市ホームページへの広告を募集します

### 広報おわりあさひ

掲載号	毎月15日号(1号単位)
募集数	各号4枠 大きさ 縦6cm×横8.5cm
掲載料	1枠22,000円
その他	●年6回まで ●2枠または4枠の広告も掲載可。ただし、掲載回数にかかわらず年間で合計12枠まで

### ホームページバナー

掲載期間	1カ月単位
募集数	月15枠(1広告主につき1枠)
大きさ	縦45ピクセル×横170ピクセル
掲載料	月7,000円
その他	掲載位置はランダムに入れ替わります

申し込み方法	2月9日(水)午前9時から市役所講堂1で。受け付けは先着順(午前9時の時点で複数のかたがお越しの場合は、申し込み順を抽選で決定)
その他	●応募資格や選考方法は市広告掲載要綱・基準による ●広告原稿、デザインは各自作成 ●詳細はホームページをご覧ください

申し込み・問い合わせ先 / 市役所広報広聴課広報広聴係 ☎76-8106



## 森林公園の催し

あさひ健康  
マイスター  
チャレンジ  
対象事業

森林公園案内所 ☎53-1551

### ①森でフィットネス

**時** 1月5日(水)午前10時～正午 **内** 森林浴をしながら軽い全身運動を楽しむ **費** 100円 **持** タオル、敷物

### ②自然ウォッチング～冬鳥たちの森～

**時** 1月14日(金)午前10時～正午 **内** 自然観察指導員の解説付きで植物・虫・野鳥などを観察 **費** 無料

### ③なるほど森歩き～冬でもがんばる〇〇～

**時** 1月15日(土)午前10時～正午 **内** 森歩きを楽しみながら、寒くてもがんばる生き物たちを探す **費** 無料

### ④道草ウォーキング

**時** 1月19日(水)午前10時～正午 **内** 季節の花や虫、鳥などを観察しながら植物園をウォーキング **費** 無料

### ⑤里山市場

**時** 1月8日(土)・9日(日)・22日(土)・23日(日)午前9時～午後3時 **内** 新鮮な野菜などの販売 **他** 出店者募集中

### 共通事項

**【集合場所】** ①～④植物園内展示館前⑤案内所前 **対** どなたでも **費** ⑤以外は各費用のほかに植物園入園料(大人220円、中学生以下無料)が必要 **他** 申し込み不要。集合場所へ直接お越しください。雨天決行



## 消防出初め式

あさひ健康  
マイスター  
チャレンジ  
対象事業

消防本部消防総務課人事教養係  
☎51-0861

**時** 1月9日(日)午前10時～11時 **場** 旭中学校

グラウンド **内** 消防職員、消防団員、婦人消防クラブ員、少年少女消防団員などによる式典、救助訓練、一斉放水など **他** ●見学自由●雨天などでグラウンドが使用できない場合は中止



## 毎月第3日曜日はふらっとで音楽を聴こう ふらっとロビーコンサート

新池交流館ふらっと ☎52-8852

**時** ①1月16日(日)②2月20日(日)③3月20日(日)午前11時～11時30分 **場** 新池交流館ふらっと ロビー **内** ジャズやクラシック、ポップスなど、さまざまなジャンルのコンサート **【出演】** ①中川world(ジャズ)②シャンティ(ジャズ)③未定 **費** 無料 **他** ●申し込み不要。会場へ直接お越しください●駐車台数に限りがありますので、なるべく乗り合わせてお越しください



## 親子で楽しく地産地消3キリ・エコクッキング

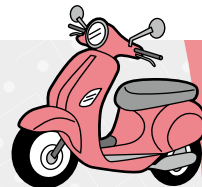
あさひ健康  
マイスター  
チャレンジ  
対象事業

市役所環境課ごみ減量係 ☎76-8135

**時** 2月5日(土)午前10時～午後1時 **場** 新池交流館ふらっと 実習室 **内** 食材の使い切り、食事の食べ切り、生ごみの水キリの「3キリ運動」を実践し、地元の野菜を使った環境に優しいクッキングを体験 **対** 小学生以上の子と市内在住・在勤の保護者(3人以上や祖父母も可) **定** 先着8組 **費** ●大人1人300円●子ども1人100円 **持** エプロン、バンダナ、布巾、スリッパ(上履き可)、持ち帰り用容器 **申** 1月4日(火)～28日(金)に電話か直接 **他** ●小学生未満の子は無料で同伴可●参加者には生ごみ水キリ用具のサンプル品をプレゼント

2・3月は窓口が大変混雑します

## 原動機付自転車などの名義変更・廃車などの手続きをお忘れなく



軽自動車税(種別割)は、4月1日現在の所有者に課税されます。廃車や譲渡などの際には手続きが必要です。4月2日以降に廃車や譲渡などの手続きをしても、1年分が課税されます。

車種	届け出・問い合わせ先
原動機付自転車(125cc以下) 小型特殊自動車	市役所税務課家屋償却係 ☎76-8119
軽二輪(125cc超250cc以下) 二輪の小型自動車(250cc超)	中部運輸局愛知運輸支局 小牧自動車検査登録事務所 ☎050-5540-2048
軽三輪、軽四輪、ボートトレーラー	軽自動車検査協会 愛知主管事務所 小牧支所 ☎050-3816-1773



## 法人化50周年記念 尾張旭市社会福祉大会

市社会福祉協議会

(488-0074 新居町明才切57)

☎54-4540、FAX.51-1880

✉ asahi-sk@gctv.ne.jp

**時** 2月5日(土)午後1時30分～4時 **場** 文化会館ホール **内** ●式典(顕彰)●料理研究家 宮本和秀さんによる講演「食を通して人と繋がる」 **定** 450人 **費** 無料 **申** 1月21日(金)までに①氏名・ふりがな②住所③電話番号を記入しファクスかメール、はがきで **他** ●入場整理券を送付します●定員を超える場合は抽選



宮本和秀さん



## 20歳がスタート 国民年金の手続き

瀬戸年金事務所 ☎83-2412

市役所保険医療課国保年金係 ☎76-8151

**内** 20歳になったかたには、日本年金機構から国民年金に加入のお知らせが届きます(厚生年金加入者、加入者に扶養されている配偶者を除く)。20歳になってから約2週間が経過しても通知が届かない場合は、加入の手続きが必要です。詳細はお問い合わせください。 **他** ホームページ(右記二次元コードからアクセス)で年金についてわかりやすく紹介していますので、ぜひご覧ください。



## 市国民健康保険加入者 特定保健指導(動機付け支援)は お済みですか

あさひ健康  
マイスター  
チャレンジ  
対象事業

市役所保険医療課国保庶務係 ☎76-8150

**内** 健診を受けた医療機関で、原則1回の面接と3～6カ月後の評価面接を実施 **対** 市国民健康保険の特定健康診査を受診し、動機付け支援の該当となったかた **費** 無料 **他** 1回目の面接を受けたかたは、3～6カ月後の評価面接も忘れずに受けてください。



## 国民健康保険の出産育児一時金の 支給額が変わりました

市役所保険医療課国保年金係 ☎76-8151

**内** 1月1日に産科医療補償制度の改正により補償対象が変更され、掛金が16,000円から12,000円に変更となりました。制度改正に合わせて、出産育児一時金が404,000円から408,000円に変更となりました。 **他** 産科医療補償制度に加入している病院で出産した場合の総額420,000円に変更はありません。



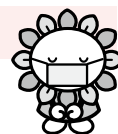
## 高齢基礎年金の請求

- 第1号被保険者期間のみのかた  
市役所保険医療課国保年金係 ☎76-8151
- 第2・3号被保険者期間のあるかた  
瀬戸年金事務所 ☎83-2412  
日本年金機構ねんきんダイヤル  
☎0570-05-1165 (050で始まる電話を  
ご利用の場合は☎03-6700-1165)

**内** 20～60歳に加入する国民年金は、60歳で保険料を納め終わり、65歳から年金の支給が始まります(厚生年金の加入期間が1年以上あるかたは60～64歳に特別支給の老齢厚生年金が受け取れます)。老齢基礎年金受給権者には、65歳になる3カ月前に年金の受け取りに必要な年金請求書を送付します。また、60～64歳に請求すれば繰り上げ受給(60～65歳に受給開始

## 臨時休館

受付業務も行いません。  
日程は、変更となる場合があります。



渋川公民館	1月	16日(日)
渋川福祉センター※ (午前9時～正午)		22日(土)
藤池公民館	2月	30日(日)
本地原公民館		31日(月)
瑞鳳公民館		4日(金)
平子公民館		6日(日)
三郷公民館	3月	7日(月)
旭丘公民館		9日(水)
渋川公民館、白鳳公民館		20日(日)
藤池公民館、白鳳公民館	3月	27日(日)
コミュニティセンター宮浦会館		2日(水)
中央公民館、渋川公民館	3月	6日(日)
平子公民館		

※雨天の場合、1月23日(日)午前9時～正午に変更。



## 図書館福袋の貸し出し

図書館 ☎54-5544

**時** 1月5日(水)午前9時から **場** 図書館 カウンター前 **内** テーマに沿った本などを2点ずつセットにした福袋を貸し出します(1人1袋)。 **定** 一般・児童各先着10人 **【貸出期間】** 2週間

## 市環境基本計画年次報告書の公表

市役所環境課環境施策係 ☎76-8134

**時** 1月4日(火)～2月3日(木) **場** ●市役所環境課・市政資料コーナー、スカイワードあさひ、東部市民センター、渋川福祉センター、新池交流館ふらっと、図書館 ●ホームページでも閲覧可 **内** 環境基本計画に基づいて実施した環境の保全および創出に関する取り組み状況など

## 1月10日は「110番の日」 警察相談専用電話(#9110番)をご利用ください

守山警察署 ☎052-798-0110

**内** 「110番」は事件や事故などで緊急に警察の対応を必要とする場合の緊急通報用の電話番号です。急を要さない要望・相談・苦情・各種照会などは、警察相談専用電話か守山警察署に連絡してください。

## 日本赤十字社 活動資金納入のお礼

市役所福祉課社会福祉係 ☎76-8141

**内** 日本赤十字社尾張旭市地区で昨年6月から活動資金(会費・寄付金)の募集を行ったところ、総額4,297,172円が集まりました。この活動資金は同社県支部を通じて、国内外の赤十字活動に使われます。ご協力ありがとうございました。

## 複数事業所で働く65歳以上のかたへ 雇用保険マルチジョブホルダー制度が始まります

ハローワーク瀬戸 ☎82-5123

**内** 1月1日から、勤務時間の合計と所定の要件を満たすかたは、本人の申し出で雇用保険の被保険者となることができますようになります。申し出の日からの加入となりますので、ご注意ください。 **他** 詳細は、お問い合わせください。

## 防犯灯の設置と不点灯時の対応

市内に設置されている防犯灯は、町内会などが管理しています。防犯灯の設置・不点灯については町内の班長を通じて町内会などへ連絡してください。



**問い合わせ先**  
市役所市民活動課交通防犯係 ☎76-8128

## 市営住宅の入居者を募集します

<b>物件</b>	①旭ヶ丘住宅(旭ヶ丘町山の手) ②柏井住宅(根の鼻町二丁目)	<b>間取り</b>	①2階2DK ②1・2階3K
<b>家賃</b>	①22,800～44,700円 ②12,000～19,700円	<b>募集戸数</b>	①1戸 ②2戸
<b>申し込み資格</b>	次の要件を全て満たすかた ●市内在住・在勤 ● 単身または親族と同居(婚約者などを含む) ● 収入(各世帯員の所得金額を合算し、控除額を差し引いて月割した額)が基準額(高齢者・障がい者などの世帯は214,000円、それ以外の世帯は158,000円)以下 ● 現在住宅に困っていることが明らかな状態にある ● 市税に滞納がない ● 暴力団員でない ● 単身の場合は日常生活に支障がなく、常時介護を必要とする場合はその介護が常に受けられる		
<b>申し込み方法</b>	1月5日(水)～18日(火)に申込書(都市計画課で1月5日から配布)と必要書類を直接または郵送(必着)。申込者多数の場合は抽選		
<b>その他</b>	必要書類など、詳細はお問い合わせください		

申し込み・問い合わせ先 / 市役所都市計画課建築住宅係 ☎76-8158

一緒に体を動かしませんか

活動内容や登録方法は、各団体へ直接お問い合わせください。

# 市スポーツ協会加盟 スポーツ団体の紹介



## 軟式野球連盟

よこやま はじめ  
横山 肇 ☎090-3967-8353

- 社会人だけでなく、大学・高校生チームの参加も可
- チーム紹介可 ● 春・秋季、リーグ戦などの大会(年5回)を開催
- 公認審判員希望者も受け付けています

**費用** 登録費(年額1チーム) …… 19,000円  
各大会(1チーム) …… 7,000円  
(A・Bクラスは29,000円)

## ソフトボール連盟

まえだ わたる  
前田 度 ☎53-6420

- 春・夏・秋季大会を開催
- チームの登録(市内在住・在勤のかた)をお待ちしています
- 会社のクラブの参加もお待ちしています

**費用** 登録費(年額1チーム)  
男子の部 …… 23,000円  
女子の部 …… 15,000円  
スローピッチの部 …… 3,000円  
壮年の部 …… 18,000円

## サッカー協会

やまぐち なおと  
山口 直人 ☎090-4253-2733

社会人リーグ戦、小学生サッカー大会、審判講習会などを開催

**費用** 登録費(年額1チーム) …… 15,000円  
新規加入金 …… 10,000円

## レクリエーションバレーボール連盟

きのした ともこ  
木下 知子 ☎090-7037-5791

- 未経験のかたも大歓迎、友達を誘って気軽に参加してみませんか
- 大会(年5回)を開催 ● 登録10チームが各練習場所で活動

**費用** 登録費(年額1人) …… 2,000円  
※25歳以上の女性

## バスケットボール協会

まえざわ しんじ  
前澤 慎二 ☎090-4193-1435

- 市長杯(トーナメント)、リーグ戦を開催
- 男子10チームが加盟 ● 男子・女子チーム募集中

**費用** 登録費(年額1チーム)  
一般 …… 20,000円 高校生 …… 15,000円

## ビーチボール協会

はやかわ はちろう  
早川 八郎 ☎52-2879

- ビーチボールを使用し、体育館で行うバレーボールです。「いつでも」「どこでも」「だれでも」を合言葉に、楽しい協会づくりをしています
- 大会(年7回程度)を開催し、小学生から年配者までプレー

**費用** 登録費(年額1人)  
市内在住・在勤 …… 500円(高校生以下無料)  
各大会(1人) …… 400円(中学生以下200円)

## バレーボール協会

まつばら いくお  
松原 郁夫 ☎090-4446-3716

- 大会(4・6・9・10月)を開催
- 男子11チーム、女子10チームが加盟
- 新規でチーム登録を希望する場合は2月28日(月)までにお問い合わせください

**費用** 登録費(年間1チーム) …… 3,000円  
各大会参加費(1チーム) …… 2,000円  
(ともに高校生以下無料)

## 剣道連盟

かとう まさひさ  
加藤 勝久 ☎54-3065

- 小学生から年齢・性別を問わず入会歓迎
- 総合体育館剣道場で稽古しています。気軽に見学に来てください
- 稽古会 小・中学生 / 土・日曜日午前9時～11時20分  
連盟(一般) / 土・日曜日午前11時30分～午後1時30分

**費用** 登録費(1人)  
小学生(月額) …… 2,000円  
中学生(月額) …… 1,000円  
連盟(一般・年額) …… 4,000円

## 弓道連盟

にわ ただし  
丹羽 正 ☎53-0382

- 初心者教室(高校生以上)を9～11月の土曜日の午後(12回)に開催(12回)。会員が丁寧に指導します。希望者は8月中旬までにお申し込みください
- 月例会(年12回)を開催 ● 各種県連大会に参加

**費用** 登録費(初年度のみ1人) …… 1,000円  
年額(1人) 初心者教室 …… 4,000円  
四段以上4,000円 三段以下3,000円

## バドミントン連盟

うちだ はるき  
内田 春喜 ☎・FAX.052-773-8725

- 連盟主催大会(年5回程度)や近隣市町との交流大会を開催
- 講習会(練習)を土曜日午後7時から総合体育館で開催(第1・3土曜日のみ)
- 経験を問わず、どなたでも参加可
- 詳細は同連盟ホームページ(「尾張旭市バドミントン連盟」で検索)をご覧ください

- 費用 登録費(年額1人) …………… 1,000円  
講習会(1回1人)  
● 会員 / 一般 …………… 400円  
高校生 …………… 250円  
中学生 …………… 150円  
小学生(保護者同伴) …… 無料  
● 非会員 …………… 600円

## 卓球協会

ふぶき まさのり  
雪吹 雅則 ☎53-3546

- 協会主催大会(年5回程度)を開催
- 合同練習を総合体育館で金曜日の午後7時～9時に行っています

- 費用 登録費(年額1人) …………… 1,500円

## エスキーテニス協会

かとう たかお  
加藤 孝夫 ☎52-0864

- 誰もが楽しめるスポーツです ● 公認の指導員が親切に教えます
- 練習日が待ち遠しくなること間違いなし!
- 詳細は尾張旭市エスキーテニス協会ホームページをご覧ください

- 費用 登録費(年額1人) …………… 1,000円

## テニス連盟

はっとり よしひさ  
服部 貴久 ☎62-2768

- 連盟大会(年10回程度)や他クラブとの対抗戦などを開催
- 大会日以外の日曜日は晴丘テニスコートで練習会を実施。入会していないかたでも、お試しで参加していただけます

- 費用 登録費(年額1人) …………… 5,000円

## ソフトテニス連盟(軟式テニス)

はやし いくお  
林 郁夫 ☎53-6086

- 高校生以上の経験者・初心者のかた、気楽にどうぞ
- 大会日以外の日曜・祝日の午前9時～午後1時に城山テニスコートで練習しています
- 詳細はホームページ(「尾張旭市ソフトテニス連盟」で検索)をご覧ください

- 費用 登録費(年額1人) …………… 3,500円

## グラウンド・ゴルフ協会

はやし ちから  
林 力 ☎53-0372

- 生涯スポーツとして仲良く元気よく楽しんでいます。興味のあるかたは見学に来てください
- 月・水・金曜日(旭ヶ丘運動広場)、火・木曜日(晴丘運動広場)の午前9時～11時に活動
- 県・市などが主催する大会(年16回程度)あり

- 費用 登録費(年額1人) …………… 4,200円  
(中途入会費月額350円)

## 空手道連盟

くの ひろゆき  
久野 博行 ☎090-2578-9877

- 幼児から大人までチームごとに練習
- 体験を希望するかたは、気軽にお問い合わせください

- 費用 登録費(初年度のみ1チーム) …… 10,000円  
連盟講習会・研修会(1回1人) 500～1,000円

## 陸上競技協会

いのうえ かつとし  
井上 克俊 ☎090-7618-0860

- 陸上教室(年2回程度)とフリー練習(年4回程度)を南グラウンドで開催
- 活動内容や練習日などはブログ(「尾張旭市陸上競技協会」で検索)をご覧ください

- 費用 登録費(年額1人)  
小・中学生(小学4年生以上) …… 500円  
高校生以上 …………… 1,000円

## クレー射撃協会

みずの たけひこ  
水野 武彦 ☎090-3150-7059

- 大会参加や教習を行っています
- 随時会員を募集していますので、いつでもお問い合わせください

- 費用 登録費(年額1人) …………… 5,000円





問い合わせ先/ 渋川福祉センター内市民活動支援センター ☎51-2878

## 市民活動団体主催イベント

子育て講演会「親と子の絆を育むコミュニケーション」

あさひ健康  
マイスター  
チャレンジ  
対象事業

**と き** 1月15日(土)  
午前10時～11時30分  
(9時45分から受け付け)

市民活動促進  
助成事業

**と ころ** 渋川福祉センター  
くすのきホール

**内 容** 市こころのアドバイザー西村則子さんによる、周りの情報に振り回されず、いい親子関係を築くために大切な事を考える、温かい講演会



**費 用** 無料

**申し込み方法** 1月14日(金)までに上記  
二次元コードから

申し込み・問い合わせ先  
居場所カフェリユネット 堀  
☒ lunettes2020@gmail.com

## 2歳からのお菓子作り～スコーン編～

**内 容** 右記二次元コードにアクセスし、動画を参考に、ぜひ自宅で作ってみてください。



問い合わせ先/ 子育てサロン・すいか畑 藤田  
☒ kosodate.suikabatake@gmail.com

## 未就園児向け親子ひろば「からふる」

**と き** 不定期(月2～3回。毎月25日にホームページ・Instagramに翌月分の日程を掲載)午前10時～11時30分

**と ころ** 愛知聖ルカセンター(東大道町)

**内 容** 未就園児の遊び場を開放。広いホールで思いっきり遊べます。子育てやお子さんの発達についての相談もできます。月1回ミニイベント開催

**定 員** 1回5組まで

**費 用** 1歳以上の子1人100円

**申し込み方法** ホームページ(右記二次元コード)から



申し込み・問い合わせ先/NPO法人ルカ子ども発達支援ルーム  
小野 ☎76-1270、☒ lukescds@gmail.com

## 斎藤公子のリズム遊び

### リズム遊び支援者育成講座

市民活動促進  
助成事業

あさひ健康  
マイスター  
チャレンジ  
対象事業

**と き** 1月29日(土)午前9時30分～正午(9時15分から受け付け)

**と ころ** 新池交流館ふらっと 多目的ホール

**対象者** 保育士、幼稚園教諭、発達障がい児の支援者・保育者、ベビーシッター、看護師、助産師、歯科・小児科・産婦人科医、理学・作業療法士 など

**定 員** 20人程度 **費 用** 1,500円 **申し込み方法** メールで

**その他** 2月11日(祝)開催の親子リズム遊びを無料で参加可

### 親子リズム遊び

**と き** 2月11日(祝)午前9時30分～11時(9時15分から受け付け)

**と ころ** 新池交流館ふらっと 多目的ホール **対象者** 未就学児と保護者

**定 員** 30組程度 **費 用** 1組1,000円。リズム遊び支援者育成講座の受講者は無料

**申し込み方法** ①参加者の氏名・ふりがな②お子さんの年・月齢③電話番号④子育ての悩み(あるかた)を記入しメールで

申し込み・問い合わせ先/ えこども親子リズム会 ☎080-1556-4192、☒ ecodomother@gmail.com

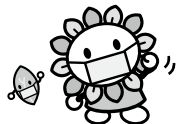
## 市民活動のためのNPO相談会

<b>と き</b>	1月28日(金)午後1時～4時		
<b>と ころ</b>	渋川福祉センター 集会室(電話、ウェブ会議システムでの相談も可)		
<b>対 象 者</b>	市内の市民活動団体・個人で、団体設立・運営や会計税務に課題のあるかた		
<b>定 員</b>	先着2団体(人)	<b>費 用</b>	無料
		<b>相 談 員</b>	NPO法人ボランタリーネイバーズから派遣
<b>申し込み方法</b>	1月25日(火)までに電話、メール、ファクスか直接(土・日曜日、祝日を除く午前9時～午後5時)		

申し込み・問い合わせ先/ 渋川福祉センター内市民活動支援センター ☎51-2878、FAX.51-2879  
☒ katudoushien@city.owariasahi.lg.jp



# 健康だより



スケジュールを  
まとめて管理♪



申し込み・問い合わせ先

保健福祉センター内健康課 ☎55-6800 (土・日曜日、祝・休日を除く午前8時30分～午後5時15分)

## 1月の乳幼児健診・健康相談・予防接種など

生年月日で実施日を調整しています。詳細は個人通知で確認してください。

ところ:保健福祉センター

事業名	実施日	受付時間	対象者	持ち物
3・4か月児健康診査	7日(金)	午後1時～2時30分	令和3年9月生(一部)	個人通知に記載のもの
赤ちゃん育児・離乳食相談	18日(火)	午前9時30分～10時30分	令和3年6・7月生(一部)	
1歳6か月児健康診査	21日(金)	午後1時～2時30分	令和2年5・6月生(一部)	
2歳3か月児歯科健診	25日(火)		令和元年9月生(一部)	
3歳児健康診査	14日(金)	午後0時30分～2時	平成30年9・10月生(一部)	母子健康手帳、 予診票
	28日(金)		平成30年10月生(一部)	
BCG集団接種	13日(木)	午後1時～2時30分	接種日に1歳未満で未接種の子(なるべく8カ月までに接種)	

- 新型コロナウイルス感染症対策を徹底し実施します。詳細は個人通知をご覧ください
- 前回受けなかったかたは、事前に電話で連絡してください(BCG集団接種を除く)

### 妊産婦栄養教室「だし活のすすめ」



と き 2月10日(木) 午前10時から(1時間程度)

ところ 保健福祉センター

内 容 管理栄養士による講話・実演、だしの試飲(予定)など

※新型コロナウイルス感染防止のため、託児、調理実習は見合わせます。

対象者 妊娠中・子育て中のかた 定 員 先着15人

申し込み方法 1月11日(火)から電話で

### 愛知医科大学病院

1～3月の祝・休日開院のお知らせ  
下記祝・休日は通常診療を行います。

1月10日(祝)、3月21日(祝)

問い合わせ先/愛知医科大学病院  
☎62-3311(代表)

### 子どもの予防接種(個別) 【実施医療機関で予約のうえ接種】

種類	対象者		注意事項
水痘	1～3歳未満 罹患済みの場合は対象外		<ul style="list-style-type: none"> <li>● 1回目/1歳～1歳3カ月に1回接種</li> <li>● 2回目/1回目接種後、6カ月～1年以内に1回接種</li> </ul>
2種混合 (ジフテリア・破傷風)	2期	11～13歳未満	1回接種 乳幼児期に3種混合(DPT)1期(計4回)が完了していない場合はご相談ください
日本脳炎※	2期	9～13歳未満	1回接種
	特例措置		<ul style="list-style-type: none"> <li>● 平成19年4月1日以前に生まれ、接種日に20歳未満のかたは不足分を公費接種可</li> <li>● 1期3回、2期1回の計4回で完了</li> </ul>

※現在、日本脳炎ワクチンの供給量が大幅に減少していることから、次に該当するかたが優先接種対象者となります  
● 1期1回目、2回目の接種 ● 定期接種が受けられる年齢の上限が近づいている(1期1～3回目を接種していない6歳6カ月～7歳6カ月未満、2期を接種していない12歳・高校3年生相当～19歳)。上記以外のかたは、医療機関での予約が取りにくい場合があります。令和4年度にはワクチンの供給量が安定する見込みですので、医療機関にご相談の上、しばらく接種をお待ちください

# 1月のごみ収集日

※収集日が通常と異なる地区があります。12月31日(金)～1月3日(月)は収集しません。  
年始のごみ収集の詳細は、5ページをご覧ください。

収集地区	燃えるごみ(毎週)	燃えないごみ	空きかん 空きびん	プラスチック 製容器包装 (毎週)	古紙 古着類	スプレー缶 カセット ボンベ				
長坂町、緑町、吉岡町	月・木	19日水	11・25日火	金	4・18日火	18日火				
大塚町、庄南町、西山町、東山町			12・26日水	火	7・21日金	14日金				
平子町(長池上・東)		12日水	7・21日金	水	14・28日金	6・20日木	21日金			
新居町、城山町、東大道町(瀬戸街道以北)、向町						11日火				
旭ヶ丘町										
旭台、大久手町(城山街道以北)、柏井町、根の鼻町、東大久手町(4丁目)		26日水	4・18日火	金	11・25日火	25日火				
大久手町(城山街道以南)、北原山町、北山町(瀬戸街道以北)、三郷町(瀬戸街道以北)、東栄町、東大久手町(1～3丁目)、南原山町(瀬戸街道以北)										
上の山町、北本地ヶ原町、晴丘町、東本地ヶ原町、南栄町、南新町、南本地ヶ原町							13・27日木	水	10・24日月	6日木
稲葉町、北山町(瀬戸街道以南)、下井町、西大道町、西の野町、東大道町(瀬戸街道以南)、南原山町(瀬戸街道以南)										
井田町、狩宿町、狩宿新町、三郷町(瀬戸街道以南)、瀬戸川町、東三郷町		5日水	17・31日月	木	12・26日水	19日水				
旭前町(1・2・5丁目、新田洞)、城前町、平子町(北・西・中通)	10・24日月						13・27日木	12日水		
旭前町の一部(3・4丁目を除く白鳳連合自治会区域)、桜ヶ丘町、平子ヶ丘町		12日水	5・19日水	月	6・20日木	13日木				
旭前町(3・4丁目)	17・31日月						20日木			
印場元町(1・2丁目・北山)、霞ヶ丘町、白鳳町		19日水	6・20日木	月	10・24日月	27日木				
印場元町(3～5丁目)、東名西町(1丁目)	5日水									
渋川町、庄中町、東名西町(2丁目)、東印場町		19日水	6・20日木	月	17・31日月	26日水				
	26日水									



広報おわりあさひ

No.1434

発行/愛知県尾張旭市

編集/企画部 広報広聴課

TEL.(0561) 53-2111 (代表)

F488-8666

愛知県尾張旭市東大道町原田2600-1

ホームページアドレス

https://www.city.ovarashi.lg.jp/

## 休日急病診療 (内科・小児科)



瀬戸旭休日急病診療所 ☎0561-82-9911

瀬戸旭休日急病診療所(瀬戸市西長根町7番地。瀬戸旭医師会館敷地内)では、救急で症状が比較的重いかたの応急的な診療を行います。詳細はホームページ(上記二次元コードから)をご覧ください。

**しゅじ** 日曜日、祝・休日、年末年始(12月29日(水)～1月3日(月))の午前9時～正午、午後2時～5時(受付時間は午前8時45分～11時30分、午後1時45分～4時30分)

**その他** ●受診の際は保険証(各種医療費受給者証を含む)を持参してください●診療時間外の急病などの場合、まずはかかりつけの医師にご相談ください。かかりつけの医師が不在のときは、救急医療情報センターにお問い合わせください●院内感染症拡大防止のため、可能なかたは事前に問診票(ホームページからダウンロード可)を記入してお持ちください●感染症を疑う症状があるかたは、なるべく付き添いのかたと来院し、付き添いのかたが受け付けや会計などを行うようご協力をお願いします

診療時間外  
問い合わせ先 > 救急医療情報センター ☎0561-82-1133

## 1月の日曜窓口

9・23日(午前8時30分～正午)

**業務内容** 証明書(住民票の写し、印鑑登録証明書、戸籍謄(抄)本など)の交付、印鑑登録申請、戸籍届の受け付け、マイナンバーカードの受け取り、電子証明書の更新  
※手続きの内容により、後日改めてお越しいただく場合があります

**コンビニ交付** 住民票の写し(本人および同一世帯のかたのもの。住民票コードの記載不可)、印鑑登録証明書(事前に印鑑登録が必要)はマイナンバーカードを使ってコンビニで取得できます(午前6時30分～午後11時)。窓口で取得するよりも50円安く取得できます。操作方法の説明動画(右記二次元コードから)もぜひご覧ください



### 12月1日現在の人口と世帯数

**人口** 84,084人(前月比42人減)  
男41,073人/女43,011人

**世帯数** 36,407世帯(同1世帯減)

### 新型コロナワクチン接種に関する問い合わせ先

尾張旭市新型コロナコールセンター ☎55-0911  
土・日曜日、祝・休日、年末年始を除く午前9時～午後5時



この広報誌は、植物油インキを使用しています。



見やすいユニバーサルデザインフォントを採用しています。

個人情報について

広報おわりあさひの編集にあたり収集した個人情報はその他の目的で無断利用することはありません。