

あさひ

2022
8/15
No.1449

広報おわりあさひ

トピックス P2

子育て支援センター に来てね

- P4 地域ふれあい講座
- P6 お知らせコーナー あさひだより
- P11 新型コロナワクチン接種
- P14 健康だより



子育て支援センターで遊ぶ親子



トピック



子育て支援センター に来てね

申し込み・問い合わせ先
保健福祉センター内
子育て支援センター ☎52-3132

子育て支援センター
ホームページ



Interview
井上さん親子



私たち2人の 居場所 になっています

子育てに理解のある先生がいるので、子どもを安心して遊ばせることができます。先生との距離も近く、子育ての悩みも気軽にお話しています。おもちゃがたくさんあり、同世代の子と触れ合うことができるので、子どもにも良い経験になっています。親子で楽しく過ごすことができるので、私たち2人にとっての居場所になっています。

利用案内

- とき** 午前9時～午後4時
(土・日曜日、祝日、年末年始を除く)
- ところ** ●保健福祉センター 4階
●市内保育園6カ所(はんのき、藤池、茅ヶ池、東部、川南、レイモンド庄中)
- 対象者** 未就学児と保護者
- その他** 感染対策のため、予約制による人数・時間制限を設けています。詳細は、ホームページ(上記二次元コード)をご覧ください。

子育てサークルの参加者募集中

見学も可

親子の触れ合い活動や子育てに関連する情報交換など、子育てに関する活動をしている「子育てサークル」。子育てのいろいろな話ができ、親子が安心して楽しく過ごせる場所の一つになっています。詳細は、ホームページをご覧ください。

主な活動場所
渋川福祉センターで月2回程度
対象者 未就学児と保護者

認知症の本人交流会・家族交流会

不安に思っていることや日頃感じていることを話ませんか？
同じ立場の人同士だからこそ話せること、お互いが力になれる
ことがあります。



と き	9月21日、10月12日、11月9日(水曜日・3回) 午後1時30分～3時30分		
と ころ	中央公民館 209会議室		
内 容	認知症の本人とその家族が交流会を通じて、互いの経験や生活の工夫などについて情報交換を行う		
対 象 者	市内在住の認知症の初期(物忘れが増えたなど)の本人と介護している家族		
定 員	10組程度	費 用	無料
申し込み 方 法	9月15日(木)までに電話か直接		

申し込み・問い合わせ先／市役所長寿課長寿支援係 ☎76-8143

● ウォーキングと果物狩りで心も体もリフレッシュ ●

あさひ健康
マイスター
チャレンジ
対象事業

お出かけウォーキング

長野県阿智村にある保養センター
尾張あさひ苑を利用した大好評の
「お出かけウォーキング」第2弾を実
施します!



7月のウォーキングの様子

と き	9月27日(火)、28日(水) (1泊2日)		
内 容	ウォーキング(坂道・高低差あり)と南アルプスの山々を望む果物狩り(梨)		
対 象 者	市内在住・在勤・在学(グループの代表者が市内在住などであれば他市町村居住者でも可)で約1時間のウォーキングができるかた	定 員	15人 (1組5人まで)
費 用	1人500円(当日持参。宿泊費は別途負担)。果物狩りの料金を含む(持ち帰りは別途) ※最大300円の割引制度あり(市内在住・在勤・在学のかた、あさひ健康マイスター参加者、アプリ版の登録者は各100円引き)。詳細は、ホームページをご覧ください		
申し込み 方 法	8月16日(火)～23日(火)に上記二次元コードを読み取り、申し込みフォームからか電話で。定員を超えた場合は抽選(代表者のみ連絡)		
そ の 他	●動きやすい服装・靴でお越しくください ●足元の悪い場所あり ●雨天決行(状況によって中止する場合あり) ●当日からのあさひ健康マイスター(アプリ版を含む)参加可 ●市役所発着の無料送迎バスあり ●7月のお出かけウォーキングに参加していないかたを優先		

申し込み・問い合わせ先／市役所健康都市推進室 ☎76-8101



地域づくりのきっかけに

地域ふれあい講座

あさひ健康
マイスター
チャレンジ
対象事業



申し込み
方法

各申込期間に費用を添えて直接(午前9時～午後9時)
※市内在住・在勤のかたを優先

申し込み・
問い合わせ先

各講座
実施施設

スポーツウェルネス吹矢

と き 9月6日(火) 午前10時～正午
と ころ 平子公民館(☎54-9290)
内 容 誰でもできる健康的なスポーツ吹き矢を
楽しむ
定 員 先着15人
費 用 500円(マウスピース代を含む)
持ち物 運動のできる靴、飲み物、タオル
講 師 高瀬紘さん
申込期間 8月16日(火)～31日(水)

アロマテラピー

と き 9月7日(水) 午前10時～正午
と ころ 白鳳公民館(☎52-0690)
内 容 アロマ入浴剤(バスフィズ、バスソルト)
の作成(ハーブティーの試飲あり)
定 員 先着15人
費 用 1,000円(材料費を含む)
持ち物 ハンドタオル、筆記用具
講 師 橋上早苗さん
申込期間 8月17日(水)～30日(火)

レザークラフト「ミニ手提げバッグ」

と き 9月8日(木) 午前10時～正午
と ころ 渋川公民館(☎53-8600)
内 容 肩ひもを付ければショルダーとしても使
用できるミニ手提げバッグ(縦13cm×
横25cm×マチ5.5cm)を作る(革色は
ピンクベージュかグレイッシュブラウン
から選択)
定 員 先着8人
費 用 肩ひもあり3,800円、肩ひもなし3,300円
(材料費を含む)
持ち物 カッター、はさみ、定規、エプロン、筆記用具
講 師 松原清美さん
申込期間 8月16日(火)～9月2日(金)



ベビーとママのスキンシップ教室

と き 9月6日、20日、27日(火曜日・3回)
午前10時～正午
と ころ 宮浦公民館(☎54-3738)
内 容 ベビーマッサージ、ベビーアートなどのノ
ウハウを学び、親子の絆を深める
対象者 生後2～10カ月の子と母
定 員 先着10組20人
費 用 900円(3回分)
持ち物 バスタオル、子の飲み物、デジカメまたは
スマートフォン(お持ちのかたは、普段お
使いのベビー用オイル)
講 師 中島順さん
申込期間 8月15日(月)～31日(水)

身体スッキリ! 棒体操

と き 9月7日、21日、10月5日(水曜日・3回)
午後1時～3時
と ころ 白鳳公民館(☎52-0690)
内 容 ひのき棒を使い、筋トレ、ストレッチ、マッ
サージ、脳トレを行いながら体をほぐす
定 員 先着15人
費 用 900円(3回分)
持ち物 動きやすい服装、滑り止め付き5本指
ソックス(はだし可)、飲み物、タオル、ヨ
ガマット(バスタオル可)
講 師 木田雅子さん
申込期間 8月17日(水)～30日(火)

秋のスイーツ教室

と き ①9月15日(木)②22日(木)
午前10時～午後0時30分
と ころ 瑞鳳公民館(☎052-773-1466)
内 容 秋のスイーツを作る(①タルト オ ポワー
ル②サブレ フロランタン)
定 員 先着各9人
費 用 ①1,500円②1,300円
(教材費を含む)
持ち物 エプロン、食器用布巾、
ラップ、持ち帰り用容
器、保冷剤、筆記用具
講 師 中村真由美さん
申込期間 8月29日(月)～9月7日(水)



図書館だより

[開館時間] 午前9時～午後7時 [9月の休館日] 1・5・20・29・30日

9月の催し

おはなし会 絵本、紙芝居の読み聞かせなど
 とき 毎週土曜日午後3時～3時20分
 対象 3歳以上の子と保護者

あかちゃんからのおはなし会
 わらべ歌や手遊びを交えた絵本の読み聞かせ
 とき 9月14日(水)午前11時～11時20分
 対象 6カ月以上の子と保護者



共通事項 ところ おはなしのへや **定員** 各回先着20組(予約不要。会場に直接お越しください)
 その他 入室時の検温と、参加者名簿の作成にご協力ください。

新着図書紹介

一般書 江戸で部屋さがし
 菊地ひと美/著・絵、講談社/刊

江戸時代当時の貴重な資料を基に、当時の住居や暮らしについてカラーイラストや文章で紹介。江戸の町のさまざまな間取りを楽しめる1冊



児童書 ホホジロザメ
 沼口麻子/文、関俊一/絵、福音館書店/刊

大きさは最大6メートル超えのホホジロザメ。普段はおとなしく、ゆっくり泳いでいるが、狩りの時はスピードを上げて獲物を追いつめ…。海の中でのホホジロザメの生態を迫力のある絵で描く



問い合わせ先/図書館 ☎54-5544

星の広場だより スカイワードあさひ 天体観測室



あさひ健康
 マイスター
 チャレンジ
 対象事業

★ キラッと輝く 今月の星 ★

宵空に土星が輝きます。土星は太陽から6番目に遠くを回っている惑星です。太陽系の惑星で2番目に大きく、美しいリングを持っています。望遠鏡で観察しましょう。

🌃 夜間観望会 第1～4日曜日

● 8月	午後7時30分～8時30分		
21日	白鳳小	土星、夏の大三角、はくちょう座	
28日	東栄小	土星、さそり座	
● 9月	午後7時～8時	スカイワードあさひ	
4日	上弦の月、土星、ガーネットスター		
11日	月と木星、土星、カシオペア座		



☀️ 太陽観望会 火・土・日曜日、祝日 午前10時～正午、午後1時～3時

👨‍👩‍👧 親子天体観測教室 ★土星、二重星アルビレオ

とき 9月16日(金)午後7時から **申込期間** 8月30日(火)～9月6日(火)



問い合わせ先/中央公民館内生涯学習課生涯学習係 ☎76-8181、スカイワードあさひ ☎52-1850

グリーンシティケーブルテレビ

行政情報番組



市職員や関係者の皆さんが登場し、イベント・事業の紹介や公共施設の案内など、毎月1日、15日に内容を更新し、市の旬の話題をお届け。ホームページ(右記二次元コード)でもご覧になれます。



放送チャンネル 地上D12ch **放送時間** 10分(1日6回放送)

問い合わせ先/市役所広報広聴課広報広聴係 ☎76-8106

※新型コロナウイルス感染症拡大防止のため、講座などに参加する際は、マスクの着用にご協力ください。

子ども・子育て

文化・スポーツ

催し・講座

募集

募集

お知らせ

お知らせ

お知らせ

6



夏の映画会

図書館 ☎54-5544

時 8月21日(日)①午前10時から(9時30分開場)②午後2時から(1時30分開場) **場** 図書館視聴覚室 **内** ①「おれたち、ともだち!」より「ともだちや」ほか(30分程度)／幼児向け②「ライオン 25年目のただいま」(120分程度)／一般向け **定** 先着各30人 **費** 無料 **他** ●申し込み不要。会場へ直接お越しください●詳細は問い合わせください



全国一斉「子どもの人権110番」強化週間

名古屋法務局相談専用電話
☎0120-007-110

時 8月26日(金)～9月1日(木)午前8時30分～午後7時(8月27日(土)・28日(日))は午前10時～午後5時 **内** いじめ・虐待など、子どもの人権に関わる悩みごと、心配ごとなどの相談に応じます。相談内容の秘密は固く守られますので、一人で悩まず気軽に相談してください。



夏休み わくわく自由研究 コンテスト作品展示

市役所学校教育課学校指導係 ☎76-8174

時 9月9日(金)～16日(金)午前9時～午後5時(最終日は3時まで) **場** スカイワードあさひギャラリーあさひ **内** 小学3年～中学3年生の自由研究を展示



じどうかんフェス

各児童館

時 9月17日(土)①午前10時～11時30分(10時から受け付け)②午後1時～2時30分(1時から受け付け) **内** チャレンジゲーム、工作など **対** 幼児～中学生(幼児は保護者の同伴が必要) **定** 先着各40組 **申** 8月20日(土)～9月16日(金)に直接(日曜日を除く午前9時～午後5時) **他** 詳細は児童館だより9月号をご覧ください。

あさひ健康
マイスター
チャレンジ
対象事業



ファミリーサポートセンター 依頼会員登録説明会

保健福祉センター内
ファミリーサポートセンター ☎51-5571

時 9月21日(水)午前10時～11時 **場** 保健福祉センター 2階 **内** ファミリーサポート事業の内容説明、会員登録 **対** 市内在住・在勤・在学で、生後3カ月～小学6年生の子を養育し、子育ての手助けをしてほしいかた **定** 先着15人 **【託児】** 申込時にお申し出ください。生後6カ月以上の子、先着5人(6カ月までの子は同室受講) **申** 8月15日(月)～9月20日(火)に電話で(土・日曜日、祝日を除く午前9時～午後4時)

あさひ健康
マイスター
チャレンジ
対象事業



病児・病後児保育

市役所保育課保育所支援係 ☎76-8147
あらかわ医院(実施施設) ☎53-9666

対 市内在住の生後2カ月～小学3年生の児童 **【利用条件】** 次の2つの要件を満たす場合●病気または病気回復期のため、集団生活ができない児童で、病児・病後児保育が可能と医師が認めた●保護者が勤務、疾病、入院、介護、冠婚葬祭などで、家庭での保育が困難 **【実施施設】** あらかわ医院 病児・病後児保育室(大久手町) **【利用時間】** ●月～金曜日／午前8時30分～午後5時●土曜日／午前8時30分～午後1時(祝・休日、実施施設の休診日を除く) **定** 1日6人 **【利用料】** 1日2,000円 **【利用方法】** 事前登録(登録申請書は保育課、実施施設で配布。市ホームページからもダウンロード可)と利用希望日の前日に予約が必要



ノルディックウォーキング教室

総合体育館 ☎54-2733

時 9月15日(木)午前10時～正午 **場** 総合体育館 **内** ポールの使い方、歩き方を学び、維摩池方面へ約4kmのウォーキング **対** 成人のかた **定** 先着20人 **費** 250円(保険・ポールレンタル料を含む) **講** 日本ノルディックウォーキング協会公認指導員 小森一輝さん **申** 8月15日(月)から電話か直接(午前9時～午後8時30

あさひ健康
マイスター
チャレンジ
対象事業

分。初日のみ10時から) **他** ●雨天中止 ●キャンセルの場合、費用は返却不可



夜景茶会

スカイワードあさひ ☎52-1850

時 ①8月20日(土)②21日(日)午後7時～9時
場 スカイワードあさひ 展望室 **内** 真夏の夜のひとときに、おいしい紅茶を飲みながら360度の夜景を楽しむ **費** 無料 **他** ●各日先着100人にアイスティー(①ディンブラティー②ダーズリンティー)を提供 ●申し込み不要。会場へ直接お越しください ●雨天決行



ふらっと音楽祭

新池交流館ふらっと ☎52-8852

時 8月28日(日)午後1時30分から(1時開場)
場 新池交流館ふらっと 多目的ホール **内** プロで活躍されているかたや、ビッグバンドとジャズを中心とした出演者によるコンサート **費** 無料 **他** ●申し込み不要。会場へ直接お越しください ●なるべく乗り合わせてお越しください



「尾張旭外国人のための日本語教室会」による日本語教室

市役所多様性推進課多文化共生係
☎76-8125

時 9月7日～12月14日(11月23日を除く水曜日・14回) ●午前の部/10時～11時30分 ●午後の部/7時30分～9時 **場** 中央公民館 209会議室 **内** 入門・初級の日本語を学ぶ **対** 市内在住・在勤の外国人のかた **定** 先着各15人 **費** 1,400円(初回持参) **申** 尾張旭外国人のための日本語教室会 村田(☎ nihongo.owariasahi@gmail.com)にメールで **他** 日本語を教えるボランティアを募集しています。詳細は問い合わせください。



婦人会 体力づくり・棒びくす

婦人会 相羽 ☎53-7393

時 9月9日(金)午前10時～11時30分 **場** 渋川福祉センター くすのきホール **内** 棒を用いた健康体操を行う **対** 市内在住・在勤のかた **費** 300円(会員は無料) **持** 動きやすい服、ヨガマット(バ

スタオルも可) **講** 棒びくすインストラクター 木田雅子さん **申** 9月8日(木)までに電話で



上級救命講習会

あさひ健康
マイスター
チャレンジ
対象事業

消防署救急係 ☎51-0885

時 9月11日(日)午前9時～午後2時30分 **場** 地域消防防災施設 ほんまる **内** 9月4日～10日「救急医療週間」、9月9日「救急の日」に合わせ、心肺蘇生法(成人・小児・新生児)やAEDの使用法、大量出血時の止血法、外傷の手当て、搬送法、傷病者管理などを学ぶ **対** 市内在住・在勤・在学の10歳以上のかた **定** 先着20人 **費** 無料 **申** 8月15日(月)午前9時～9月4日(日)午後5時に電話で **他** ●動きやすい服装でお越しください ●受講できないかたのために、心肺蘇生法を動画(上記二次元コード)で配信



ボランティアサロン

あさひ健康
マイスター
チャレンジ
対象事業

渋川福祉センター内社会福祉協議会
渋川ボランティアセンター ☎51-5535

時 9月16日(金)午前10時～11時30分 **場** 渋川福祉センター 集会室 **内** ようこそ! おもちゃの城へ～おもちゃ図書館ボランティアってなあに? **定** 15人 **講** おもちゃ図書館ボランティア ぽっけ **申** 9月9日(金)までに電話か直接(土・日曜日、祝日を除く午前9時～午後5時)。定員を超えた場合は抽選。定員に満たない場合は、9月12日(月)以降も先着順で受け付け

水道メーターの 取り替えを実施します



8月下旬～9月に取り替える地区

北本地ヶ原町、東名西町、白鳳町、東本地ヶ原町、平子ヶ丘町、平子町、緑町、南栄町、南新町

その他

- 対象者には事前にはがきで通知します
- 詳細は広報おわりあさひ5月15日号かホームページをご覧ください

問い合わせ先
市役所上水道課経営係 ☎76-8168





らくらく脳の健康教室

あさひ健康
マイスター
チャレンジ
対象事業

市社会福祉協議会 ☎54-4540

時 9月28日～令和5年2月8日(水曜日・全18回)午前10時～11時30分 **場** 保健福祉センター シアタールーム **内** ●「読み書き」「計算」「すうじ盤」の教材を使った楽習 ● 学習サポーターによるおもてなしと交流 **対** 市内在住の65歳以上のかた **定** 先着15人 **費** 8,800円(教材費を含む) **申** 9月15日(木)までに電話か直接(土・日曜日、祝日を除く午前8時30分～午後5時) **他** 受講前と1月の教室時間内に、脳の健康チェックテスト「あたまの元気まる」を実施



あさひ生活応援サポーター養成講座

あさひ健康
マイスター
チャレンジ
対象事業

市社会福祉協議会 ☎55-7071

時 10月6日～20日(木曜日・3回)午前10時～正午 **場** 保健福祉センター シアタールーム **内** 高齢者のちょっとした困りごとを手助けする「生活応援サポーター」を養成 **対** 原則全ての日程に参加できるかた **定** 先着15人 **費** 無料 **申** 9月29日(木)までに電話か直接(土・日曜日、祝日を除く午前8時30分～午後5時)



10月1日開設 市民農園の使用者を募集します

市役所農業支援室 ☎76-8133

市民農園開設者 寺田 ☎53-4255

【使用期間】 10月1日(土)～令和5年3月31日

(金)(年度ごとに更新可) **【募集区画数】** ①15㎡/14区画②30㎡/28区画(1世帯1区画まで)

場 南栄町旭ヶ丘121 **内** 新たに開設される市民農園の使用者を募集します。 **対** 市内在住のかた **費** ①3,000円②6,000円(半年) **申** 8月15日(月)～9月5日(月)に申込書(開設者、農業支援室で配布。市ホームページからもダウンロード可)を開設者(南栄町旭ヶ丘139)に直接。募集区画数を超えた場合は抽選。結果は後日全員に通知



第2回あさびー音楽会予選会 出場者を募集します

文化会館 ☎54-8500

時 10月10日(祝)、15日(土)
場 文化会館 あさひのホール
内 12月18日(日)開催予定の第2回あさびー音楽会の出場者を決める予選会。①ジュニア部門②ティーンズ部門③一般部門の3部門から各6～10組程度選出 **対** ①幼児～小学6年生②中学1年～高校3年生③18歳以上のかた(高校生を除く) **費** 無料 **申** 8月10日(水)～9月10日(土)に電話か直接(午前8時30分～午後5時) **他** ●グループでの参加可 ●1人(1団体)1曲 ●使用楽器は自由(和太鼓は不可。楽器と一緒に場合は歌も可) ●出場日時は後日連絡 ●詳細は、ホームページ(上記二次元コード)をご覧ください



「あさびー絵画コンクール」の作品を募集します
内 音楽会と併催する、絵画コンクールの作品を募集します。 **対** 小学生以上のかた **費** 無料

スポーツ推進委員と気軽に楽しく体を動かそう!

ニュースポーツ体験会

あさひ健康
マイスター
チャレンジ
対象事業

とき	①9月11日(日)②11月13日(日) いずれも午前10時～11時30分		
ところ	①白鳳小 体育館②旭小 体育館		
内容	カローリング、ポッチャ、ペタンクなど		
対象者	どなたでも(未就学児は保護者同伴)		
費用	無料	持ち物	体育館シューズ、飲み物、マスク
その他	●申し込み不要。会場へ直接お越しください ●活動中の事故、けがなどは応急処置のみ行いますが、その後の責任は負いません		



カローリング

問い合わせ先/市役所文化スポーツ課スポーツ係 ☎76-8183

子ども・子育て

文化・スポーツ

催し・講座

募集

暮らし

お知らせ

申 9月1日(木)～10月30日(日)に作品を直接(午前8時30分～午後5時) 他 ●「尾張旭市」を題材に描いた絵画で、画材や手法は問いません ● 詳細は、ホームページをご覧ください



DV被害ひとりで悩まないで女性の悩みごと相談

保健福祉センター内子育て相談課
☎53-6101

時 毎月第1・3火曜日(祝日の場合は翌週)午前10時～午後3時 場 子育て相談課 内 女性相談員がDV被害、家庭内の不和やいざこざ、結婚・離婚、男女問題など、女性のさまざまな悩みごとに応じる 申 電話で(土・日曜日、祝日を除く午前8時30分～午後5時)

DV被害で急を要する場合の相談ナビ



他 ● 携帯電話や一部IP電話からも利用可 ● 詳細は、内閣府男女共同参画局ホームページをご覧ください



弁護士による多重債務無料相談会

市役所保険医療課国保年金係 ☎76-8151

時 9月14日(水)午前9時～正午、午後1時～4時30分 場 市役所 302会議室 対 国保税の納付が滞っているか 定 先着12人 申 前日までに電話か直接 他 相談時間は1人30分



国民健康保険被保険者証の更新

市役所保険医療課国保年金係 ☎76-8151

内 現在交付している保険証の有効期限は8月31日(水)です。8月中に新しい保険証(9月1日(木)から有効)を世帯主宛てに、簡易書留で送付します。届き次第、住所や氏名などの記載内容を確認してください。マイナンバーカードによるオンライン資格確認の開始により、更新後の

保険証には個人を識別する番号(枝番)が記載されます。なお、期限が切れた保険証は、細かく裁断するなどして廃棄してください。



道路通行の安全確保にご協力を

市役所土木管理課管理係 ☎76-8164

内 自宅などの樹木の枝や葉が道路に飛び出していると、道路を安全に通行することができなくなる場合があります。また、側溝の上に植木鉢や段差解消プレートなどを置くと通行や集水の妨げとなる場合があります。樹木は定期的に剪定し、道路上には物を置かないなど、道路を利用するかたが安全・快適に通行できるようご協力をお願いします。

臨時休館

東部市民センター
9月13日(火)



受け付け業務も行いません。

令和4年度

あさひ健康
マイスター
チャレンジ
対象事業

尾張旭市自治会等活動促進助成事業を決定

市では、自治会などが行う地域を住みやすくするための活動に助成金を交付しています。6月26日に公開プレゼンテーションを行い、その審査結果を基に助成事業と助成金の額を決定しました。事業名や助成金額などの詳細は、ホームページ(右記二次元コード)をご覧ください。



自治会名など

旭台自治会・霞ヶ丘自治会・旭前町内会・旭丘連合自治会・東栄連合自治会・山の手自治会

問い合わせ先

市役所市民活動課コミュニティ係
☎76-8126

切れた電線を見つけたら

市役所環境課環境保全係 ☎76-8136

内 雷や台風などで切れた電線は、感電の恐れがあります。切れた電線を見つけたら、電線に触ったり近づいたりせず、中部電力パワーグリッド(株)旭名東営業所(☎0120-985-232)に連絡してください。

荒天時のごみ収集

環境事業センター ☎52-8000

内 台風、大雨、強風などの荒天時も原則ごみ

収集は行います。ただし、天候や道路状況により収集時間や、かん・びんかごの配置時間を変更することがあります。また、荒天時のごみ出しは転倒や飛散物との衝突などにより、けがや事故の恐れがあるため十分にご注意ください。

住民票の写し

印鑑登録証明書

メンテナンス作業のため
コンビニ交付サービスの停止



8月17日(水)午後5時30分～11時

市役所市民課市民係 ☎76-8130

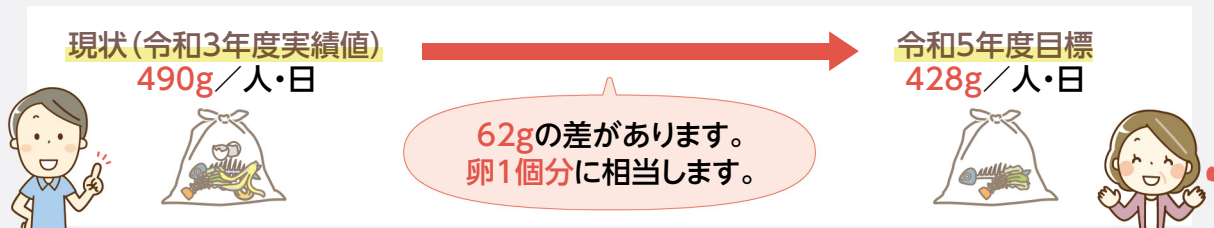
資源循環型のまちを目指して

ごみを減らそう

市では、一般廃棄物処理基本計画に基づき、ごみの減量と資源化に取り組んでいます。新型コロナウイルス感染症の影響により家庭ごみの量が増加し、計画の目標から遠ざかっています。一人一人がごみを減らす必要があります。



1人1日当たりの家庭から出るごみの量



なぜごみを減らさないといけないの?

ごみを処分するには、焼却施設や埋め立てをする場所が必要になります。今の施設は、いつまでも使用できませんので、できるだけ長く大切に使い続けなければなりません。ごみが減ることにより、ごみ処理費用も減らすことができます。



生ごみを減らす「3キリ運動」

水キリを行うと、1人1日当たり
15gのごみを削減

1. 生ごみの水キリ

生ごみの8割を占める水分を、絞る・乾かすなどして減らす。

$$14,174t \times 36.2\% \times 9\% \div = 462t$$

(R3家庭系可燃ごみ) (生ごみの割合) (水キリ率) (水キリによる減量値)

$$462t \div \text{人口} \div 365日 = 15g/\text{人}\cdot\text{日}$$

2. 食材の使いキリ

必要な分だけ購入し、無駄なく使いきる。

3. 食事の食べキリ

残った料理もおいしく食べきる。



「新しい生活様式」での食品ロス削減の工夫

家庭から出た燃えるごみのうち、食べ残しや未開封品などの食品ロスが約1割含まれています。この食品ロスを減らす暮らしを心掛け、ごみの減量に取り組んでみませんか。詳細は、消費者庁のホームページ(右記二次元コード)をご覧ください。



問い合わせ先/市役所環境課ごみ減量係 ☎76-8135

時 とき 場 ところ 内 内容 対 対象者 定 定員 費 費用 持 持ち物
講 講師 申 申し込み・申請方法 応 応募方法 抽 公開抽選 他 その他

新型コロナワクチン接種

あさひ健康
マイスター
チャレンジ
対象事業



最新情報は
ホームページを
ご覧ください



7月27日時点

4回目接種の対象者に医療従事者・高齢者施設などの従事者が追加されました
市内医療機関で1~4回目、小児の接種を実施しています。接種をご検討ください。



新型コロナワクチンを3回接種済みのかた

18~59歳で下記に該当するかた

- 医療従事者など
- 高齢者施設などの従事者
- 基礎疾患のあるかた、その他重症化リスクが高いと医師が認めるかた



60歳以上のかた

3回目接種から
5カ月が経過する
1~2週間前に接種
券を郵送

左記以外のかた

4回目接種の
対象外

4回目の接種券発行の申し込みが必要

インターネット



電話

新型コロナコールセンター
☎55-0911



※1~3回目接種時に「基礎疾患のあるかた」として接種券の先行発行の申し込みをしたかたへは4回目接種券を郵送(申し込み不要)

転入したかたや、接種券を紛失・汚損などしたかたは、ホームページかコールセンターから接種券の再発行の申請を

再発行申請フォームは
こちらから

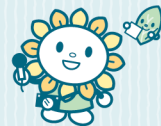


問い合わせ先 / 新型コロナコールセンター ☎55-0911 (月~土曜日(祝日を除く)午前9時~午後5時)



おわりあさひ

フォトレポート



まちの話題をお届けします



7/15
金

非核の願いを込めて 中学生が千羽鶴を贈呈

恒久平和の大切さについて考える機会として市内の中学生が作成した千羽鶴を、各中学校の代表生徒が市長に手渡しました。中学生は「一つ一つに平和への思いが込められています」など思いを伝えました。

7/21
木

児童健全育成環境向上へ 旭精機工業(株)「あさひ愛の基金」が卓球台を寄付

旭精機工業株式会社「あさひ愛の基金」から市内全児童館(9カ所)に卓球台が1台ずつ寄付されました。贈呈式が行われた本地ヶ原児童館では、子どもたちが早速、新しくなった卓球台で楽しそうに練習をしています。



ヘルスマイトの
**レシピの
玉手箱** 171



完熟バナナケーキ

夏休みの
おやつ作りに
いかがでしょう

ひと口メモ

● 黒い斑点（シュガースポット）のあるバナナほど、健康を維持する効果が高くなるといわれています

材料(8個分)

- 完熟バナナ 2本
- 薄力粉 100g
- A アーモンドプードル 大さじ2
- L ベーキングパウダー 小さじ1
- バター（無塩バター可） 100g
- 卵 2個
- 砂糖（きび糖など） 50g
- アーモンドスライス 適量
- B くるみ 適量
- L 飾り用バナナ 適宜

作り方

- ① Aを合わせ、泡立て器で軽く混ぜる。
- ② バターと卵は室温に戻す。
- ③ バターを木べらでよく混ぜ、砂糖を加えてさらに混ぜ合わせる。
- ④ ③にほぐした卵を少しずつ加え、もったりするまで混ぜる。
- ⑤ ④に①を入れ、フォークでつぶしたバナナを入れ混ぜる。
- ⑥ ⑤を型に入れ、Bをのせ、200度に予熱したオーブンで20分焼く。

1人分の栄養価

- エネルギー / 190kcal
- たんぱく質 / 2.8g
- 脂質 / 11.5g
- カルシウム / 11.8mg
- 食塩相当量 / 0.4g



身近な
場所で
申請

**マイナンバーカードの
出張申請受け付けを行います**



写真撮影も行います

と き ・ と ころ	8月	23日(火)	午後2時～4時	清水屋藤ヶ丘店 出会いの広場
		24日(水)		バロー瀬戸西店 フードコート横
		25日(木)	午前11時～午後4時	エディオン尾張旭店 2階 サービスカウンター横
		30日(火)	午後2時～4時	バロー城山店 フードコート奥
		31日(水)		ピアゴ印場店 2階 北側エスカレーター横
対 象 者	次の要件を全て満たすかた ●本市に住民登録がある ●申請から2カ月以内に住所異動などの予定がない ●マイナンバーカードを初めて申請する			
持 ち 物	本人確認書類 顔写真付き本人確認書類（運転免許証など）の場合は1点、顔写真なしの場合は2点（健康保険証、年金手帳など）で有効期限内のもの		個人番号(マイナンバー)カード交付申請書 手元にない、または氏名・住所が最新でない場合は、当日再発行に時間がかかるため、事前に電話か右記二次元コードから再発行してください	
	通知カード 交付を受けていない場合や紛失した場合は不要		住民基本台帳カード お持ちのかた	
カードの受け取り	マイナンバーカードは申請してから1カ月～1カ月半程度で、でき上がります。できたカードは申請者本人の自宅に郵送（本人限定受取郵便）で受け取ることができます。			



問い合わせ先 / 市役所市民課市民係 ☎76-8130



旭ヶ丘町

やまもと ちはな
山本 千華 ちゃん(1歳)

生まれてきてくれてありがとう♡その笑顔をずっと大切にしていね。



新居町

ひがしもと たいよう
東本 太陽 くん(1歳)

ニコニコ笑顔が可愛いいたいちゃん!生まれてきてくれてありがとう♡大好きだよ!



城前町

ふじた みつき
藤田 温喜 くん(1歳)

明るく元気に育ってね。日々の成長が楽しみだよ。



三郷町

しいのいろは
椎野 彩羽 ちゃん(1歳)

生まれてきてくれてありがとう!家族の天使だよ!元気で笑顔溢れる子に育ってね♡

**お子さんの
 写真を掲載
 しませんか?**

対象者 市内在住で掲載時に小学校入学前のお子さん(きょうだいでの応募可)
応募方法 市役所広報広聴課へ写真を添付の上、メール(kouhou@city.owariasahi.lg.jp)で次の①~⑧を連絡。メールのタイトルは「スクスクこんにちは」としてください
 お子さんの ①氏名・ふりがな ②生年月日 ③性別
 保護者の ④氏名⑤郵便番号⑥住所⑦電話番号⑧コメント(40字程度)

応募用二次元コード

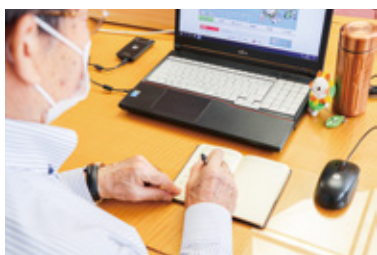


森市長の



**尾張旭
 元気モリモリ**

**No.41
 GENKI MORI MORI**



手帳にメモを取る森市長

「ノースマホデー」を作ってみませんか

スマートフォン(スマホ)には、インターネットの閲覧やメール、SNSのほか、ゲームやナビゲーションシステムなど便利な機能がたくさんあります。全ての機能を十分に使いこなせているとはいえない私でも、大変重宝しています。

一方で、常にスマホを所持し、何か操作していないと落ち着かなくなるなどの「スマホ依存」が増えているようです。スマホ依存になると、物忘れが増え、判断力や意欲が低下するともいわれています。

そこで6月から月に1日、万ーに備えて連絡手段を確保した上で、スマホを持たない「ノースマホデー」を作りました。すると、メールやLINEの着信を気にしなくて良く、また、時間が空いてもスマホをチェックすることがないため、気楽

に過ごすことができました。

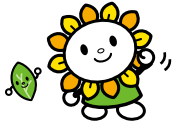
反面、家族のスマホの番号を覚えていないことに気付き、すぐに手帳を確認しました。

7月上旬、大手通信会社で通信障害が発生し、通話ができないだけでなく、銀行や物流など、さまざまな分野に影響が出て社会問題となりました。

今や私たちの生活に欠かせないスマホですが、スマホがないときの連絡手段を確認しておく必要があると改めて実感しました。

スマホは、便利であるが故にいついっ使い過ぎてしまっているかもしれません。ノースマホデーを作ることによって、スマホに縛られない普段とは違った時間を過ごせます。皆さんも、「ノースマホデー」を作ってみませんか。

健康だより



スケジュールを
まとめて管理♪



申し込み・問い合わせ先

保健福祉センター内健康課 ☎55-6800(土・日曜日、祝日を除く午前8時30分～午後5時15分)

健康トピックス～リニューアルした元気まる測定でより健康に～

今年5月に元気まる測定をリニューアルしました。新しい元気まる測定は、4つのステップで構成され、3カ月間に渡り、健康習慣を手に入れるためのお手伝いをします。

最初のステップ①「測って、気づく」は、生活習慣のアンケートと体力・身体測定を行い、「あなただけの個別プログラムシート」を作成します。

次のステップ②「実践」と③「自分で管理」は、発行されたプログラムを基に、地域の元気まるステーションやアプリを活用し、楽しみながら、3カ月間実践していきます。

最後のステップは、より健康になった新しい自分を実感する④「変わる」です。ぜひ新しくなった元気まる測定に参加し、健康習慣を手に入れましょう。また、職場での健康づくりにもご活用ください。

8・9月の元気まる測定の詳細は、下記をご覧ください。



成人向けの事業

ところ:保健福祉センター



事業名	とき	対象者・定員	内容・申し込み方法
認知度 チェックテスト あたまの元気まる	【来所】8月18日(木) 9月12・26日(月) 【電話】8月22日(月) 9月15・29日(木) 午前9時20分～11時20分	40歳以上の要支援・要介護認定を受けていないかた 先着各7人	内容 約15分で認知機能を高い精度で判別。結果を基に、保健師がアドバイス 申し込み方法 電話で
8・9月の 元気まる測定	【標準コース 半日×2回】 ①8月19・26日(金)午前 ②9月8・15日(木)午前 いずれか1コース	いずれも市内在住の 18歳以上のかた 先着各10人	内容 生活習慣の振り返りと体力測定を実施し、一人一人に合わせた「プログラムシート」を作成。結果を基に健康づくりをアドバイス 申し込み方法 実施1週間前までに電話で

離乳食教室(予約制)



とき 9月15日(木)午前10時から(1時間程度)

ところ 保健福祉センター クッキングルーム

内容 管理栄養士による講話と実演、試食(希望者)

※新型コロナウイルス感染症拡大防止のため、託児、調理実習は見合わせます

対象者 生後4カ月以上の子を持つ保護者

定員 先着15人 費用 無料

申し込み方法 8月15日(月)から

電話か右記二次元コードから



かかりつけ医を持ちましょう

かかりつけ医とは、日常的な診察や健康管理をしてくれる医師のことです。自分と家族の健康のために、身近にかかりつけ医を持ち、「病気かな?」と思ったらまずはかかりつけ医に相談しましょう。



くらしのひろば 9月の市民相談

※の相談を除き、申し込みは不要です。相談室などへ直接お越しください。正午～午後1時、祝日はお休みです。



相談名	とき	ところ・申し込み方法
経営※	1日(法律)、5日(税務)、8日(IT)、14日(労務) 午後1時30分～4時	商工会館 相談室 ※電話(☎53-7111)で
お仕事探し	月～金曜日 午前9時～午後4時30分	市役所ふるさとハローワーク(☎52-1626)
消費生活	月・水・金曜日 午前9時～正午 火・木曜日 午後1時～4時	市役所消費生活センター(☎53-2111)
法律※1 不動産	2・9・16日(金) 7日(水) 午後1時30分～4時20分 午後1時～4時	市役所 市民相談室 ※1 各開催日前週の火曜日の午前8時30分から市役所暮らし政策課に電話(☎76-8155)で。午前9時までに定員を超えた場合は抽選 ※2 開催日の前日正午までに市役所産業課に電話(☎76-8185)で ※3 16日(金)までに市役所都市計画課に電話(☎76-8158)で
登記	14日(水) 午前9時～正午	
労働※2	15日(木) 午後1時～4時	
行政	20日(火) 午後1時～3時	
人権こまりごと	13日(火) 27日(火) 午前10時～正午 午後1時～3時	
行政書士 建築※3	22日(木) 21日(水) 午後1時～3時 午前10時～正午	
ひとり親家庭	月～金曜日 午前9時～午後4時	市役所こども課(☎76-8149)
保育	月～金曜日 午前9時～午後4時	市役所保育課(☎76-8147)
女性の悩みごと※	6・20日(火) 午前10時～午後3時	保健福祉センター内子育て相談課 ※電話(☎53-6101)で こども・子育て相談は☎53-6102
こども・子育て	月～金曜日 午前9時～午後4時	
こどもの発達	月～金曜日 午前8時30分～午後5時	保健福祉センター内 こどもの発達センターにここにこ ※電話(☎53-6103)で
医師による こどもの発達専門※	14・28日(水) 午後2時～5時	
言語聴覚士による ことばの専門※	7・21日(水) 午前9時～正午	
臨床心理士による こどもの心理専門※	27日(火) 午前9時～正午	
精神保健福祉士による こころの健康※	水曜日 午前10時～午後3時20分	保健福祉センター内健康課 ※電話(☎55-6800)で
栄養※	16日(金) 午前9時～11時	
保健師による健康	月～金曜日 午前9時～11時	
労働者のための こころの健康※	30日(金) 午後2時～4時	瀬戸旭医師会館 相談室(瀬戸市西長根町) ※瀬戸地域産業保健センターに電話(☎84-1139)で
青少年と その保護者の悩み (スマイルダイヤル)	月～金曜日 10・24日(土) 午前9時～午後5時 午前9時～午後4時30分	中央公民館内少年センター ☎0120-48-7830 (携帯電話からは☎52-0700) 来所相談は事前に連絡。土曜日は電話相談のみ
高齢者	月～金曜日 午前8時30分～午後5時	保健福祉センター内地域包括支援センター (☎55-0654)
成年後見制度※	1日(木) 午後1時30分～4時15分	市役所 市民相談室 ※尾張東部権利擁護支援センターに電話(☎75-5008)で
障がい者	月～金曜日 午前9時～午後5時	市役所障がい者基幹相談支援センター (☎76-8140)
生活の困窮※	月～金曜日 午前9時～午後5時	市役所福祉政策課 ※電話(☎76-8139)で 来所相談は事前に連絡

6月の犯罪・事故・火災など (本年の累計 / 前年同期比)

犯罪発生状況		人身交通事故	
刑法犯	38件(177件/7件)	件数	24件(114件/△1件)
うち窃盗犯	30件(130件/28件)	死傷者	33人(147人/4人)
火災発生	1件(7件/△4件)	うち死者	0人(0人/±0人)
救急車出動	301件(1772件/345件)		

納期限のお知らせ

8月25日(木)	介護保険料 第1期
8月31日(水)	国民健康保険税(普通徴収) 第2期
9月5日(日)	市・県民税(普通徴収) 第2期

尾張旭市の
魅力を紹介あさひ
情報局

Asapi Information Bureau

No.8



昨年度のキャンドルナイトの様子

尾張旭まち案内

〒488-0801

東大道町原田34-1

グリーンシティビル1階

開設時間/午前10時～午後6時

定休日/木曜日(祝・休日を除く)

問い合わせ先/

(一社)市観光協会 ☎52-6500

維摩池キャンドルナイトで癒やされてみませんか?

こんにちは。尾張旭まち案内の広報担当「あさひかんこ」です。

今年も毎年恒例の「維摩池キャンドルナイト」を維摩池北側芝生広場で9月3日(土)(雨天の場合は9月4日(日))に開催します。

当日夜は、大小さまざまな約1,000本のキャンドルが芝生広場一面を彩り、色とりどりに揺らめく光が幻想的な世界へご案内します。夏の終わりに維摩池周辺の豊かな自然を感じながら、暖かい光で癒やされてみませんか?

今年は、キッチンカーも出店予定です。普段とは異なる維摩池の風景を楽しんだり、好きなものを食べて満たされたり、皆さんそれぞれがお好みのゆったりとした癒やしの時間をお過ごしください。

開催時間など詳細は、市観光協会のホームページ(右記二次元コード)をご覧ください。



尾張旭まち案内情報

「旭色&あさひ夏いろデジタルスタンプラリー」を開催しています。尾張旭まち案内で

は、【菓子処おかしの実】【和菓子処三好屋老泉】の対象商品を購入すると、スタンプを集めることができます。ぜひご参加ください。



新型コロナウイルスの感染拡大状況により、掲載内容が変更となることがあります。ご理解・ご協力をお願いします。なお、新型コロナウイルス感染症に関する市の対応などの詳細はホームページをご覧ください。



広告

※広告の内容に関する問い合わせは直接広告主へお願いします。



火・木曜日 午後の健診が始まりました

市民健診・子宮・乳腺検診

各種がん検診・特定健診・法定健診

人間ドック・脳ドック・レディースドック

他多数オプション・コースのご用意しております

健診受診者さま専用の「無料」託児サービスあります

全国健康保険協会(協会けんぽ)生活習慣病予防健診実施機関
愛知県中小企業共済「健康診断受診助成」提携先医療機関

家族みんなの健康を支える、身近な存在でありたい。

医療法人

あらかわ医院 健診部門

健康診断 0561-53-9668
専用ダイヤル

市民健診予約窓口の時間が午後になりました

月～金曜日 13:00～15:30 / 土曜日 10:00～12:00

〒488-0006 尾張旭市大久手町中松原 39 番地
http://arakawa-cl.com/相続に関することは、
すべてお任せください。遺言作成 財産評価
相続手続 家族信託お気軽に
ご相談ください

～想いを未来へつなぐ～

(株)ちゅうぶ相続サポート

〒489-0984 愛知県瀬戸市北山町30番地の9
Tel.0561-56-0500 e-mail:souzoku@czk.jp代表取締役
石川 一志

UD FONT

見やすいユニバーサル
デザインフォントを採用しています。この広報誌は、
植物油インキを使用しています。

個人情報について

広報おわりあさひの編集に当たり収集した個人情報は
その他の目的で無断利用することはありません。

LIXIL不動産ショップ

売買仲介

賃貸仲介

賃貸管理

相続・
資産活用買取り・
開発分譲

愛知県知事免許(特)第13338号(公社)愛知県宅地建物取引業協会会員 東海不動産公正取引協議会会員

トニー不動産株式会社

〒488-0011 尾張旭市東栄町1-16-26 ●定休日/水曜日 ●営業時間/9時30分～18時00分

携帯でもOK フリーダイヤル さんごうの トー エー

0120-35-1080

