

行政組織図

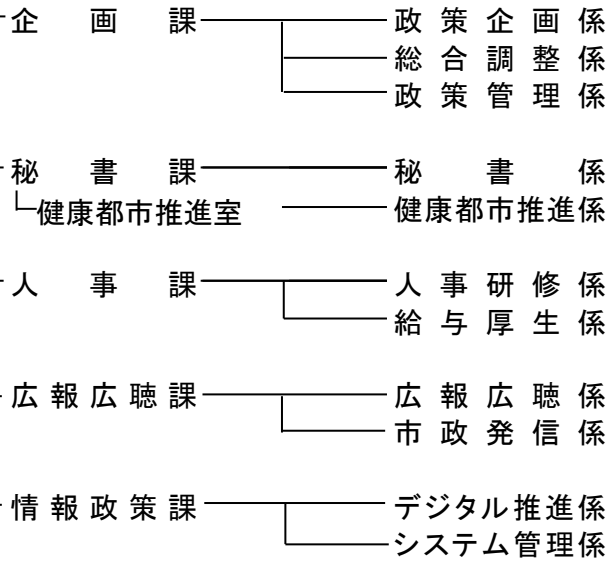
(令和5年4月1日現在)

<市役所組織>

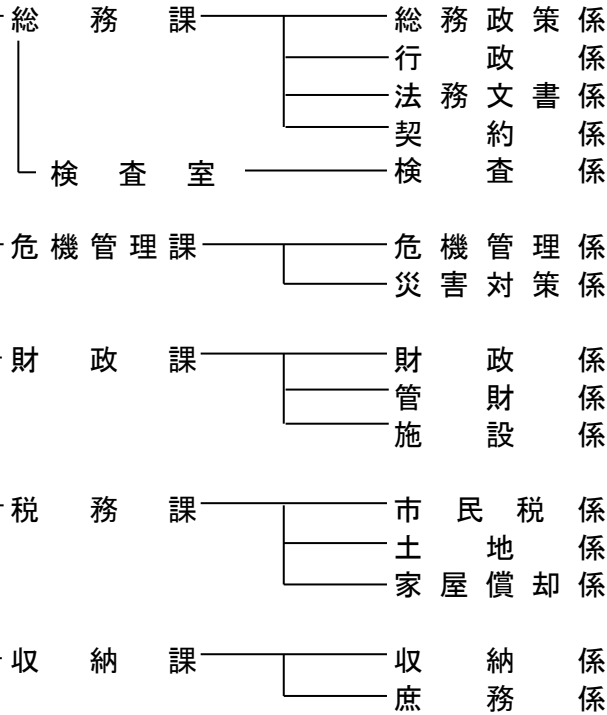
市長

副市長

企画部

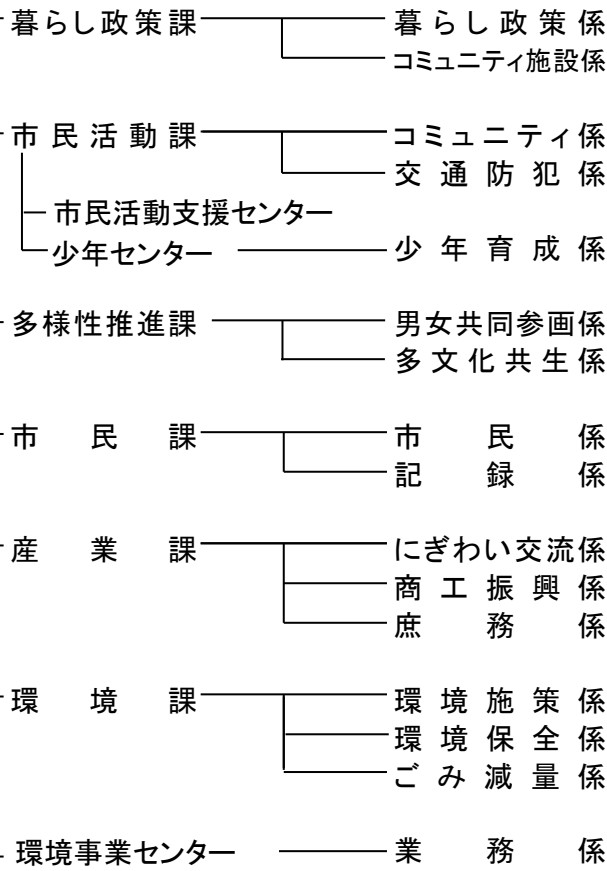


総務部



尾張あさひ苑

市民生活部



ふれあい会館、集会所、スカイワードあさひ、旭城、新池交流館
東部市民センター、渋川福祉センター、城山コミュニティセンター

消費生活センター

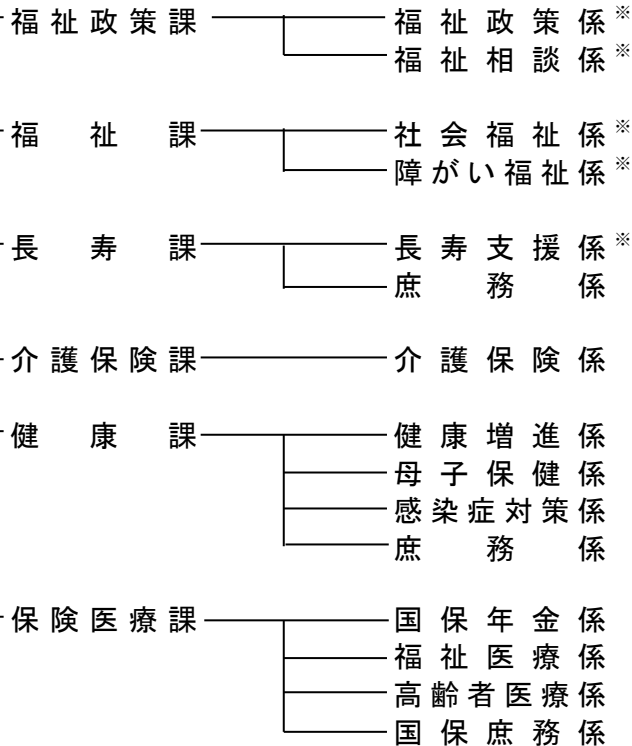
旭平和墓園

リサイクルひろば

昭和苑

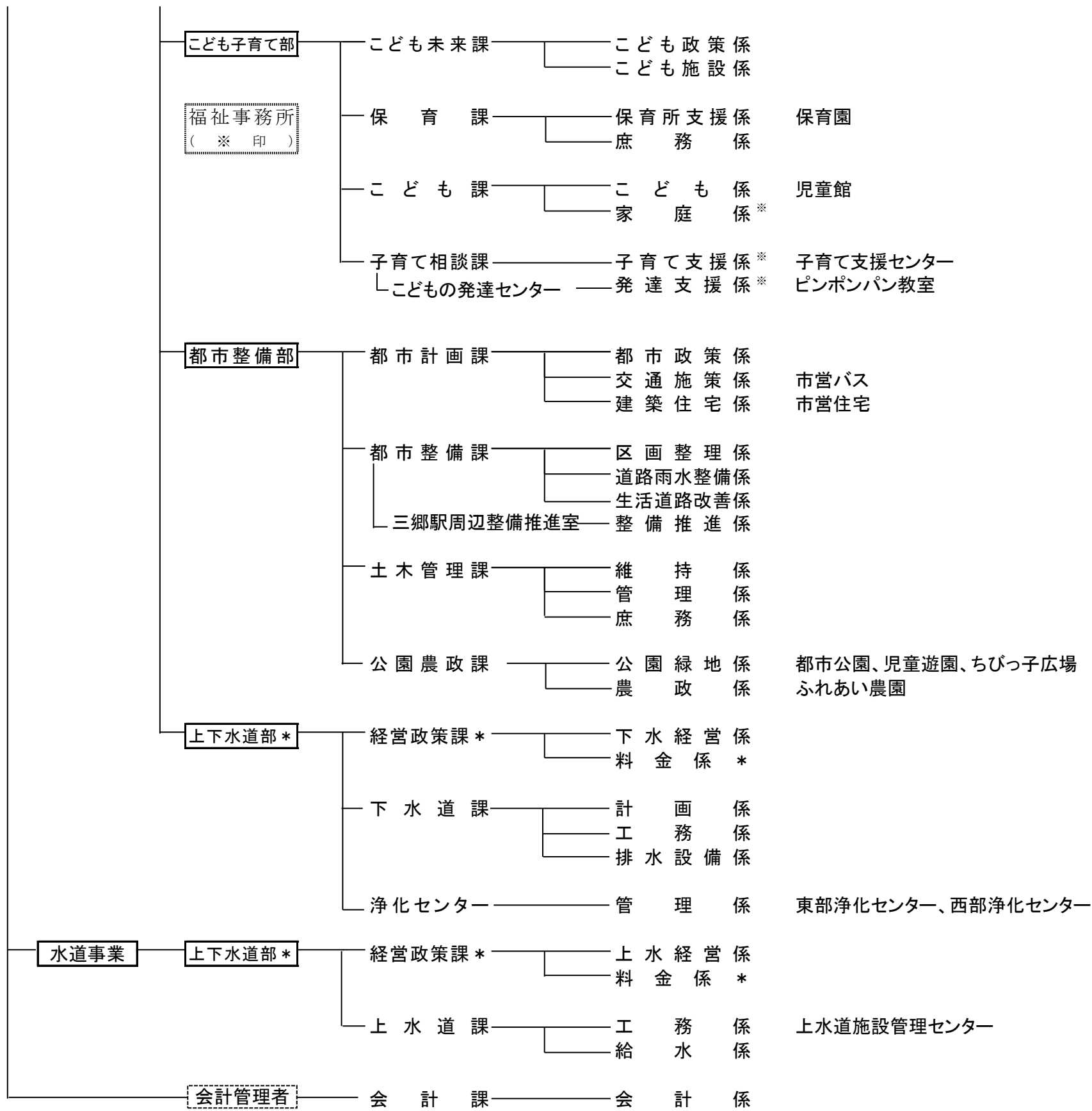
健康福祉部

福祉事務所
(※印)

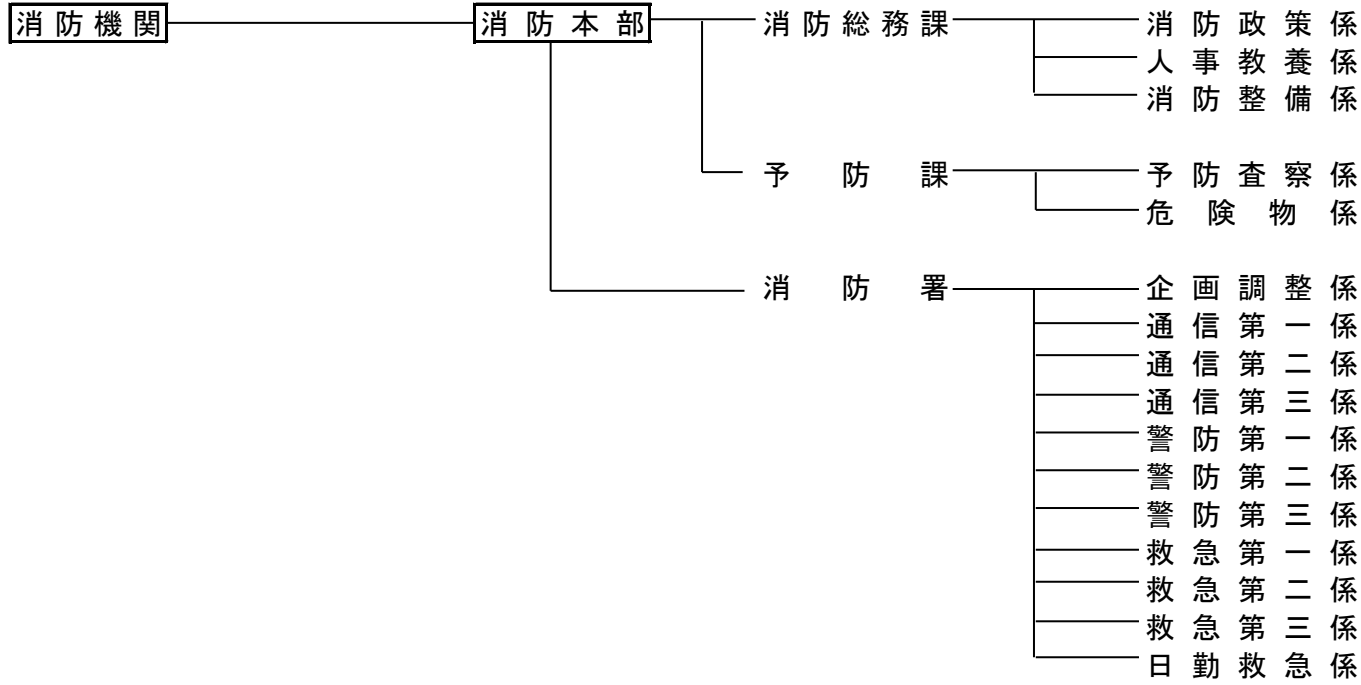


老人いこいの家、多世代交流館

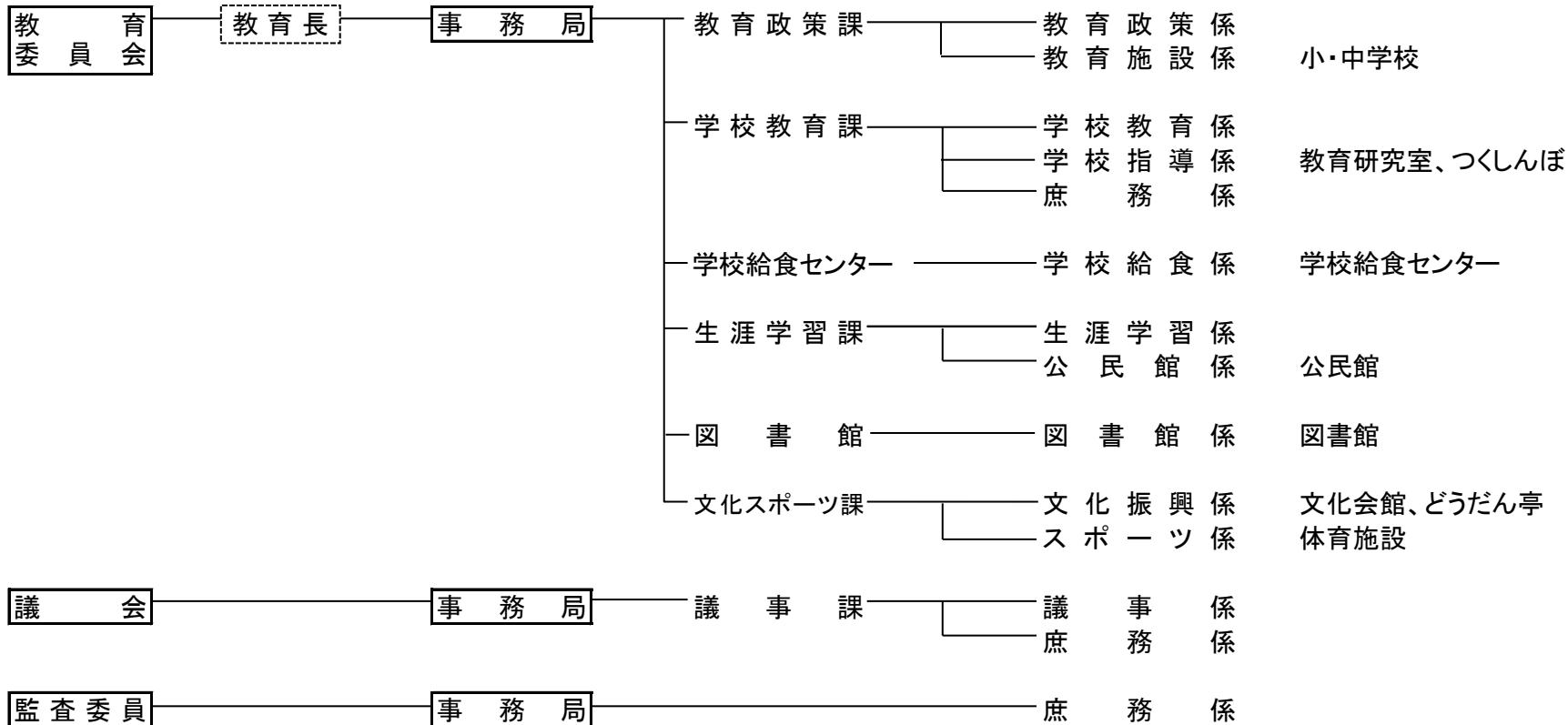
保健福祉センター



<消防組織>



<行政委員会等>



その他	選挙管理委員会	事務局	総務部総務課 兼務
	公平委員会	事務局	総務部総務課 兼務
	農業委員会	事務局	都市整備部公園農政課 兼務
	固定資産評価審査委員会	事務局	総務部総務課 兼務

<一部事務組合>

公立陶生病院組合 事務所

尾張東部衛生組合 事務所 総務係 晴丘センター

瀬戸旭看護専門学校組合 事務所

部・局	課	課に置く室・センター	係
企画部	5	1	11
総務部	5	1	15
市民生活部	7	2	16
健康福祉部	6		15
こども子育て部	4	1	8
都市整備部	4	1	12
上下水道部	4		9
(会計課)	1		1
消防本部	3		16
教育委員会事務局	6		11
議会事務局	1		2
監査委員事務局			1
11部	46	6	117