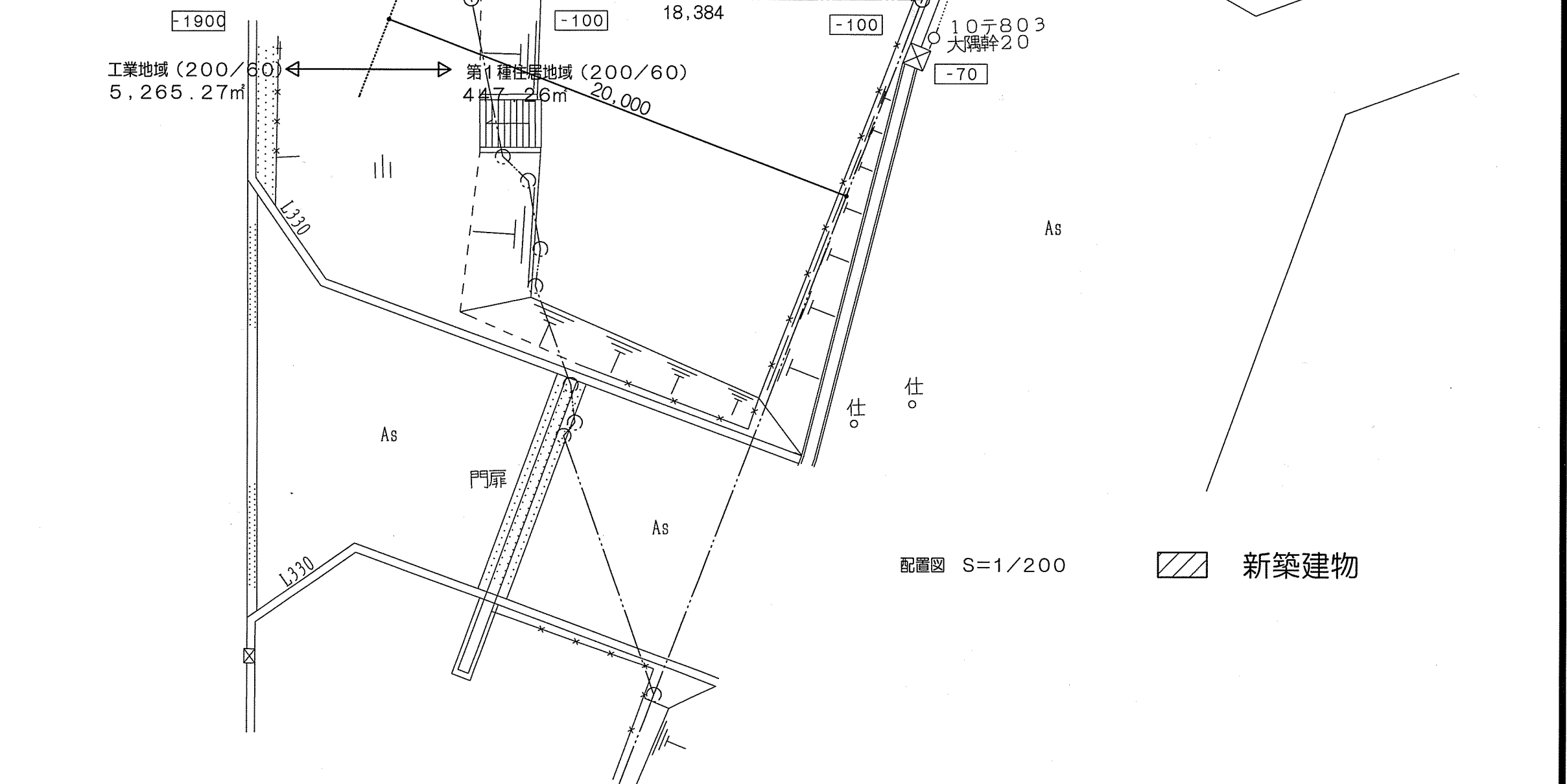


計画概要

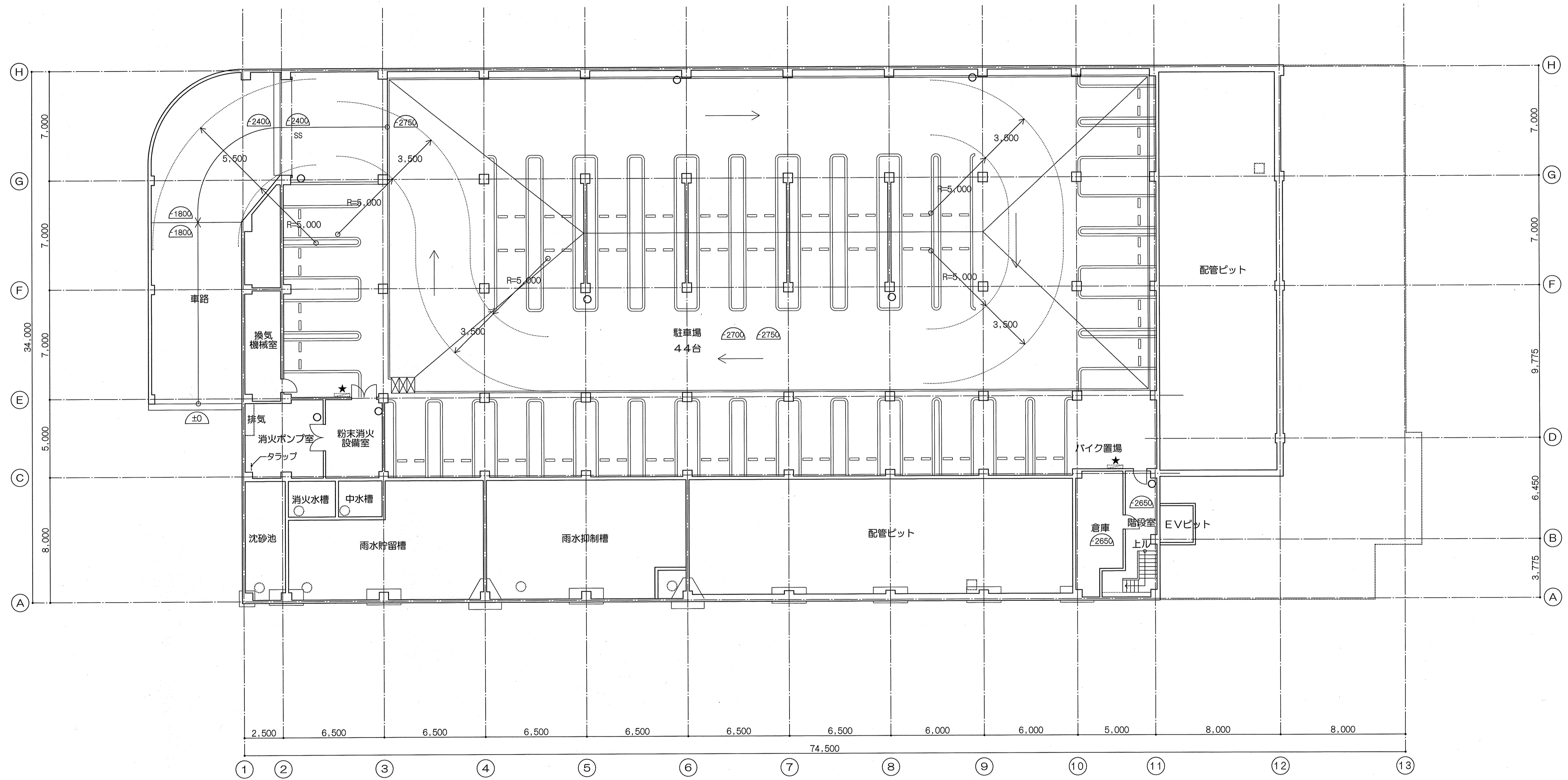
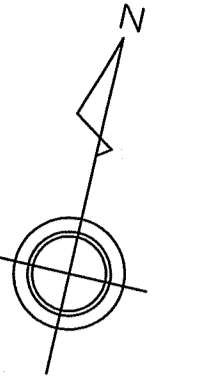
工事名称	尾張旭市新給食センター建設工事		
敷地名地番	尾張旭市旭前町新田洞5005番6、旭前町北18-2の一部、城前町茅池4562番25		
工事種別	新築		
工事用途	給食センター		
用途地域	工業地域(200/60)一部第1種住居地域(200/60)		
その他地域	市街化区域、一部宅地指定区域、一部砂防区域、防火指定なし		
敷地面積	5,712.53㎡		
建築面積	2,737.88㎡		
延床面積	5,296.47㎡		

床面積表	階別	給食センター	附属棟	合計
	2階	1,007.42		1,007.42
	1階	2,523.02	82.09	2,605.11
	地階	1,683.94		1,683.94
	合計	5,214.38	82.09	5,296.47
	建築面積	2,655.79	82.09	2,737.88
	附属棟		配送員控室 23.43	
			生ゴミ処理機上層 21.60	
			駐輪場 23.86	
			ポンプ室 6.00	
			ブロー室 7.20	
	計		82.09	



2009.03.10
 製
 訂
 正

尾張旭市学校給食センター 配置図

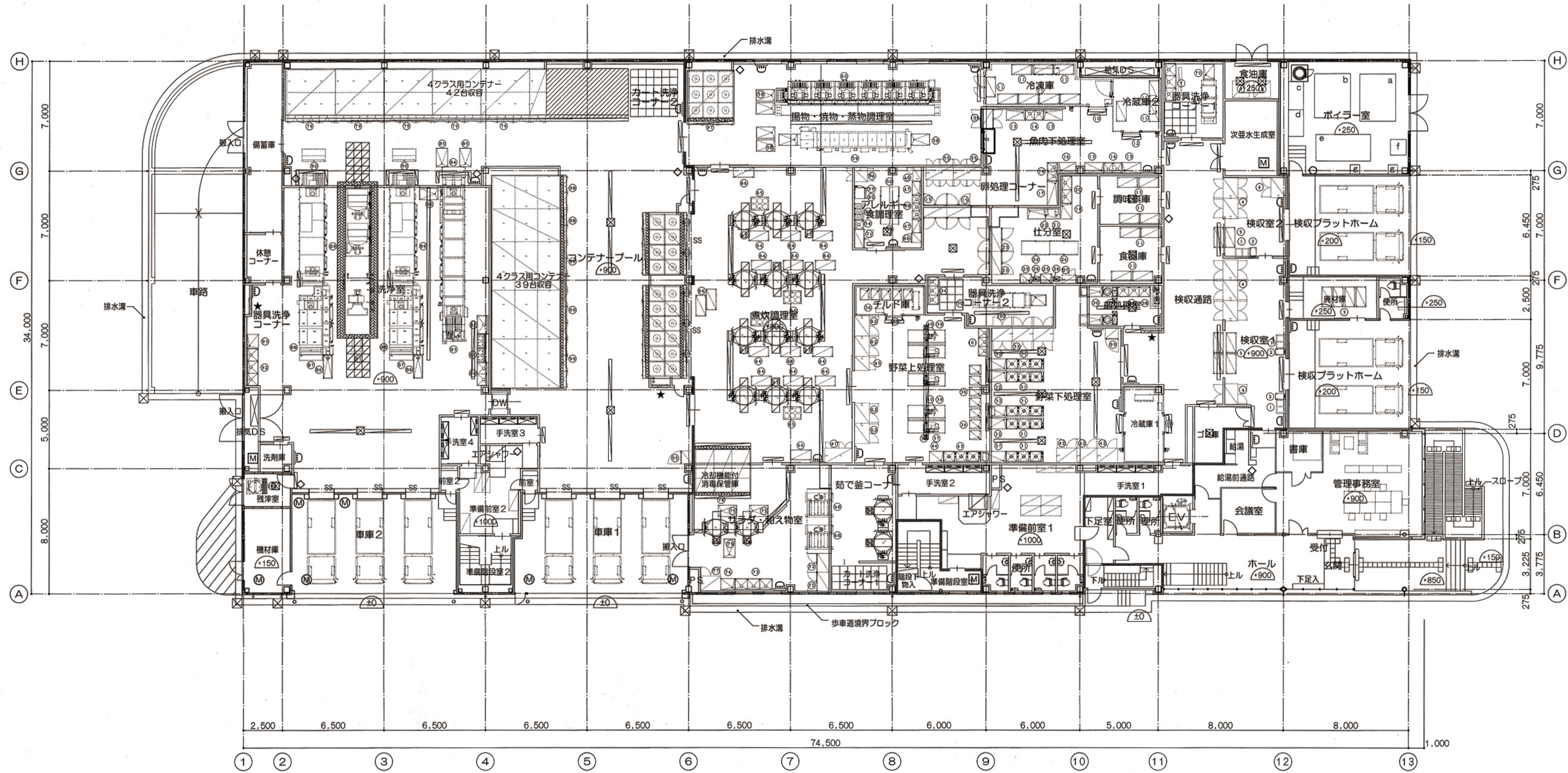


製図	2009.03.10
訂正	

尾張旭市学校給食センター 地階平面図

ボイラー室設備基礎凡例

記号	W	L	H	数量	基礎タイプ	記号	W	L	H	数量	基礎タイプ
a	2300	3000	150	1	床打	e	3500	1700	150	1	床打
b	2300	2800	150	1	床打	f	1000	1000	150	1	床打
c	950	1800	150	1	床打	g	600	600	150	2	床打
d	950	1700	150	1	床打						



凡例

—	ALC壁	RD	横型ルーフドレン100φ	±0	設計GLよりの床高
—	軽量鉄骨間仕切壁 (面積区画1時間耐火)	TRD	縦型ルーフドレン100φ	M	床下点検口
—	軽量鉄骨間仕切壁 (消防不燃区画)	CD	中継ドレン100φ	(M)	防水型マンホール
—	軽量鉄骨間仕切壁	FD	フロアドレン100φ	(M)	床下点検口+防水型マンホール
EVS	エレベーターシャフト	D	落し口100φ、60φ防塵網付	★	消火器ボックス一体型屋内消火栓 (設置工事) 消火器ABC10型
PS	衛生用シャフト	OF	オーバーフロー管	◇	埋込消火器ボックス及び消火機
SS	防火シャッター	○	壁	○	消火器ABC10型
		—	排水溝		
		⊗	排水栓		



2009.03.10
製図
訂正

屋外機器場設備基礎凡例

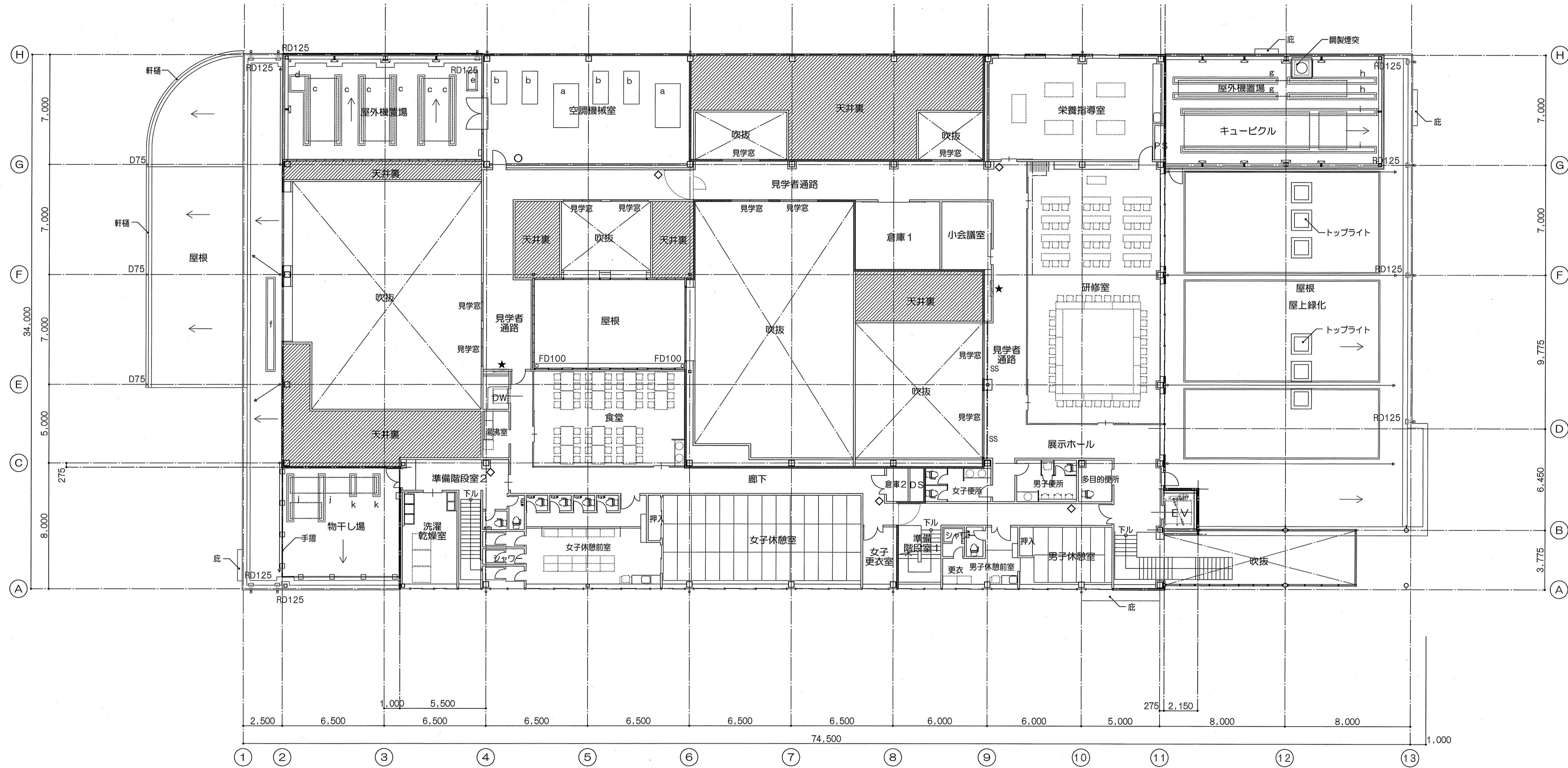
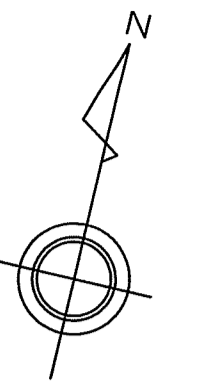
記号	W	L	H	数量	基礎タイプ
c	450	4500	500	6	立上
d	1100	900	500	1	立上
e	700	1300	500	1	立上
f	600	6000	500	1	立上

機械室設備基礎凡例

記号	W	L	H	数量	基礎タイプ
a	1650	2800	150	2	床打
b	1000	2100	150	4	床打

屋外機器場設備基礎凡例

記号	W	L	H	数量	基礎タイプ
g	450	6700	500	2	立上
h	450	5700	500	2	立上
i	450	12500	500	2	立上



屋外機器場設備基礎凡例

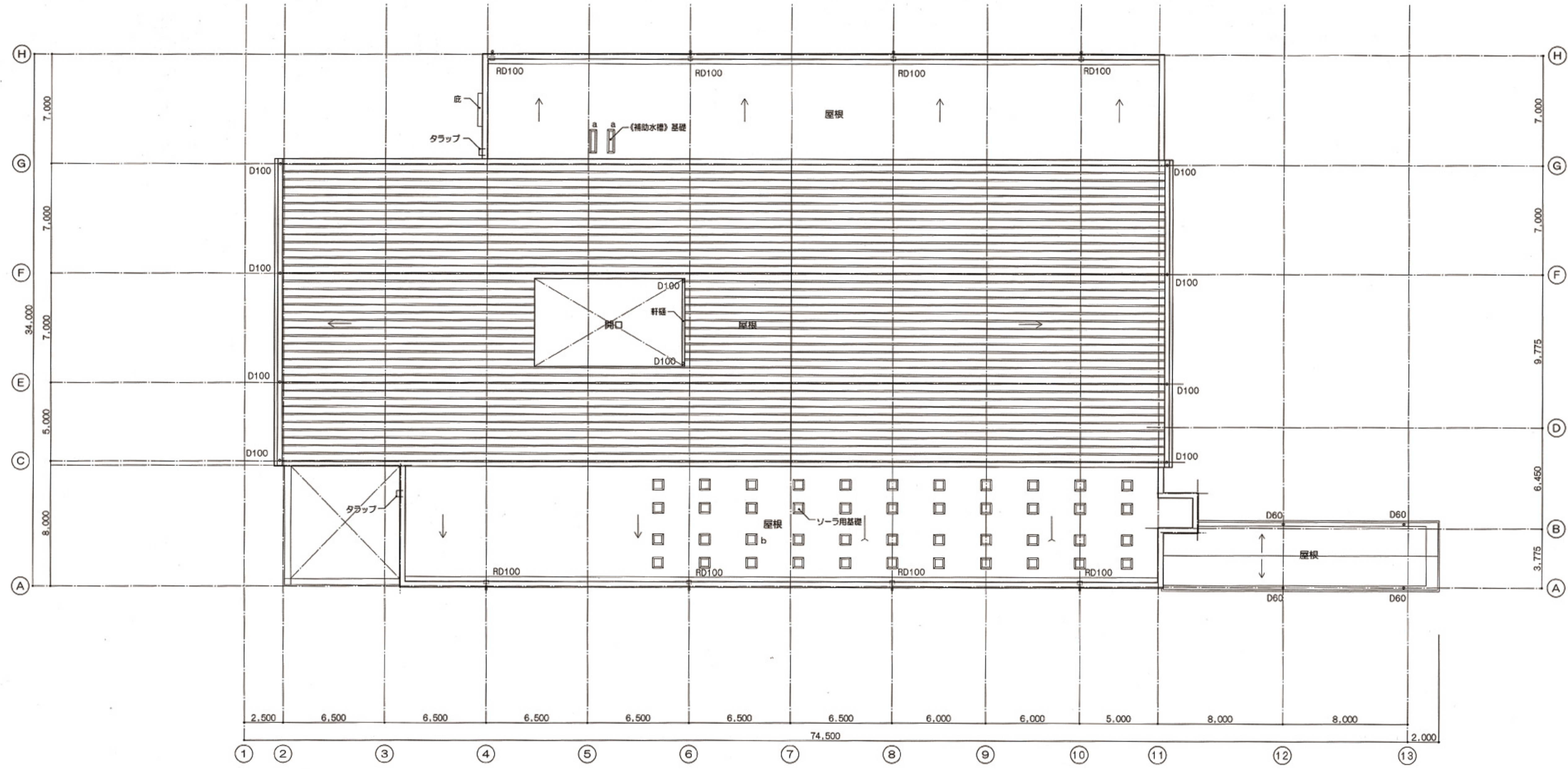
記号	W	L	H	数量	基礎タイプ
j	450	3050	500	2	立上
k	450	1450	500	2	立上

2009.03.10
 訂正



屋上設備基礎凡例

記号	W	L	H	数量	基礎タイプ
a	450	1500	500	2	立上
b	500	500	500	44	立上



2009.03.10
 訂正

尾張旭市学校給食センター 屋根平面図