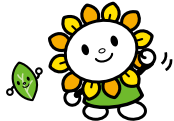


健康だより



子育てに役立つ情報をお知らせ！

あさひ子育て応援ナビ **検索**

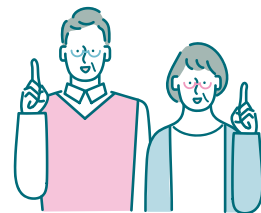


申し込み・問い合わせ先

保健福祉センター内健康課 ☎55-6800(平日午前8時30分～午後5時15分)

健康トピックス～糖尿病の発症、重症化を予防しましょう～

糖尿病は、放置すると網膜症・腎症・神経障害という三大合併症が起こり、失明や人工透析、手足の切断などの事態に陥ることもあります。市内でも糖尿病と診断されているかたが増えています。重症化予防教室「STOP! 糖尿病」を開催しますので、ぜひご参加ください。



成人向けの事業

ところ:保健福祉センター



事業名	とき	対象者・定員	内容・申し込み方法
認知度 チェックテスト あたまの元気まる	【来所】 4月17日(月) 5月11、18、25日(木)	40歳以上の要支援・要介護認定を受けていないかた 先着各7人	内容 約15分で認知機能を高い精度で判別。結果を基に、保健師がアドバイス 申し込み方法 電話で
元気まる測定	【1コース 半日×2回】 ①5月8、15日(月)午前 ②5月10、17日(水)午前 いずれか1コース	市内在住の18歳以上のかた 先着10人	内容 生活習慣の振り返りと体力測定を実施し、一人一人に合わせた「プログラムシート」を作成。結果を基に健康づくりをアドバイス 申し込み方法 実施1週間前までに電話で

離乳食教室(予約制)



とき 5月17日(水)午前10時から(1時間程度)

ところ 保健福祉センター クッキングルーム

内容 管理栄養士による講話・実演・試食
(希望者のみ)

対象者 生後4カ月以上の子を持つ保護者

定員 先着15人 費用 無料

申し込み方法 4月17日(月)から電話
かホームページから

その他 調理実習・託児なし



糖尿病重症化予防教室「STOP! 糖尿病」



とき 6月8日～9月7日(木曜日・全8回)

午後1時30分～3時30分

ところ 保健福祉センター

内容 糖尿病の重症化を予防するため、医師など専門職から運動実技や食事について学ぶ

対象者 次のいずれかに該当するかた●HbA1c6.5%以上または空腹時血糖120mg/dl(随時血糖200mg/dl)以上●糖尿病で受診している●糖尿病により腎機能低下がある

定員 先着12人(初回申込者を優先) 費用 無料

申し込み方法 4月17日(月)から電話で

高齢者等肺炎球菌の予防接種(通年)

事前に医療機関に予約して接種

対象者①に該当するかたの接種期限は、令和6年3月31日(日)まで

対象者	接種方法など
市内在住で次のいずれかに該当するかた ①令和5年度に65・70・75・80・85・90・95・100歳になる ②接種日に60～64歳で心臓・腎臓・呼吸器の機能障害またはヒト免疫不全ウイルスによる免疫の機能障害がある(身体障害者手帳1級程度) ③接種日に70歳以上 ④接種日に60～69歳で持病があり、医師が必要と判断した	●1回接種●自己負担額2,500円●公費助成(他市町村を含む)は、1人1回まで●過去5年以内に接種を受けたかたは接種不可●①のうち65歳になるかたのみ、令和5年4月に接種券を送付。①のうち70歳以上のかた、②～④のかた、生活保護世帯で接種を希望されるかたは、医療機関に予約する前に健康課で申請してください

【尾張旭市・瀬戸市以外の医療機関で接種を希望されるかたへ】医療機関に予約する前に健康課で申請してください。申請後、接種に必要な書類の発行に1週間程かかる場合がありますので、お早めに申請してください。